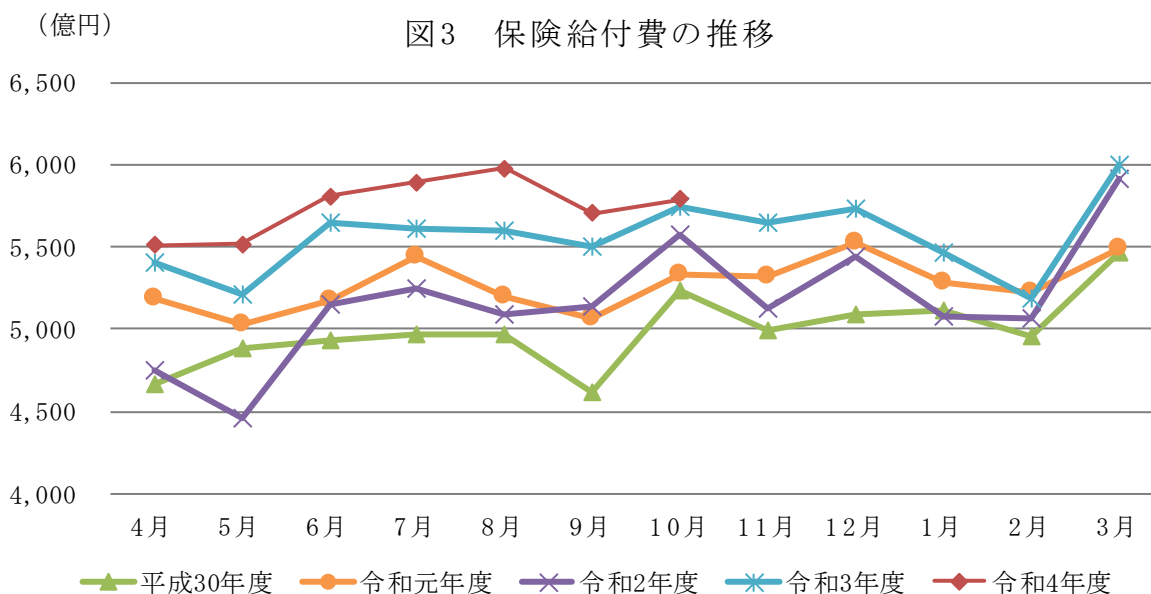


(2) 保険給付の状況

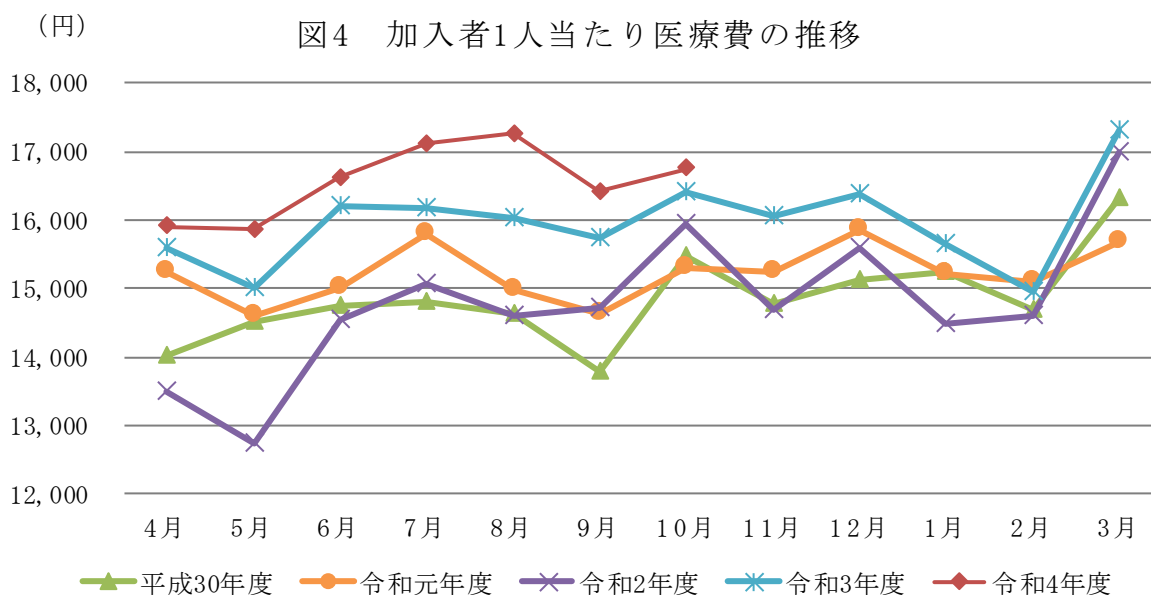
令和4年10月の保険給付費は5,789億円（対前年同月比0.7%）であり、うち、医療給付費は5,243億円（同△0.8%）、その他の現金給付は546億円（同17.6%）となっています。



(3) 医療費の状況

令和4年10月の加入者1人当たり医療費は16,755円（対前年同月比2.0%）となっており、うち、入院が4,497円（同△3.3%）、入院外（調剤分を含む。以下同じ。）が10,207円（同5.4%）となっています。

加入者1人当たり医療費を三要素に分解してみると、入院では、受診率が7.87（同△4.3%）、1件当たり日数が9.19（同△1.2%）、1日当たり医療費が62,161円（同2.2%）となっており、入院外では、受診率が529.49（同3.0%）、1件当たり日数が1.39（同△1.3%）、1日当たり医療費が13,899円（同3.6%）となっています。



（注1）健康保険法第3条第2項被保険者に係る分は含まれていない。

（注2）医療費は、社会保険診療報酬支払基金審査分（入院、入院外、歯科、調剤、食事療養、訪問看護に係るもの）である。