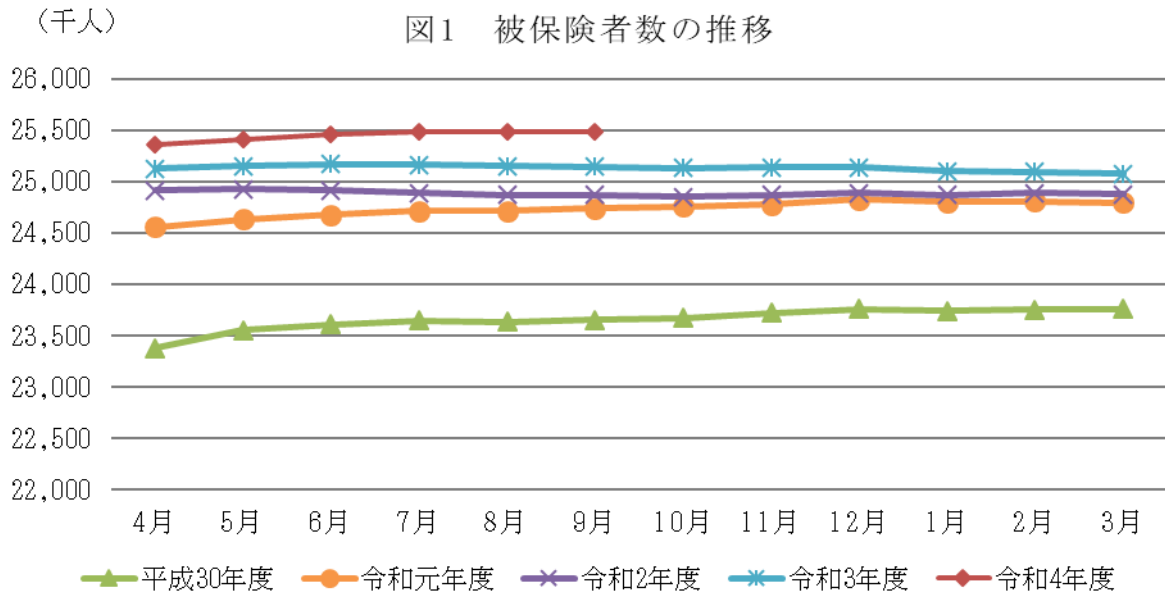


協会けんぽ月報（概要）（令和4年9月）

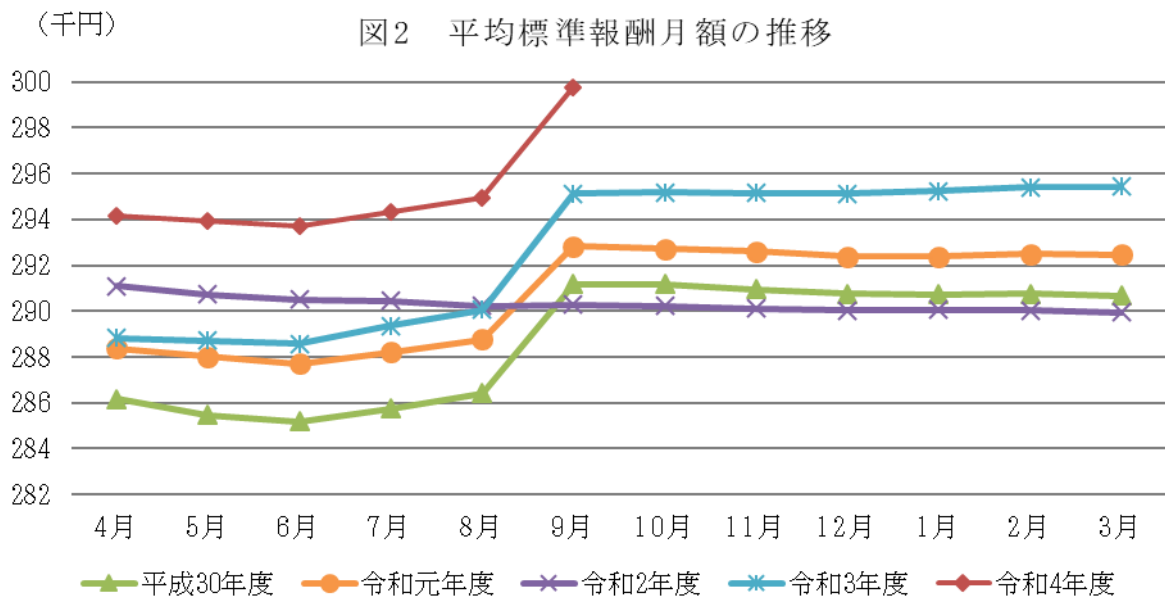
(1) 加入者等の状況

令和4年9月末の加入者数は4,044万1千人（対前年同月比0.2%）であり、被保険者数は2,548万8千人（対前年同月比1.4%）となっています。また、被扶養者数は1,495万3千人（同△1.8%）であり、扶養率は0.587となっています。

被保険者のうち、任意継続被保険者数は24万1千人（同△3.0%）で被保険者全体の0.9%となっています。

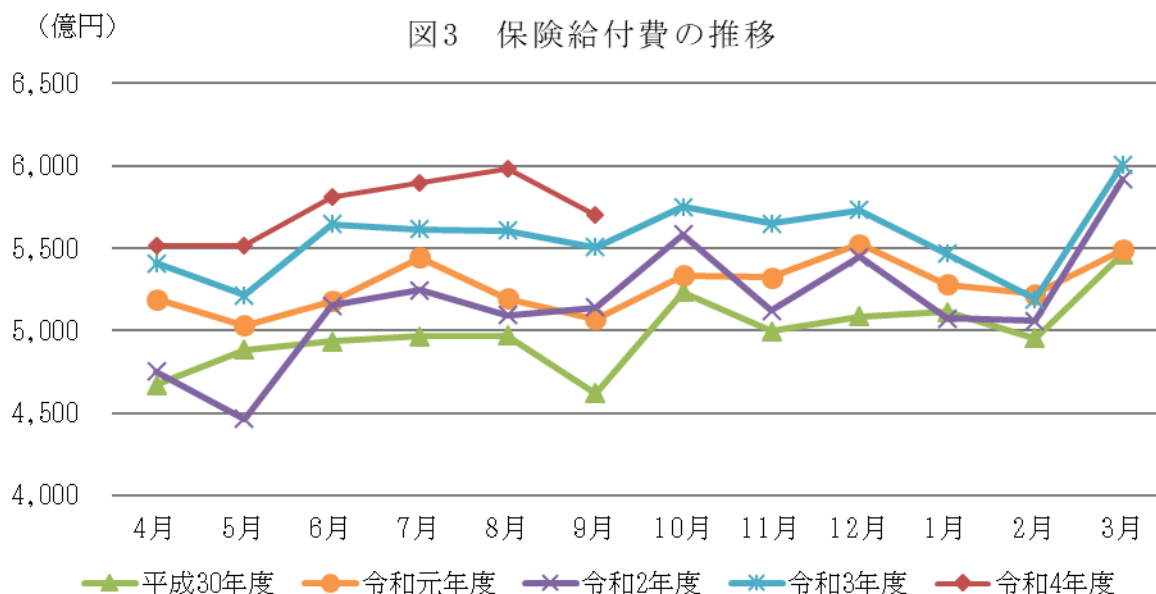


令和4年9月末の標準報酬月額の前平均は299,755円（同1.6%）となっています。



(2) 保険給付の状況

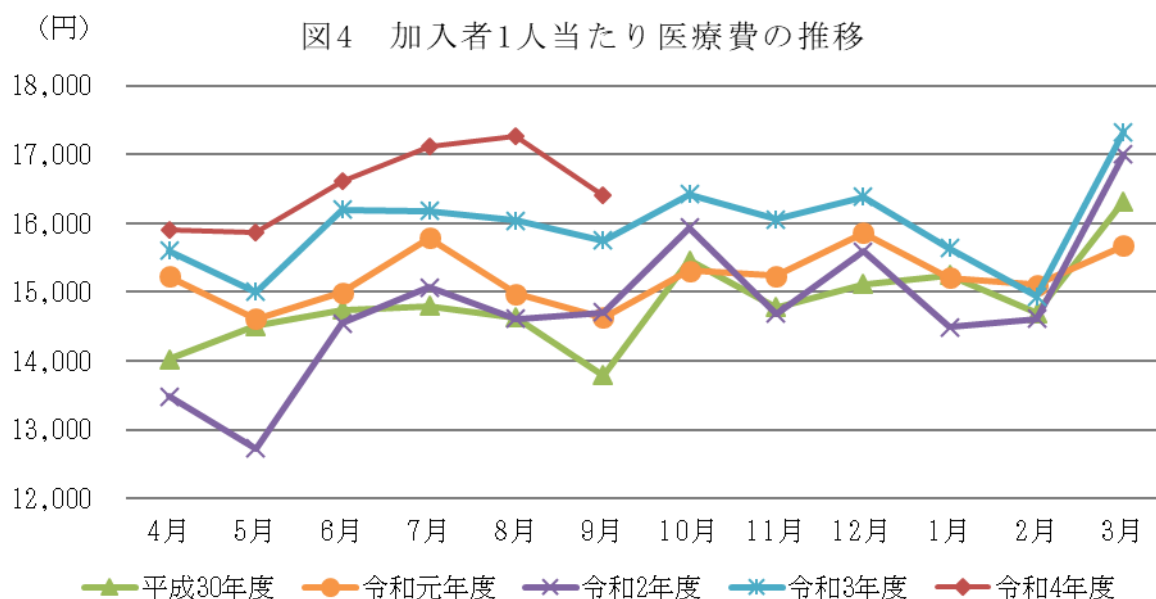
令和4年9月の保険給付費は5,705億円（対前年同月比3.6%）であり、うち、医療給付費は5,256億円（同3.7%）、その他の現金給付は449億円（同2.8%）となっています。



(3) 医療費の状況

令和4年9月の加入者1人当たり医療費は16,417円（対前年同月比4.2%）となっており、うち、入院が4,213円（同△4.6%）、入院外（調剤分を含む。以下同じ。）が10,240円（同9.0%）となっています。

加入者1人当たり医療費を三要素に分解してみると、入院では、受診率が7.45（同△5.8%）、1件当たり日数が9.11（同△1.5%）、1日当たり医療費が62,118円（同2.8%）となっており、入院外では、受診率が520.22（同6.5%）、1件当たり日数が1.38（同△0.6%）、1日当たり医療費が14,279円（同3.0%）となっています。



（注1）健康保険法第3条第2項被保険者に係る分は含まれていない。

（注2）医療費は、社会保険診療報酬支払基金審査分（入院、入院外、歯科、調剤、食事療養、訪問看護に係るもの）である。