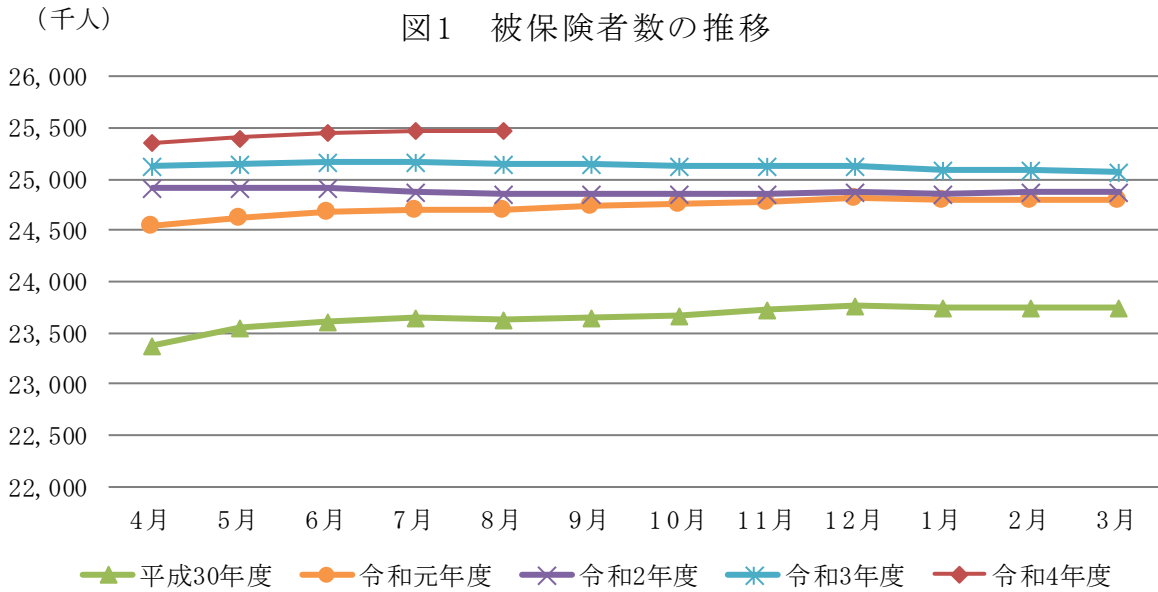


協会けんぽ月報（概要）（令和4年8月）

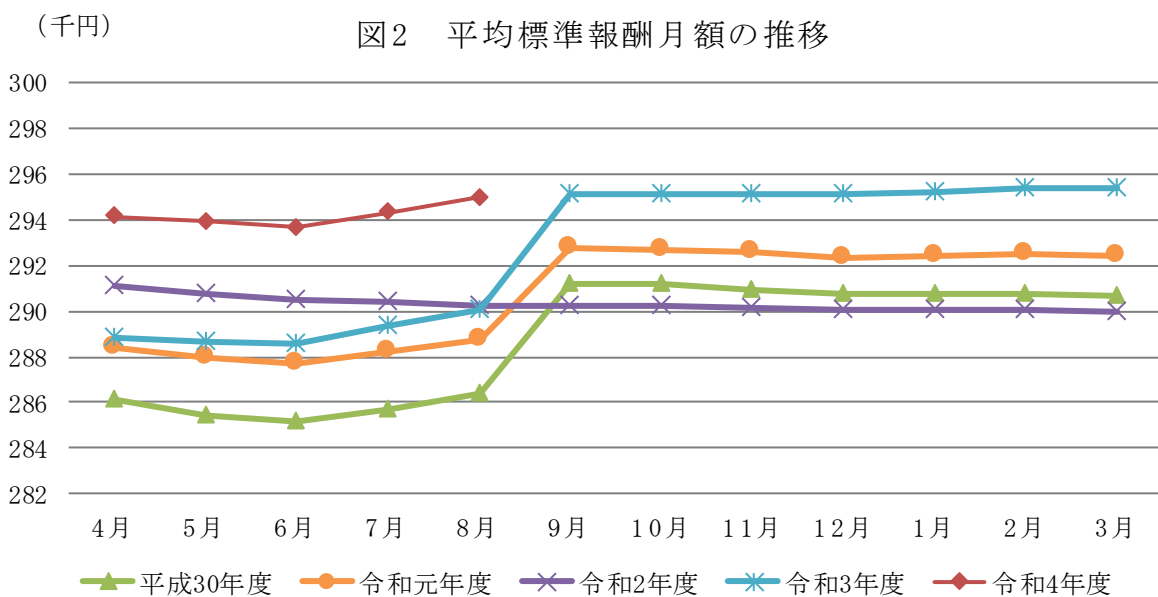
(1) 加入者等の状況

令和4年8月末の加入者数は4,042万7千人（対前年同月比0.1%）であり、被保険者数は2,547万8千人（対前年同月比1.3%）となっています。また、被扶養者数は1,494万9千人（同△1.8%）であり、扶養率は0.587となっています。

被保険者のうち、任意継続被保険者数は24万2千人（同△2.9%）で被保険者全体の0.9%となっています。

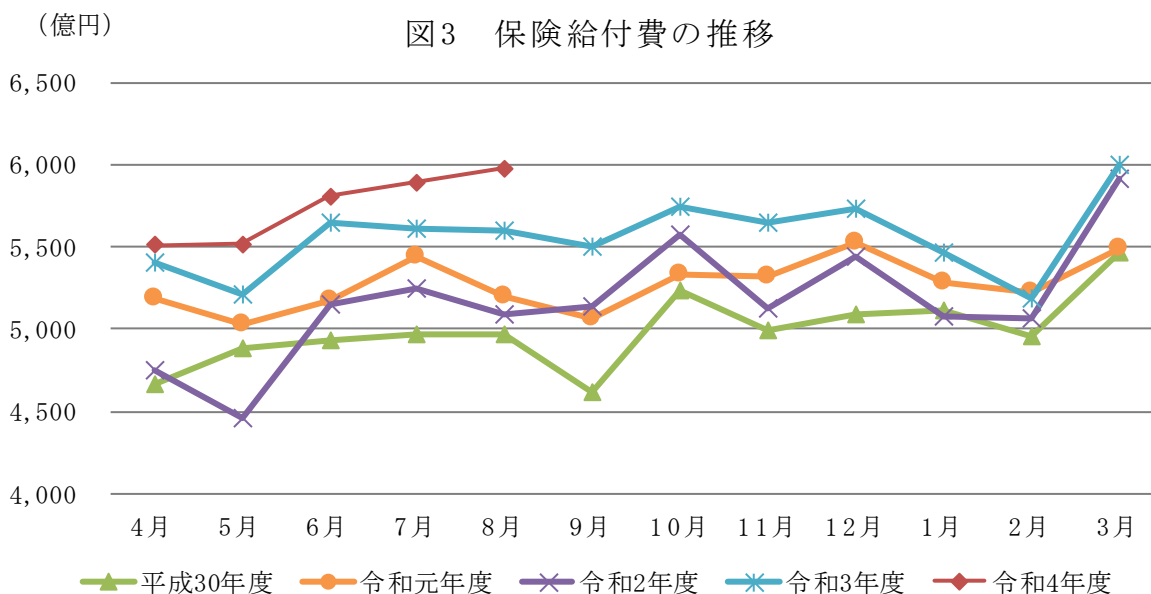


令和4年8月末の標準報酬月額の前平均は294,968円（同1.7%）となっています。



## (2) 保険給付の状況

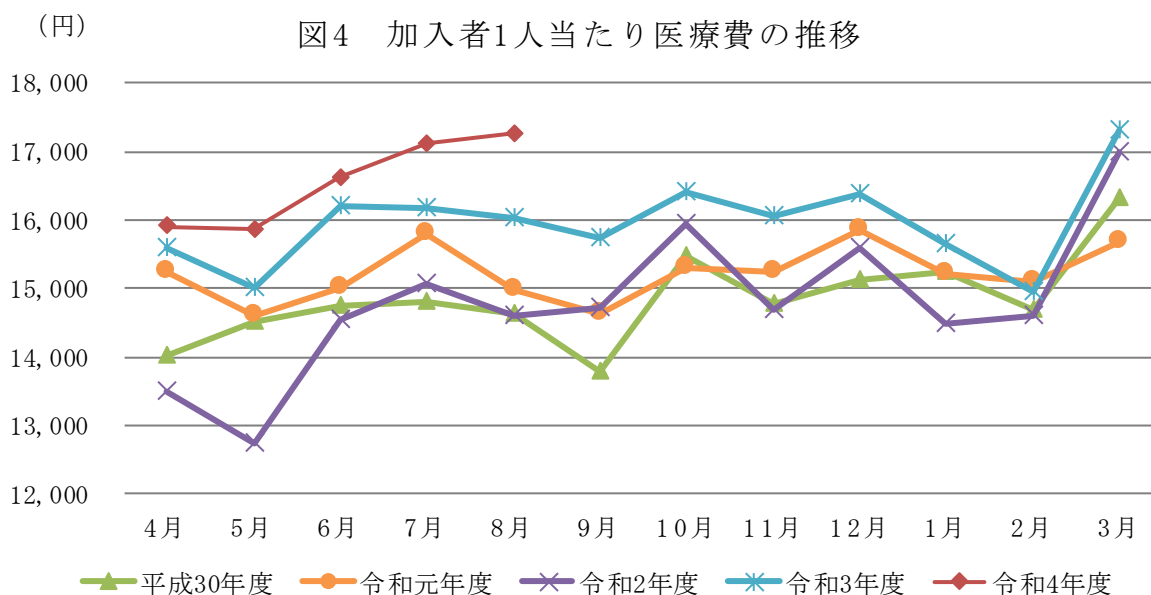
令和4年8月の保険給付費は5,978億円（対前年同月比6.7%）であり、うち、医療給付費は5,520億円（同6.7%）、その他の現金給付は459億円（同5.9%）となっています。



## (3) 医療費の状況

令和4年8月の加入者1人当たり医療費は17,269円（対前年同月比7.6%）となっており、うち、入院が4,261円（同△7.7%）、入院外（調剤分を含む。以下同じ。）が11,071円（同16.2%）となっています。

加入者1人当たり医療費を三要素に分解してみると、入院では、受診率が7.48（同△9.6%）、1件当たり日数が9.15（同△1.6%）、1日当たり医療費が62,269円（同3.7%）となっており、入院外では、受診率が554.76（同11.7%）、1件当たり日数が1.37（同△0.2%）、1日当たり医療費が14,538円（同4.2%）となっています。



（注1）健康保険法第3条第2項被保険者に係る分は含まれていない。

（注2）医療費は、社会保険診療報酬支払基金審査分（入院、入院外、歯科、調剤、食事療養、訪問看護に係るもの）である。