

GISを活用したデータヘルス事業の推進

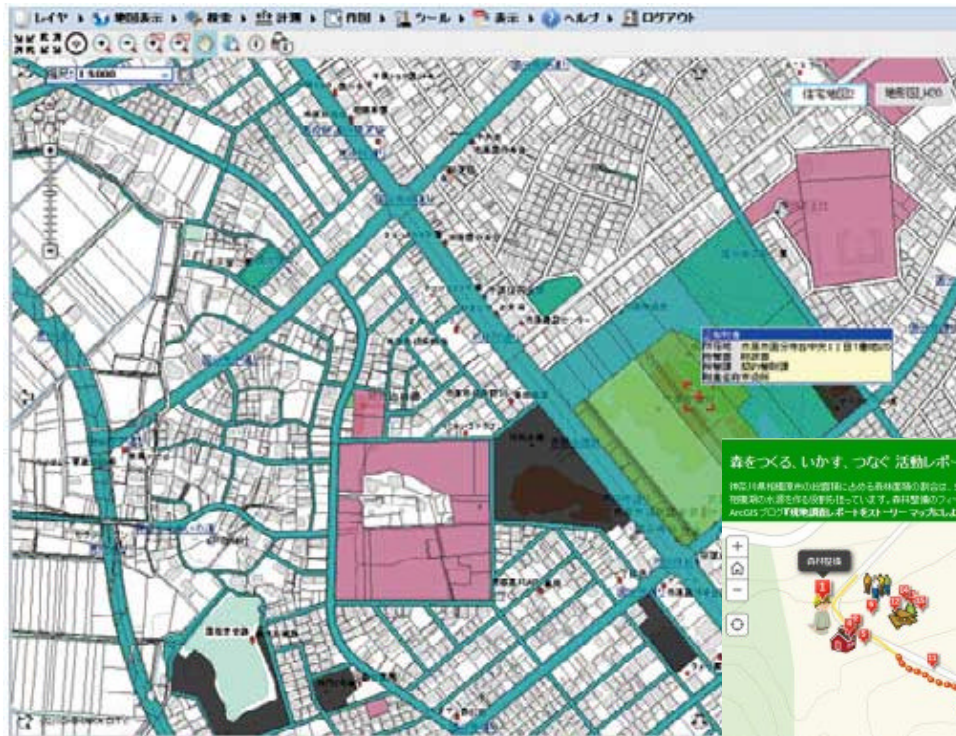


Geographic 地理

Information 情報

System システム

社会インフラでの活用例

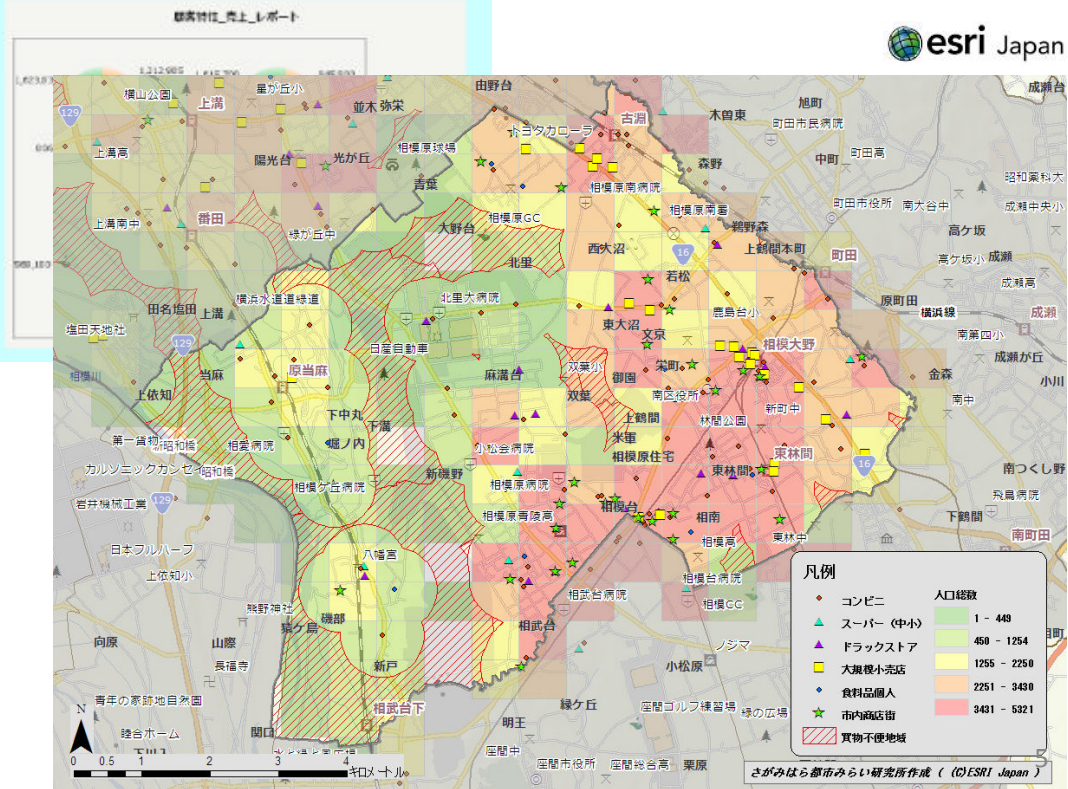
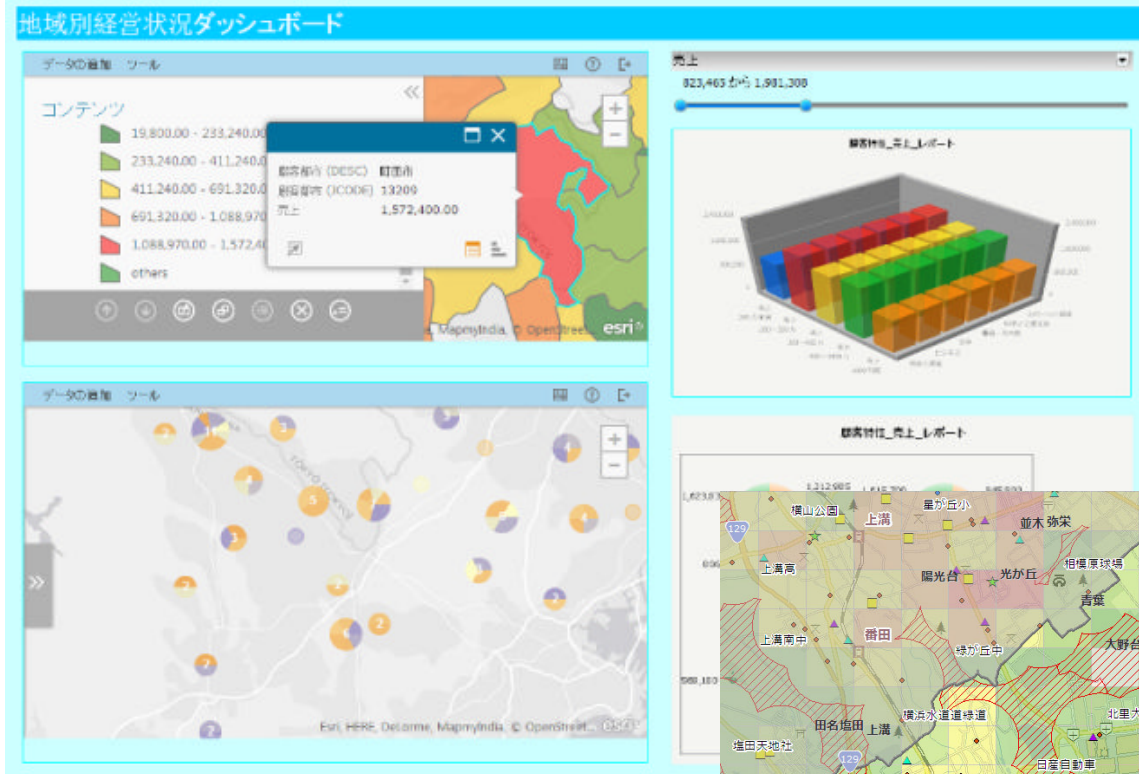


esri Japan

esri Japan

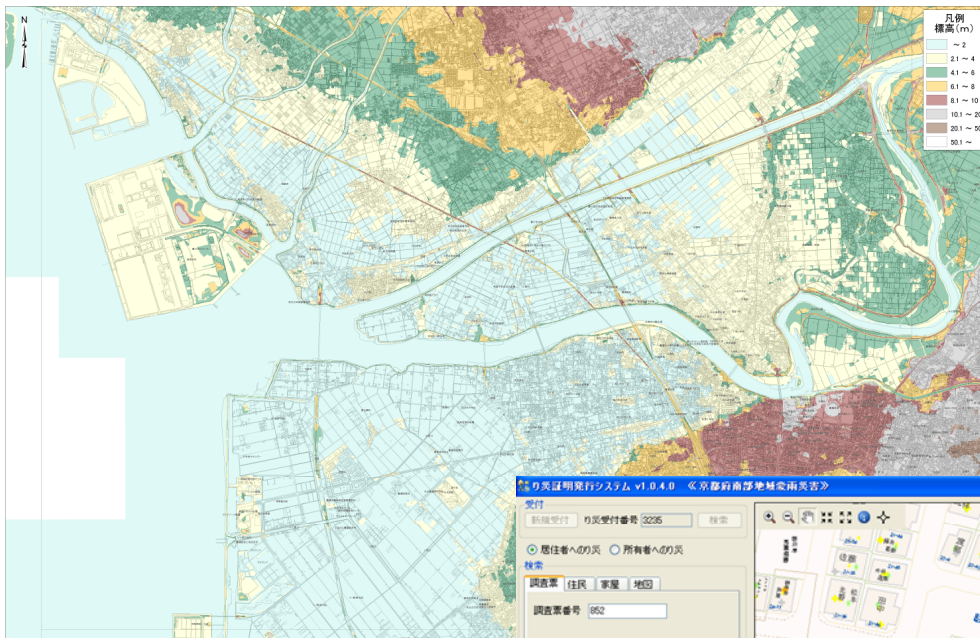


マーケティング等での活用例



防災計画等での活用例

豊橋市標高図(No. 2)

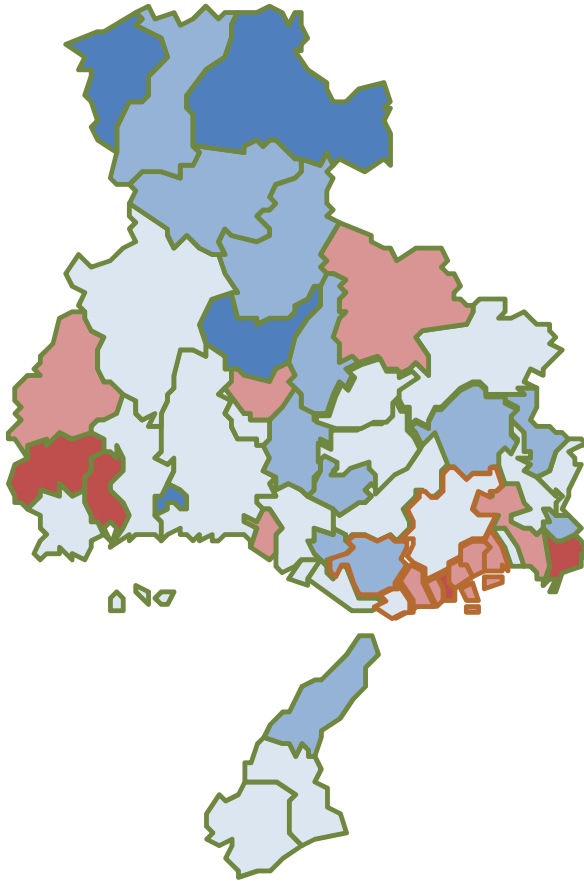


© 2010 ESRI. 日本国政府の許可により、ESRIは国土地理院のデータを、この図面の一部として提供しています。
© 2010 ESRI. 日本国政府の許可により、ESRIは国土地理院のデータを、この図面の一部として提供しています。
© 2010 ESRI. 日本国政府の許可により、ESRIは国土地理院のデータを、この図面の一部として提供しています。

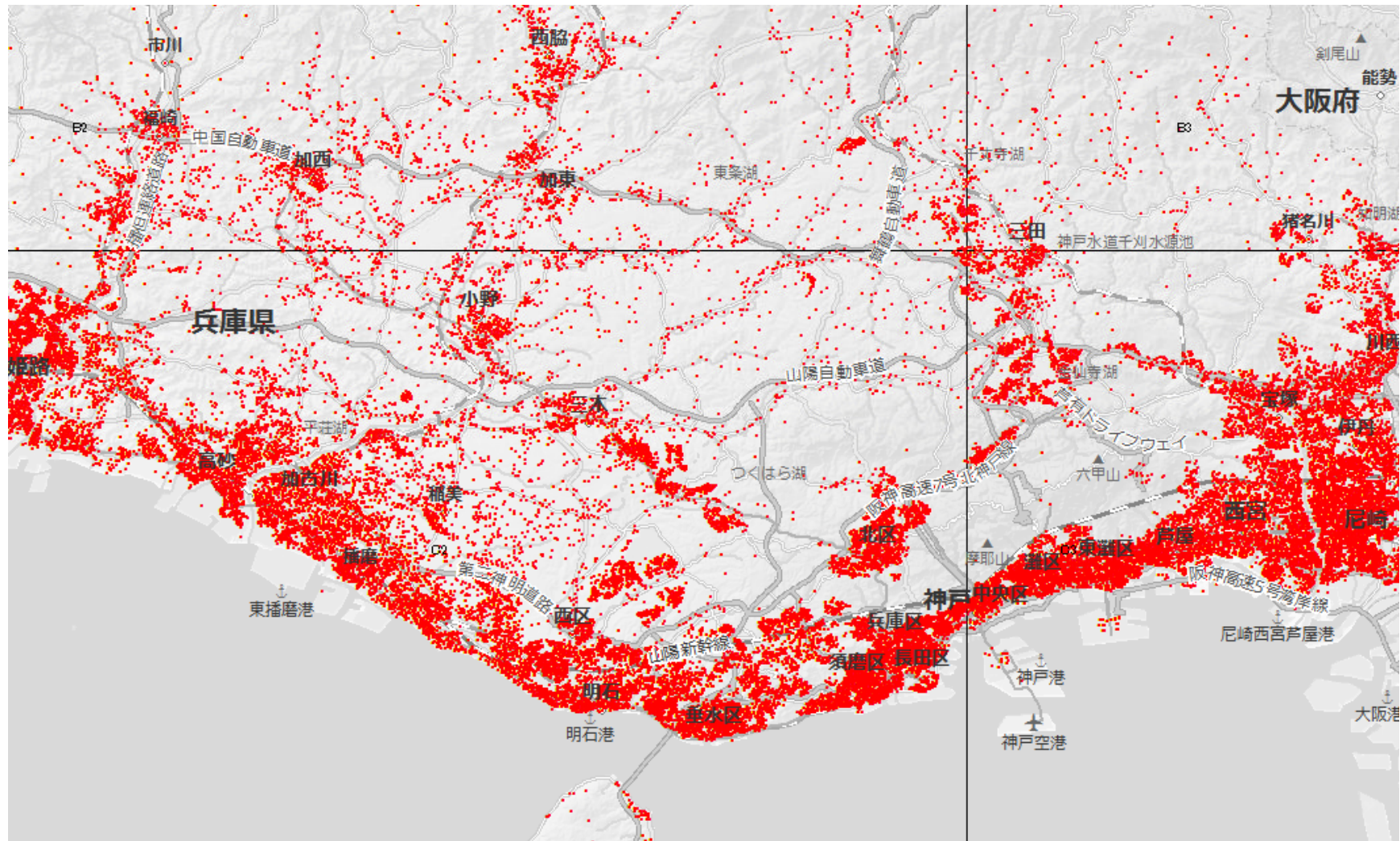


住所	世帯主氏名	物件住所	所有者/物件名	物件種別	調査票番号	被害判定	調査概要
五ヶ庄西川原30番地026							水
五ヶ庄北/庄34番地06							水
五ヶ庄西川原30番地029							水
五ヶ庄西川原21番地017							水

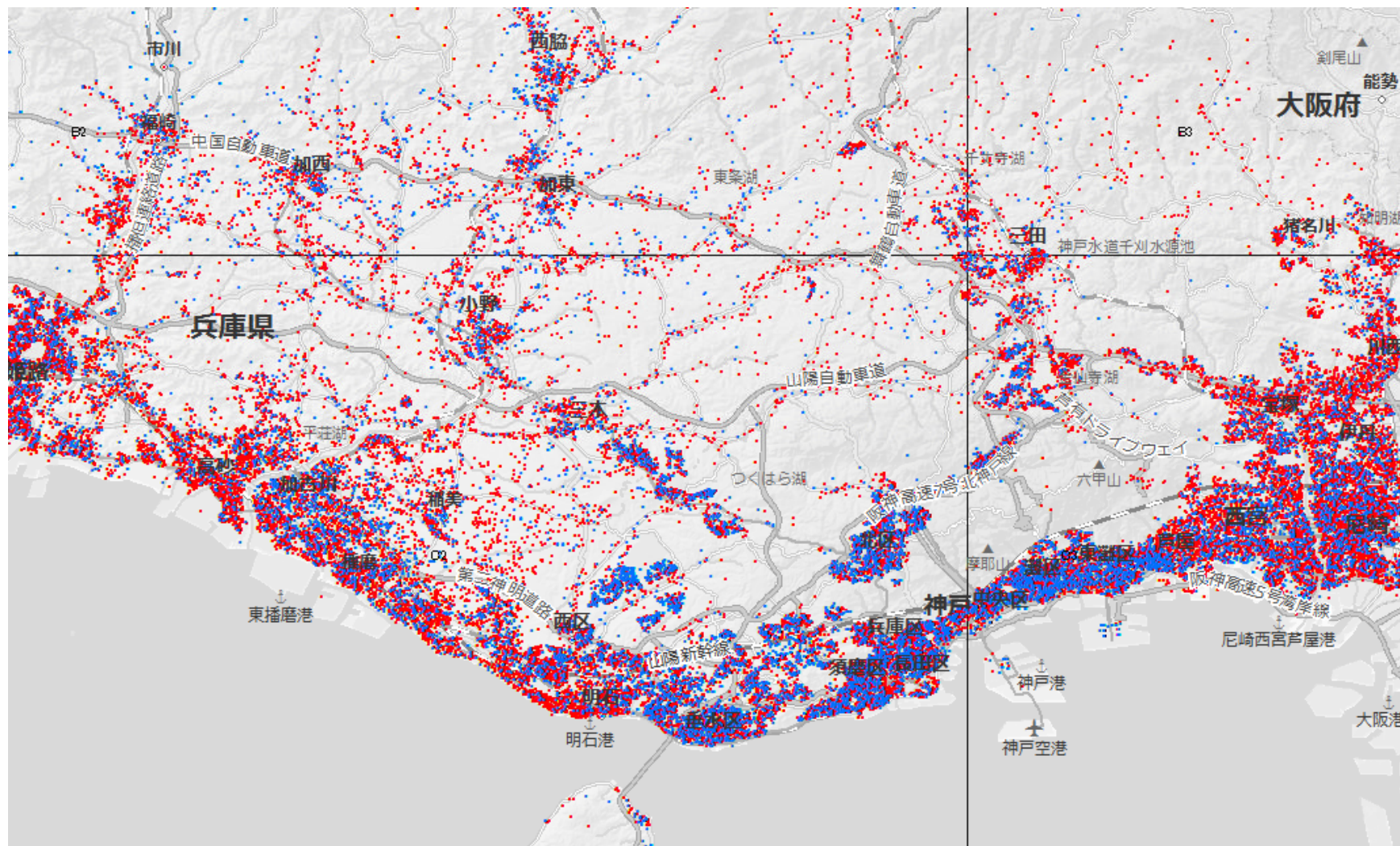
調査票番号	物件住所	被害判定	調査概要
00000001			
00000002			
00000003			
00000004			
00000005			
00000006			
00000007			
00000008			
00000009			
00000010			



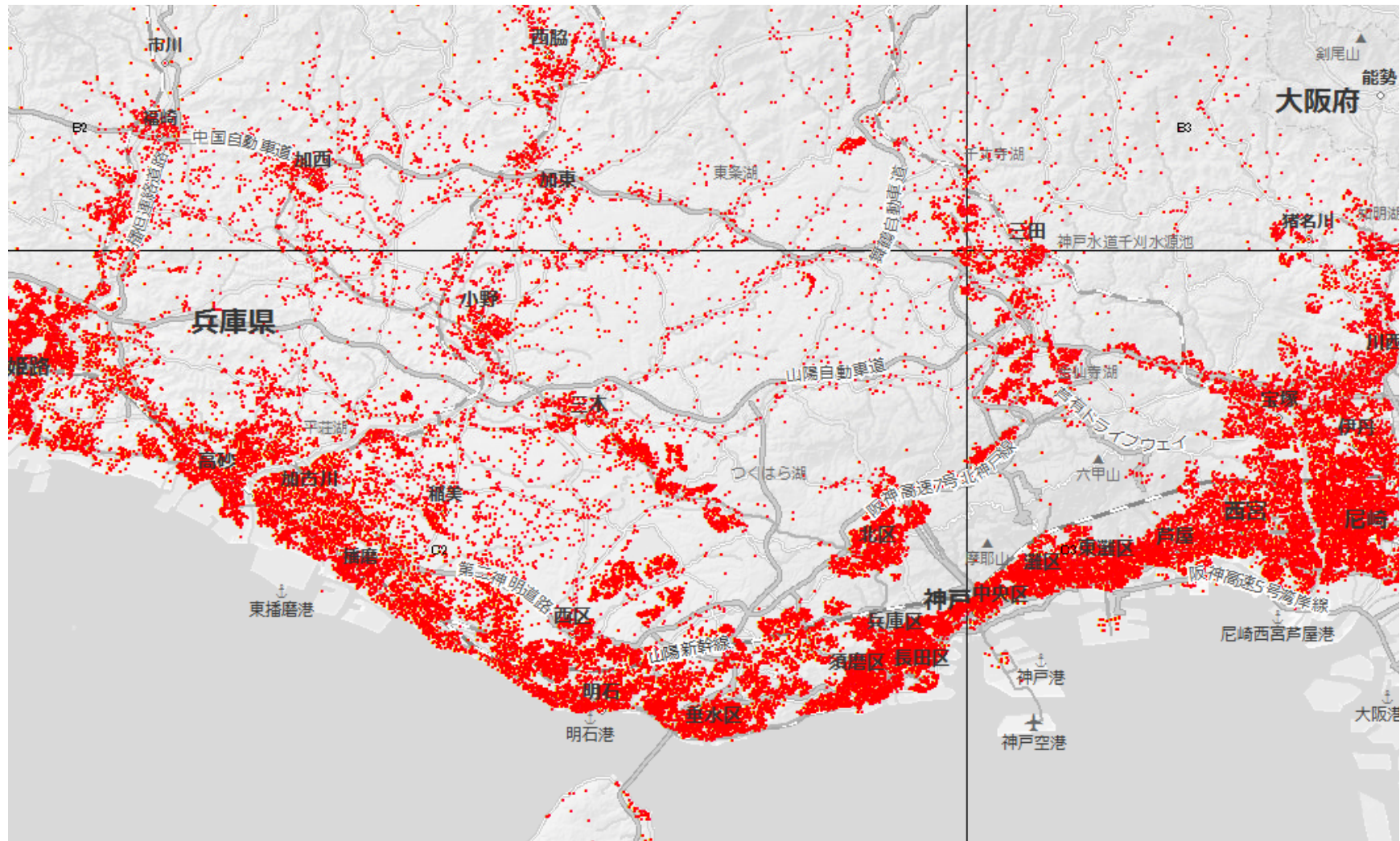
特定健診未受診者



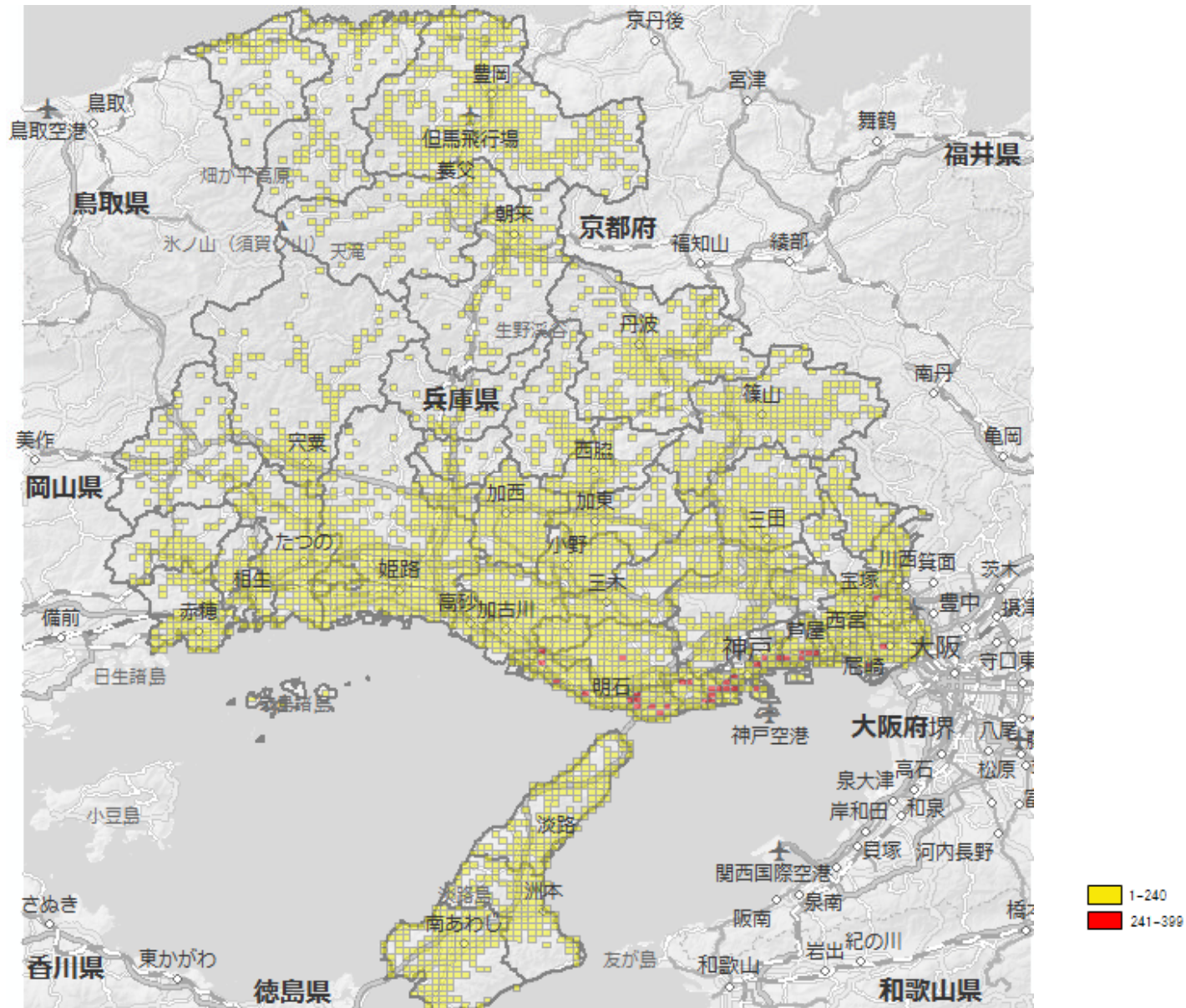
特定健診受診者（青）



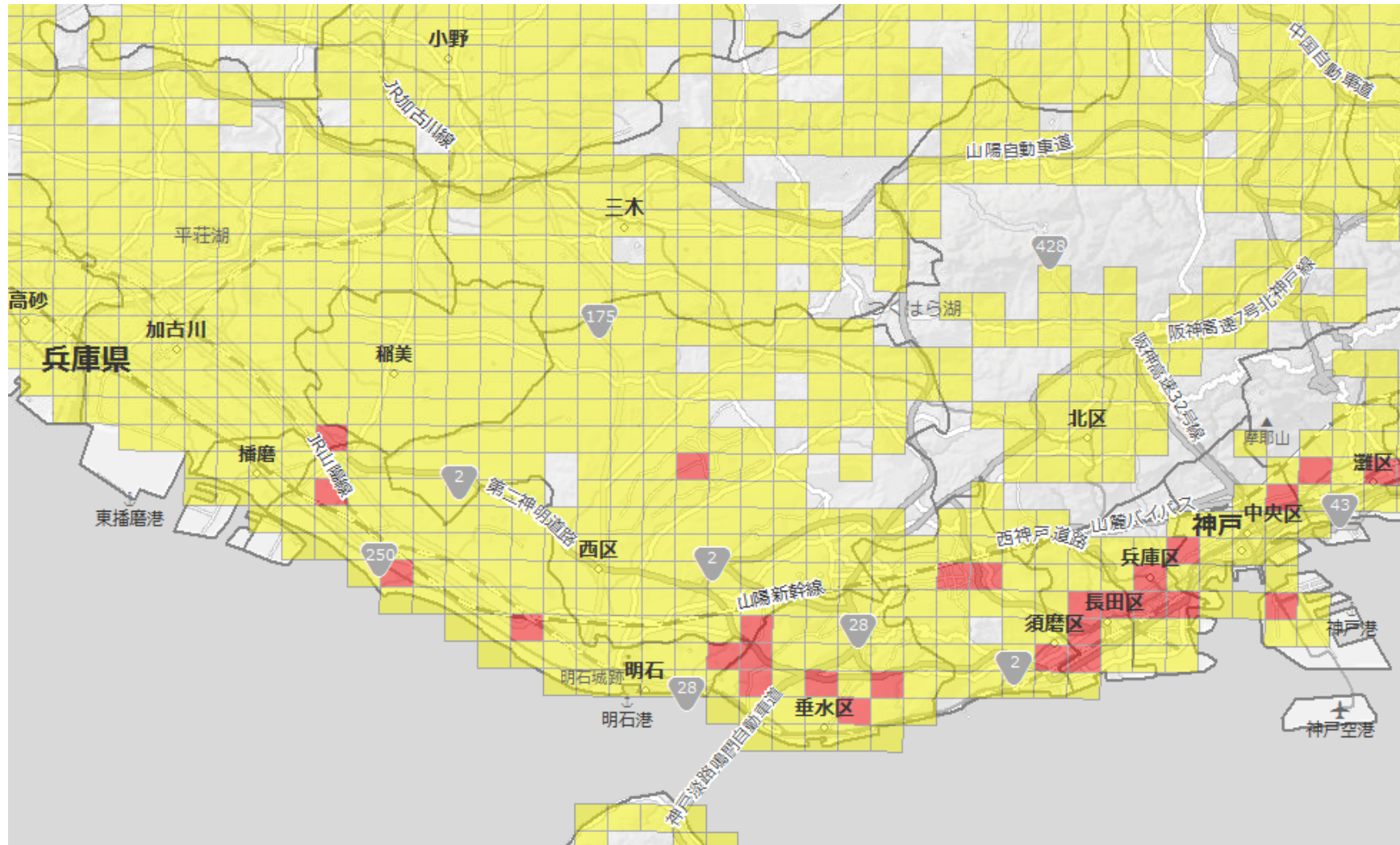
特定健診未受診者



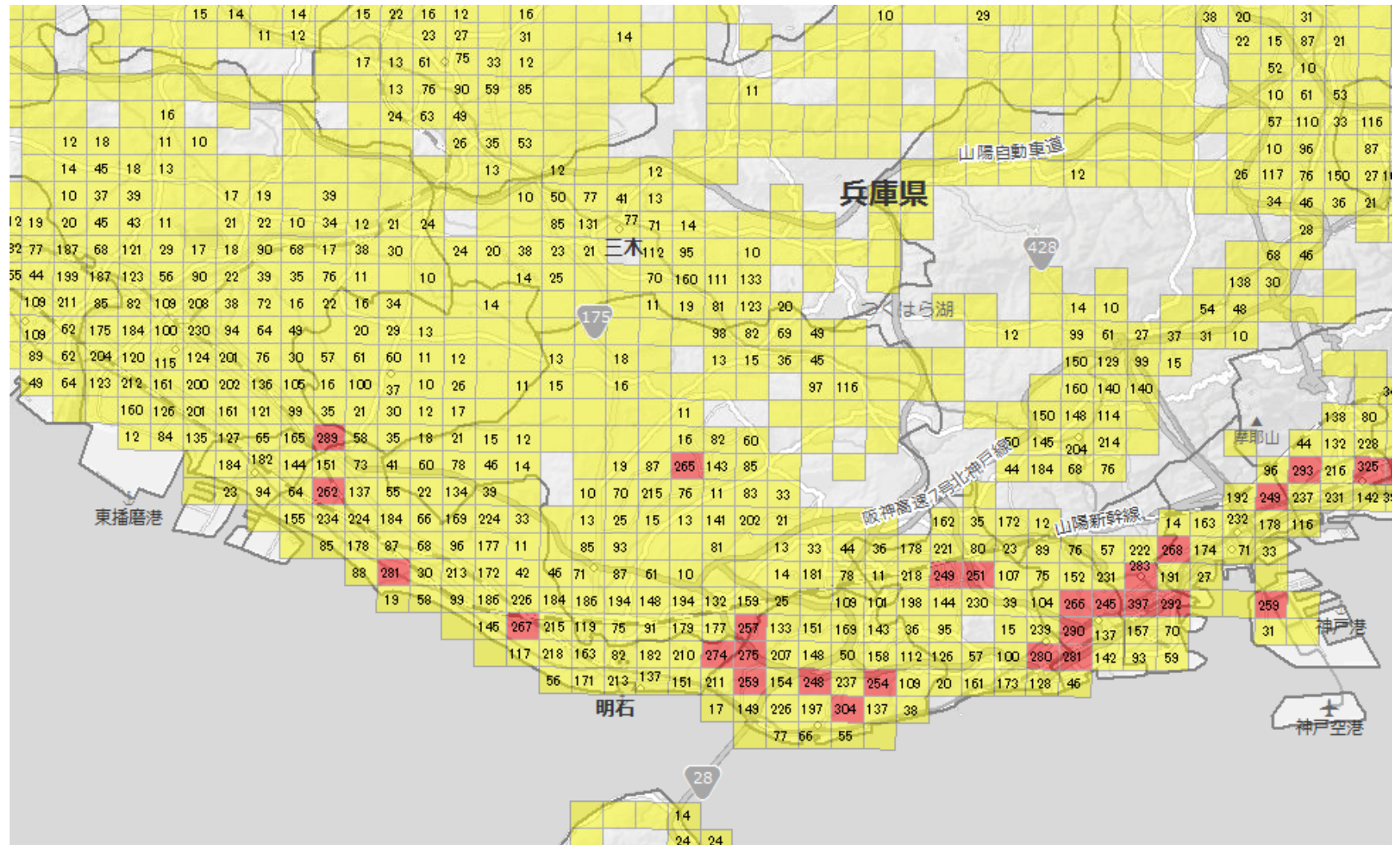
1kmメッシュ 未受診者数



1kmメッシュ 未受診者数



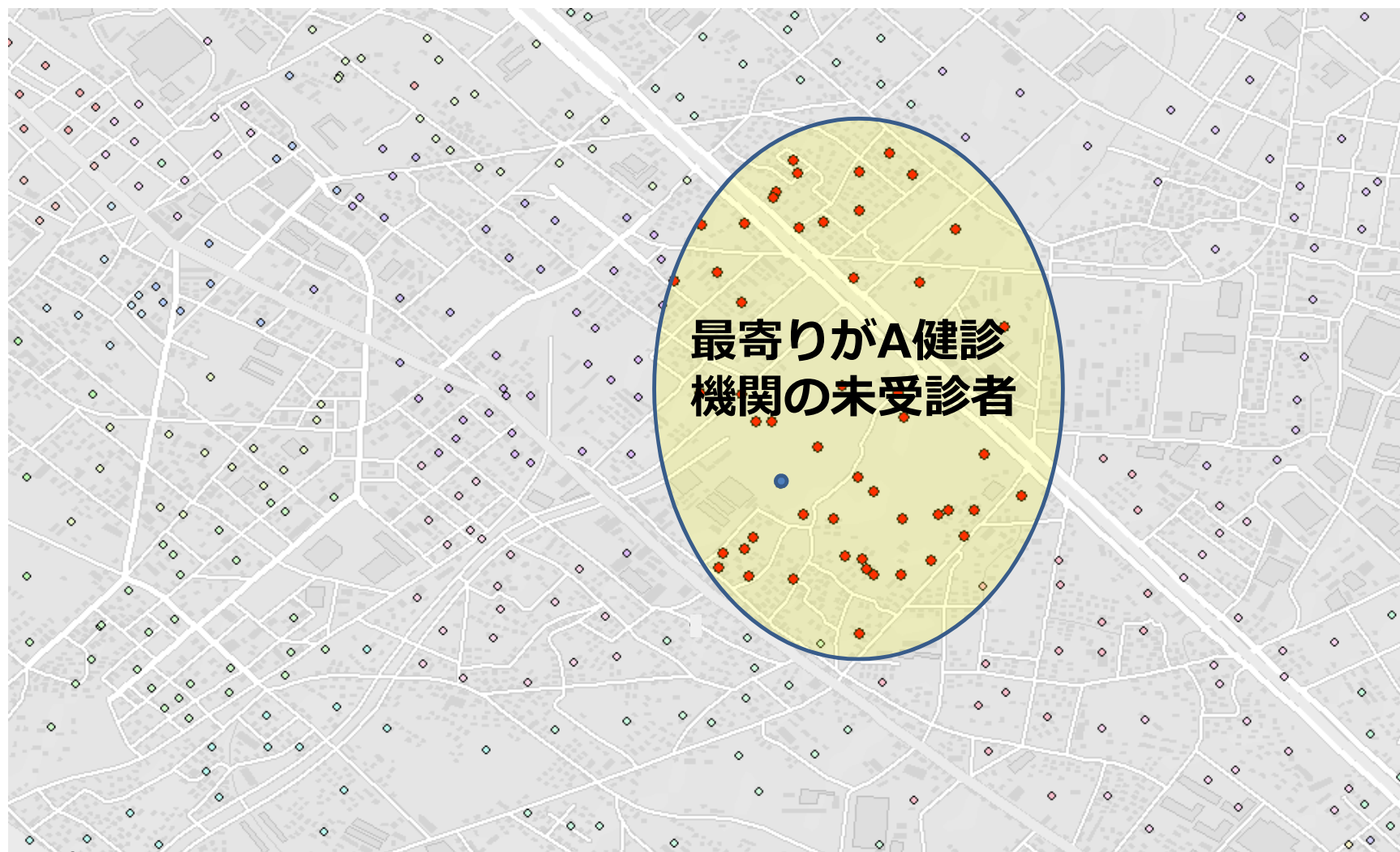
1kmメッシュ 未受診者数 (10人以上表示)



健診機関（色分け）



最寄り健診機関（色分け）



受診者が多かった会場



受診者が多かった会場



西宮の会場 (アンケート)



今回受診された理由 (アンケート項目)

412人 (うち3年以上未受診162人) に対して、
受診した理由等に関するアンケート調査を実施

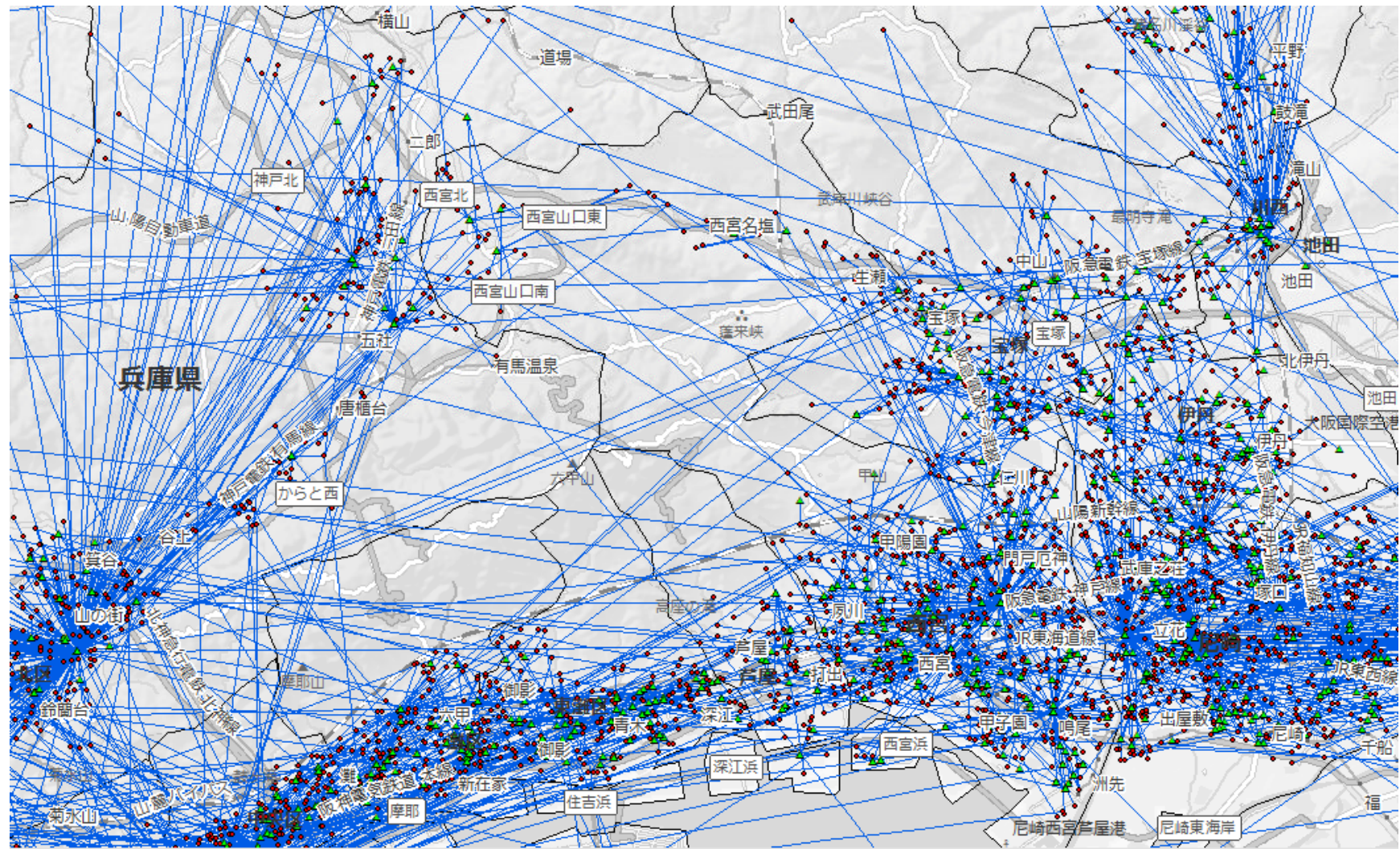
集団健診を受診した理由
(複数回答可、総数N=412)

集団健診を受診した理由
(複数回答可、3年以上未受診N=162)

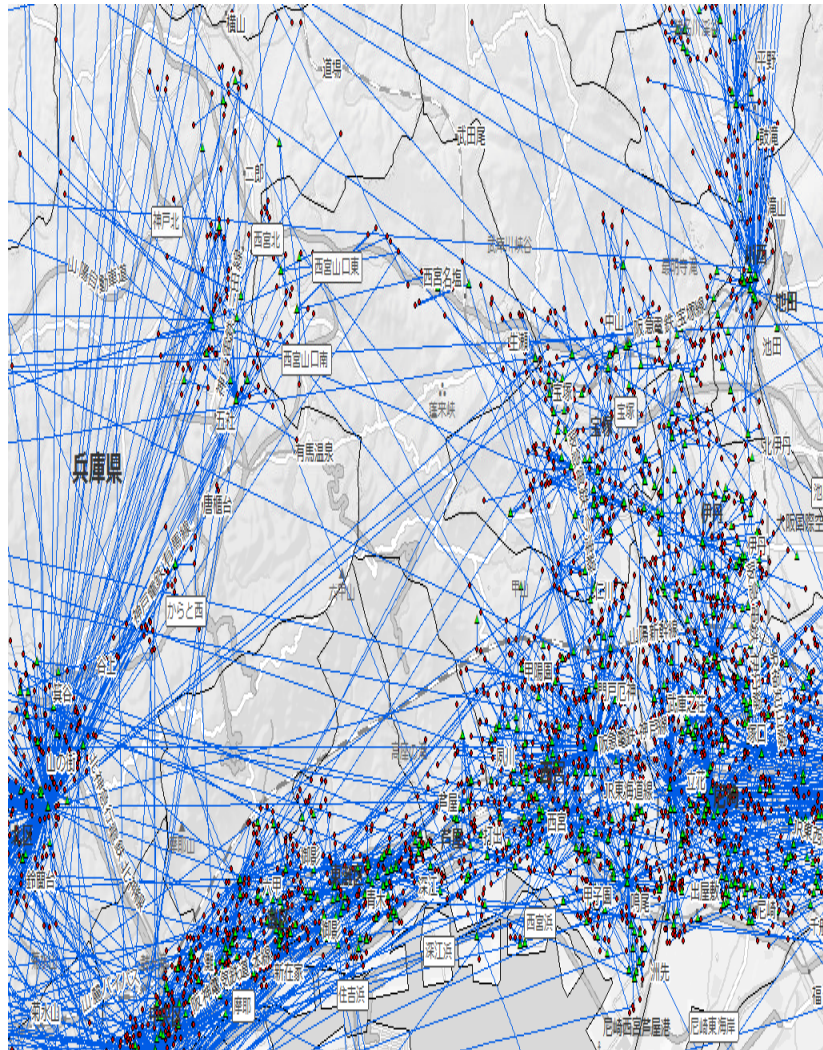
	回答理由	回答数
1位	追加測定があったから	251人 (60.9%)
2位	無料だから	182人 (44.2%)
3位	会場が近かったから	159人 (38.8%)

	回答理由	回答数
1位	会場が近かったから	61人 (37.7%)
2位	無料だから	55人 (34.0%)
3位	追加測定があったから	46人 (28.4%)

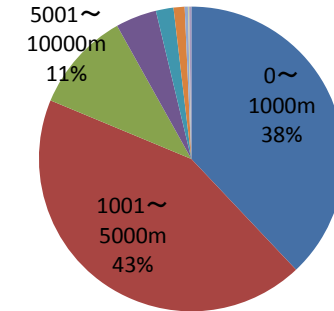
特定健診受診者の移動距離



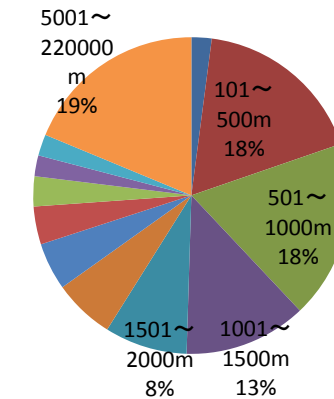
特定健診受診者の移動距離



移動距離	人数	パーセント	累積パーセント
0~1000m	4,366	38.0	38.0
1001~5000m	4,982	43.3	81.3
5001~10000m	1,222	10.6	91.9
10001~15000m	501	4.4	96.3
15001~20000m	215	1.9	98.1
20001~30000m	136	1.2	99.3
30001~40000m	36	.3	99.6
40001~50000m	7	.1	99.7
50001~60000m	9	.1	99.8
60001~220000m	28	.2	100.0
合計	11,502	100.0	

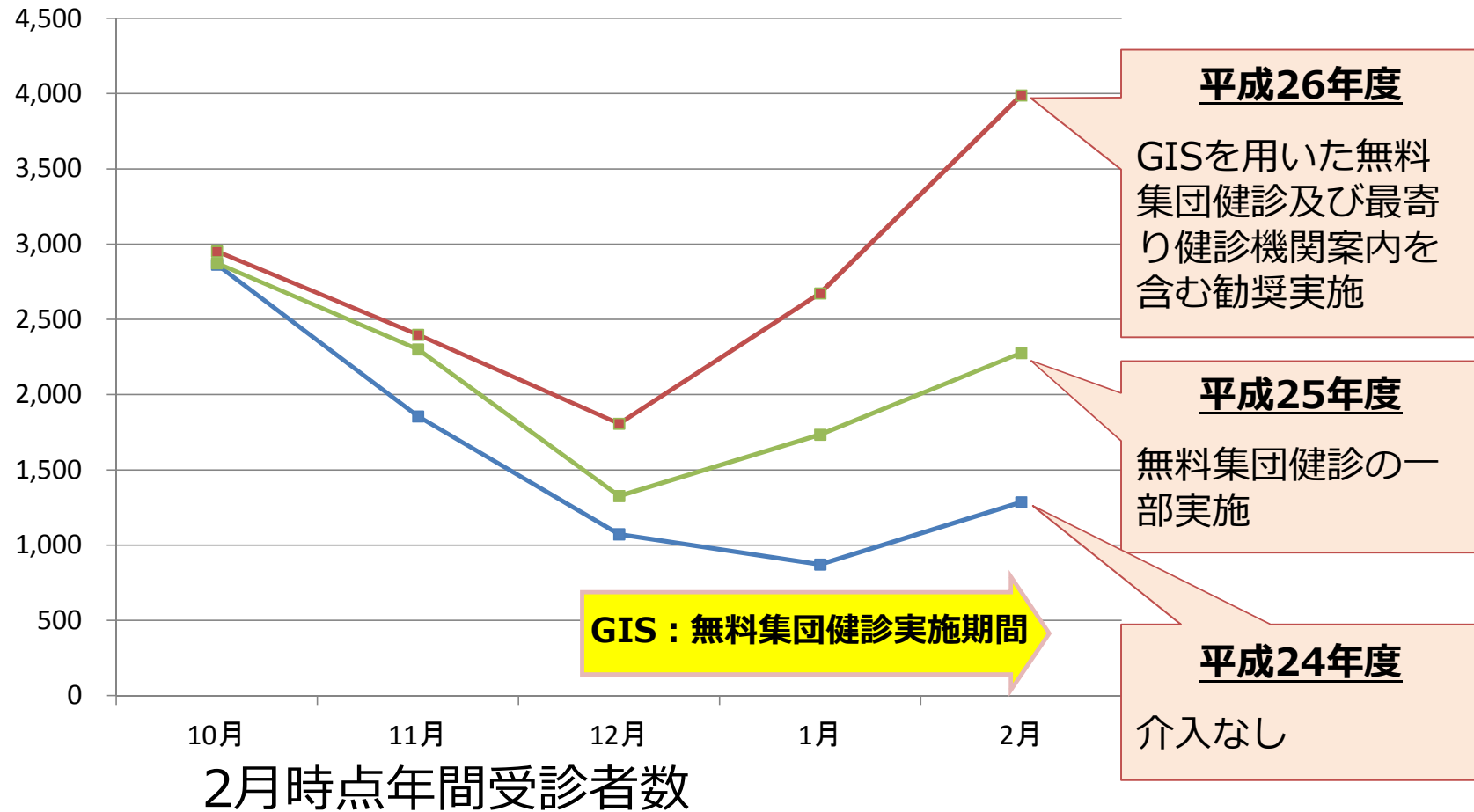


移動距離	人数	パーセント	累積パーセント
0~100m	238	2.1	2.1
101~500m	2,027	17.6	19.7
501~1000m	2,101	18.3	38.0
1001~1500m	1,440	12.5	50.5
1501~2000m	971	8.4	58.9
2001~2500m	717	6.2	65.2
2501~3000m	559	4.9	70.0
3001~3500m	444	3.9	73.9
3501~4000m	353	3.1	76.9
4001~4500m	246	2.1	79.1
4501~5000m	252	2.2	81.3
5001~220000m	2,154	18.7	100.0
合計	11,502	100.0	



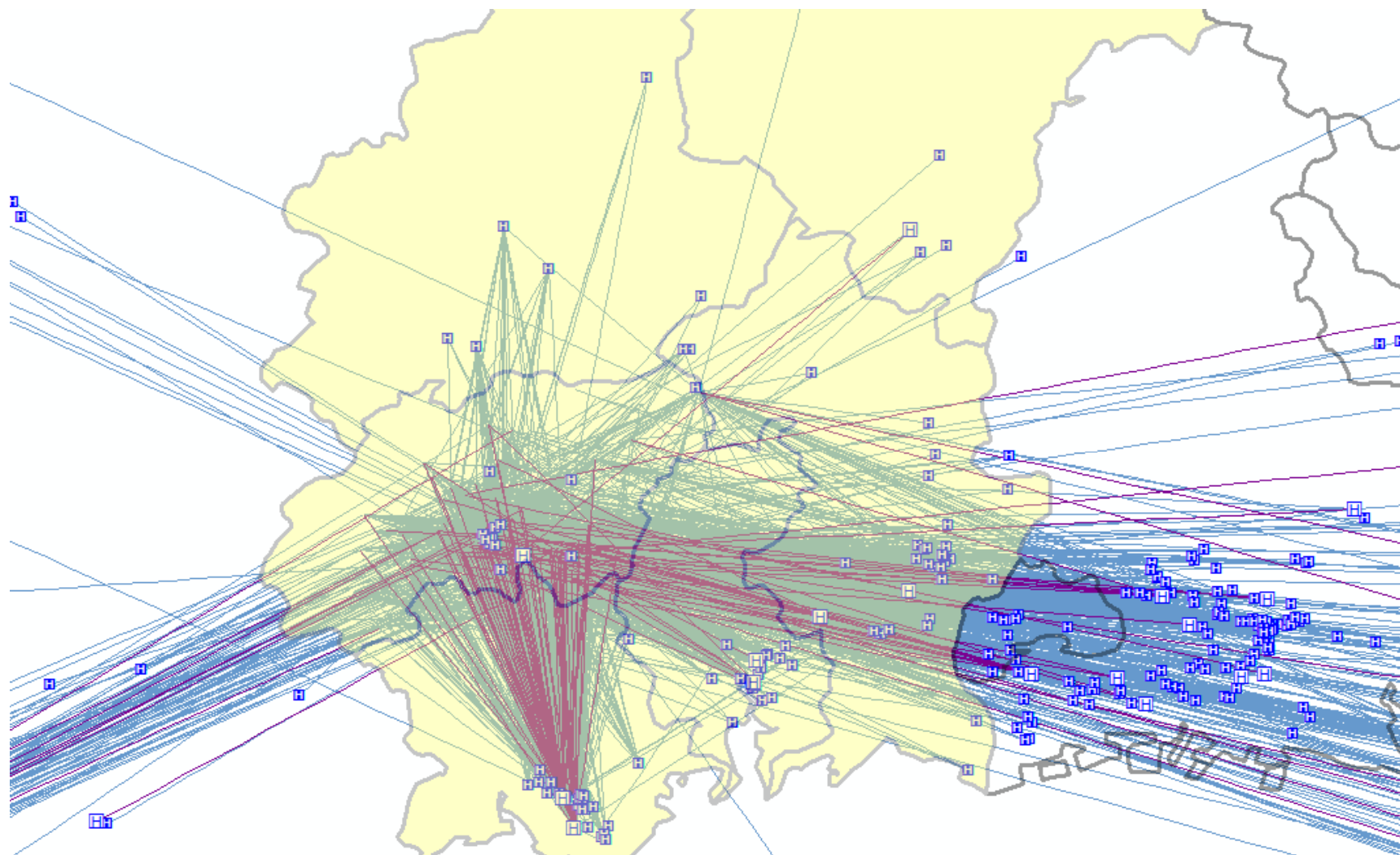
※遠距離は大半が別居の被扶養者と思われる

特定健診受診者数推移

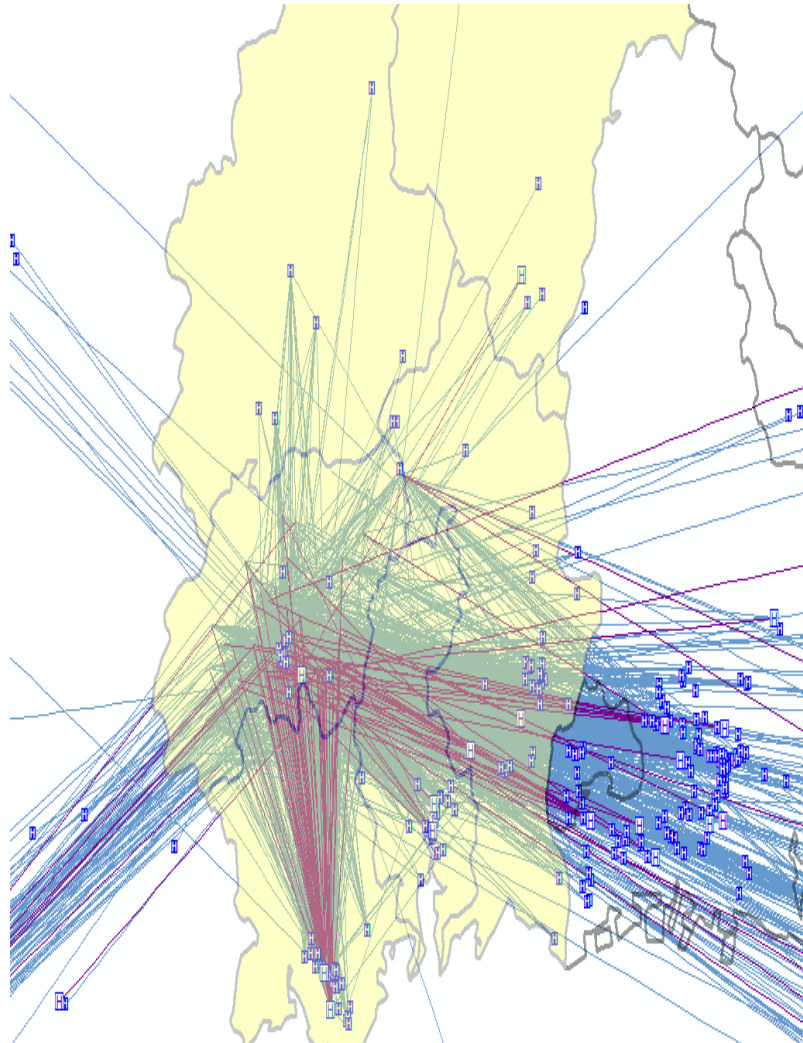


平成24年度	平成25年度	平成26年度
20,621	25,768	30,566

患者の移動距離



患者の移動距離



外来移動距離平均	19.4km
入院移動距離平均	21.3km

外来

	地域	頻度	割合 (%)
二次医療圏	A市	229	4.3
	B市	71	1.3
	C市	8	.1
	該当市	3,106	57.9
	D市	1,038	19.3
	E市	189	3.5
	F市	23	.4
二次医療圏外		2,259	42.1
合計		5,365	100.0

	頻度	パーセント
該当市	3,106	57.9
該当市以外	2,259	42.1

入院

	地域	頻度	割合 (%)
二次医療圏	A市	6	4.5
	B市	1	.8
	C市	6	4.5
	該当市	77	57.9
	D市	5	3.8
	E市	0	0
	F市	0	0
二次医療圏外		38	28.6
合計		133	100.0

	頻度	パーセント
該当市	6	4.5
該当市以外	127	95.5

GISを活用しデータの「見える化」を行った事により

- ・ 特定健診の未受診者の居住地を地理的に把握することで、未受診者の多い地域での集団健診を実施したほか、未受診者への自宅の最寄り健診機関の案内などが可能となり、健診受診率の向上に寄与した。
- ・ 特定健診受診者の受診行動を視覚的・数値的に把握することで、エビデンスに基づいた未受診者対策などが可能になった。
- ・ 地域の医療資源の把握がより正確に可能となり、地域医療構想策定などへのエビデンスの提供が可能になった。

