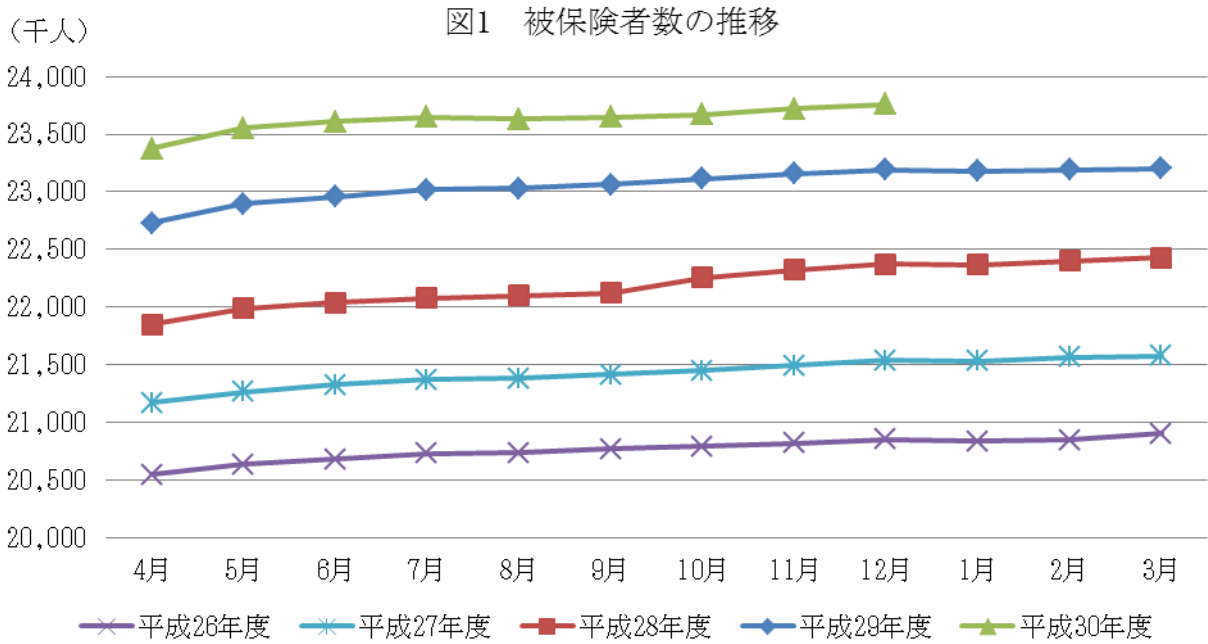


協会けんぽ月報（概要）（平成 30 年 12 月）

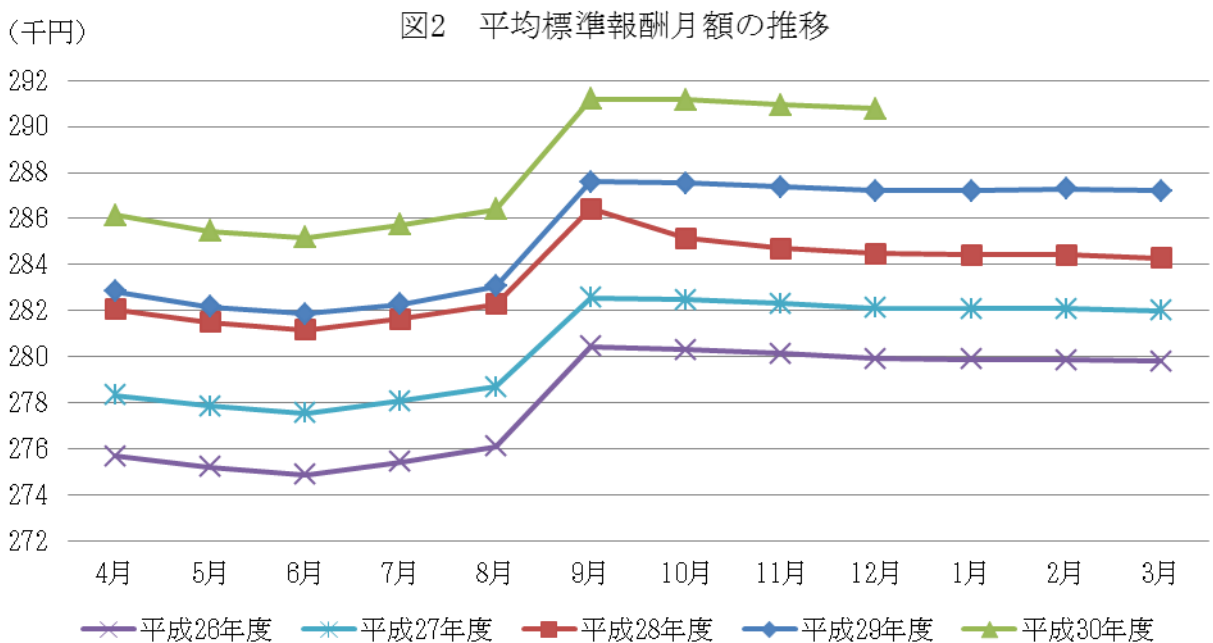
(1) 加入者等の状況

平成 30 年 12 月末の加入者数は 3,934 万 1 千人(対前年同月比 1.3%)であり、被保険者数は 2,375 万 9 千人(対前年同月比 2.5%)となっています。また、被扶養者数は 1,558 万 2 千人(同△0.4%)であり、扶養率は 0.656 となっています。

被保険者のうち、任意継続被保険者数は 25 万人(同△1.7%)で被保険者全体の 1.1%となっています。



平成 30 年 12 月末の標準報酬月額の前平均は 290,764 円(同 1.2%)となっています。また、平成 30 年 12 月の総報酬額(累計額)は 69.4 兆円(同 4.1%)となっています。

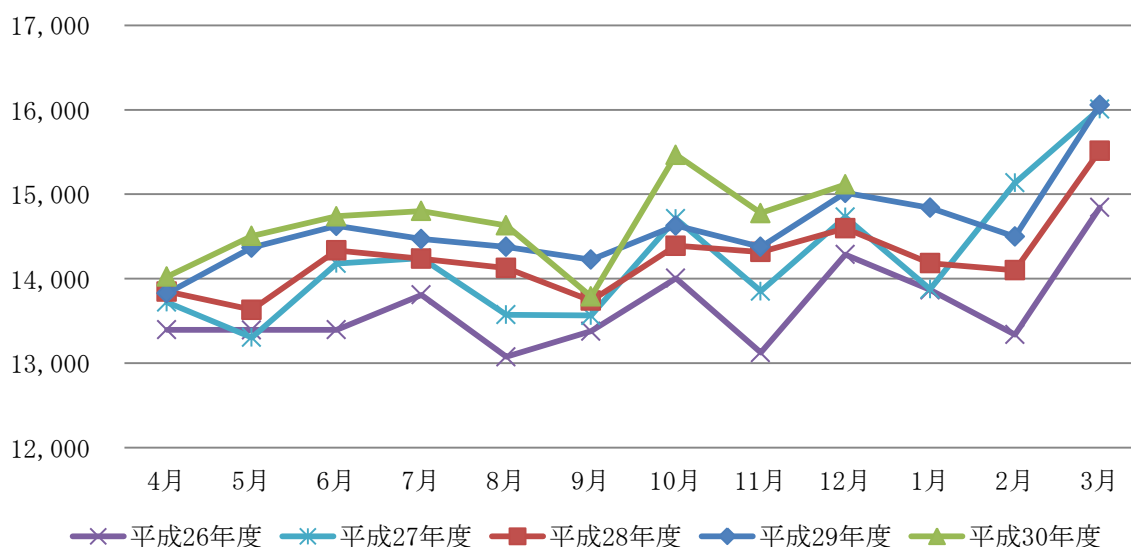


(2) 医療費の状況

平成30年12月の加入者1人当たり医療費は15,116円（対前年同月比0.7%）となっており、うち、入院が4,155円（同1.8%）、入院外（調剤分を含む。以下同じ。）が9,132円（同△0.1%）となっています。

加入者1人あたり医療費を三要素に分解してみると、入院では、受診率が8.01（同△1.1%）、1件当たり日数が9.89（同△0.1%）、1日当たり医療費が52,456円（同3.1%）となっており、入院外では、受診率が534.45（同0.5%）、1件当たり日数が1.42（同△1.5%）、1日当たり医療費が12,057円（同0.9%）となっています。

図4 加入者1人当たり医療費の推移



(注1) 健康保険法第3条第2項被保険者に係る分は含まれていない。

(注2) 医療費は、社会保険診療報酬支払基金審査分（入院、入院外、歯科、調剤、食事療養、訪問看護に係るもの）である。