

# 年齢階級別診療種別地域差指数等 (平成26年度)

# はじめに

## ○年齢階級別加入者1人当たり医療費の全国平均との乖離率について

- ・年齢階級別加入者1人当たり医療費の全国平均との乖離率は、以下の計算式により算出している。

年齢階級別乖離率

$$= \left( \begin{array}{l} \text{当該都道府県の年齢階級別加入者1人当たり医療費} \\ - \text{全国平均の年齢階級別加入者1人当たり医療費} \end{array} \right) \\ \div \text{全国平均の年齢階級別加入者1人当たり医療費} \times 100$$

$$= \Sigma \left[ \left( \frac{\text{当該都道府県の年齢階級別・診療種別加入者1人当たり医療費}}{\text{全国平均の年齢階級別・診療種別加入者1人当たり医療費}} \right) \right. \\ \left. \div \text{全国平均の年齢階級別加入者1人当たり医療費} \times 100 \right]$$

- ・上記式の下線部分が年齢階級別乖離率の診療種別寄与度となり、各年齢階級で診療種別寄与度を合計すると当該年齢階級の乖離率となる。
- ・本資料中の図により、各都道府県において、年齢階級別加入者1人当たり医療費の全国平均との乖離の度合いを年齢階級間で比較することができる。

## ○地域差指数について

- ・地域差指数とは、都道府県別の加入者1人当たり医療費(医科・歯科・調剤・その他)について、各都道府県の年齢構成の違いによる格差を除去して指数化したものである。計算方法の詳細については、次頁の計算式を参照のこと。
- ・本資料では、地域差指数から1(全国値)を控除した数値を表示している。当該数値は、年齢階級ごとの加入者1人当たり医療費に係る各都道府県と全国平均との差を反映したものである(次頁の計算式中の囲み部分を参照)。
- ・各年齢階級における合計の数値は、当該都道府県の地域差指数から1(全国値)を控除した数値の年齢階級別の内訳となっている。また、各年齢階級における診療種別の数値は、当該年齢階級の数値の内訳となっている。
- ・本資料中の図により、各都道府県において、地域差指数に対する各年齢階級の影響度(乖離率の他に加入者数ウェイトや医療費水準が考慮される)を年齢階級間で比較することができる。

## ○地域差指数の計算式

### <用語の定義>

$I^{(k)}$  : 都道府県  $k$  の地域差指数

$A$  : 全国の医療費

$B$  : 全国の加入者数

$\bar{\alpha}_i$  : 全国における年齢階級  $i$  の加入者1人当たり医療費

$\bar{\beta}_i$  : 全国における年齢階級  $i$  の加入者数

$\alpha_i^{(k)}$  : 都道府県  $k$  における年齢階級  $i$  の加入者1人当たり医療費

$\gamma_{ij}^{(k)}$  : 都道府県  $k$  の年齢階級  $i$  における診療種別  $j$  (入院、入院外等) の加入者1人当たり医療費

$\bar{\gamma}_{ij}$  : 全国の年齢階級  $i$  における診療種別  $j$  (入院、入院外等) の加入者1人当たり医療費

### <計算式>

$$\begin{aligned} I^{(k)} - 1 &= \frac{\sum_i \alpha_i^{(k)} \cdot \bar{\beta}_i}{A} - 1 = \frac{\sum_i \alpha_i^{(k)} \cdot \bar{\beta}_i - \sum_i \bar{\alpha}_i \cdot \bar{\beta}_i}{A} \\ &= \frac{\sum_i (\alpha_i^{(k)} - \bar{\alpha}_i) \cdot \bar{\beta}_i}{A} = \sum_i (\alpha_i^{(k)} - \bar{\alpha}_i) \cdot \bar{\beta}_i / A \\ &= \frac{\sum_i (\sum_j \gamma_{ij}^{(k)} - \sum_j \bar{\gamma}_{ij}) \cdot \bar{\beta}_i}{A} = \sum_i \sum_j (\gamma_{ij}^{(k)} - \bar{\gamma}_{ij}) \cdot \bar{\beta}_i / A \end{aligned}$$

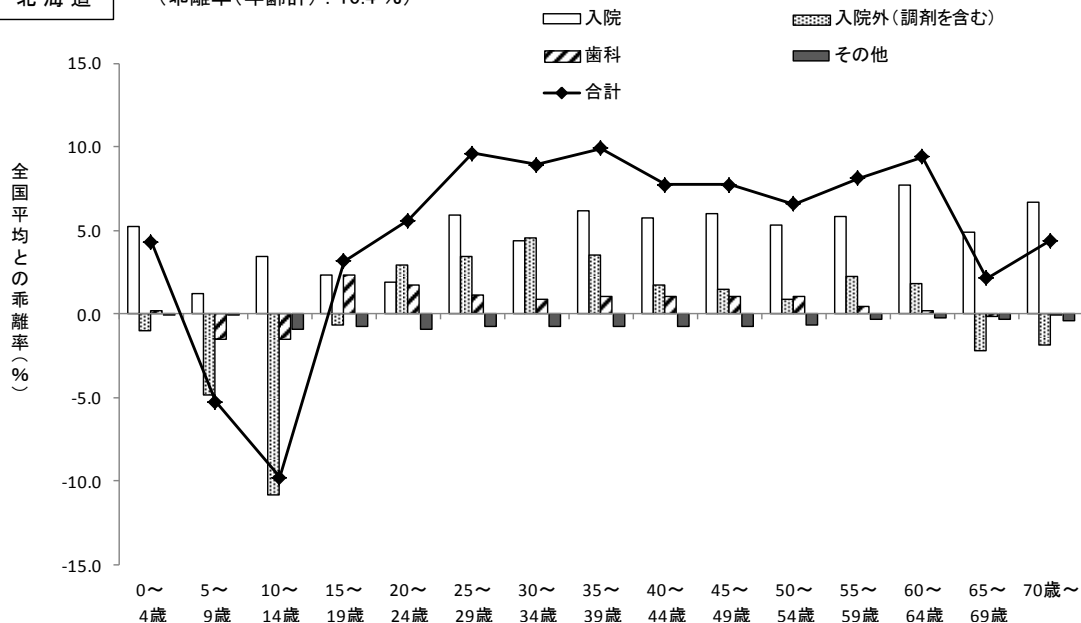
ここで、年齢階級  $i$  の影響度は、

$$(\alpha_i^{(k)} - \bar{\alpha}_i) \cdot \bar{\beta}_i / A = \frac{\alpha_i^{(k)} - \bar{\alpha}_i}{\bar{\alpha}_i} \cdot \bar{\alpha}_i \cdot \frac{\bar{\beta}_i}{B} \Big/ \frac{A}{B}$$

また、年齢階級  $i$  ・ 診療種別  $j$  の影響度は、 $(\gamma_{ij}^{(k)} - \bar{\gamma}_{ij}) \cdot \bar{\beta}_i / A$

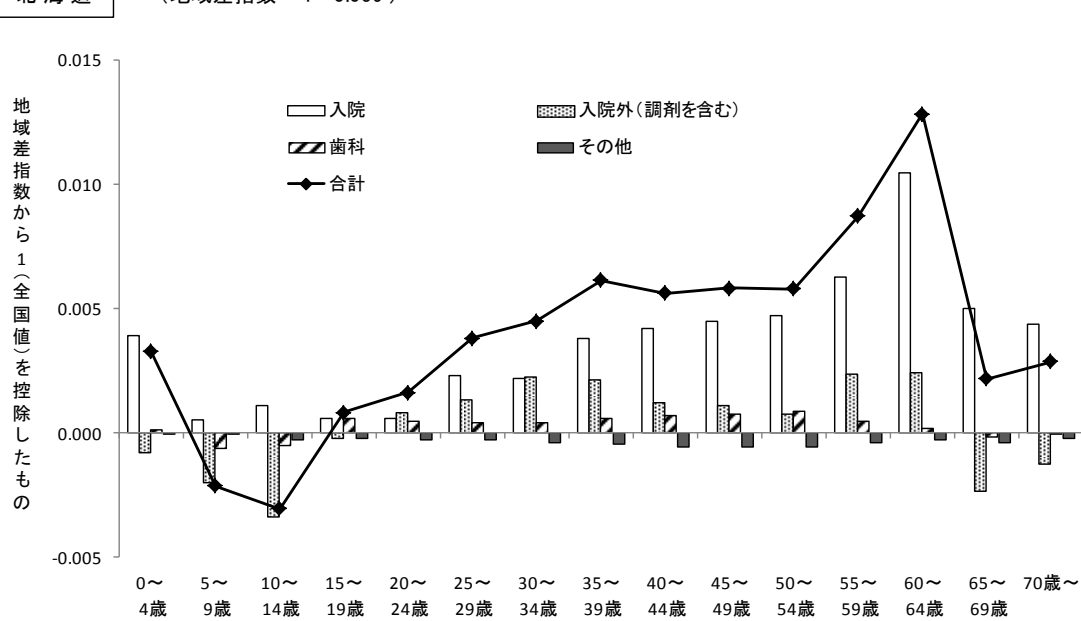
北海道

(乖離率(年齢計) : 10.4%)



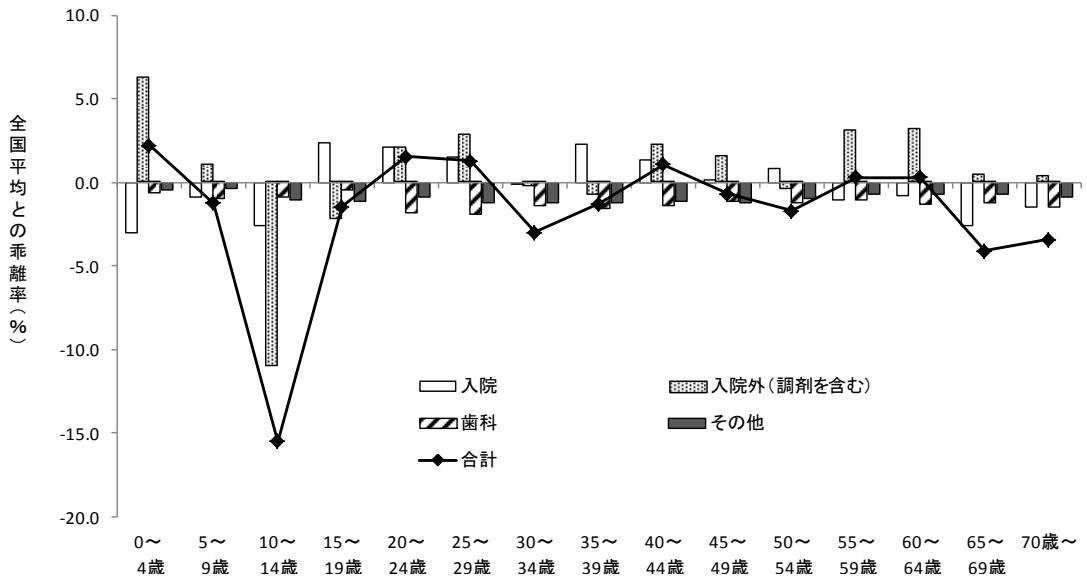
北海道

(地域差指数 -1 = 0.059)



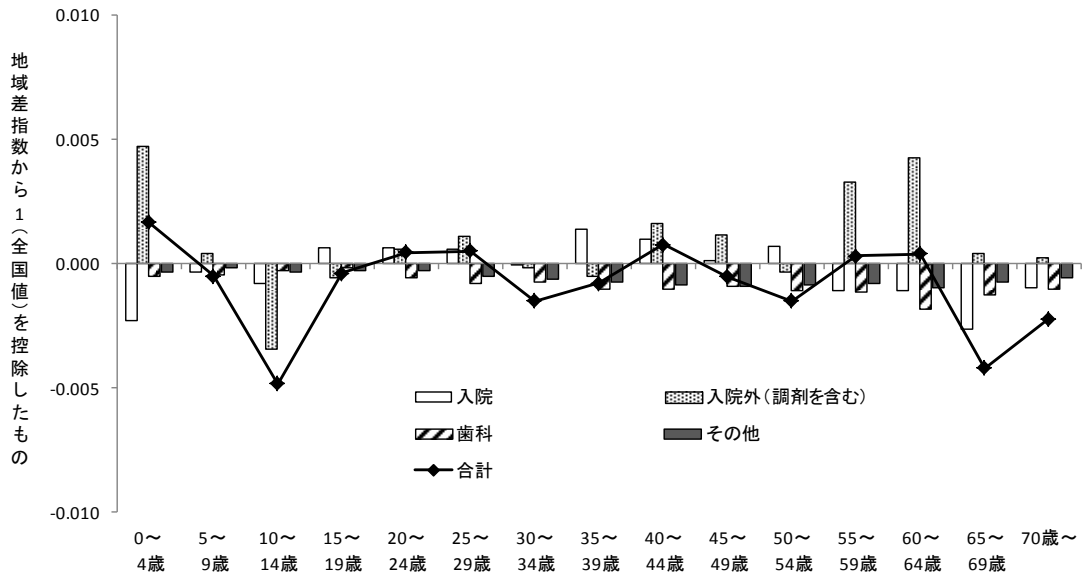
青森

(乖離率(年齢計) : 0.0%)



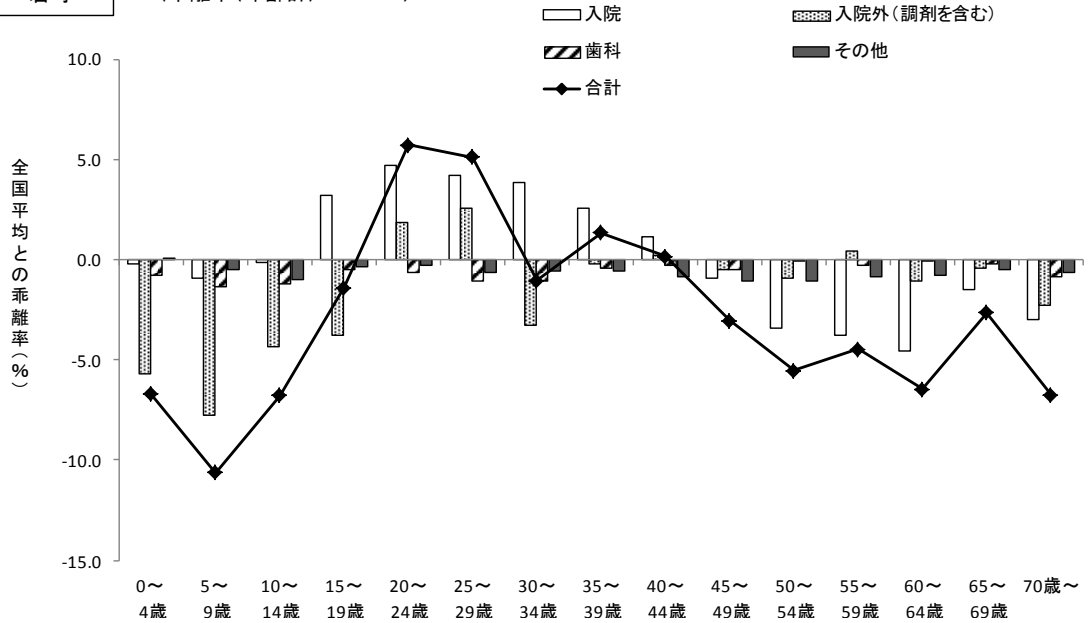
青森

(地域差指数 -1 = -0.012)



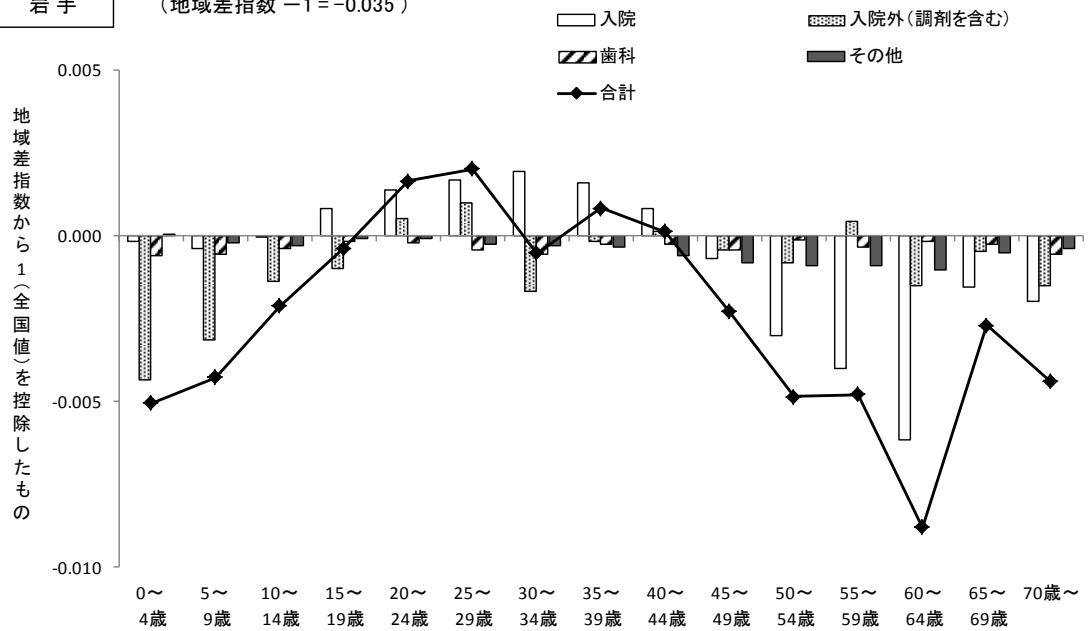
岩手

(乖離率(年齢計) : -1.0%)



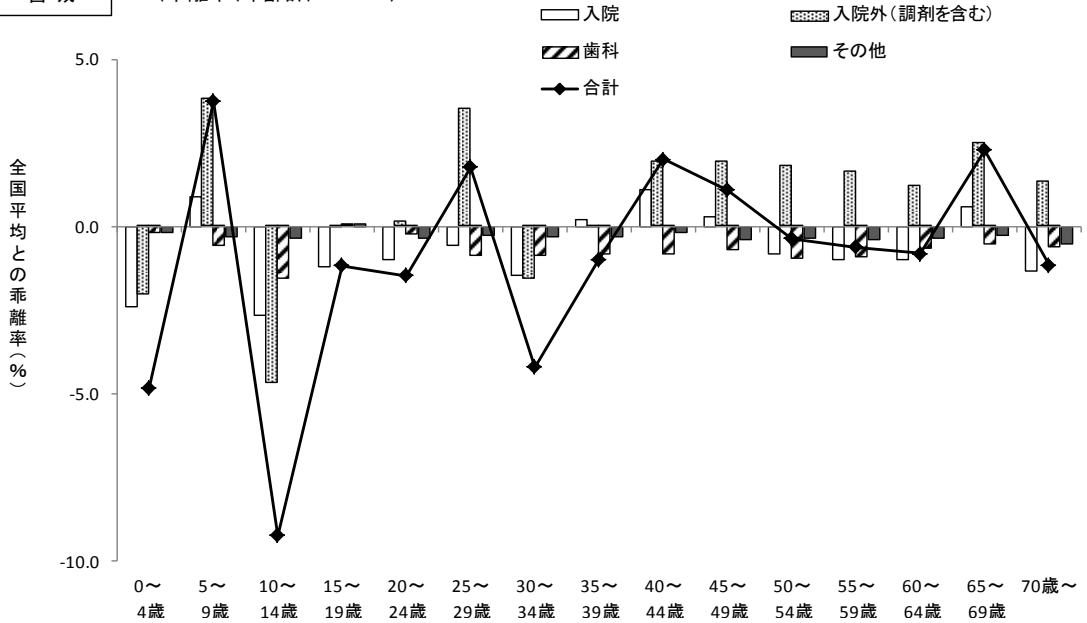
岩手

(地域差指数 -1 = -0.035)



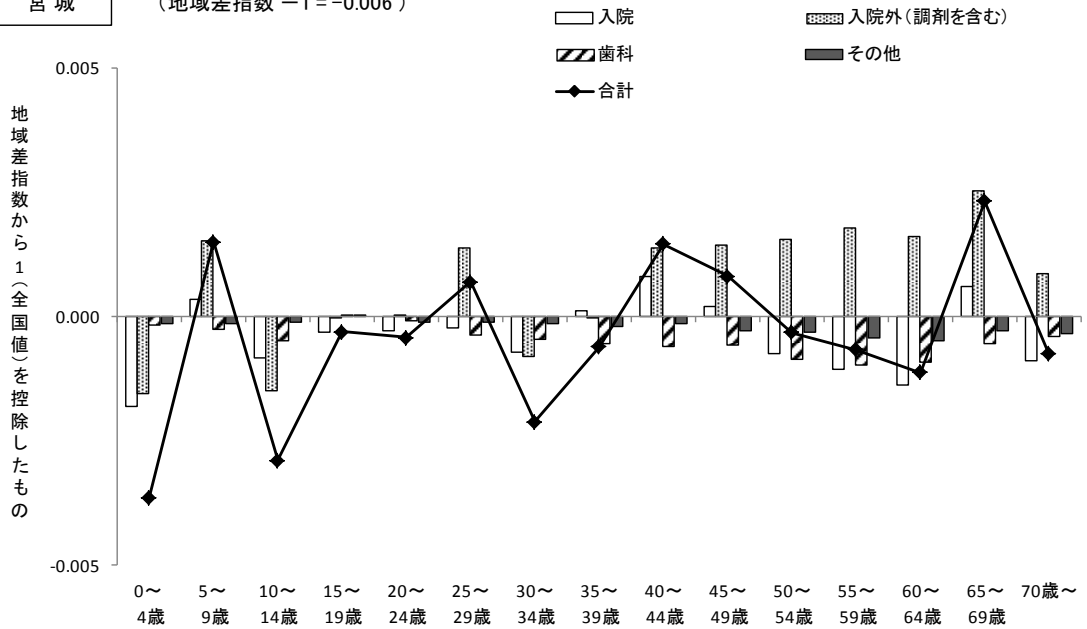
宮城

(乖離率(年齢計) : 0.5%)



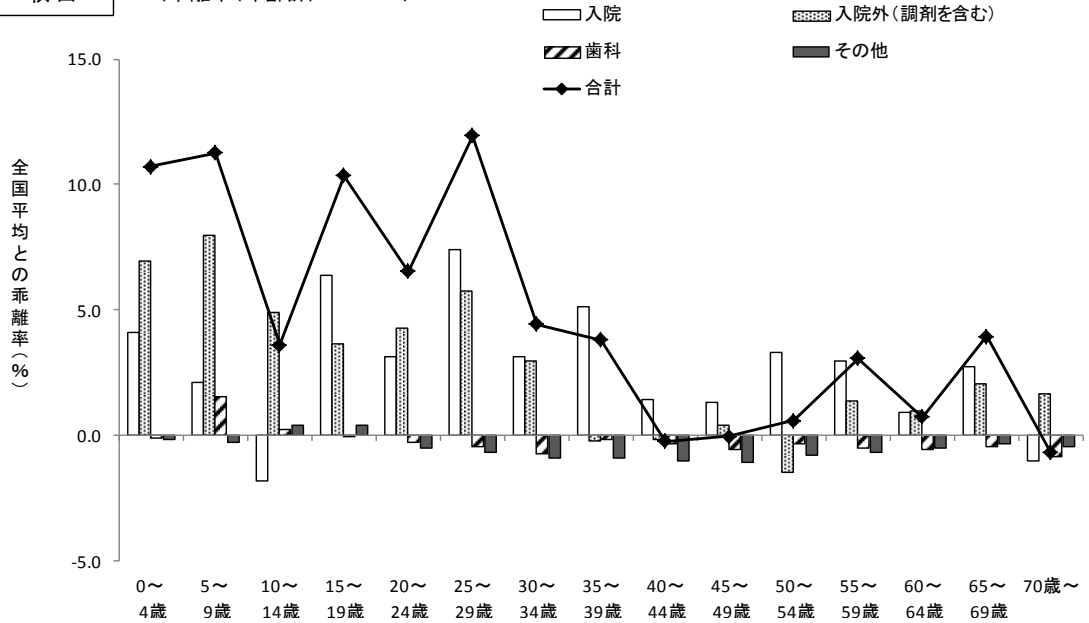
宮城

(地域差指数 -1 = -0.006)



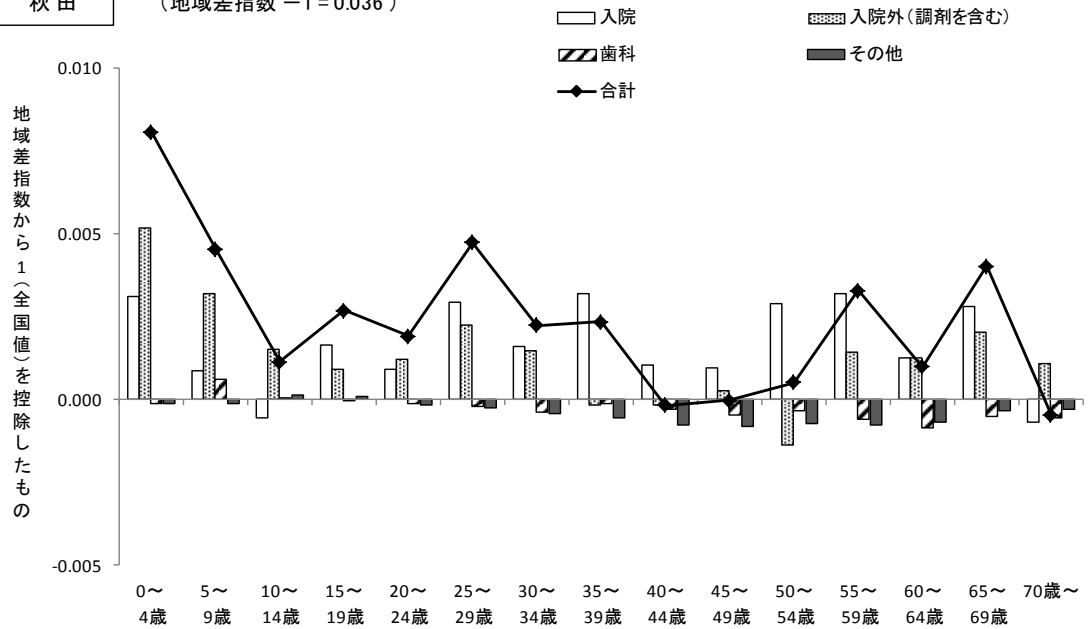
秋田

(乖離率(年齢計) : 10.0%)



秋田

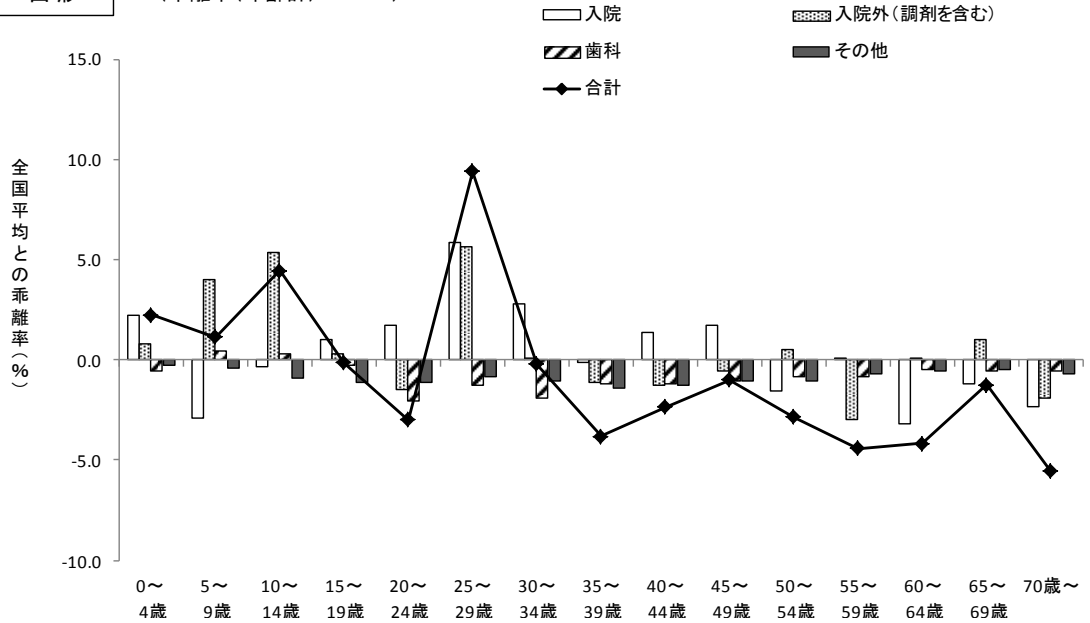
(地域差指数 -1 = 0.036)





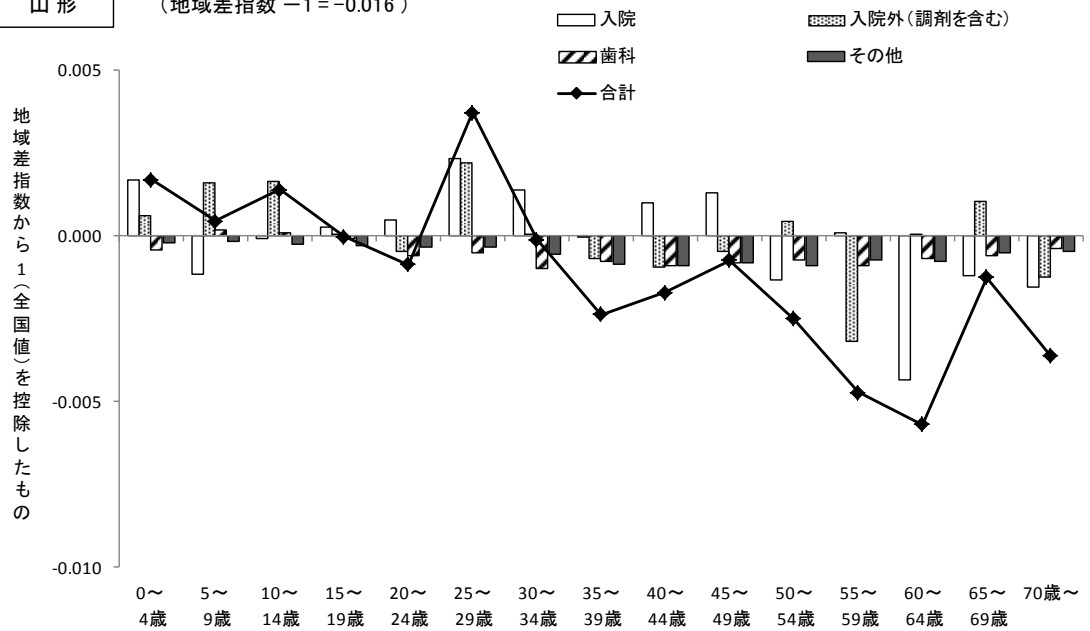
山形

(乖離率(年齢計) : 0.5%)



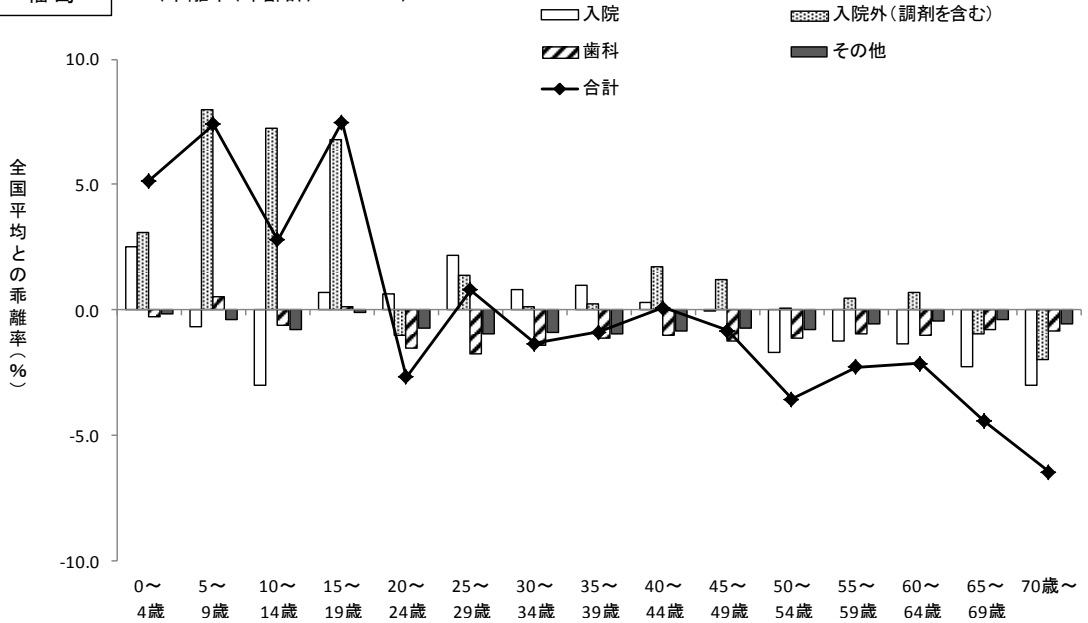
山形

(地域差指数 -1 = -0.016)



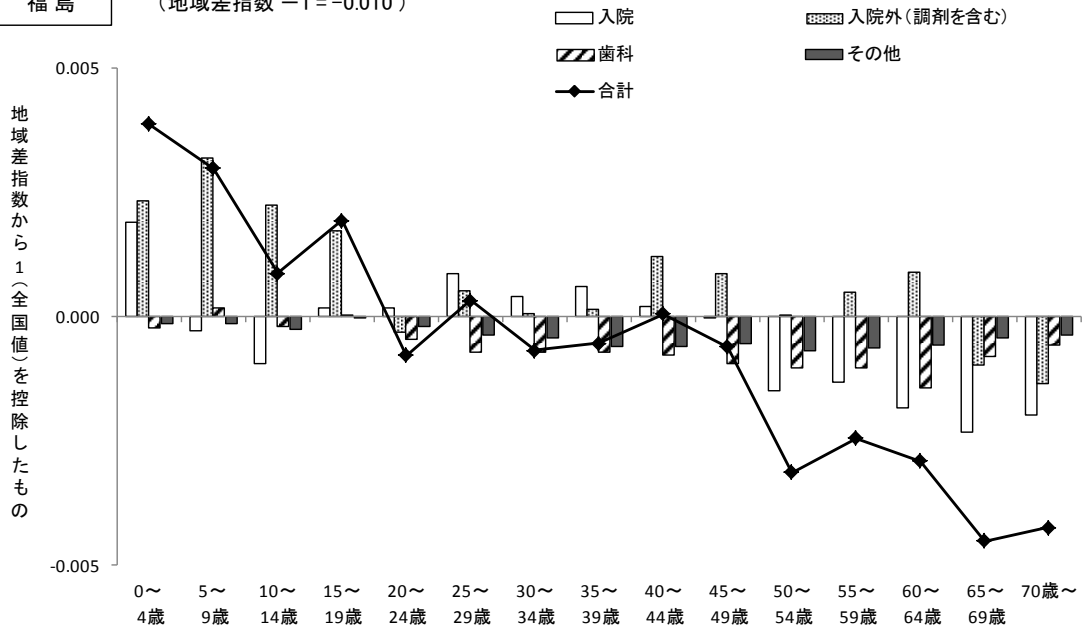
福島

(乖離率(年齢計) : -0.8%)



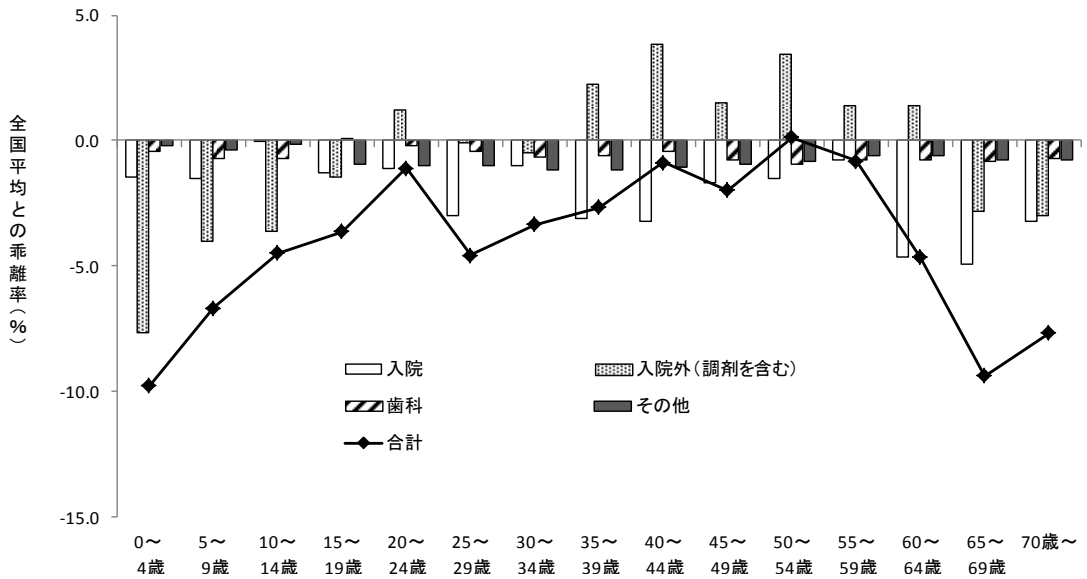
福島

(地域差指数 -1 = -0.010)



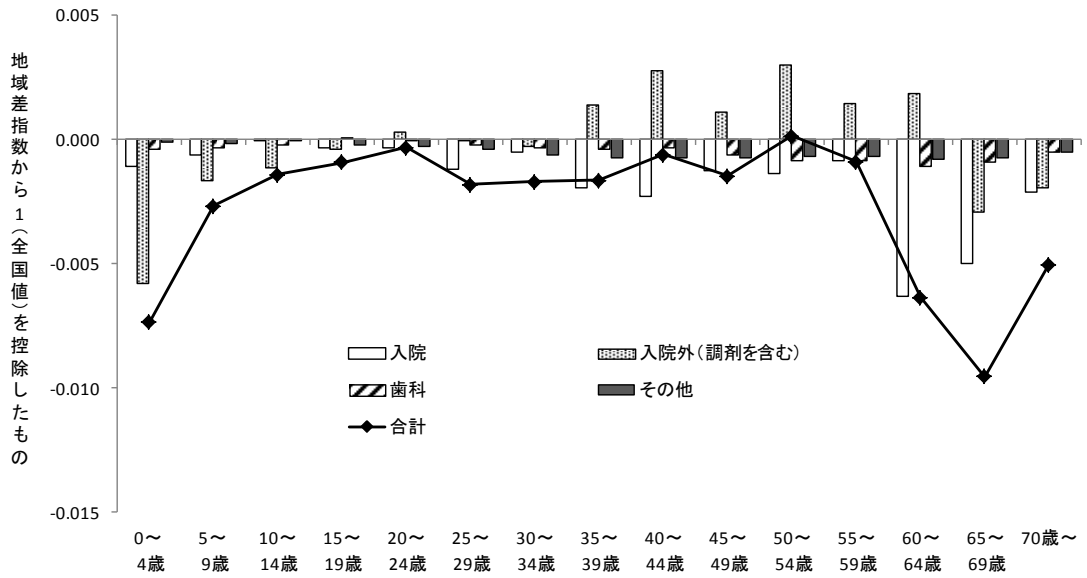
茨城

(乖離率(年齢計) : -5.2%)



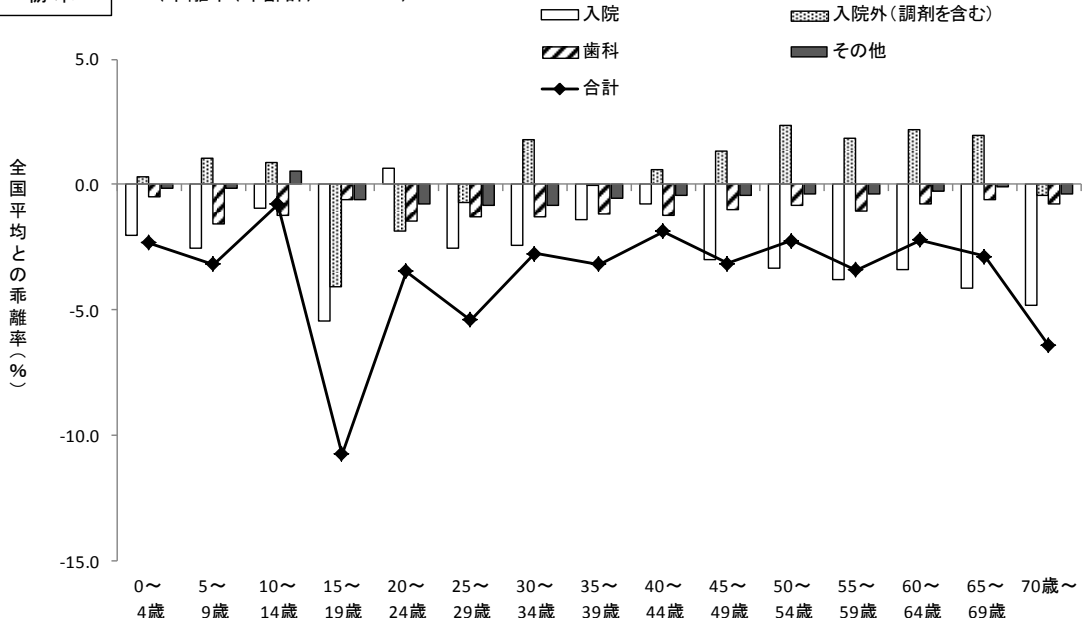
茨城

(地域差指数 -1 = -0.042)



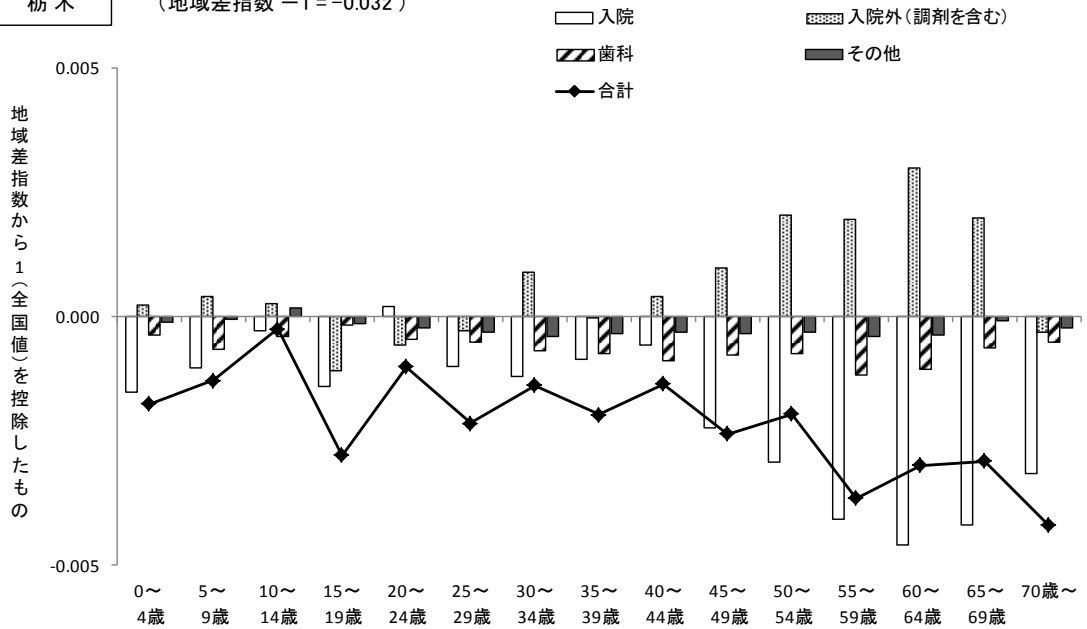
栃木

(乖離率(年齢計) : -3.4%)



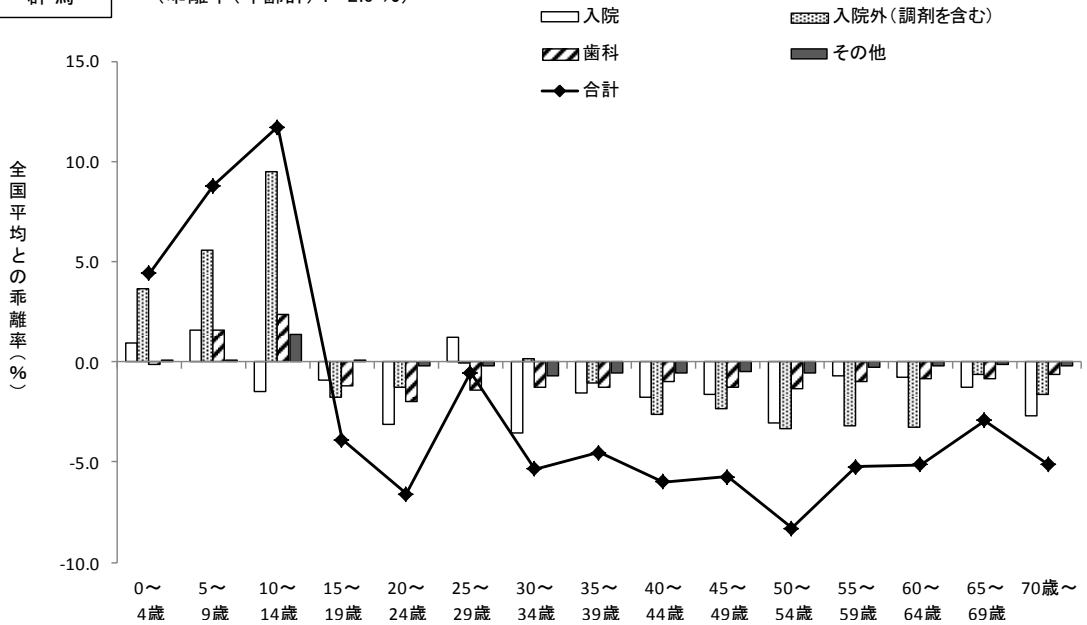
栃木

(地域差指数 -1 = -0.032)



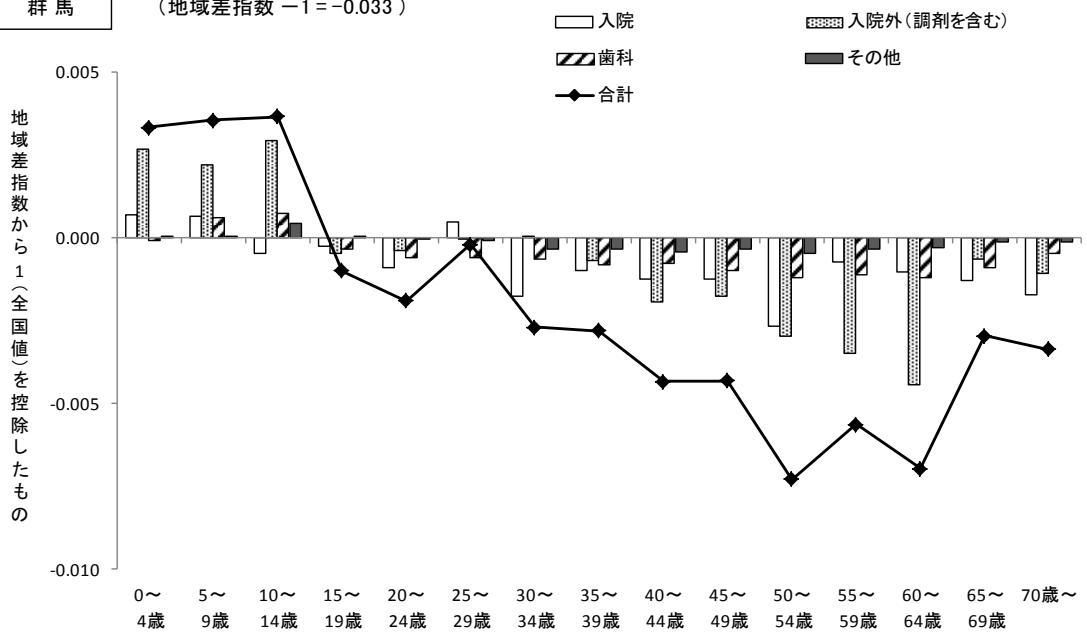
群馬

(乖離率(年齢計) : -2.6%)



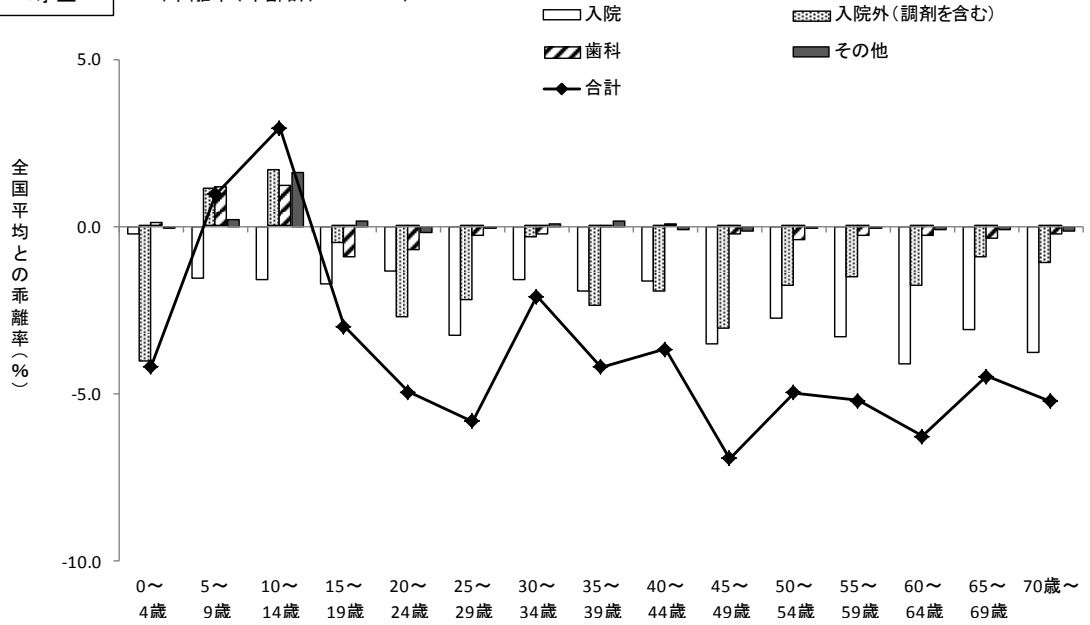
群馬

(地域差指数 -1 = -0.033)



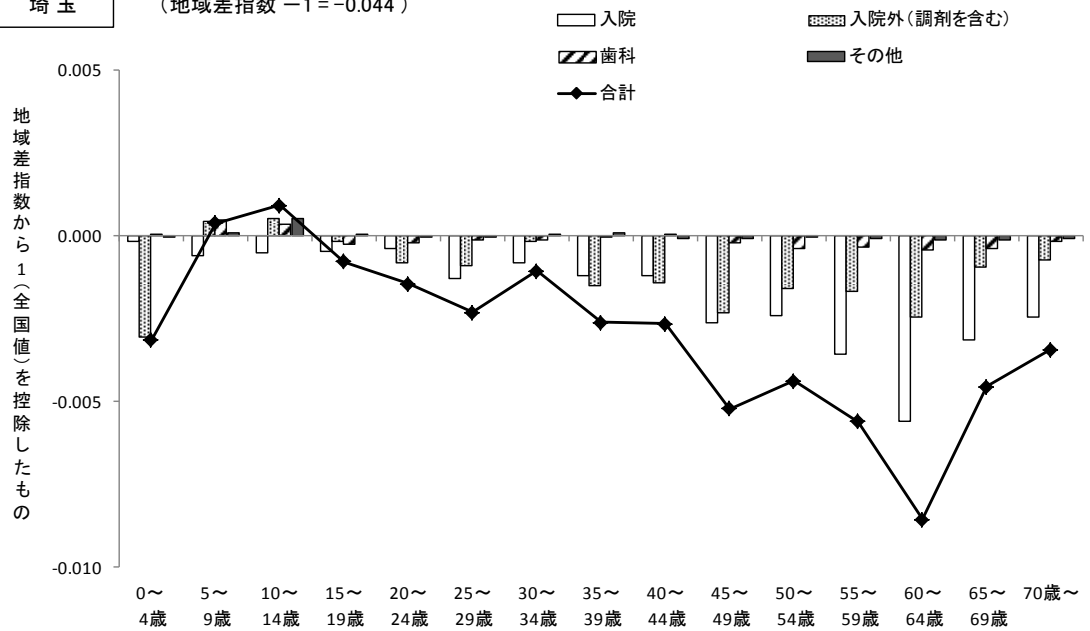
埼玉

(乖離率(年齢計) : -4.8%)



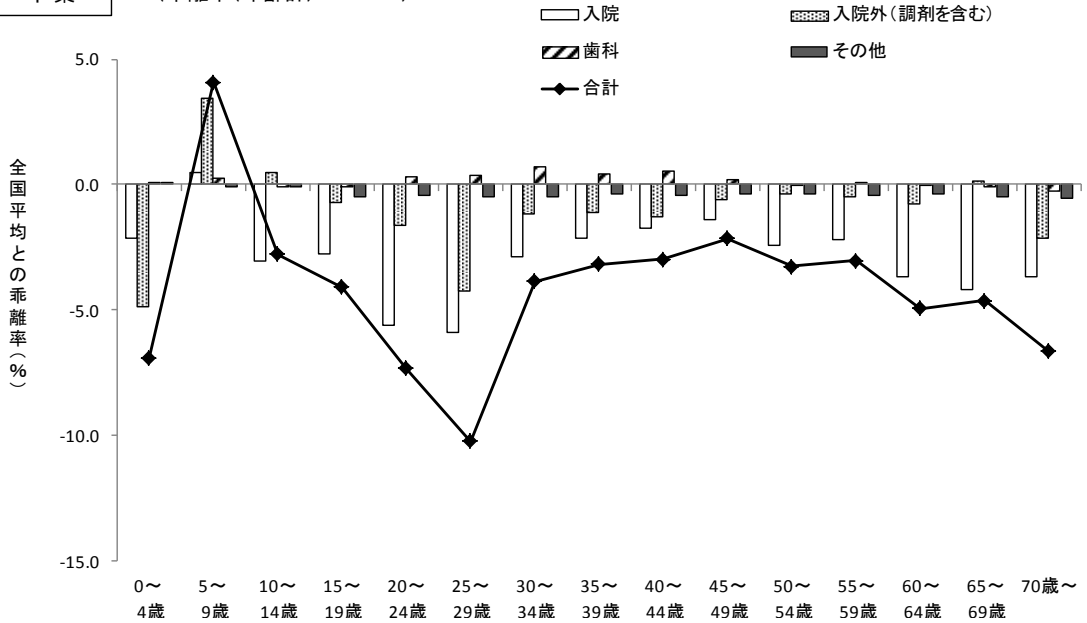
埼玉

(地域差指数 -1 = -0.044)



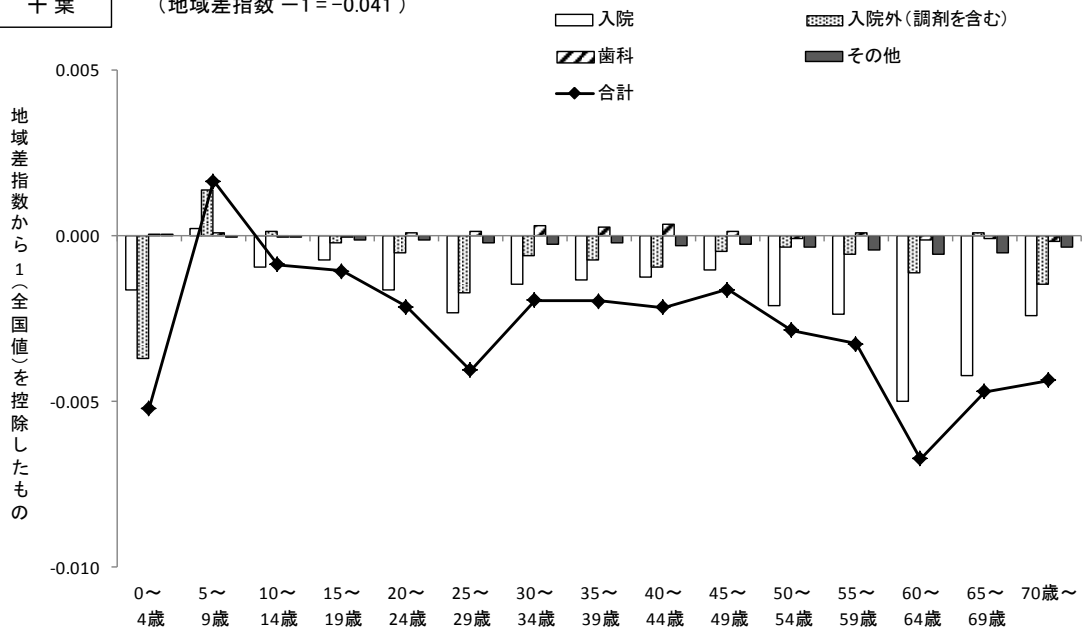
千葉

(乖離率(年齢計) : -3.0%)



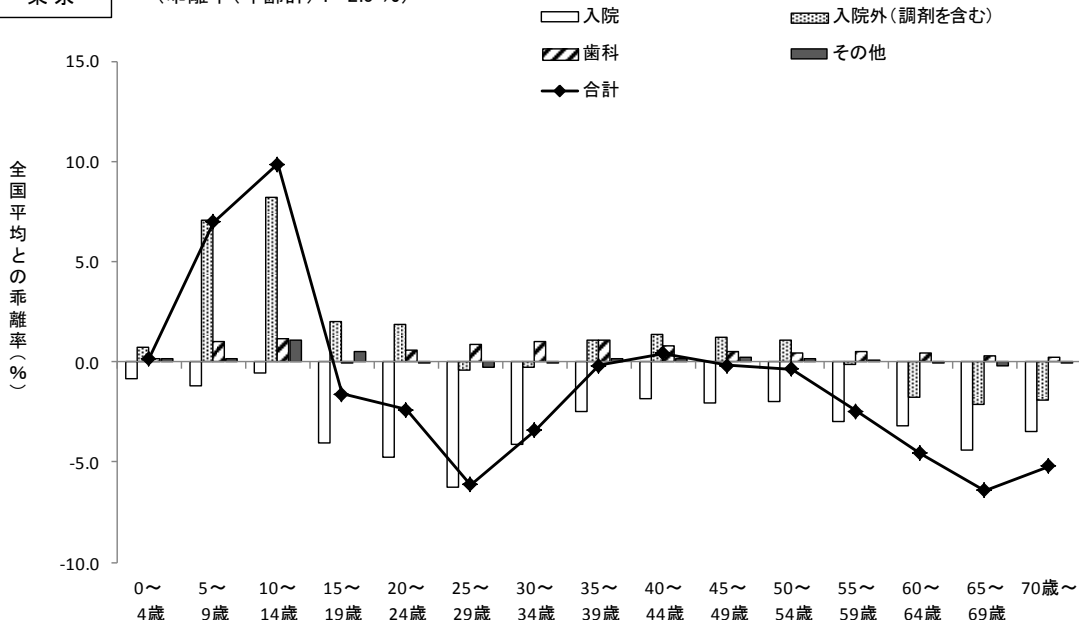
千葉

(地域差指数 -1 = -0.041)



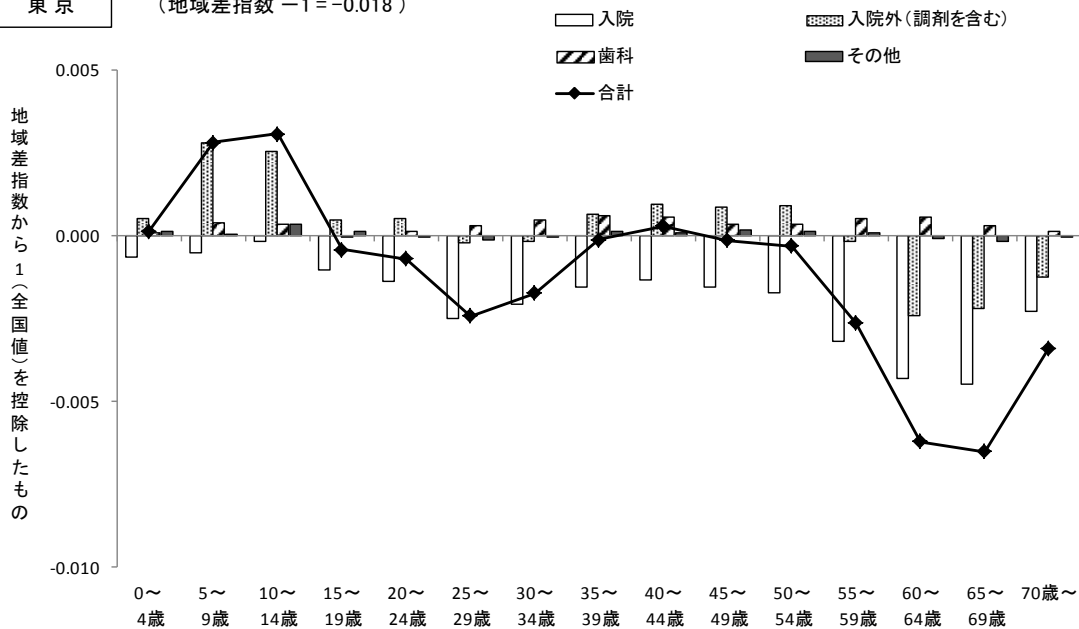
東京

(乖離率(年齢計) : -2.5%)



東京

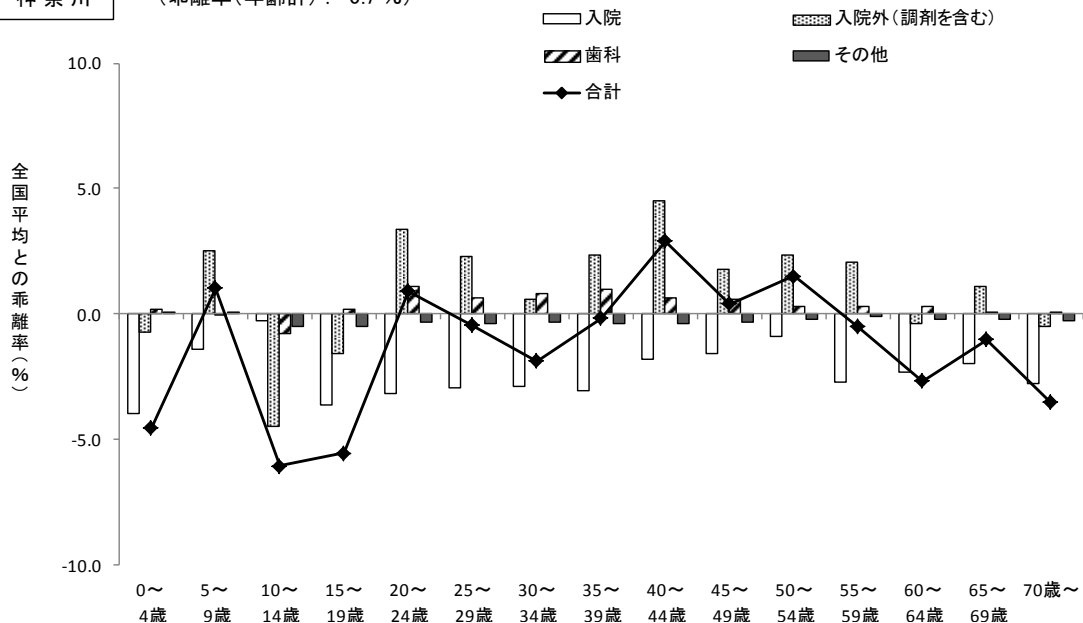
(地域差指数 -1 = -0.018)





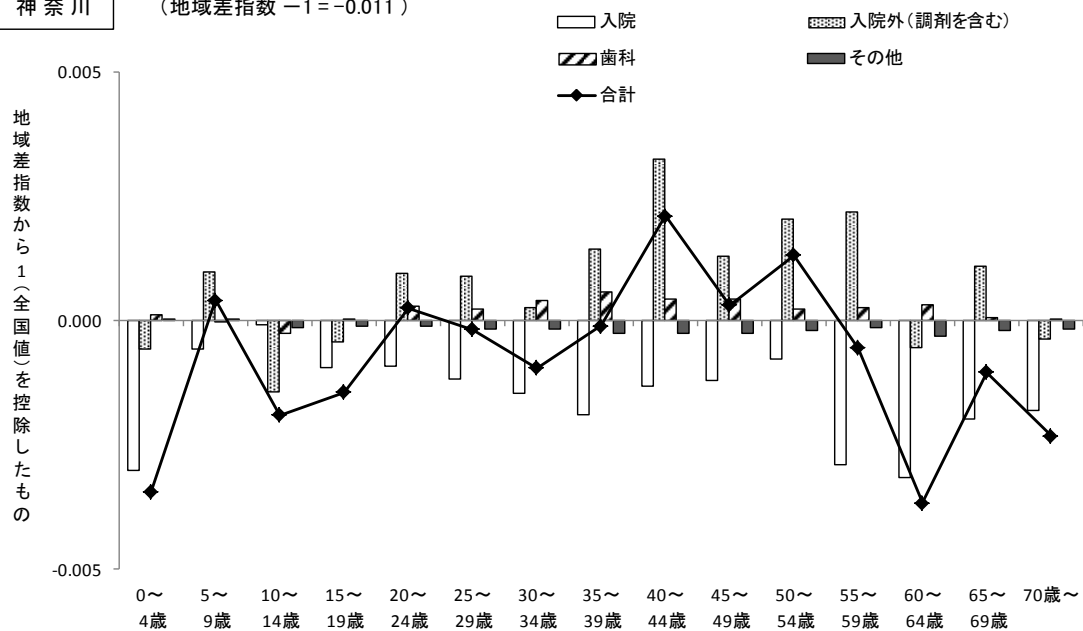
神奈川県

(乖離率(年齢計) : -0.7%)



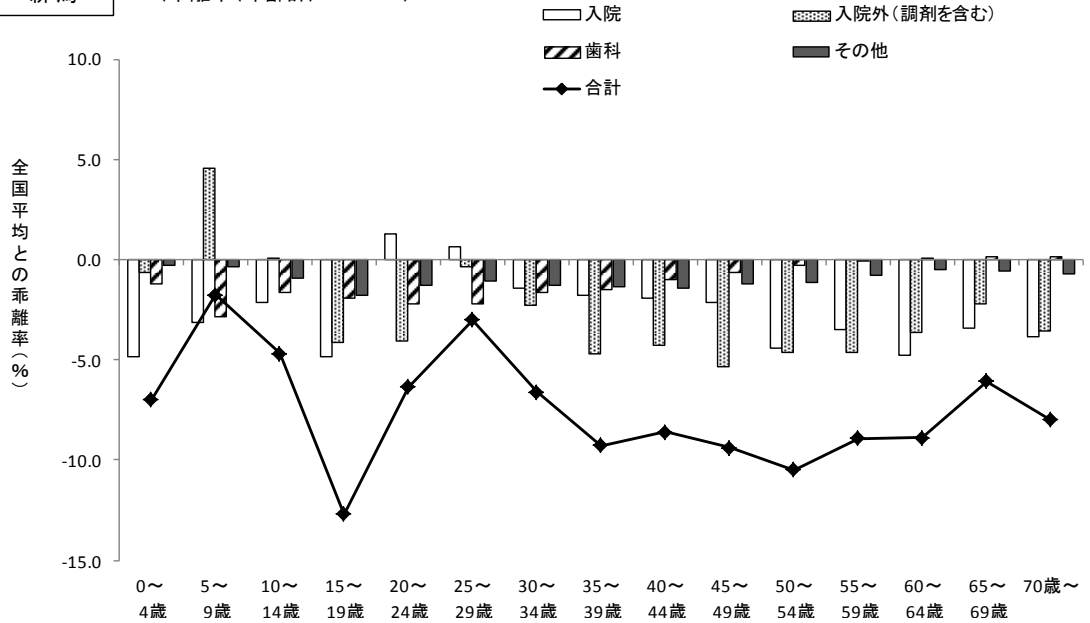
神奈川県

(地域差指数 -1 = -0.011)



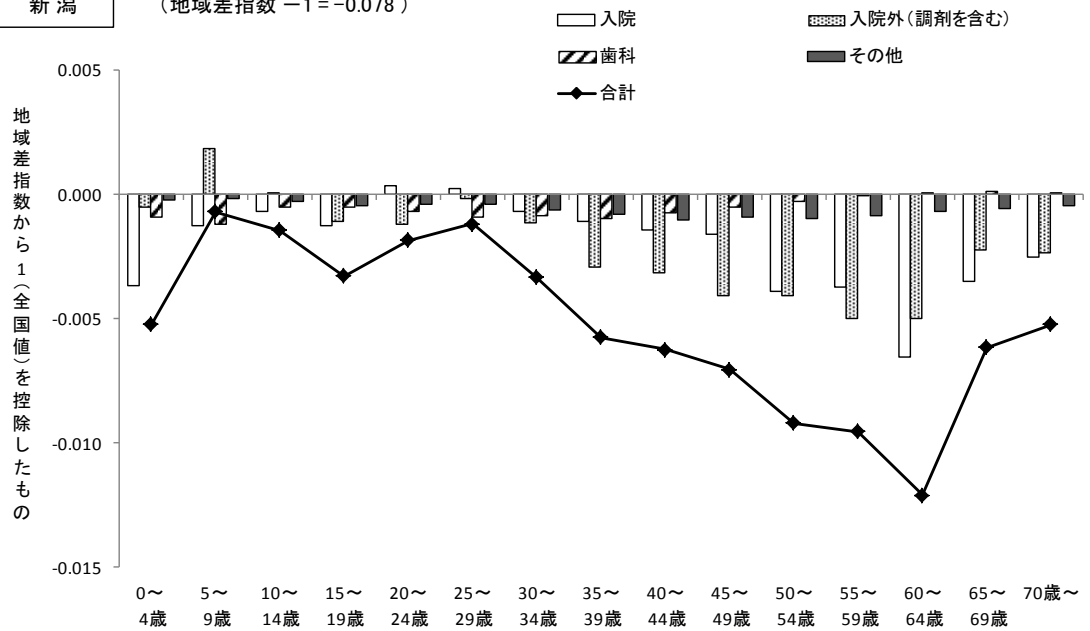
新潟

(乖離率(年齢計) : -6.0%)



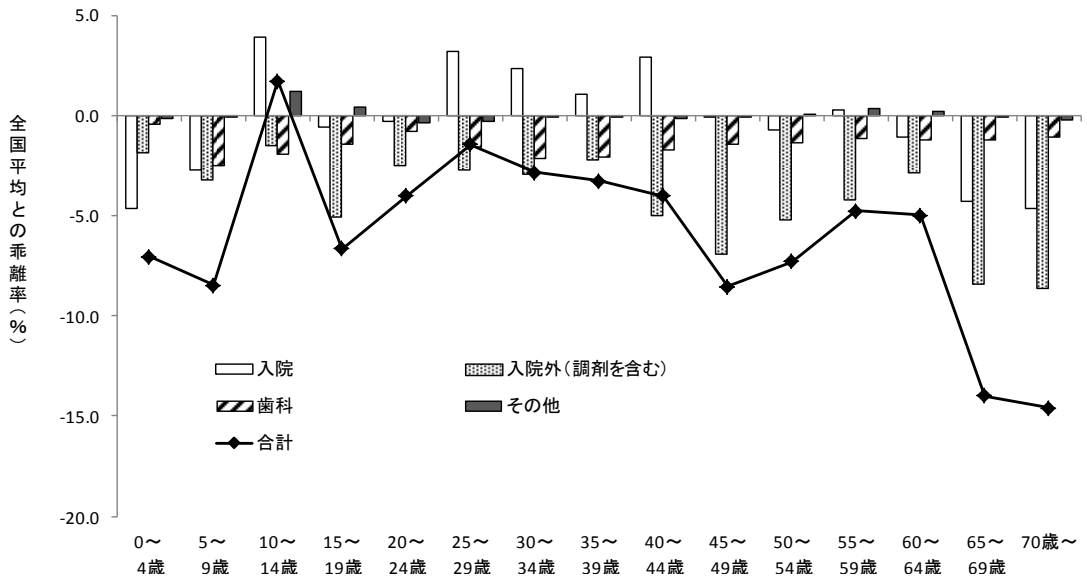
新潟

(地域差指数-1=-0.078)



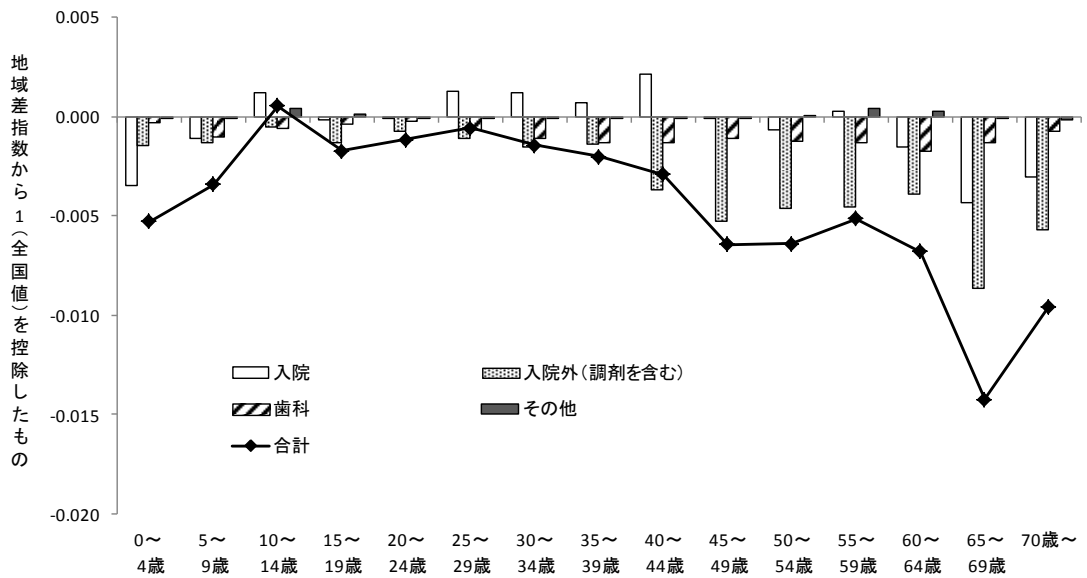
富山

(乖離率(年齢計) : -5.2%)



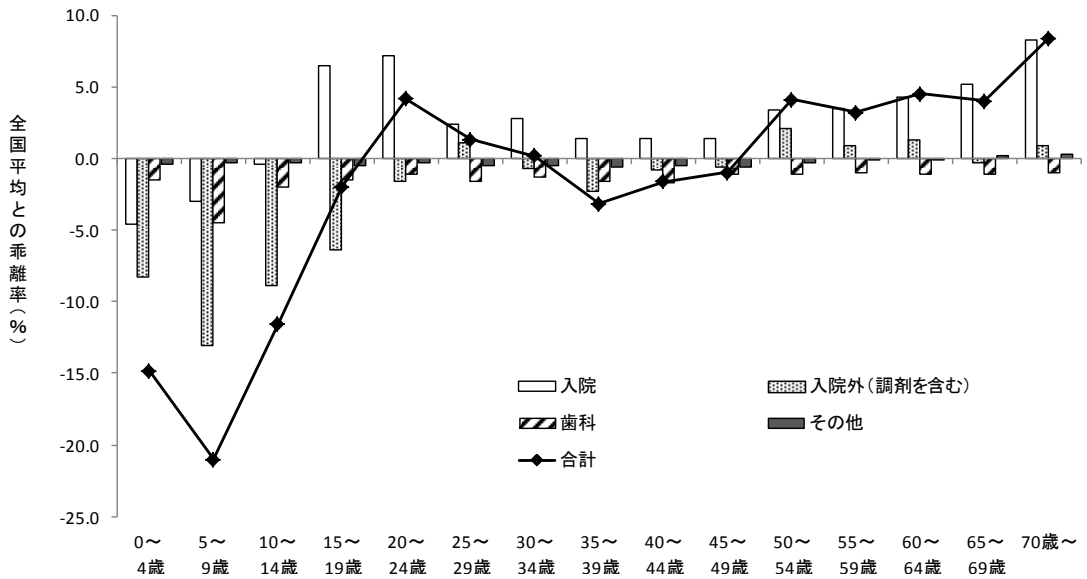
富山

(地域差指数 -1 = -0.066)



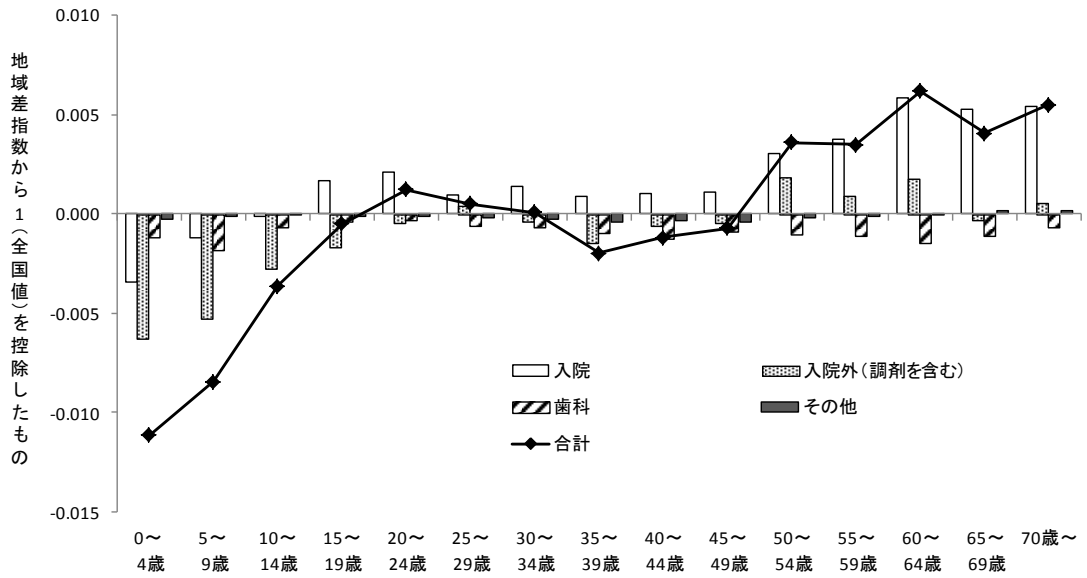
石川

(乖離率(年齢計) : -0.1%)



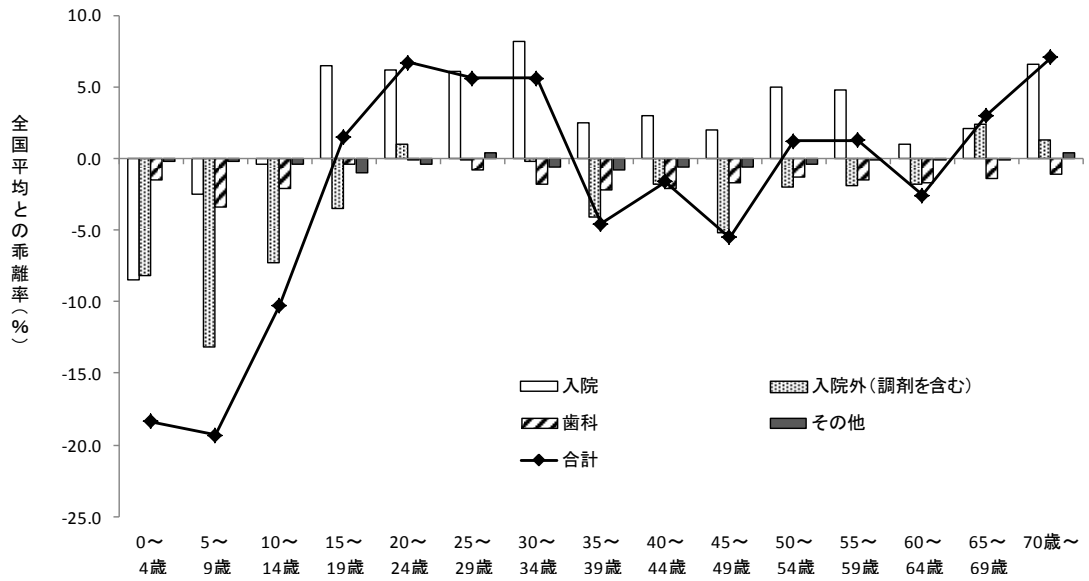
石川

(地域差指数 -1 = -0.003)



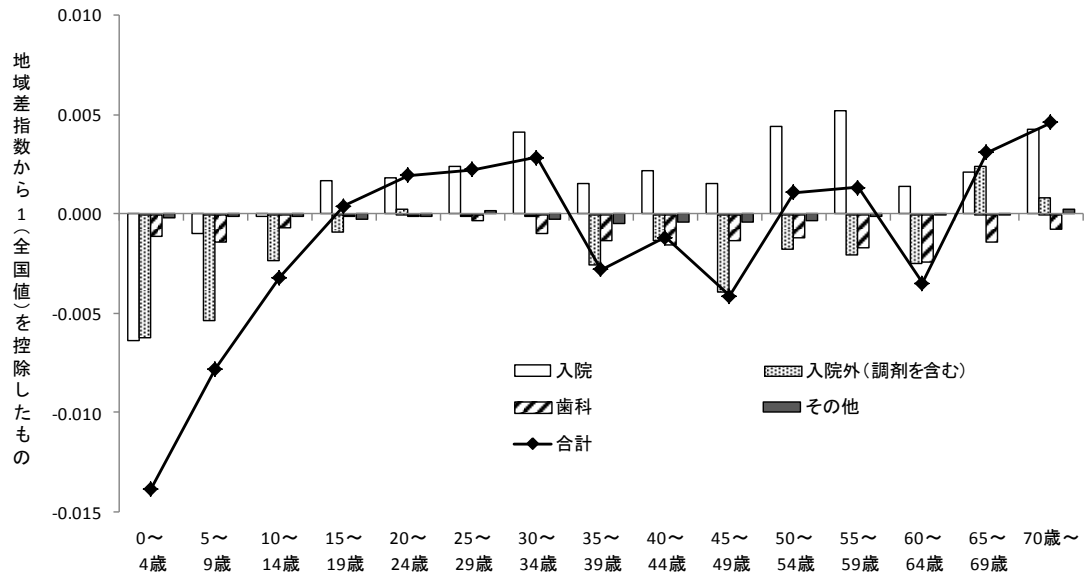
福井

(乖離率(年齢計) : -0.3%)



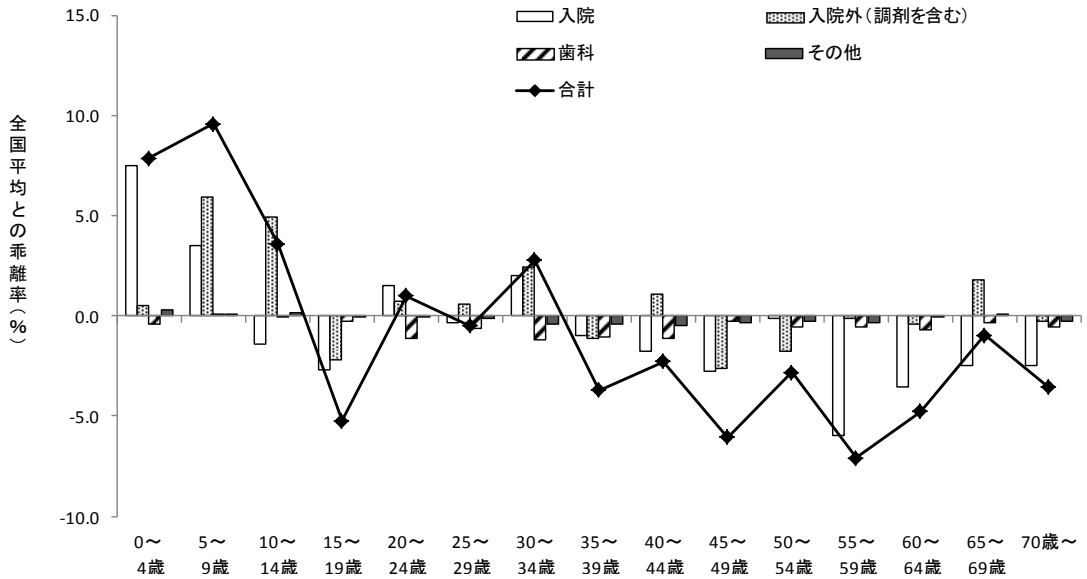
福井

(地域差指数-1=-0.019)



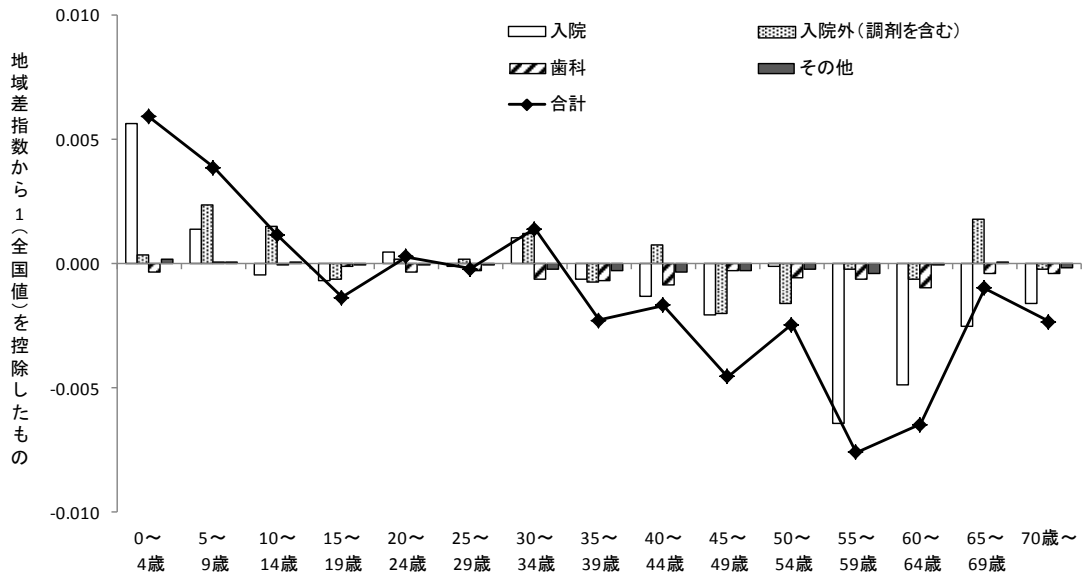
山梨

(乖離率(年齢計) : -0.5%)



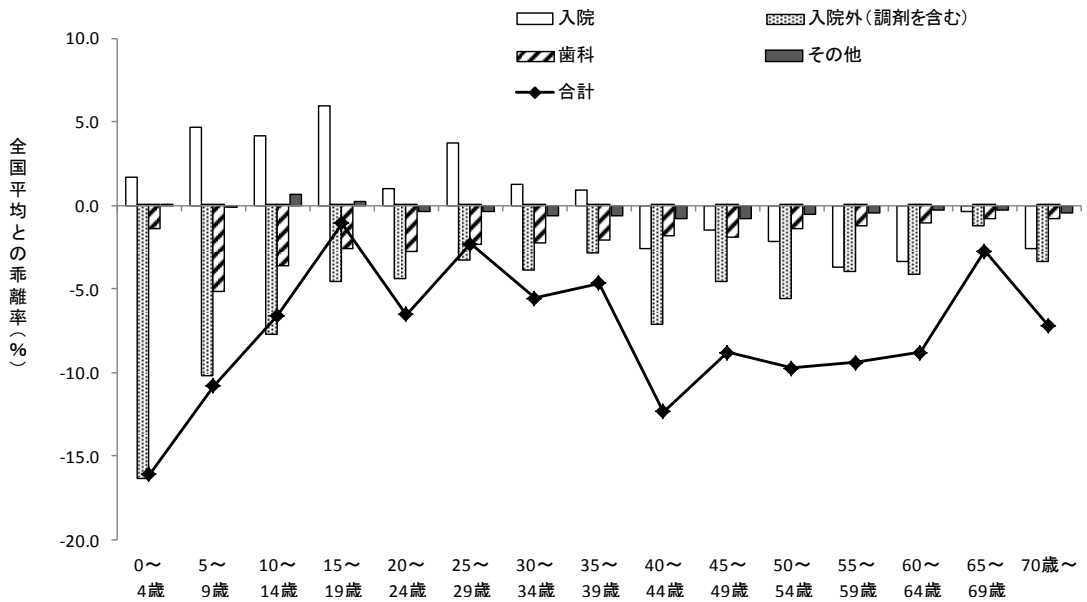
山梨

(地域差指数-1=-0.017)



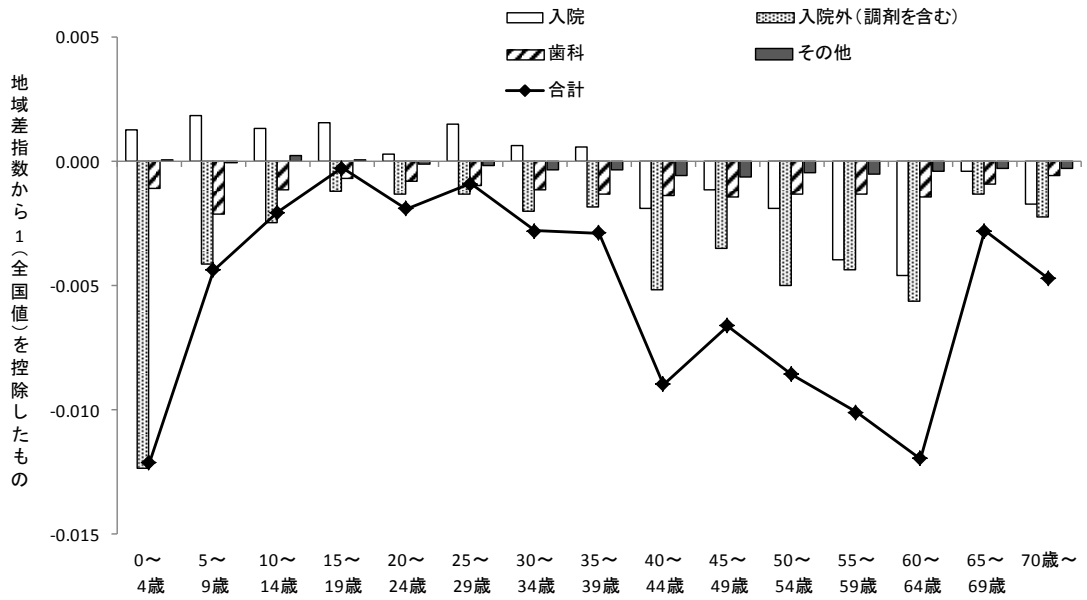
長野

(乖離率(年齢計) : -7.2%)



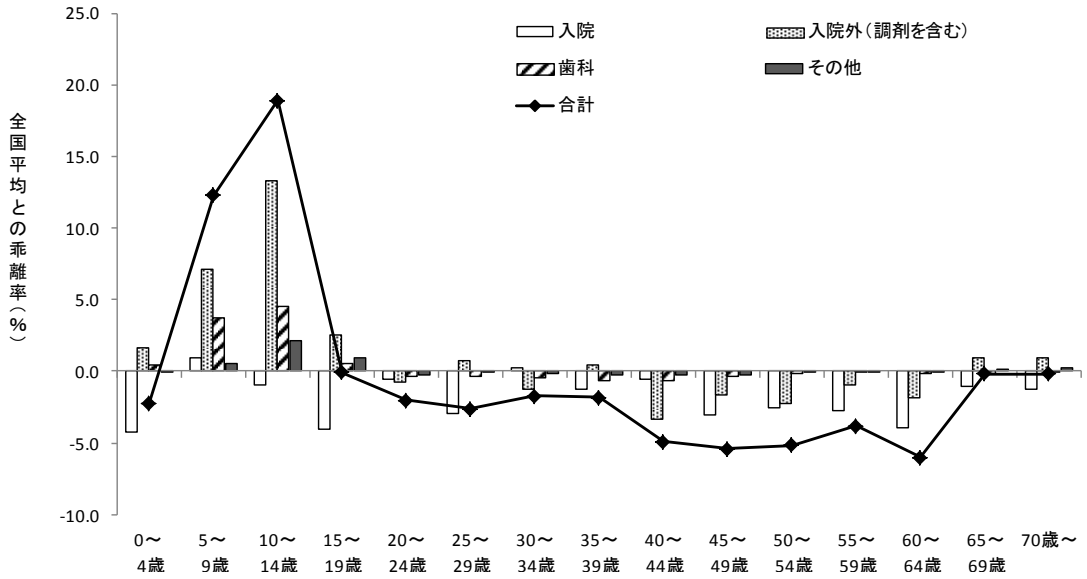
長野

(地域差指数-1=-0.081)



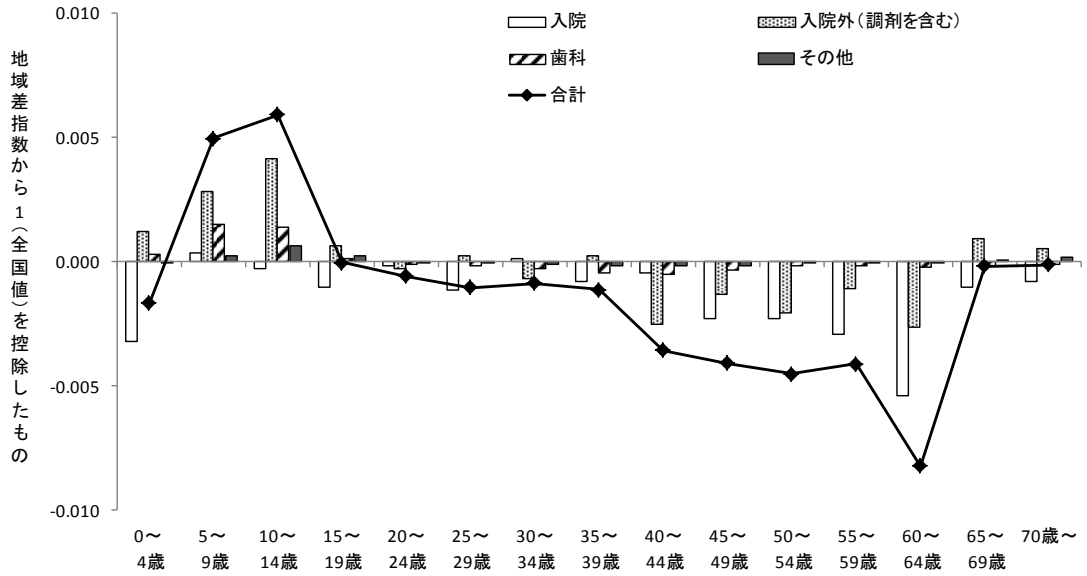
岐阜

(乖離率(年齢計) : -2.2%)



岐阜

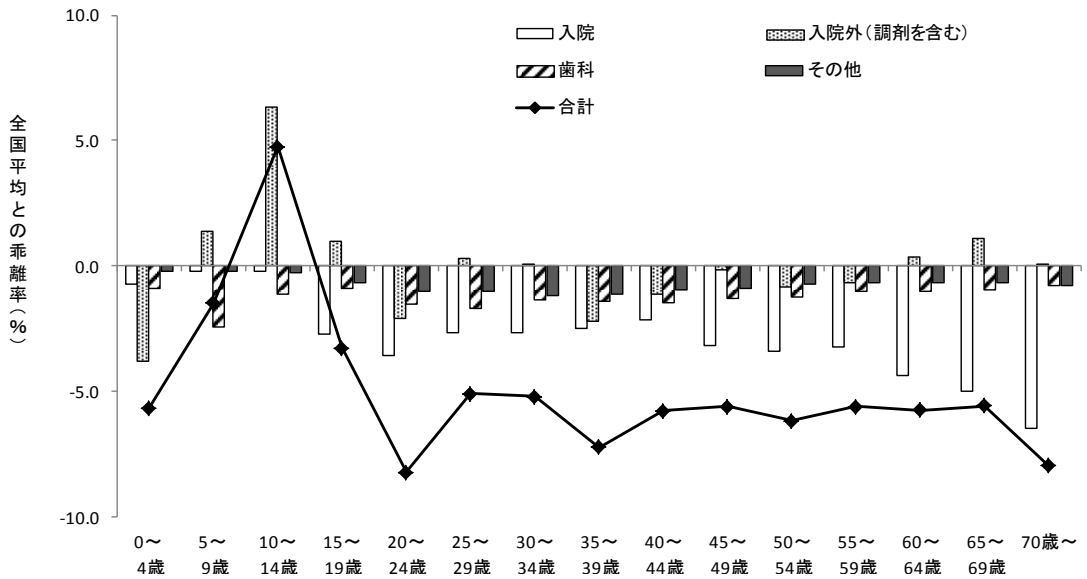
(地域差指数-1=-0.019)





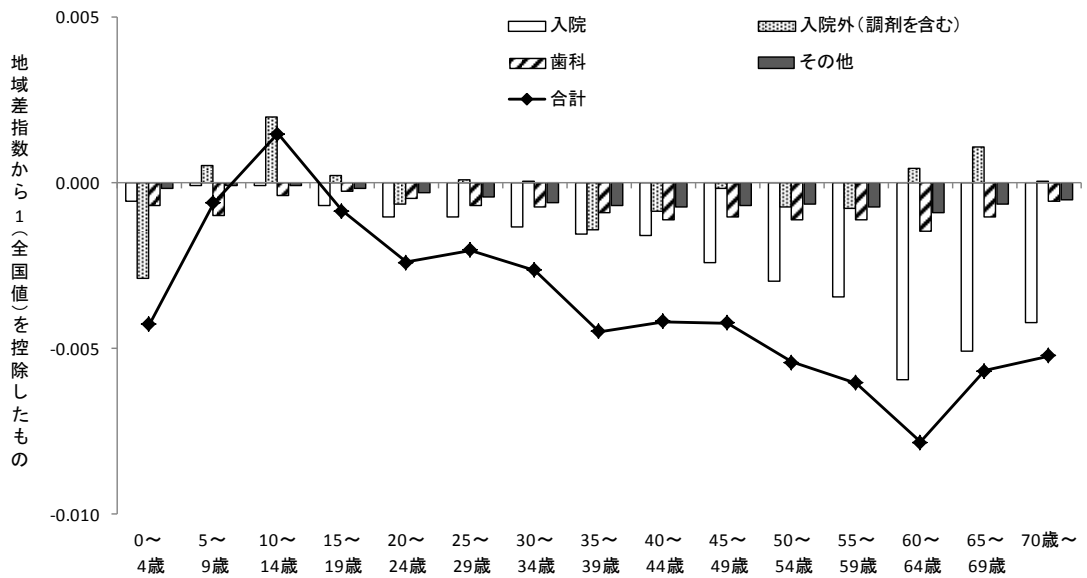
静岡

(乖離率(年齢計) : -4.3%)



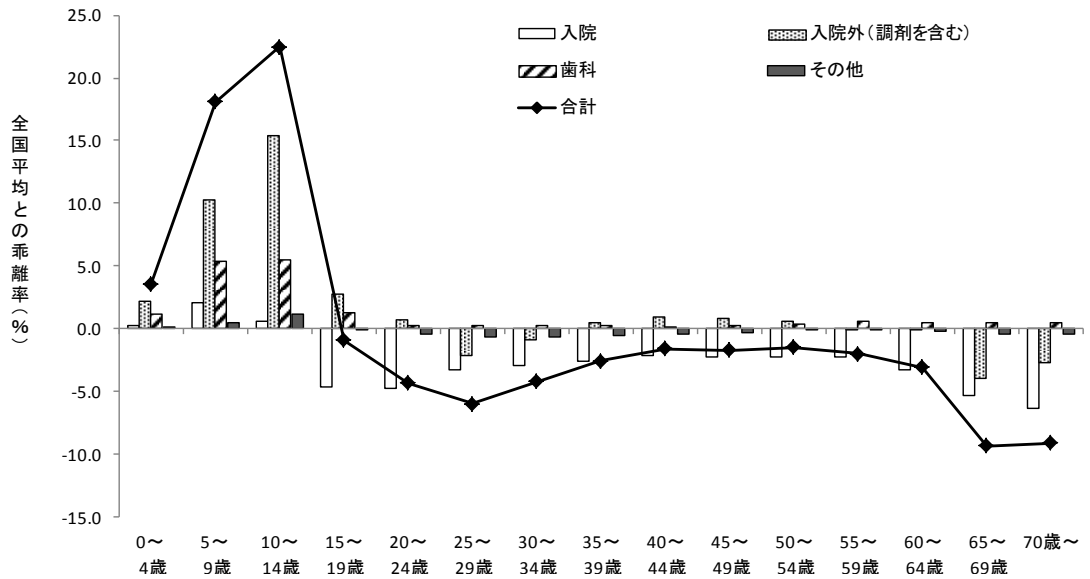
静岡

(地域差指数-1=-0.054)



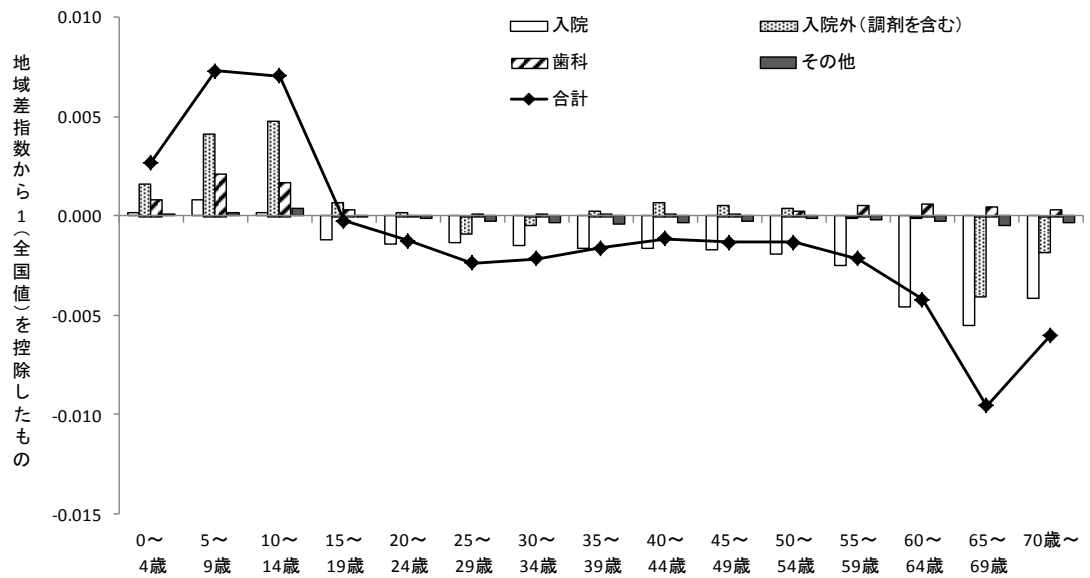
愛知

(乖離率(年齢計) : -4.5%)



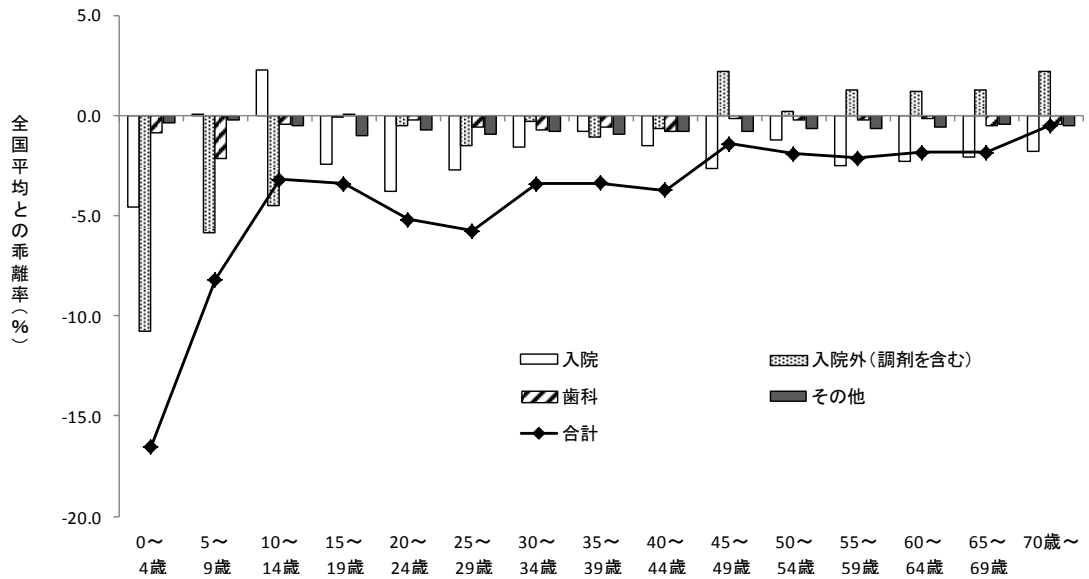
愛知

(地域差指数-1=-0.016)



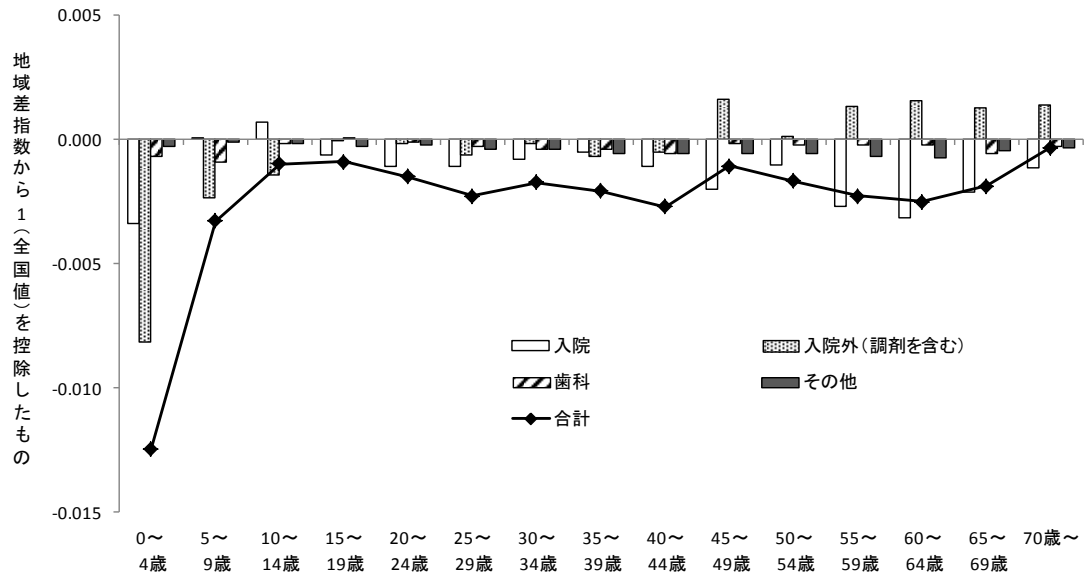
三重

(乖離率(年齢計) : -4.4%)



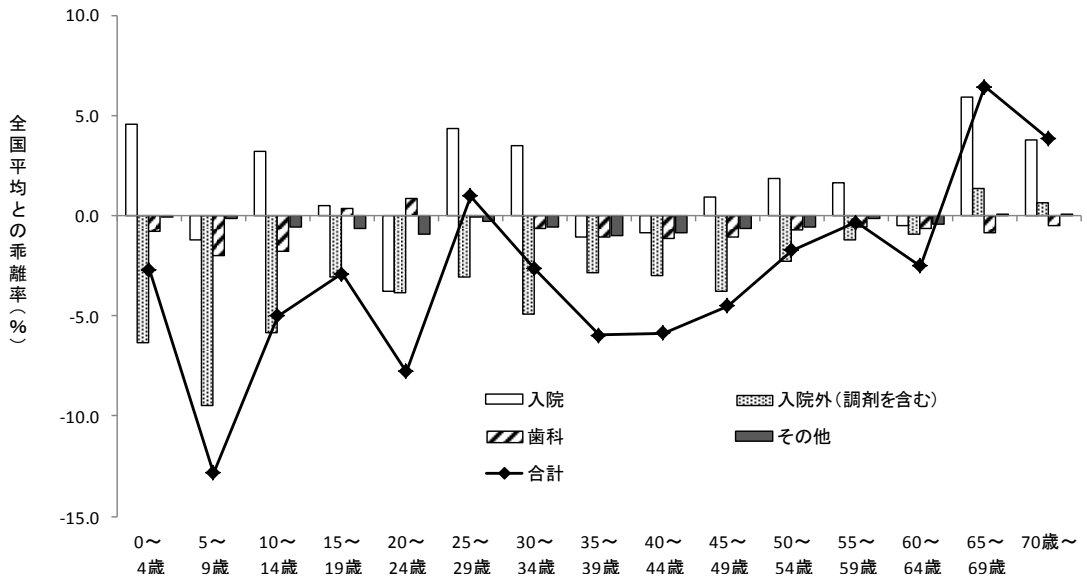
三重

(地域差指数-1=-0.038)



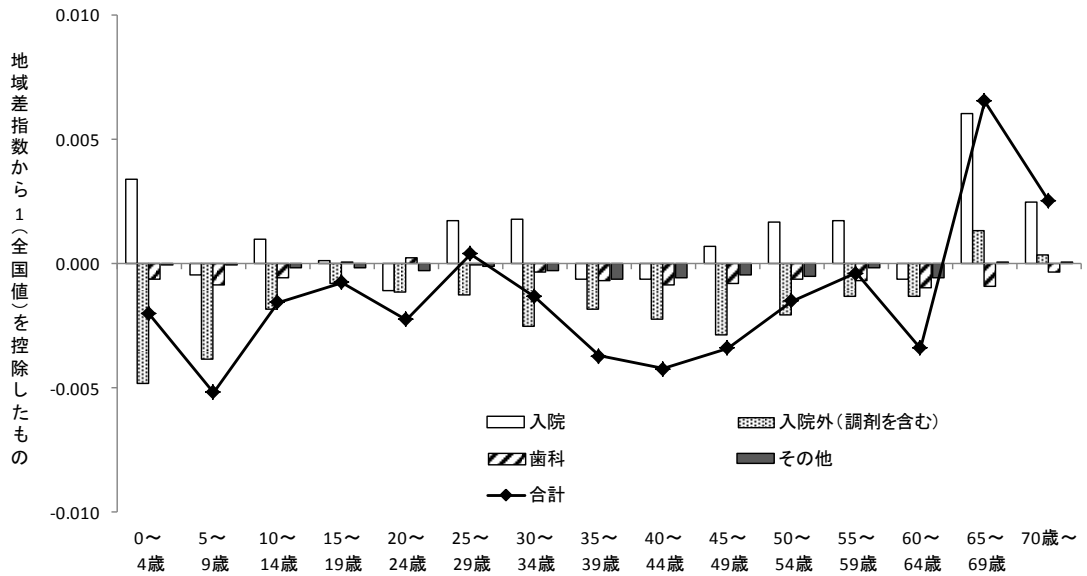
滋賀

(乖離率(年齢計) : -3.0%)



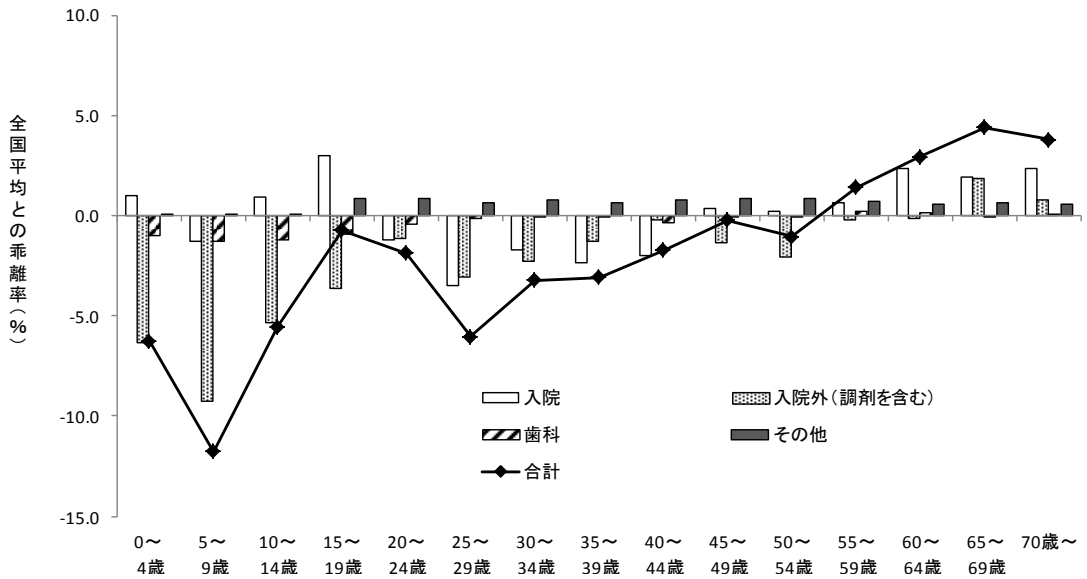
滋賀

(地域差指数 -1 = -0.020)



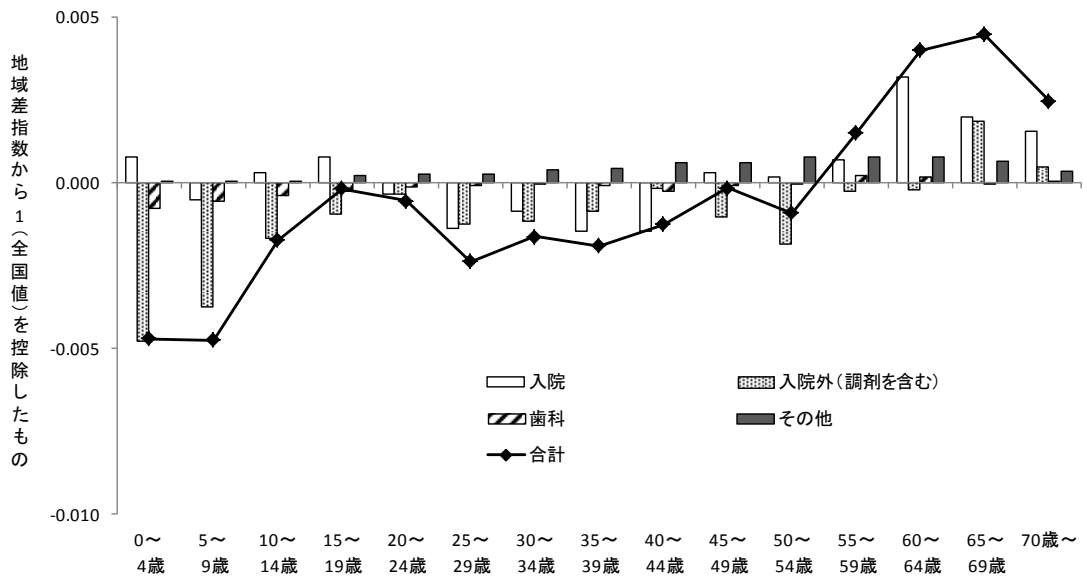
京都

(乖離率(年齢計) : -1.1%)



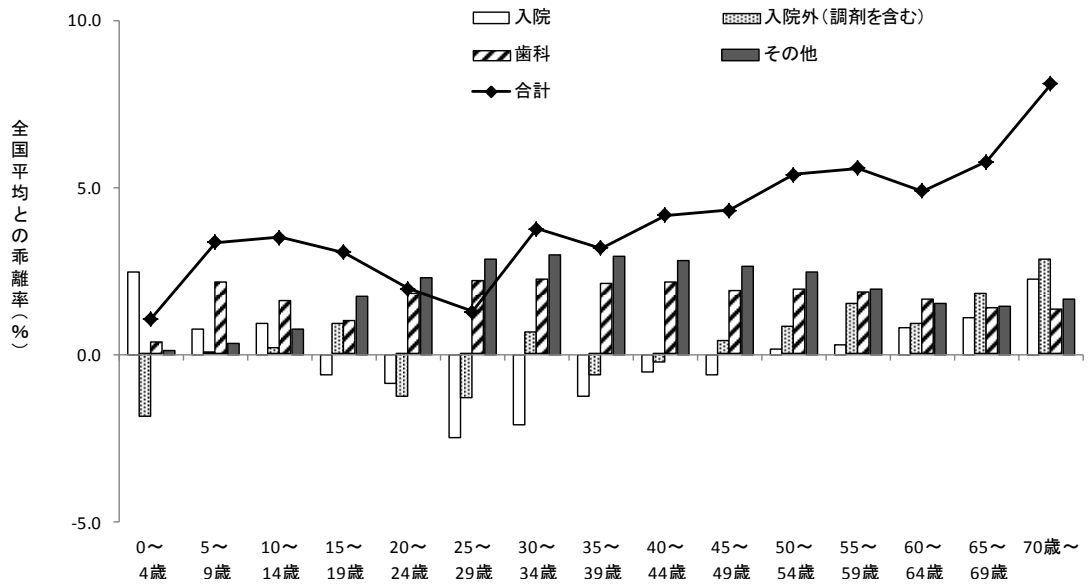
京都

(地域差指数-1(全国値)を控除したもの)



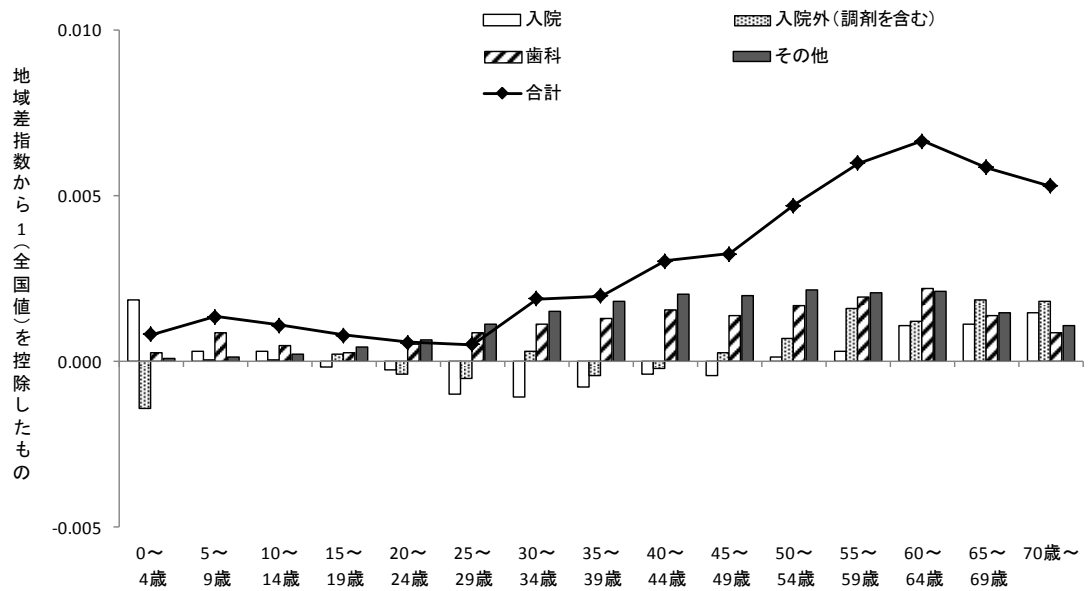
大阪

(乖離率(年齢計) : 2.6%)



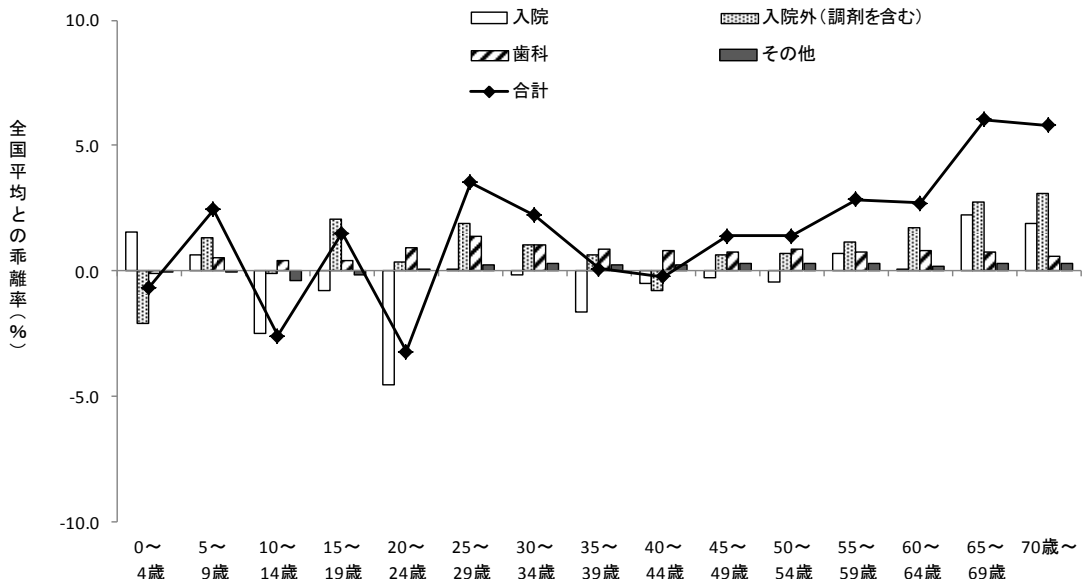
大阪

(地域差指数 -1 = 0.044)



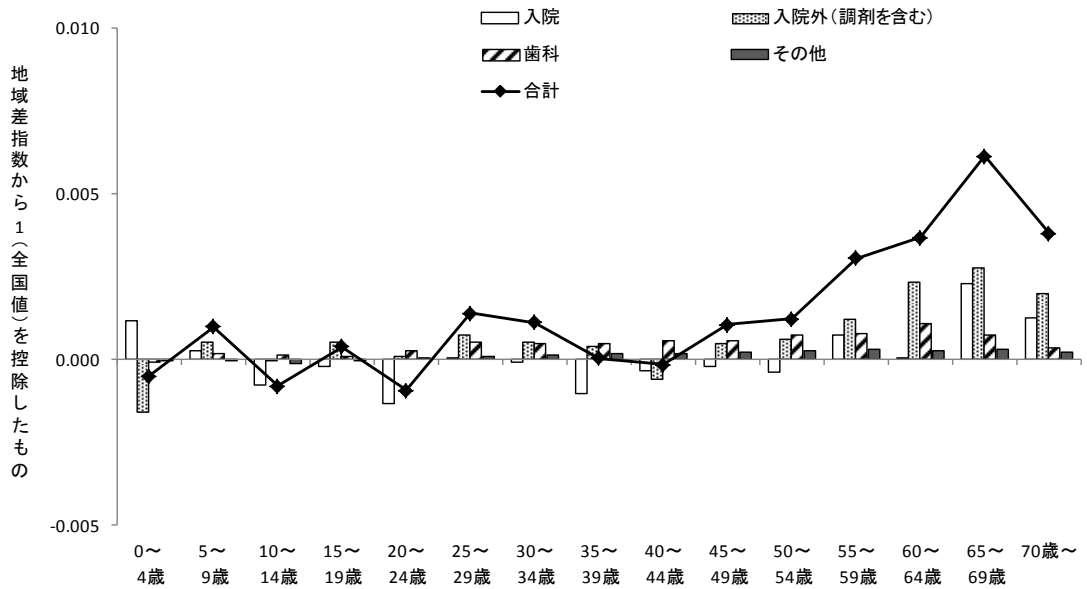
兵庫

(乖離率(年齢計) : 1.3%)



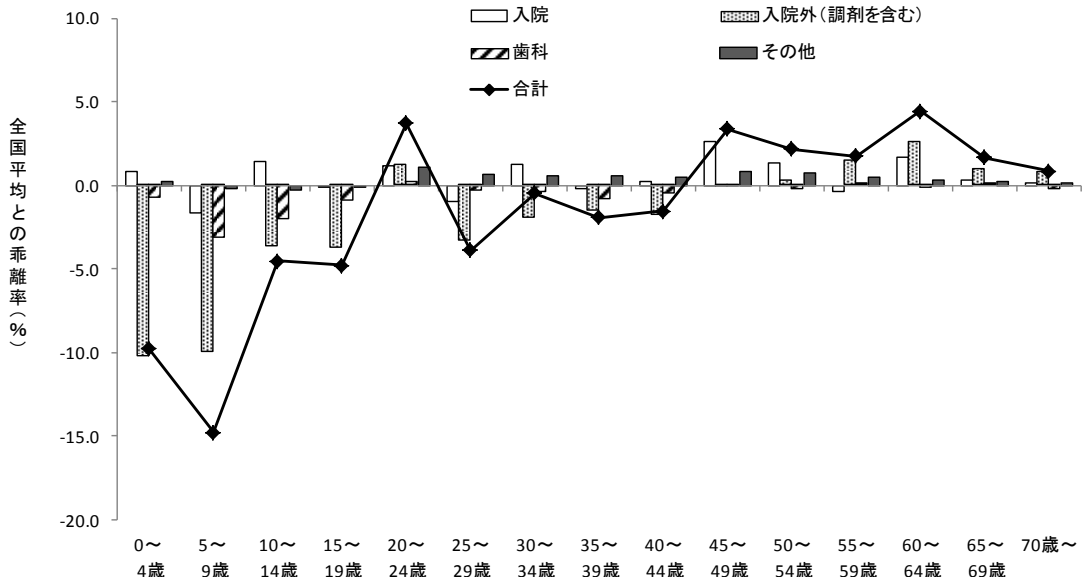
兵庫

(地域差指数 -1 = 0.020)



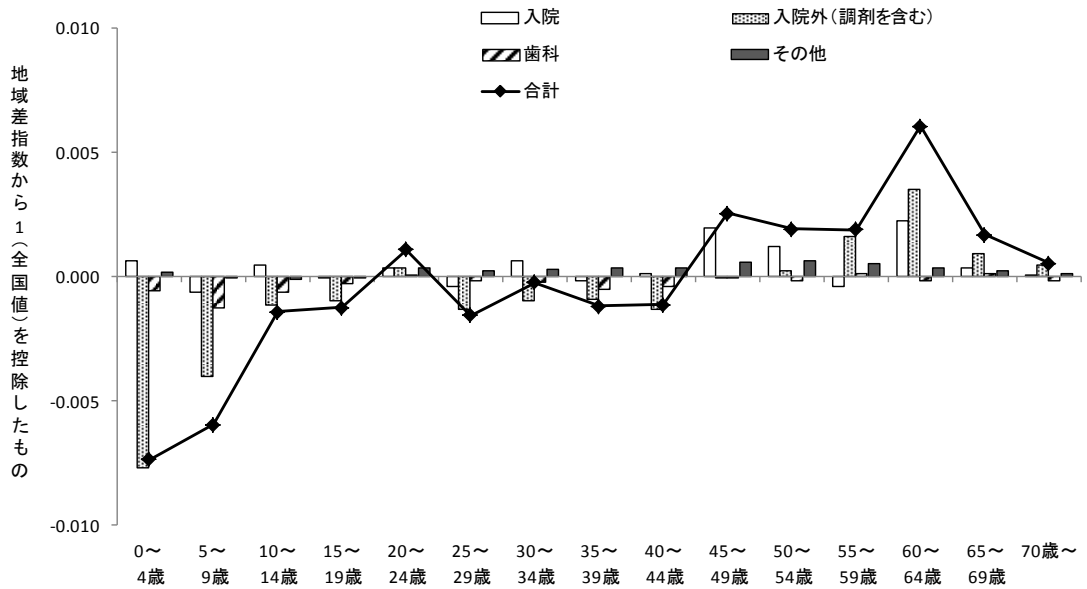
奈良

(乖離率(年齢計) : 0.2%)



奈良

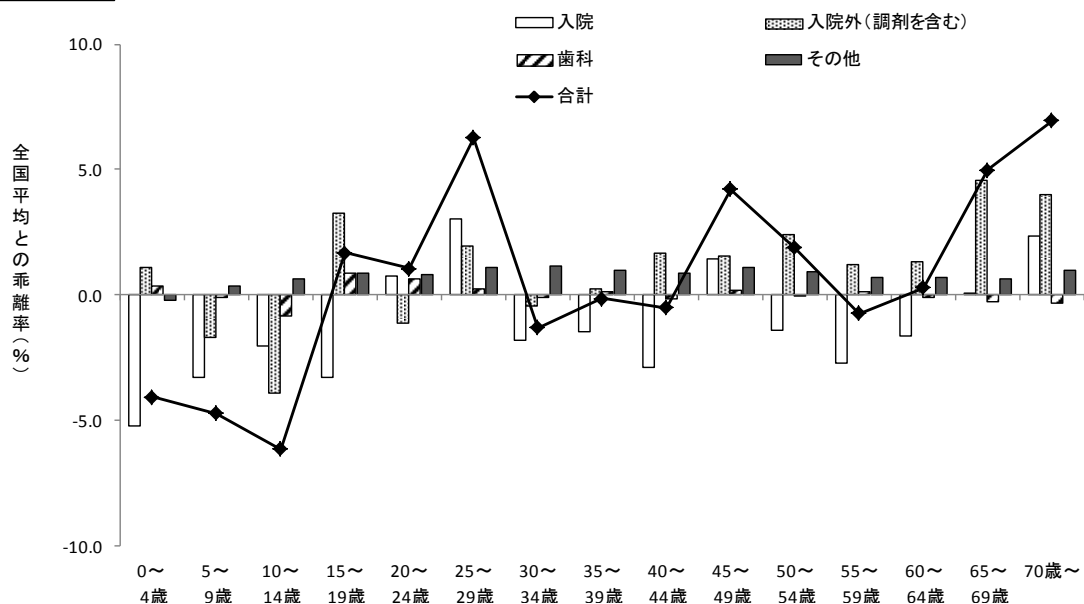
(地域差指数 -1 = -0.004)





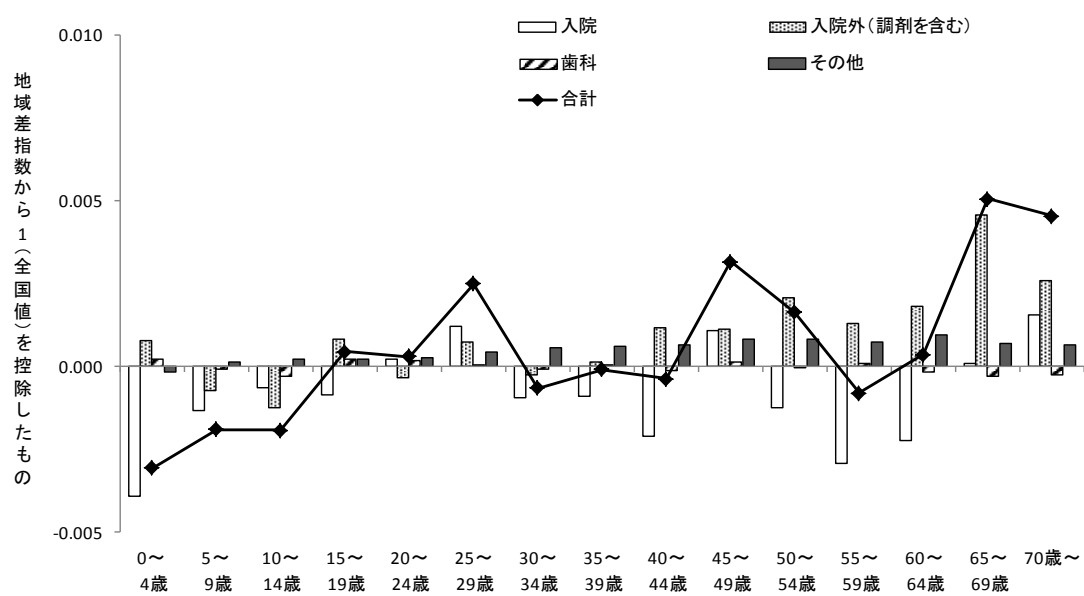
和歌山

(乖離率(年齢計) : -0.3%)



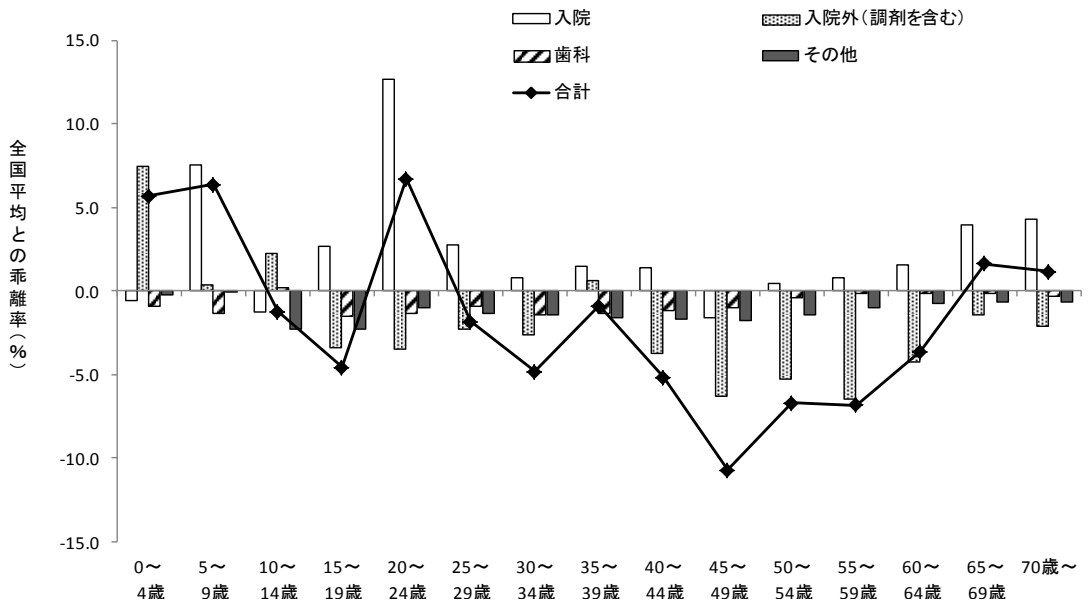
和歌山

(地域差指数 -1 = 0.009)



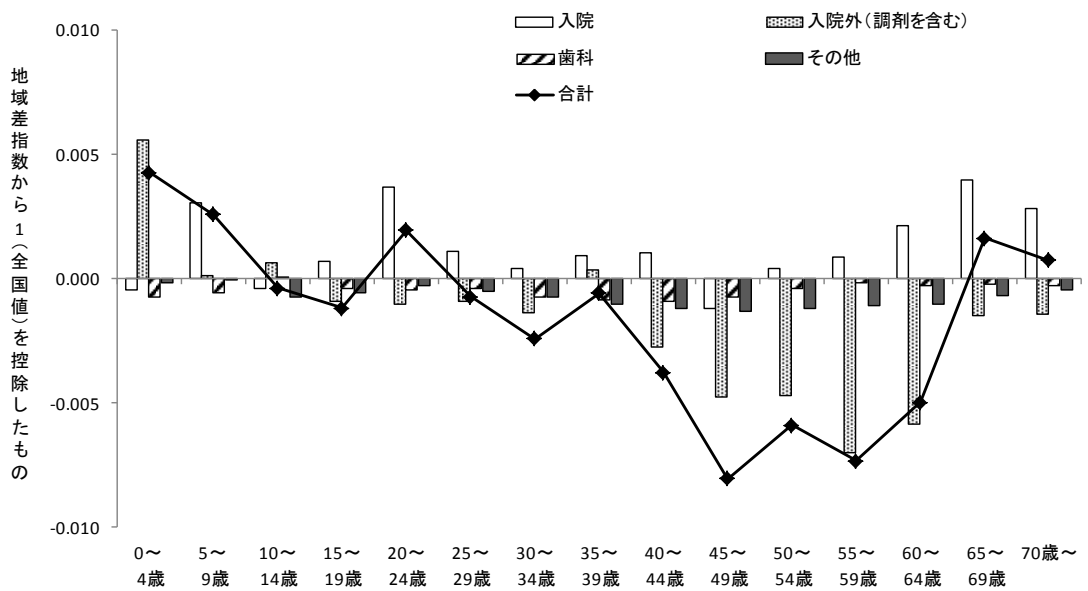
鳥取

(乖離率(年齢計) : -1.3%)



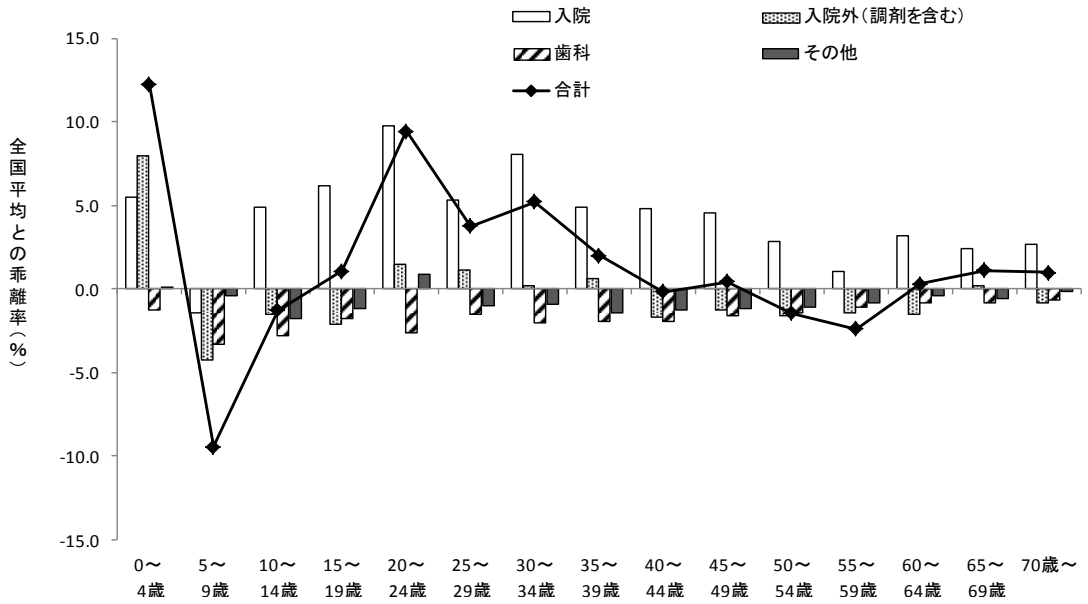
鳥取

(地域差指数 -1 = -0.024)



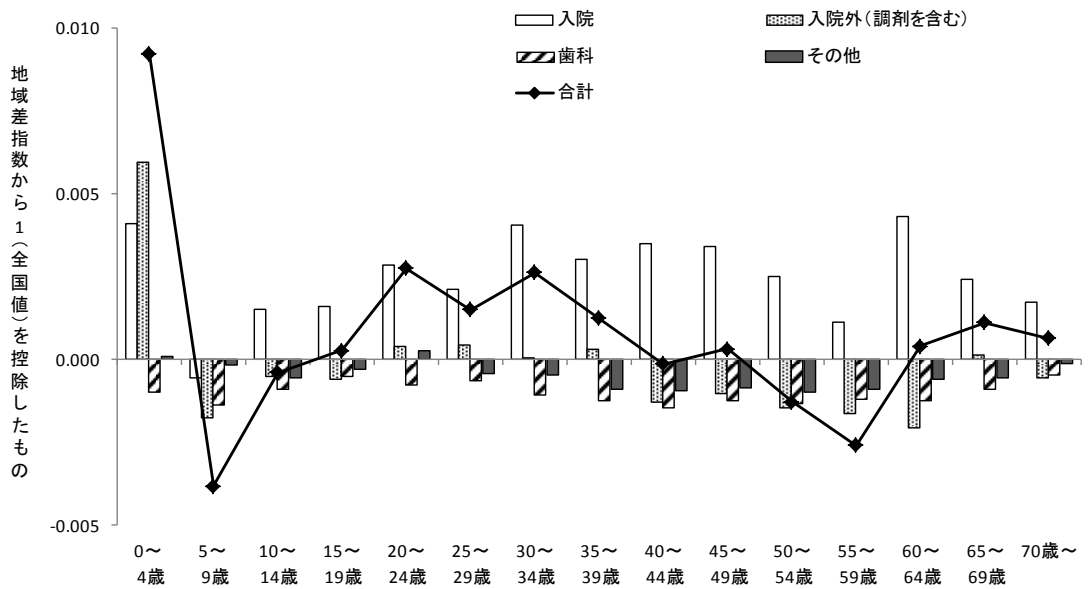
島根

(乖離率(年齢計) : 3.9%)



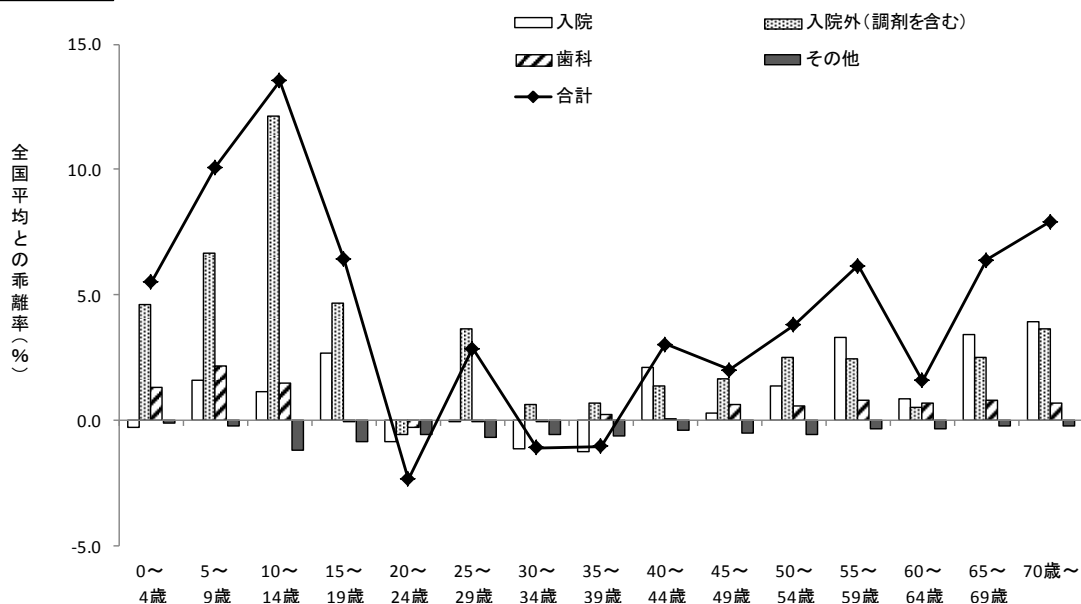
島根

(地域差指数 -1 = 0.012)



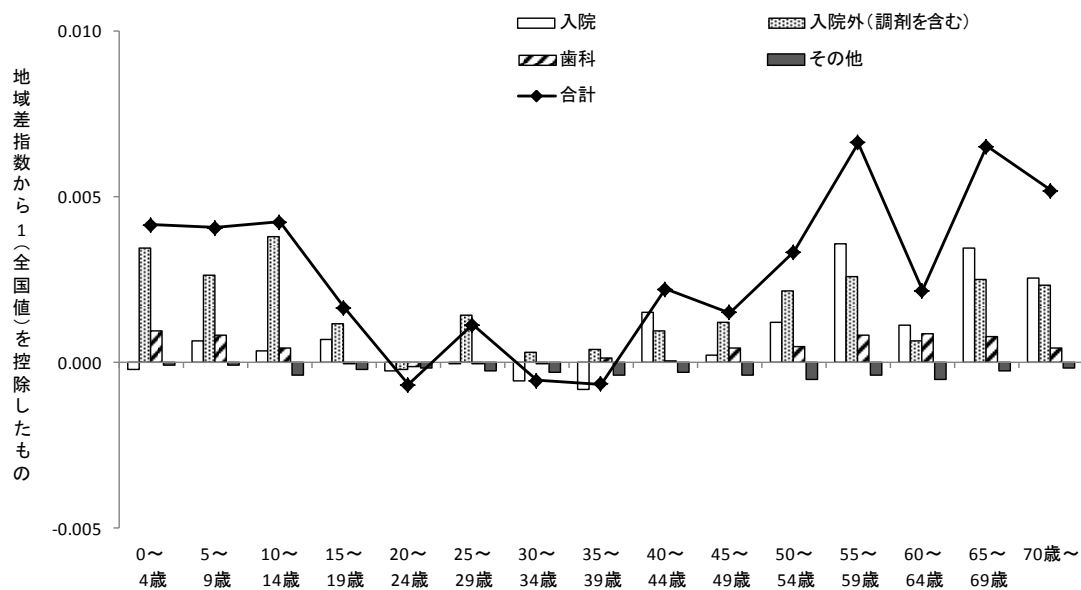
岡山

(乖離率(年齢計) : 3.0%)



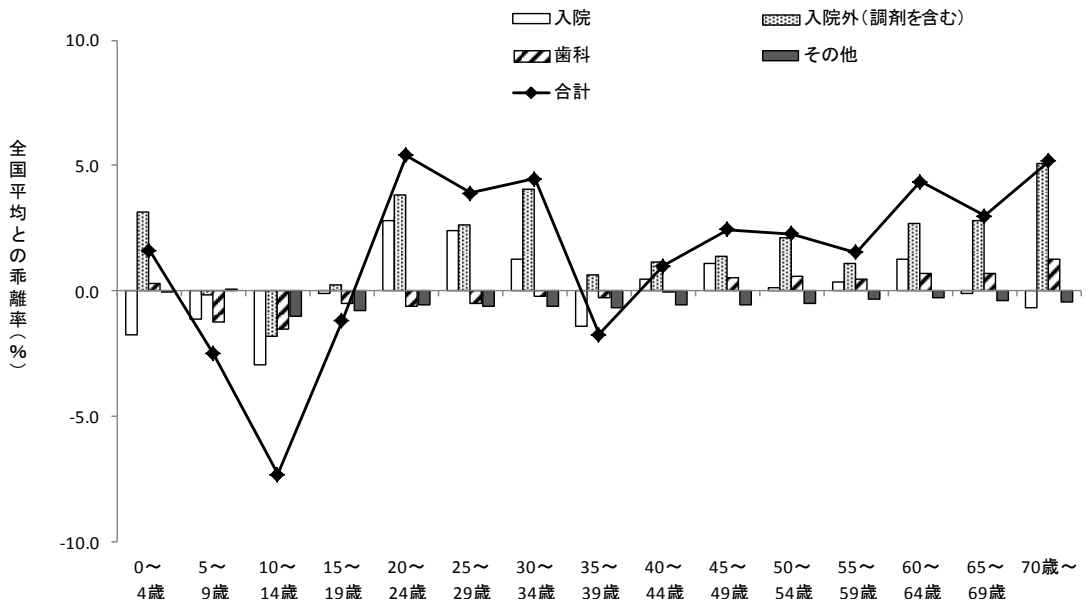
岡山

(地域差指数 -1 = 0.041)



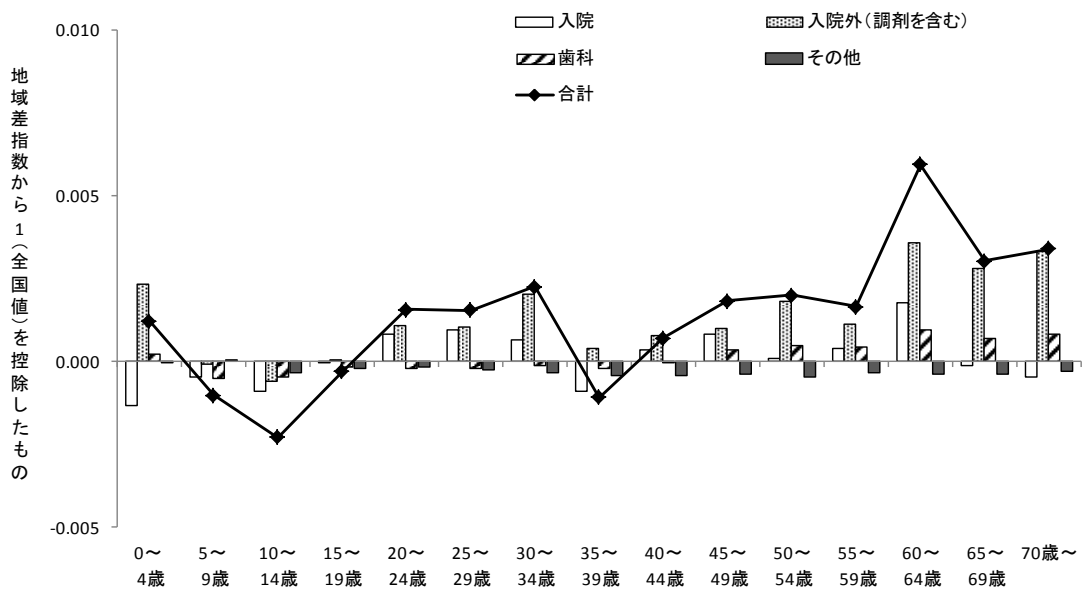
広島

(乖離率(年齢計) : 1.7%)



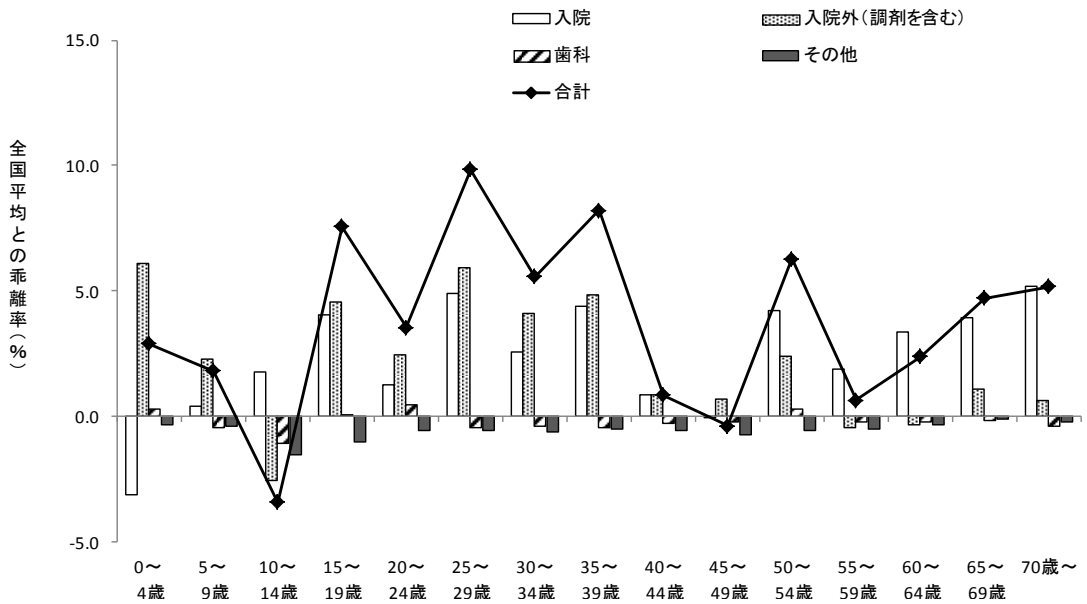
広島

(地域差指数 -1 = 0.020)



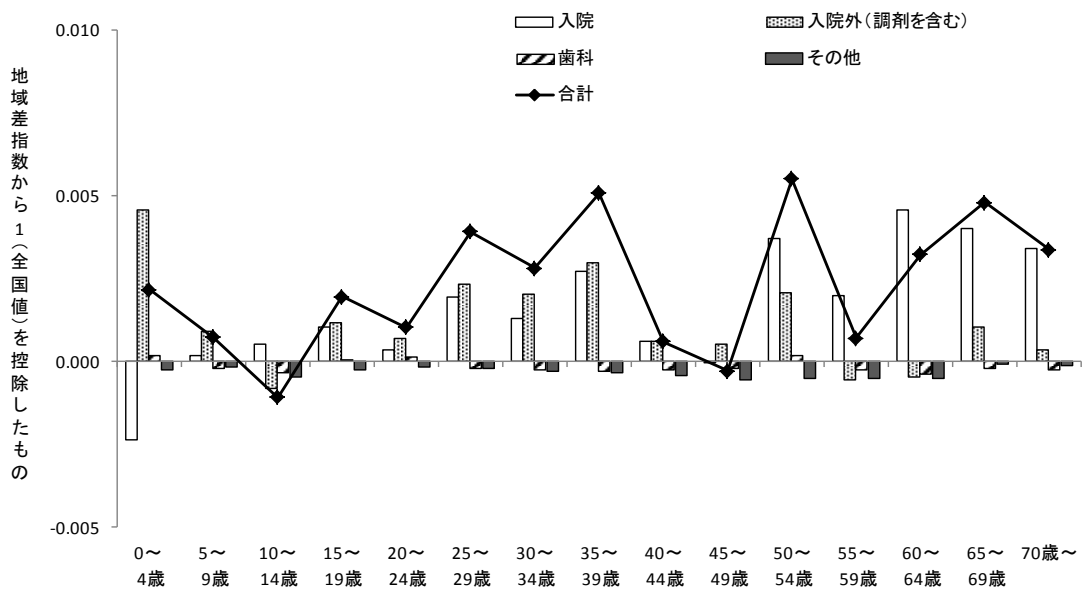
山口

(乖離率(年齢計) : 6.4%)



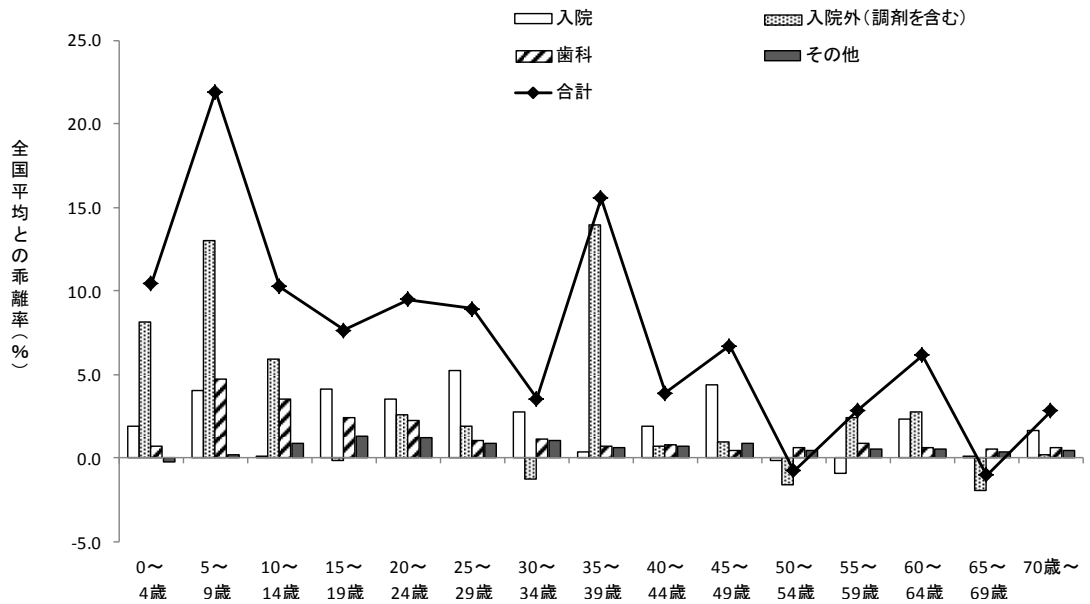
山口

(地域差指数 -1 = 0.035)



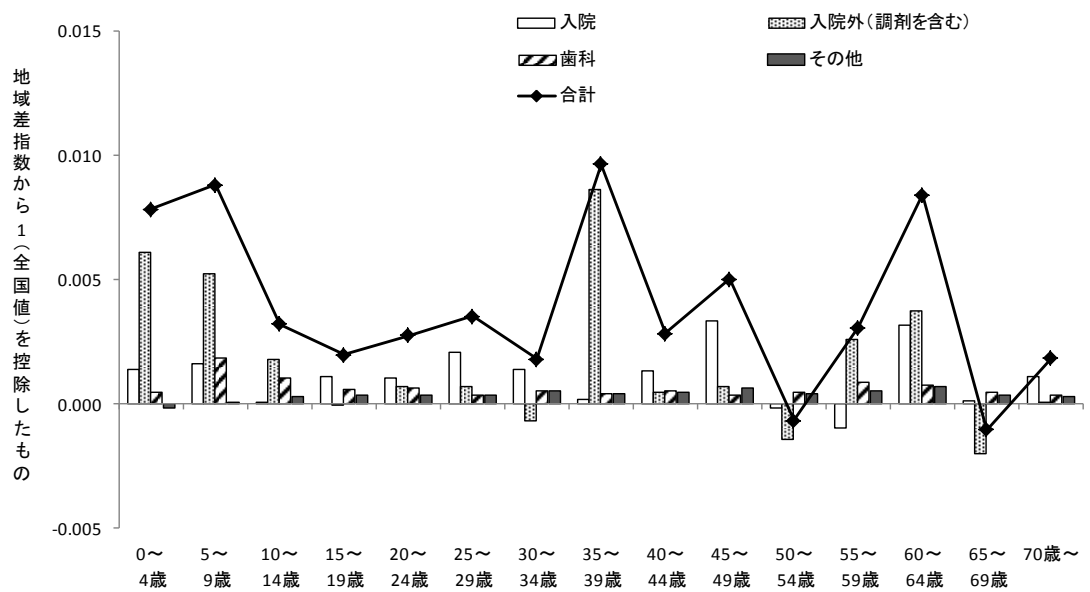
徳島

(乖離率(年齢計) : 7.4%)



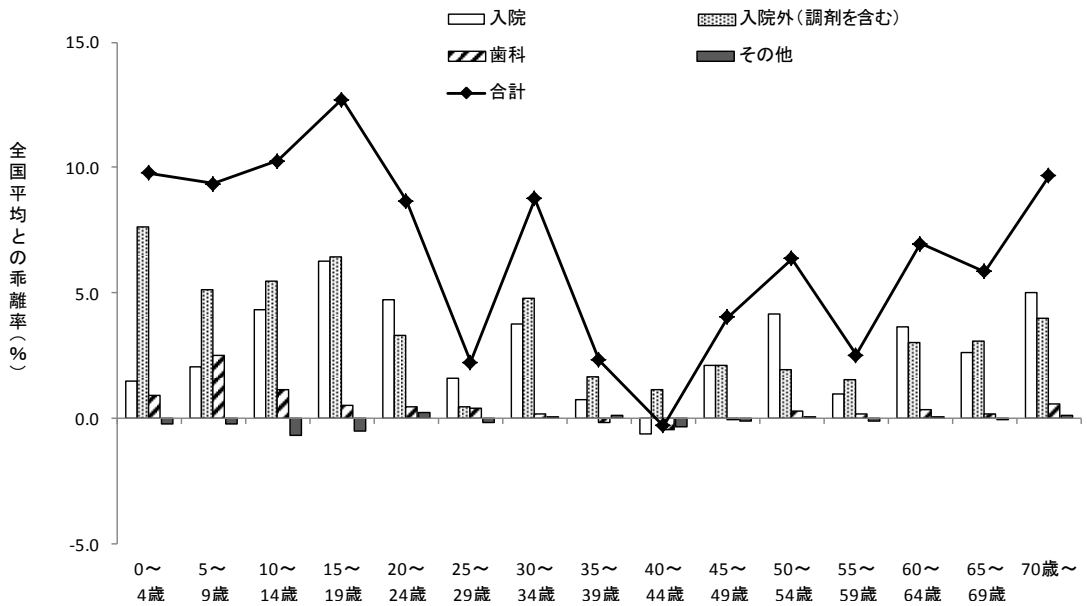
徳島

(地域差指数 -1 = 0.059)



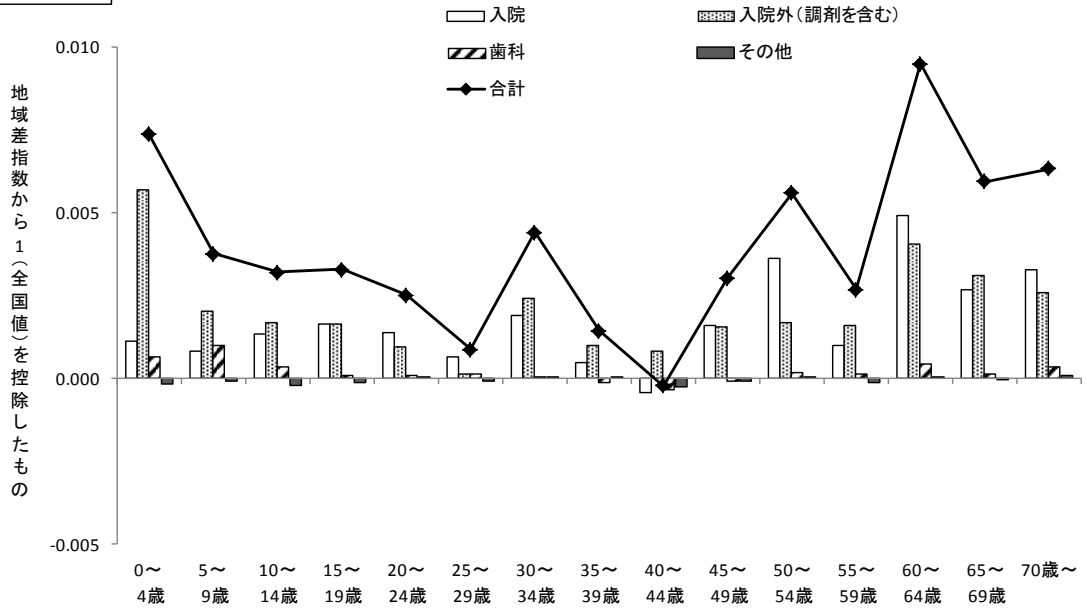
香川

(乖離率(年齢計) : 6.8%)



香川

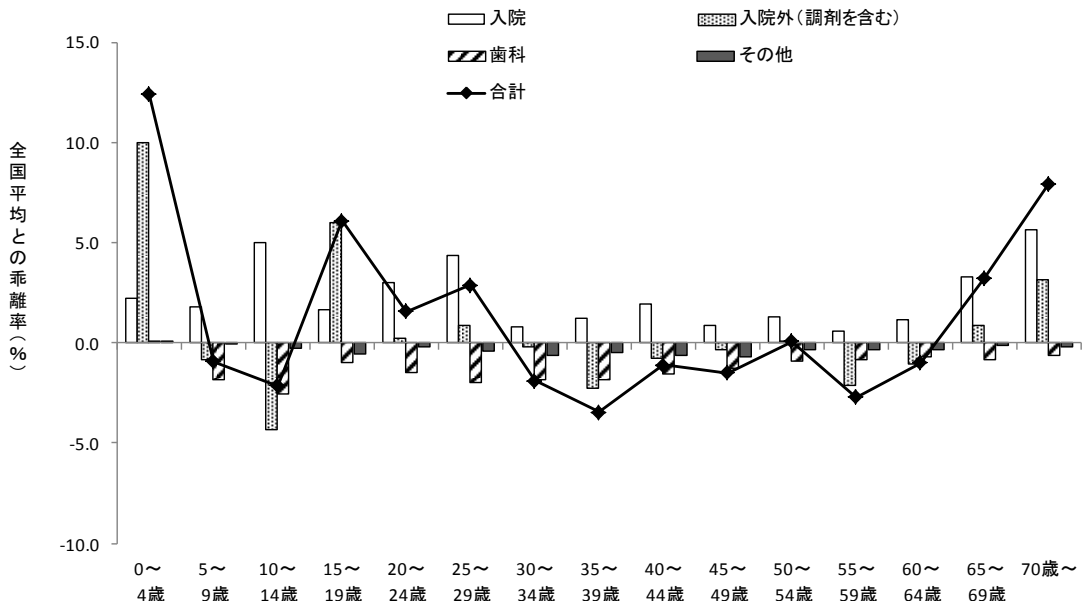
(地域差指数 -1 = 0.060)





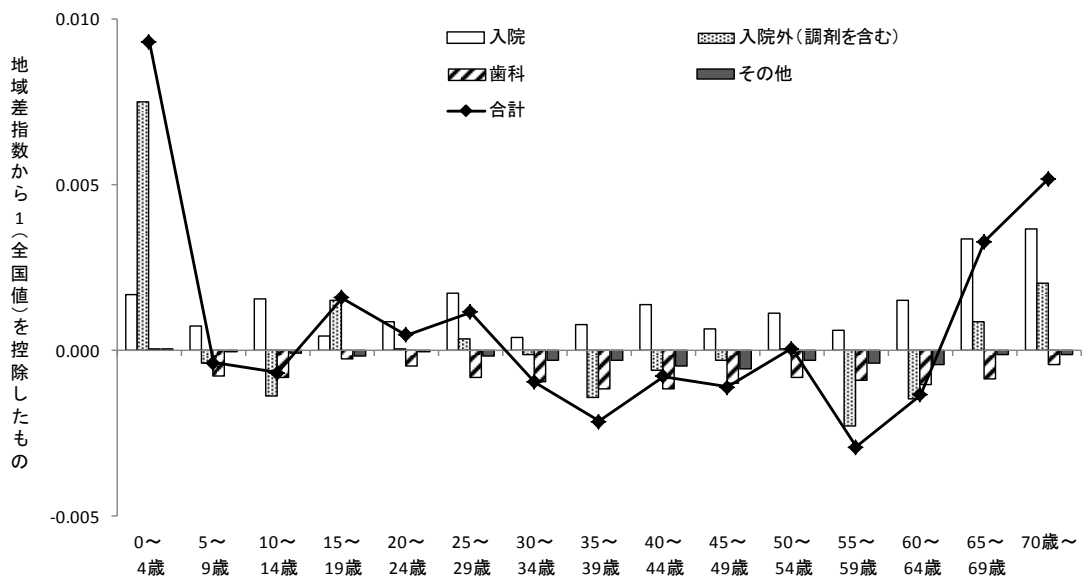
愛媛

(乖離率(年齢計) : 0.0%)



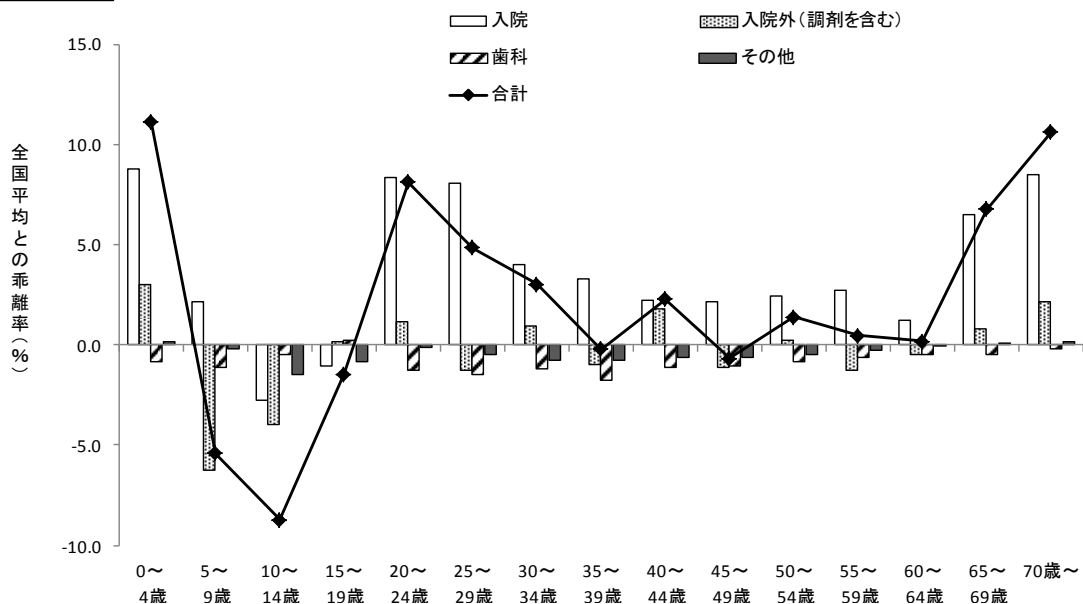
愛媛

(地域差指数 -1 = 0.011)



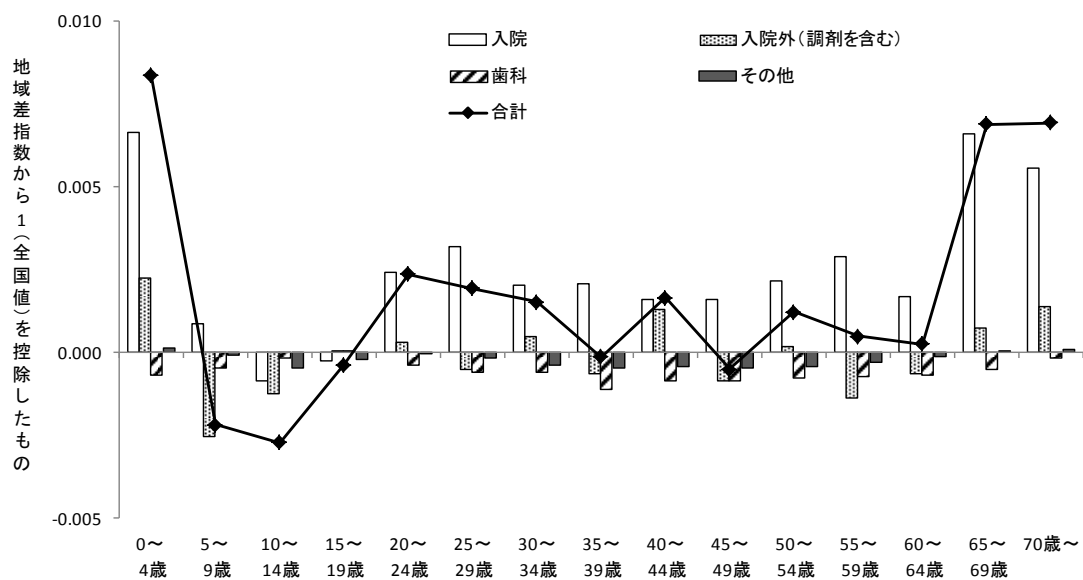
高知

(乖離率(年齢計) : 3.7%)



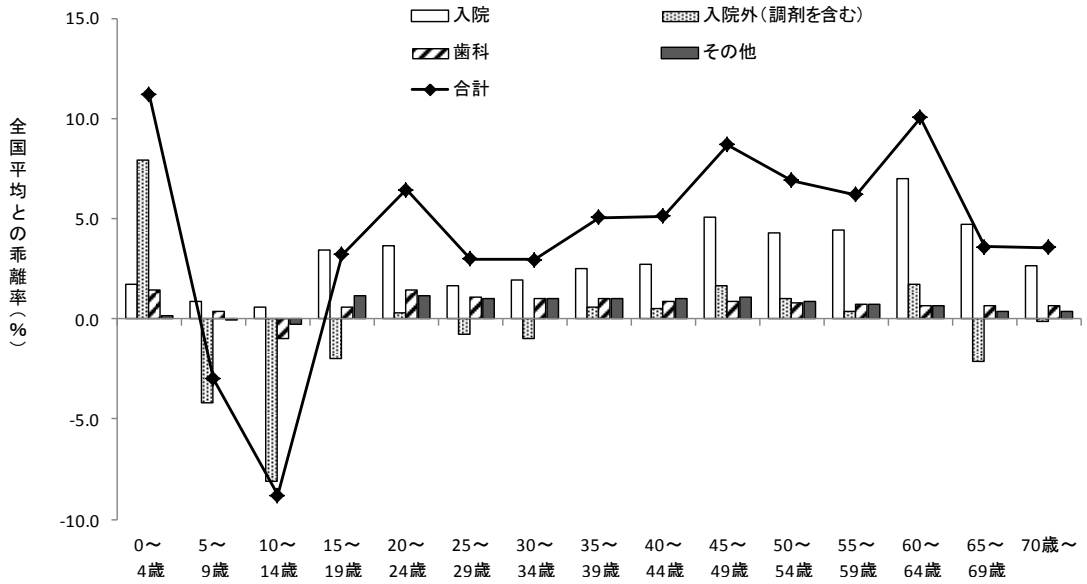
高知

(地域差指数 -1 = 0.026)



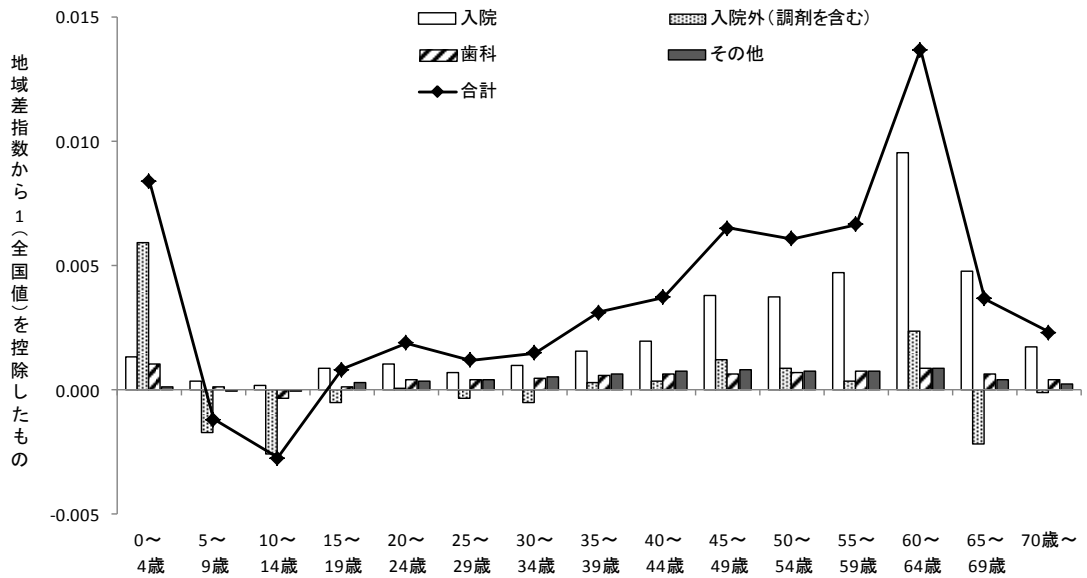
福岡

(乖離率(年齢計) : 5.1%)



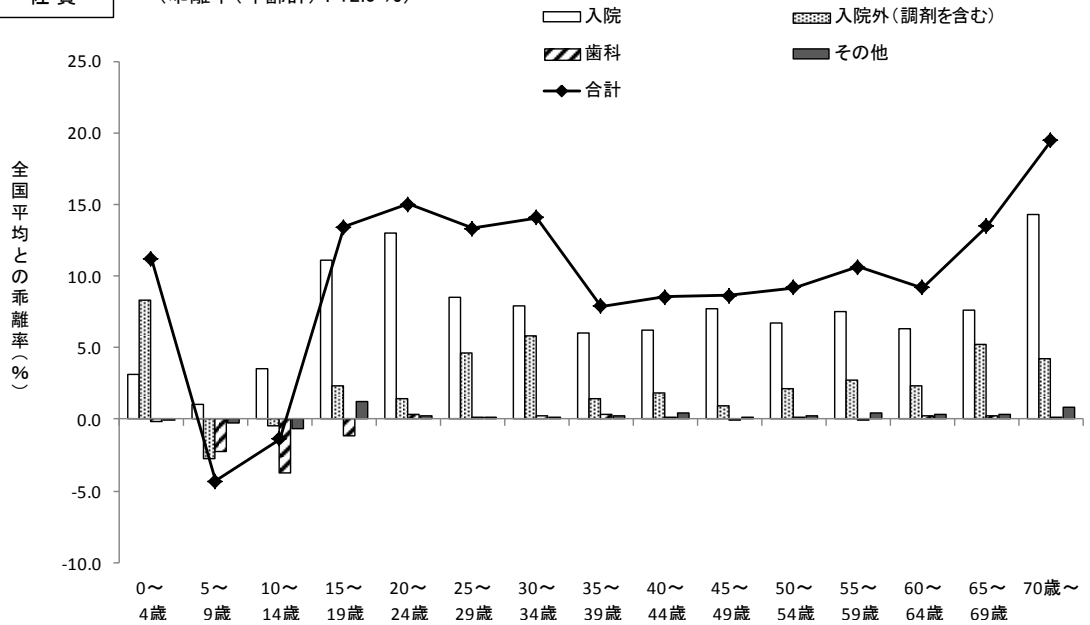
福岡

(地域差指数 -1 = 0.056)



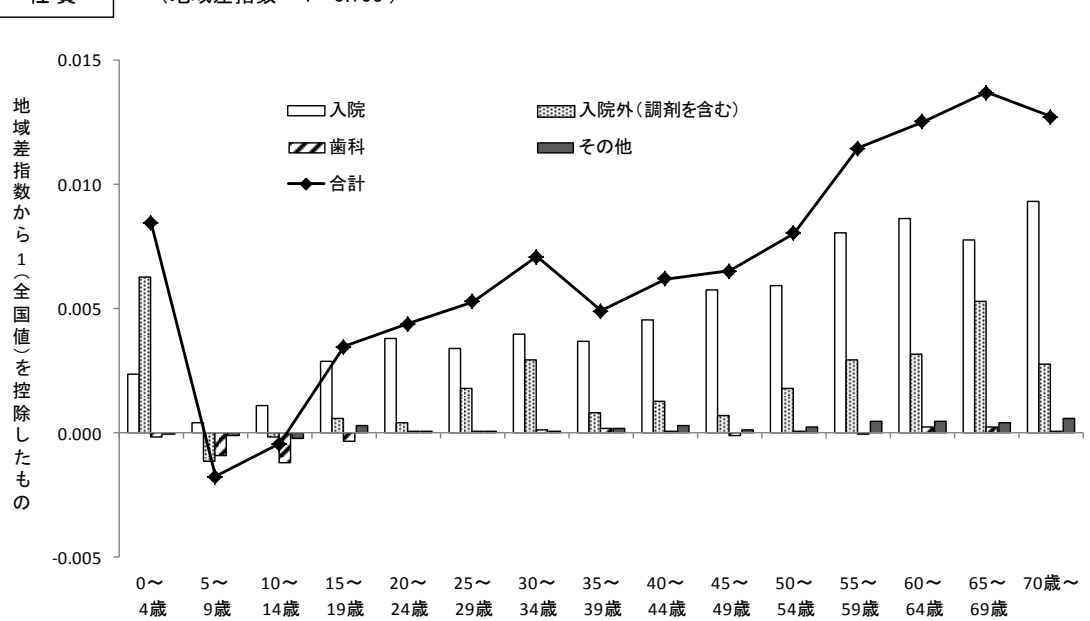
佐賀

(乖離率(年齢計) : 12.0%)



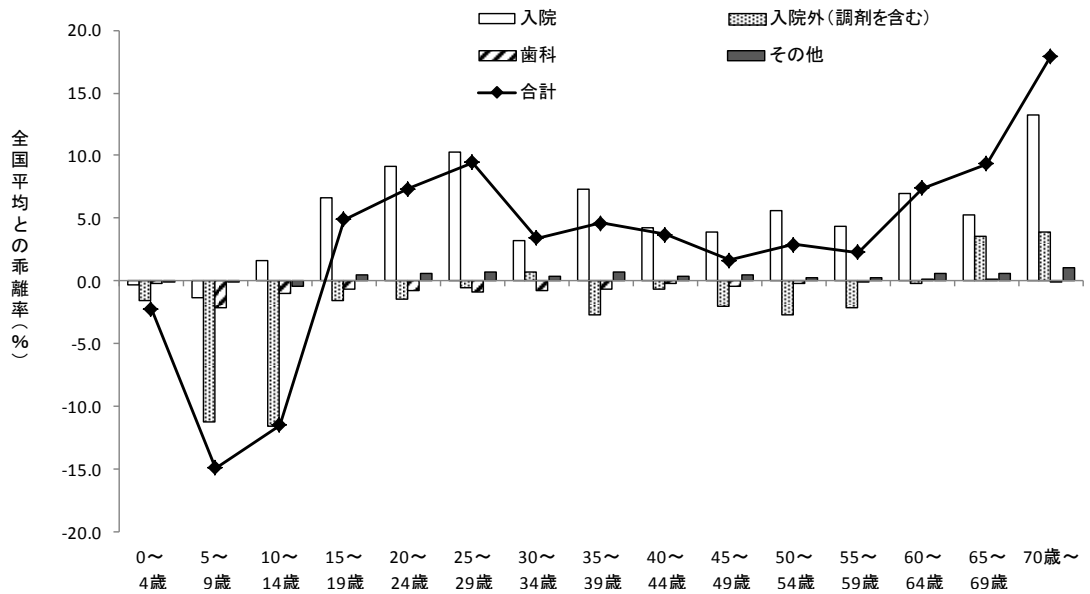
佐賀

(地域差指数 -1 = 0.103)



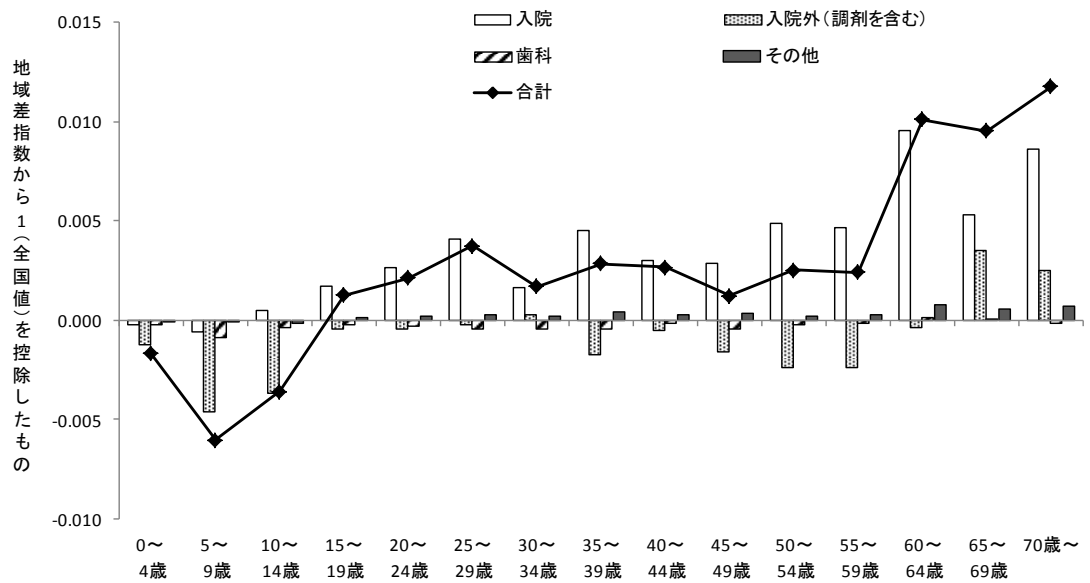
長崎

(乖離率(年齢計) : 4.6%)



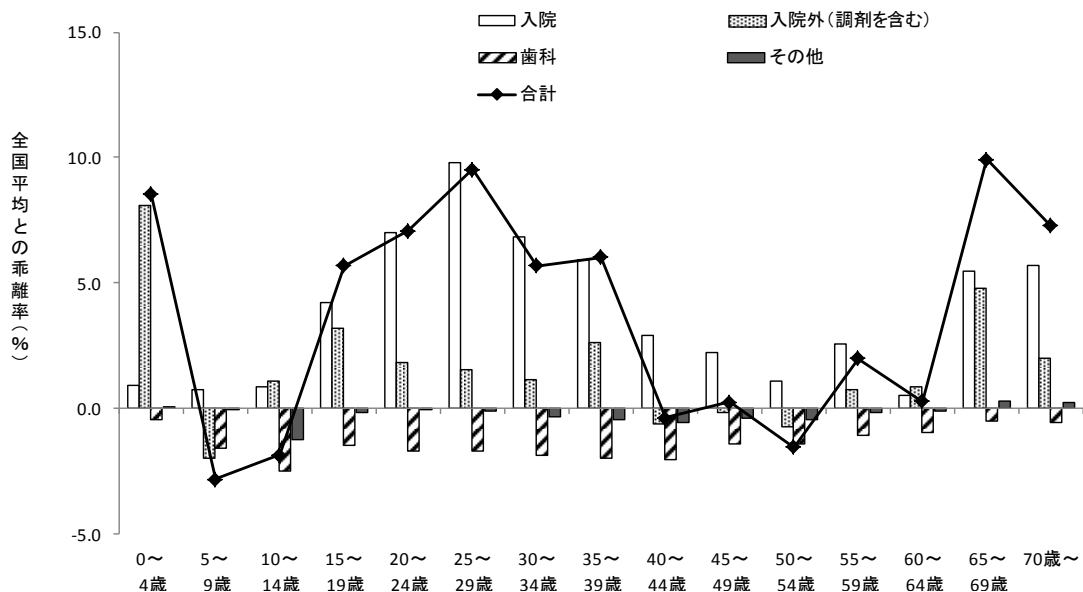
長崎

(地域差指数 -1 = 0.041)



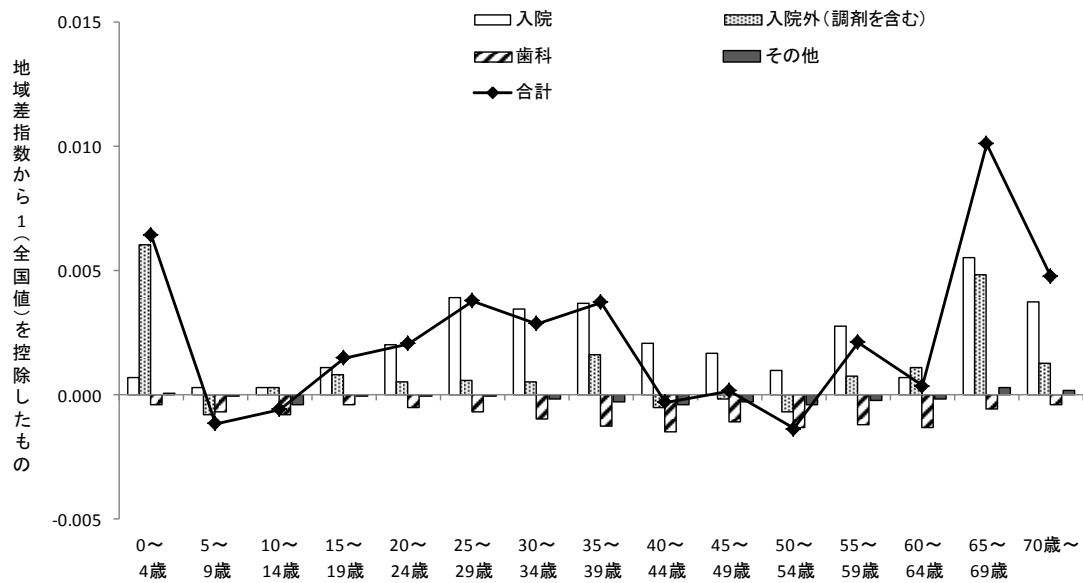
熊本

(乖離率(年齢計) : 3.0%)



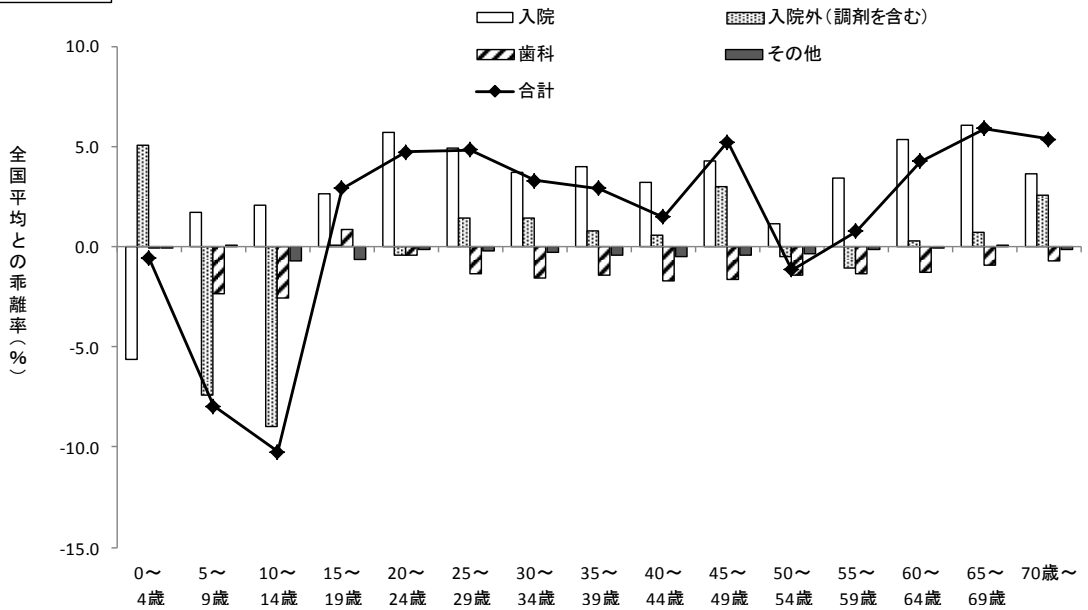
熊本

(地域差指数 -1 = 0.034)



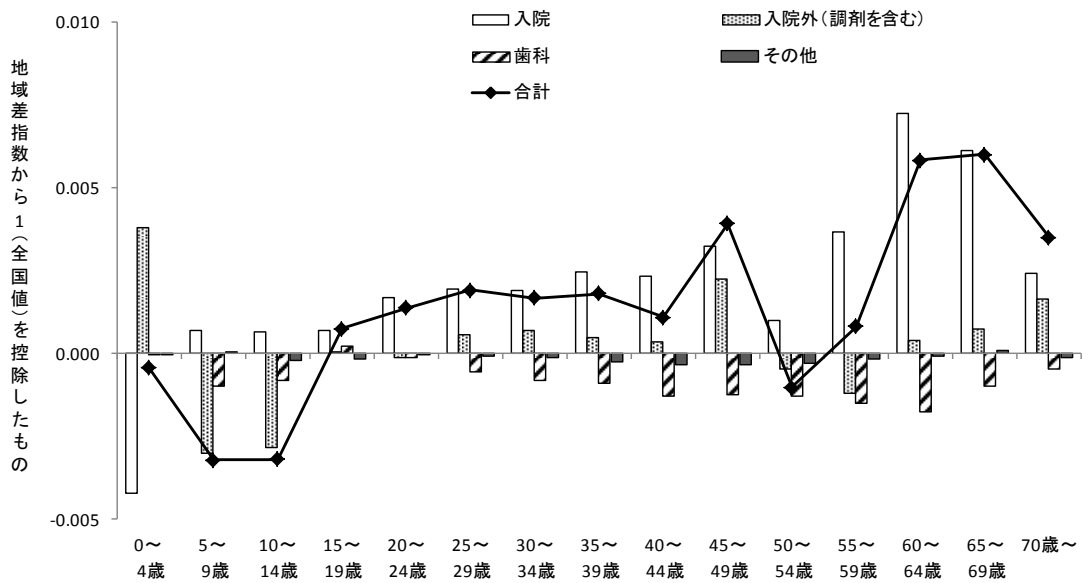
大分

(乖離率(年齢計) : 4.4%)



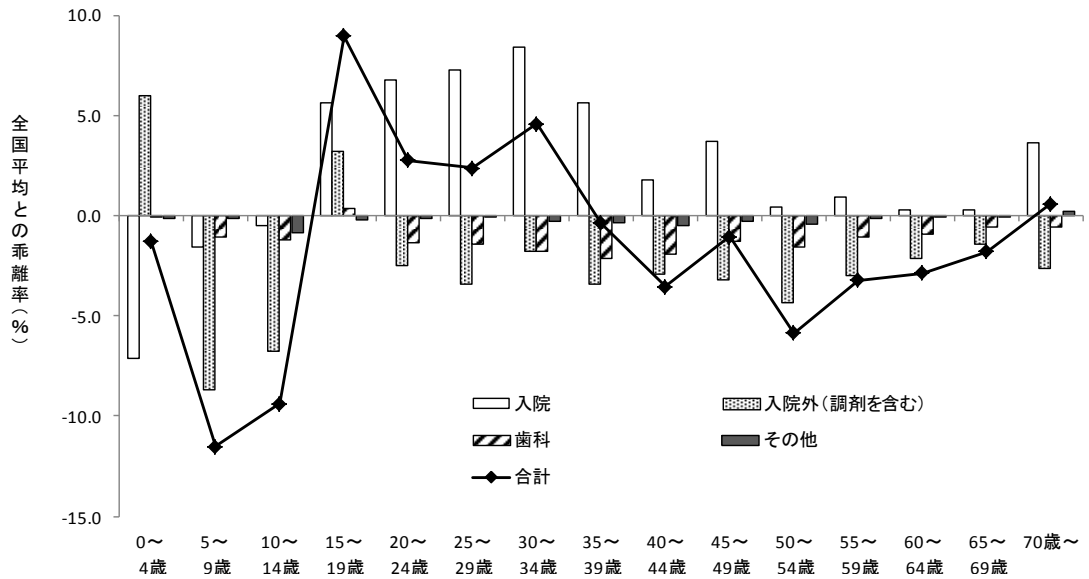
大分

(地域差指数 -1 = 0.021)



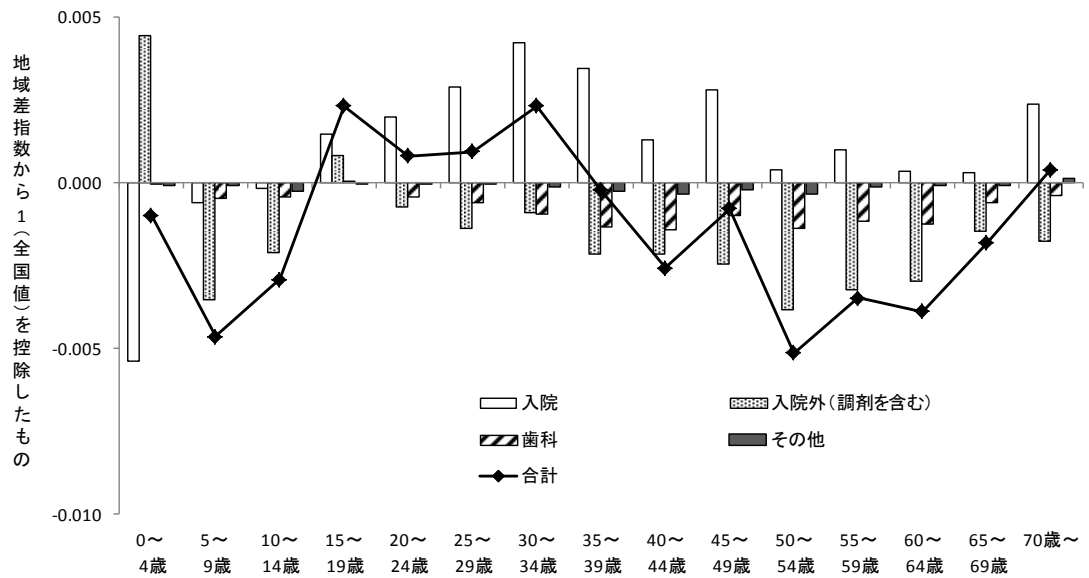
宮崎

(乖離率(年齢計) : -2.3%)



宮崎

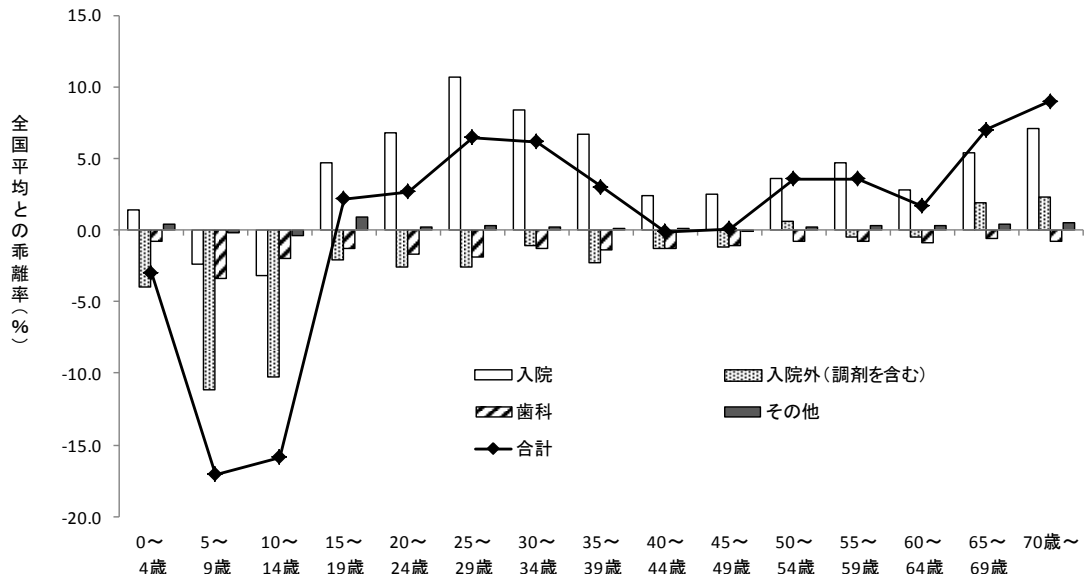
(地域差指数-1=-0.020)





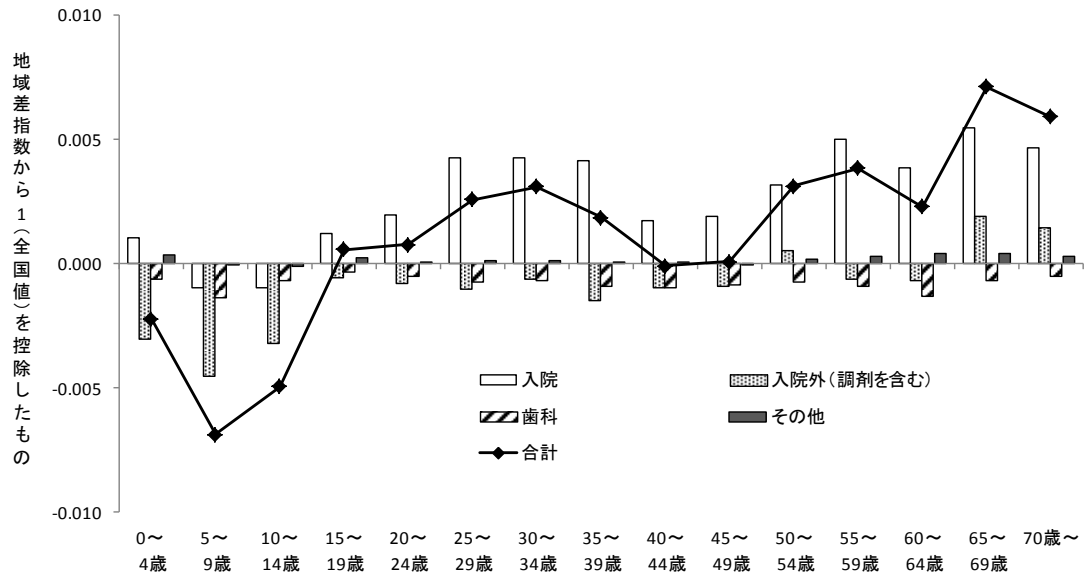
鹿 児 島

(乖離率(年齢計) : 0.6%)



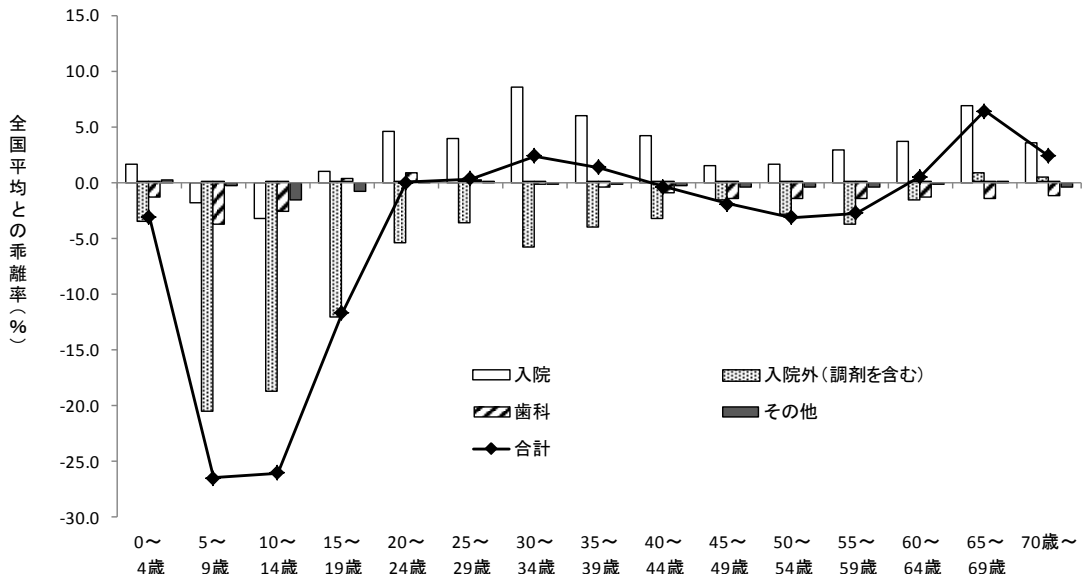
鹿 児 島

(地域差指数 -1 = 0.017)



沖縄

(乖離率(年齢計) : -8.9%)



沖縄

(地域差指数 -1 = -0.021)

