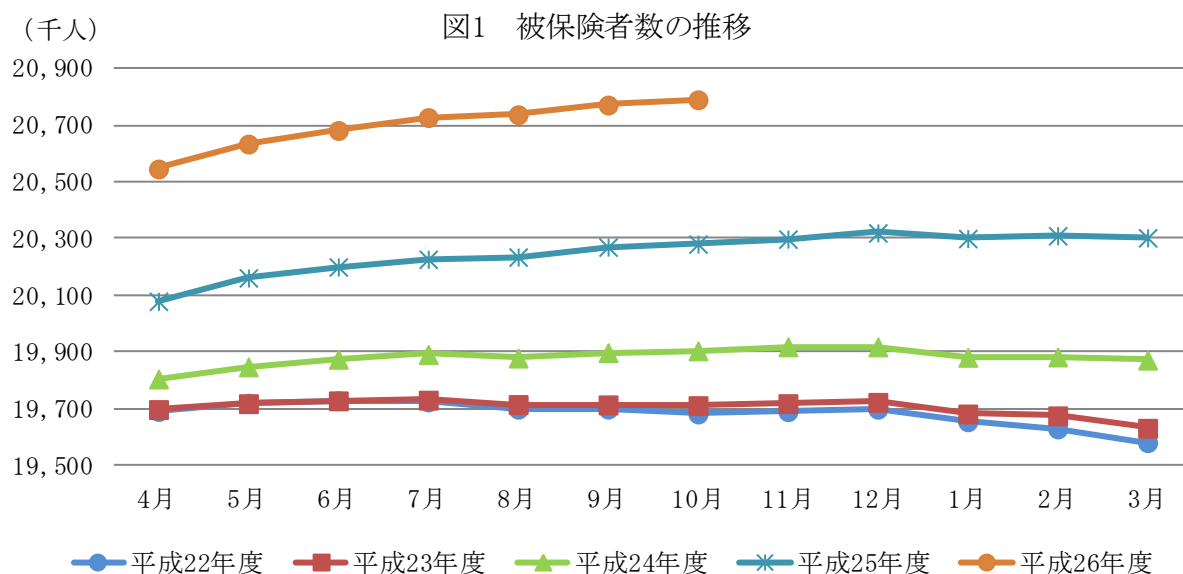


協会けんぽ月報（概要）（平成 26 年 10 月）

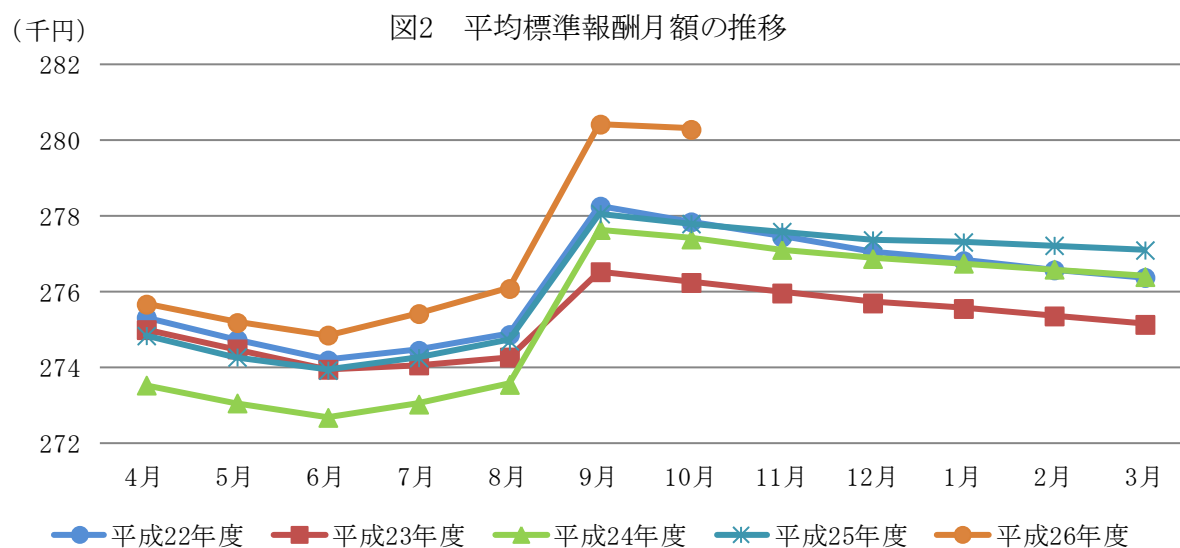
(1) 加入者等の状況

平成 26 年 10 月末の加入者数は 3,609 万 0 千人(対前年同月比 1.7%)であり、被保険者数は 2,079 万 0 千人(対前年同月比 2.5%)となっています。また、被扶養者数は 1,530 万 0 千人(同 0.7%)であり、扶養率は 0.736 となっています。

被保険者のうち、任意継続被保険者数は 29 万 5 千人(同△7.4%)で被保険者全体の 1.4%となっています。

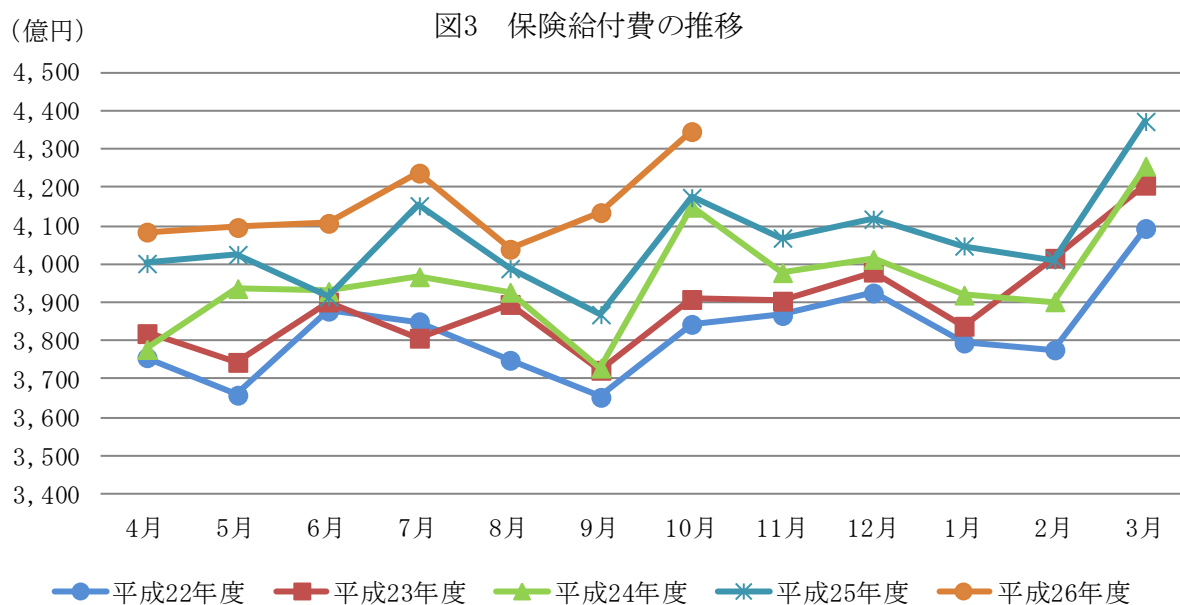


平成 26 年 10 月末の標準報酬月額の前平均は 280,305 円(同 0.9%)となっています。



(2) 保険給付の状況

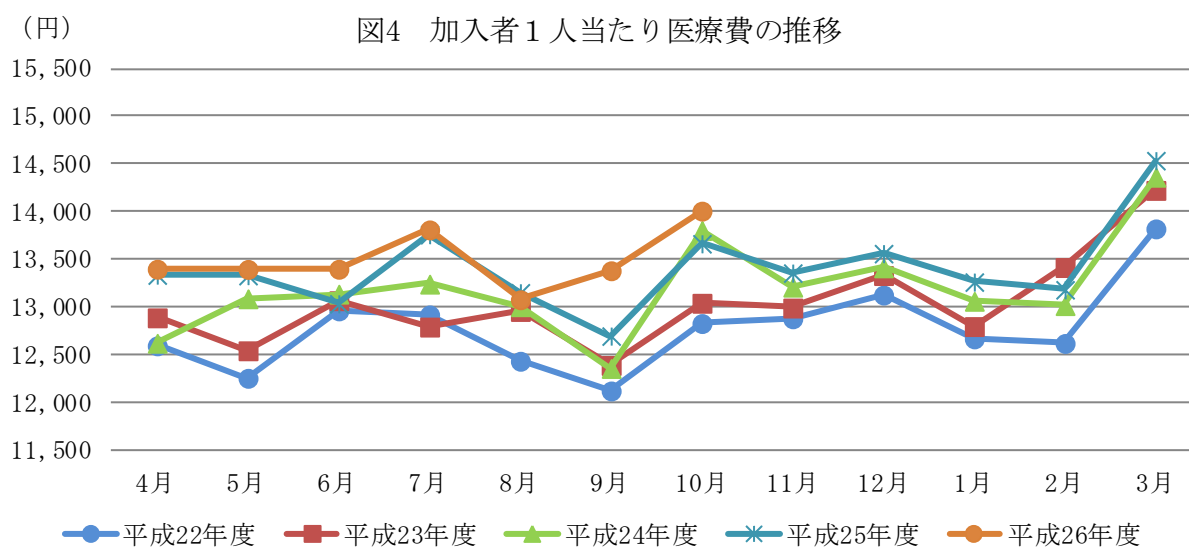
平成26年10月の保険給付費は4,346億円（対前年同月比4.1%）であり、うち、医療給付費は3,988億円（同4.4%）、その他の現金給付は359億円（同1.2%）となっています。



(3) 医療費の状況

平成26年10月の加入者1人当たり医療費は14,006円（対前年同月比2.5%）となっており、うち、入院が3,968円（同1.6%）、入院外（調剤分を含む。以下同じ。）が8,324円（同2.7%）となっています。

加入者1人当たり医療費を三要素に分解してみると、入院では、受診率が8.36（同0.4%）、1件当たり日数が10.00（同△1.8%）、1日当たり医療費が47,481円（同3.1%）となっており、入院外では、受診率が498.24（同0.9%）、1件当たり日数が1.52（同△0.3%）、1日当たり医療費が11,014円（同2.2%）となっています。



(注1) 健康保険法第3条第2項被保険者に係る分は含まれていない。

(注2) 医療費は、社会保険診療報酬支払基金審査分（入院、入院外、歯科、調剤、食事療養、訪問看護に係るもの）である。