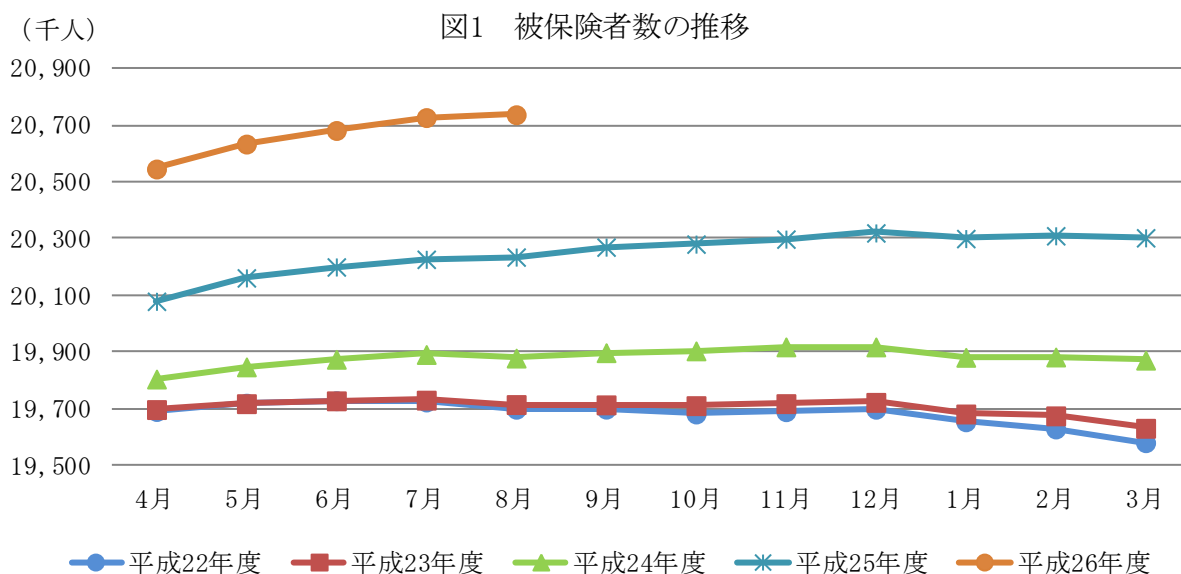


協会けんぽ月報（概要）（平成26年8月）

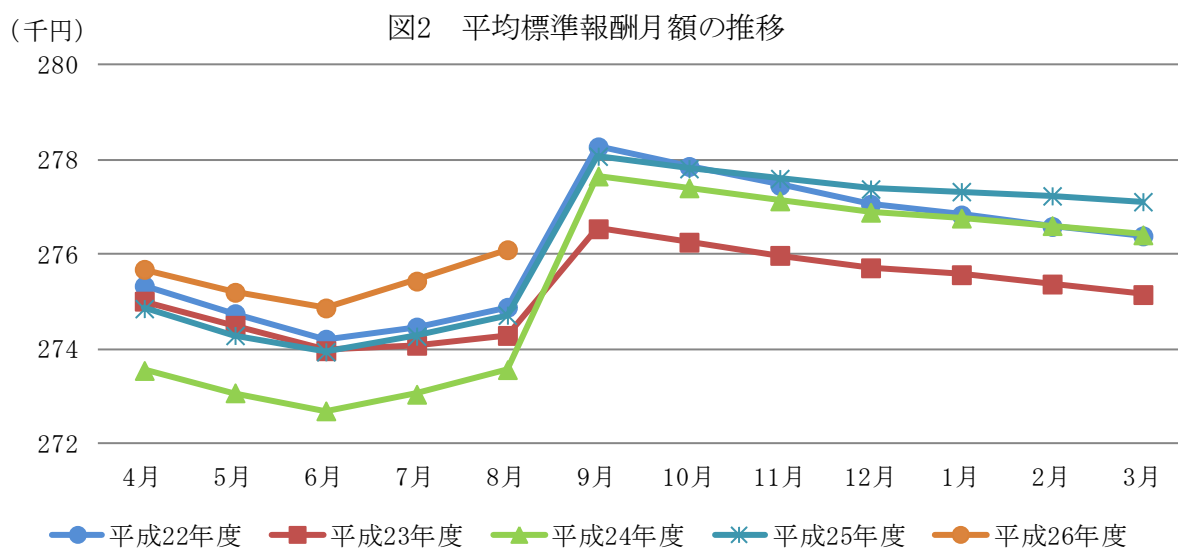
(1) 加入者等の状況

平成26年8月末の加入者数は3,599万6千人（対前年同月比1.8%）であり、被保険者数は2,073万8千人（対前年同月比2.5%）となっています。また、被扶養者数は1,525万8千人（同0.8%）であり、扶養率は0.736となっています。

被保険者のうち、任意継続被保険者数は29万7千人（同△7.7%）で被保険者全体の1.4%となっています。

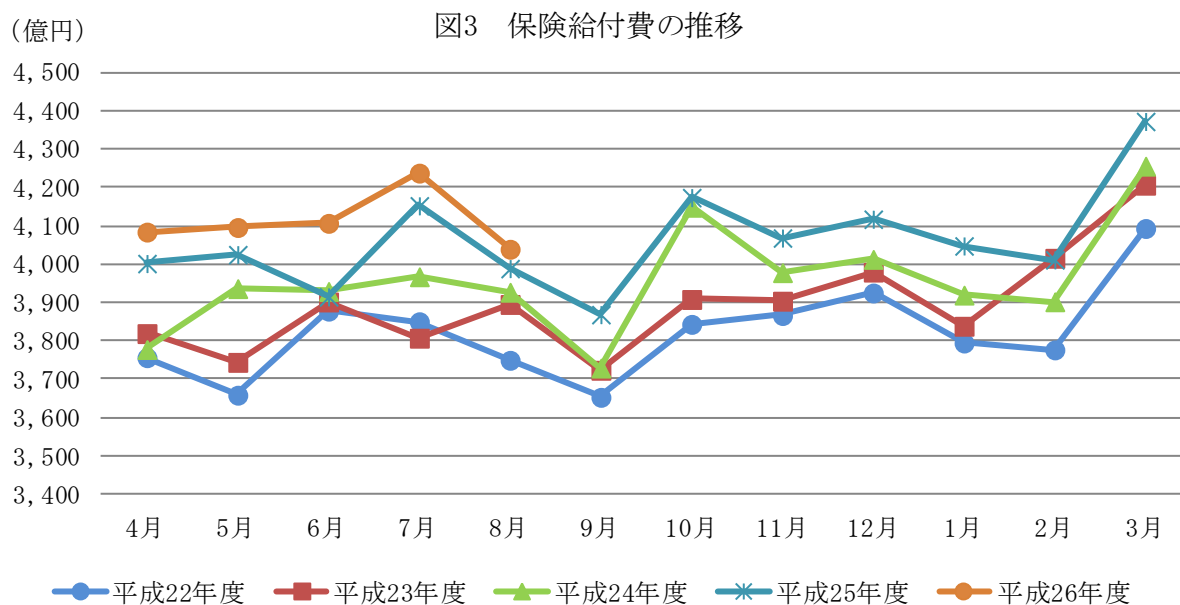


平成26年8月末の標準報酬月額の前平均は276,099円（同0.5%）となっています。



(2) 保険給付の状況

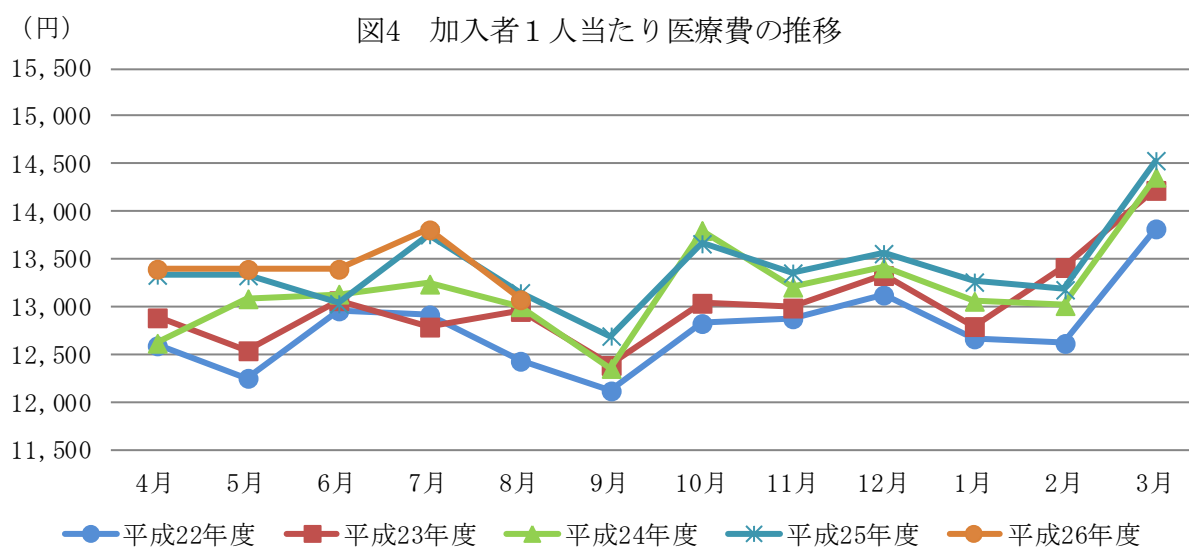
平成26年8月の保険給付費は4,039億円(対前年同月比1.3%)であり、うち、医療給付費は3,725億円(同1.4%)、その他の現金給付は315億円(同△0.4%)となっています。



(3) 医療費の状況

平成26年8月の加入者1人当たり医療費は13,075円(対前年同月比△0.6%)となっており、うち、入院が4,005円(同0.3%)、入院外(調剤分を含む。以下同じ。)が7,453円(同△1.4%)となっています。

加入者1人当たり医療費を三要素に分解してみると、入院では、受診率が8.56(同△1.5%)、1件当たり日数が10.01(同△0.5%)、1日当たり医療費が46,738円(同2.3%)となっており、入院外では、受診率が461.30(同△2.3%)、1件当たり日数が1.45(同△1.8%)、1日当たり医療費が11,116円(同2.8%)となっています。



(注1) 健康保険法第3条第2項被保険者に係る分は含まれていない。

(注2) 医療費は、社会保険診療報酬支払基金審査分（入院、入院外、歯科、調剤、食事療養、訪問看護に係るもの）である。