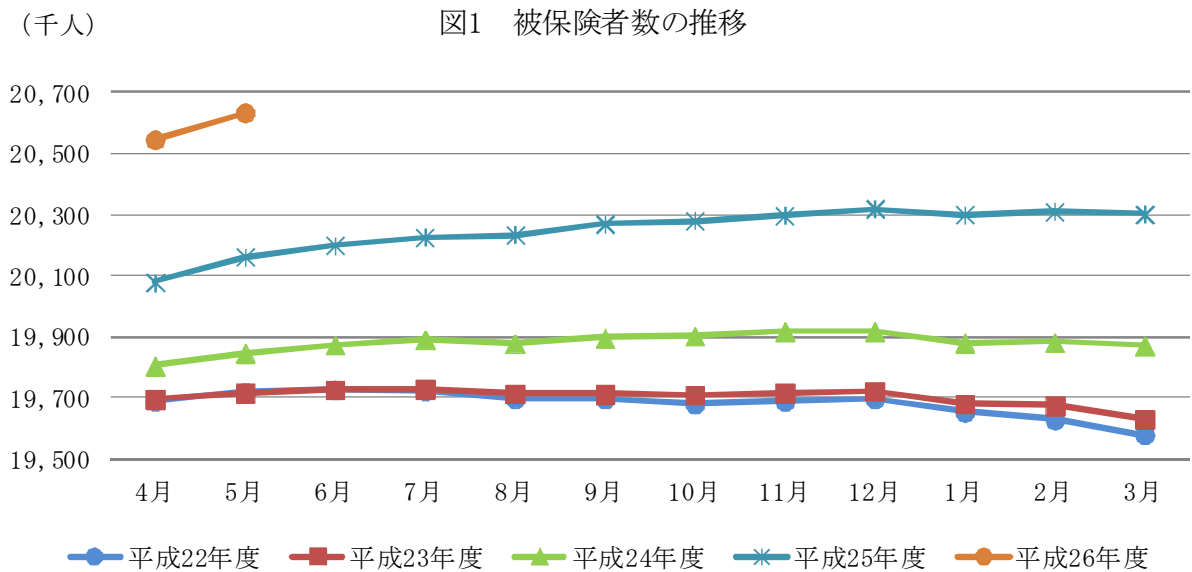


協会けんぽ月報（概要）（平成 26 年 5 月）

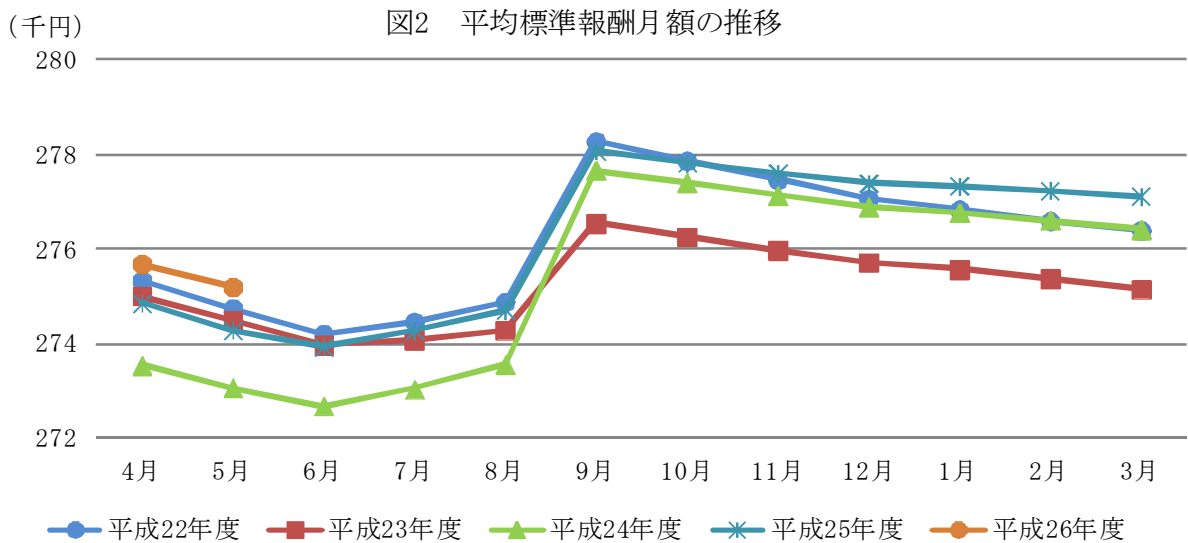
(1) 加入者等の状況

平成 26 年 5 月末の加入者数は 3,585 万 3 千人（対前年同月比 1.6%）であり、被保険者数は 2,063 万 4 千人（対前年同月比 2.3%）となっています。また、被扶養者数は 1,521 万 9 千人（同 0.7%）であり、扶養率は 0.738 となっています。

被保険者のうち、任意継続被保険者数は 30 万 7 千人（同△7.4%）で被保険者全体の 1.5% となっています。

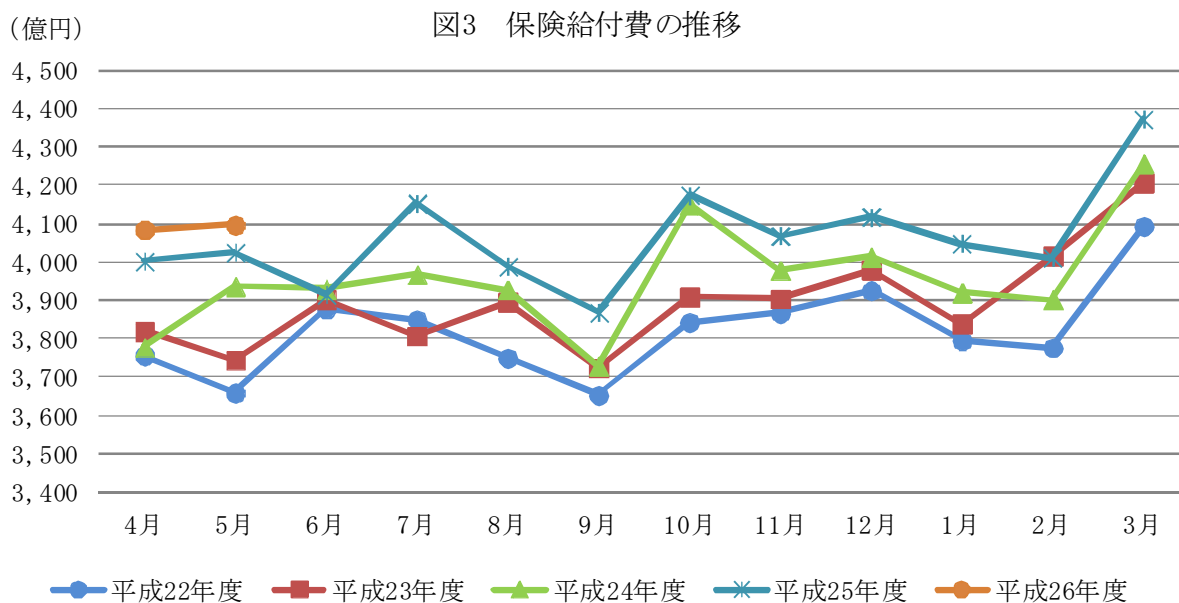


平成 26 年 5 月末の標準報酬月額の前平均は 275,199 円（同 0.3%）となっています。



(2) 保険給付の状況

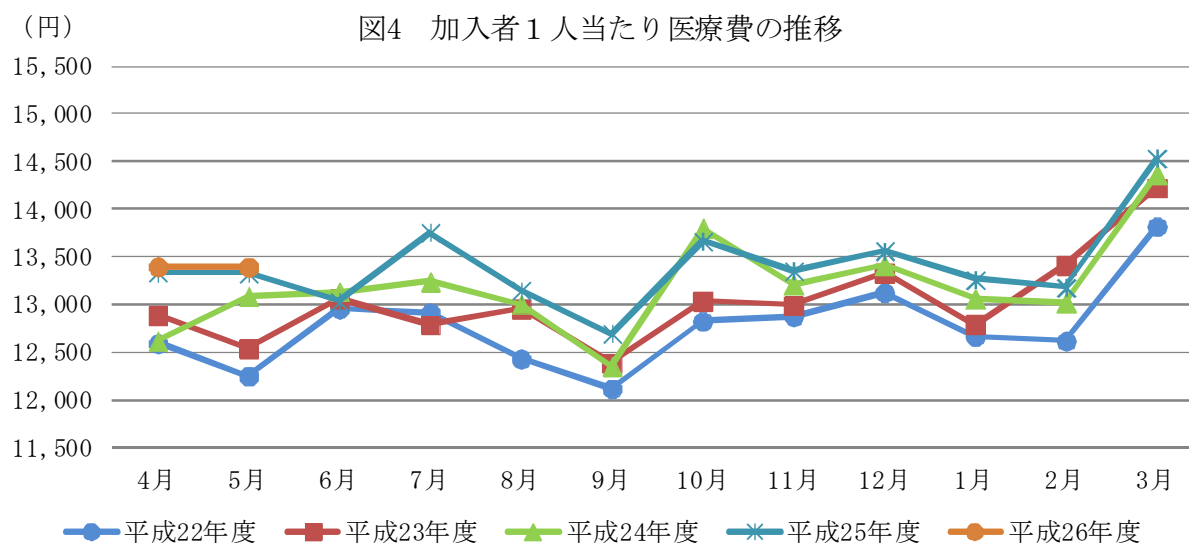
平成26年5月の保険給付費は4,096億円(対前年同月比1.8%)であり、うち、医療給付費は3,780億円(同2.1%)、その他の現金給付は316億円(同△2.7%)となっています。



(3) 医療費の状況

平成26年5月の加入者1人当たり医療費は13,393円(対前年同月比0.5%)となっており、うち、入院が3,778円(同0.1%)、入院外(調剤分を含む。以下同じ。)が7,984円(同0.3%)となっています。

加入者1人当たり医療費を三要素に分解してみると、入院では、受診率が8.06(同△0.9%)、1件当たり日数が10.22(同△0.2%)、1日当たり医療費が45,900円(同1.2%)となっており、入院外では、受診率が499.19(同△0.9%)、1件当たり日数が1.48(同△1.1%)、1日当たり医療費が10,818円(同2.4%)となっています。



(注1) 健康保険法第3条第2項被保険者に係る分は含まれていない。

(注2) 医療費は、社会保険診療報酬支払基金審査分（入院、入院外、歯科、調剤、食事療養、訪問看護に係るもの）である。