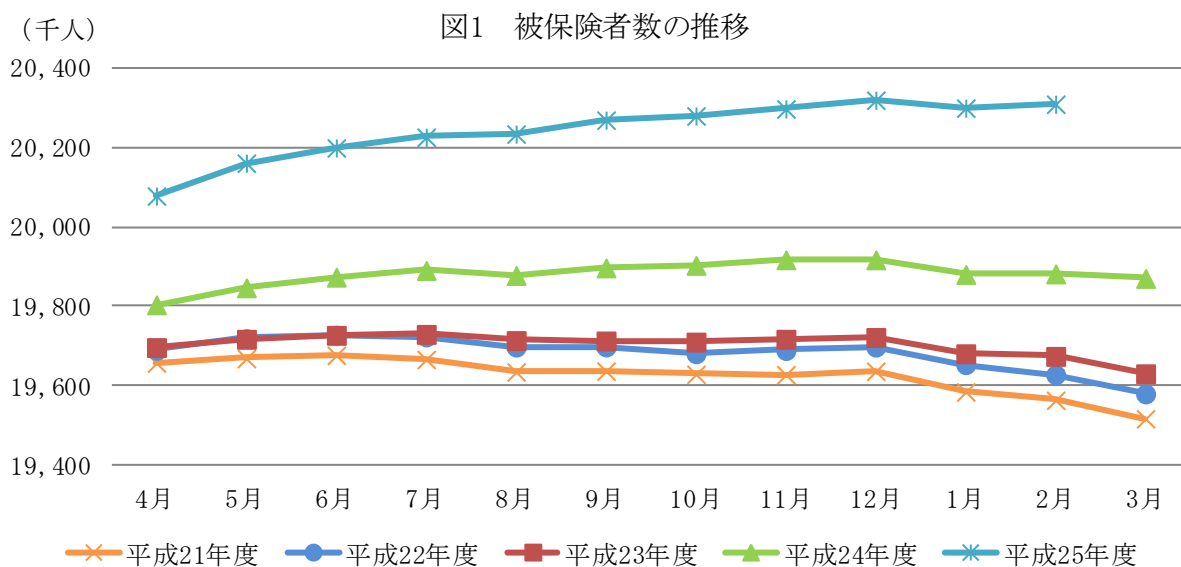


協会けんぽ月報（概要）（平成26年2月）

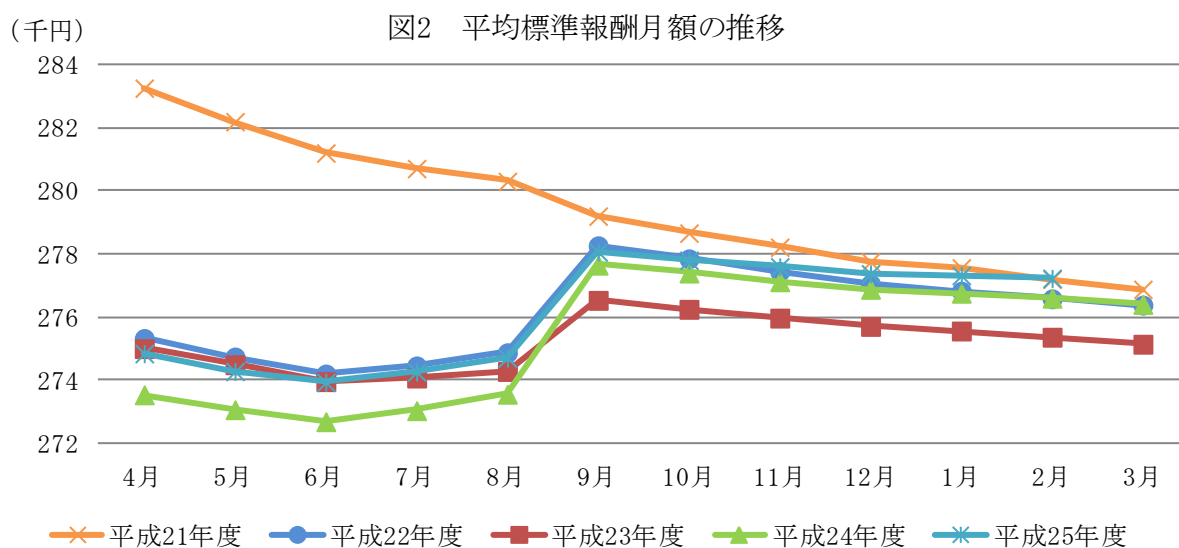
(1) 加入者等の状況

平成26年2月末の加入者数は3,563万0千人（対前年同月比1.5%）であり、被保険者数は2,031万0千人（対前年同月比2.2%）となっています。また、被扶養者数は1,531万9千人（同0.7%）であり、扶養率は0.754となっています。

被保険者のうち、任意継続被保険者数は32万1千人（同△4.5%）で被保険者全体の1.6%となっています。

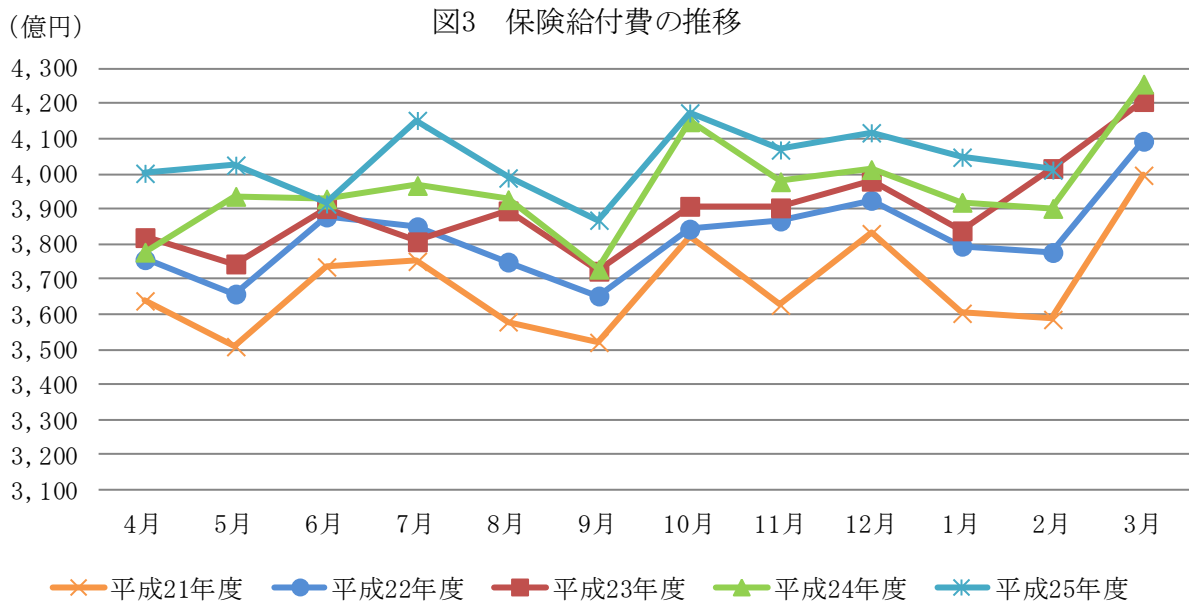


平成26年2月末の標準報酬月額の前平均は277,239円（同0.2%）となっています。



(2) 保険給付の状況

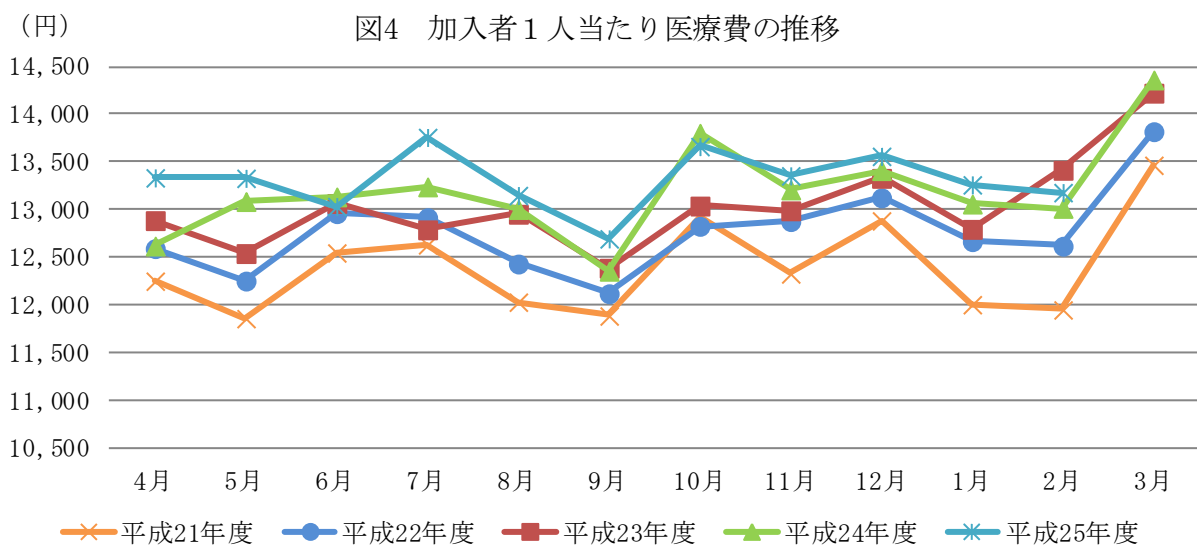
平成26年2月の保険給付費は4,012億円(対前年同月比2.8%)であり、うち、医療給付費は3,694億円(同2.9%)、その他の現金給付は318億円(同2.1%)となっています。



(3) 医療費の状況

平成26年2月の加入者1人当たり医療費は13,180円(対前年同月比1.3%)となっており、うち、入院が3,653円(同0.7%)、入院外(調剤分を含む。以下同じ。)が7,992円(同2.1%)となっています。

加入者1人当たり医療費を三要素に分解してみると、入院では、受診率が7.82(同△0.9%)、1件当たり日数が10.02(同△0.4%)、1日当たり医療費が46,591円(同2.0%)となっており、入院外では、受診率が499.75(同△0.5%)、1件当たり日数が1.45(同△1.0%)、1日当たり医療費が11,046円(同3.6%)となっています。



(注1) 健康保険法第3条第2項被保険者に係る分は含まれていない。

(注2) 医療費は、社会保険診療報酬支払基金審査分（入院、入院外、歯科、調剤、食事療養、訪問看護に係るもの）である。