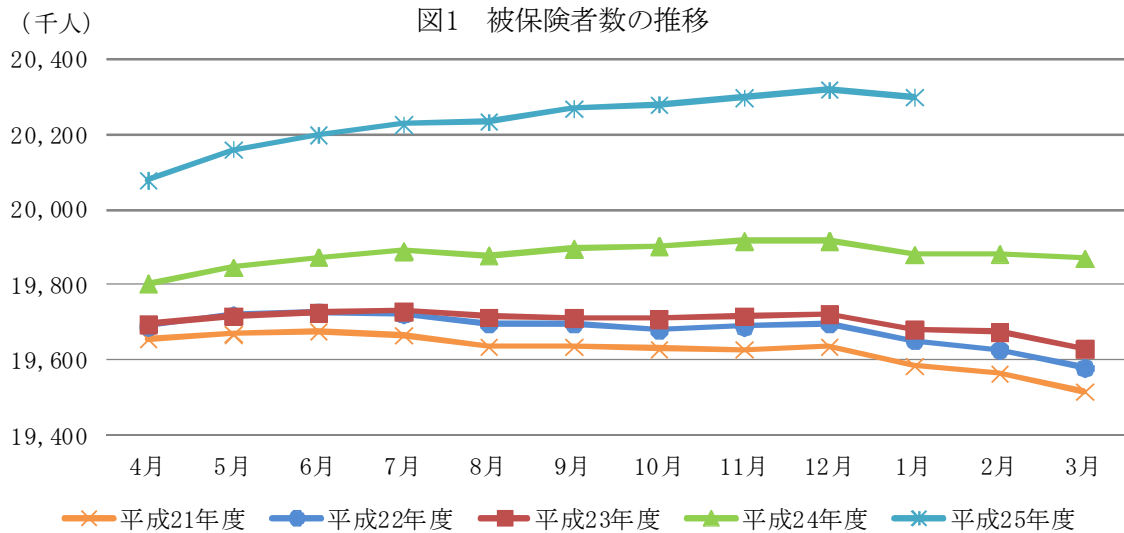


協会けんぽ月報（概要）（平成 26 年 1 月）

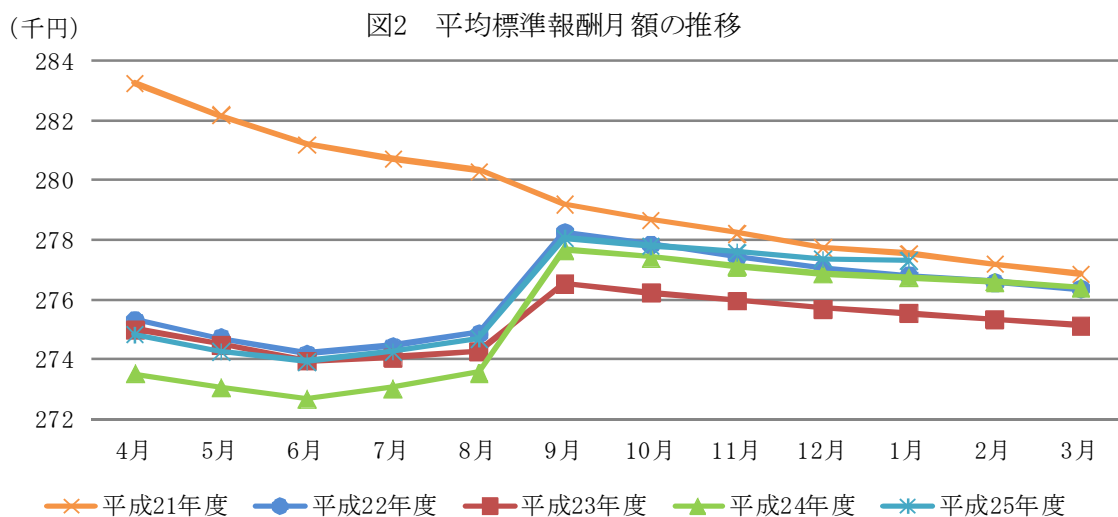
(1) 加入者等の状況

平成 26 年 1 月末の加入者数は 3,558 万 4 千人（対前年同月比 1.5%）であり、被保険者数は 2,030 万 1 千人（対前年同月比 2.1%）となっています。また、被扶養者数は 1,528 万 3 千人（同 0.7%）であり、扶養率は 0.753 となっています。

被保険者のうち、任意継続被保険者数は 32 万 2 千人（同△4.4%）で被保険者全体の 1.6%となっています。

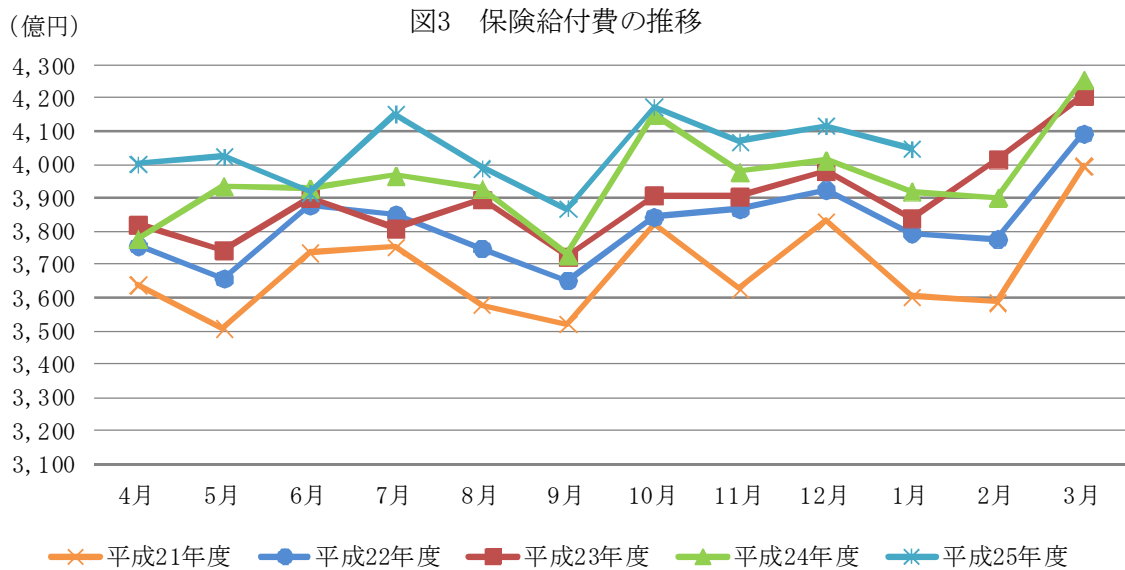


平成 26 年 1 月末の標準報酬月額額の平均は 277,329 円（同 0.2%）となっています。



## (2) 保険給付の状況

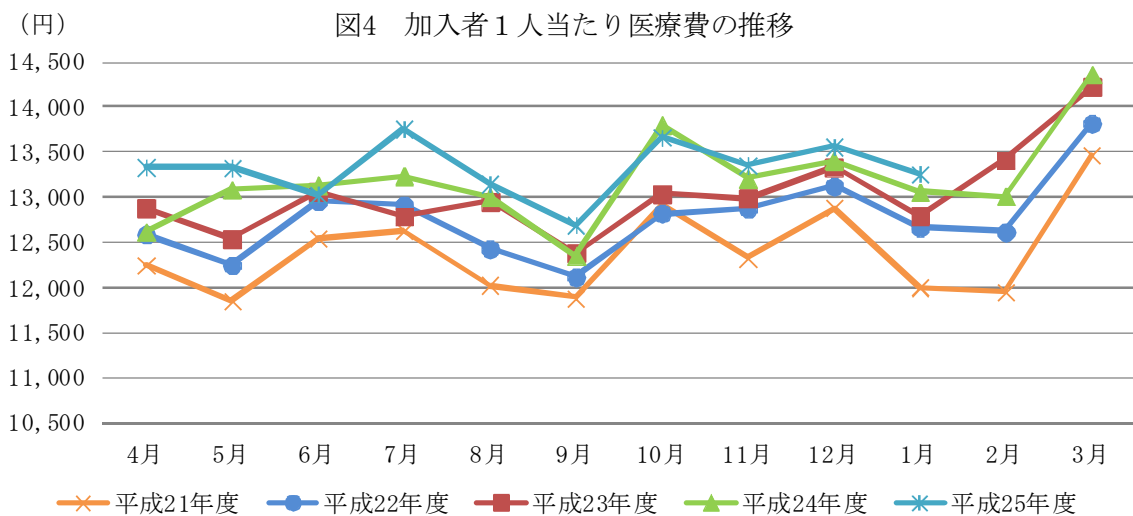
平成26年1月の保険給付費は4,048億円(対前年同月比3.3%)であり、うち、医療給付費は3,723億円(同3.3%)、その他の現金給付は325億円(同2.9%)となっています。



## (3) 医療費の状況

平成26年1月の加入者1人当たり医療費は13,260円(対前年同月比1.5%)となっており、うち、入院が3,748円(同2.2%)、入院外(調剤分を含む。以下同じ。)が8,012円(同1.1%)となっています。

加入者1人当たり医療費を三要素に分解してみると、入院では、受診率が7.65(同△0.4%)、1件当たり日数が10.58(同△0.9%)、1日当たり医療費が46,324円(同3.6%)となっており、入院外では、受診率が497.63(同△1.5%)、1件当たり日数が1.44(同△0.7%)、1日当たり医療費が11,157円(同3.4%)となっています。



(注1) 健康保険法第3条第2項被保険者に係る分は含まれていない。

(注2) 医療費は、社会保険診療報酬支払基金審査分（入院、入院外、歯科、調剤、食事療養、訪問看護に係るもの）である。