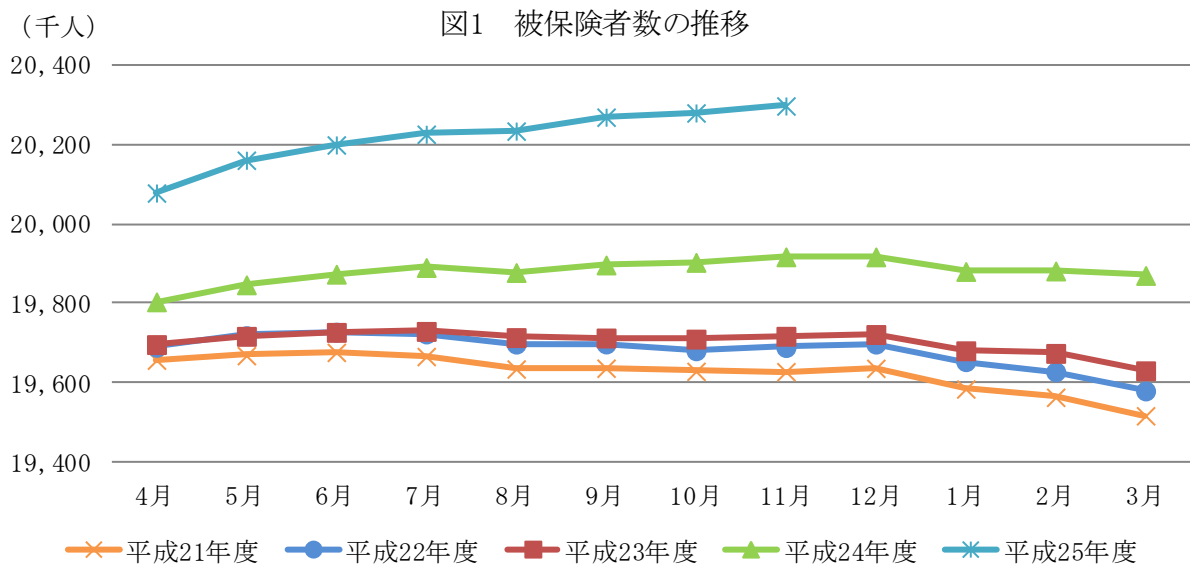


協会けんぽ月報（概要）（平成 25 年 11 月）

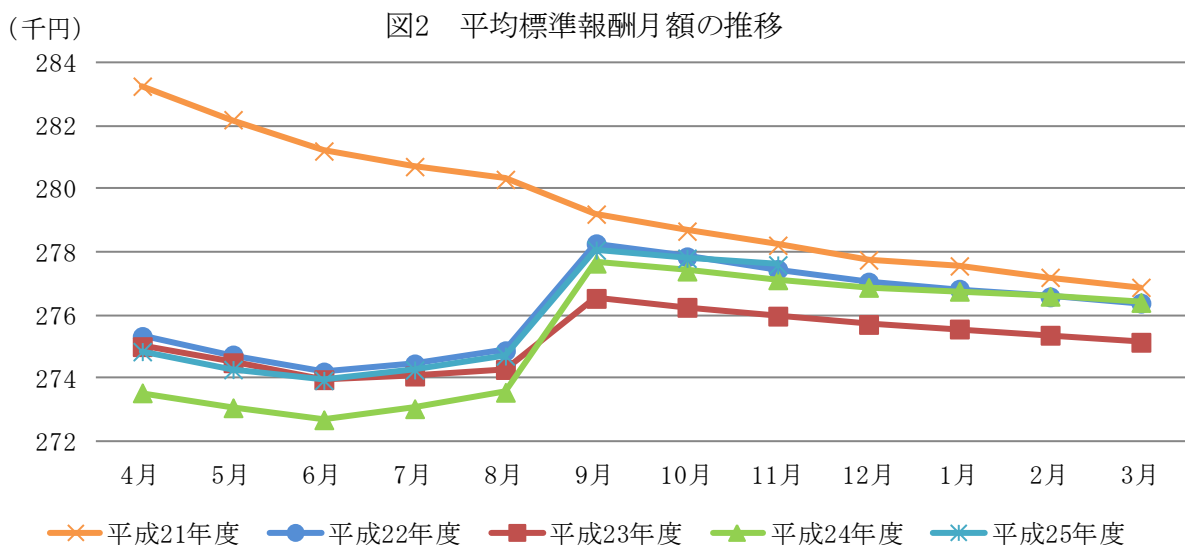
(1) 加入者等の状況

平成 25 年 11 月末の加入者数は 3,552 万 0 千人（対前年同月比 1.3%）であり、被保険者数は 2,029 万 8 千人（対前年同月比 1.9%）となっています。また、被扶養者数は 1,522 万 1 千人（同 0.6%）であり、扶養率は 0.750 となっています。

被保険者のうち、任意継続被保険者数は 31 万 6 千人（同△3.9%）で被保険者全体の 1.6%となっています。

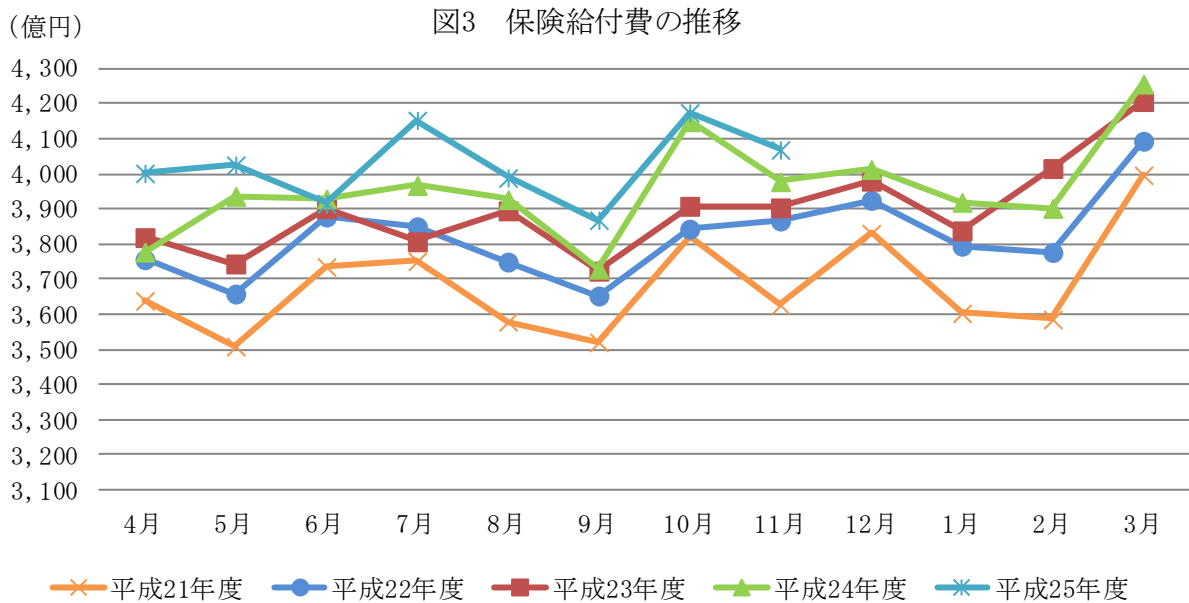


平成 25 年 11 月末の標準報酬月額の前平均は 277,605 円（同 0.2%）となっています。



(2) 保険給付の状況

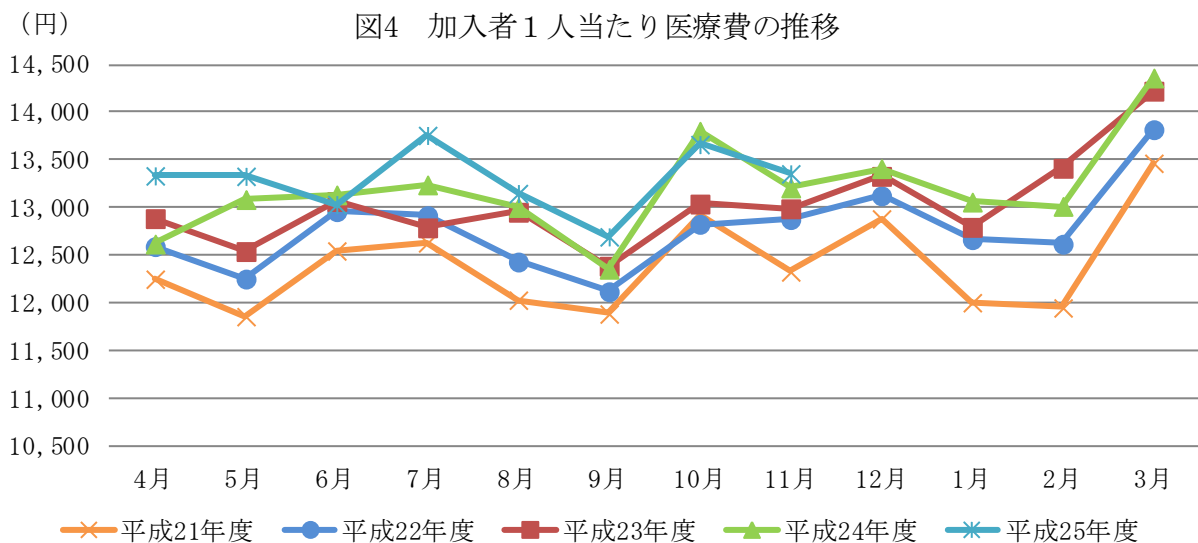
平成 25 年 11 月の保険給付費は 4,069 億円（対前年同月比 2.3%）であり、うち、医療給付費は 3,742 億円（同 2.4%）、その他の現金給付は 327 億円（同 0.9%）となっています。



(3) 医療費の状況

平成 25 年 11 月の加入者 1 人当たり医療費は 13,355 円（対前年同月比 1.1%）となっており、うち、入院が 3,797 円（同 0.3%）、入院外（調剤分を含む。以下同じ。）が 7,957 円（同 1.4%）となっています。

加入者 1 人当たり医療費を三要素に分解してみると、入院では、受診率が 8.10（同△2.4%）、1 件当たり日数が 10.22（同 0.6%）、1 日当たり医療費が 45,883 円（同 2.2%）となっており、入院外では、受診率が 496.19（同△1.0%）、1 件当たり日数が 1.50（同△1.4%）、1 日当たり医療費が 10,655 円（同 3.9%）となっています。



(注1) 健康保険法第3条第2項被保険者に係る分は含まれていない。

(注2) 医療費は、社会保険診療報酬支払基金審査分（入院、入院外、歯科、調剤、食事療養、訪問看護に係るもの）である。