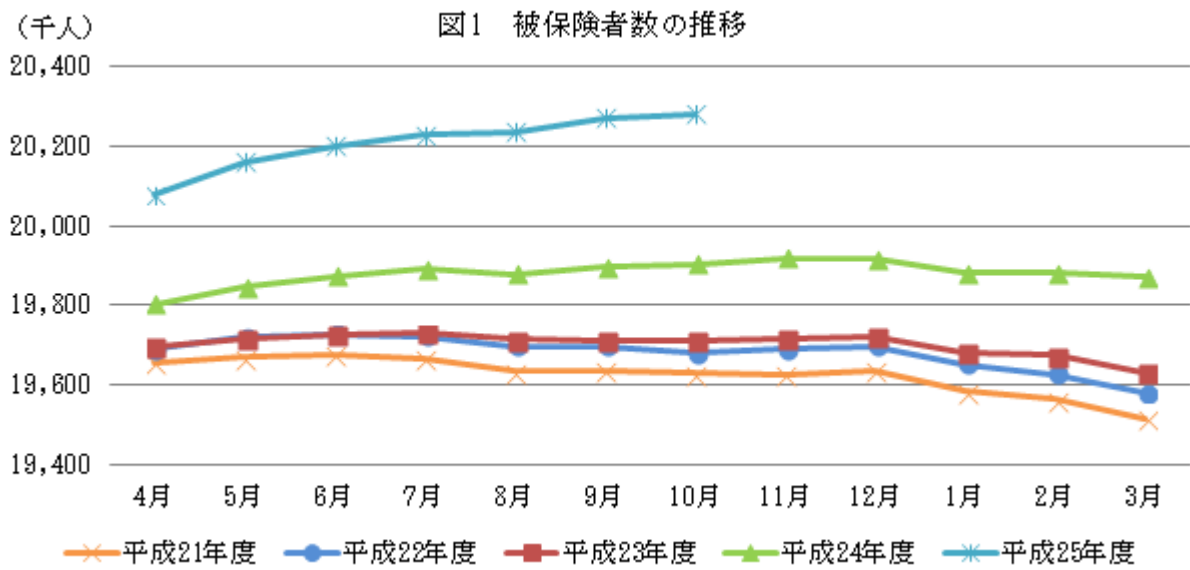


協会けんぽ月報（概要）（平成 25 年 10 月）

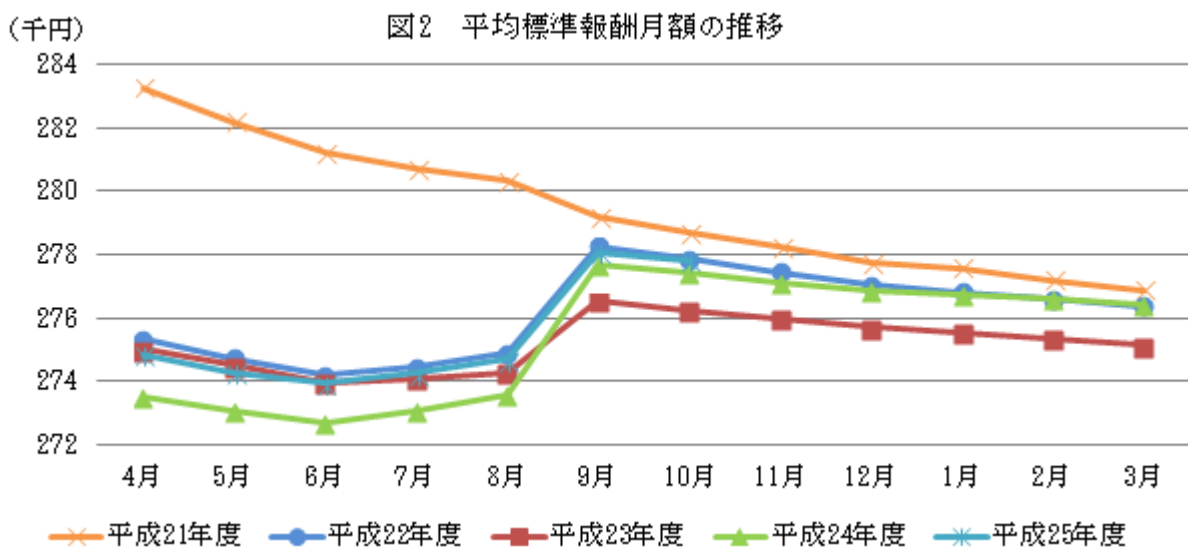
(1) 加入者等の状況

平成 25 年 10 月末の加入者数は 3,547 万 5 千人(対前年同月比 1.3%)であり、被保険者数は 2,028 万 1 千人(対前年同月比 1.9%)となっています。また、被扶養者数は 1,519 万 5 千人(同 0.6%)であり、扶養率は 0.749 となっています。

被保険者のうち、任意継続被保険者数は 31 万 9 千人(同△3.4%)で被保険者全体の 1.6%となっています。

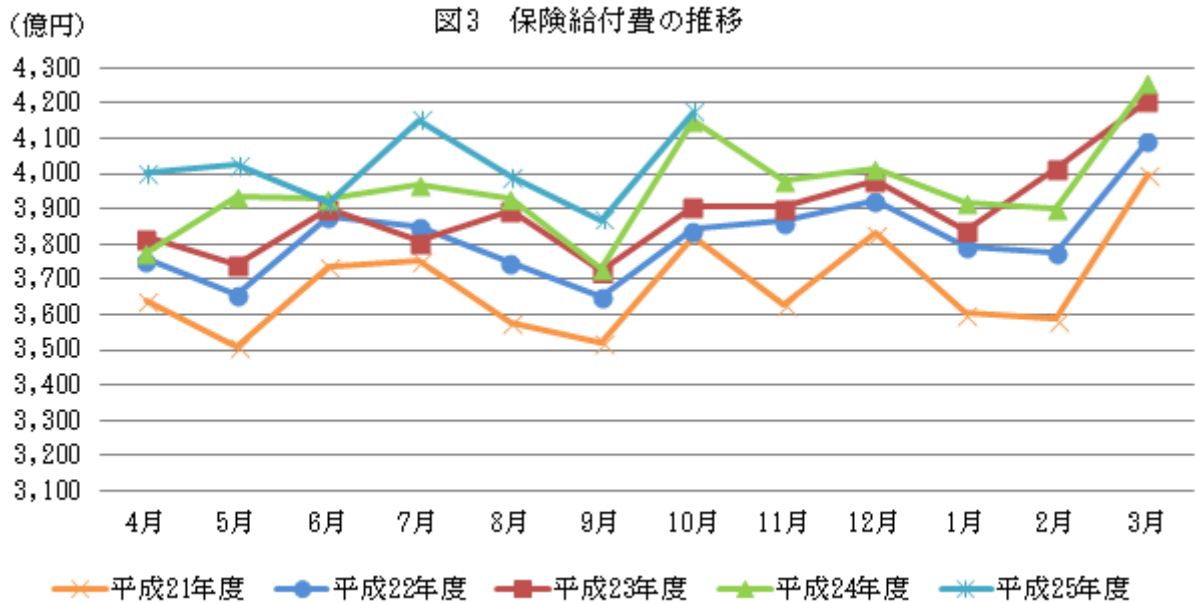


平成 25 年 10 月末の標準報酬月額の前平均は 277,815 円(同 0.1%)となっています。



(2) 保険給付の状況

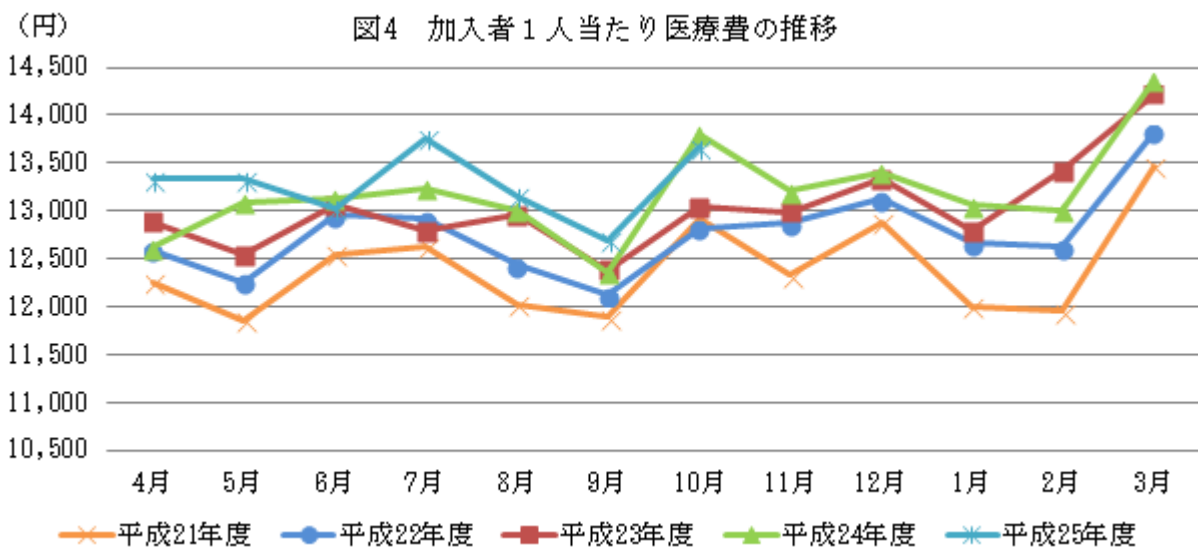
平成 25 年 10 月の保険給付費は 4,174 億円（対前年同月比 0.6%）であり、うち、医療給付費は 3,820 億円（同 0.3%）、その他の現金給付は 354 億円（同 3.8%）となっています。



(3) 医療費の状況

平成 25 年 10 月の加入者 1 人当たり医療費は 13,663 円（対前年同月比△1.0%）となっており、うち、入院が 3,904 円（同△1.2%）、入院外（調剤分を含む。以下同じ。）が 8,106 円（同△0.6%）となっています。

加入者 1 人当たり医療費を三要素に分解してみると、入院では、受診率が 8.33（同△1.8%）、1 件当たり日数が 10.18（同△1.0%）、1 日当たり医療費が 46,041 円（同 1.6%）となっており、入院外では、受診率が 494.02（同△3.6%）、1 件当たり日数が 1.52（同△2.4%）、1 日当たり医療費が 10,781 円（同 5.6%）となっています。



(注1) 健康保険法第3条第2項被保険者に係る分は含まれていない。

(注2) 医療費は、社会保険診療報酬支払基金審査分（入院、入院外、歯科、調剤、食事療養、訪問看護に係るもの）である。