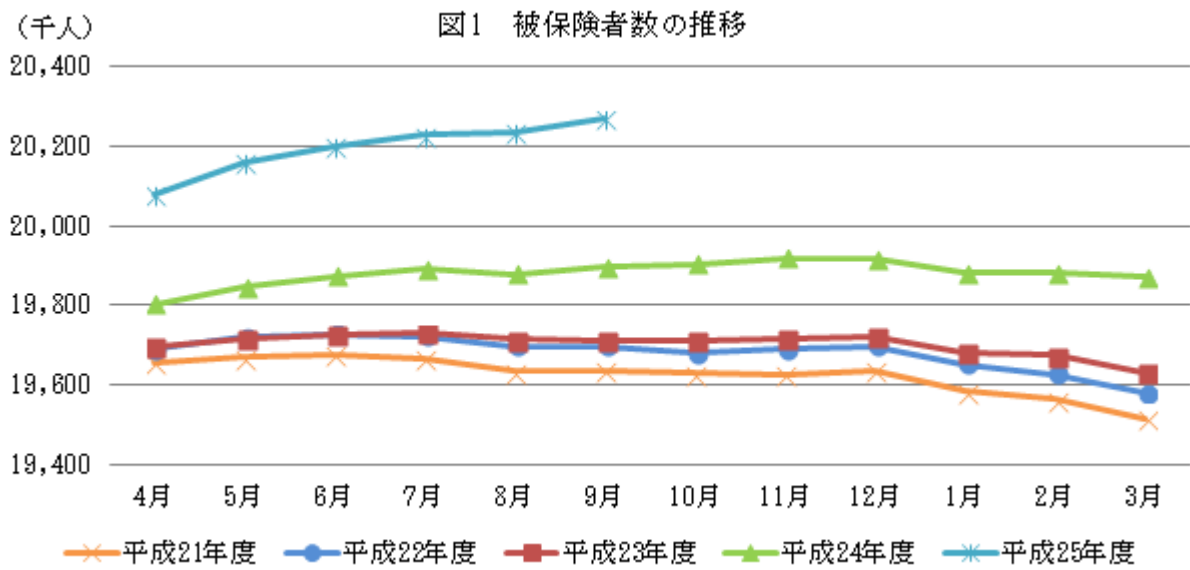


協会けんぽ月報（概要）（平成 25 年 9 月）

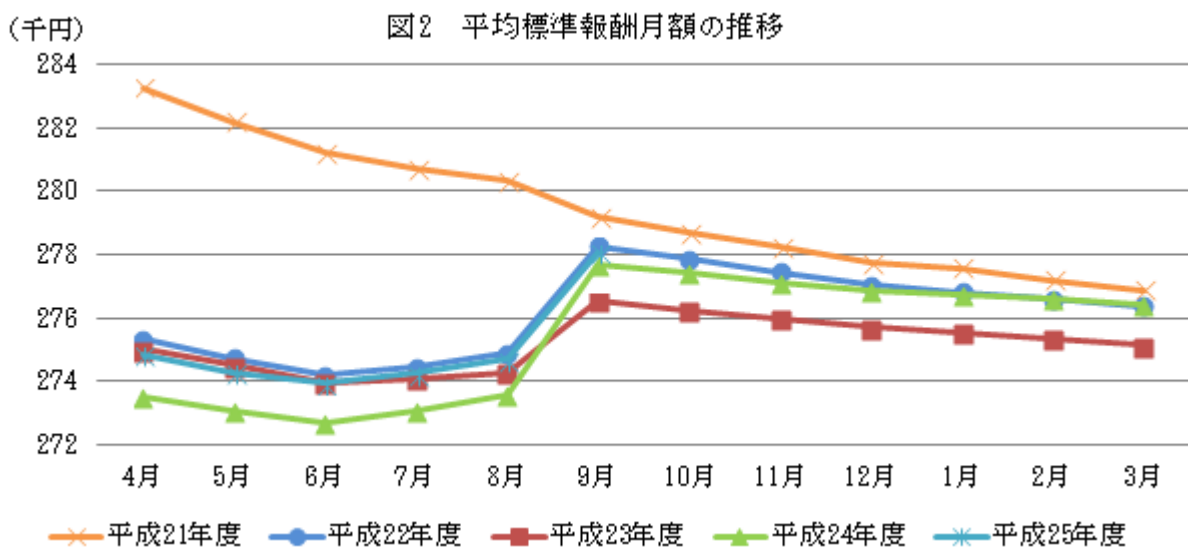
(1) 加入者等の状況

平成 25 年 9 月末の加入者数は 3,544 万 1 千人（対前年同月比 1.3%）であり、被保険者数は 2,027 万 0 千人（対前年同月比 1.9%）となっています。また、被扶養者数は 1,517 万 0 千人（同 0.6%）であり、扶養率は 0.748 となっています。

被保険者のうち、任意継続被保険者数は 32 万 0 千人（同△2.9%）で被保険者全体の 1.6%となっています。

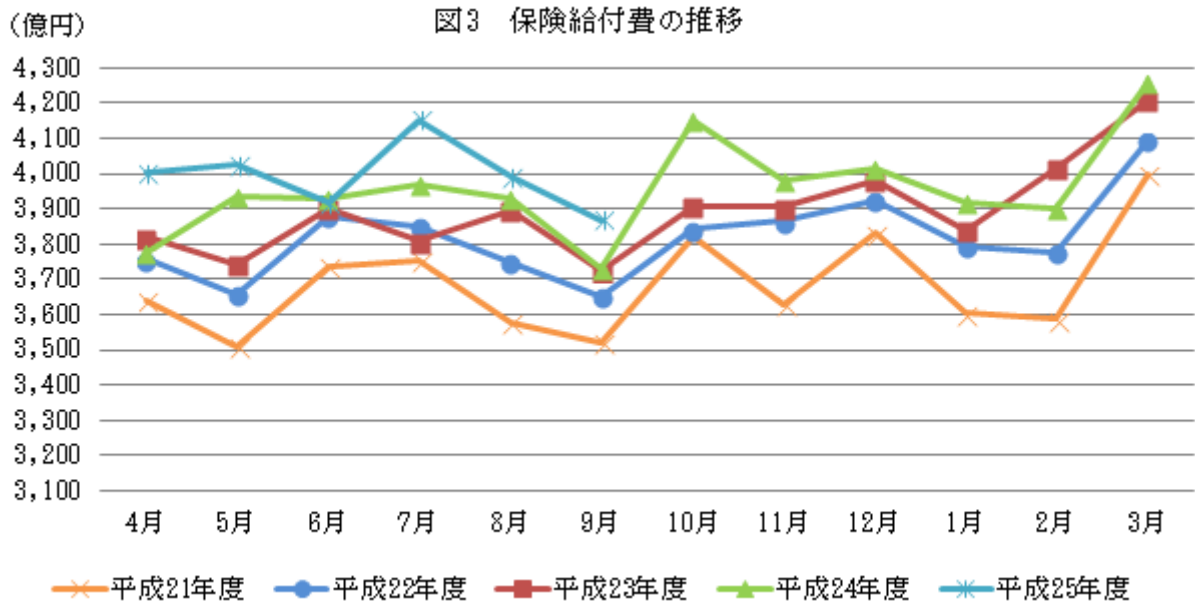


平成 25 年 9 月末の標準報酬月額の前平均は 278,077 円（同 0.2%）となっています。



## (2) 保険給付の状況

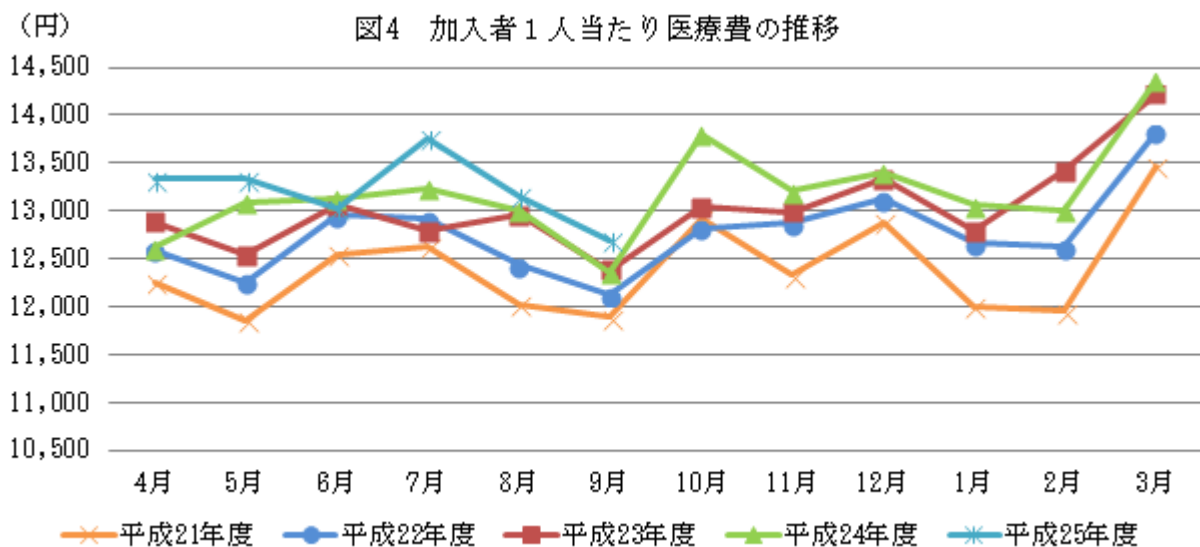
平成25年9月の保険給付費は3,869億円(対前年同月比3.7%)であり、うち、医療給付費は3,552億円(同3.8%)、その他の現金給付は317億円(同3.1%)となっています。



## (3) 医療費の状況

平成25年9月の加入者1人当たり医療費は12,693円(対前年同月比2.8%)となっており、うち、入院が3,725円(同1.6%)、入院外(調剤分を含む。以下同じ。)が7,421円(同4.0%)となっています。

加入者1人当たり医療費を三要素に分解してみると、入院では、受診率が8.06(同△0.6%)、1件当たり日数が10.23(同△1.2%)、1日当たり医療費が45,189円(同3.5%)となっており、入院外では、受診率が465.63(同1.8%)、1件当たり日数が1.48(同△1.2%)、1日当たり医療費が10,744円(同3.3%)となっています。



(注1) 健康保険法第3条第2項被保険者に係る分は含まれていない。

(注2) 医療費は、社会保険診療報酬支払基金審査分（入院、入院外、歯科、調剤、食事療養、訪問看護に係るもの）である。