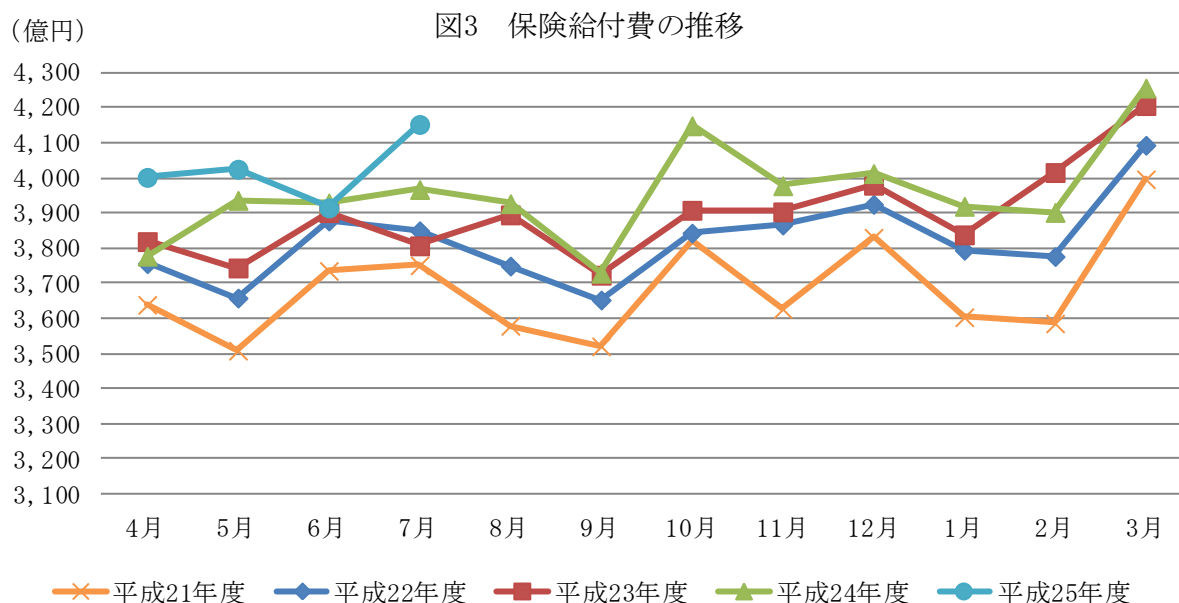


(2) 保険給付の状況

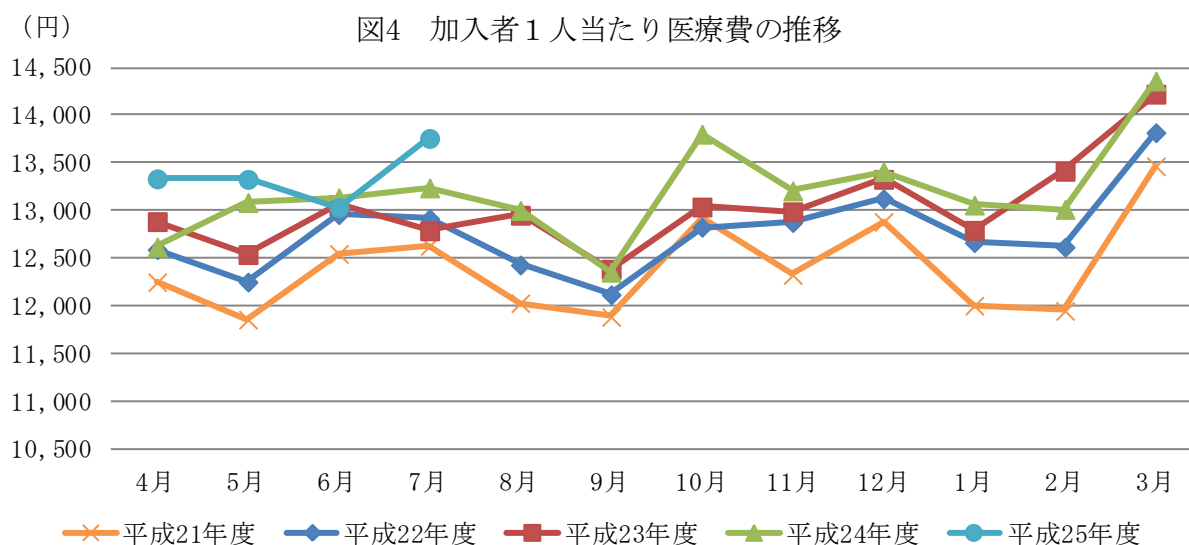
平成25年7月の保険給付費は4,153億円(対前年同月比4.7%)であり、うち、医療給付費は3,835億円(同4.7%)、その他の現金給付は318億円(同4.2%)となっています。



(3) 医療費の状況

平成25年7月の加入者1人当たり医療費は13,758円(対前年同月比3.9%)となっており、うち、入院が3,982円(同2.7%)、入院外(調剤分を含む。以下同じ。)が8,031円(同4.7%)となっています。

加入者1人当たり医療費を三要素に分解してみると、入院では、受診率が8.51(同0.7%)、1件当たり日数が10.12(同△2.0%)、1日当たり医療費が46,262円(同4.1%)となっており、入院外では、受診率が499.71(同1.4%)、1件当たり日数が1.53(同△0.3%)、1日当たり医療費が10,534円(同3.6%)となっています。



(注1) 健康保険法第3条第2項被保険者に係る分は含まれていない。

(注2) 医療費は、社会保険診療報酬支払基金審査分（入院、入院外、歯科、調剤、食事療養、訪問看護に係るもの）である。