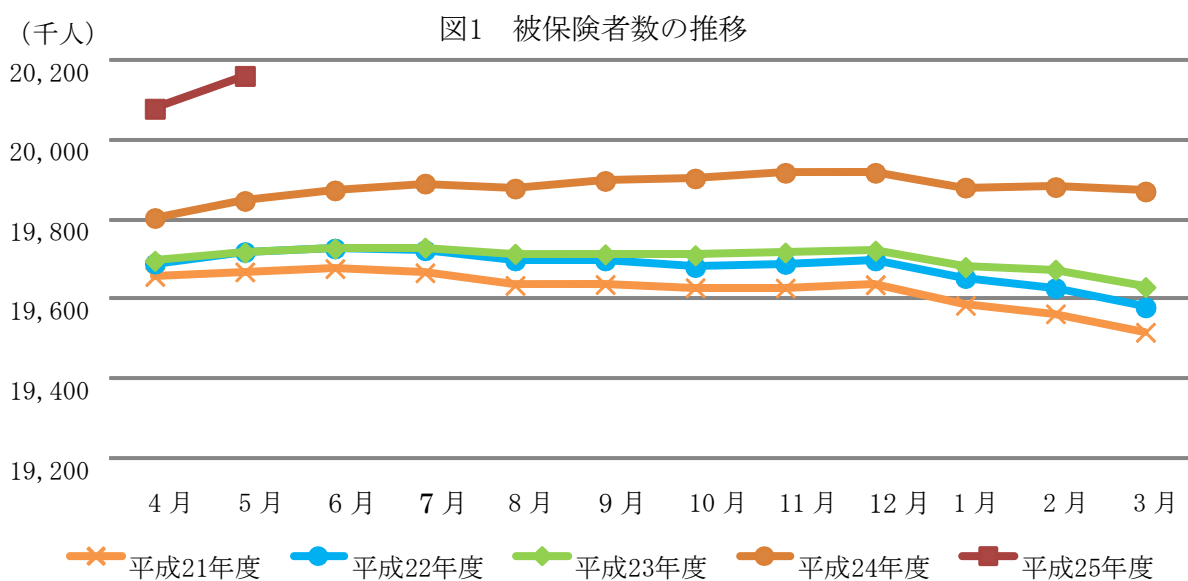


協会けんぽ月報（概要）（平成 25 年 5 月）

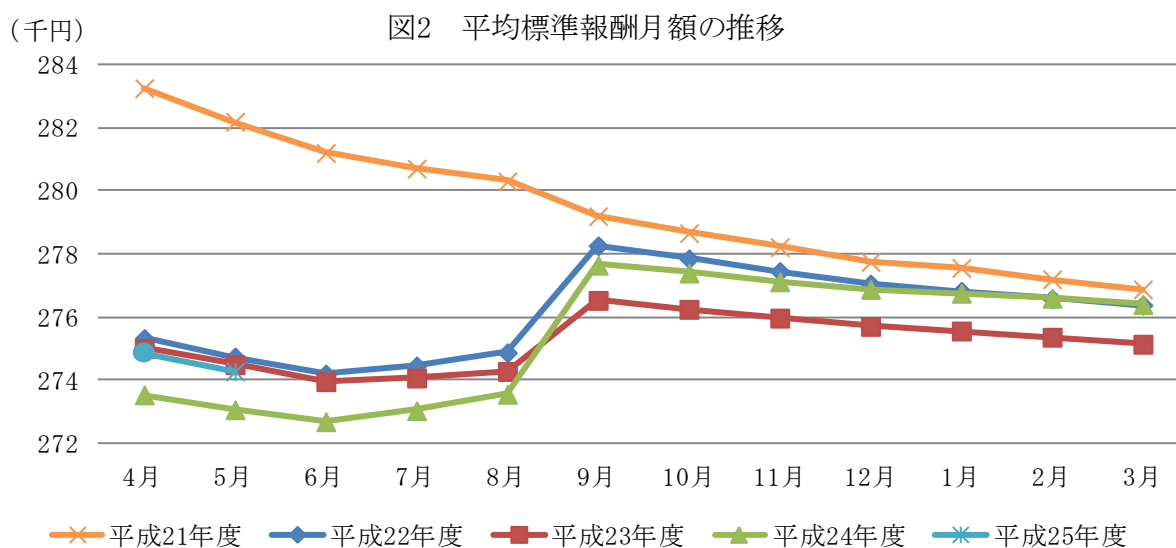
(1) 加入者等の状況

平成 25 年 5 月末の加入者数は 3,527 万 2 千人（対前年同月比 1.0%）であり、被保険者数は 2,016 万 2 千人（対前年同月比 1.6%）となっています。また、被扶養者数は 1,511 万 1 千人（同 0.1%）であり、扶養率は 0.749 となっています。

被保険者のうち、任意継続被保険者数は 33 万 2 千人（同△2.5%）で被保険者全体の 1.6%となっています。

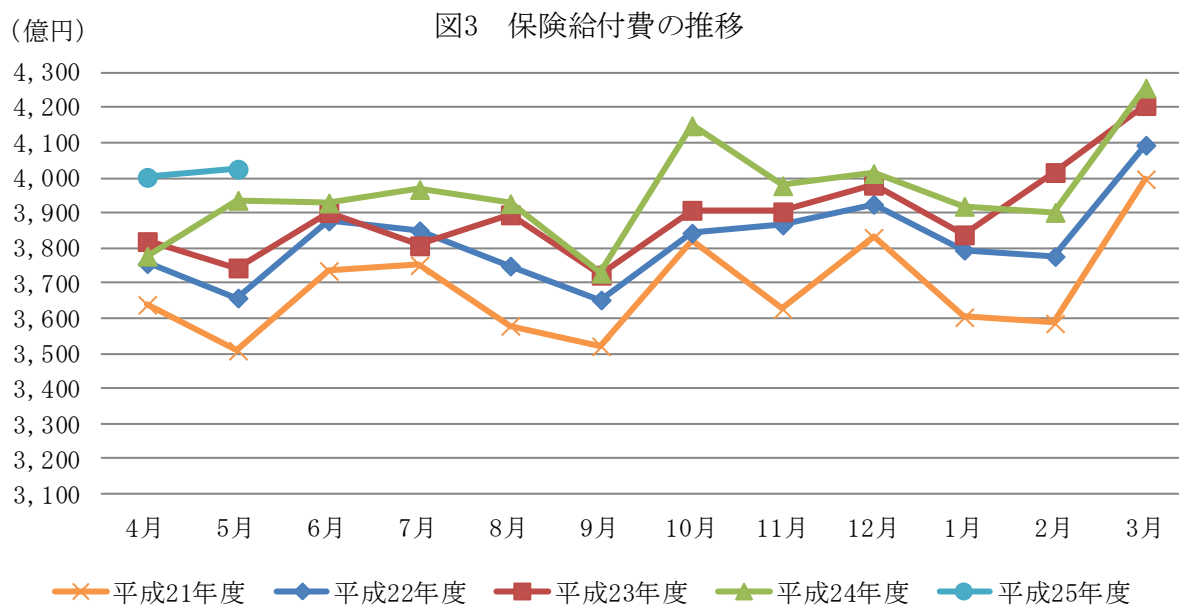


平成 25 年 5 月末の標準報酬月額の前平均は 274,286 円（同 0.4%）となっています。



(2) 保険給付の状況

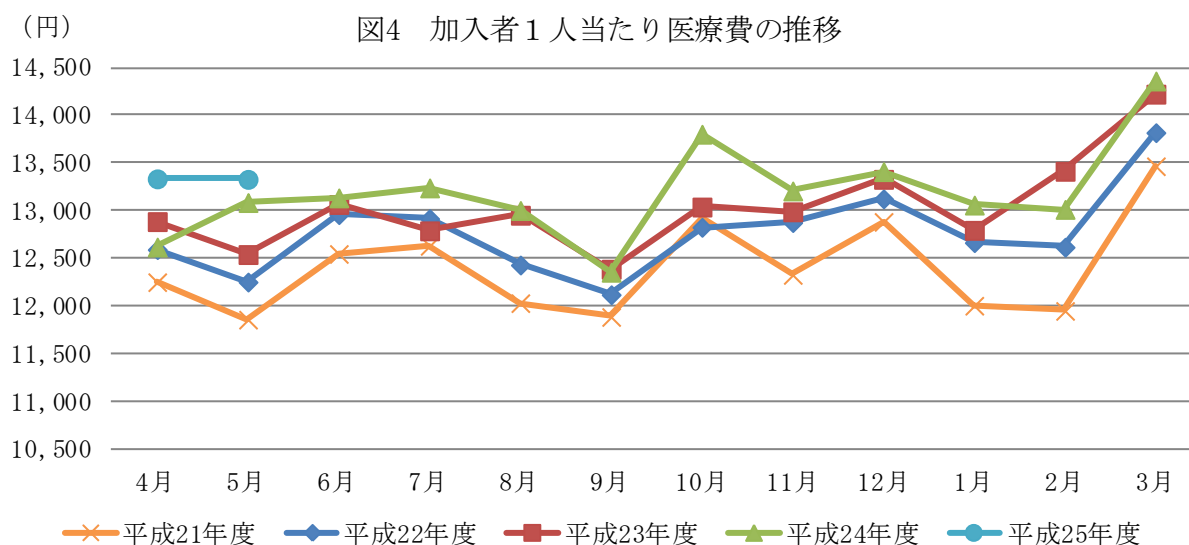
平成25年5月の保険給付費は4,025億円(対前年同月比2.3%)であり、うち、医療給付費は3,701億円(同2.3%)、その他の現金給付は325億円(同1.2%)となっています。



(3) 医療費の状況

平成25年5月の加入者1人当たり医療費は13,329円(対前年同月比1.9%)となっており、うち、入院が3,773円(同0.4%)、入院外(調剤分を含む。以下同じ。)が7,958円(同3.0%)となっています。

加入者1人当たり医療費を三要素に分解してみると、入院では、受診率が8.13(同0.1%)、1件当たり日数が10.23(同△1.9%)、1日当たり医療費が45,341円(同2.2%)となっており、入院外では、受診率が503.59(同0.1%)、1件当たり日数が1.50(同△1.3%)、1日当たり医療費が10,568円(同4.2%)となっています。



(注1) 健康保険法第3条第2項被保険者に係る分は含まれていない。

(注2) 医療費は、社会保険診療報酬支払基金審査分（入院、入院外、歯科、調剤、食事療養、訪問看護に係るもの）である。