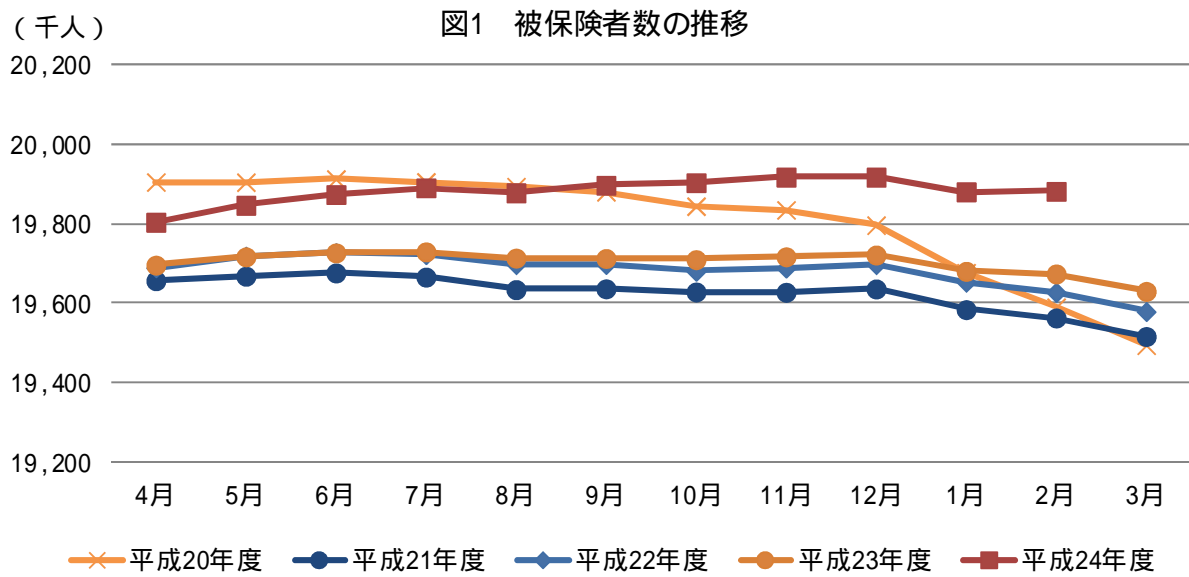


## 協会けんぽ月報（概要）（平成 25 年 2 月）

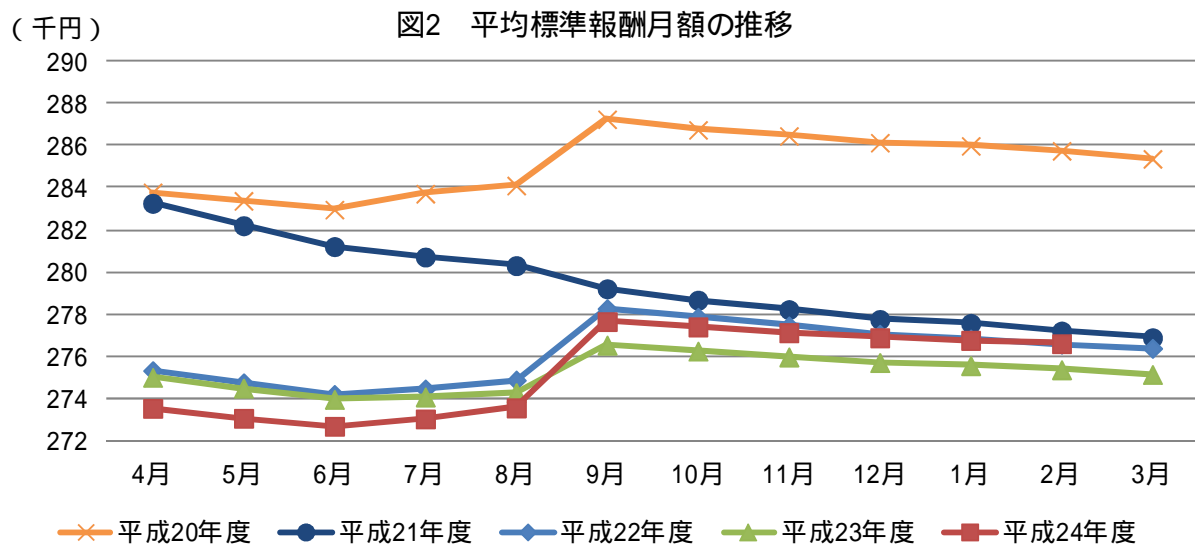
### (1) 加入者等の状況

平成 25 年 2 月末の加入者数は 3,509 万 3 千人（対前年同月比 0.5%）であり、被保険者数は 1,988 万 3 千人（対前年同月比 1.1%）となっています。また、被扶養者数は 1,521 万人（同 0.3%）であり、扶養率は 0.765 となっています。

被保険者のうち、任意継続被保険者数は 33 万 7 千人（同 5.0%）で被保険者全体の 1.7% となっています。

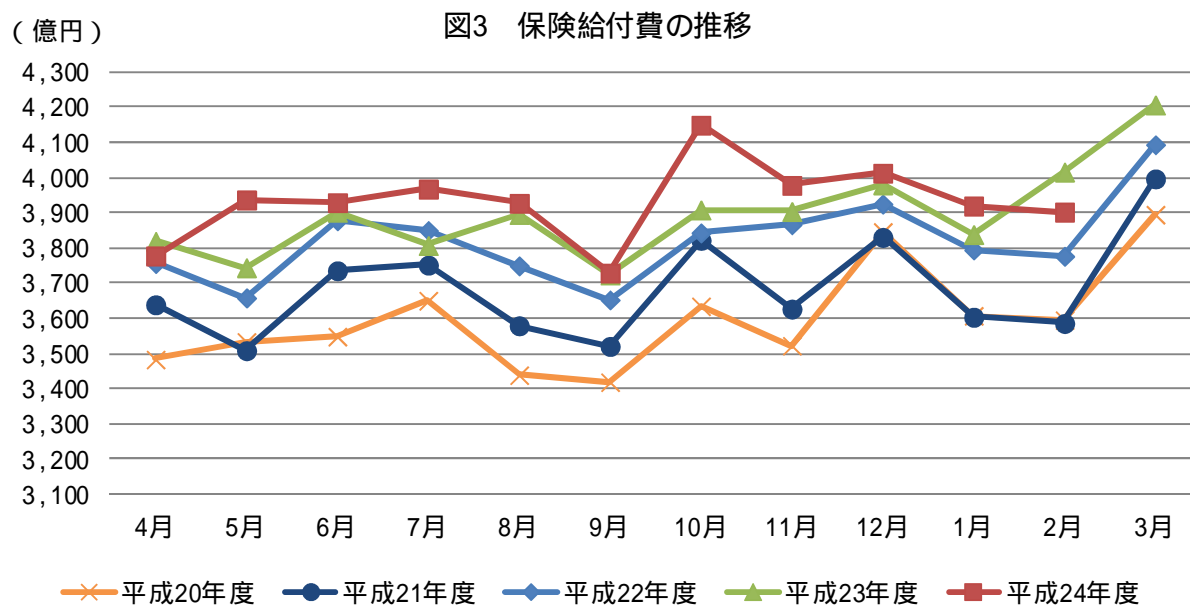


平成 25 年 2 月末の標準報酬月額の前平均は 276,610 円（同 0.4%）となっています。



## (2) 保険給付の状況

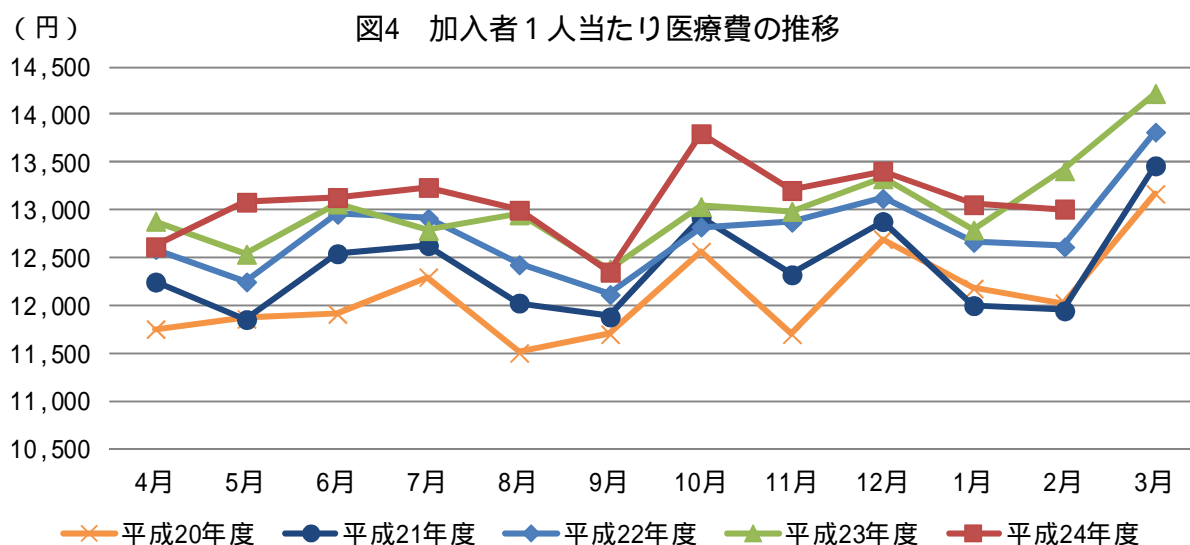
平成 25 年 2 月の保険給付費は 3,902 億円（対前年同月比 2.8%）であり、うち、医療給付費は 3,591 億円（同 2.7%）、その他の現金給付は 312 億円（同 4.0%）となっています。



## (3) 医療費の状況

平成 25 年 2 月の加入者 1 人あたり医療費は 13,013 円（対前年同月比 3.0%）となっており、うち、入院が 3,627 円（同 1.9%）、入院外（調剤分を含む。以下同じ。）が 7,828 円（同 3.6%）となっています。

加入者 1 人あたり医療費を三要素に分解してみると、入院では、受診率が 7.90（同 3.3%）、1 件当たり日数が 10.06（同 2.4%）、1 日当たり医療費が 45,662 円（同 4.0%）となっており、入院外では、受診率が 502.12（同 3.0%）、1 件当たり日数が 1.46（同 3.1%）、1 日当たり医療費が 10,657 円（同 2.6%）となっています。



(注1) 健康保険法第3条第2項被保険者に係る分は含まれていない。

(注2) 医療費は、社会保険診療報酬支払基金審査分(入院、入院外、歯科、調剤、食事療養、訪問看護に係るもの)である。