

# 年齢階級別診療種別地域差指数等 (平成23年度)

## はじめに

### 年齢階級別加入者1人当たり医療費の全国平均との乖離率について

- ・年齢階級別加入者1人当たり医療費の全国平均との乖離率は、以下の計算式により算出している。

$$\text{年齢階級別乖離率} = (\text{当該都道府県の年齢階級別加入者1人当たり医療費} - \text{全国平均の年齢階級別加入者1人当たり医療費}) \div \text{全国平均の年齢階級別加入者1人当たり医療費} \times 100$$

$$= \sum \{ (\text{当該都道府県の年齢階級別・診療種別加入者1人当たり医療費} - \text{全国平均の年齢階級別・診療種別加入者1人当たり医療費}) \div \text{全国平均の年齢階級別加入者1人当たり医療費} \times 100 \}$$

- ・上記式の下線部分が年齢階級別乖離率の診療種別寄与度となり、各年齢階級で診療種別寄与度を合計すると当該年齢階級の乖離率となる。
- ・本資料中の図により、各都道府県において、年齢階級別加入者1人当たり医療費の全国平均との乖離の度合いを年齢階級間で比較することができる。

### 地域差指数について

- ・地域差指数とは、都道府県別の加入者1人当たり医療費(医科・歯科・調剤・その他)について、各都道府県の年齢構成の違いによる格差を除去して指数化したものである。計算方法の詳細については、次頁の計算式を参照のこと。
- ・本資料では、地域差指数から1(全国値)を控除した数値を表示している。当該数値は、年齢階級ごとの加入者1人当たり医療費に係る各都道府県と全国平均との差を反映したものである(次頁の計算式中の囲み部分を参照)。
- ・各年齢階級における合計の数値は、当該都道府県の地域差指数から1(全国値)を控除した数値の年齢階級別の内訳となっている。また、各年齢階級における診療種別の数値は、当該階級の合計の数値の内訳となっている。
- ・本資料中の図により、各都道府県において、地域差指数に対する各年齢階級の影響度(乖離率の他に加入者数ウェイトや医療費水準が考慮される)を年齢階級間で比較することができる。

## 地域差指数の計算式

### <用語の定義>

$I^{(k)}$  : 都道府県 k の地域差指数

$A$  : 全国の医療費

$B$  : 全国の加入者数

$\bar{\alpha}_i$  : 全国における年齢階級 i の加入者 1 人当たり医療費

$\bar{\beta}_i$  : 全国における年齢階級 i の加入者数

$\alpha_i^{(k)}$  : 都道府県 k における年齢階級 i の加入者 1 人当たり医療費

$\gamma_{ij}^{(k)}$  : 都道府県 k の年齢階級 i における診療種別 (入院、入院外等) j の加入者 1 人当たり医療費

$\bar{\gamma}_{ij}$  : 全国の年齢階級 i における診療種別 (入院、入院外等) j の加入者 1 人当たり医療費

### <計算式>

$$\begin{aligned} I^{(k)} - 1 &= \frac{\sum_i \alpha_i^{(k)} \cdot \bar{\beta}_i}{A} - 1 = \frac{\sum_i \alpha_i^{(k)} \cdot \bar{\beta}_i - \sum_i \bar{\alpha}_i \cdot \bar{\beta}_i}{A} \\ &= \frac{\sum_i (\alpha_i^{(k)} - \bar{\alpha}_i) \cdot \bar{\beta}_i}{A} = \sum_i (\alpha_i^{(k)} - \bar{\alpha}_i) \cdot \bar{\beta}_i / A \\ &= \frac{\sum_i \left( \sum_j \gamma_{ij}^{(k)} - \sum_j \bar{\gamma}_{ij} \right) \cdot \bar{\beta}_i}{A} = \sum_i \sum_j (\gamma_{ij}^{(k)} - \bar{\gamma}_{ij}) \cdot \bar{\beta}_i / A \end{aligned}$$

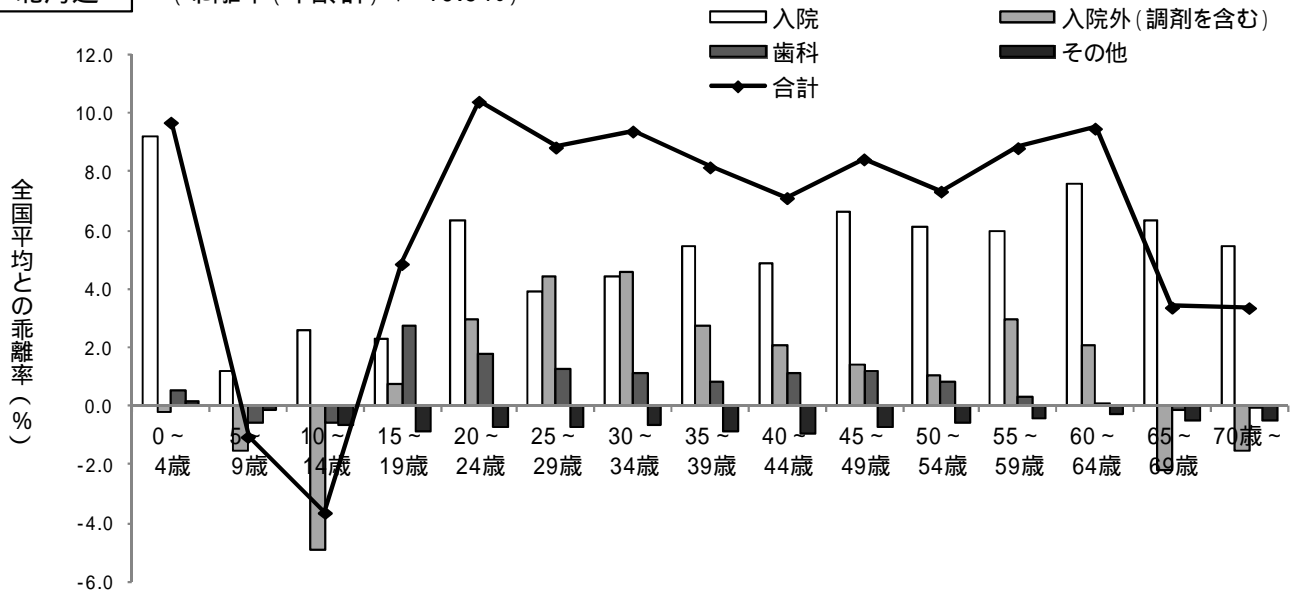
ここで、年齢階級 i の影響度は、

$$(\alpha_i^{(k)} - \bar{\alpha}_i) \cdot \bar{\beta}_i / A = \frac{\alpha_i^{(k)} - \bar{\alpha}_i}{\bar{\alpha}_i} \cdot \bar{\alpha}_i \cdot \frac{\bar{\beta}_i}{B} / \frac{A}{B}$$

また、年齢階級 i ・ 診療種別 j の影響度は、 $(\gamma_{ij}^{(k)} - \bar{\gamma}_{ij}) \cdot \bar{\beta}_i / A$

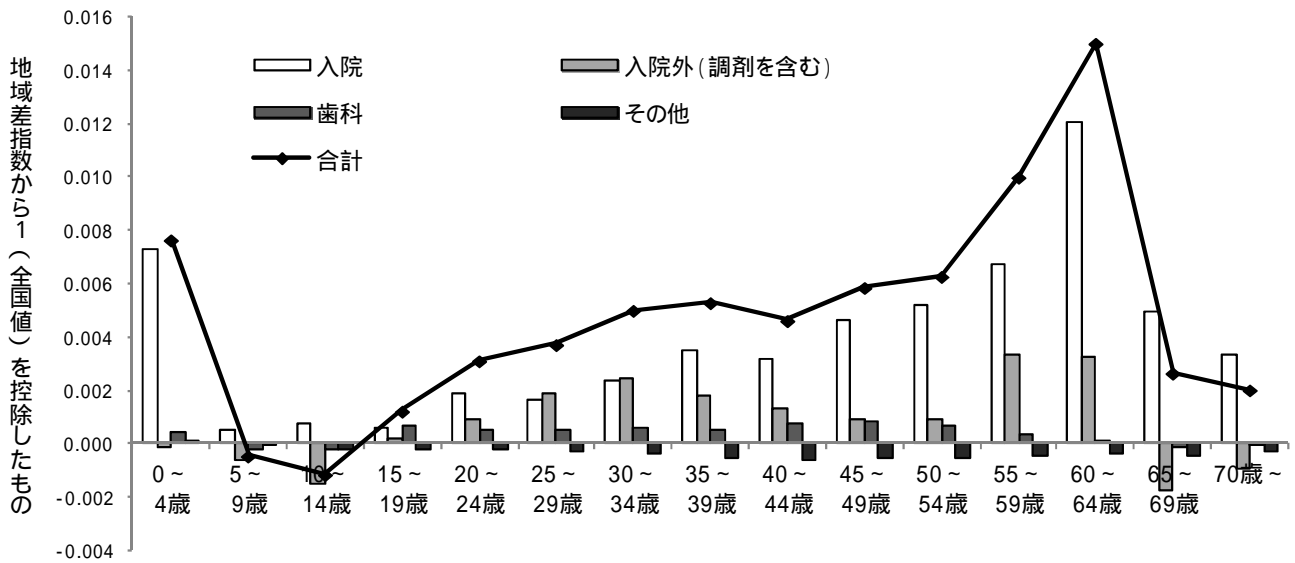
北海道

(乖離率(年齢計) : 10.9%)



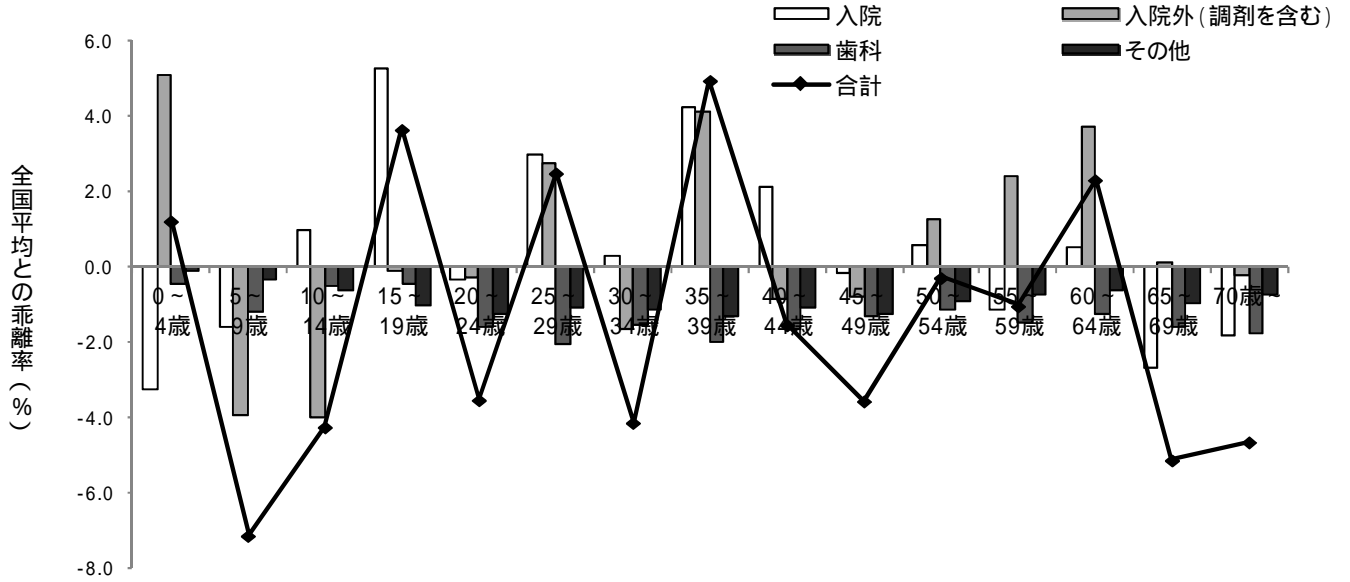
北海道

(地域差指数 - 1 = 0.071)



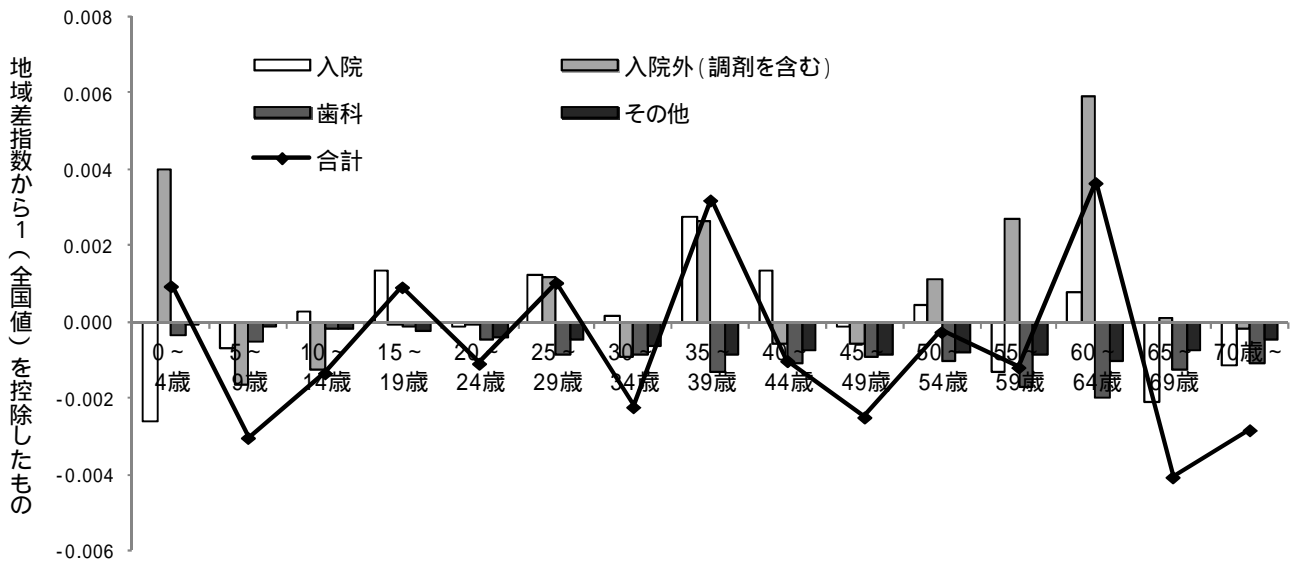
青森県

(乖離率(年齢計) : -1.0%)



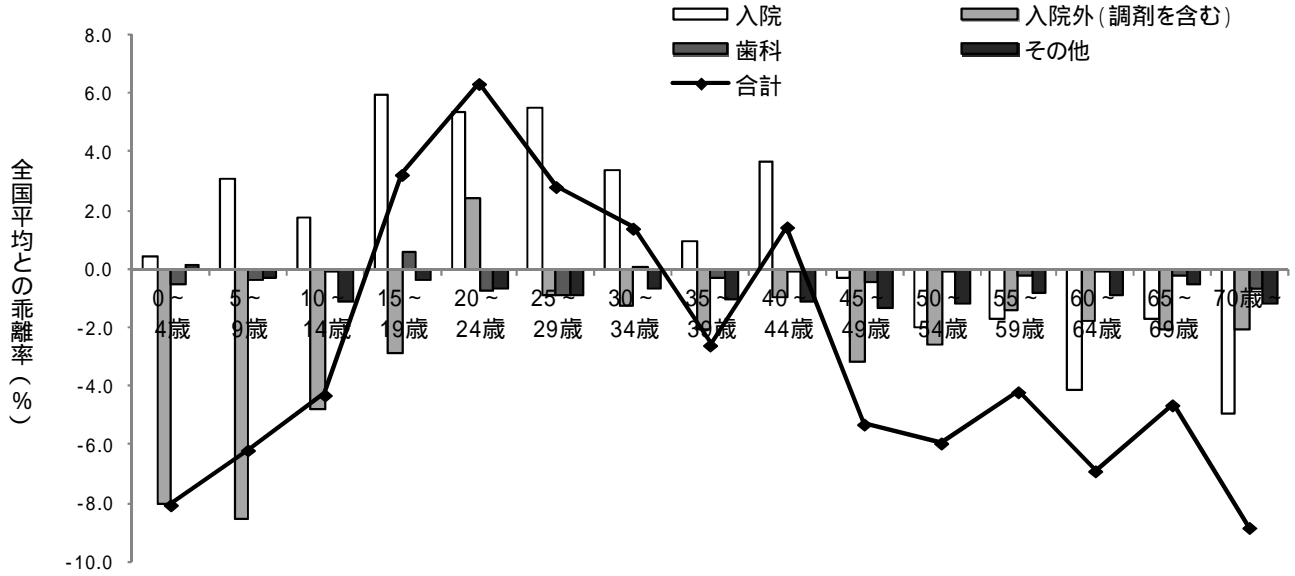
青森県

(地域差指数 - 1 = -0.009)



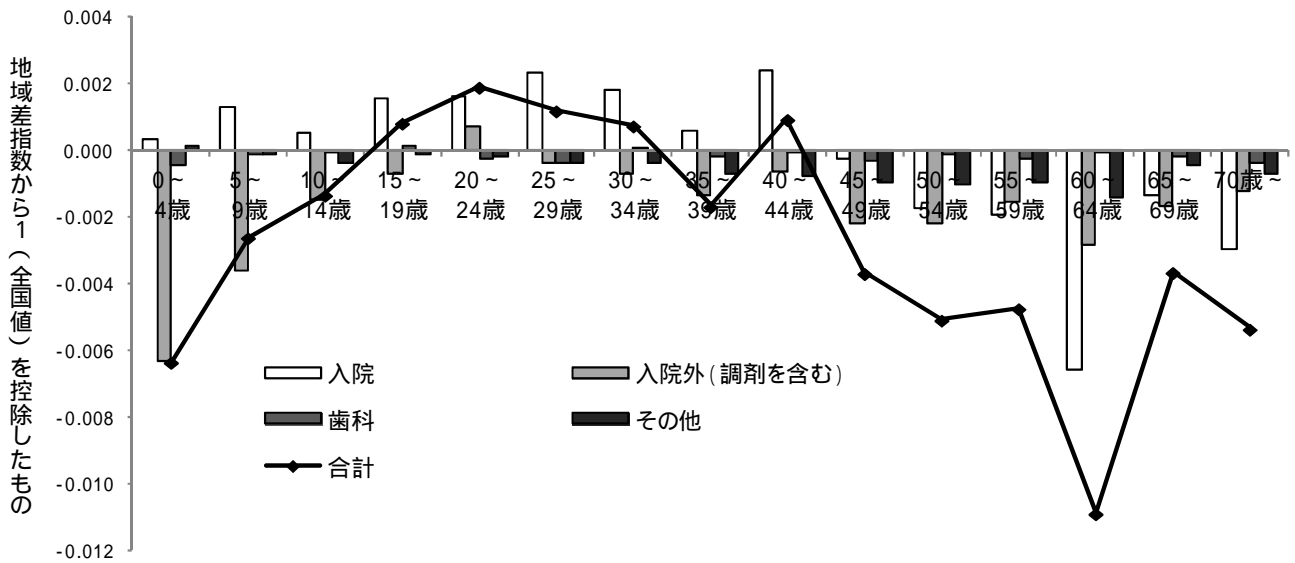
岩手県

(乖離率(年齢計) : -2.4%)



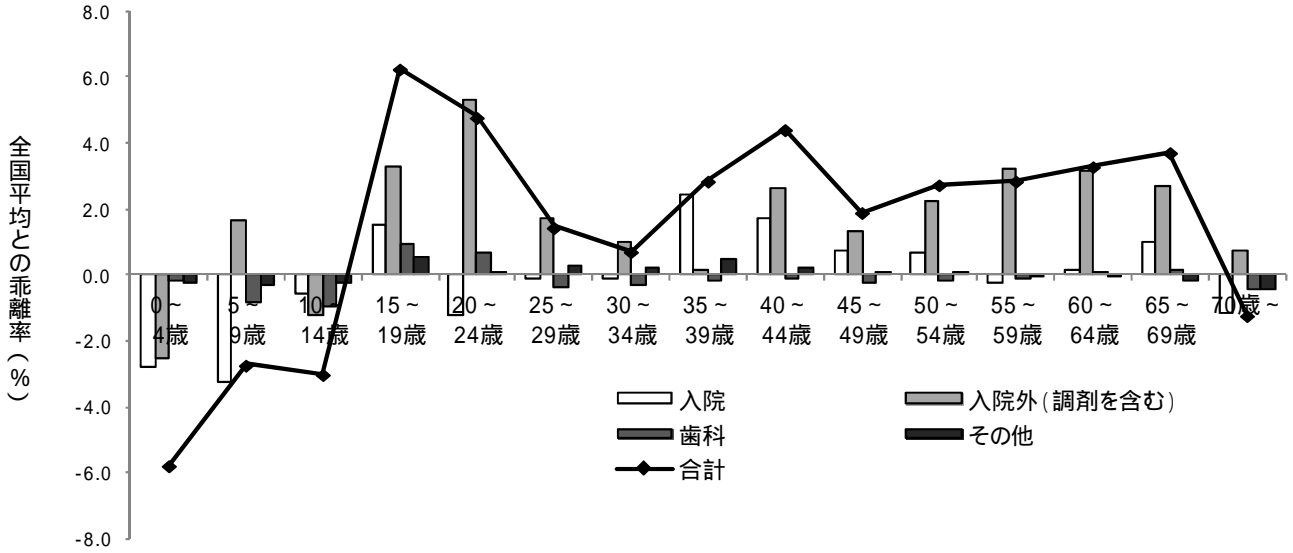
岩手県

(地域差指数 - 1 = -0.040)



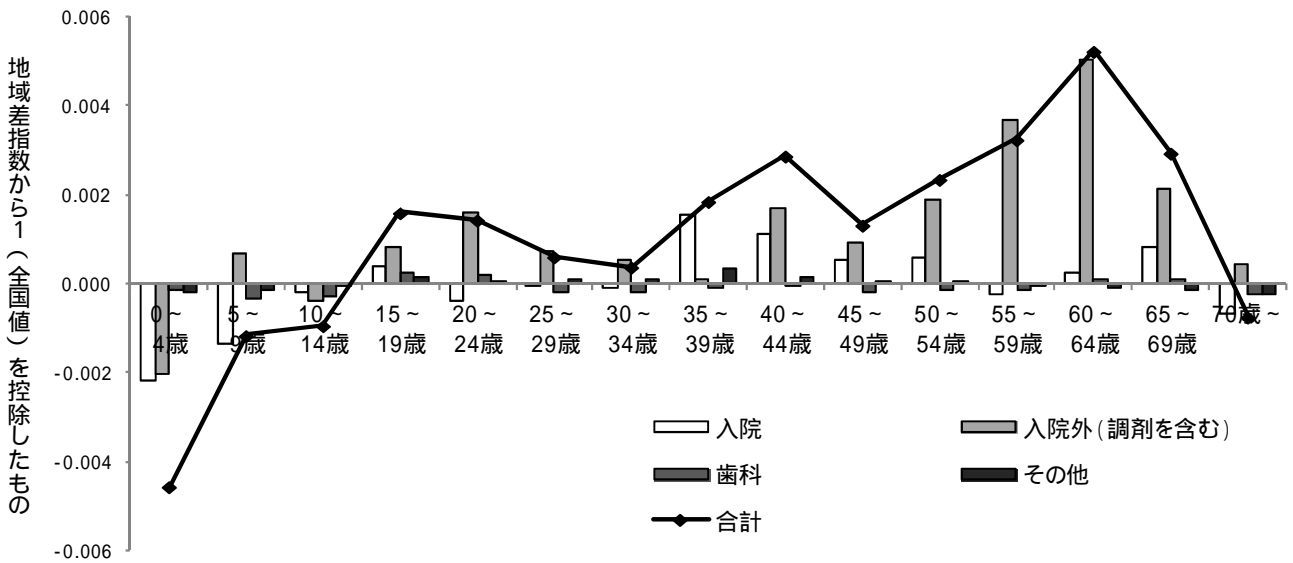
宮城県

(乖離率(年齢計) : 2.4%)



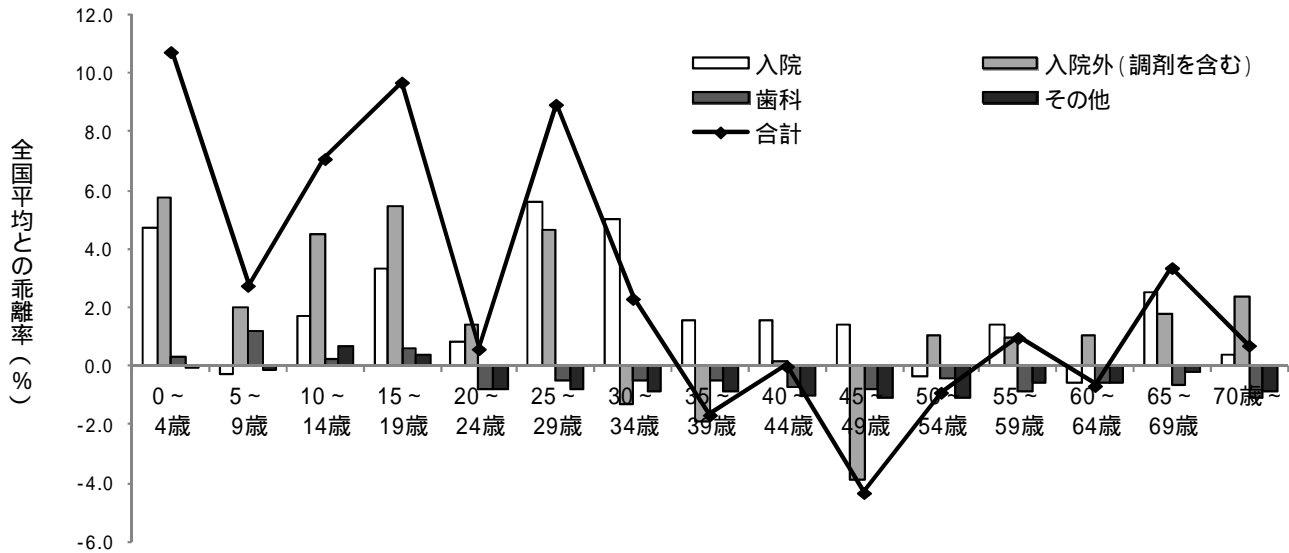
宮城県

(地域差指数 - 1 = 0.017)



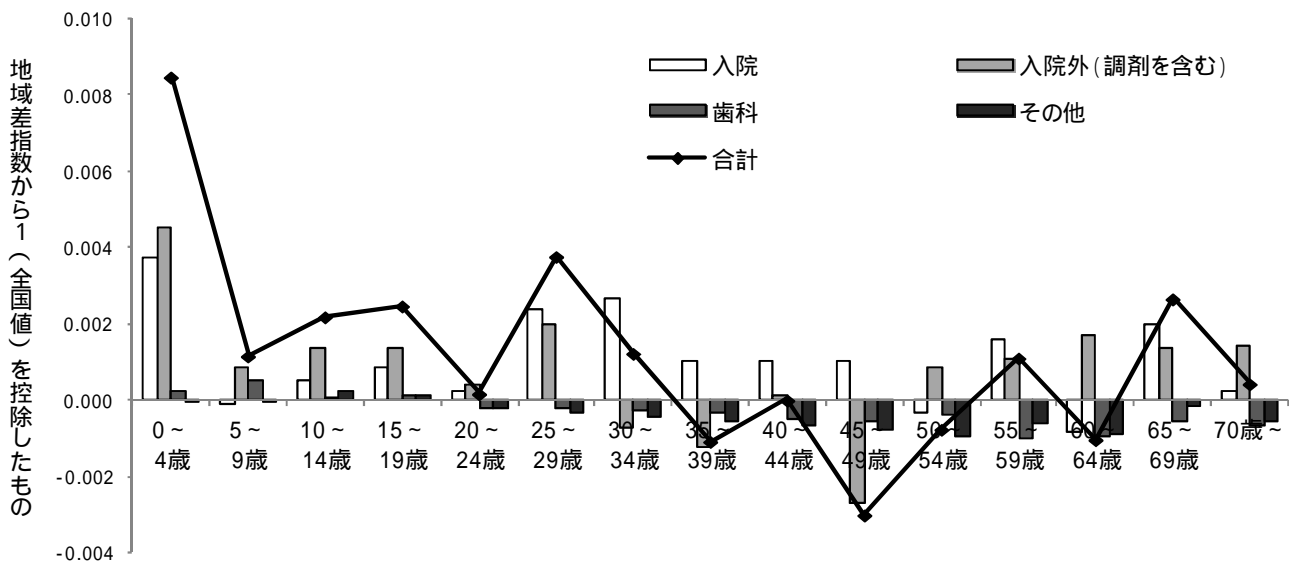
秋田県

(乖離率(年齢計) : 7.0%)



秋田県

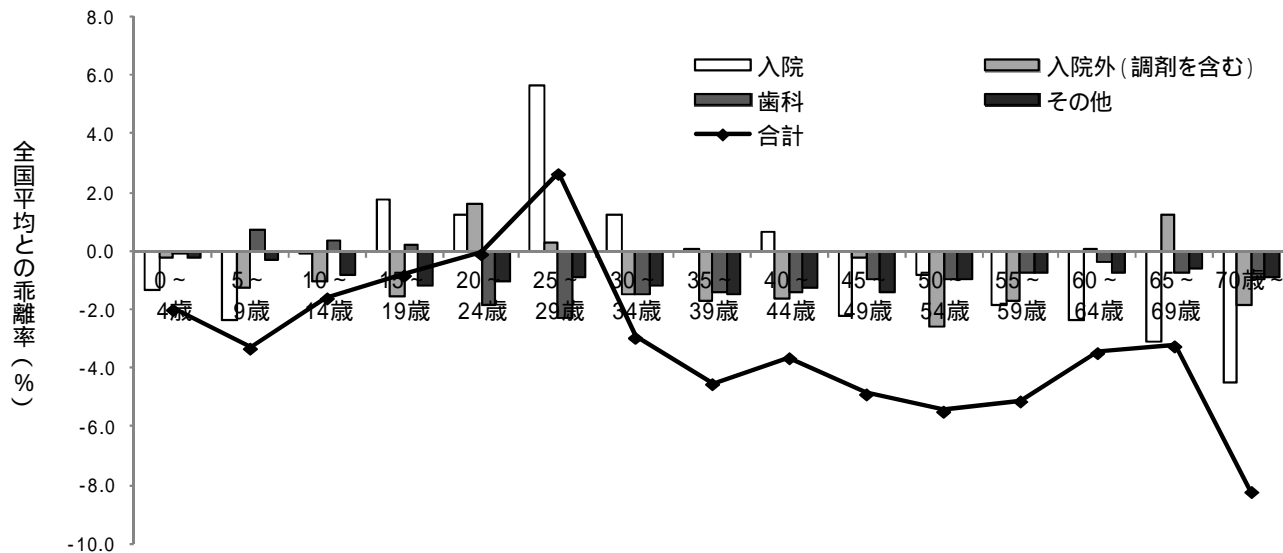
(地域差指数 - 1 = 0.018)





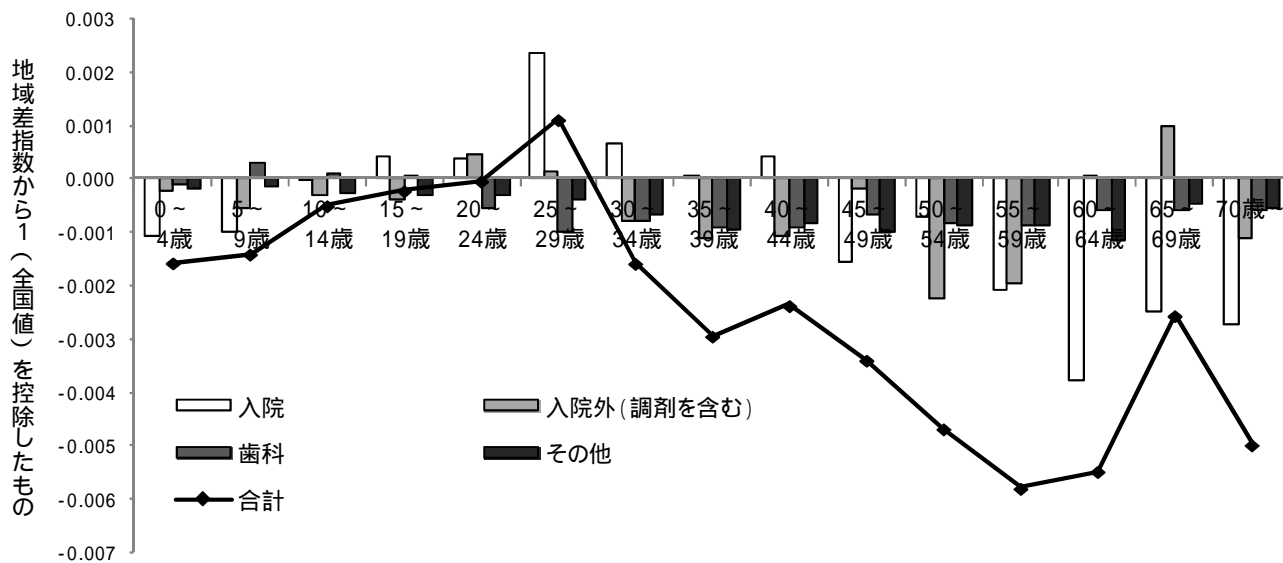
山形県

(乖離率(年齢計) : -2.7%)



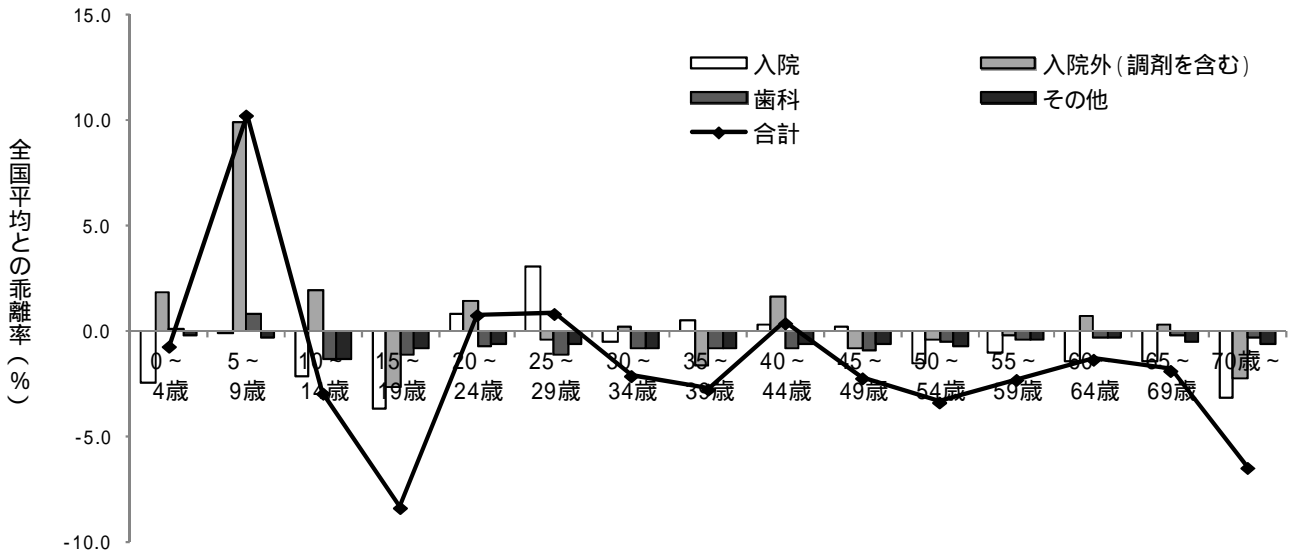
山形県

(地域差指数 - 1 = -0.036)



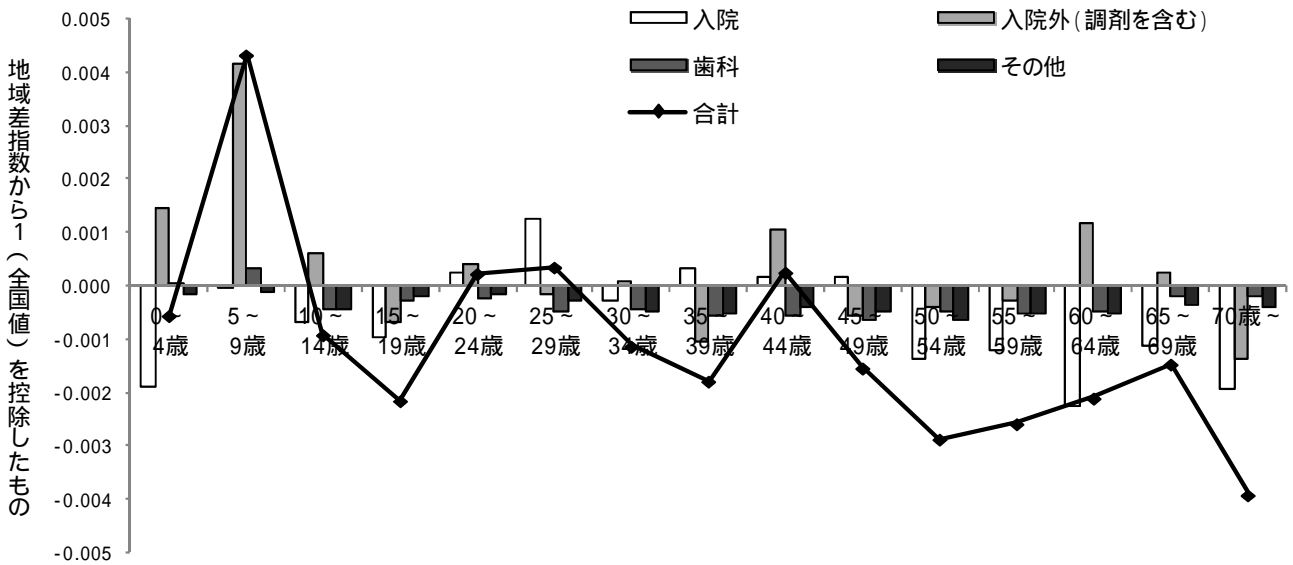
福島県

(乖離率(年齢計) : -2.3%)



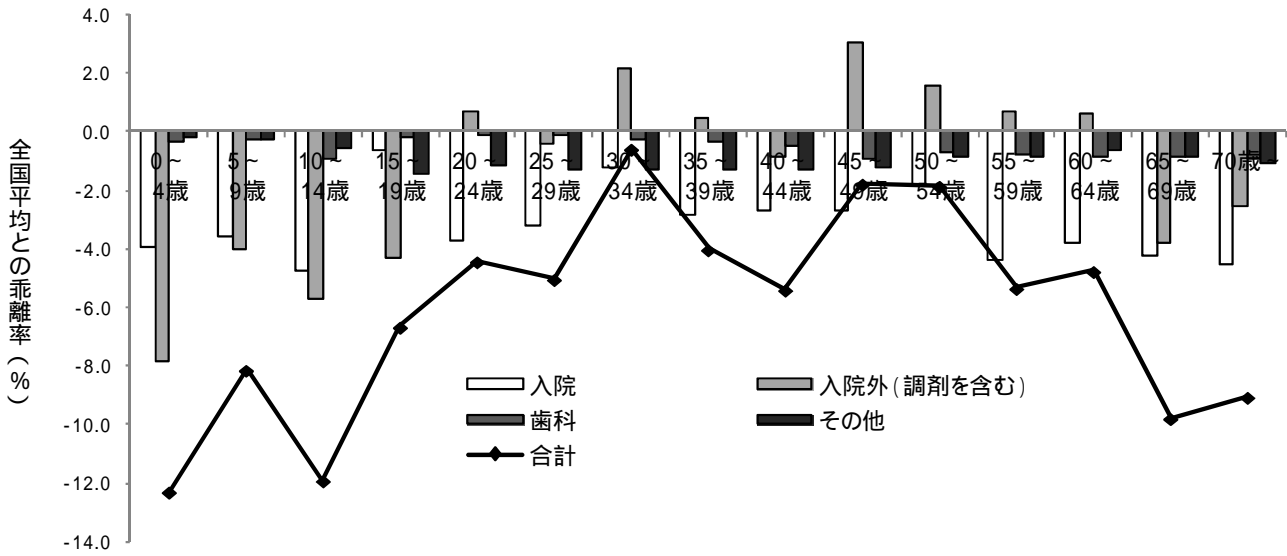
福島県

(地域差指数 - 1 = -0.016)



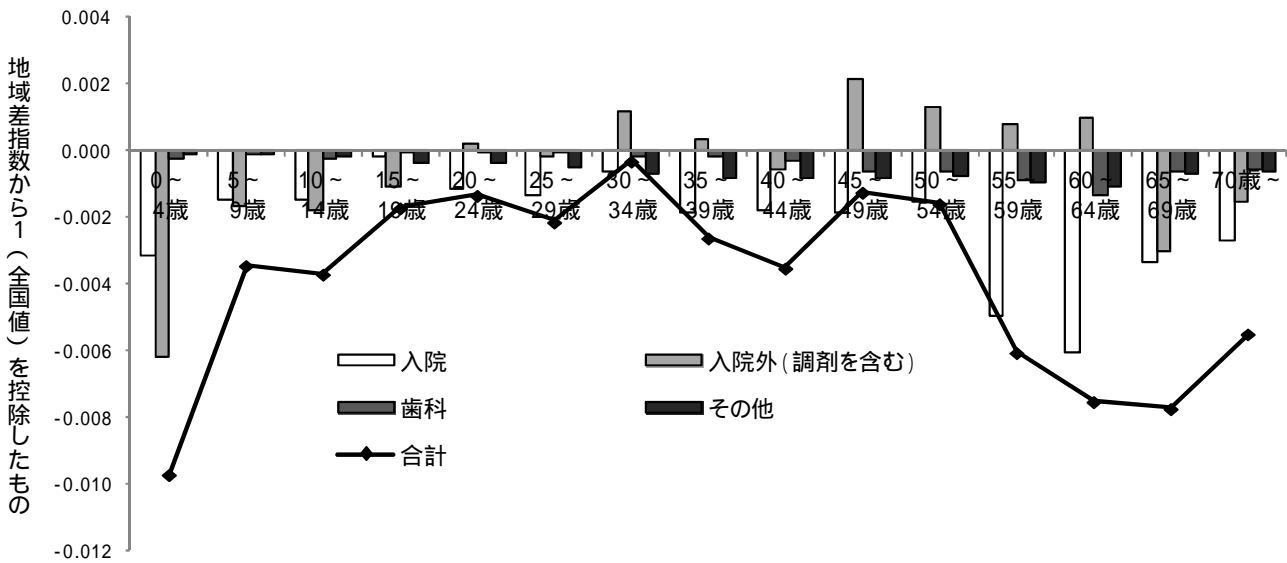
茨城県

(乖離率(年齢計) : -7.1%)



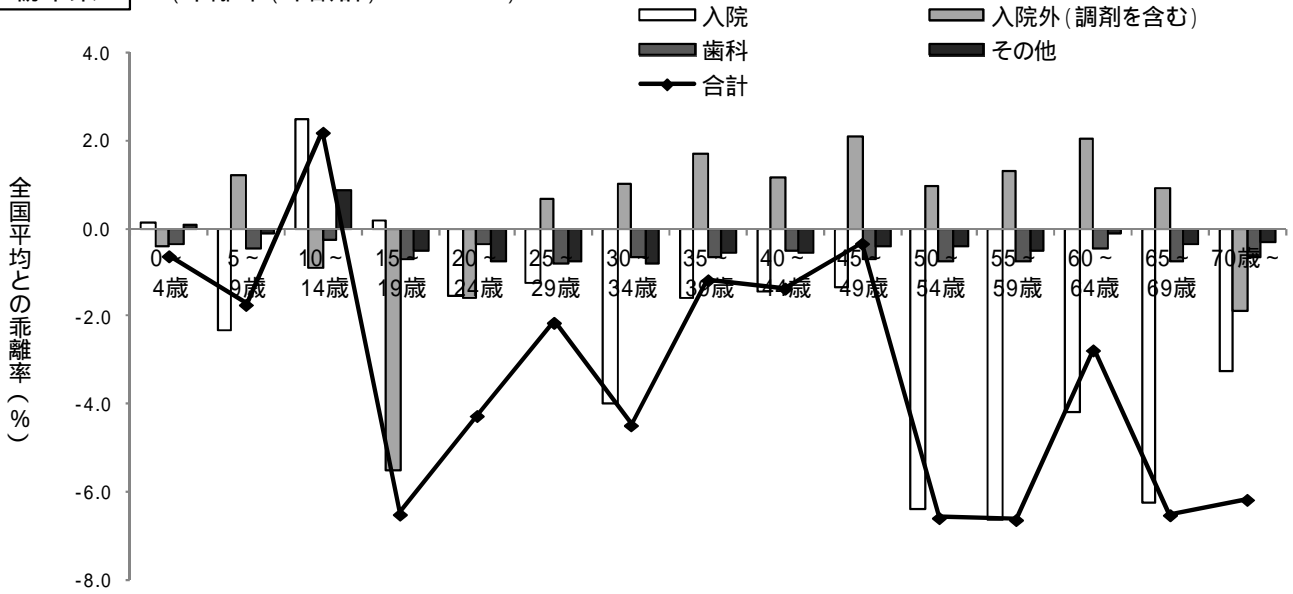
茨城県

(地域差指数 - 1 = -0.058)



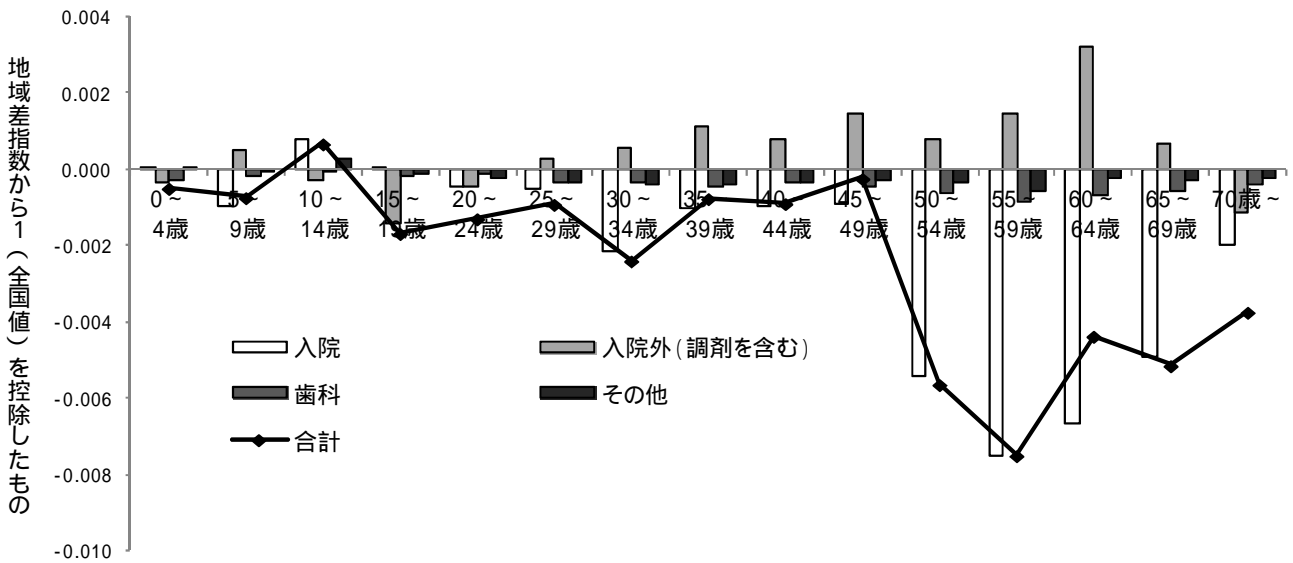
栃木県

(乖離率(年齢計) : -4.2%)



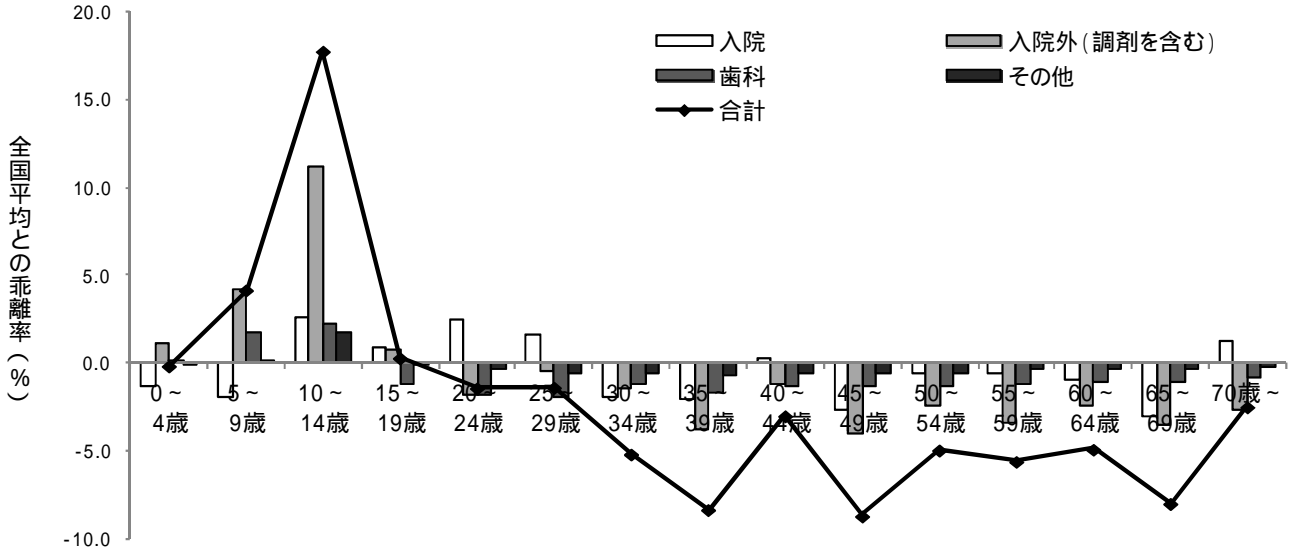
栃木県

(地域差指数 - 1 = -0.035)



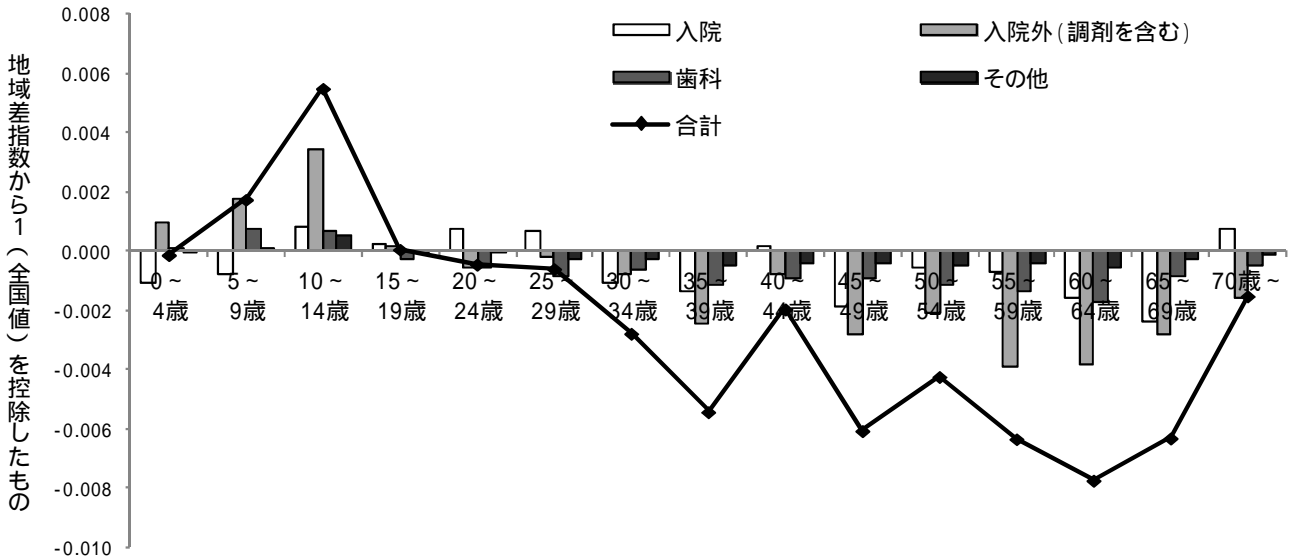
群馬県

(乖離率(年齢計) : -2.9%)



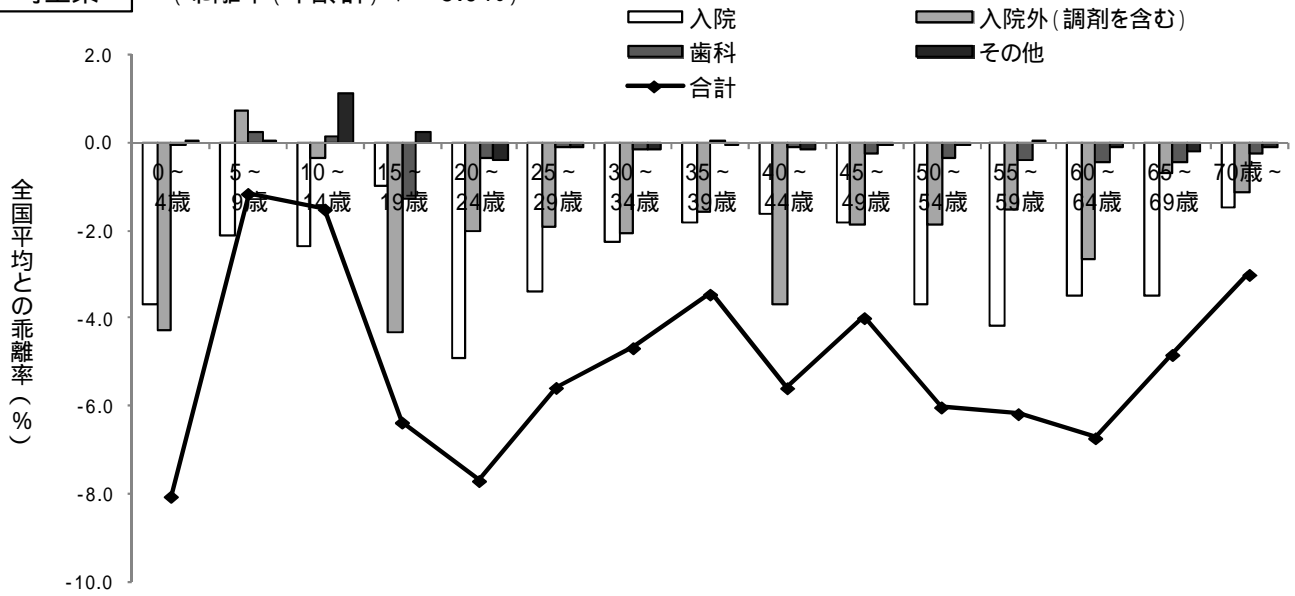
群馬県

(地域差指数 - 1 = -0.036)



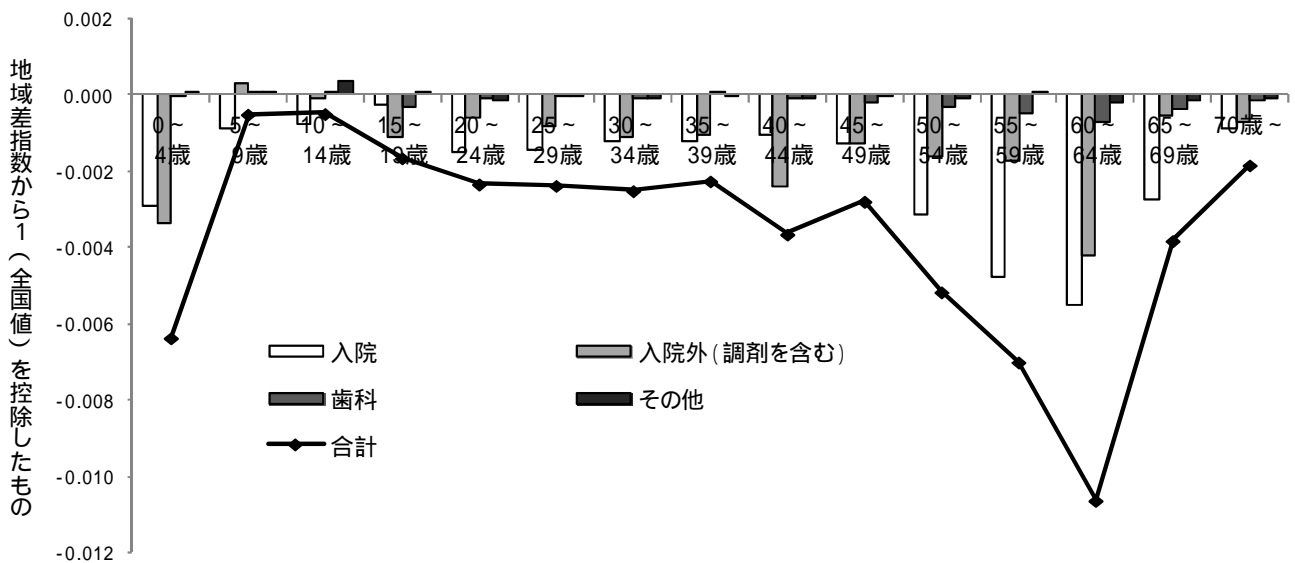
埼玉県

(乖離率(年齢計) : -5.0%)



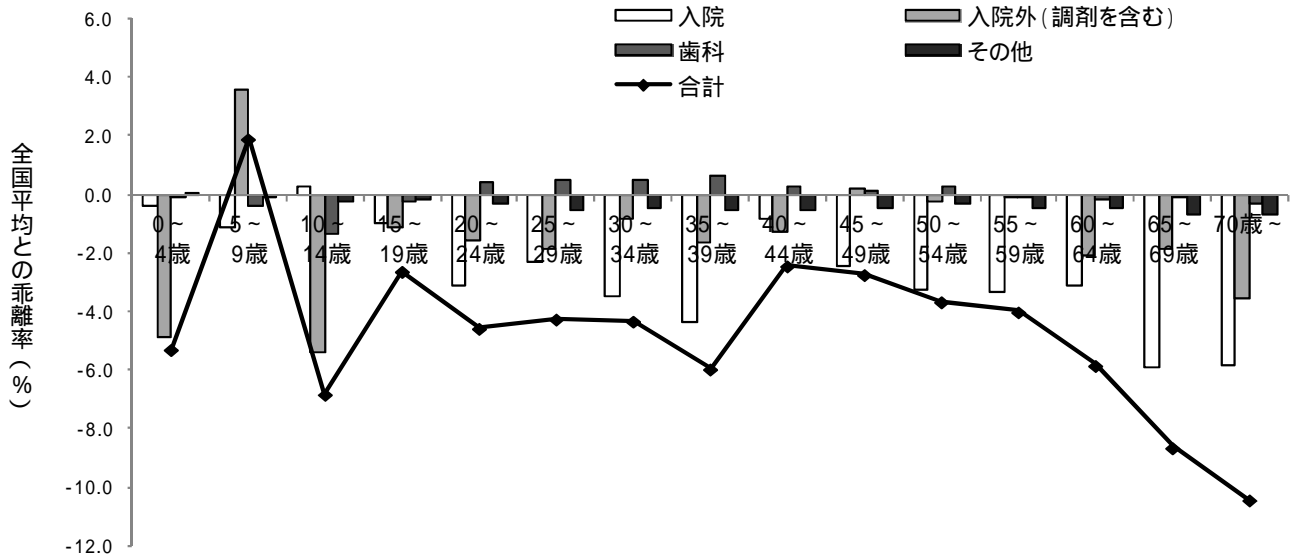
埼玉県

(地域差指数 - 1 = -0.053)



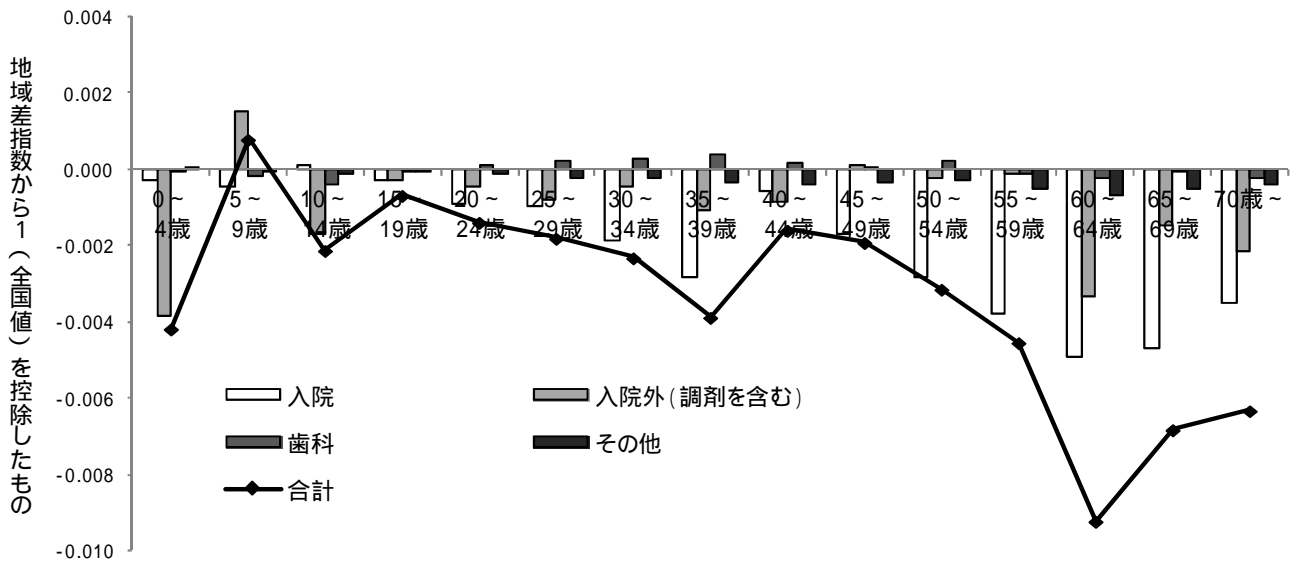
千葉県

(乖離率(年齢計) : -3.3%)



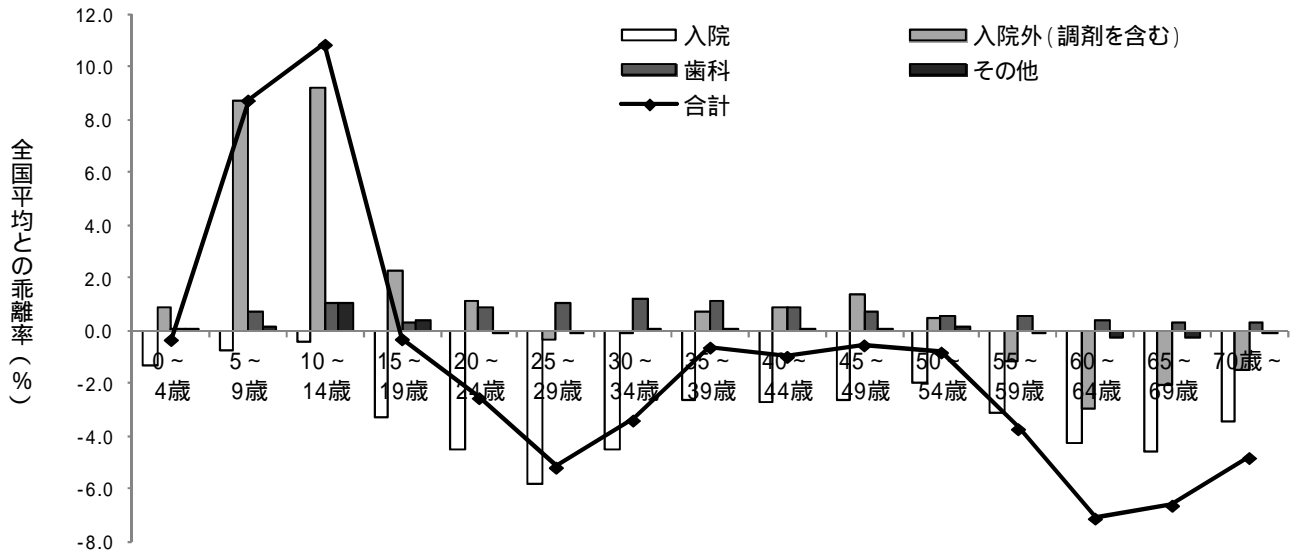
千葉県

(地域差指数 - 1 = -0.049)



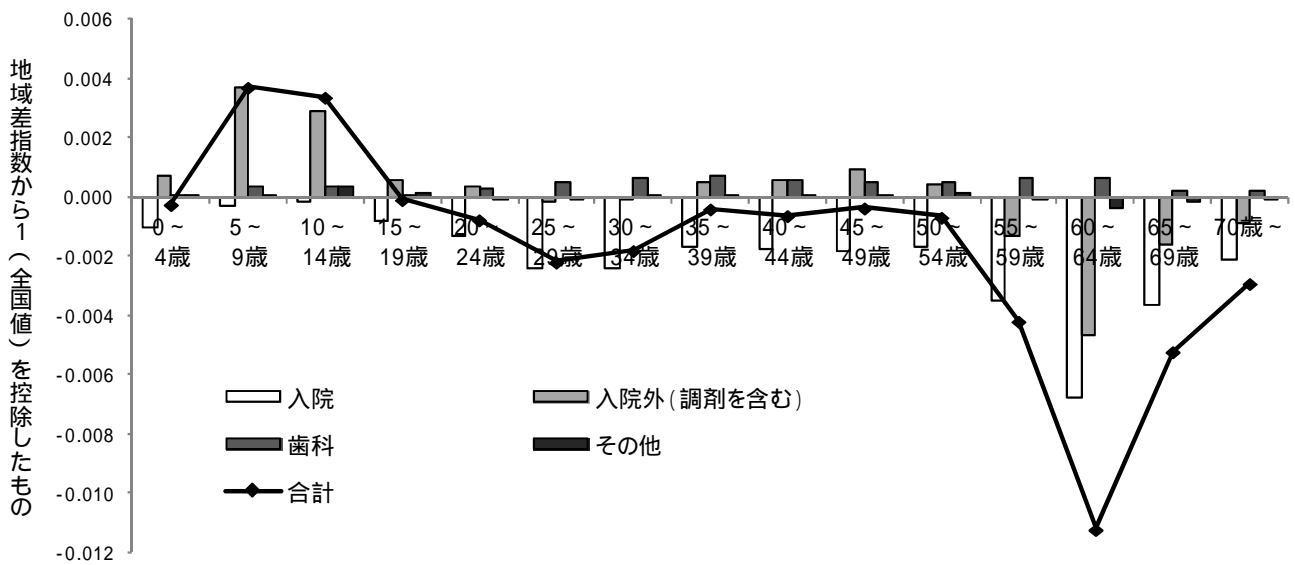
東京都

(乖離率(年齢計) : -2.4%)



東京都

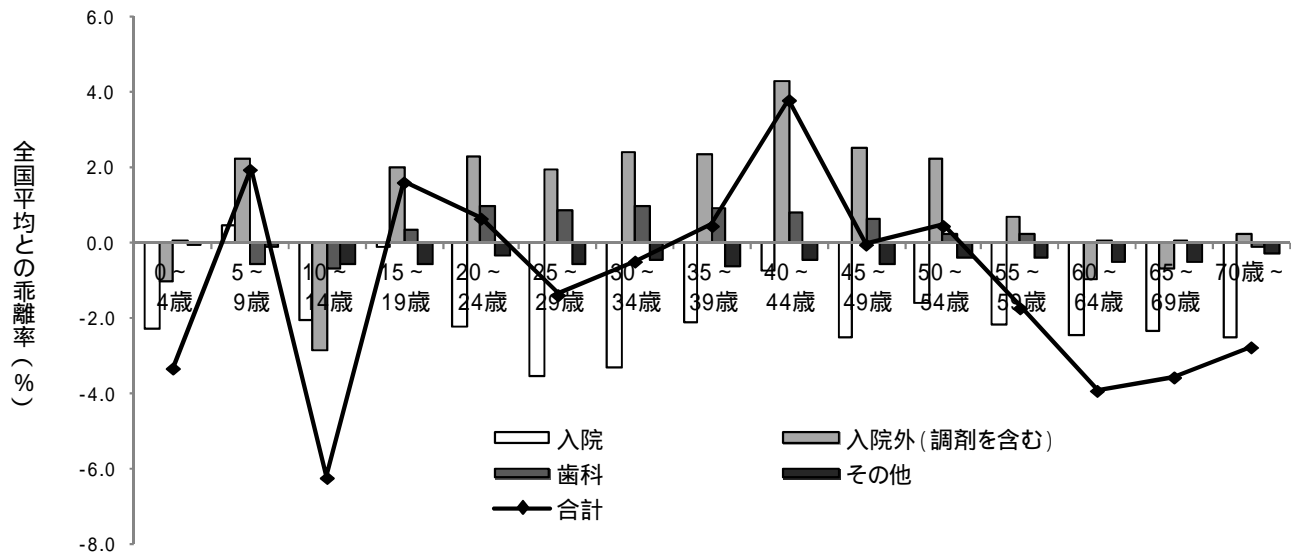
(地域差指数 - 1 = -0.023)





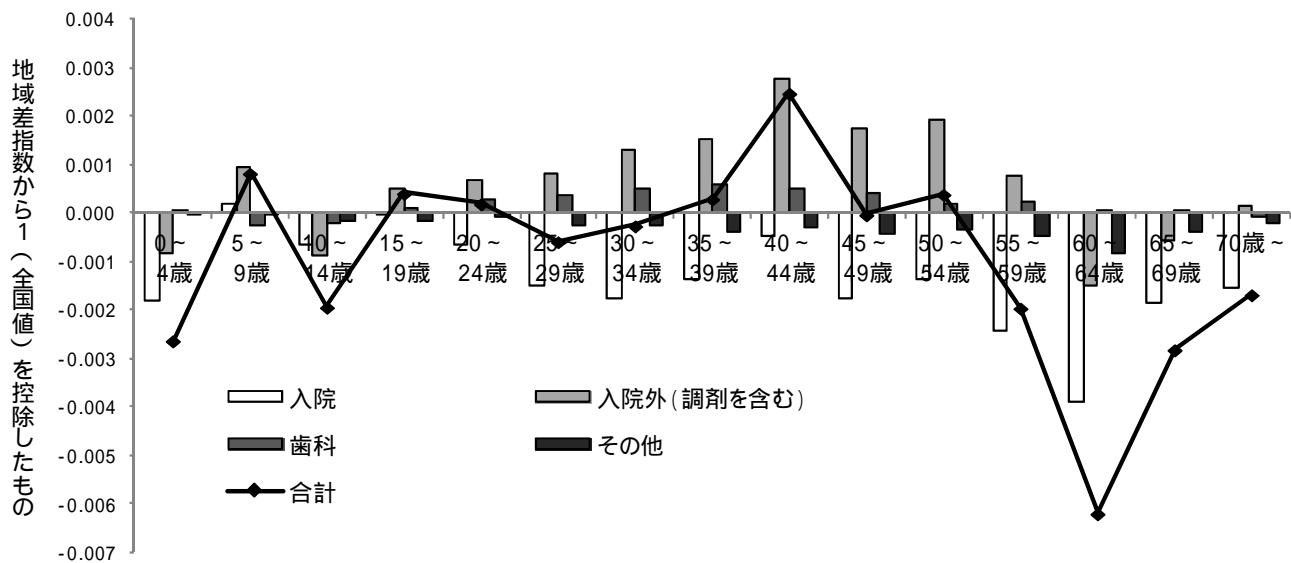
神奈川県

(乖離率(年齢計) : -0.1%)



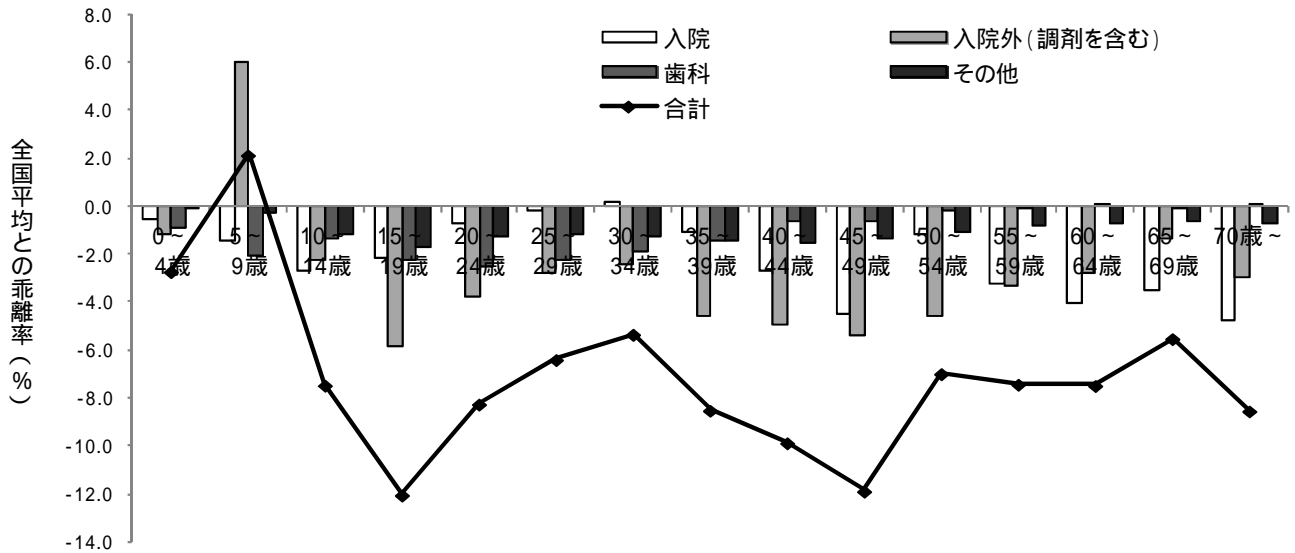
神奈川県

(地域差指数 - 1 = -0.013)



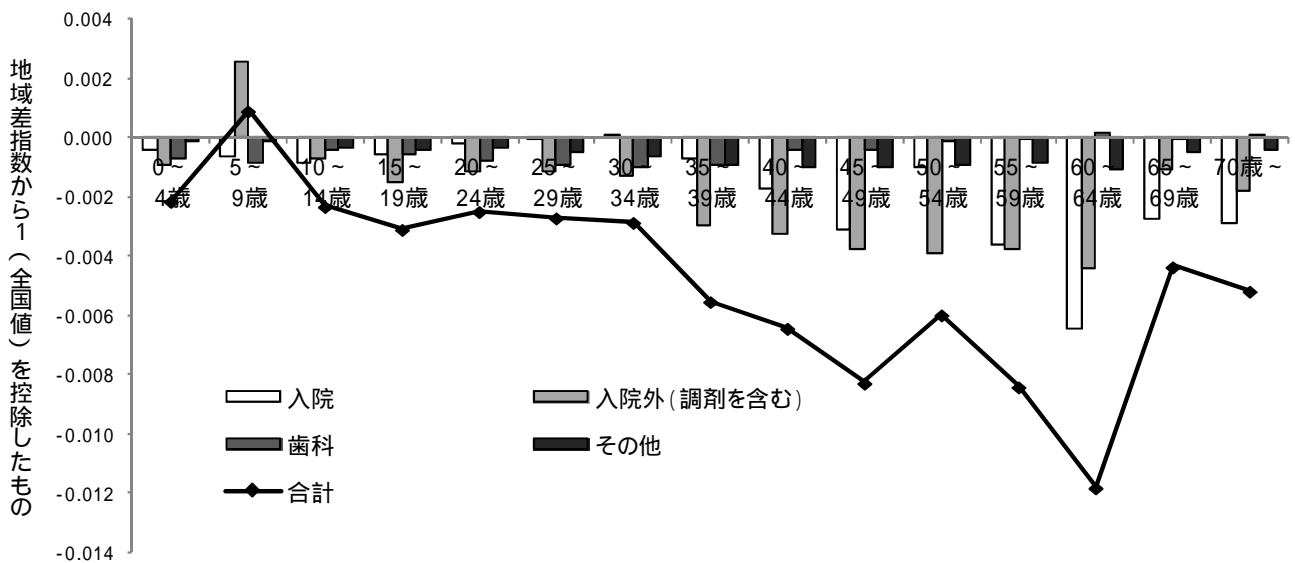
新潟県

(乖離率(年齢計) : -5.7%)



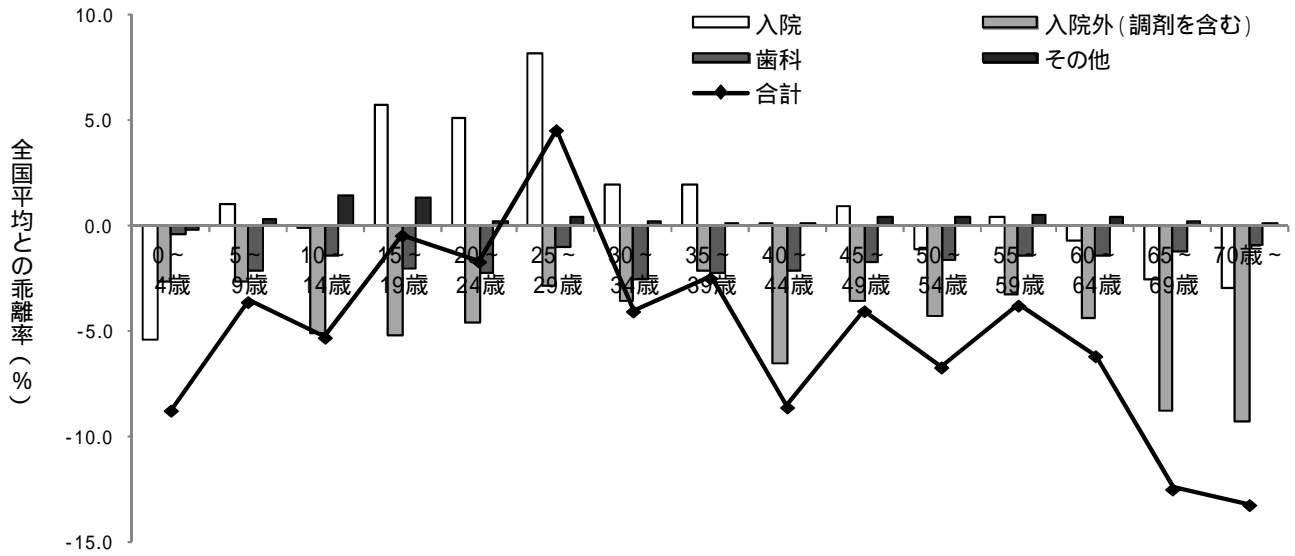
新潟県

(地域差指数 - 1 = -0.070)



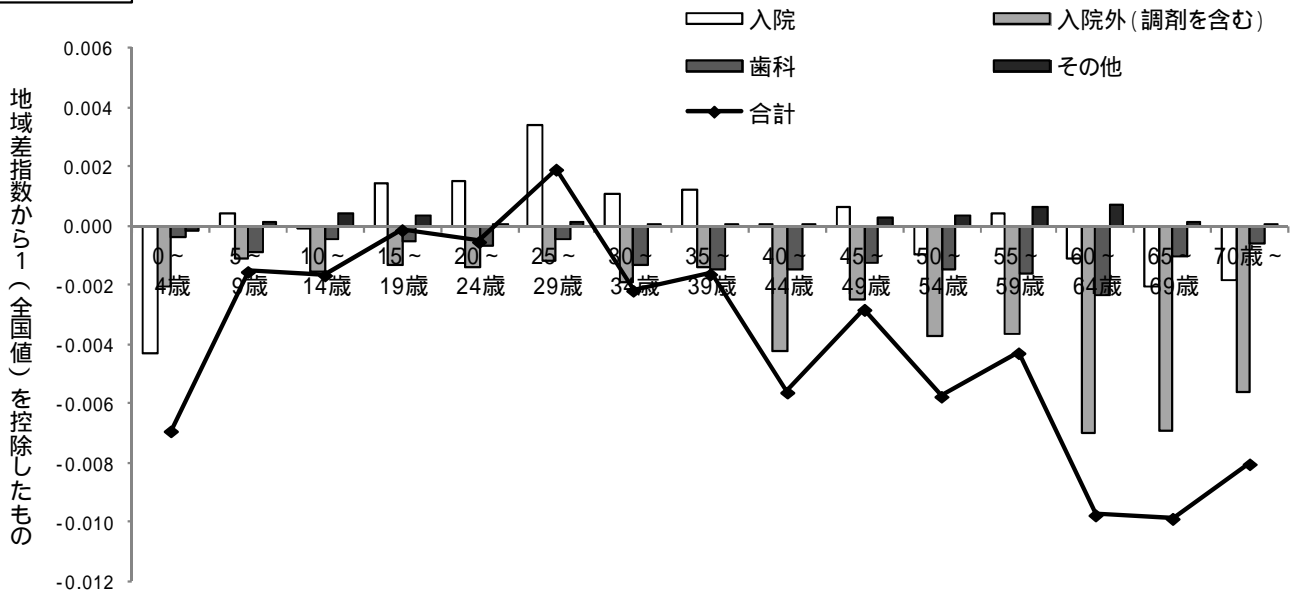
富山県

(乖離率(年齢計) : -4.6%)



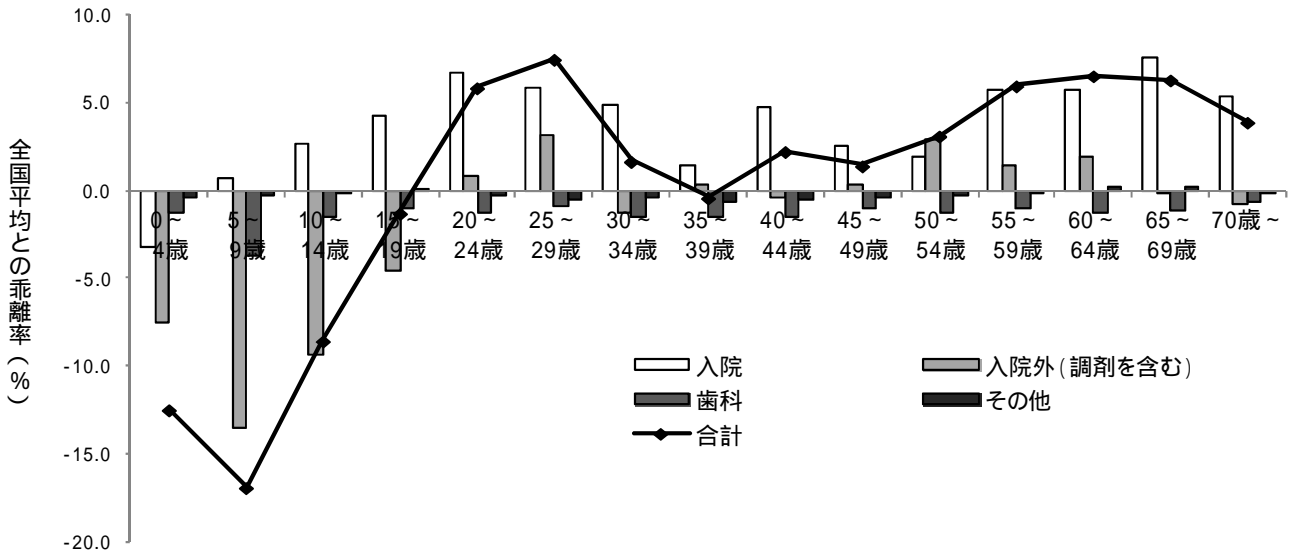
富山県

(地域差指数 - 1 = -0.058)



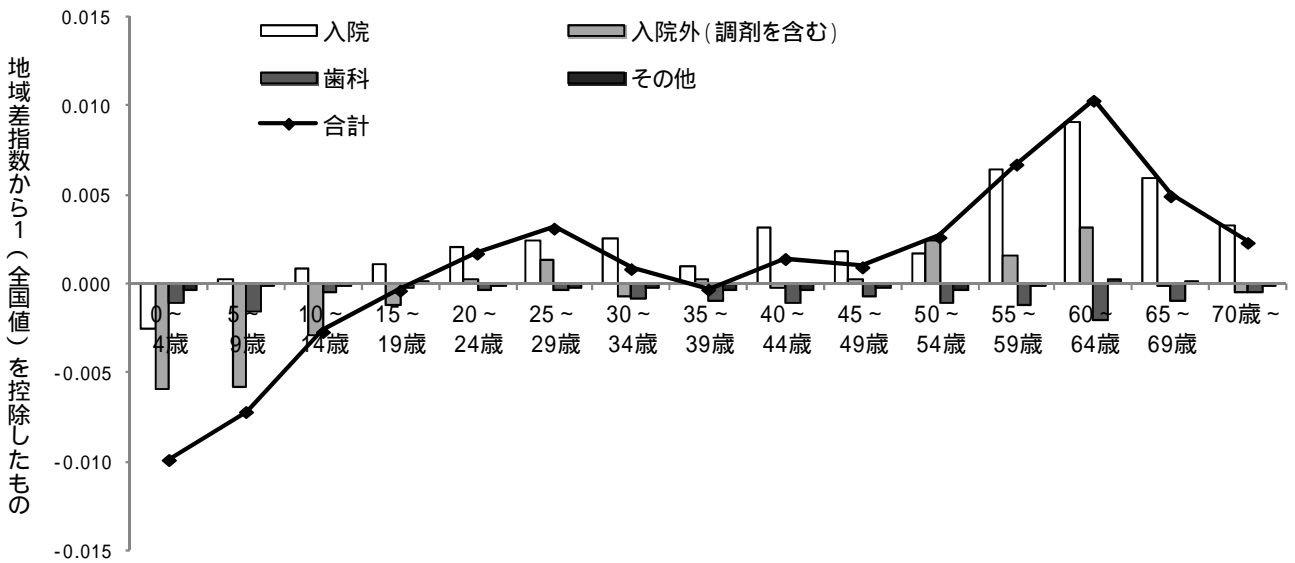
石川県

(乖離率(年齢計) : 1.2%)



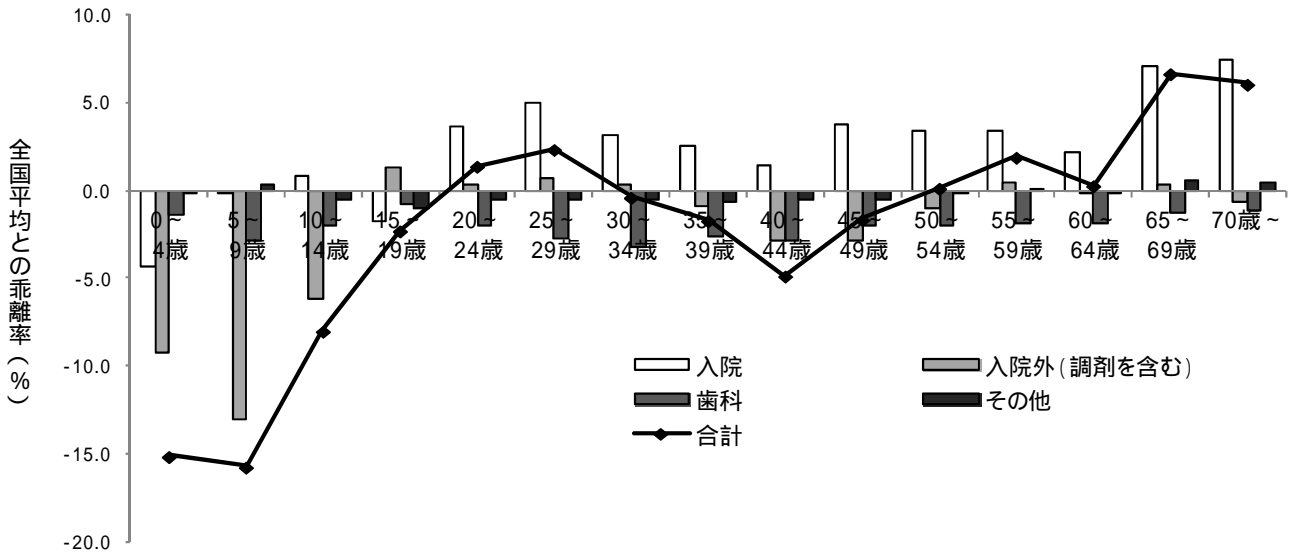
石川県

(地域差指数 - 1 = 0.015)



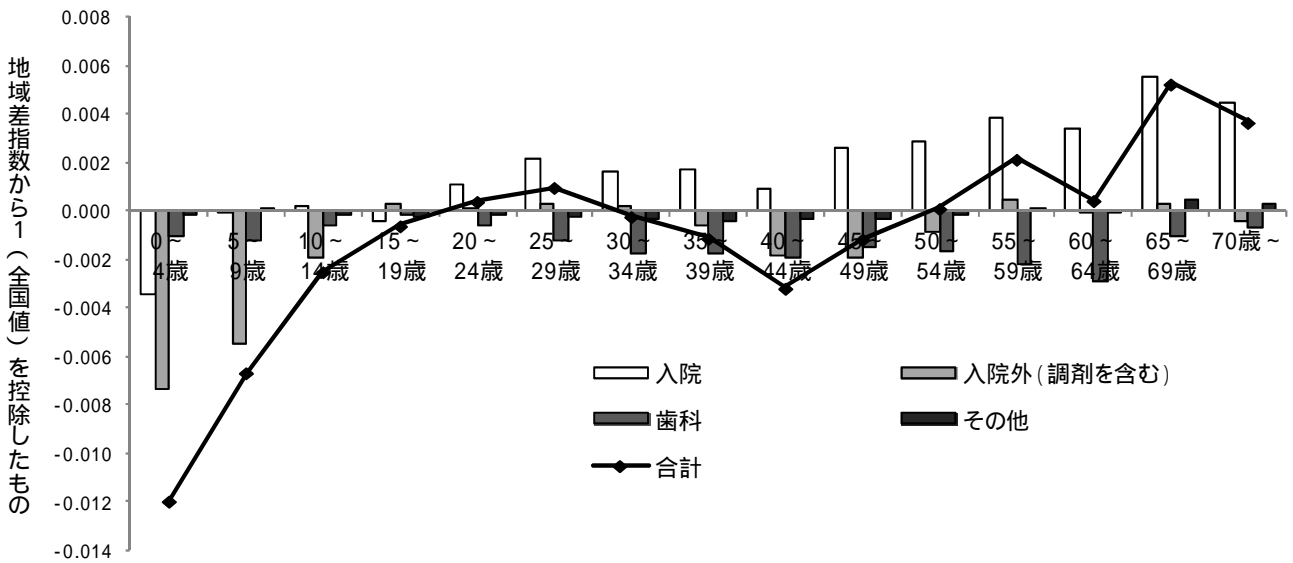
福井県

(乖離率(年齢計) : -0.6%)



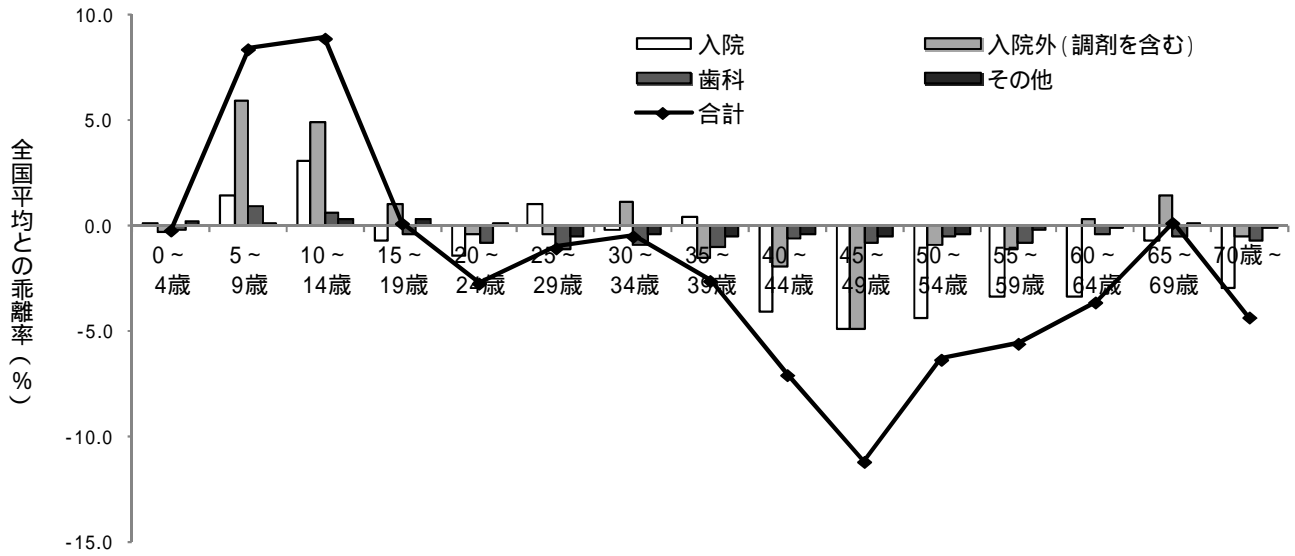
福井県

(地域差指数 - 1 = -0.014)



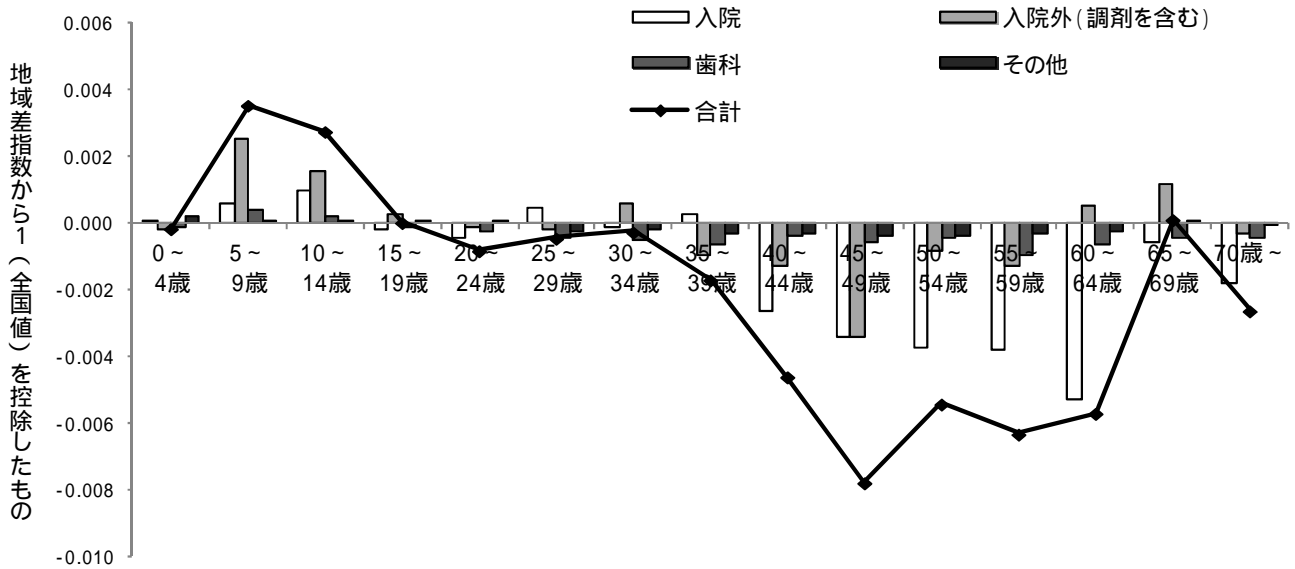
山梨県

(乖離率(年齢計) : -1.9%)



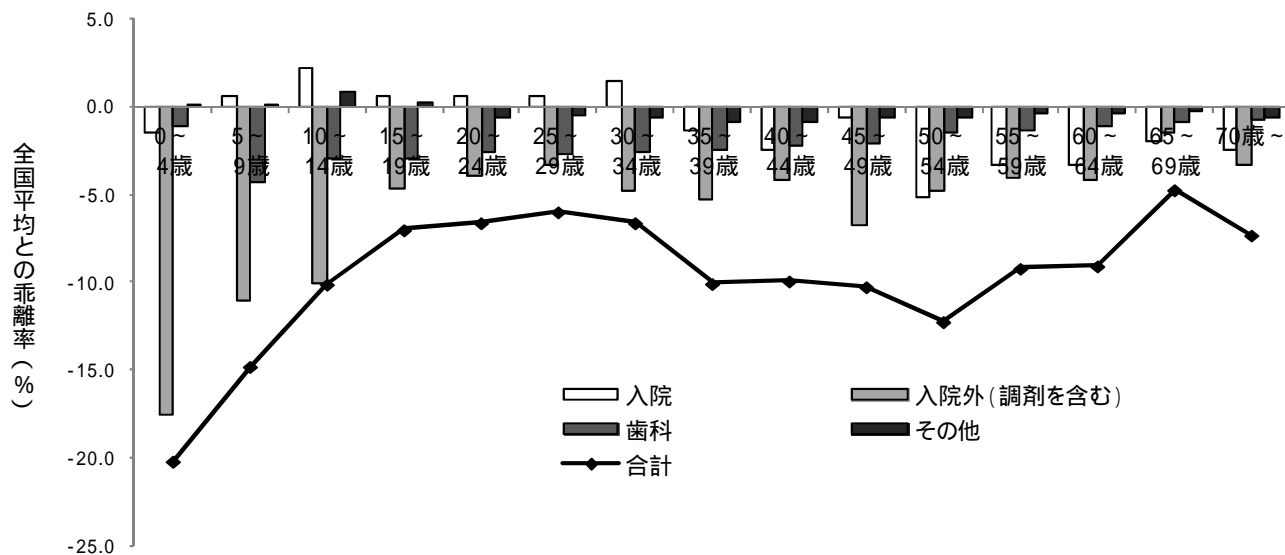
山梨県

(地域差指数 - 1 = -0.029)



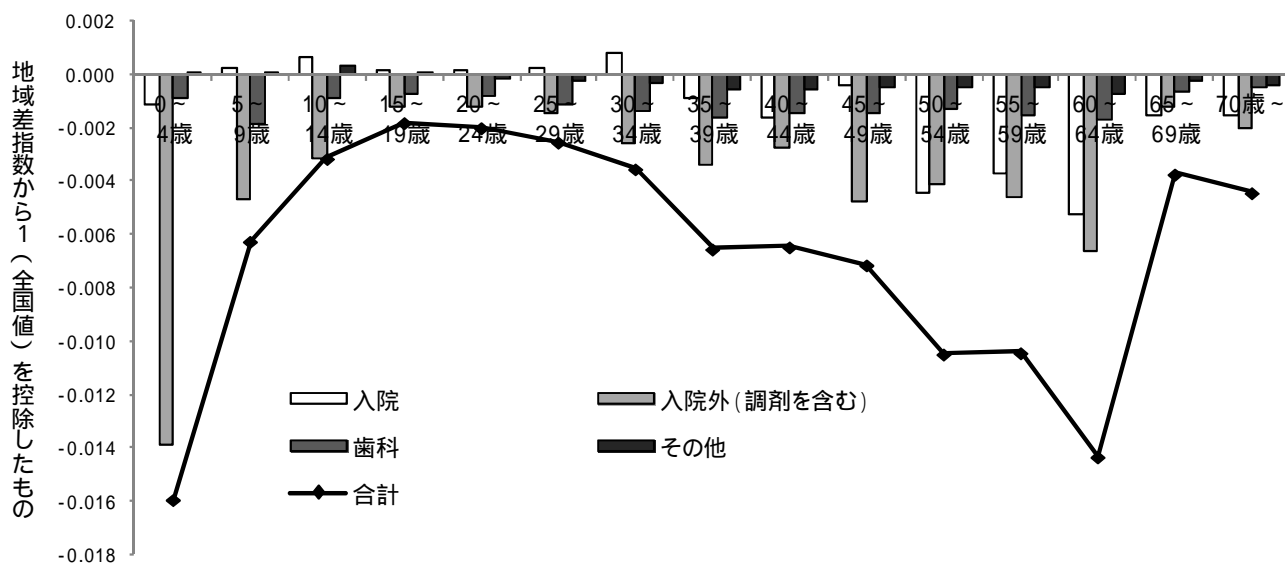
長野県

(乖離率(年齢計) : -8.9%)



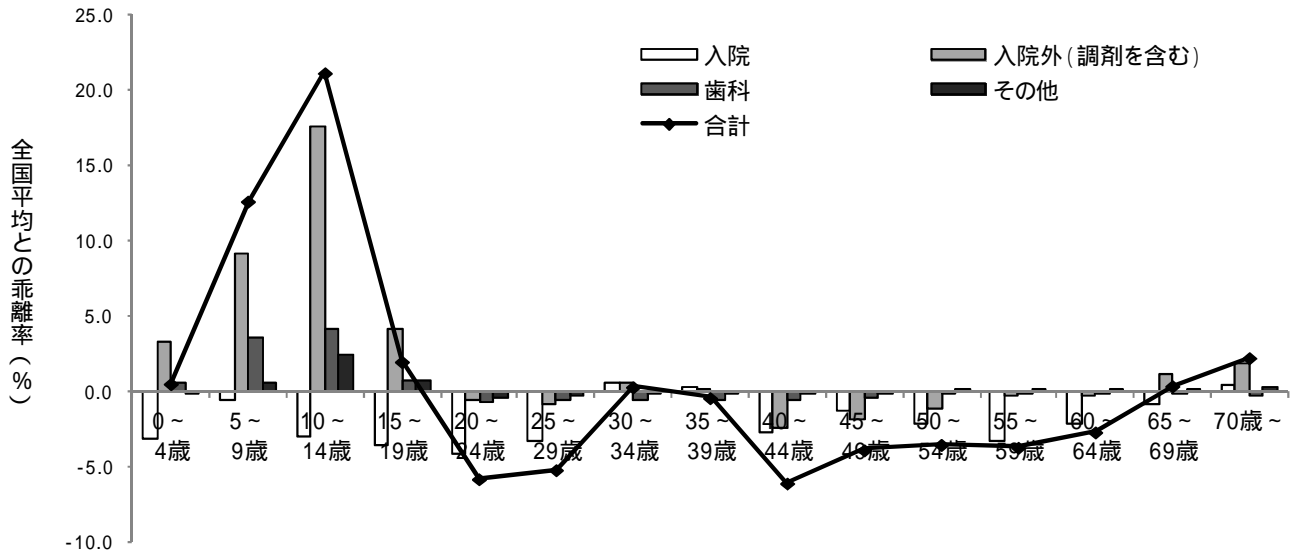
長野県

(地域差指数 - 1 = -0.098)



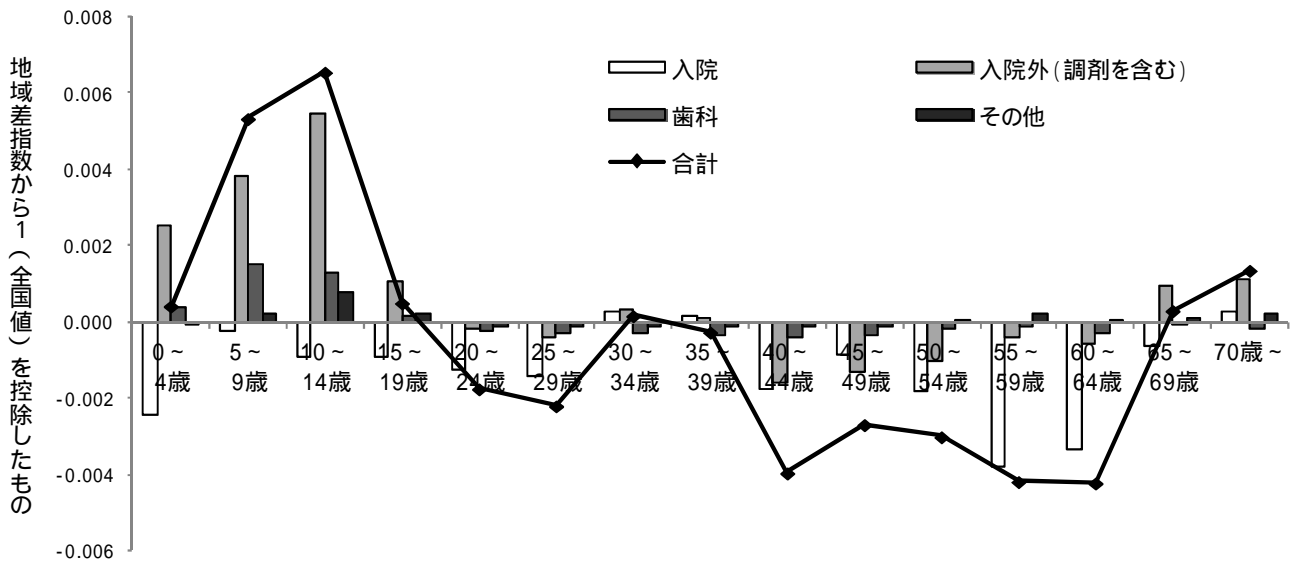
岐阜県

(乖離率(年齢計) : -0.9%)



岐阜県

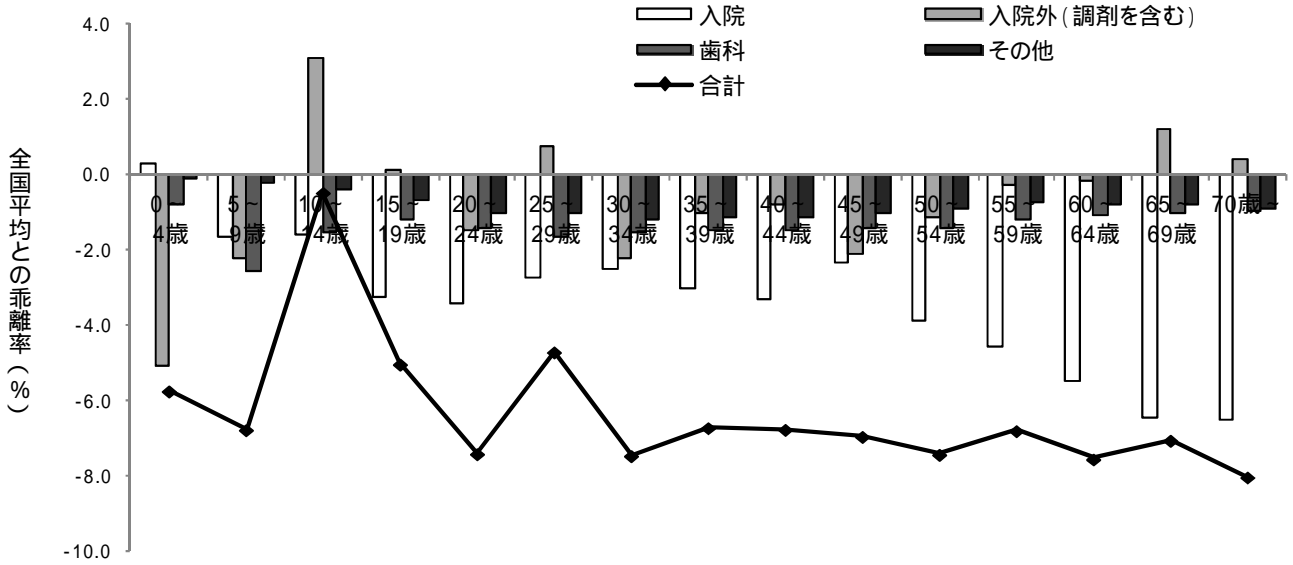
(地域差指数 - 1 = -0.007)





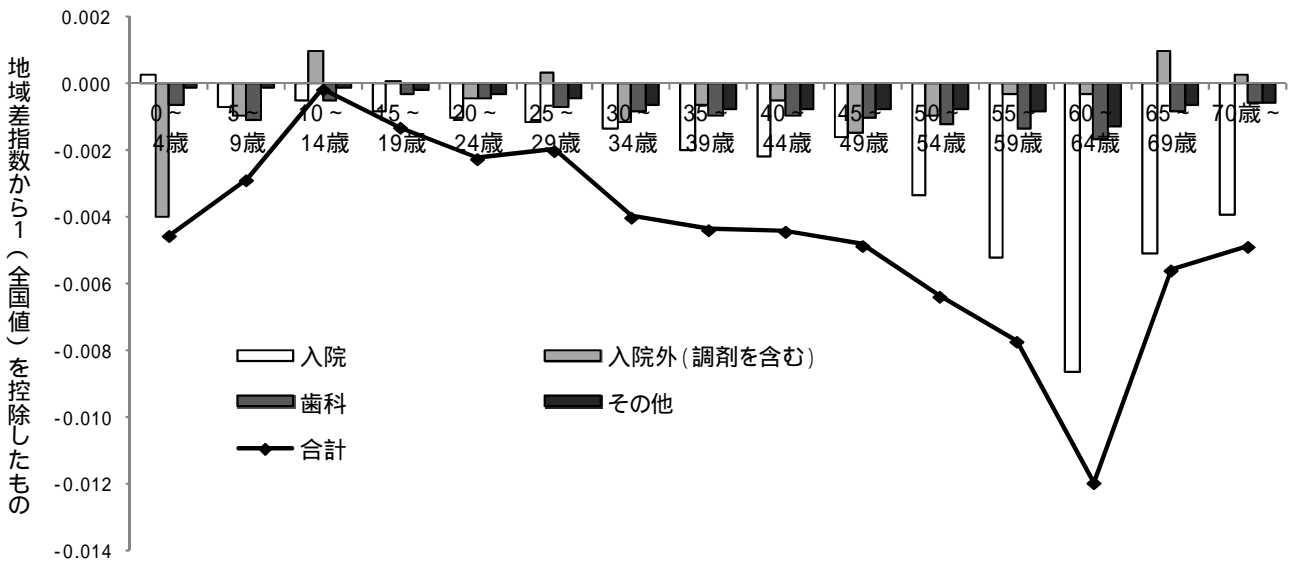
静岡県

(乖離率(年齢計) : -5.9%)



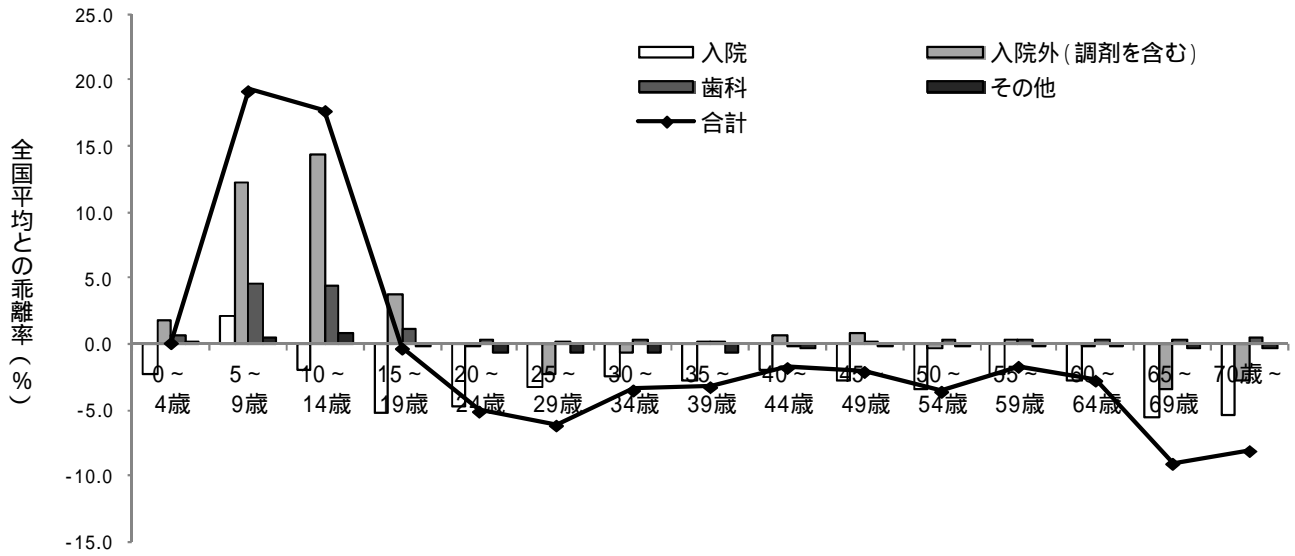
静岡県

(地域差指数 - 1 = -0.067)



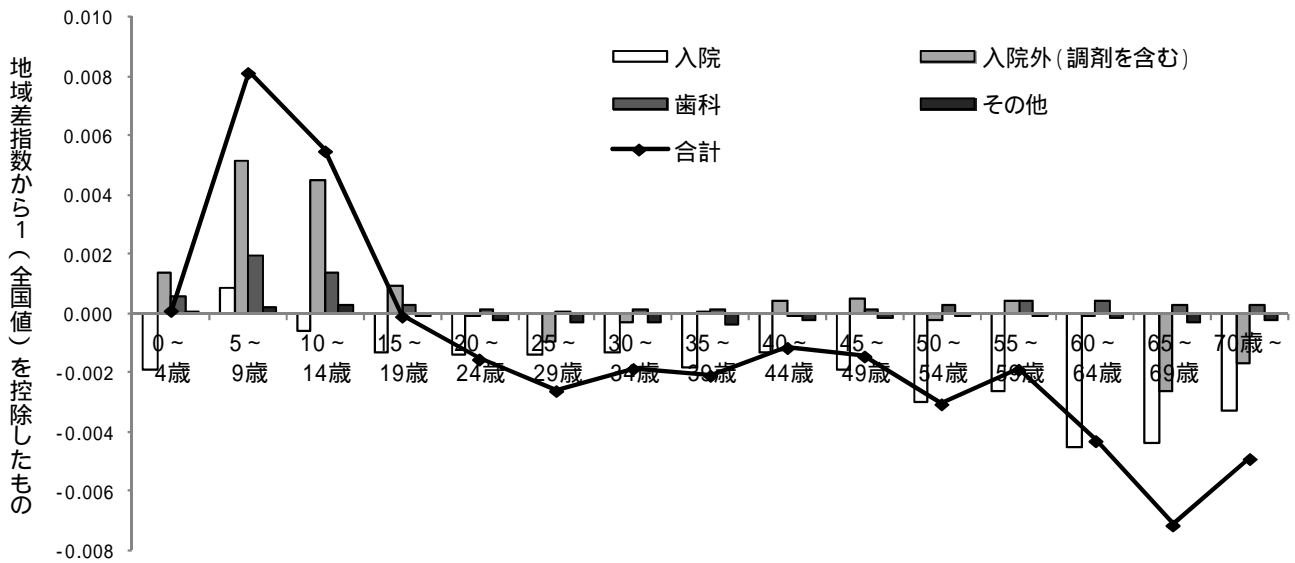
愛知県

(乖離率(年齢計) : -4.0%)



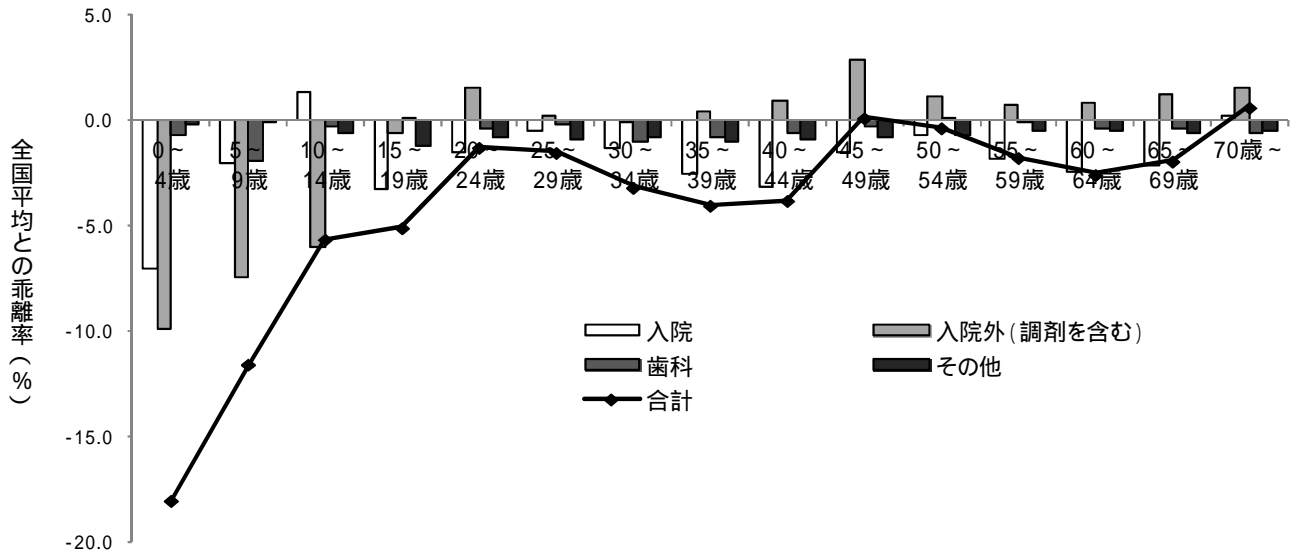
愛知県

(地域差指数 - 1 = -0.018)



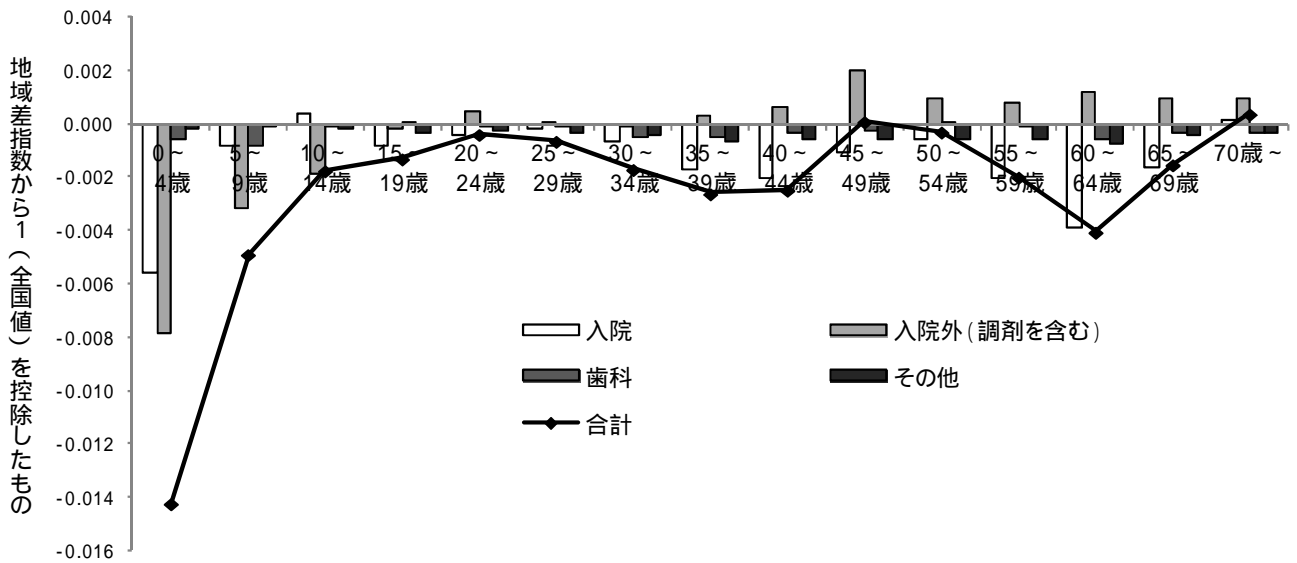
三重県

(乖離率(年齢計) : -4.4%)



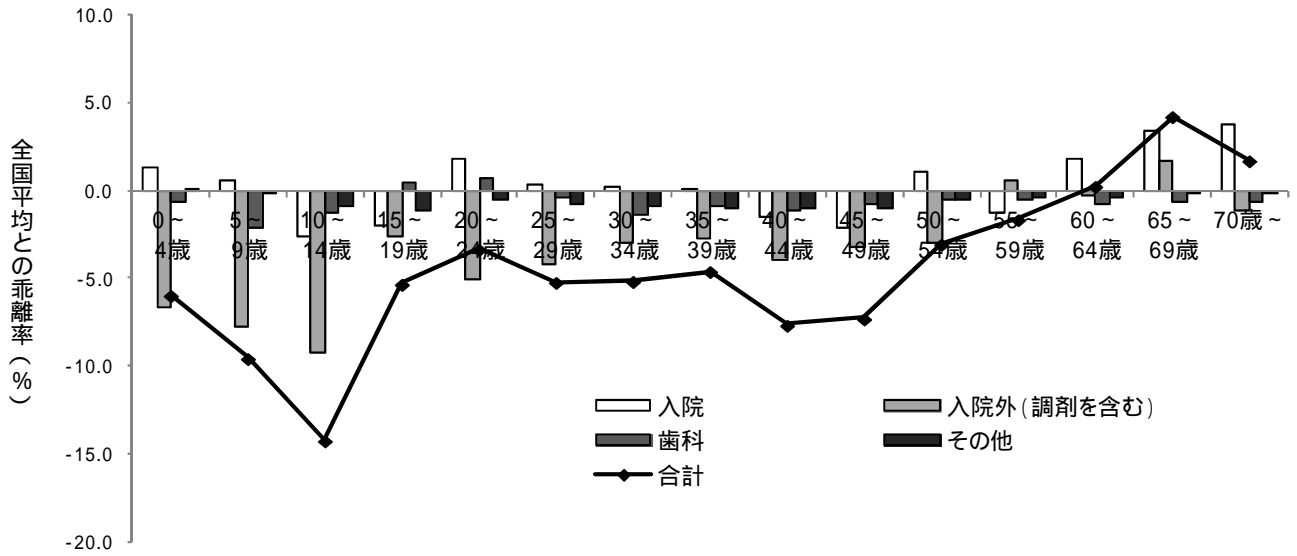
三重県

(地域差指数 - 1 = -0.037)



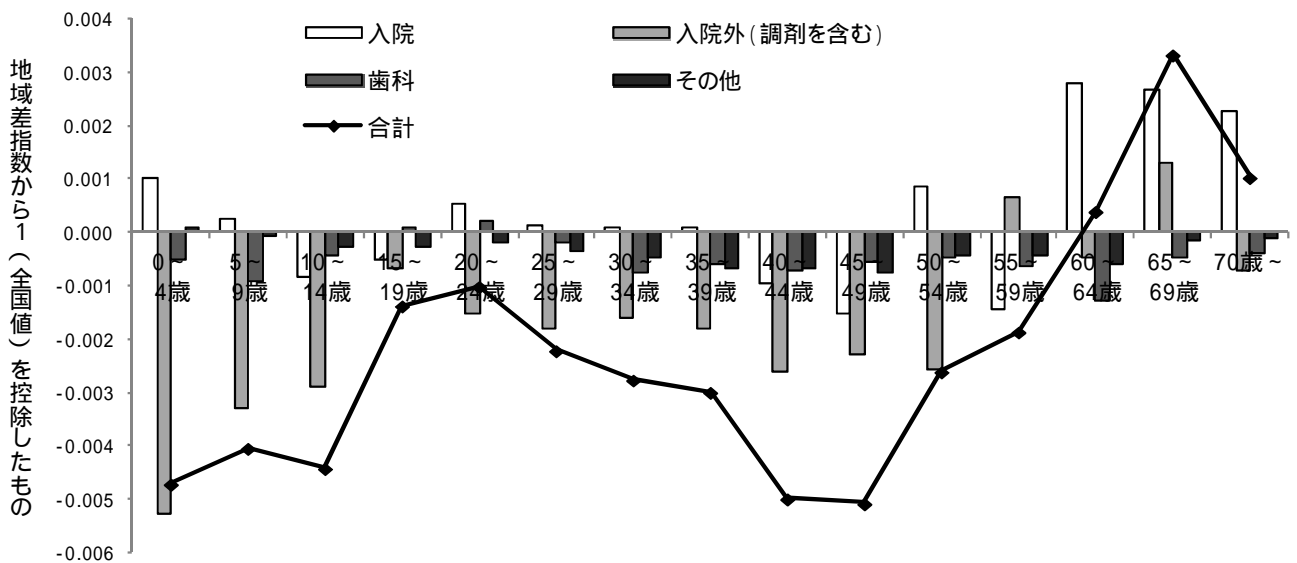
滋賀県

(乖離率(年齢計) : -4.0%)



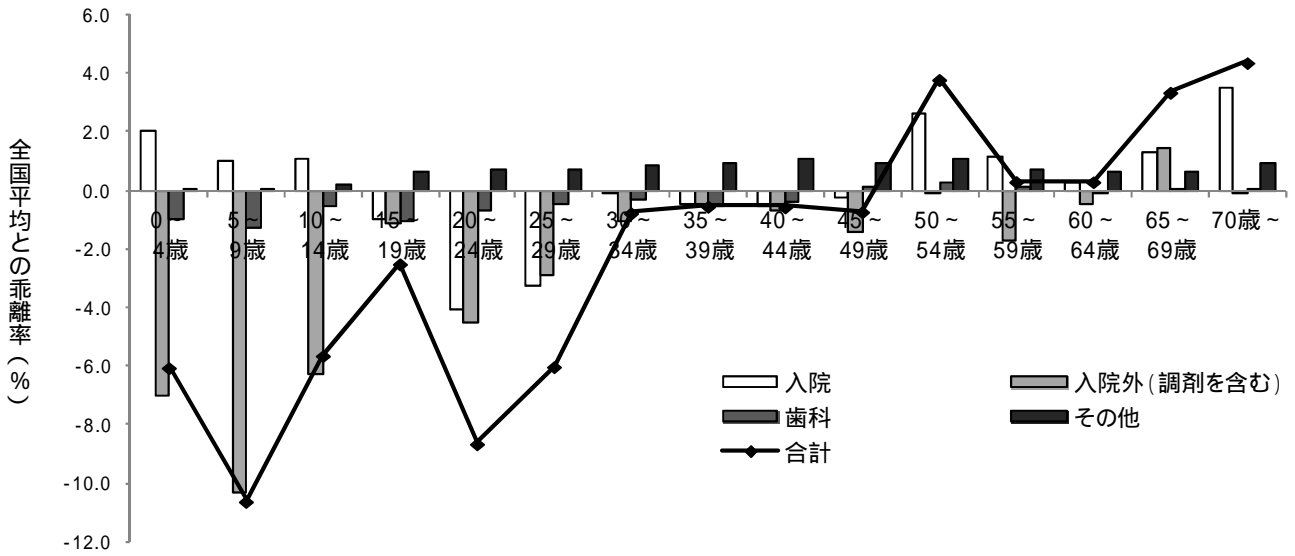
滋賀県

(地域差指数 - 1 = -0.033)



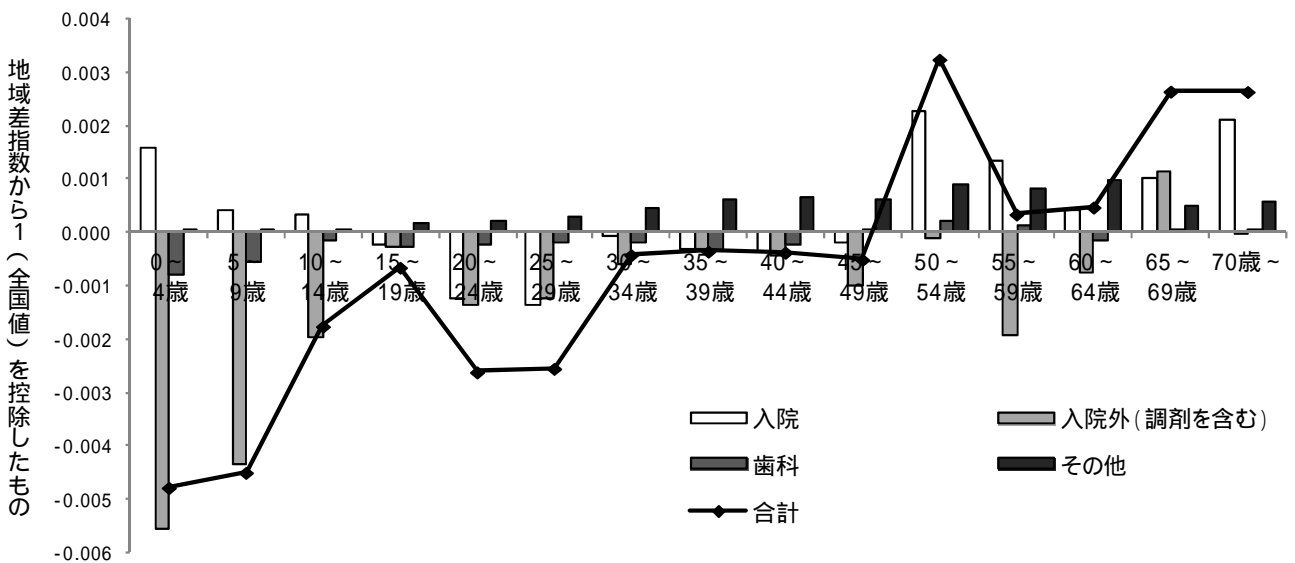
京都府

(乖離率(年齢計) : -1.1%)



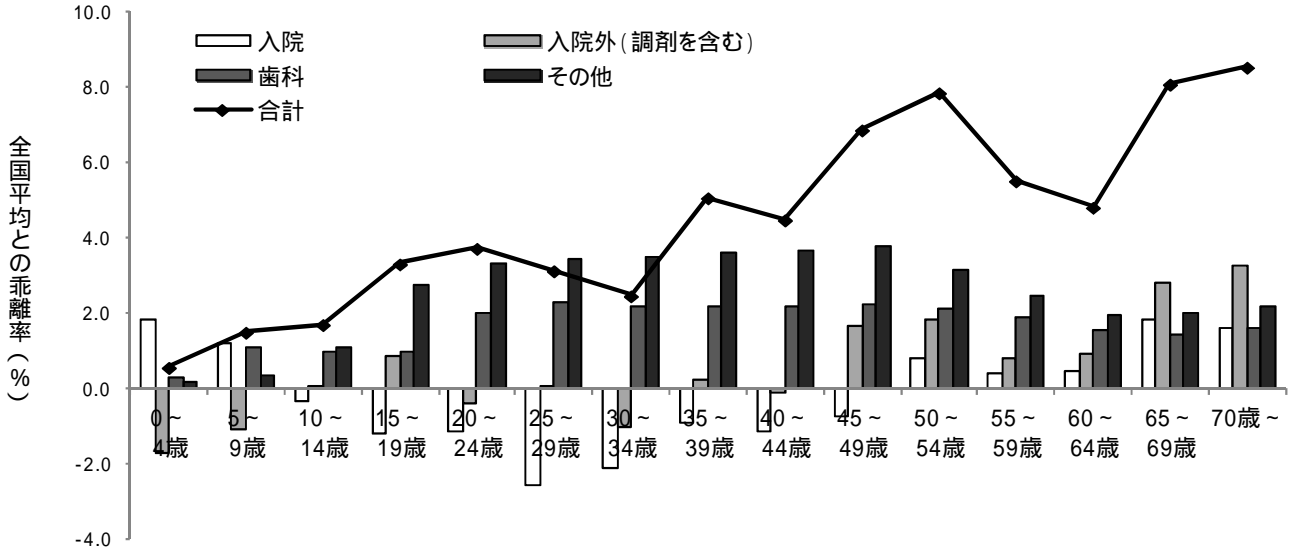
京都府

(地域差指数 - 1 = -0.009)



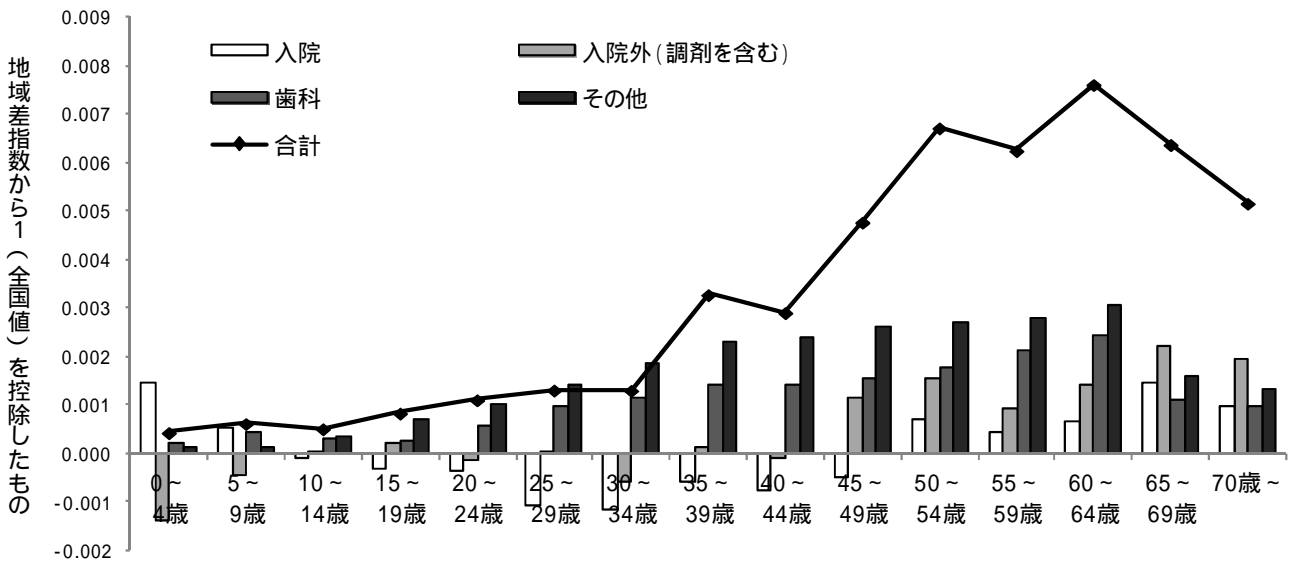
大阪府

(乖離率(年齢計) : 4.0%)



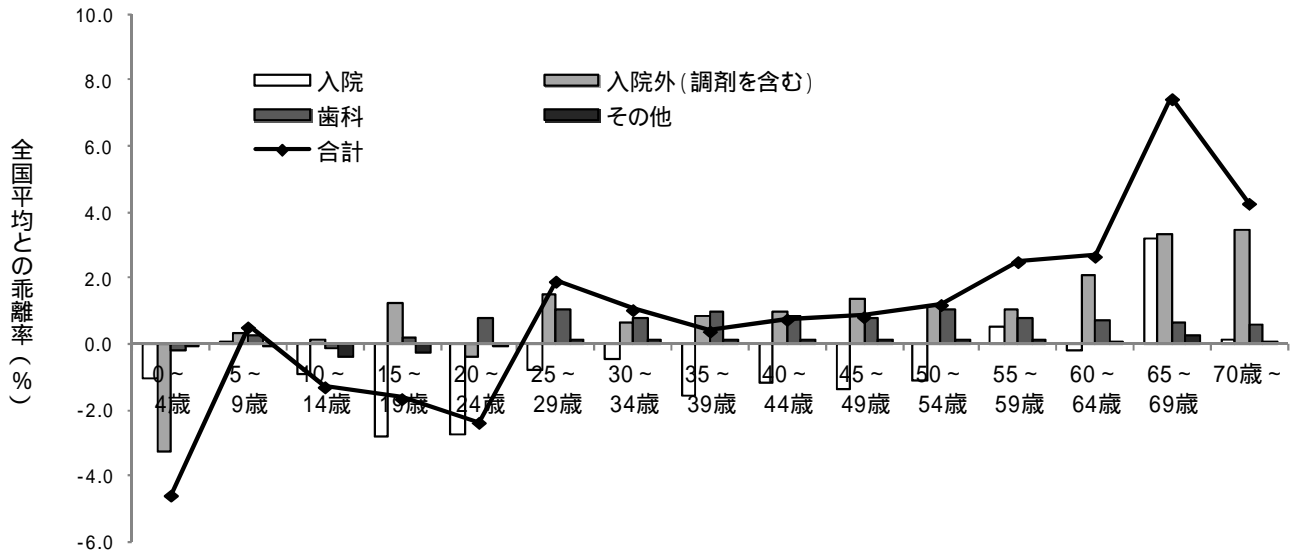
大阪府

(地域差指数 - 1 = 0.049)



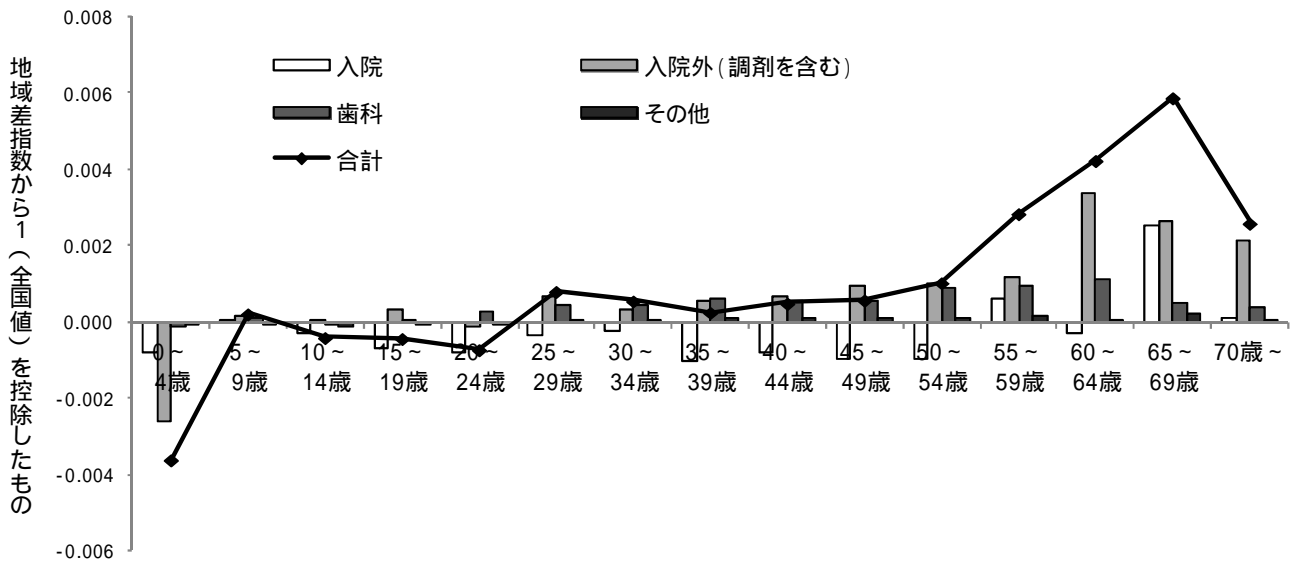
兵庫県

(乖離率(年齢計) : 0.9%)



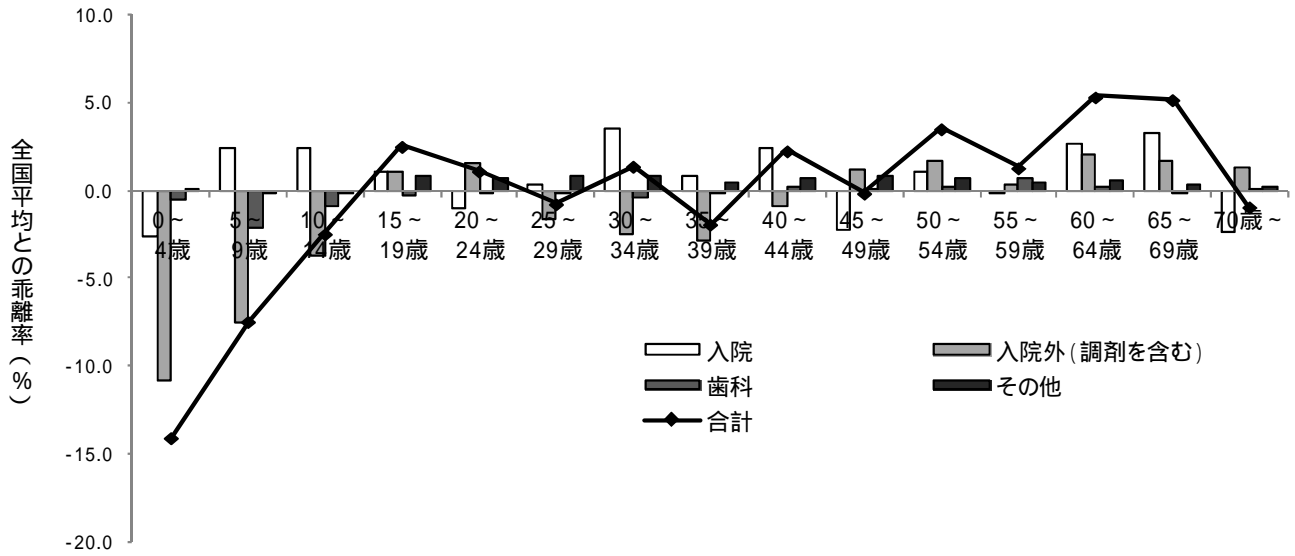
兵庫県

(地域差指数 - 1 = 0.014)



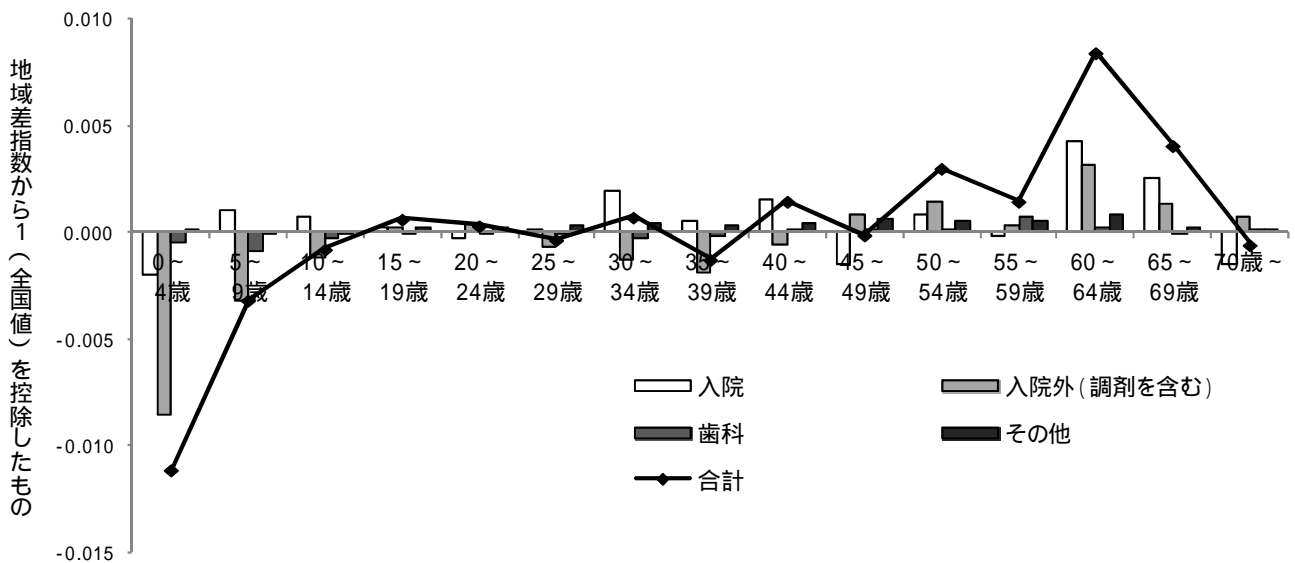
奈良県

(乖離率(年齢計) : 1.5%)



奈良県

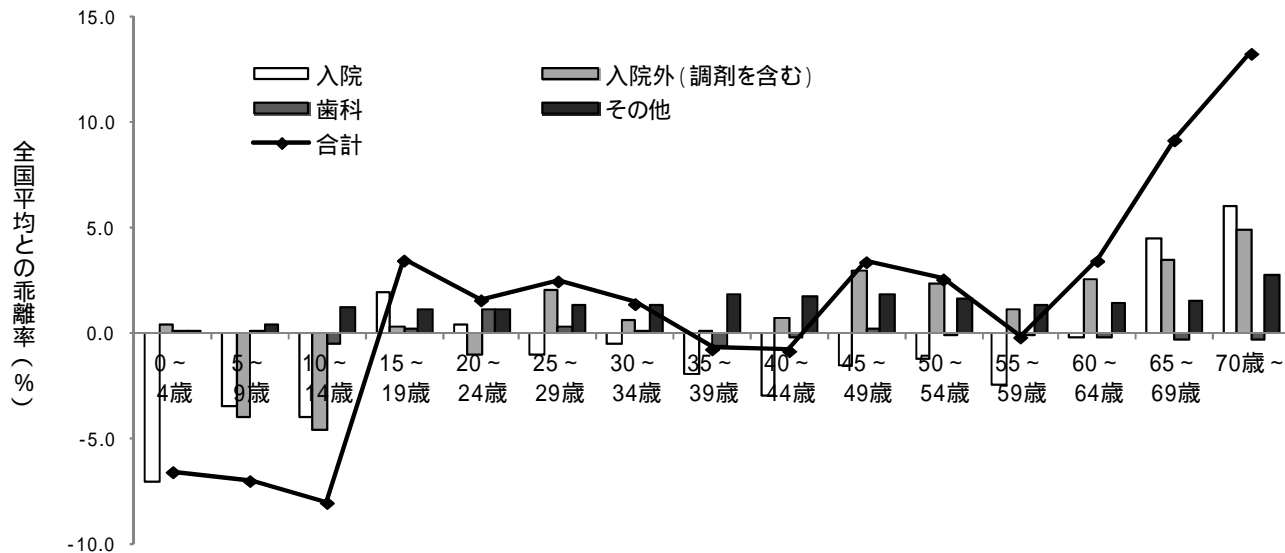
(地域差指数 - 1 = 0.003)





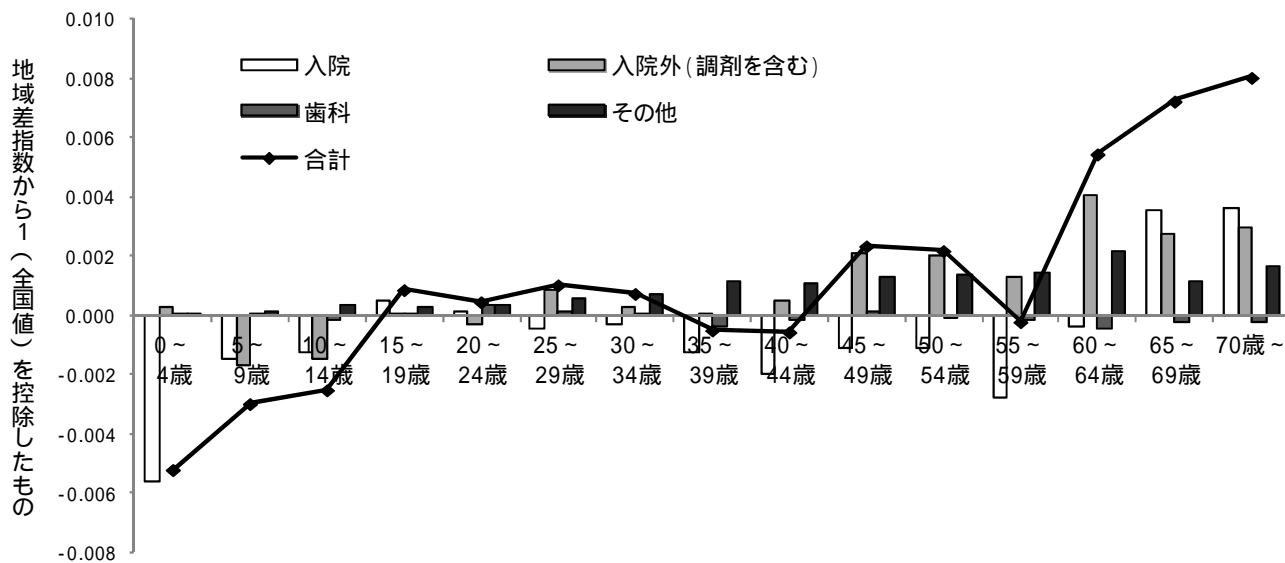
和歌山県

(乖離率(年齢計) : 0.1%)



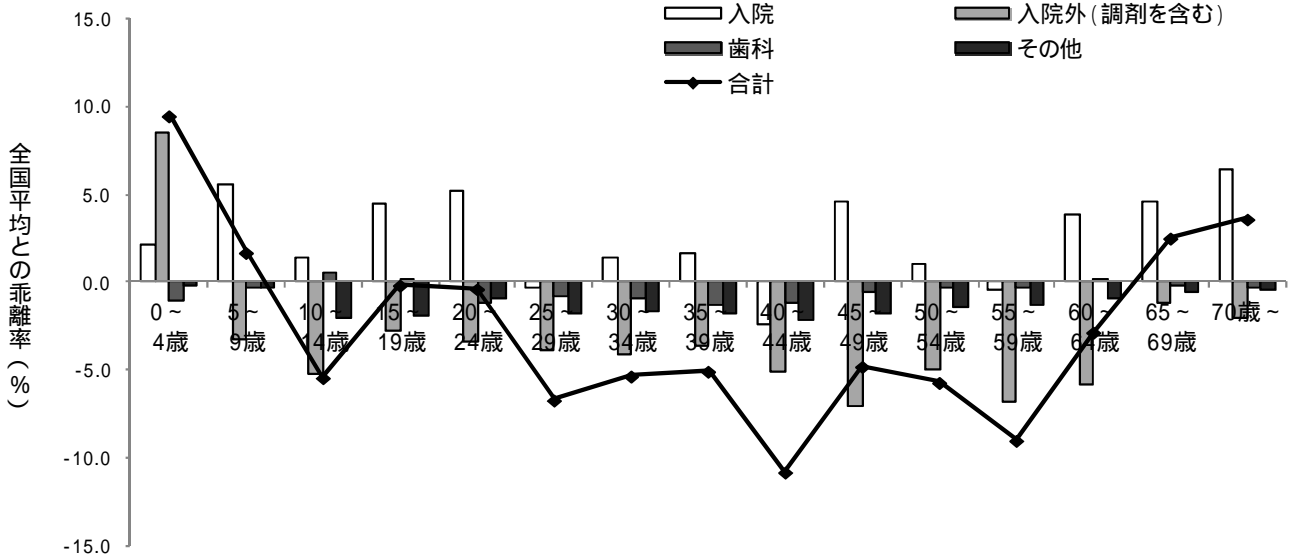
和歌山県

(地域差指数 - 1 = 0.017)



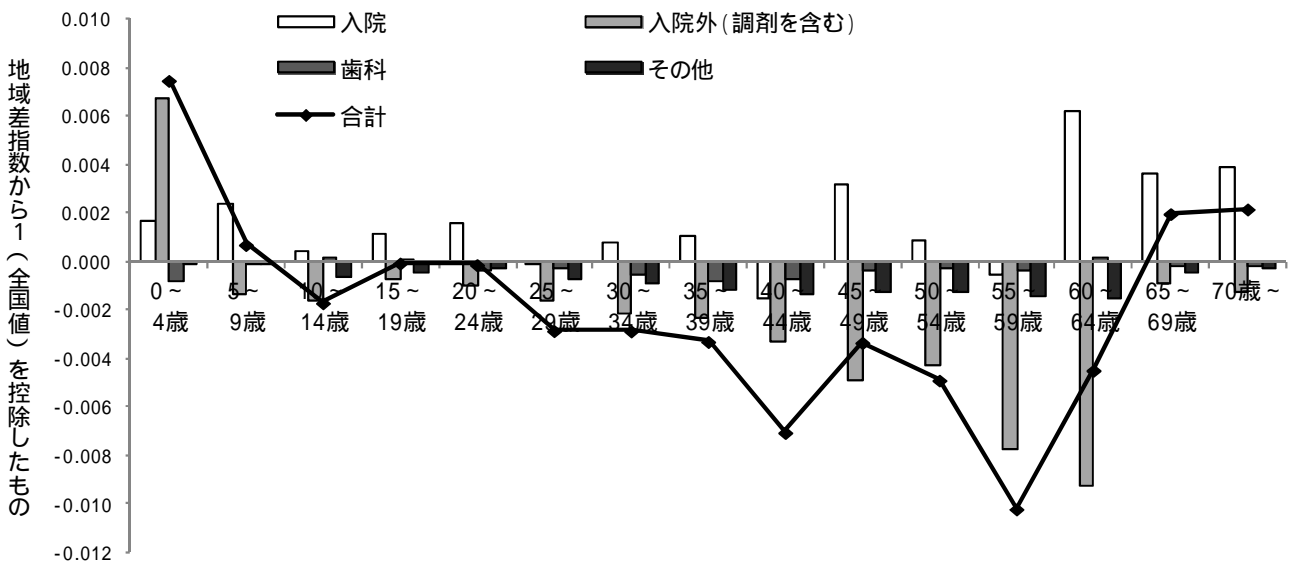
鳥取県

(乖離率(年齢計) : -2.7%)



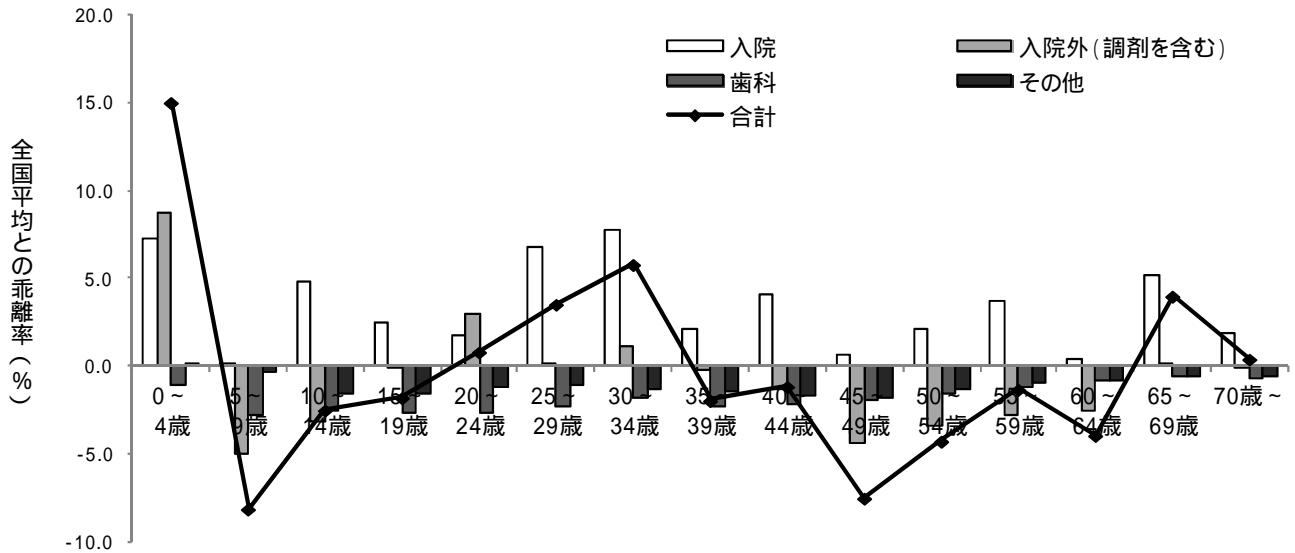
鳥取県

(地域差指数 - 1 = -0.028)



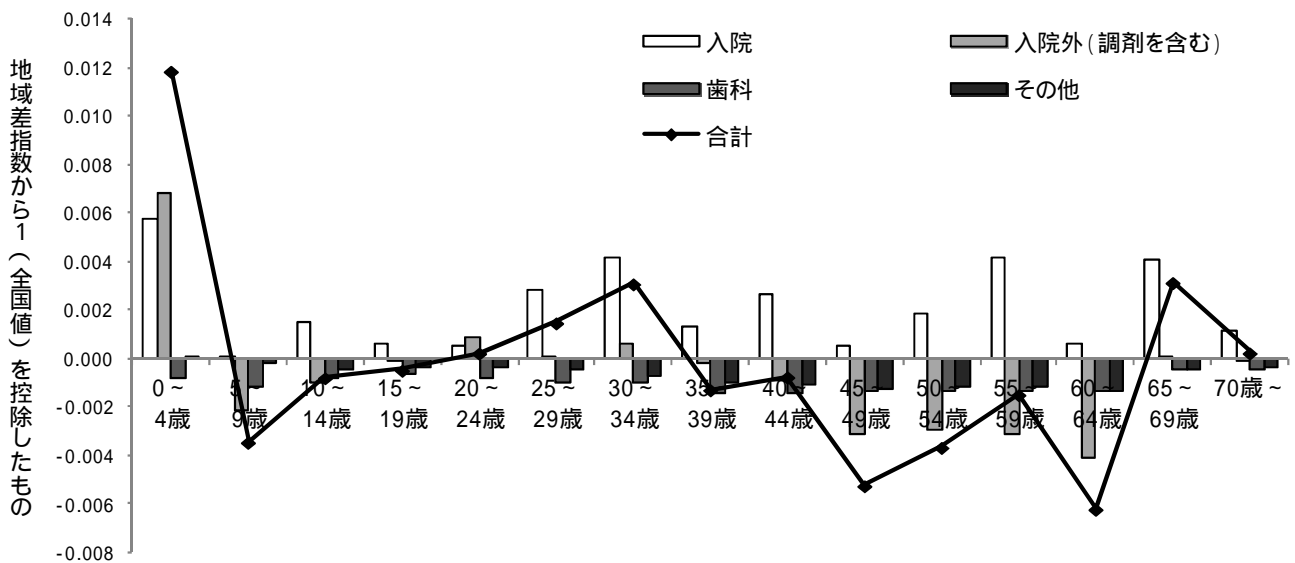
島根県

(乖離率(年齢計) : 1.0%)



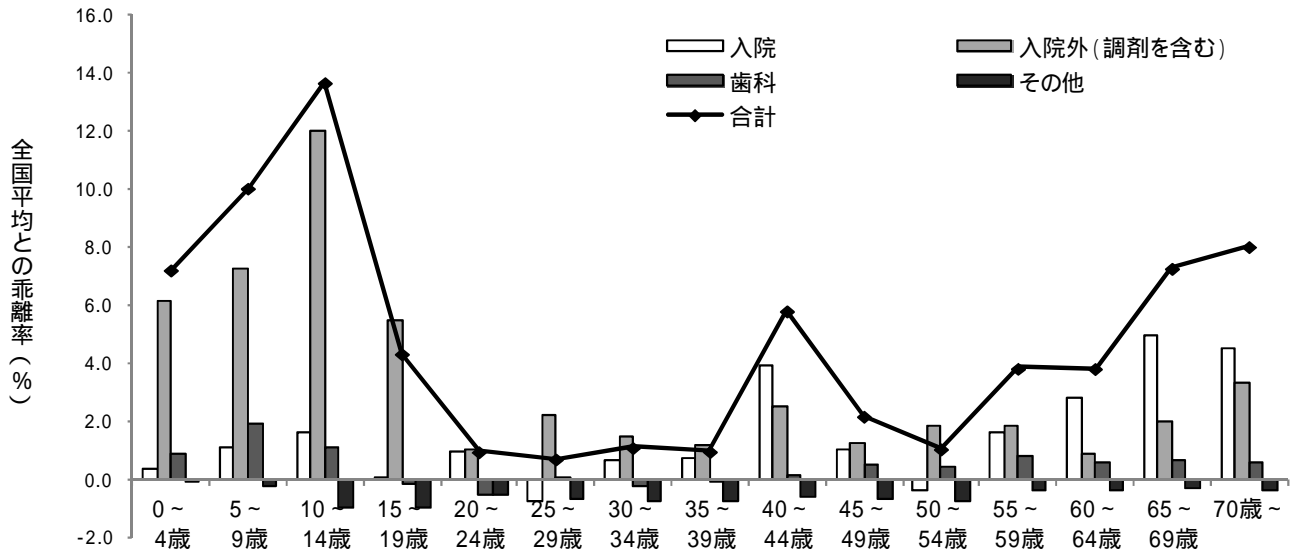
島根県

(地域差指数 - 1 = -0.003)



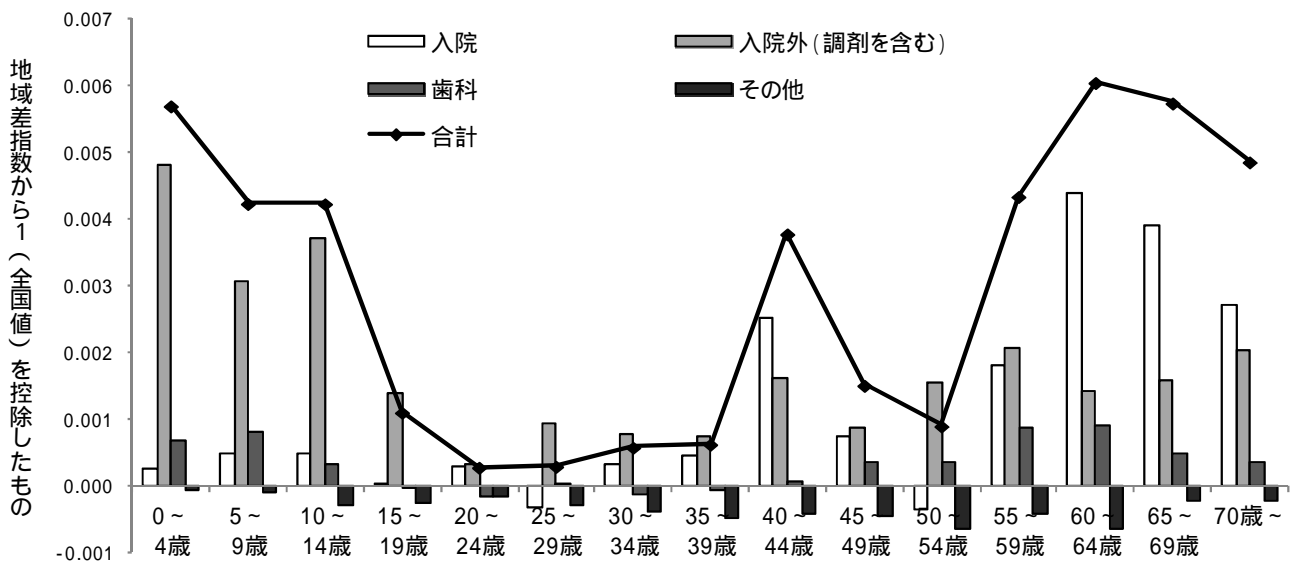
岡山県

(乖離率(年齢計) : 3.5%)



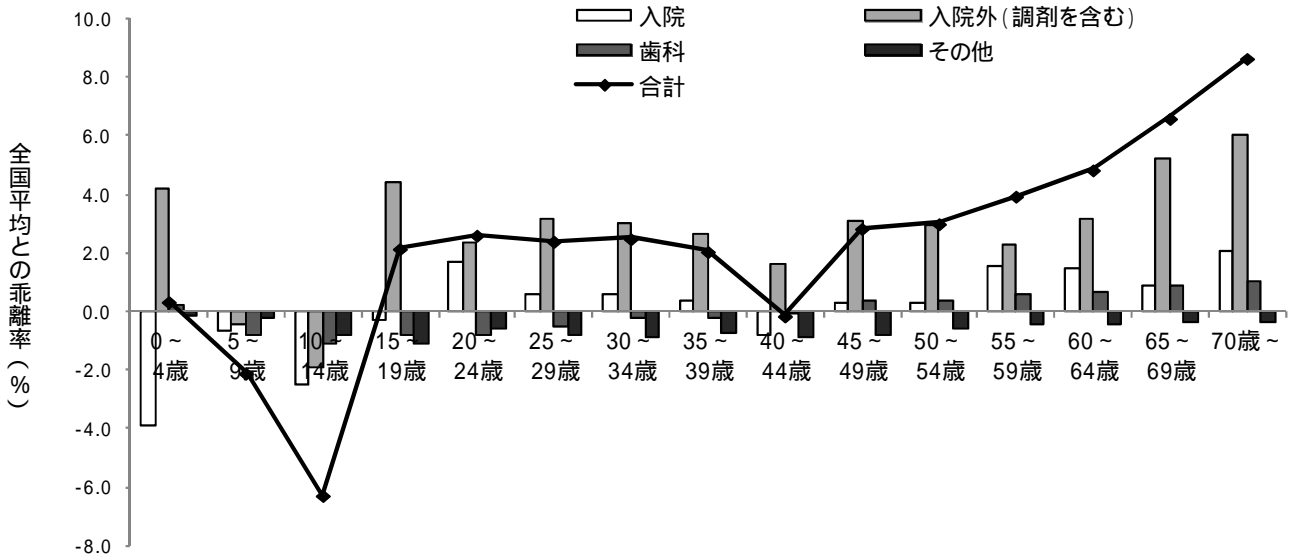
岡山県

(地域差指数 - 1 = 0.044)



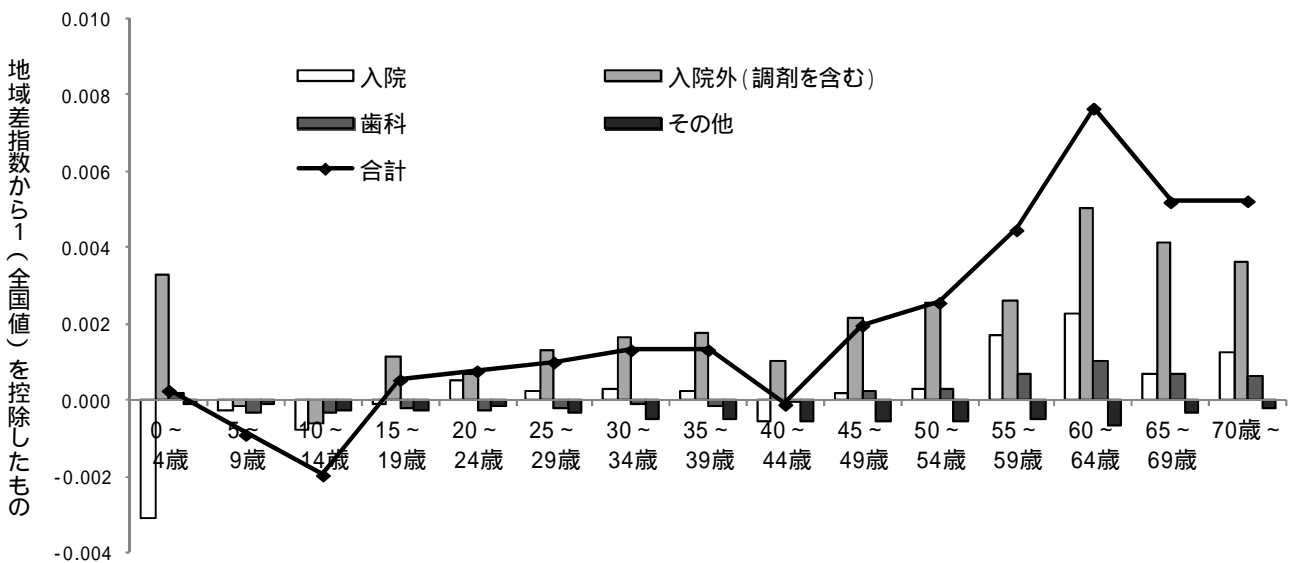
広島県

(乖離率(年齢計) : 2.3%)



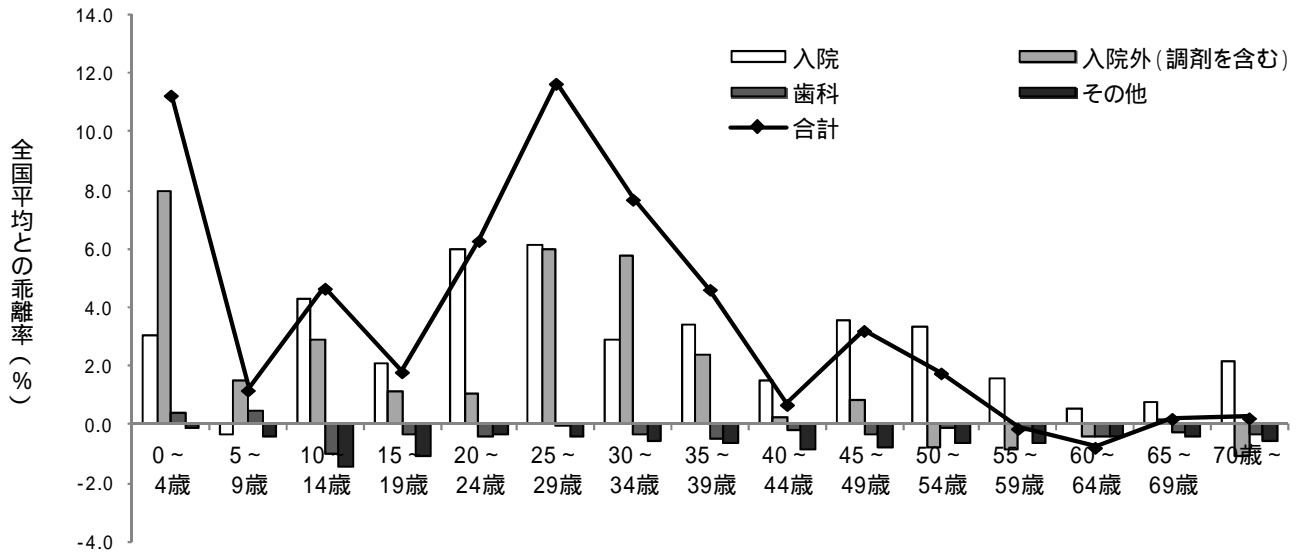
広島県

(地域差指数 - 1 = 0.030)



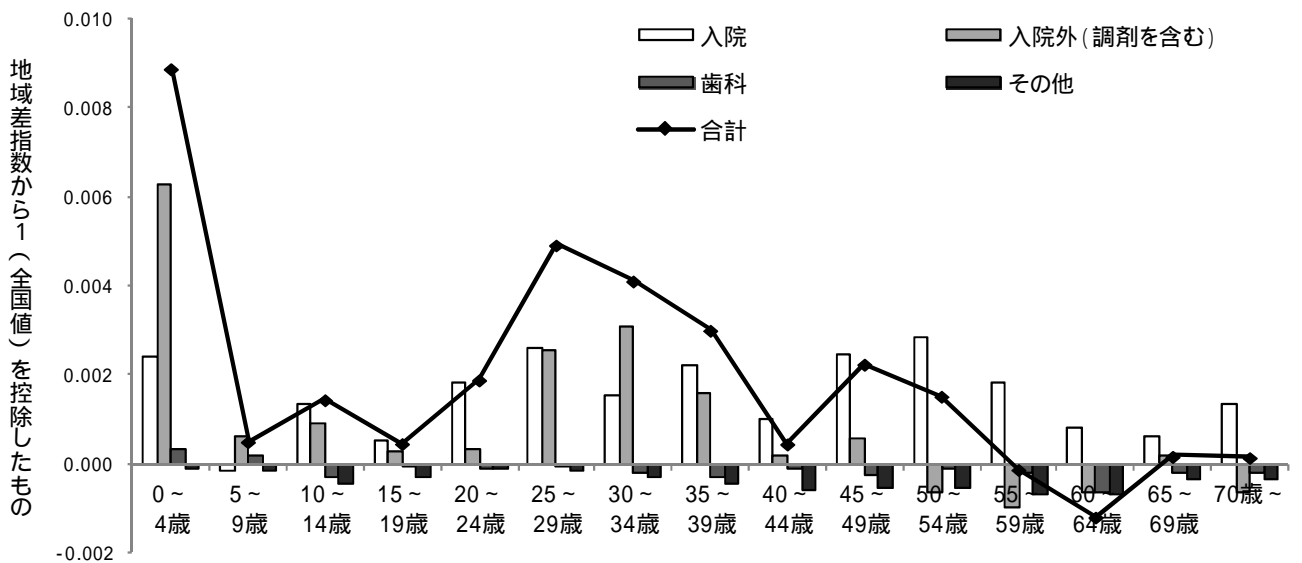
山口県

(乖離率(年齢計) : 5.6%)



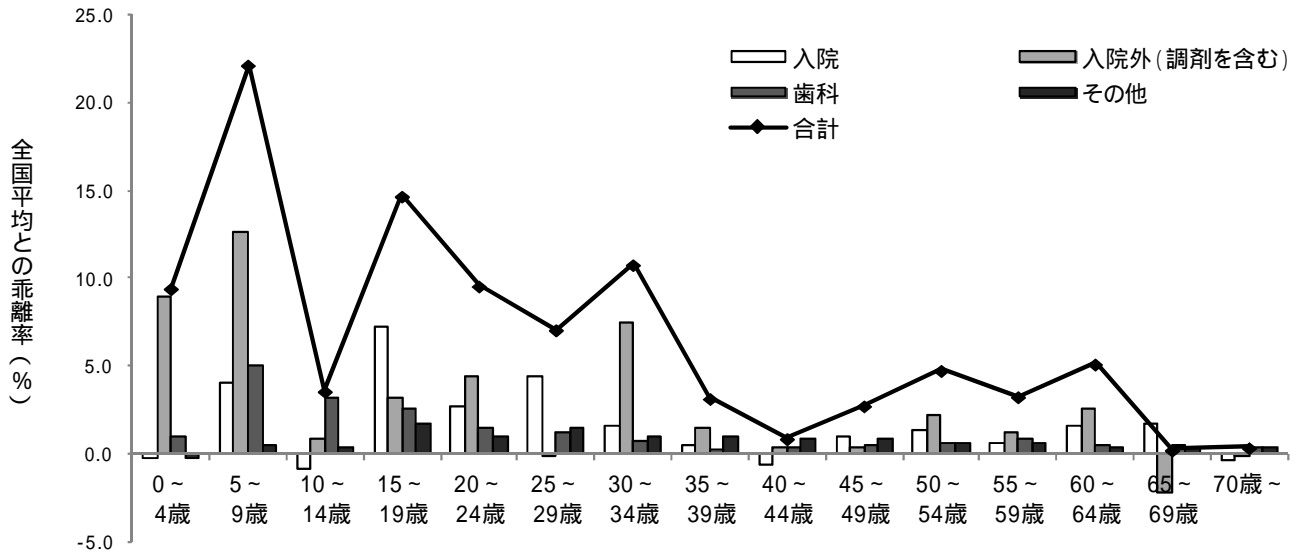
山口県

(地域差指数 - 1 = 0.029)



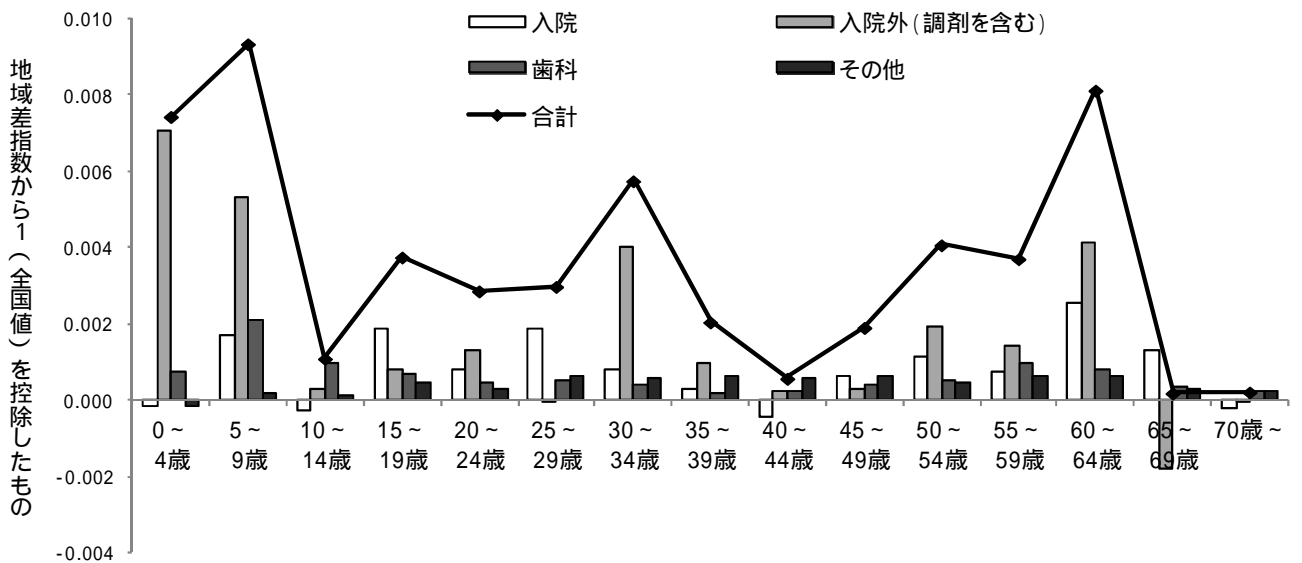
徳島県

(乖離率(年齢計) : 6.5%)



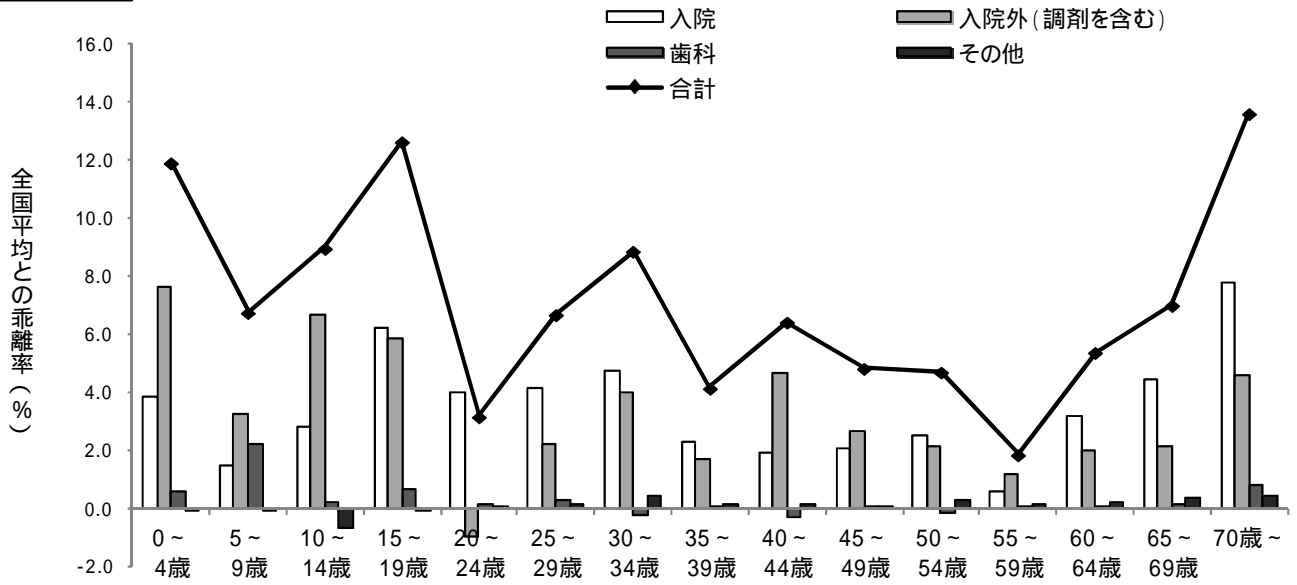
徳島県

(地域差指数 - 1 = 0.054)



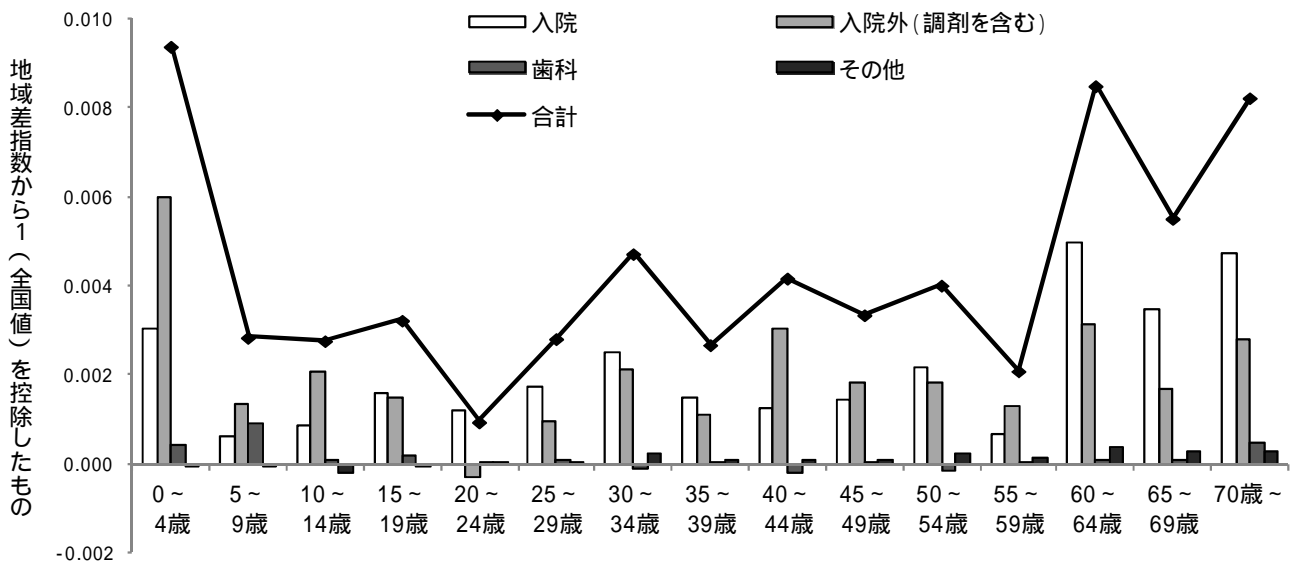
香川県

(乖離率(年齢計) : 7.0%)



香川県

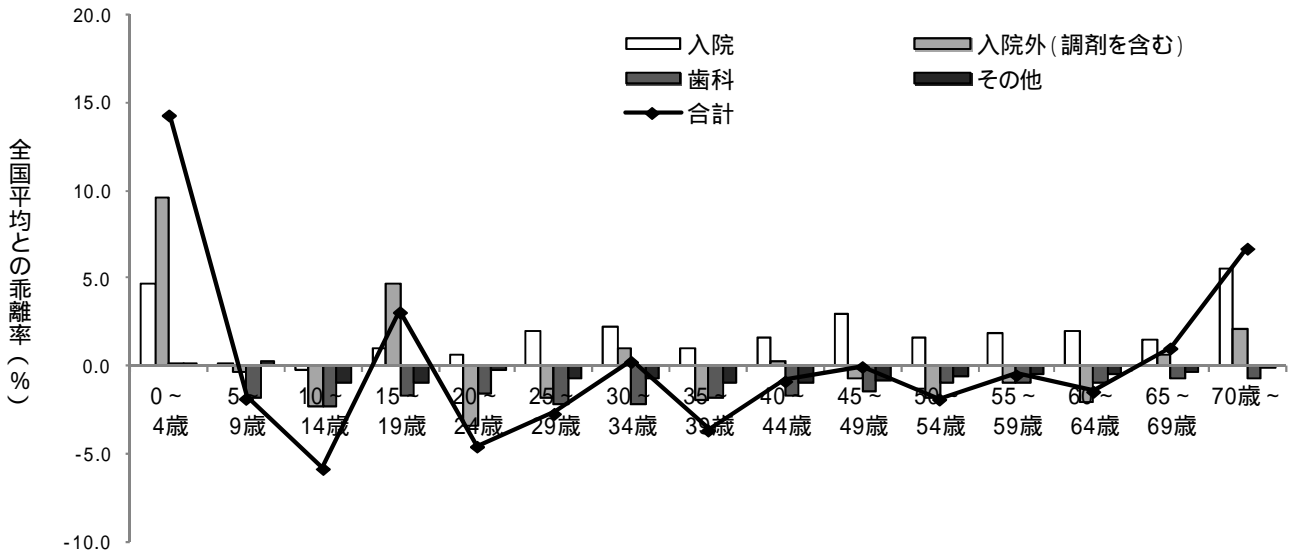
(地域差指数 - 1 = 0.065)





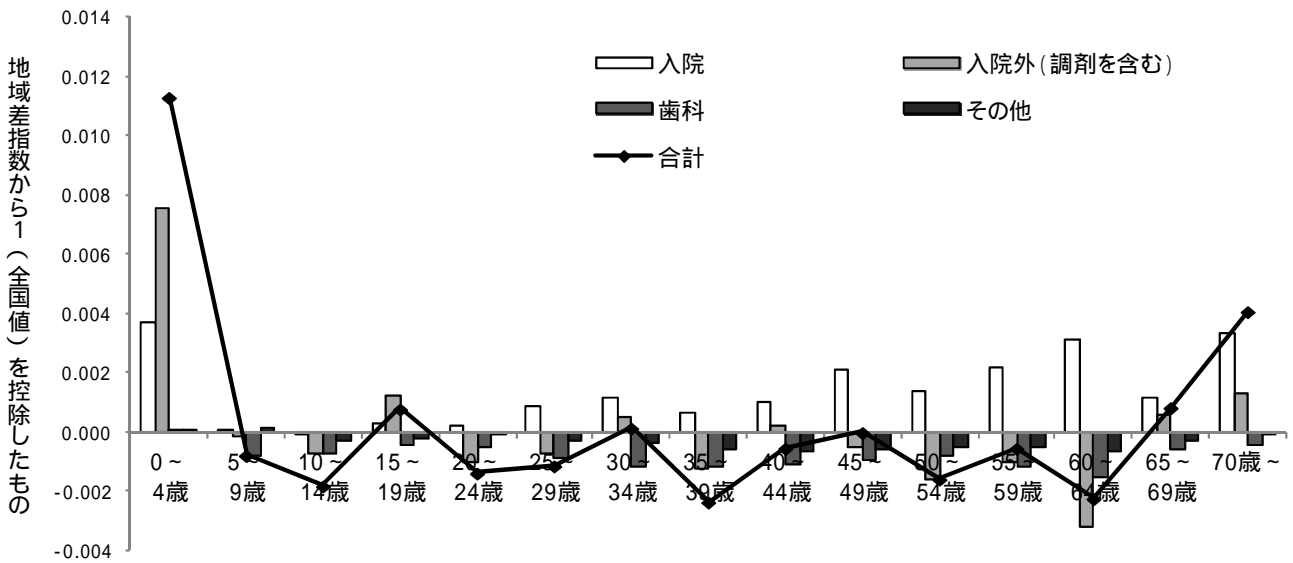
愛媛県

(乖離率(年齢計) : -1.4%)



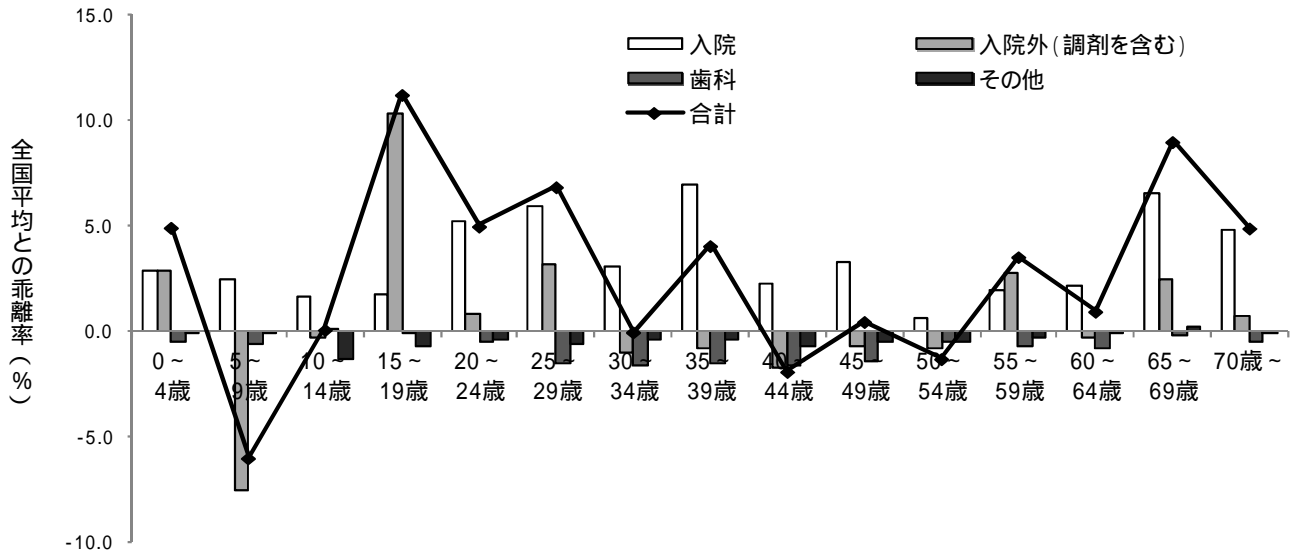
愛媛県

(地域差指数 - 1 = 0.005)



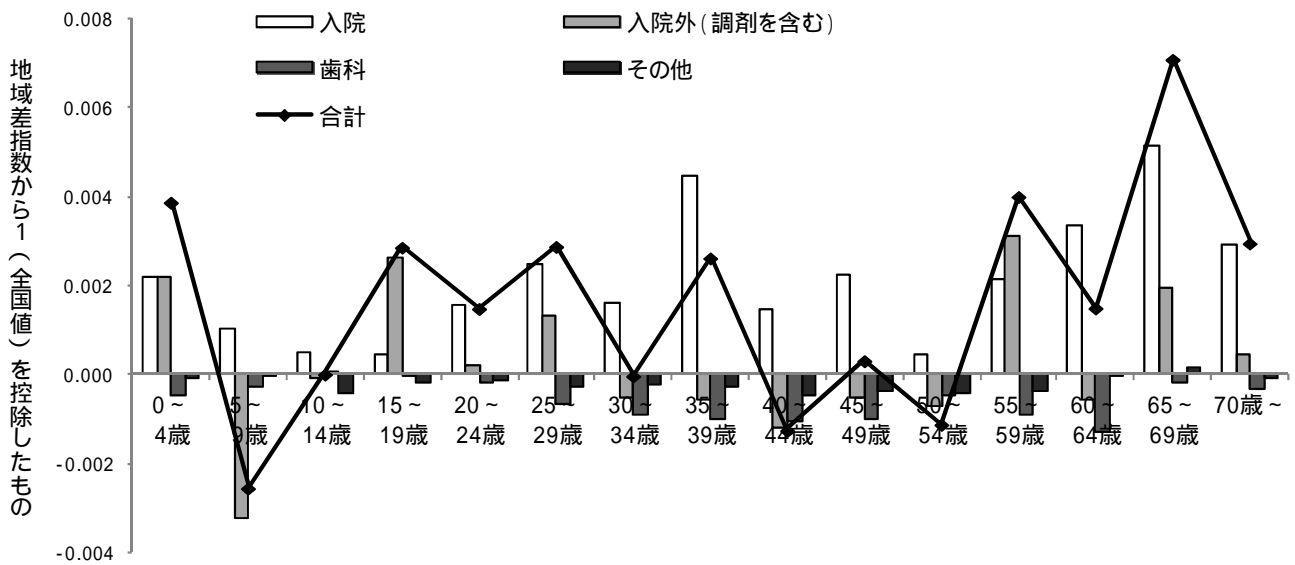
高知県

(乖離率(年齢計) : 2.8%)



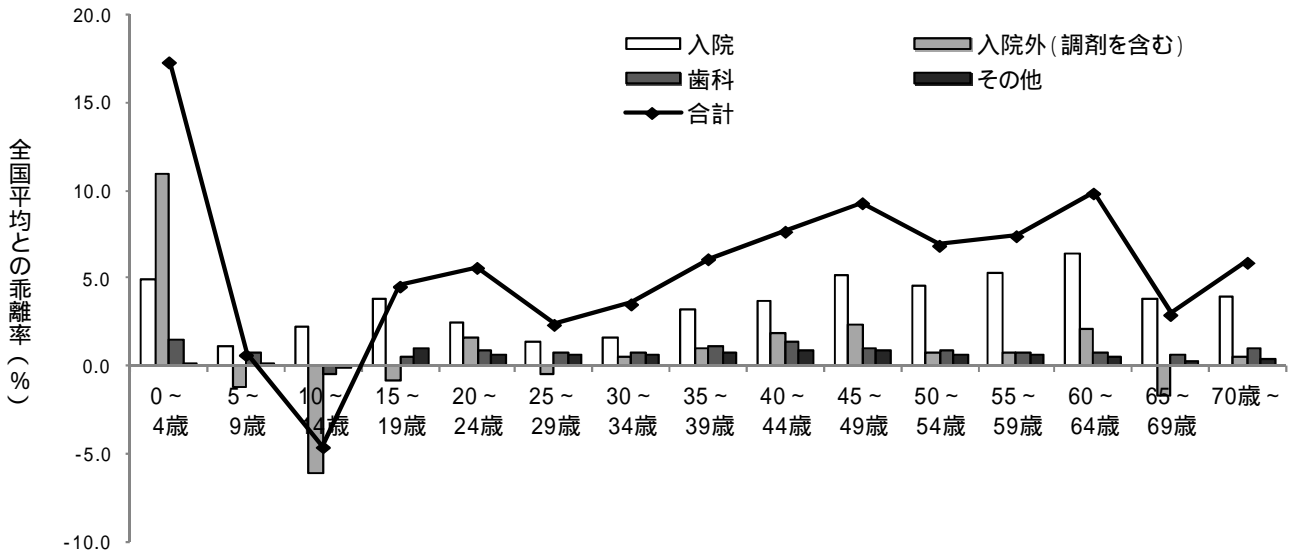
高知県

(地域差指数 - 1 = 0.025)



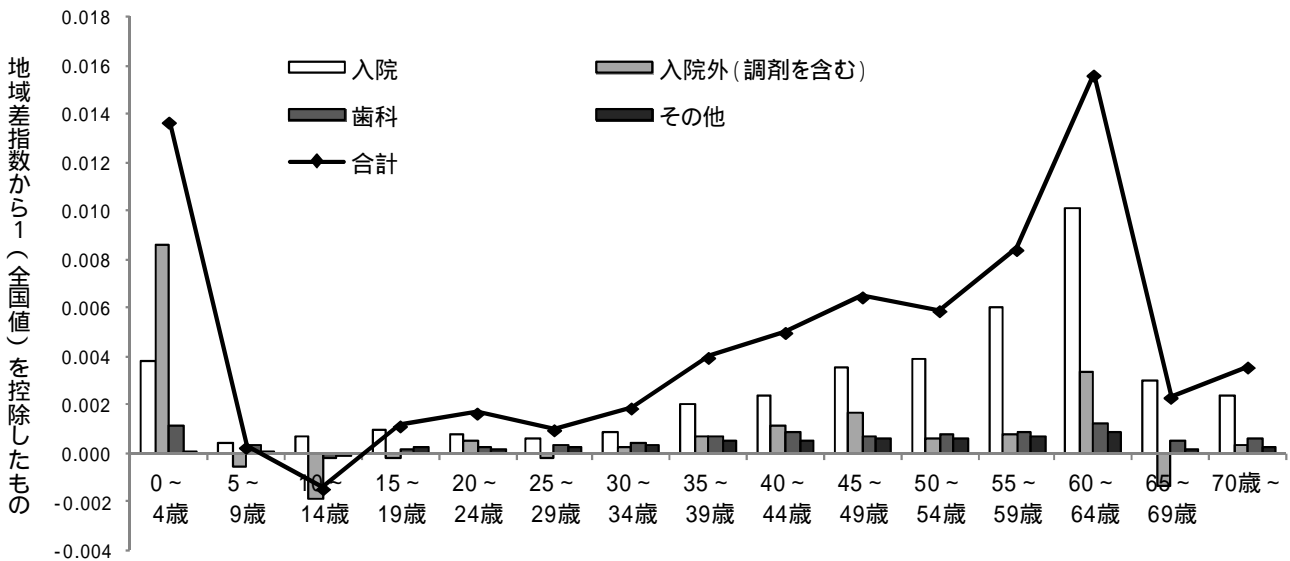
福岡県

(乖離率(年齢計) : 6.4%)



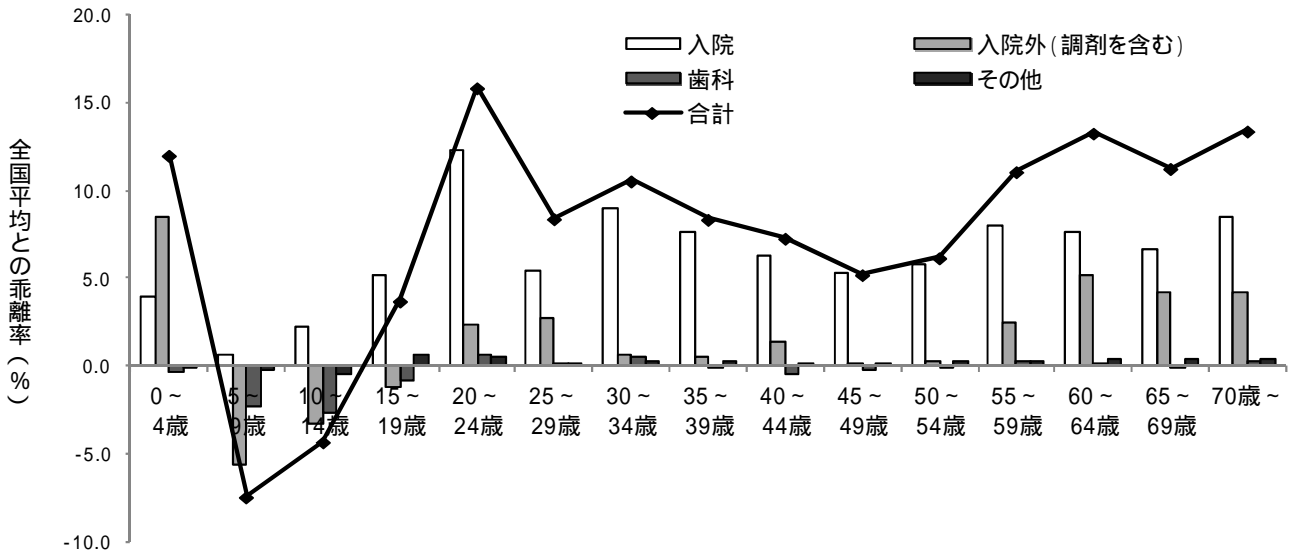
福岡県

(地域差指数 - 1 = 0.070)



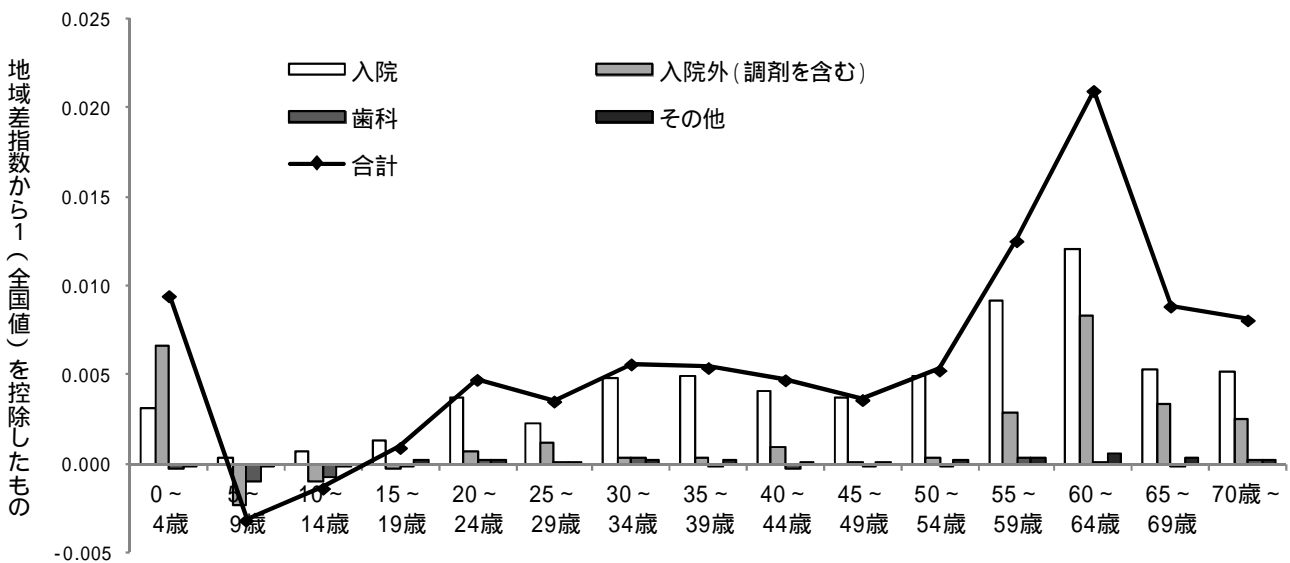
佐賀県

(乖離率(年齢計) : 9.6%)



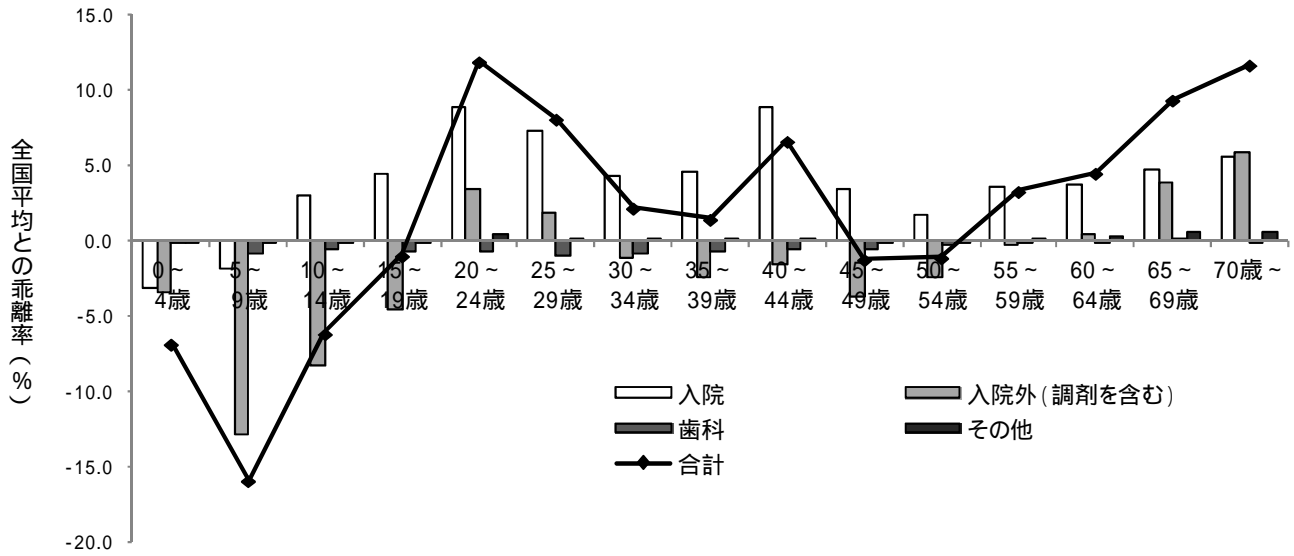
佐賀県

(地域差指数 - 1 = 0.090)



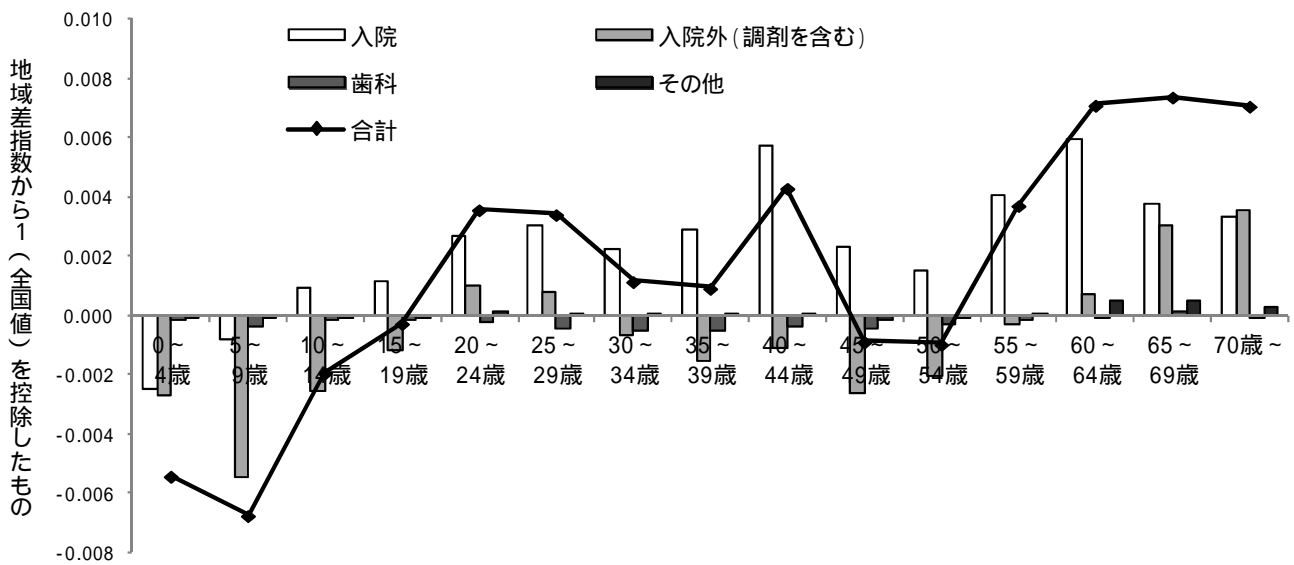
長崎県

(乖離率(年齢計) : 1.3%)



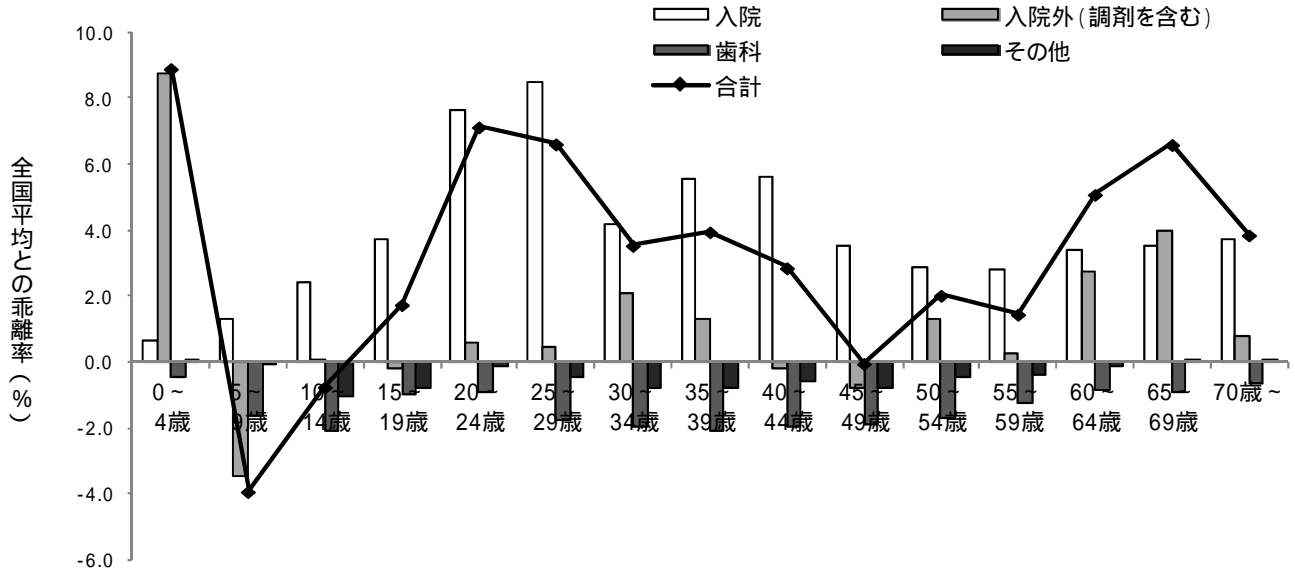
長崎県

(地域差指数 - 1 = 0.023)



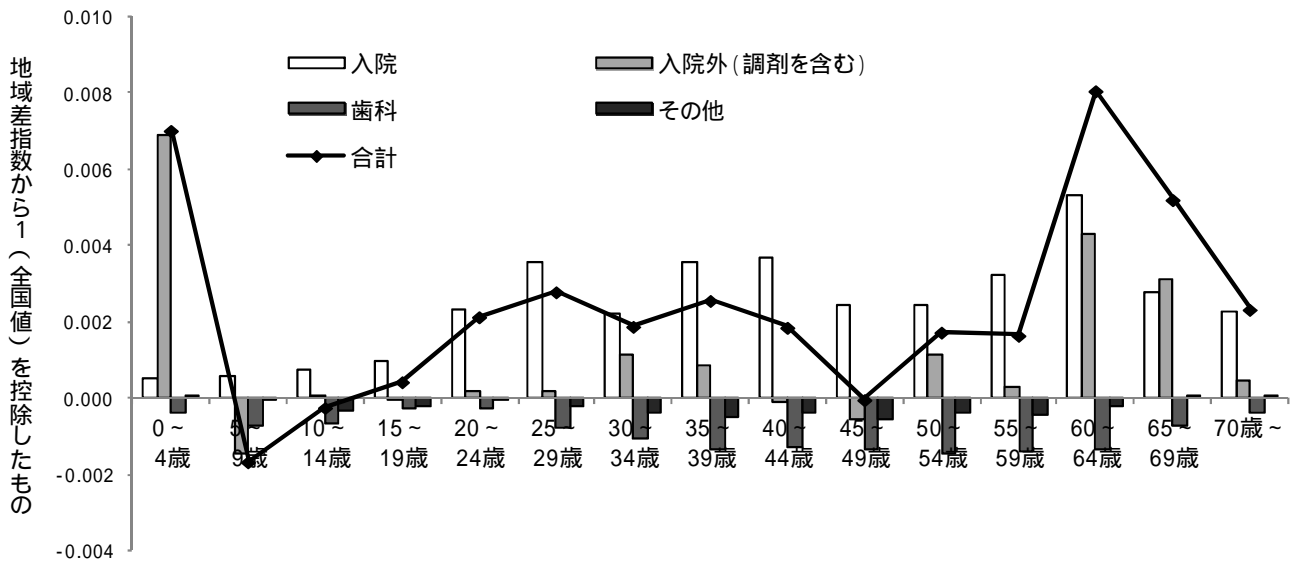
熊本県

(乖離率(年齢計) : 2.4%)



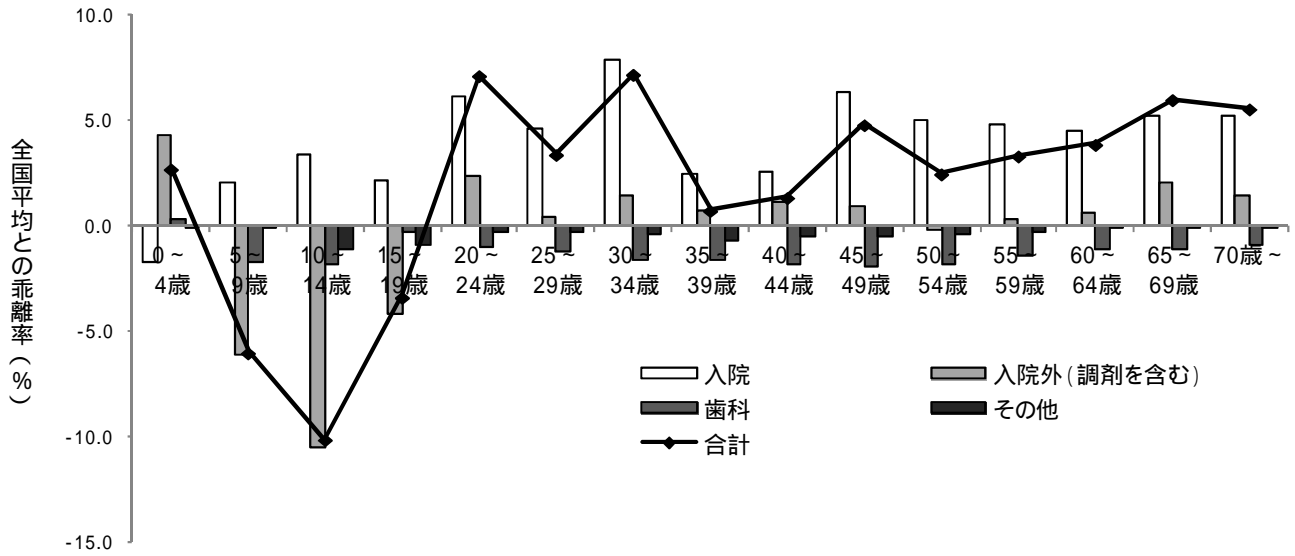
熊本県

(地域差指数 - 1 = 0.036)



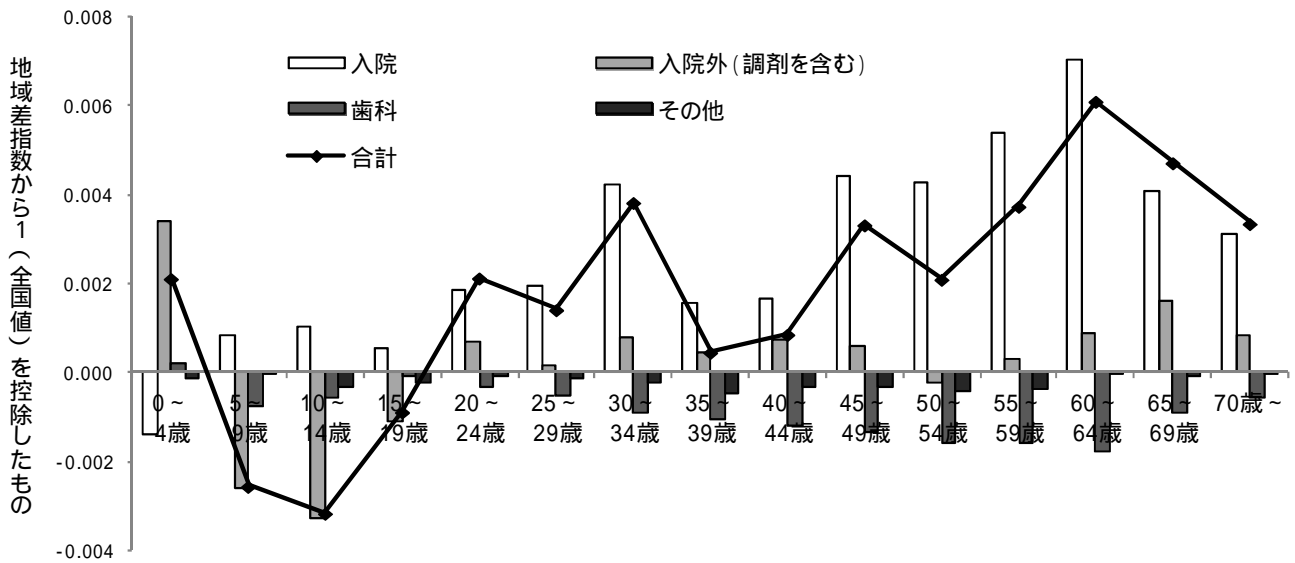
大分県

(乖離率(年齢計) : 4.6%)



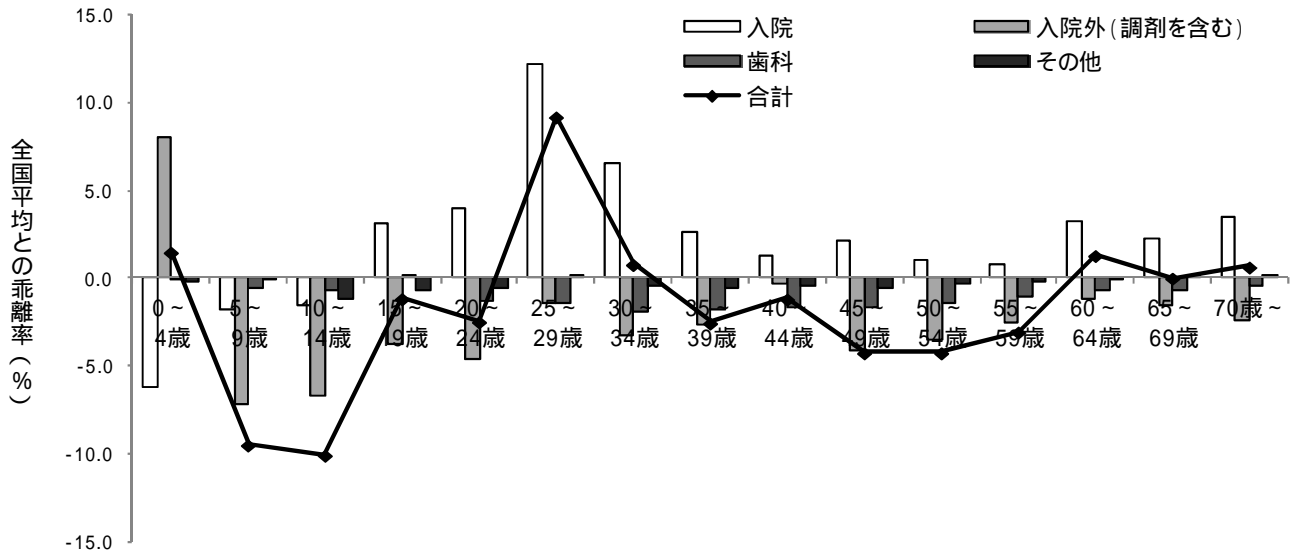
大分県

(地域差指数 - 1 = 0.028)



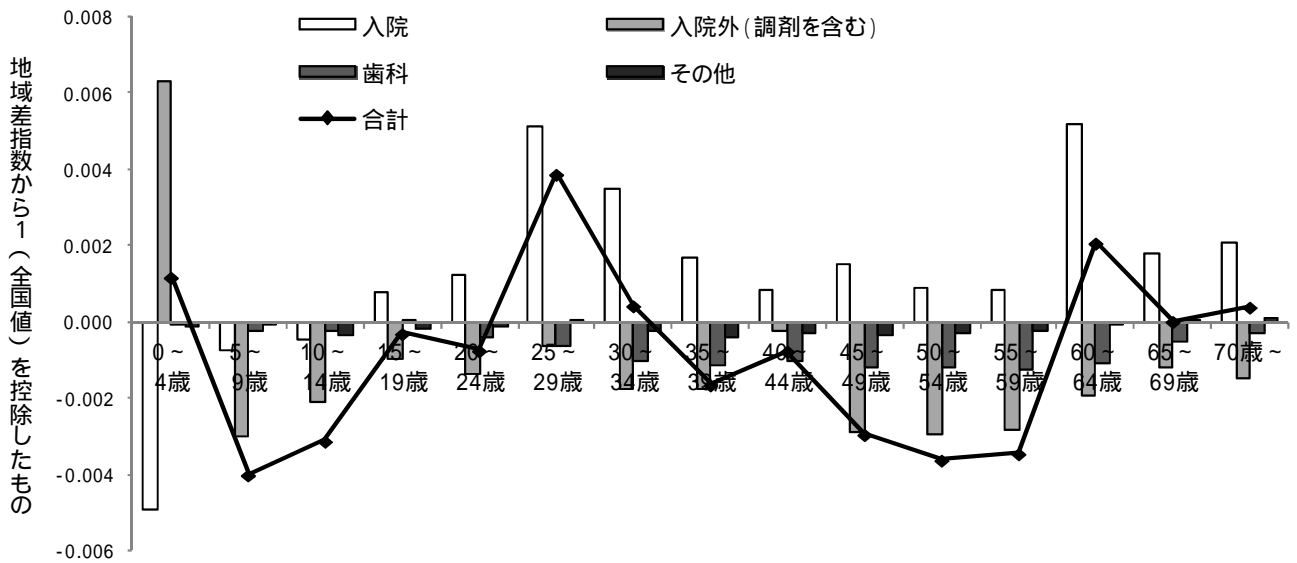
宮崎県

(乖離率(年齢計) : -2.5%)



宮崎県

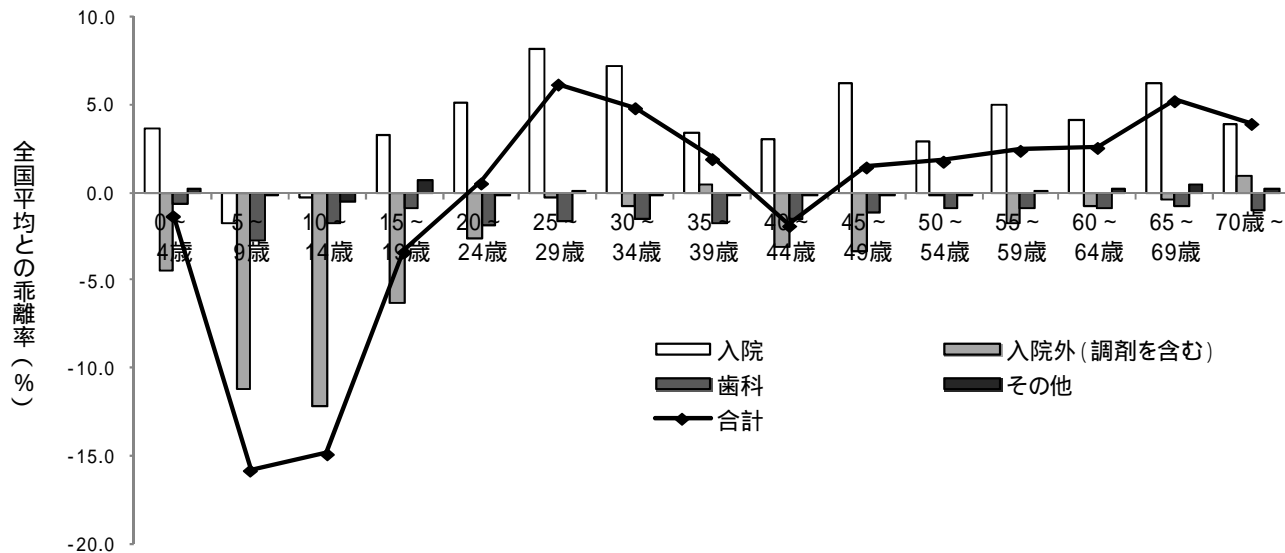
(地域差指数 - 1 = -0.013)





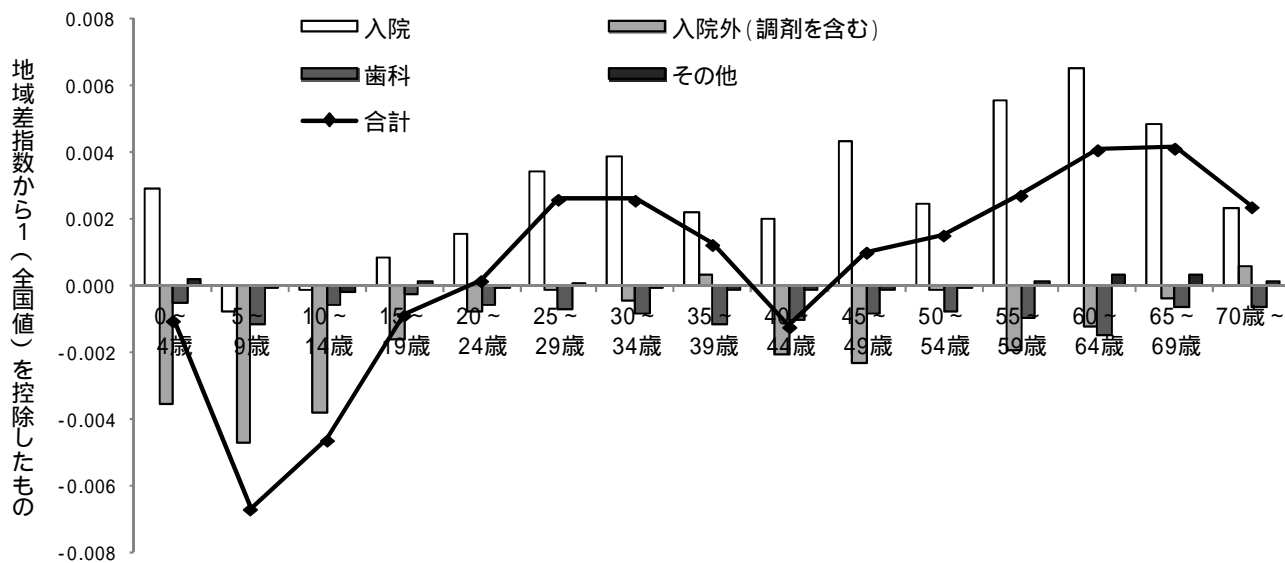
鹿児島県

(乖離率(年齢計) : -1.3%)



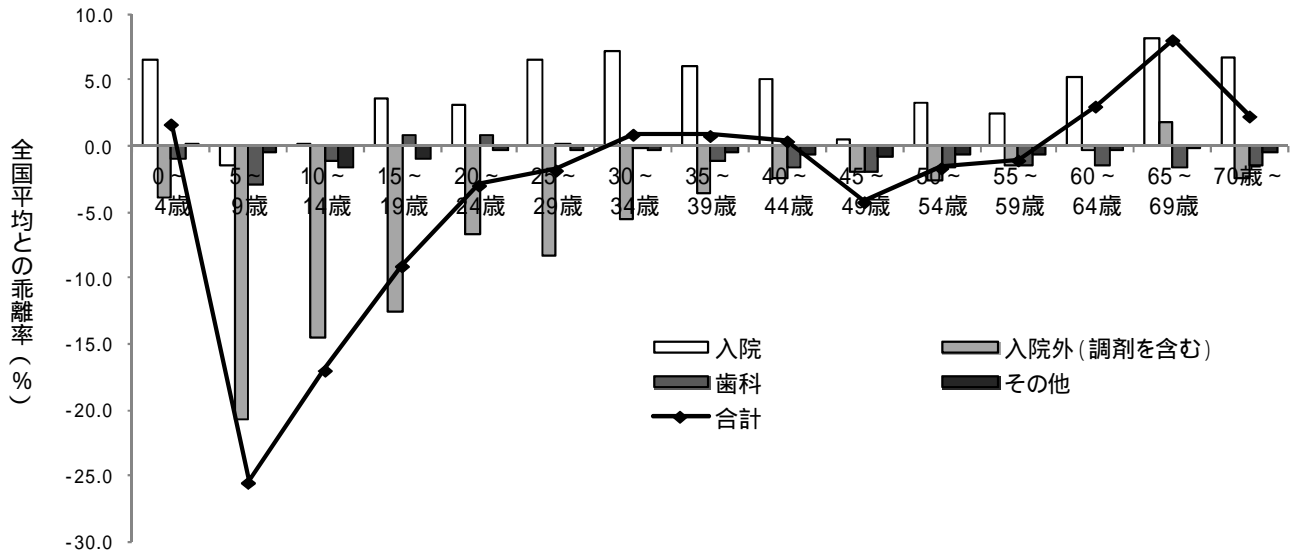
鹿児島県

(地域差指数 - 1 = 0.008)



沖縄県

(乖離率(年齢計) : -8.7%)



沖縄県

(地域差指数 - 1 = -0.010)

