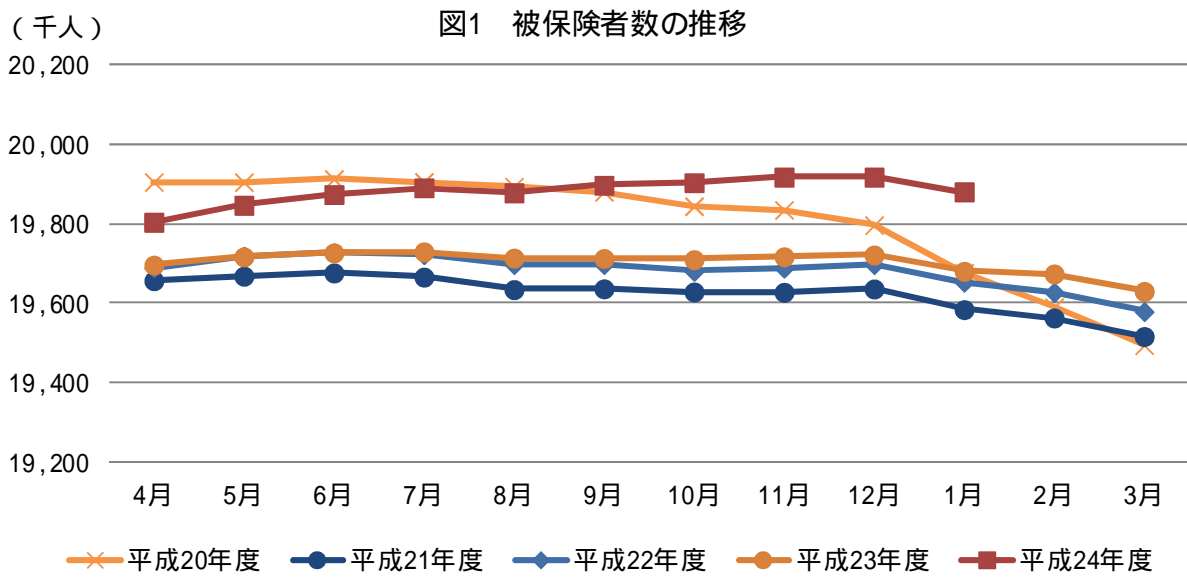


協会けんぽ月報（概要）（平成 25 年 1 月）

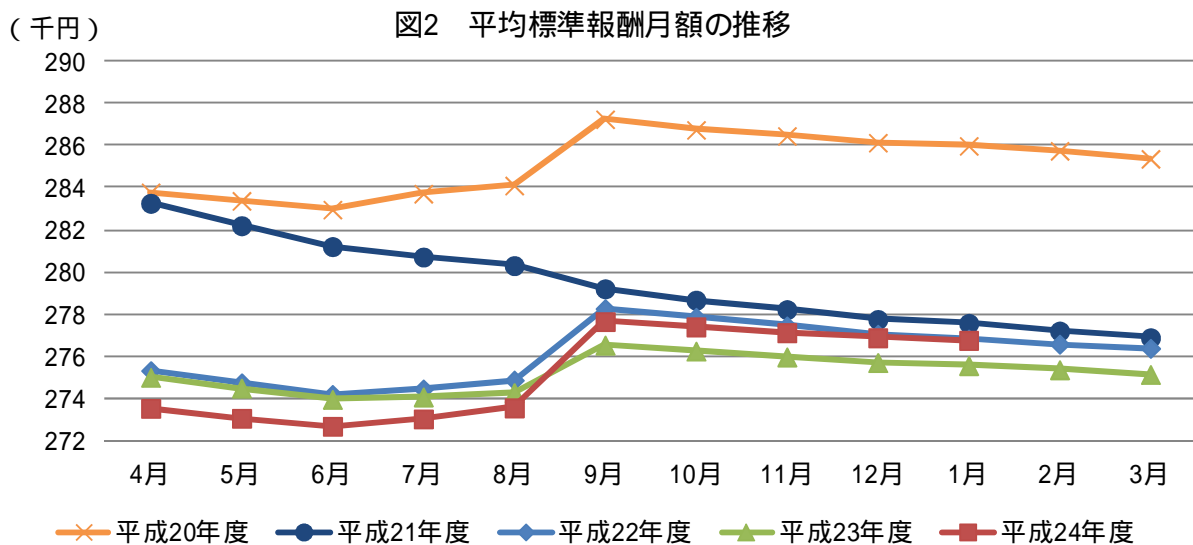
(1) 加入者等の状況

平成 25 年 1 月末の加入者数は 3,505 万 8 千人（対前年同月比 0.4%）であり、被保険者数は 1,988 万 1 千人（対前年同月比 1.0%）となっています。また、被扶養者数は 1,517 万 7 千人（同 0.3%）であり、扶養率は 0.763 となっています。

被保険者のうち、任意継続被保険者数は 33 万 7 千人（同 5.2%）で被保険者全体の 1.7% となっています。

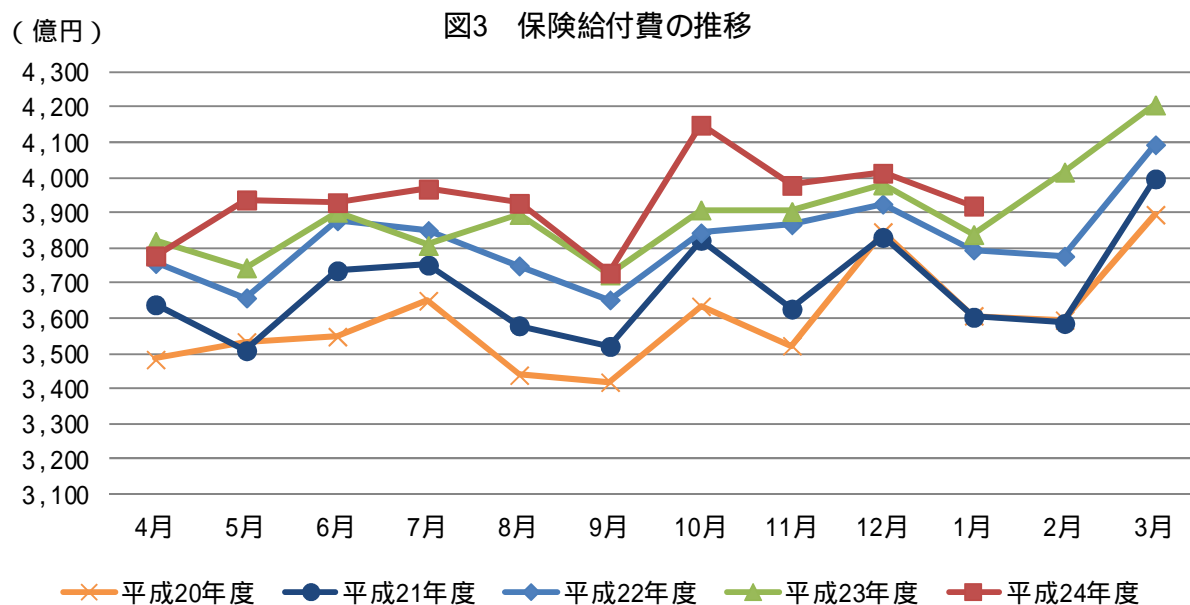


平成 25 年 1 月末の標準報酬月額の前平均は 276,768 円（同 0.4%）となっています。



(2) 保険給付の状況

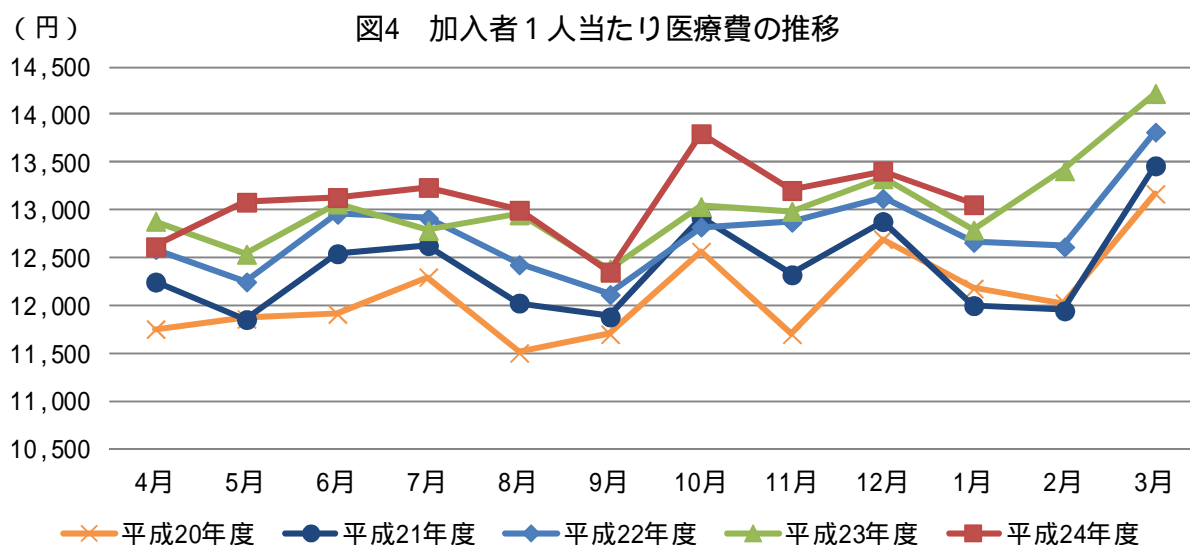
平成 25 年 1 月の保険給付費は 3,920 億円(対前年同月比 2.1%)であり、うち、医療給付費は 3,604 億円(同 2.2%)、その他の現金給付は 316 億円(同 1.1%)となっています。



(3) 医療費の状況

平成 25 年 1 月の加入者 1 人当たり医療費は 13,059 円(対前年同月比 2.1%)となっており、うち、入院が 3,666 円(同 1.5%)、入院外(調剤分を含む。以下同じ。)が 7,923 円(同 2.9%)となっています。

加入者 1 人当たり医療費を三要素に分解してみると、入院では、受診率が 7.68(同 1.5%)、1 件当たり日数が 10.68(同 1.3%)、1 日当たり医療費が 44,736 円(同 4.4%)となっており、入院外では、受診率が 505.26(同 2.8%)、1 件当たり日数が 1.45(同 2.0%)、1 日当たり医療費が 10,788 円(同 2.2%)となっています。



(注1) 健康保険法第3条第2項被保険者に係る分は含まれていない。

(注2) 医療費は、社会保険診療報酬支払基金審査分(入院、入院外、歯科、調剤、食事療養、訪問看護に係るもの)である。