

報道関係者 各位

令和5年7月27日

 協会けんぽ
データで
多角的に分析

企業のメンタルヘルス対策に向けた 分析結果について

～ その1：メンタル系疾患に関する状況 ～

健康経営の取組課題としてのメンタルヘルス対策に関する事業所実態調査

※「健康経営」はNPO法人健康経営研究会の登録商標です。

- 協会けんぽ広島支部では、従業員等の健康管理を経営的な視点で考え、健康の保持・増進につながる取組みを戦略的に実践する「**健康経営**」を推進しています。
- 健康経営の取組課題として、心の健康を崩すことが原因で長期欠勤や労働生産性の低下を招くことも多く、「**メンタルヘルス対策**」は企業にとって重要課題になっています。
- 今回、メンタルヘルスの状況について、広島支部加入者の健診データ・レセプトデータ・傷病手当金受給データ及び事業所アンケートを活用し、多角的に分析しました。その得られた内容について、複数回に分けて、情報提供をします。

《事業所実態調査の結果概要》

- 令和3年度被保険者（年度末時点の現存者）のうち、**7.7%**（約13人に1人）の方が**メンタル系疾患**で医療機関に受診されています。男性と比較して**女性**の割合が高く、年齢階層が上がるにつれて、該当者の割合が徐々に増加しています。
- 令和3年度中に退職等を事由に健康保険を資格喪失された方のうち、メンタル系疾患の方は**支部平均で13.5%**でした。男性・女性ともに**40～59歳の割合**が高い傾向です。メンタル系疾患の発症により退職されているケースが伺えます。
- 退職等の事由で健康保険を資格喪失された方の割合は、15歳～29歳が高い一方で**40～59歳の割合が低い年代**であることから、退職を防ぐためにメンタルヘルス対策が重要性が分かります。

 協会けんぽ 広島支部
マスコットキャラクター
健康 いろは

 協会けんぽ 広島支部
マスコットキャラクター
健康 かえで


- 本業務はニッセイ情報テクノロジー株式会社、株式会社こどもみらい・東京医科大学精神 医学分野 睡眠健康研究ユニット・産業精神医学支援プロジェクト 志村 哲祥 兼任 准教授と協働実施しました。


 今回の分析の詳細については、[広島支部ホームページ](#)に掲載しています

【協会けんぽについて】

中小企業等（約256万社）で働く従業員やそのご家族（約3,944万人）が加入している日本最大の医療保険を運営する公法人です。

- ・ 加入事業所数（広島支部）： 58,546事業所（令和5年3月時点）
- ・ 加入者数（同上）： 1,044,575人（令和5年3月時点）

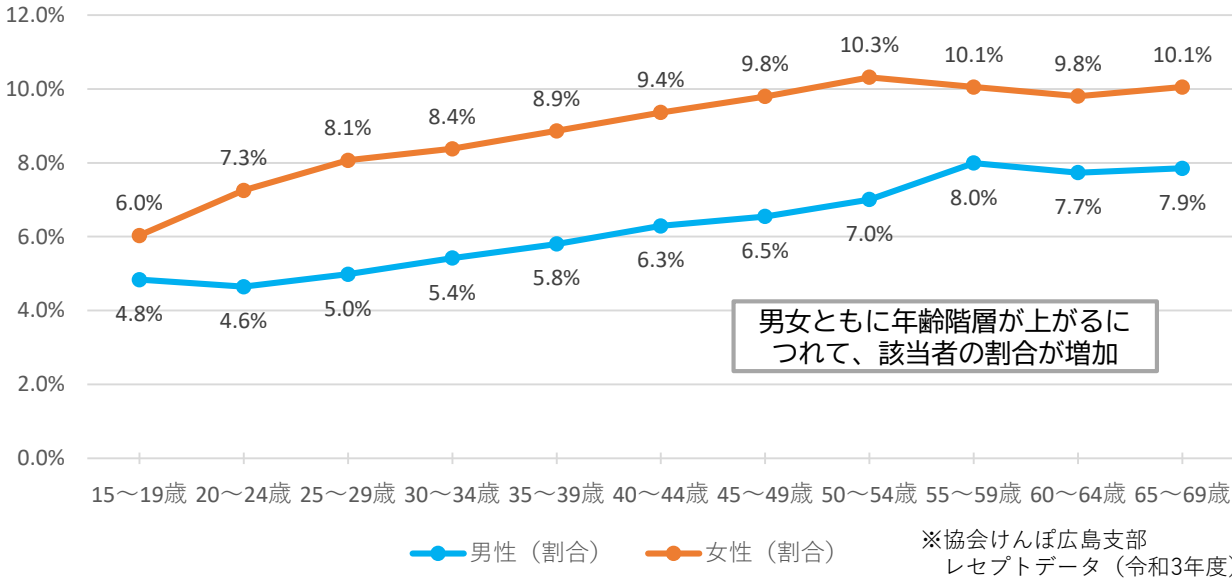
<本件に関するお問い合わせ>

 全国健康保険協会広島支部
企画総務グループ
担当：尾田・柏矢
Tel.082-568-1014

メンタル系疾患による医療機関受診について

●令和3年度被保険者（年度末時点の現存者）のうち、**7.7%**（約13人に1人）の方が**メンタル系疾患**で医療機関に受診されています。男性と比較して女性の割合が高く、男性・女性ともに年齢階層が上がるにつれて、該当者の割合が徐々に増加しています。

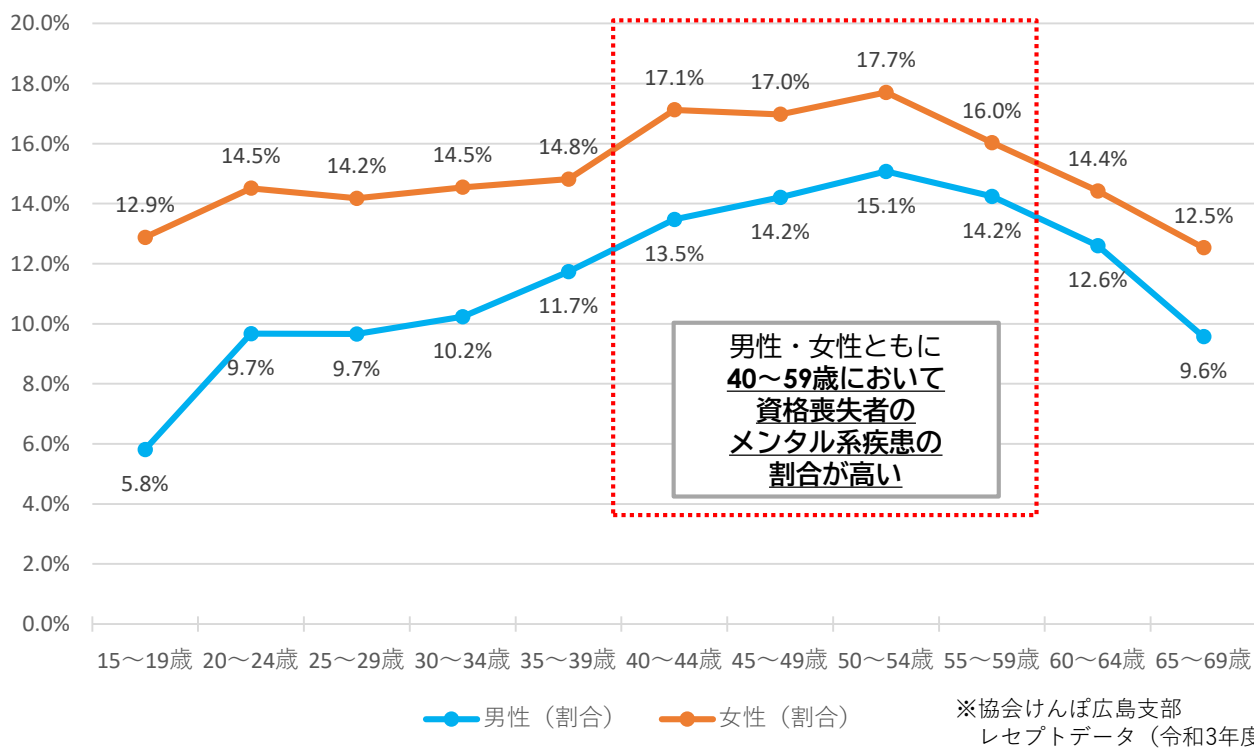
メンタル系疾患者の割合



資格喪失された方（退職等）のメンタル系疾患について

●令和3年度中に資格喪失された方のうち、メンタル系疾患の方は**支部平均で13.5%**です。
●女性の割合が男性と比較して高く、男性・女性ともに**40～59歳の割合が高い傾向**です。
メンタル系疾患の発症により、退職されているケースが伺えます。

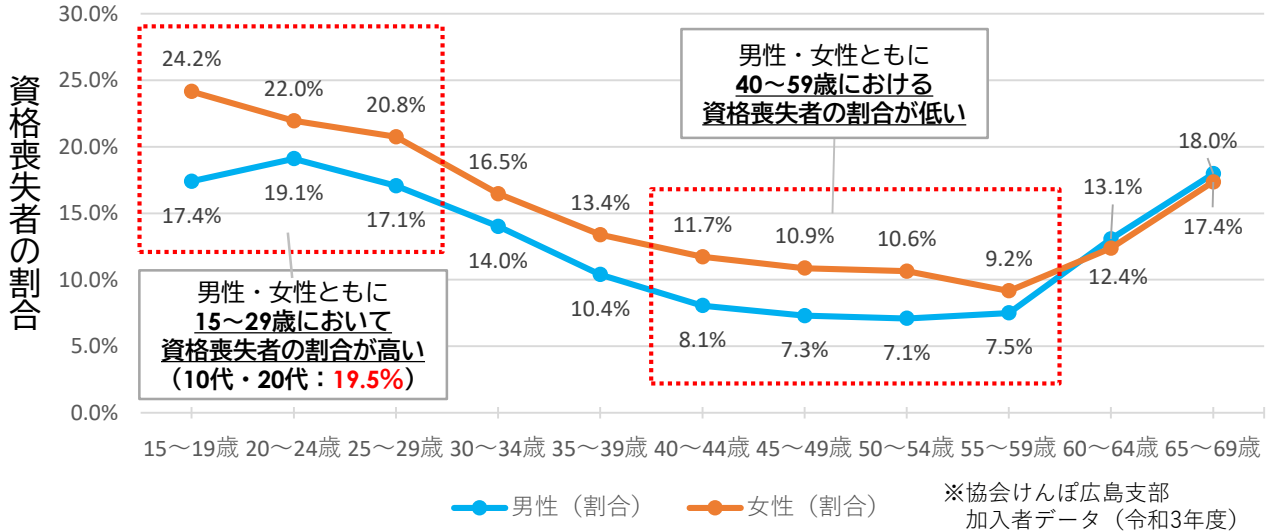
資格喪失者のうちメンタル系疾患者の割合



参考

資格喪失された方（退職等）の割合について

- 「健康経営」に取り組むことで職場や仕事に対する従業員の満足度が向上し、人材の定着、離職率の改善にもつながると考えられています。
- 退職等の事由で健康保険を資格喪失された方の割合にかかる性別・年齢階層別のグラフです。40～59歳は資格喪失者の割合が低い年代ですが、上記グラフのとおり、働き盛りの従業員の退職を防ぐためにメンタルヘルス対策の重要性が分かります（支部平均で12.7%）。

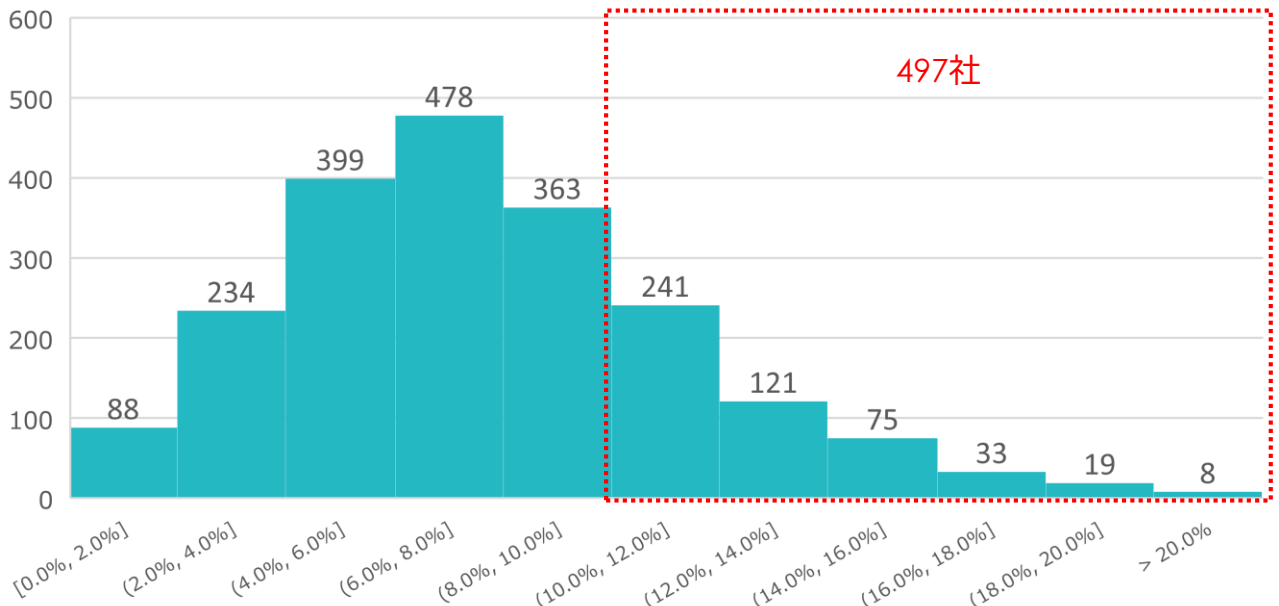


※資格喪失者の割合（%）＝資格喪失者÷（被保険者数〔年度末時点〕＋資格喪失者）としています。

事業所におけるメンタル系疾患の方の割合

- 事業所規模が50人以上の事業所（2,059社）について、被保険者のうち、メンタル系疾患の方の割合について分布をみると、該当者10.0%以上の事業所が497社で全体の約2割に相当していました。（令和3年度：支部平均は7.7%）

メンタル系疾患の事業所割合の分布



※協会けんぽ広島支部 レセプトデータ（令和3年度）