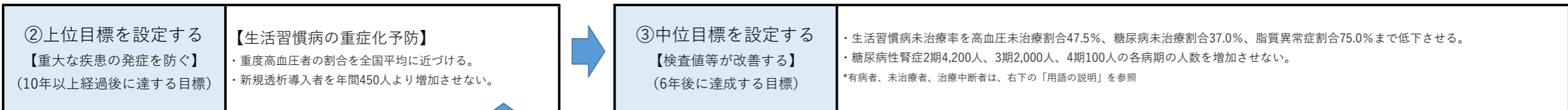
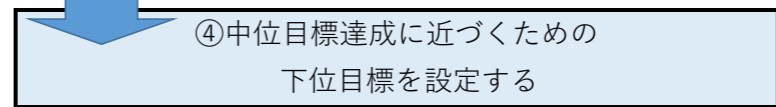
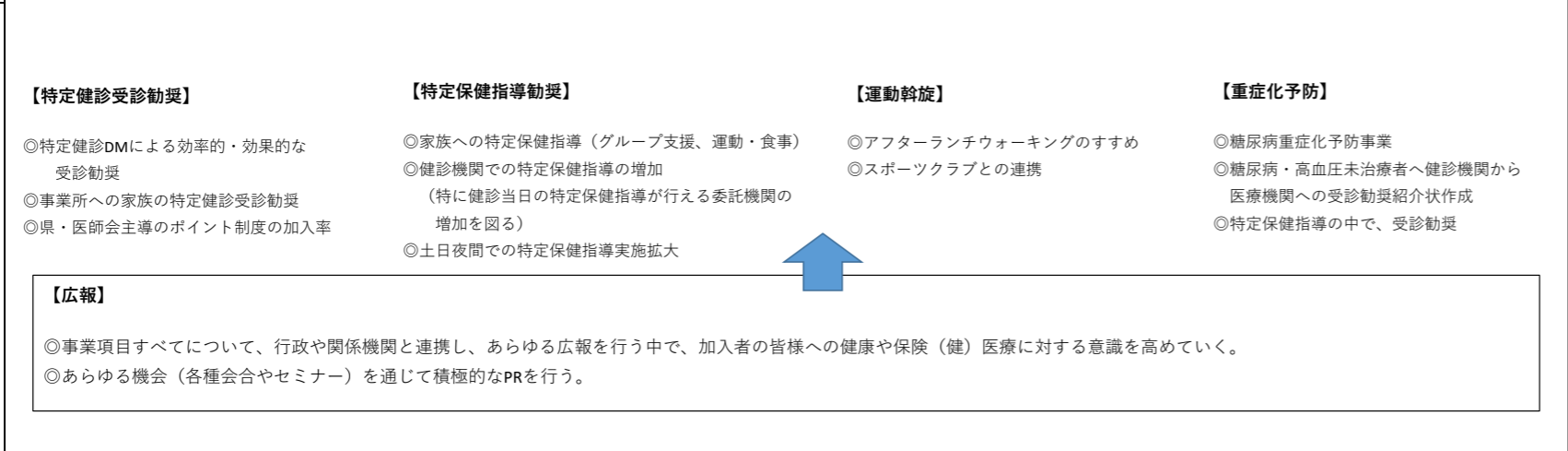
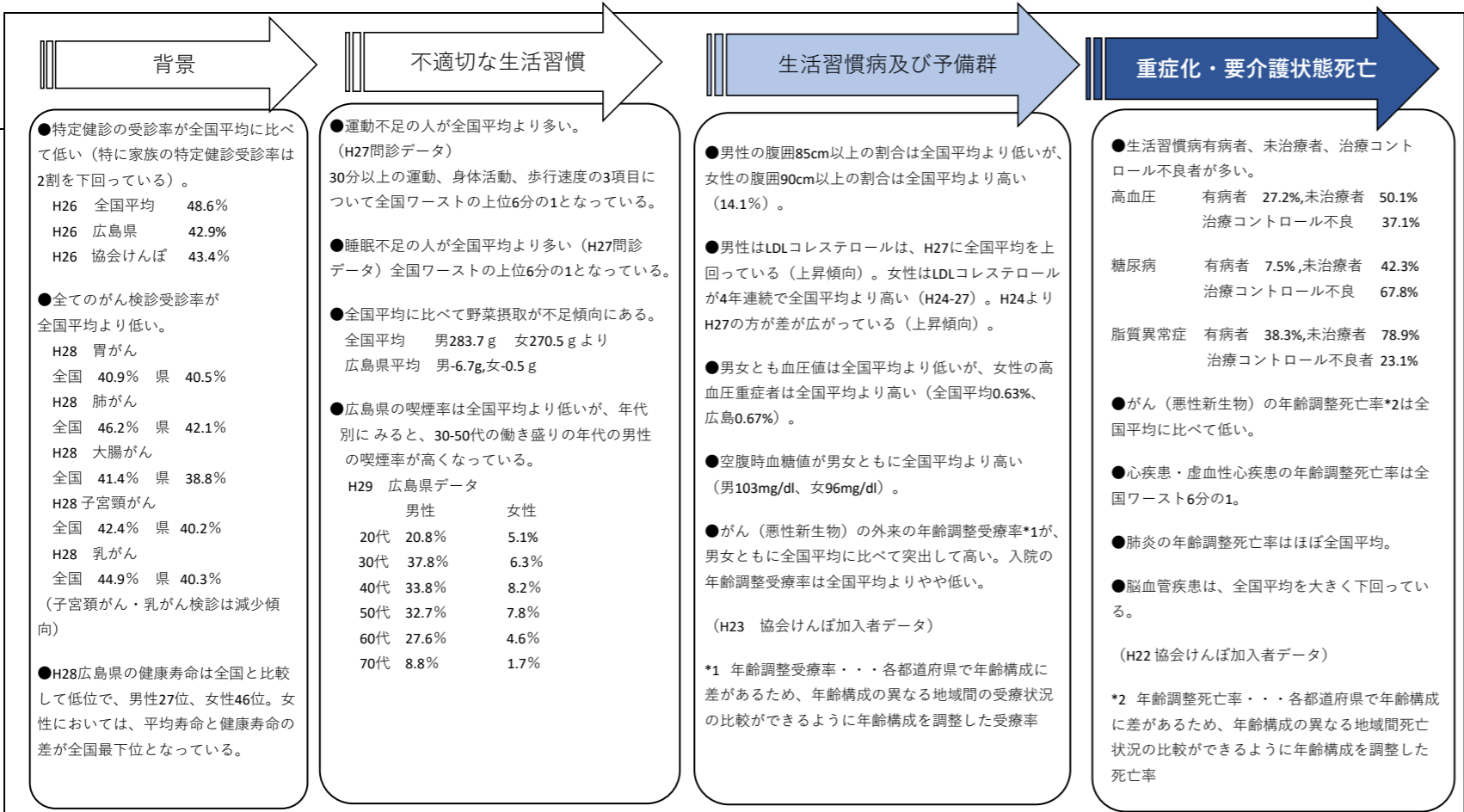


第2期保健事業実施計画（データヘルス計画） 健康課題、目標をイメージするシート



統計数値等の分析結果や他情報から健康課題やそれ以外に気になること（自支部の特徴などを診る）



生活習慣や実施率等がどのように変われば期待する成果に近付けるか？（数値目標）

事業名	優先順位	下位目標	実施年度
コ ラ ボ ヘ ル ス	1	健康宣言企業について、R5年度末において累計3,100社とする。	H30- R5年度
	2	健康保険委員委嘱者数について、R5年度末で累計7,400名とする。	H30- R5年度
と 健 施 定 実 率 の 保 施 向 率 の 健 率 上 指 の 上 導 向 実 上	1	健診実施率を65%にする	H30- R5年度
	2	特定保健指導実施率を35%にする	H30- R5年度
減 少 に 向 け た 取 組 （ 糖 尿 病 の 重 化 予 防 性 腎	1	糖尿病有病者の中で、治療していない者の減少	H30- R5年度
	2	糖尿病有病者の中で、治療を中断した者の減少	H30- R5年度

「用語の説明」

①有病者 生活習慣病で服薬中 または基準値以上の者

基準値

- 高血圧：収縮期血圧140mmHgまたは拡張期血圧90mmHg 以上
- 糖尿病：空腹時血糖126mg/dlまたはHbA1c6.5%以上
- 脂質異常症：中性脂肪300mg/dl以上またはHDLコレステロール34mg/dl以下、またはLDLコレステロール140mg/dl以上

②未治療者 生活習慣病有病者の中で、治療していない者

③治療中断者 (1) 通院中の患者で最終の治療日から6ヶ月経過しても治療した記録がない方
(2) 過去3年間の健診データから糖尿病であることが明らかでない方（糖尿病治療歴が有り、次のいずれかに該当する方）で、最近1年間に受診歴がない方

【糖尿病】

- ・空腹時血糖126mg/dl以上（又は随時血糖200mg/dl）かつHbA1c6.5%以上
- ・空腹時血糖140mg/dl以上 ・HbA1c7.0%以上 ・糖尿病薬使用歴有り

現
状
と
課
題

事
業
・
取
り
組
み