

# 生活習慣病予防健診についてお知らせ!

協会けんぽ広島支部  
マスコットキャラクター  
健康 いろは



付加健診の年齢が拡大されました!

## 生活習慣病予防健診のメリット

- 1 協会けんぽが健診費用の約7割を補助
- 2 定期健診として利用可能
- 3 がん検診がセット
- 4 集団健診での受診も可能
- 5 健診結果に基づく健康サポート(特定保健指導)が無料

従業員の  
皆さまに  
周知を  
お願いします!



協会けんぽ広島支部  
マスコットキャラクター  
健康 いろは

健診内容	対象年齢	自己負担額(最高額)	健診費用(参考)
一般健診	35歳～74歳	5,282円	18,865円
付加健診	40歳 45歳 50歳 55歳 60歳 65歳 70歳	2,689円	9,603円
乳がん検診	40歳～74歳の偶数年齢	【40歳～48歳】 1,574円 【50歳以上】 1,013円	【40歳～48歳】 5,621円 【50歳以上】 3,619円
子宮頸がん検診	36歳～74歳 ※20歳～34歳の偶数年齢の 方は単独のみ ※36歳、38歳の方は単独か 一般健診に追加	970円	3,463円
肝炎ウイルス検査	35歳～74歳	582円	2,079円



協会けんぽ広島支部  
マスコットキャラクター  
健康 いろは

協会けんぽ広島支部のホームページの予約状況照会サービスで健診機関の空き状況を確認できますのでぜひご活用ください。

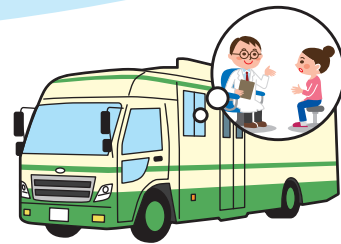




# 令和6年度 集団健診スケジュールはこちら!

令和6年度の生活習慣病予防健診の集団健診のスケジュールをご案内します。  
ご自宅やお勤め先などの近くで受診できる「集団健診」をぜひご利用ください。

※令和6年1月現在の予定ですので、日程・会場とも変更になる場合があります。  
※申し込み及び日程等の詳細につきましては下記申込先に直接ご確認ください。



記号	健診実施機関名	電話番号
A	広島県集団検診協会[メディックス広島健診センター]	082-248-4114
B	中国労働衛生協会	084-941-8210
C	中国労働衛生協会 尾道検診所	0848-22-3803
D	東広島記念病院・広島生活習慣病・がん健診センターメディオンズ東広島	082-423-6662
E	総合健診センター[広島県地域保健医療推進機構]	082-254-7136
F	船員保険 福岡健康管理センター	092-611-6721

地区	健診会場	実施年月日	記号
広島市	中区 広島県立総合体育館	9月・2月	F
	西区 広島市中小企業会館	12月	F
	広島港湾福祉センター	4月	F
	南区 広島港宇品旅客ターミナル	<del>6月</del> 調整中	F
	広島産業会館	6月・12月	F
	安佐北区 安佐北区民文化センター	12月10日	A
	イオンモール広島祇園	10月	E
	安佐南区 安佐南区民文化センター	11月	E
	安佐南区民文化センター	12月11日	A
	クレイトンベイホテル	4月・11月・2月	F
呉市	呉海員会館	4月	F
	虹村共同福祉会館	12月10日	A
	呉市体育館	9月下旬	A
	シシヨークアリーナ(呉市総合体育館)	10月	E
	早瀬パブリックセンター	2月	F
東広島市	安芸津生涯学習センター	5月・2月	C
	東広島市商工会議所会館	8月中旬	A
北広島町	北広島町商工会	1月14日	A
福山市	福山ニューキャッスルホテル	6月・11月・12月・1月	F
	新市交流館	3か月に1回程度	B
	福山市北部市民センター	3か月に1回程度	B
	JA福山市湯田支店	3か月に1回程度	B
	エフピコアリーナふくやま	1月~3月	B
尾道市	協同組合ベイタウン尾道	6月・10月・11月・1月	F
	御調文化会館	8月	C
	協同組合ベイタウン尾道	9月・1月・3月	C
	尾道市因島体育センター	2か月に1回程度	C
府中市	上下公民館	8月~9月	B
	府中市文化センター	月に1回程度	B
庄原市	庄原市保健福祉センター	6月~7月	D
	庄原市総合体育館	9月	F
	庄原市総合体育館	2か月に1回程度	B
三次市	みよしまちづくりセンター	6月~7月	D
	三次市職業訓練センター	2か月に1回程度	B
世羅郡	世羅町甲山農村環境改善センター	2か月に1回程度	C
三原市	三原リージョンプラザ	月に1回程度	C
	本郷生涯学習センター	3か月に1回程度	C
竹原市	竹原市体育館	7月	F
	ピースリーホームバンブー総合公園	9月・1月	C