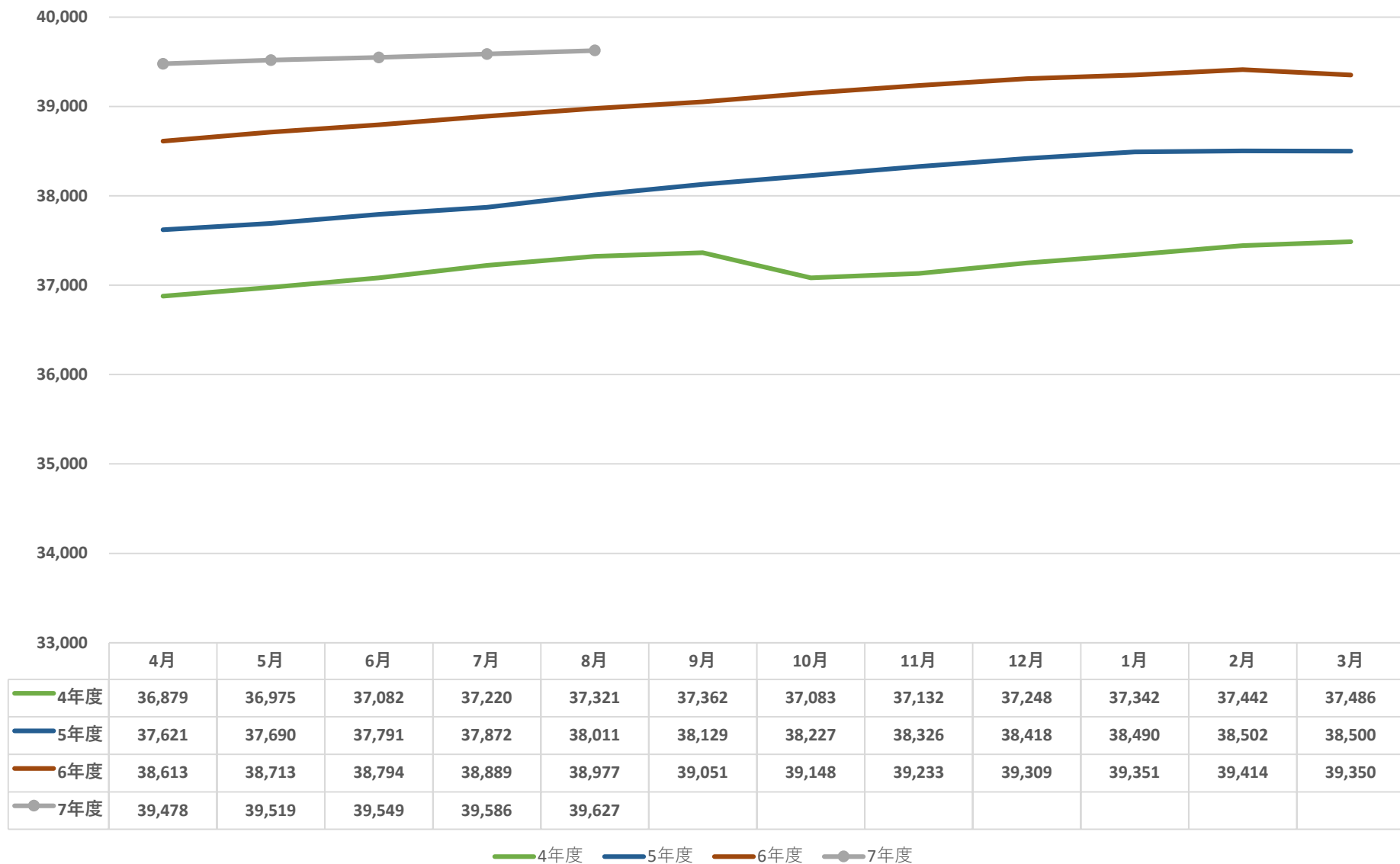
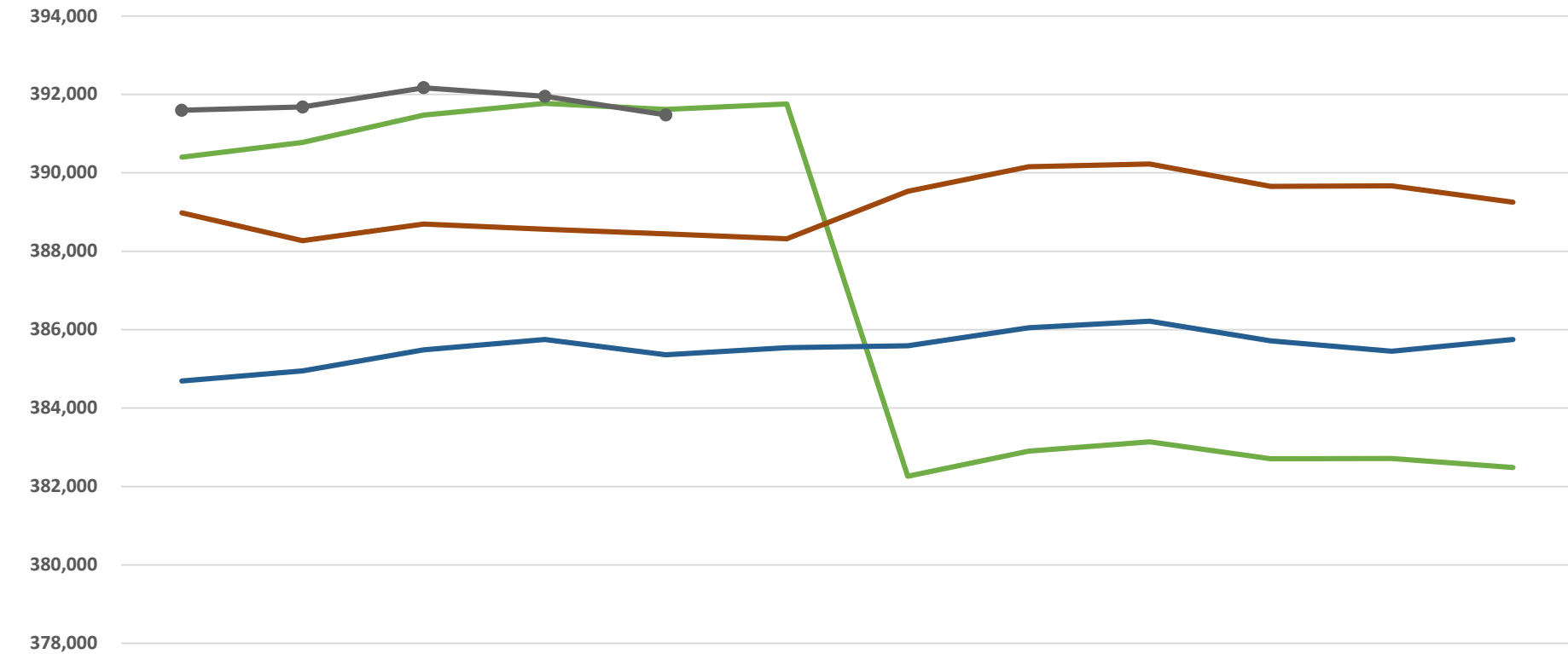


協会けんぽ群馬支部 適用事業所数の推移



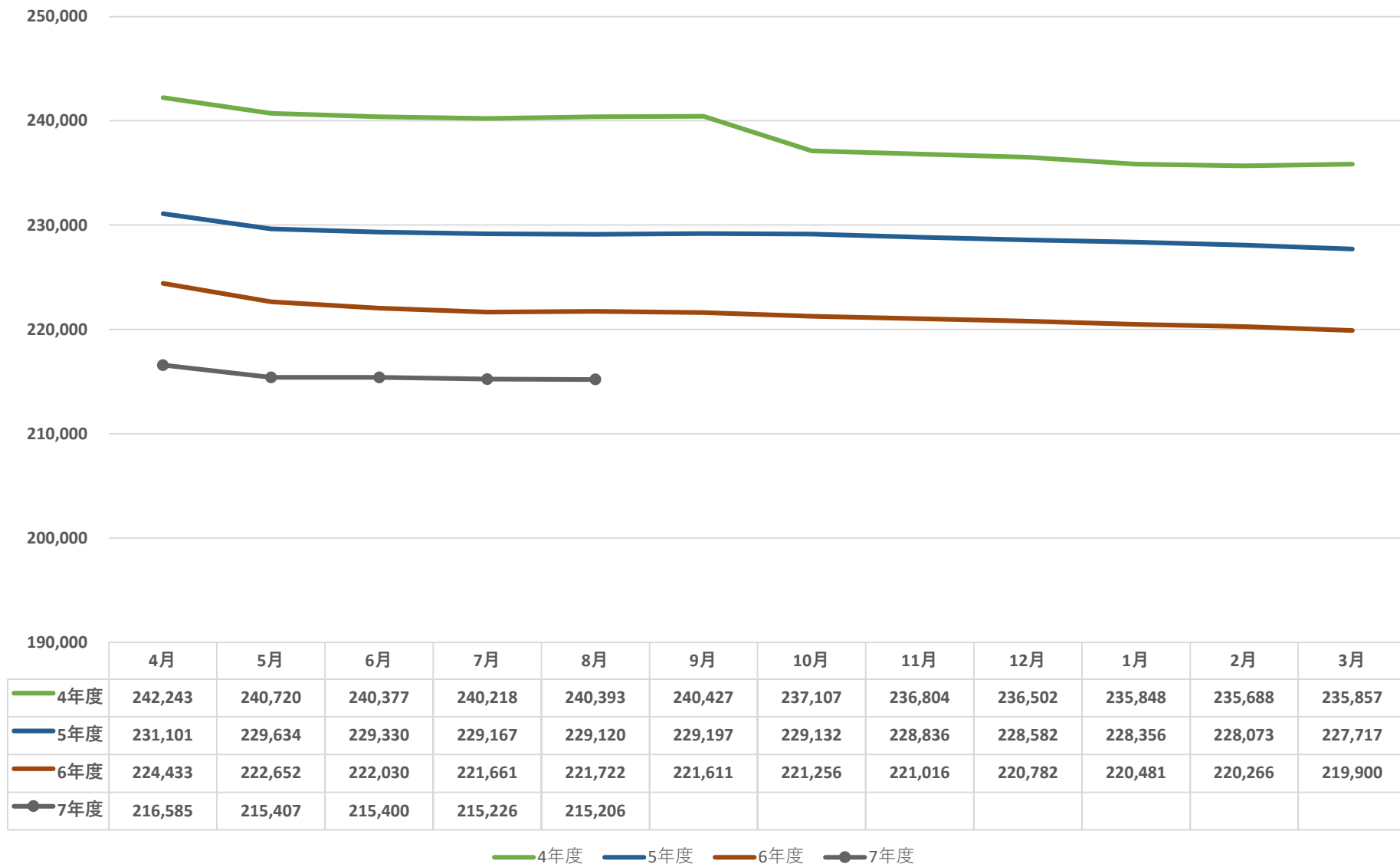
協会けんぽ群馬支部 被保険者数の推移



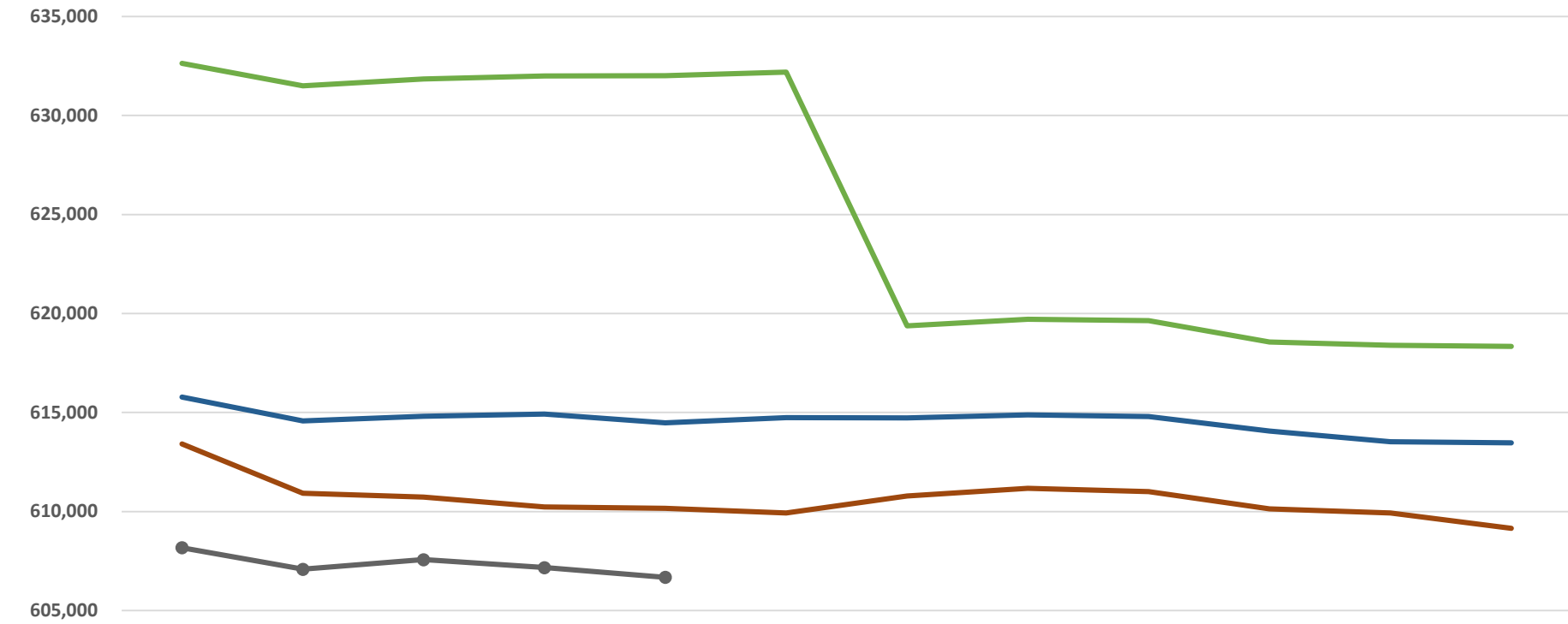
	4月	5月	6月	7月	8月	9月	10月	11月	12月	1月	2月	3月
4年度	390,397	390,773	391,472	391,773	391,618	391,758	382,267	382,899	383,139	382,705	382,711	382,487
5年度	384,691	384,946	385,487	385,752	385,361	385,539	385,591	386,050	386,219	385,713	385,449	385,752
6年度	388,982	388,274	388,693	388,563	388,443	388,314	389,531	390,152	390,229	389,656	389,665	389,252
7年度	391,597	391,680	392,172	391,952	391,480							

4年度 5年度 6年度 7年度

協会けんぽ群馬支部 被扶養者数の推移



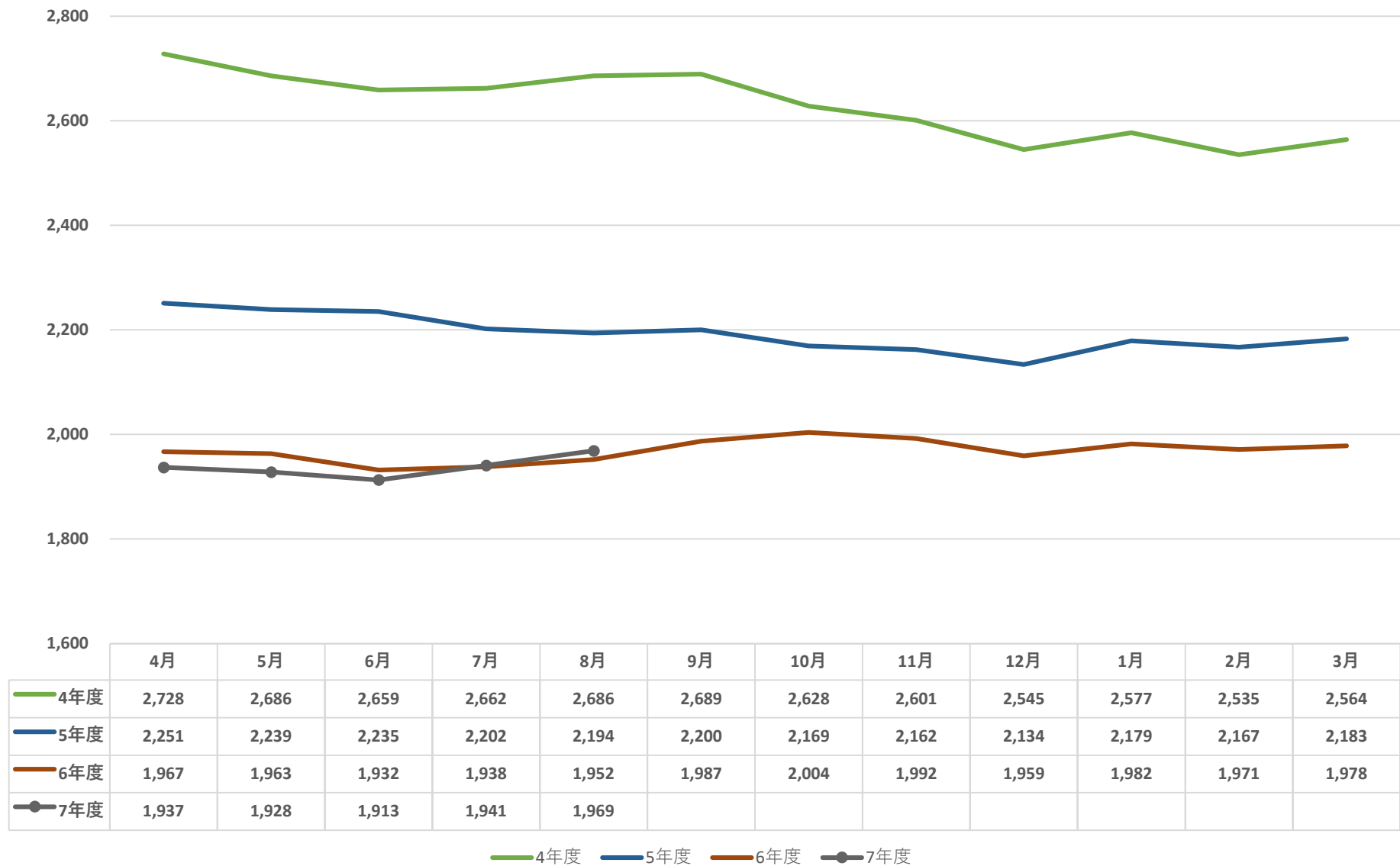
協会けんぽ群馬支部 加入者数（被保険者数+被扶養者数）の推移



	4月	5月	6月	7月	8月	9月	10月	11月	12月	1月	2月	3月
4年度	632,640	631,493	631,849	631,991	632,011	632,185	619,374	619,703	619,641	618,553	618,399	618,344
5年度	615,792	614,580	614,817	614,919	614,481	614,736	614,723	614,886	614,801	614,069	613,522	613,469
6年度	613,415	610,926	610,723	610,224	610,165	609,925	610,787	611,168	611,011	610,137	609,931	609,152
7年度	608,182	607,087	607,572	607,178	606,686							

4年度 5年度 6年度 7年度

協会けんぽ群馬支部 任意継続被保険者数（再掲）



協会けんぽ群馬支部 任意継続被保険者数（再掲）

