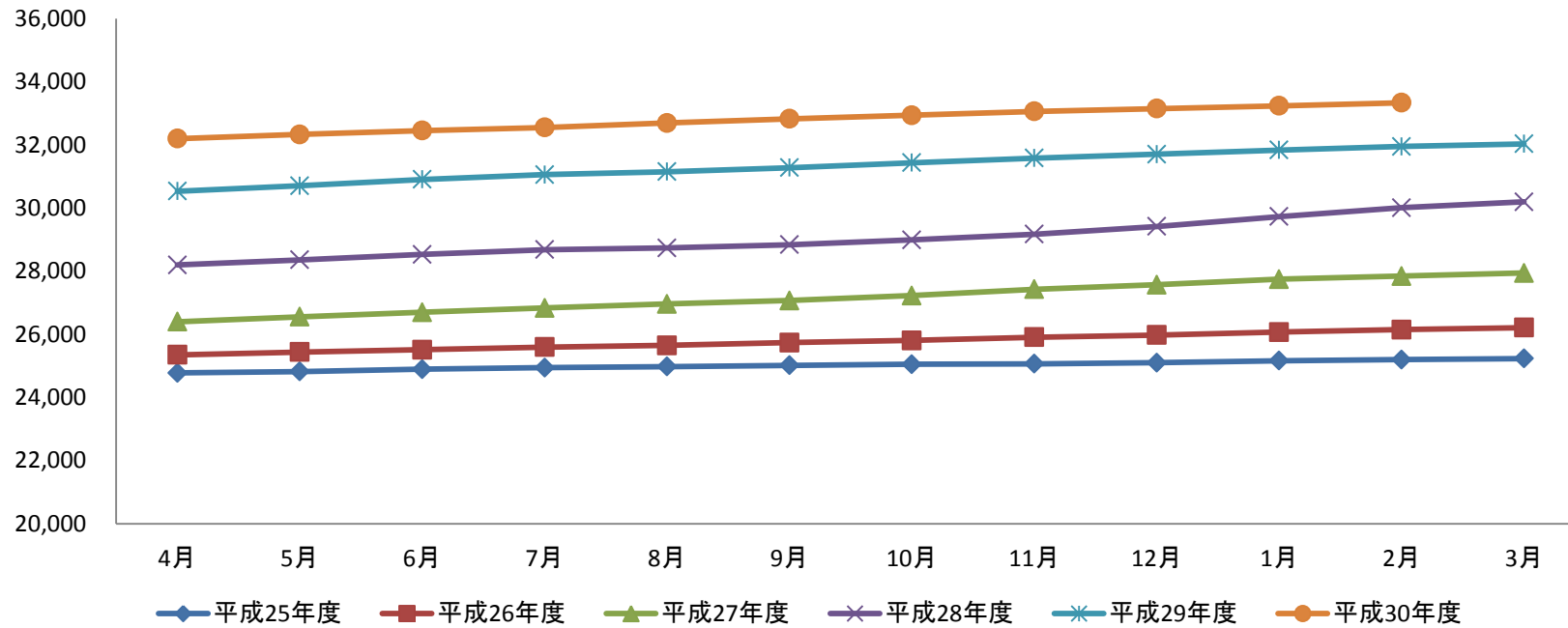


## 協会けんぽ群馬支部 適用事業所数の推移

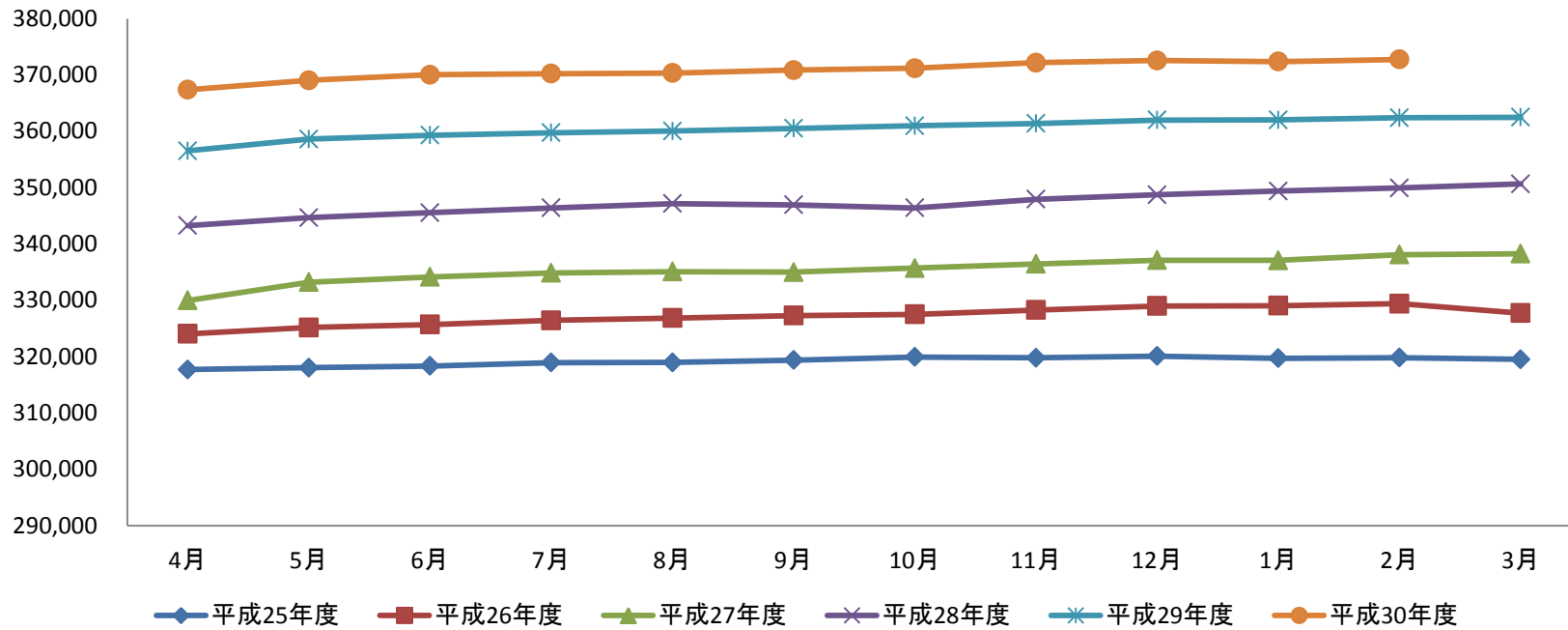
(事業所数)



	4月	5月	6月	7月	8月	9月	10月	11月	12月	1月	2月	3月
平成25年度	24,775	24,820	24,891	24,941	24,974	25,013	25,048	25,065	25,096	25,163	25,197	25,229
平成26年度	25,347	25,437	25,510	25,591	25,649	25,734	25,805	25,905	25,973	26,070	26,148	26,211
平成27年度	26,395	26,554	26,696	26,832	26,959	27,069	27,226	27,423	27,565	27,742	27,843	27,941
平成28年度	28,194	28,355	28,525	28,678	28,732	28,835	28,987	29,168	29,416	29,727	30,006	30,193
平成29年度	30,530	30,703	30,902	31,057	31,146	31,276	31,434	31,580	31,702	31,834	31,946	32,032
平成30年度	32,197	32,327	32,449	32,550	32,689	32,822	32,936	33,059	33,148	33,234	33,334	

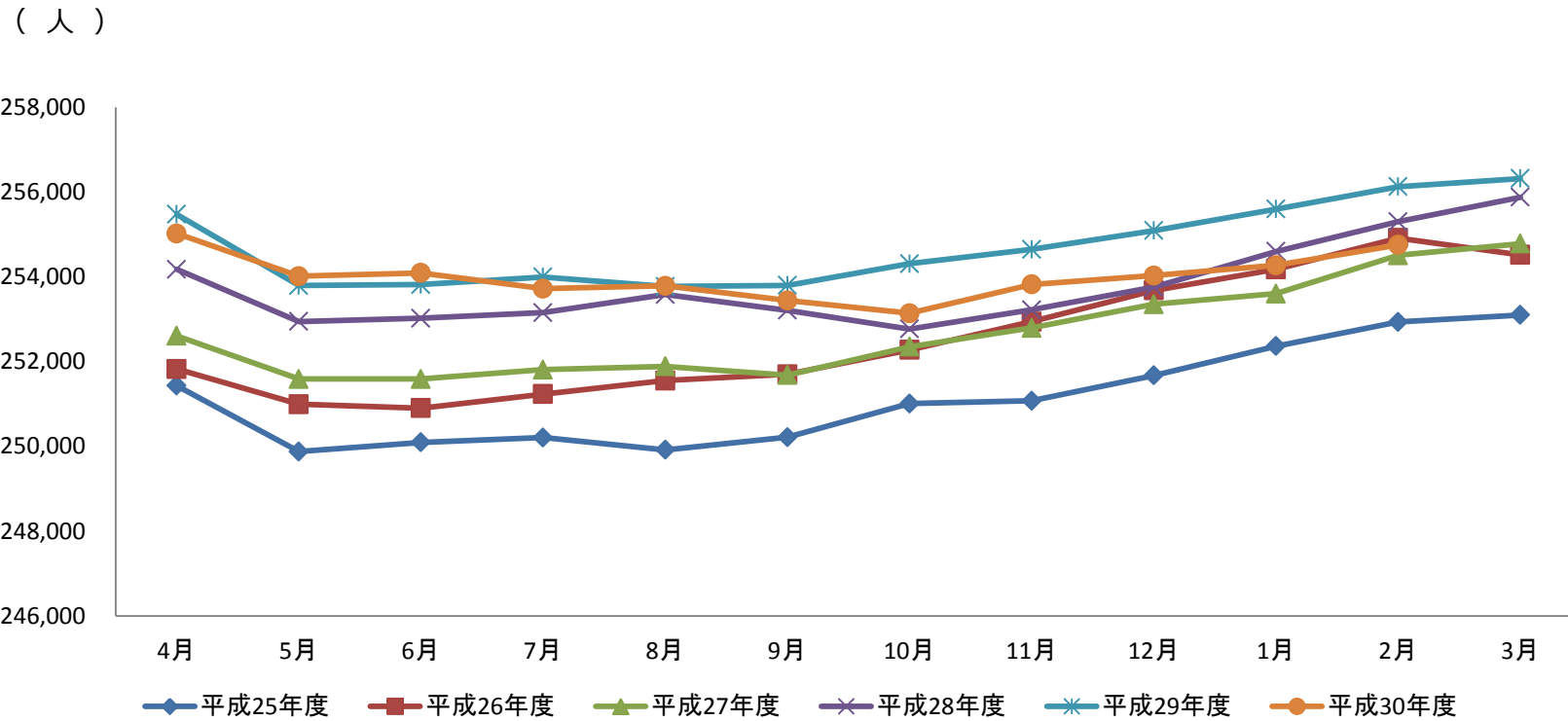
## 協会けんぽ群馬支部 被保険者数の推移

( 人 )



	4月	5月	6月	7月	8月	9月	10月	11月	12月	1月	2月	3月
平成25年度	317,697	318,031	318,333	318,930	318,951	319,381	319,911	319,792	320,093	319,706	319,819	319,515
平成26年度	324,033	325,172	325,689	326,421	326,846	327,277	327,490	328,254	328,986	329,028	329,401	327,722
平成27年度	329,978	333,194	334,143	334,856	335,073	335,001	335,701	336,449	337,109	337,074	338,088	338,267
平成28年度	343,252	344,656	345,525	346,388	347,161	346,928	346,375	347,927	348,716	349,389	349,927	350,643
平成29年度	356,515	358,589	359,299	359,738	360,024	360,493	360,955	361,386	361,977	362,014	362,402	362,459
平成30年度	367,363	369,028	370,031	370,218	370,316	370,858	371,176	372,156	372,547	372,349	372,737	

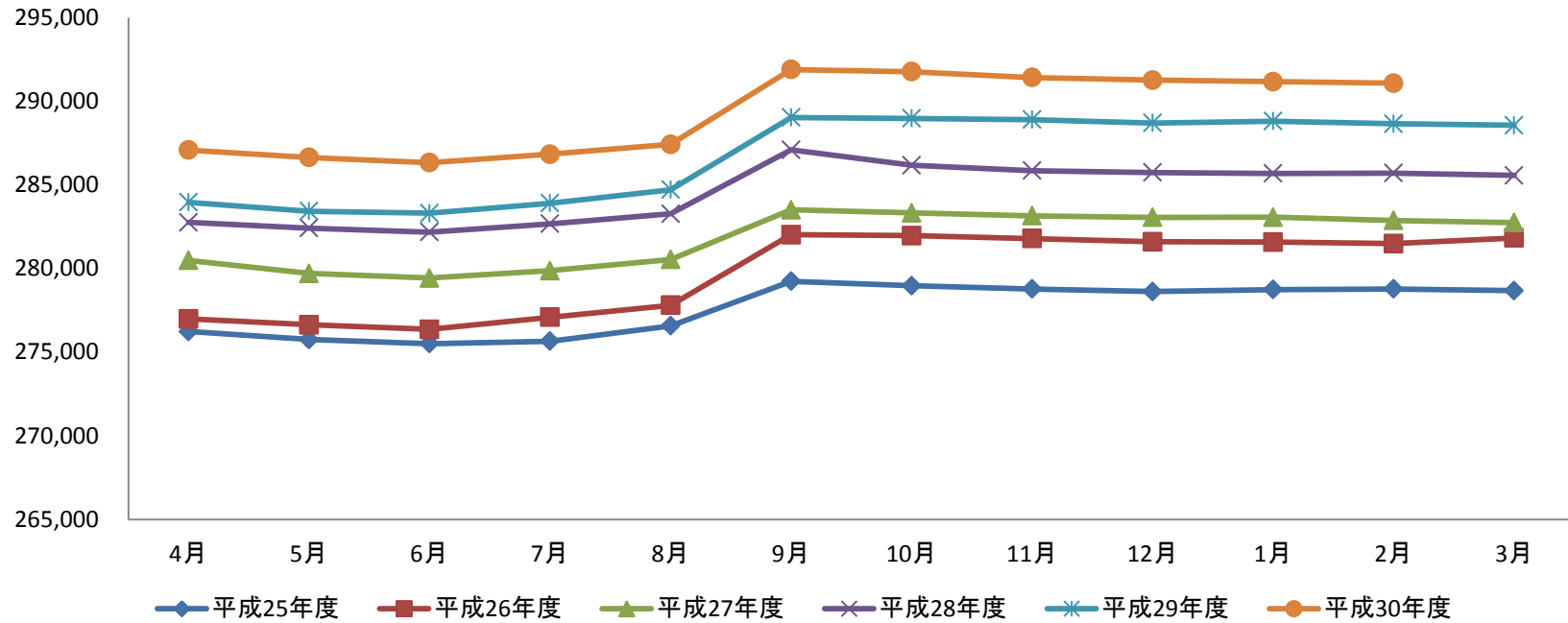
## 協会けんぽ群馬支部 被扶養者数の推移



	4月	5月	6月	7月	8月	9月	10月	11月	12月	1月	2月	3月
平成25年度	251,430	249,875	250,093	250,207	249,916	250,214	251,005	251,074	251,673	252,364	252,931	253,096
平成26年度	251,824	250,992	250,899	251,230	251,549	251,699	252,275	252,940	253,677	254,174	254,912	254,516
平成27年度	252,605	251,589	251,589	251,809	251,884	251,680	252,349	252,791	253,350	253,599	254,505	254,781
平成28年度	254,172	252,942	253,019	253,151	253,578	253,207	252,766	253,220	253,755	254,595	255,298	255,873
平成29年度	255,471	253,792	253,813	253,994	253,769	253,796	254,305	254,643	255,090	255,597	256,125	256,316
平成30年度	255,020	254,012	254,090	253,717	253,784	253,439	253,139	253,816	254,028	254,268	254,751	

## 協会けんぽ群馬支部 平均標準報酬月額推移

( 円 )



	4月	5月	6月	7月	8月	9月	10月	11月	12月	1月	2月	3月
平成25年度	276,227	275,750	275,502	275,655	276,571	279,235	278,969	278,773	278,617	278,736	278,779	278,674
平成26年度	276,988	276,633	276,355	277,083	277,797	282,022	281,962	281,790	281,597	281,574	281,488	281,827
平成27年度	280,480	279,703	279,424	279,867	280,538	283,506	283,322	283,150	283,056	283,063	282,873	282,743
平成28年度	282,751	282,409	282,178	282,671	283,271	287,092	286,171	285,846	285,741	285,684	285,702	285,566
平成29年度	283,956	283,427	283,299	283,896	284,705	289,026	288,972	288,898	288,698	288,803	288,649	288,555
平成30年度	287,076	286,636	286,329	286,829	287,421	291,893	291,760	291,416	291,255	291,162	291,077	