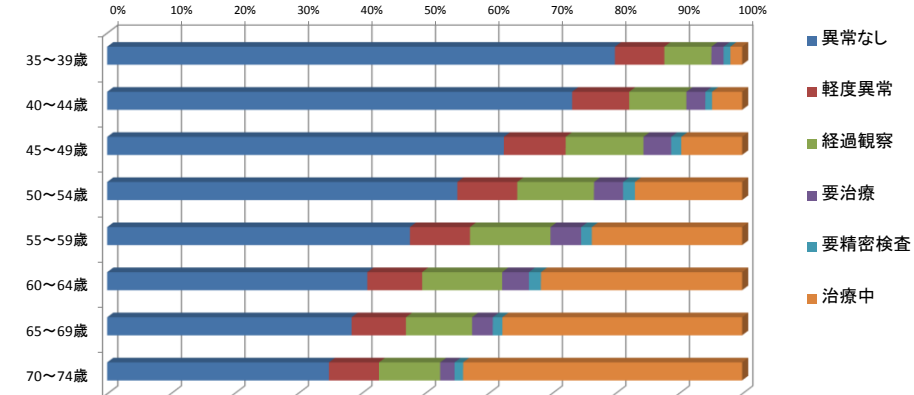


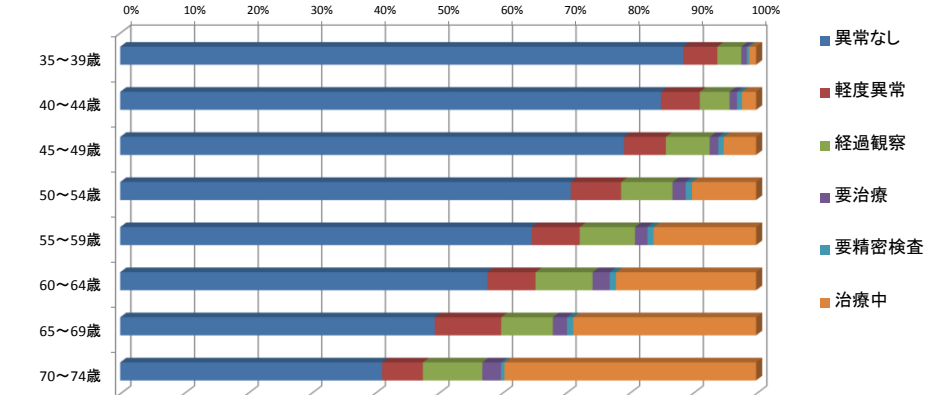
平成24年度 協会けんぽ加入者健診結果データ 【 血圧 ・ 男性 】

血圧	件数							割合						
	指導区分							指導区分						
	異常なし	軽度異常	経過観察	要治療	要精密検査	治療中	計	異常なし	軽度異常	経過観察	要治療	要精密検査	治療中	計
35～39歳	9,278	902	861	223	123	215	11,602	80.0%	7.8%	7.4%	1.9%	1.1%	1.9%	100.0%
40～44歳	8,817	1,082	1,084	360	128	215	12,041	73.2%	9.0%	9.0%	3.0%	1.1%	4.7%	100.0%
45～49歳	5,978	931	1,173	417	153	917	9,569	62.5%	9.7%	12.3%	4.4%	1.6%	9.6%	100.0%
50～54歳	4,781	818	1,048	398	161	1,464	8,670	55.1%	9.4%	12.1%	4.6%	1.9%	16.9%	100.0%
55～59歳	4,062	806	1,079	412	144	2,016	8,519	47.7%	9.5%	12.7%	4.8%	1.7%	23.7%	100.0%
60～64歳	3,236	683	995	333	150	2,503	7,900	41.0%	8.6%	12.6%	4.2%	1.9%	31.7%	100.0%
65～69歳	1,301	289	352	110	51	1,276	3,379	38.5%	8.6%	10.4%	3.3%	1.5%	37.8%	100.0%
70～74歳	337	76	93	22	13	424	965	34.9%	7.9%	9.6%	2.3%	1.3%	43.9%	100.0%



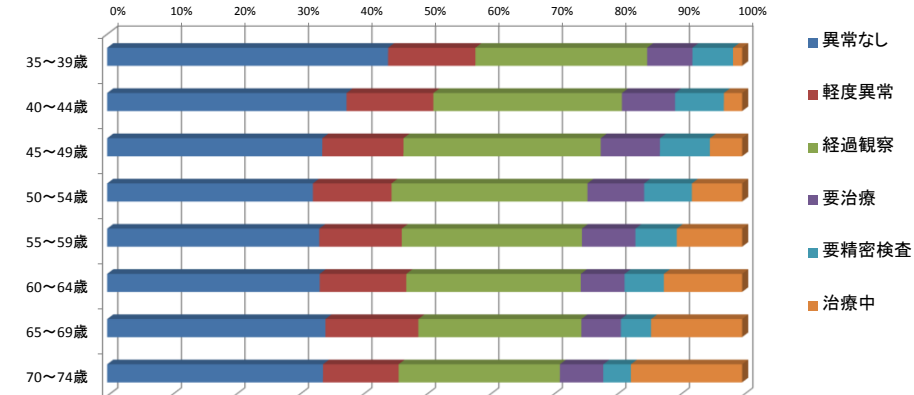
【 血圧 ・ 女性 】

血圧	件数							割合						
	指導区分							指導区分						
	異常なし	軽度異常	経過観察	要治療	要精密検査	治療中	計	異常なし	軽度異常	経過観察	要治療	要精密検査	治療中	計
35～39歳	4,035	244	172	39	18	49	4,557	88.5%	5.4%	3.8%	0.9%	0.4%	1.1%	100.0%
40～44歳	4,407	316	243	61	40	115	5,182	85.0%	6.1%	4.7%	1.2%	0.8%	2.2%	100.0%
45～49歳	4,153	346	361	72	44	267	5,243	79.2%	6.6%	6.9%	1.4%	0.8%	5.1%	100.0%
50～54歳	3,701	414	422	109	52	526	5,224	70.8%	7.9%	8.1%	2.1%	1.0%	10.1%	100.0%
55～59歳	3,040	356	408	92	46	757	4,699	64.7%	7.6%	8.7%	2.0%	1.0%	16.1%	100.0%
60～64歳	1,943	254	302	91	33	741	3,364	57.8%	7.6%	9.0%	2.7%	1.0%	22.0%	100.0%
65～69歳	554	117	91	25	11	322	1,120	49.5%	10.4%	8.1%	2.2%	1.0%	28.8%	100.0%
70～74歳	154	24	31	11	2	148	374	41.2%	6.4%	9.4%	2.9%	0.5%	39.6%	100.0%



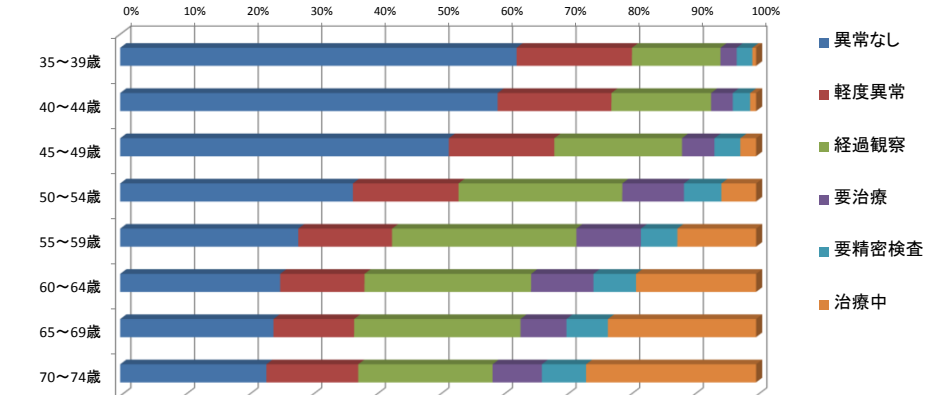
【 脂質 ・ 男性 】

脂質	件数							割合						
	指導区分							指導区分						
	異常なし	軽度異常	経過観察	要治療	要精密検査	治療中	計	異常なし	軽度異常	経過観察	要治療	要精密検査	治療中	計
35～39歳	5,131	1,594	3,137	827	742	166	11,597	44.2%	13.7%	27.1%	7.1%	6.4%	1.4%	100.0%
40～44歳	4,539	1,646	3,575	1,008	925	346	12,039	37.7%	13.7%	29.7%	8.4%	7.7%	2.9%	100.0%
45～49歳	3,242	1,223	2,973	892	753	486	9,569	33.9%	12.8%	31.1%	9.3%	7.9%	5.1%	100.0%
50～54歳	2,808	1,073	2,675	775	651	686	8,668	32.4%	12.4%	30.9%	8.9%	7.5%	7.9%	100.0%
55～59歳	2,845	1,107	2,416	718	555	876	8,517	33.4%	13.0%	28.4%	8.4%	6.5%	10.3%	100.0%
60～64歳	2,642	1,077	2,169	545	485	973	7,894	33.5%	13.6%	27.5%	6.9%	6.2%	12.3%	100.0%
65～69歳	1,161	494	867	210	161	484	3,377	34.4%	14.6%	25.7%	6.2%	4.8%	14.3%	100.0%
70～74歳	328	115	245	66	42	169	965	34.0%	11.9%	25.4%	6.8%	4.4%	17.5%	100.0%



【 脂質 ・ 女性 】

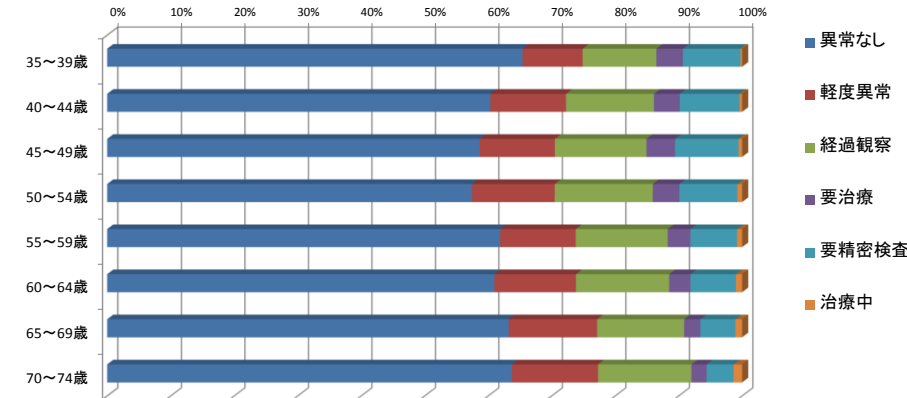
脂質	件数							割合						
	指導区分							指導区分						
	異常なし	軽度異常	経過観察	要治療	要精密検査	治療中	計	異常なし	軽度異常	経過観察	要治療	要精密検査	治療中	計
35～39歳	2,839	826	634	116	112	27	4,554	62.3%	18.1%	13.9%	2.5%	2.5%	0.6%	100.0%
40～44歳	3,076	927	812	177	141	49	5,182	59.4%	17.9%	15.7%	3.4%	2.7%	0.9%	100.0%
45～49歳	2,709	870	1,052	268	213	130	5,242	51.7%	16.6%	20.1%	5.1%	4.1%	2.5%	100.0%
50～54歳	1,911	867	1,345	507	307	285	5,222	36.6%	16.6%	25.8%	9.7%	5.9%	5.5%	100.0%
55～59歳	1,316	693	1,362	477	269	582	4,699	28.0%	14.7%	29.0%	10.2%	5.7%	12.4%	100.0%
60～64歳	846	446	881	330	225	635	3,363	25.2%	13.3%	26.2%	9.8%	6.7%	18.9%	100.0%
65～69歳	270	142	293	81	73	261	1,120	24.1%	12.7%	26.2%	7.2%	6.5%	23.3%	100.0%
70～74歳	86	54	79	29	26	100	374	23.0%	14.4%	21.1%	7.8%	7.0%	26.7%	100.0%



※ いずれも平成24年度において35歳以上75歳未満の方で、1年間継続して協会けんぽに加入した被保険者の方の健診データのうち、特定保健指導レベルが判定不能でないデータを集計したものです。

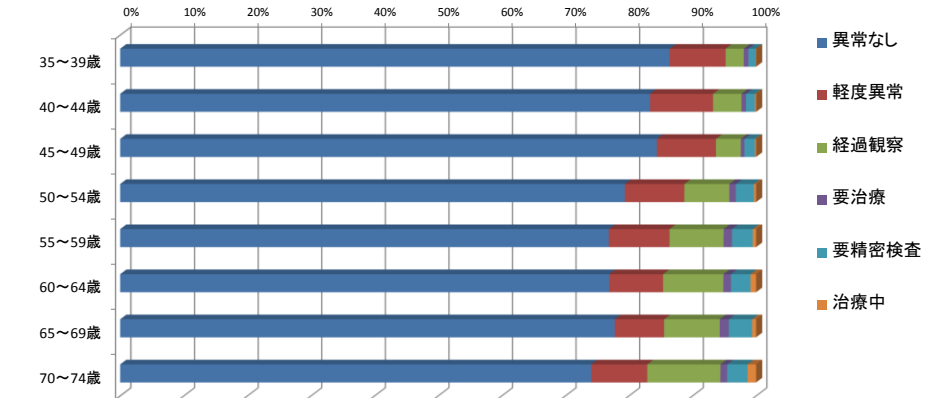
平成24年度 協会けんぽ加入者健診結果データ 【 肝機能 ・ 男性 】

肝機能	件数							割合						
	指導区分							指導区分						
	異常なし	軽度異常	経過観察	要治療	要精密検査	治療中	計	異常なし	軽度異常	経過観察	要治療	要精密検査	治療中	計
35～39歳	7,590	1,096	1,348	483	1,051	32	11,600	65.4%	9.4%	11.6%	4.2%	9.1%	0.3%	100.0%
40～44歳	7,264	1,437	1,667	489	1,136	47	12,040	60.3%	11.9%	13.8%	4.1%	9.4%	0.4%	100.0%
45～49歳	5,616	1,130	1,381	431	957	54	9,569	58.7%	11.8%	14.4%	4.5%	10.0%	0.6%	100.0%
50～54歳	4,979	1,130	1,339	364	791	65	8,668	57.4%	13.0%	15.4%	4.2%	9.1%	0.7%	100.0%
55～59歳	5,272	1,013	1,233	305	627	67	8,517	61.9%	11.9%	14.5%	3.6%	7.4%	0.8%	100.0%
60～64歳	4,814	1,013	1,159	264	566	77	7,893	61.0%	12.8%	14.7%	3.3%	7.2%	1.0%	100.0%
65～69歳	2,135	471	463	86	186	36	3,377	63.2%	13.9%	13.7%	2.5%	5.5%	1.1%	100.0%
70～74歳	615	131	142	23	41	13	965	63.7%	13.6%	14.7%	2.4%	4.2%	1.3%	100.0%



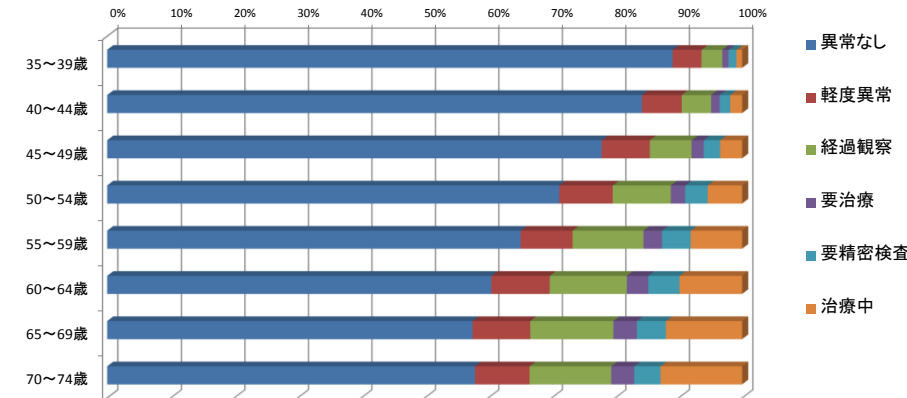
【 肝機能 ・ 女性 】

肝機能	件数							割合						
	指導区分							指導区分						
	異常なし	軽度異常	経過観察	要治療	要精密検査	治療中	計	異常なし	軽度異常	経過観察	要治療	要精密検査	治療中	計
35～39歳	3,935	401	130	33	52	3	4,554	86.4%	8.8%	2.9%	0.7%	1.1%	0.1%	100.0%
40～44歳	4,317	514	232	37	73	9	5,182	83.3%	9.9%	4.5%	0.7%	1.4%	0.2%	100.0%
45～49歳	4,424	486	205	30	87	9	5,241	84.4%	9.3%	3.9%	0.6%	1.7%	0.2%	100.0%
50～54歳	4,144	489	369	54	148	18	5,222	79.4%	9.4%	7.1%	1.0%	2.8%	0.3%	100.0%
55～59歳	3,611	448	400	62	153	25	4,699	76.8%	9.5%	8.5%	1.3%	3.3%	0.5%	100.0%
60～64歳	2,586	285	319	40	103	30	3,363	76.9%	8.5%	9.5%	1.2%	3.1%	0.9%	100.0%
65～69歳	871	87	98	16	41	7	1,120	77.8%	7.8%	8.8%	1.4%	3.7%	0.6%	100.0%
70～74歳	277	33	43	4	12	5	374	74.1%	8.8%	11.5%	1.1%	3.2%	1.3%	100.0%



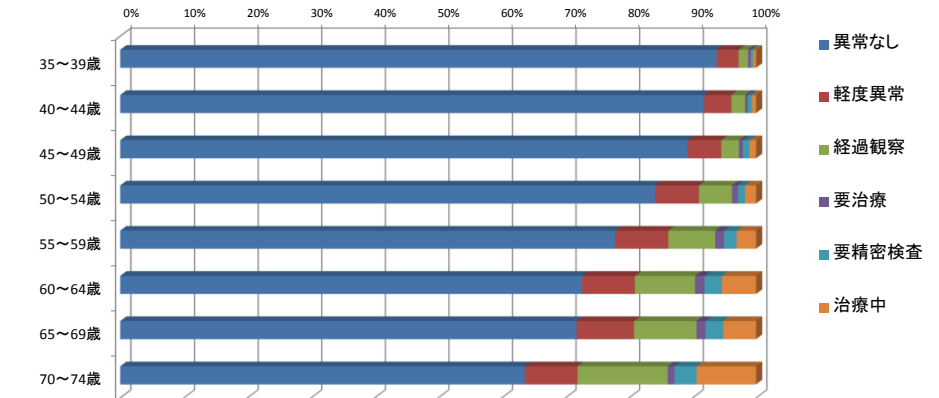
【 血糖 ・ 男性 】

血糖	件数							割合						
	指導区分							指導区分						
	異常なし	軽度異常	経過観察	要治療	要精密検査	治療中	計	異常なし	軽度異常	経過観察	要治療	要精密検査	治療中	計
35～39歳	10,329	529	380	113	144	105	11,600	89.0%	4.6%	3.3%	1.0%	1.2%	0.9%	100.0%
40～44歳	10,139	754	558	162	200	225	12,038	84.2%	6.3%	4.6%	1.3%	1.7%	1.9%	100.0%
45～49歳	7,451	726	629	183	248	331	9,568	77.9%	7.6%	6.6%	1.9%	2.6%	3.5%	100.0%
50～54歳	6,173	729	793	197	307	470	8,669	71.2%	8.4%	9.1%	2.3%	3.5%	5.4%	100.0%
55～59歳	5,547	697	951	250	383	691	8,519	65.1%	8.2%	11.2%	2.9%	4.5%	8.1%	100.0%
60～64歳	4,778	726	959	267	389	778	7,897	60.5%	9.2%	12.1%	3.4%	4.9%	9.9%	100.0%
65～69歳	1,944	307	442	125	155	405	3,378	57.5%	9.1%	13.1%	3.7%	4.6%	12.0%	100.0%
70～74歳	559	83	124	35	40	124	965	57.9%	8.6%	12.8%	3.6%	4.1%	12.8%	100.0%



【 血糖 ・ 女性 】

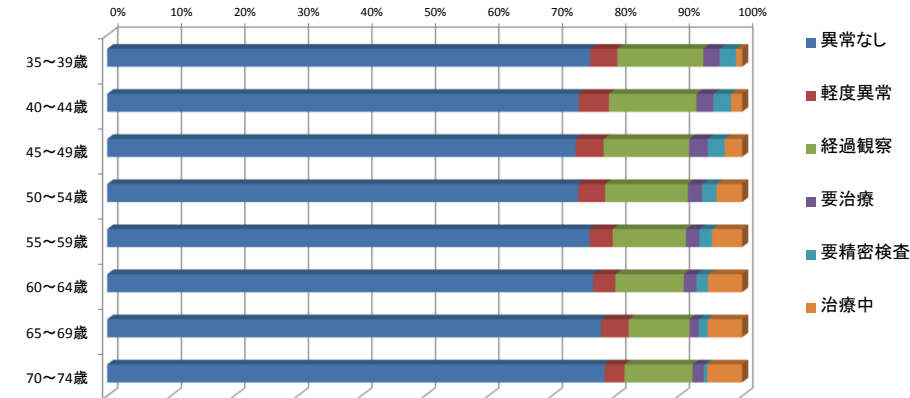
血糖	件数							割合						
	指導区分							指導区分						
	異常なし	軽度異常	経過観察	要治療	要精密検査	治療中	計	異常なし	軽度異常	経過観察	要治療	要精密検査	治療中	計
35～39歳	4,272	157	67	19	18	21	4,554	93.8%	3.4%	1.5%	0.4%	0.4%	0.5%	100.0%
40～44歳	4,757	224	111	23	33	34	5,182	91.8%	4.3%	2.1%	0.4%	0.6%	0.7%	100.0%
45～49歳	4,680	277	145	33	55	54	5,244	89.2%	5.3%	2.8%	0.6%	1.0%	1.0%	100.0%
50～54歳	4,393	359	271	48	59	91	5,221	84.1%	6.9%	5.2%	0.9%	1.1%	1.7%	100.0%
55～59歳	3,658	392	347	65	94	143	4,699	77.8%	8.3%	7.4%	1.4%	2.0%	3.0%	100.0%
60～64歳	2,444	279	318	50	92	181	3,364	72.7%	8.3%	9.5%	1.5%	2.7%	5.4%	100.0%
65～69歳	804	101	110	16	31	58	1,120	71.8%	9.0%	9.8%	1.4%	2.8%	5.2%	100.0%
70～74歳	238	31	53	4	13	35	374	63.6%	8.3%	14.2%	1.1%	3.5%	9.4%	100.0%



※ いずれも平成24年度において35歳以上75歳未満の方で、1年間継続して協会けんぽに加入した被保険者の方の健診データのうち、特定保健指導レベルが判定不能でないデータを集計したものです。

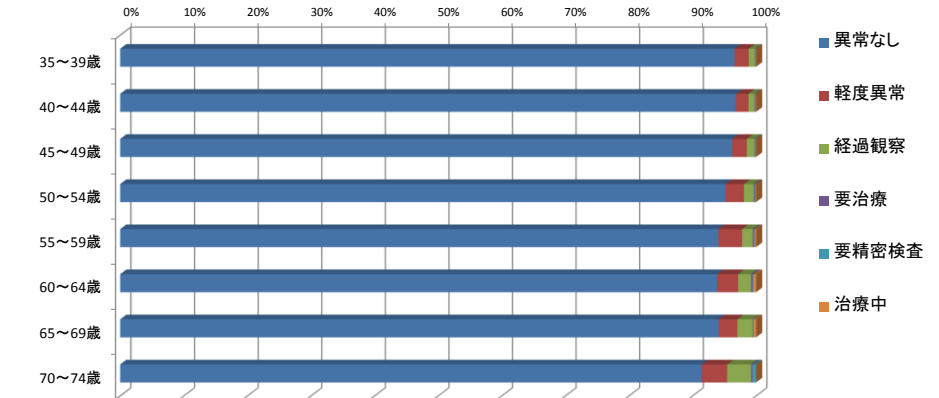
平成24年度 協会けんぽ加入者健診結果データ 【尿酸・男性】

尿酸	件数							割合						
	指導区分							指導区分						
	異常なし	軽度異常	経過観察	要治療	要精密検査	治療中	計	異常なし	軽度異常	経過観察	要治療	要精密検査	治療中	計
35～39歳	8,813	494	1,568	299	299	111	11,584	76.1%	4.3%	13.5%	2.6%	2.6%	1.0%	100.0%
40～44歳	8,933	572	1,661	320	334	210	12,030	74.3%	4.8%	13.8%	2.7%	2.8%	1.7%	100.0%
45～49歳	7,057	420	1,289	278	256	263	9,563	73.8%	4.4%	13.5%	2.9%	2.7%	2.8%	100.0%
50～54歳	6,428	365	1,130	193	198	349	8,663	74.2%	4.2%	13.0%	2.2%	2.3%	4.0%	100.0%
55～59歳	6,469	310	983	181	167	404	8,514	76.0%	3.6%	11.5%	2.1%	2.0%	4.7%	100.0%
60～64歳	6,040	275	850	157	144	424	7,890	76.6%	3.5%	10.8%	2.0%	1.8%	5.4%	100.0%
65～69歳	2,624	146	324	49	47	183	3,373	77.8%	4.3%	9.6%	1.5%	1.4%	5.4%	100.0%
70～74歳	753	30	103	17	5	53	961	78.4%	3.1%	10.7%	1.8%	0.5%	5.5%	100.0%



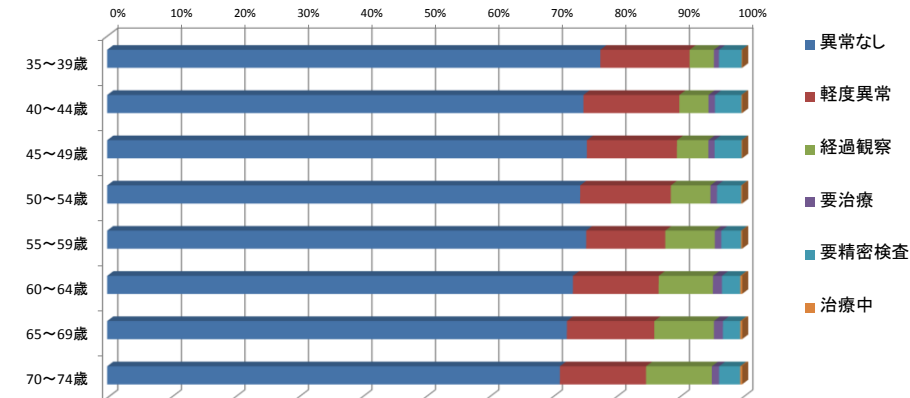
【尿酸・女性】

尿酸	件数							割合						
	指導区分							指導区分						
	異常なし	軽度異常	経過観察	要治療	要精密検査	治療中	計	異常なし	軽度異常	経過観察	要治療	要精密検査	治療中	計
35～39歳	4,393	101	44	3	4	2	4,547	96.6%	2.2%	1.0%	0.1%	0.1%	0.0%	100.0%
40～44歳	5,015	102	49	7	3	3	5,179	96.8%	2.0%	0.9%	0.1%	0.1%	0.1%	100.0%
45～49歳	5,042	121	64	6	4	3	5,240	96.2%	2.3%	1.2%	0.1%	0.1%	0.1%	100.0%
50～54歳	4,965	151	79	11	5	4	5,215	95.2%	2.9%	1.5%	0.2%	0.1%	0.1%	100.0%
55～59歳	4,419	175	79	11	5	9	4,698	94.1%	3.7%	1.7%	0.2%	0.1%	0.2%	100.0%
60～64歳	3,156	111	68	9	5	13	3,362	93.9%	3.3%	2.0%	0.3%	0.1%	0.2%	100.0%
65～69歳	1,054	33	27	1	1	4	1,120	94.1%	2.9%	2.4%	0.1%	0.1%	0.4%	100.0%
70～74歳	342	15	14	1	2	0	374	91.4%	4.0%	3.7%	0.3%	0.5%	0.0%	100.0%



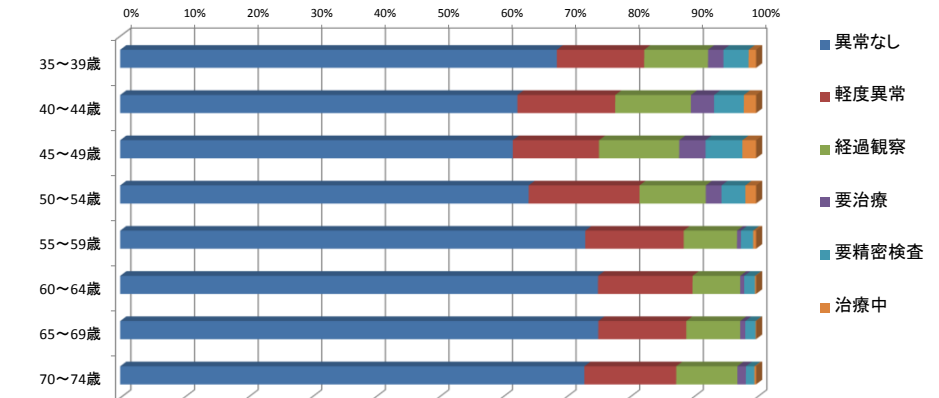
【血液・男性】

血液	件数							割合						
	指導区分							指導区分						
	異常なし	軽度異常	経過観察	要治療	要精密検査	治療中	計	異常なし	軽度異常	経過観察	要治療	要精密検査	治療中	計
35～39歳	9,009	1,631	443	94	413	9	11,599	77.7%	14.1%	3.8%	0.8%	3.6%	0.1%	100.0%
40～44歳	9,030	1,820	552	123	501	14	12,040	75.0%	15.1%	4.6%	1.0%	4.2%	0.1%	100.0%
45～49歳	7,228	1,358	474	93	406	9	9,568	75.5%	14.2%	5.0%	1.0%	4.2%	0.1%	100.0%
50～54歳	6,456	1,238	540	91	329	13	8,667	74.5%	14.3%	6.2%	1.0%	3.8%	0.1%	100.0%
55～59歳	6,424	1,061	665	87	265	14	8,516	75.4%	12.5%	7.8%	1.0%	3.1%	0.2%	100.0%
60～64歳	5,790	1,066	675	113	227	23	7,894	73.3%	13.5%	8.6%	1.4%	2.9%	0.3%	100.0%
65～69歳	2,445	465	317	48	92	10	3,377	72.4%	13.8%	9.4%	1.4%	2.7%	0.3%	100.0%
70～74歳	688	131	100	11	32	3	965	71.3%	13.6%	10.4%	1.1%	3.3%	0.3%	100.0%



【血液・女性】

血液	件数							割合						
	指導区分							指導区分						
	異常なし	軽度異常	経過観察	要治療	要精密検査	治療中	計	異常なし	軽度異常	経過観察	要治療	要精密検査	治療中	計
35～39歳	3,126	625	457	110	180	54	4,552	68.7%	13.7%	10.0%	2.4%	4.0%	1.2%	100.0%
40～44歳	3,237	797	617	189	242	100	5,182	62.5%	15.4%	11.9%	3.6%	4.7%	1.9%	100.0%
45～49歳	3,236	711	661	217	304	113	5,242	61.7%	13.6%	12.6%	4.1%	5.8%	2.2%	100.0%
50～54歳	3,353	910	544	129	196	88	5,220	64.2%	17.4%	10.4%	2.5%	3.8%	1.7%	100.0%
55～59歳	3,437	727	394	29	90	22	4,699	73.1%	15.5%	8.4%	0.6%	1.9%	0.5%	100.0%
60～64歳	2,527	500	252	21	57	6	3,363	75.1%	14.9%	7.5%	0.6%	1.7%	0.2%	100.0%
65～69歳	842	155	95	9	18	1	1,120	75.2%	13.8%	8.5%	0.8%	1.6%	0.1%	100.0%
70～74歳	273	54	36	5	5	1	374	73.0%	14.4%	9.6%	1.3%	1.3%	0.3%	100.0%



※ いずれも平成24年度において35歳以上75歳未満の方で、1年間継続して協会けんぽに加入した被保険者の方の健診データのうち、特定保健指導レベルが判定不能でないデータを集計したものです。