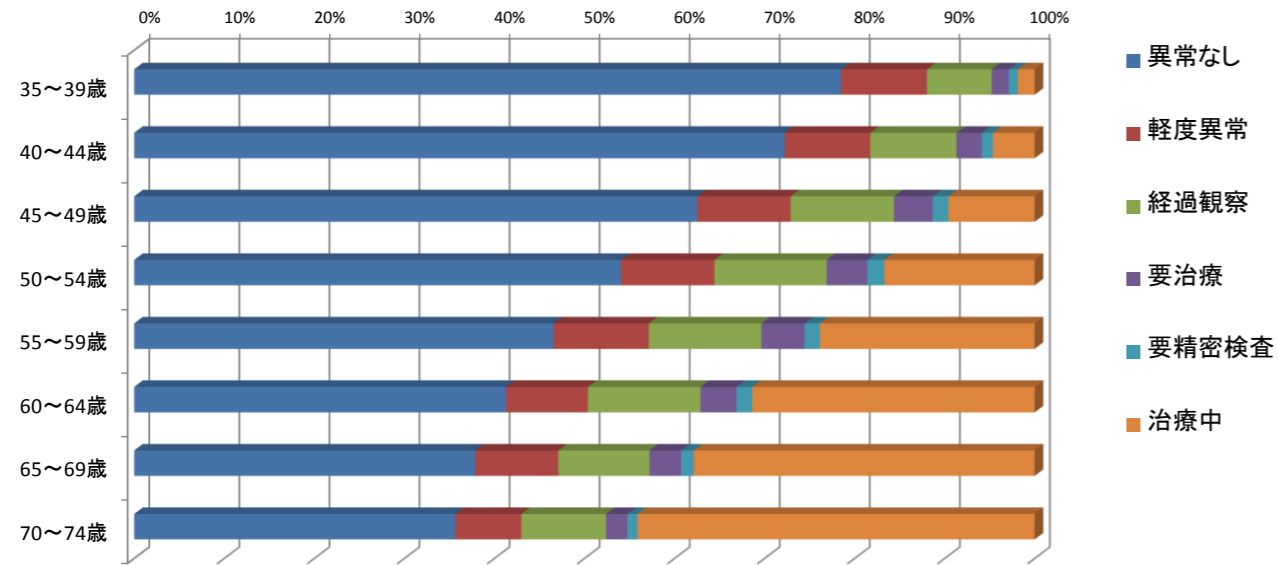


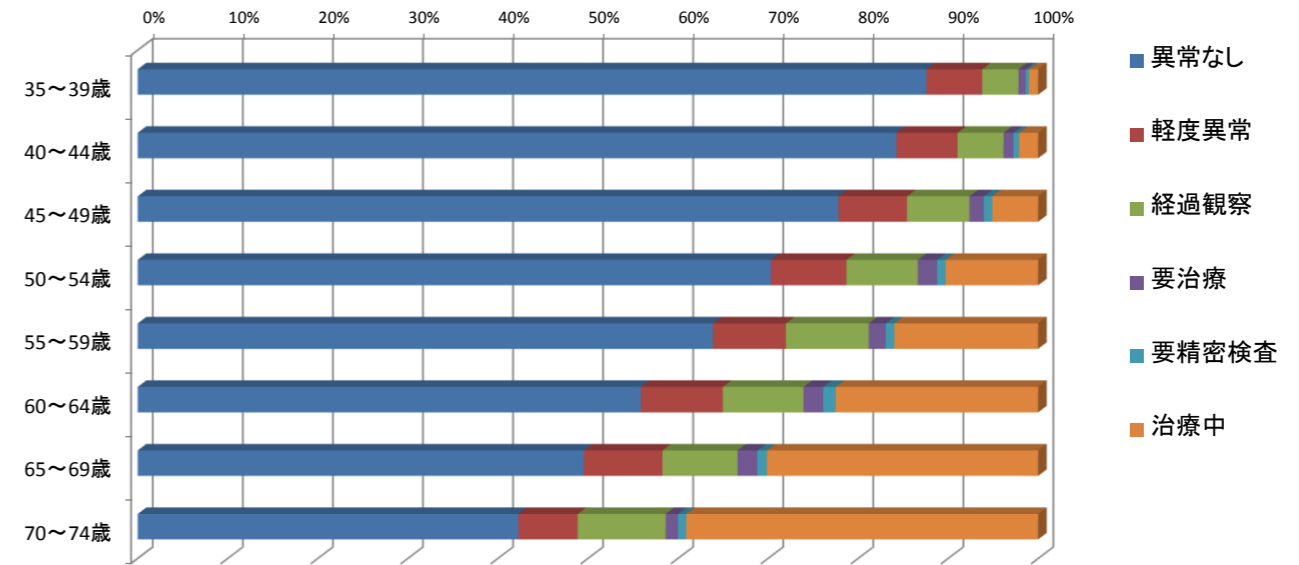
平成25年度 協会けんぽ加入者健診結果データ 【 血圧 ・ 男性 】

血圧	件数 指導区分							割合 指導区分						
	異常なし	軽度異常	経過観察	要治療	要精密検査	治療中	計	異常なし	軽度異常	経過観察	要治療	要精密検査	治療中	計
35～39歳	9,302	1,133	852	226	117	223	11,853	78.5%	9.6%	7.2%	1.9%	1.0%	1.9%	100.0%
40～44歳	9,495	1,250	1,259	367	164	610	13,145	72.2%	9.5%	9.6%	2.8%	1.2%	4.6%	100.0%
45～49歳	6,492	1,077	1,193	445	181	995	10,383	62.5%	10.4%	11.5%	4.3%	1.7%	9.6%	100.0%
50～54歳	4,940	949	1,139	412	172	1,527	9,139	54.1%	10.4%	12.5%	4.5%	1.9%	16.7%	100.0%
55～59歳	4,176	951	1,121	431	151	2,141	8,971	46.5%	10.6%	12.5%	4.8%	1.7%	23.9%	100.0%
60～64歳	3,453	757	1,046	333	147	2,621	8,357	41.3%	9.1%	12.5%	4.0%	1.8%	31.4%	100.0%
65～69歳	1,461	356	391	135	54	1,461	3,858	37.9%	9.2%	10.1%	3.5%	1.4%	37.9%	100.0%
70～74歳	409	84	108	27	13	506	1,147	35.7%	7.3%	9.4%	2.4%	1.1%	44.1%	100.0%



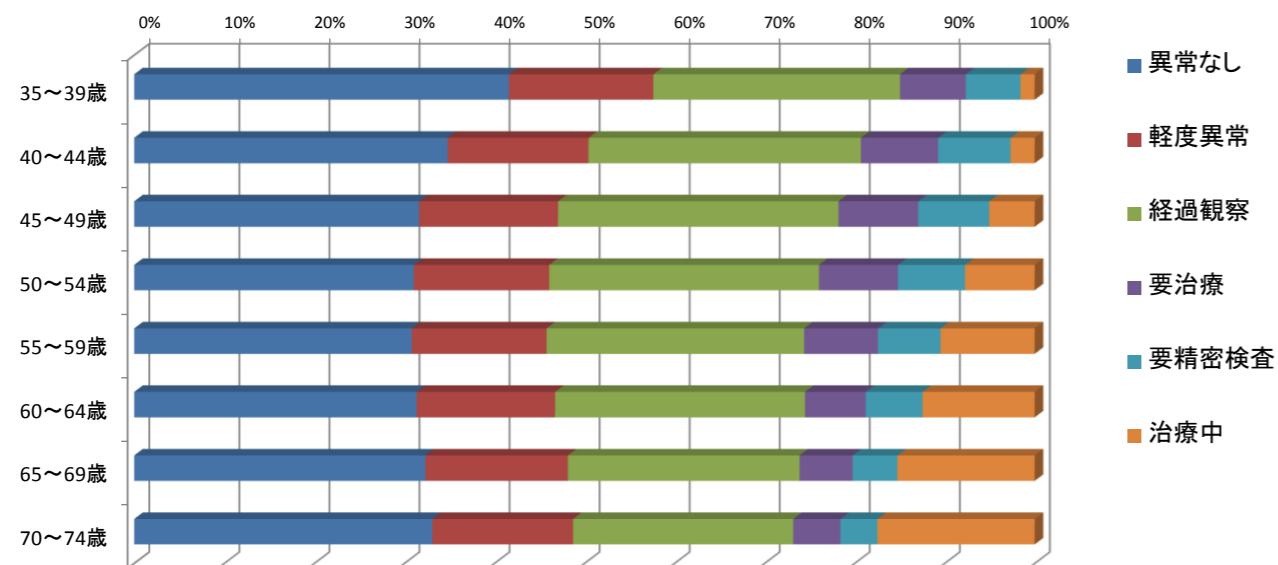
【 血圧 ・ 女性 】

血圧	件数 指導区分							割合 指導区分						
	異常なし	軽度異常	経過観察	要治療	要精密検査	治療中	計	異常なし	軽度異常	経過観察	要治療	要精密検査	治療中	計
35～39歳	4,312	305	198	40	18	50	4,923	87.6%	6.2%	4.0%	0.8%	0.4%	1.0%	100.0%
40～44歳	4,884	394	296	64	36	123	5,797	84.3%	6.8%	5.1%	1.1%	0.6%	2.1%	100.0%
45～49歳	4,415	433	393	91	52	290	5,674	77.8%	7.6%	6.9%	1.6%	0.9%	5.1%	100.0%
50～54歳	3,864	460	436	117	52	565	5,494	70.3%	8.4%	7.9%	2.1%	0.9%	10.3%	100.0%
55～59歳	3,214	407	463	95	47	804	5,030	63.9%	8.1%	9.2%	1.9%	0.9%	16.0%	100.0%
60～64歳	2,006	326	322	78	50	807	3,589	55.9%	9.1%	9.0%	2.2%	1.4%	22.5%	100.0%
65～69歳	653	115	110	29	14	397	1,318	49.5%	8.7%	8.3%	2.2%	1.1%	30.1%	100.0%
70～74歳	186	29	43	6	4	172	440	42.3%	6.6%	9.8%	1.4%	0.9%	39.1%	100.0%



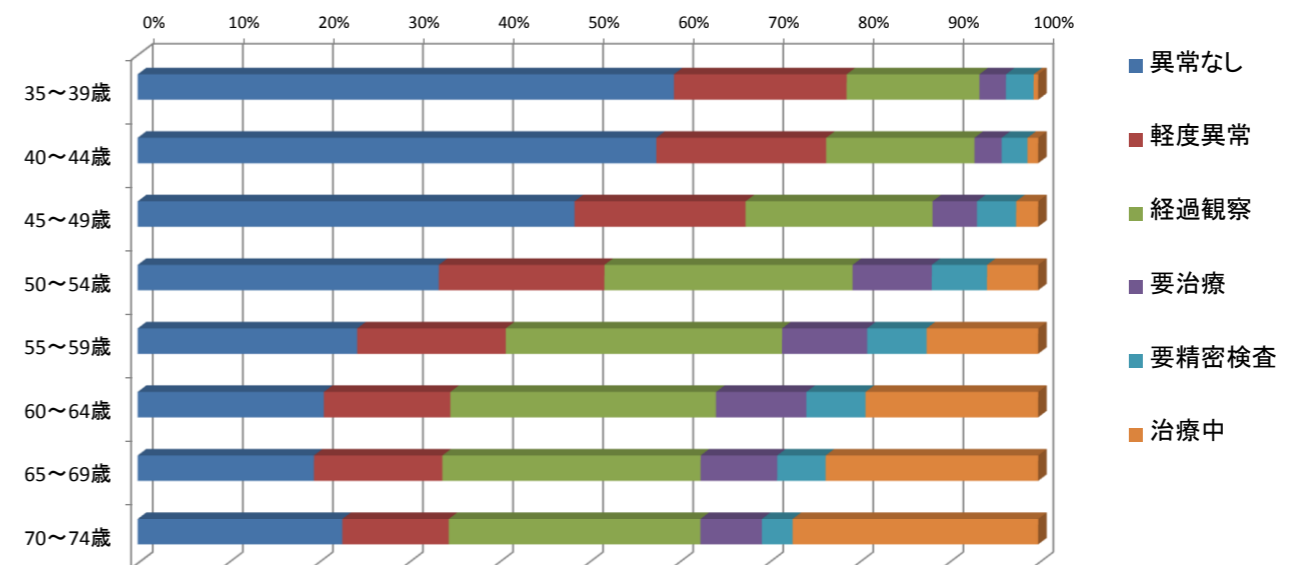
【 脂質 ・ 男性 】

脂質	件数 指導区分							割合 指導区分						
	異常なし	軽度異常	経過観察	要治療	要精密検査	治療中	計	異常なし	軽度異常	経過観察	要治療	要精密検査	治療中	計
35～39歳	4,931	1,899	3,248	864	719	188	11,849	41.6%	16.0%	27.4%	7.3%	6.1%	1.6%	100.0%
40～44歳	4,574	2,054	3,974	1,128	1,055	353	13,138	34.8%	15.6%	30.2%	8.6%	8.0%	2.7%	100.0%
45～49歳	3,285	1,600	3,234	920	818	524	10,381	31.6%	15.4%	31.2%	8.9%	7.9%	5.0%	100.0%
50～54歳	2,836	1,374	2,737	801	680	707	9,135	31.0%	15.0%	30.0%	8.8%	7.4%	7.7%	100.0%
55～59歳	2,765	1,343	2,566	735	624	938	8,971	30.8%	15.0%	28.6%	8.2%	7.0%	10.5%	100.0%
60～64歳	2,620	1,283	2,318	564	526	1,041	8,352	31.4%	15.4%	27.8%	6.8%	6.3%	12.5%	100.0%
65～69歳	1,247	610	992	227	192	588	3,856	32.3%	15.8%	25.7%	5.9%	5.0%	15.2%	100.0%
70～74歳	379	179	280	60	47	200	1,145	33.1%	15.6%	24.5%	5.2%	4.1%	17.5%	100.0%



【 脂質 ・ 女性 】

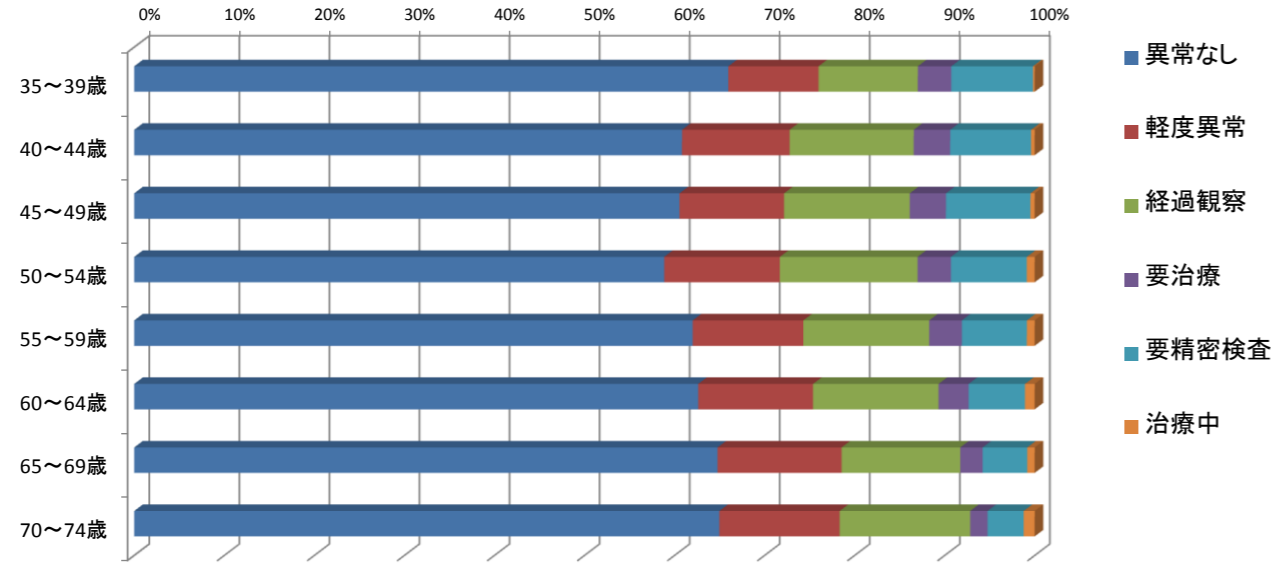
脂質	件数 指導区分							割合 指導区分						
	異常なし	軽度異常	経過観察	要治療	要精密検査	治療中	計	異常なし	軽度異常	経過観察	要治療	要精密検査	治療中	計
35～39歳	2,931	944	726	145	151	25	4,922	59.5%	19.2%	14.8%	2.9%	3.1%	0.5%	100.0%
40～44歳	3,339	1,094	955	175	166	69	5,798	57.6%	18.9%	16.5%	3.0%	2.9%	1.2%	100.0%
45～49歳	2,753	1,078	1,178	280	247	139	5,675	48.5%	19.0%	20.8%	4.9%	4.4%	2.4%	100.0%
50～54歳	1,837	1,010	1,514	483	337	312	5,493	33.4%	18.4%	27.6%	8.8%	6.1%	5.7%	100.0%
55～59歳	1,226	829	1,543	475	332	623	5,028	24.4%	16.5%	30.7%	9.4%	6.6%	12.4%	100.0%
60～64歳	742	504	1,059	360	236	688	3,589	20.7%	14.0%	29.5%	10.0%	6.6%	19.2%	100.0%
65～69歳	258	188	378	112	71	311	1,318	19.6%	14.3%	28.7%	8.5%	5.4%	23.6%	100.0%
70～74歳	100	52	123	30	15	120	440	22.7%	11.8%	28.0%	6.8%	3.4%	27.3%	100.0%



※ いずれも平成25年度において35歳以上75歳未満の方で、1年間継続して協会けんぽに加入した被保険者の方の健診データのうち、特定保健指導レベルが判定不能でないデータを集計したものです。

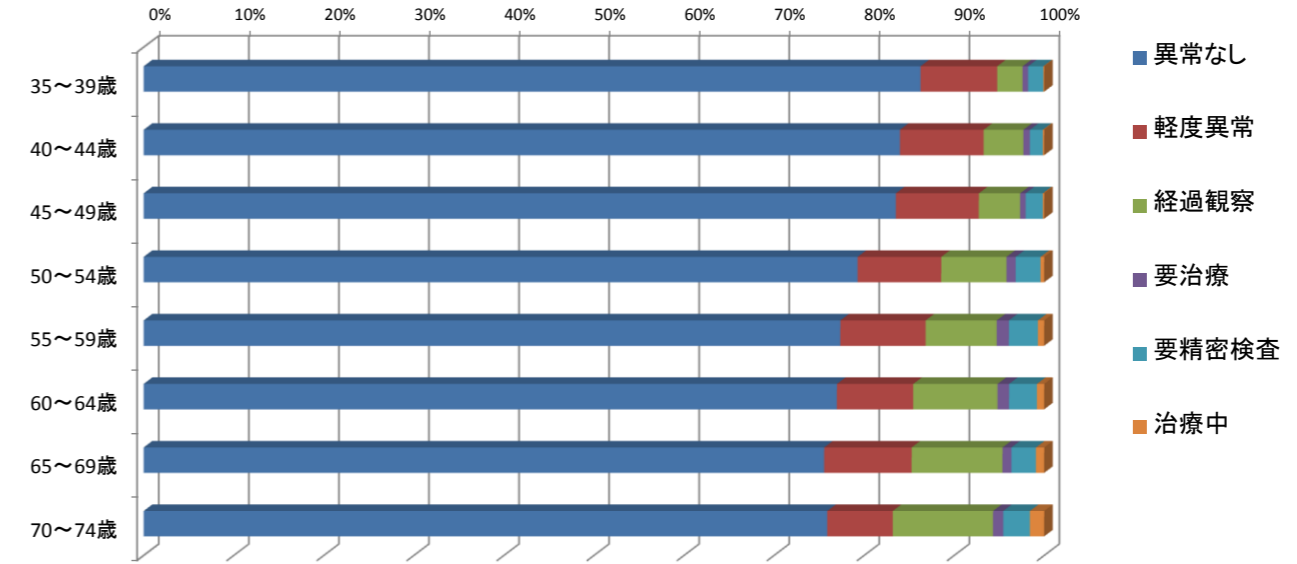
平成25年度 協会けんぽ加入者健診結果データ 【 肝機能 ・ 男性 】

肝機能	件数							割合						
	指導区分							指導区分						
	異常なし	軽度異常	経過観察	要治療	要精密検査	治療中	計	異常なし	軽度異常	経過観察	要治療	要精密検査	治療中	計
35～39歳	7,820	1,187	1,307	440	1,075	23	11,852	66.0%	10.0%	11.0%	3.7%	9.1%	0.2%	100.0%
40～44歳	7,994	1,570	1,812	532	1,180	53	13,141	60.8%	11.9%	13.8%	4.0%	9.0%	0.4%	100.0%
45～49歳	6,287	1,205	1,449	418	974	49	10,382	60.6%	11.6%	14.0%	4.0%	9.4%	0.5%	100.0%
50～54歳	5,376	1,173	1,397	338	770	80	9,134	58.9%	12.8%	15.3%	3.7%	8.4%	0.9%	100.0%
55～59歳	5,565	1,102	1,254	325	648	78	8,972	62.0%	12.3%	14.0%	3.6%	7.2%	0.9%	100.0%
60～64歳	5,231	1,065	1,164	279	523	90	8,352	62.6%	12.8%	13.9%	3.3%	6.3%	1.1%	100.0%
65～69歳	2,498	531	508	96	191	32	3,856	64.8%	13.8%	13.2%	2.5%	5.0%	0.8%	100.0%
70～74歳	744	153	166	22	46	14	1,145	65.0%	13.4%	14.5%	1.9%	4.0%	1.2%	100.0%



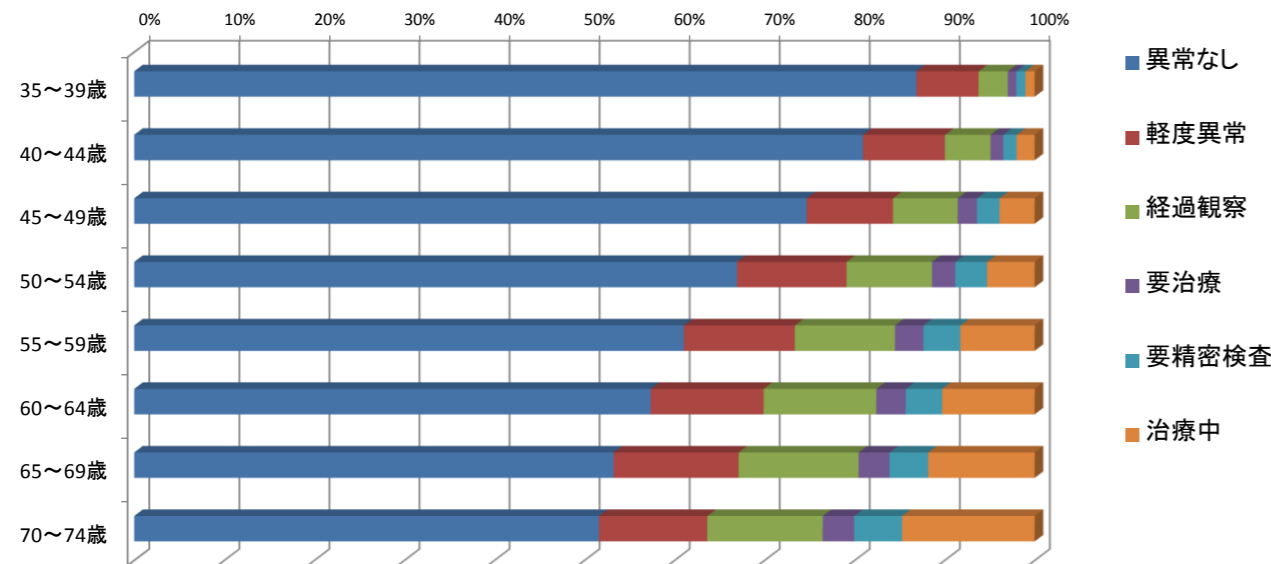
【 肝機能 ・ 女性 】

肝機能	件数							割合						
	指導区分							指導区分						
	異常なし	軽度異常	経過観察	要治療	要精密検査	治療中	計	異常なし	軽度異常	経過観察	要治療	要精密検査	治療中	計
35～39歳	4,246	419	139	30	83	5	4,922	86.3%	8.5%	2.8%	0.6%	1.7%	0.1%	100.0%
40～44歳	4,869	539	256	42	83	9	5,798	84.0%	9.3%	4.4%	0.7%	1.4%	0.2%	100.0%
45～49歳	4,740	523	260	35	108	9	5,675	83.5%	9.2%	4.6%	0.6%	1.9%	0.2%	100.0%
50～54歳	4,355	510	398	56	152	22	5,493	79.3%	9.3%	7.2%	1.0%	2.8%	0.4%	100.0%
55～59歳	3,890	476	397	68	162	35	5,028	77.4%	9.5%	7.9%	1.4%	3.2%	0.7%	100.0%
60～64歳	2,763	304	336	46	111	29	3,589	77.0%	8.5%	9.4%	1.3%	3.1%	0.8%	100.0%
65～69歳	996	128	133	13	36	12	1,318	75.6%	9.7%	10.1%	1.0%	2.7%	0.9%	100.0%
70～74歳	334	32	49	5	13	7	440	75.9%	7.3%	11.1%	1.1%	3.0%	1.6%	100.0%



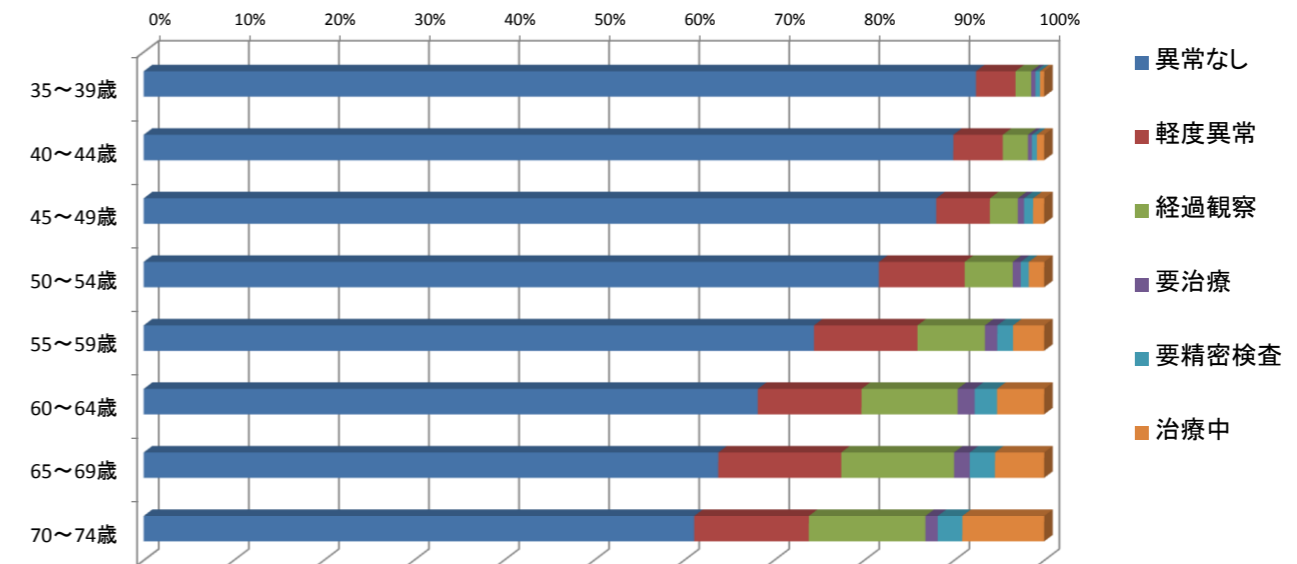
【 血糖 ・ 男性 】

血糖	件数							割合						
	指導区分							指導区分						
	異常なし	軽度異常	経過観察	要治療	要精密検査	治療中	計	異常なし	軽度異常	経過観察	要治療	要精密検査	治療中	計
35～39歳	10,296	819	385	110	121	122	11,853	86.9%	6.9%	3.2%	0.9%	1.0%	1.0%	100.0%
40～44歳	10,635	1,196	665	186	196	263	13,141	80.9%	9.1%	5.1%	1.4%	1.5%	2.0%	100.0%
45～49歳	7,752	994	746	222	261	405	10,380	74.7%	9.6%	7.2%	2.1%	2.5%	3.9%	100.0%
50～54歳	6,117	1,112	868	236	322	484	9,139	66.9%	12.2%	9.5%	2.6%	3.5%	5.3%	100.0%
55～59歳	5,477	1,106	998	282	369	740	8,972	61.0%	12.3%	11.1%	3.1%	4.1%	8.2%	100.0%
60～64歳	4,791	1,047	1,046	273	337	859	8,353	57.4%	12.5%	12.5%	3.3%	4.0%	10.3%	100.0%
65～69歳	2,053	535	514	132	166	456	3,856	53.2%	13.9%	13.3%	3.4%	4.3%	11.8%	100.0%
70～74歳	592	138	147	40	61	169	1,147	51.6%	12.0%	12.8%	3.5%	5.3%	14.7%	100.0%



【 血糖 ・ 女性 】

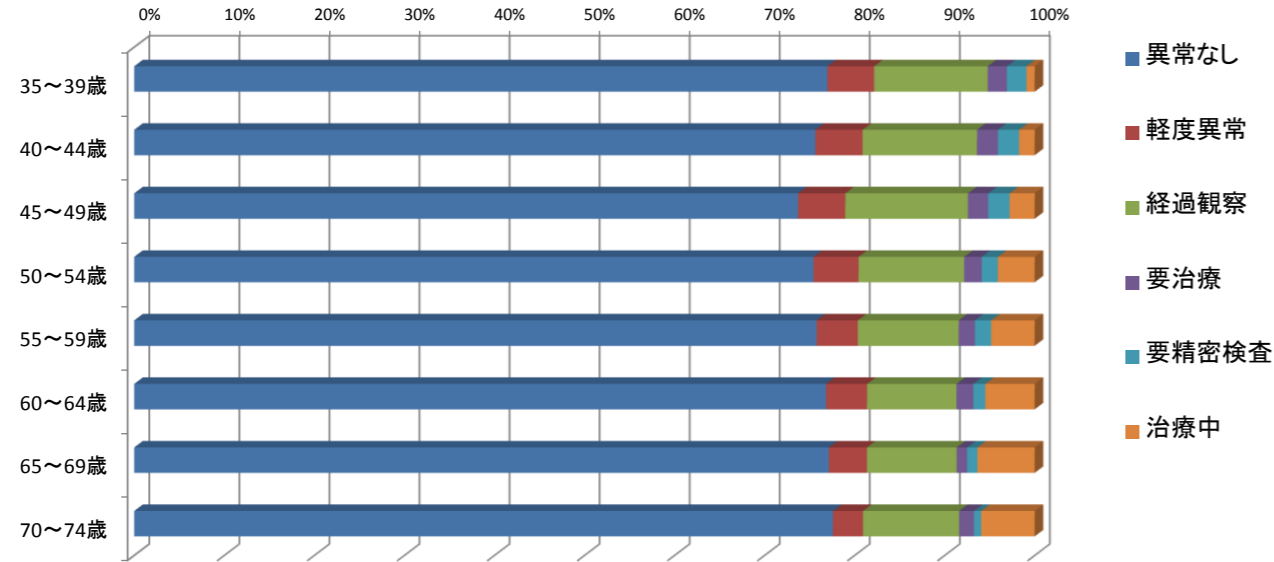
血糖	件数							割合						
	指導区分							指導区分						
	異常なし	軽度異常	経過観察	要治療	要精密検査	治療中	計	異常なし	軽度異常	経過観察	要治療	要精密検査	治療中	計
35～39歳	4,548	216	86	23	25	23	4,921	92.4%	4.4%	1.7%	0.5%	0.5%	0.5%	100.0%
40～44歳	5,213	318	162	26	32	47	5,798	89.9%	5.5%	2.8%	0.4%	0.6%	0.8%	100.0%
45～49歳	4,995	338	176	39	57	70	5,675	88.0%	6.0%	3.1%	0.7%	1.0%	1.2%	100.0%
50～54歳	4,484	523	293	49	49	94	5,492	81.6%	9.5%	5.3%	0.9%	0.9%	1.7%	100.0%
55～59歳	3,744	578	377	69	88	174	5,030	74.4%	11.5%	7.5%	1.4%	1.7%	3.5%	100.0%
60～64歳	2,447	413	383	68	89	188	3,588	68.2%	11.5%	10.7%	1.9%	2.5%	5.2%	100.0%
65～69歳	841	180	165	23	37	72	1,318	63.8%	13.7%	12.5%	1.7%	2.8%	5.5%	100.0%
70～74歳	269	56	57	6	12	40	440	61.1%	12.7%	13.0%	1.4%	2.7%	9.1%	100.0%



※ いずれも平成25年度において35歳以上75歳未満の方で、1年間継続して協会けんぽに加入した被保険者の方の健診データのうち、特定保健指導レベルが判定不能でないデータを集計したものです。

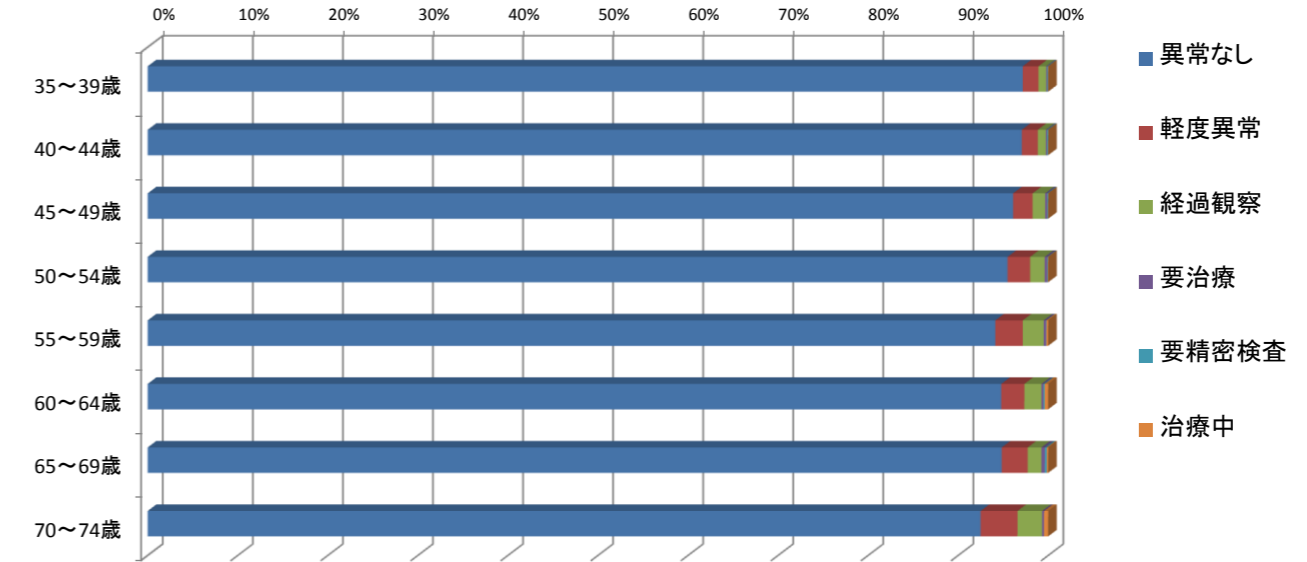
平成25年度 協会けんぽ加入者健診結果データ 【尿酸・男性】

尿酸	件数							割合						
	指導区分							指導区分						
	異常なし	軽度異常	経過観察	要治療	要精密検査	治療中	計	異常なし	軽度異常	経過観察	要治療	要精密検査	治療中	計
35～39歳	9,108	613	1,492	252	258	108	11,831	77.0%	5.2%	12.6%	2.1%	2.2%	0.9%	100.0%
40～44歳	9,931	687	1,669	305	309	227	13,128	75.6%	5.2%	12.7%	2.3%	2.4%	1.7%	100.0%
45～49歳	7,647	544	1,413	234	246	289	10,373	73.7%	5.2%	13.6%	2.3%	2.4%	2.8%	100.0%
50～54歳	6,886	457	1,071	177	164	374	9,129	75.4%	5.0%	11.7%	1.9%	1.8%	4.1%	100.0%
55～59歳	6,796	411	1,005	162	161	434	8,969	75.8%	4.6%	11.2%	1.8%	1.8%	4.8%	100.0%
60～64歳	6,412	380	829	156	111	458	8,346	76.8%	4.6%	9.9%	1.9%	1.3%	5.5%	100.0%
65～69歳	2,972	163	384	45	44	245	3,853	77.1%	4.2%	10.0%	1.2%	1.1%	6.4%	100.0%
70～74歳	887	38	122	19	9	68	1,143	77.6%	3.3%	10.7%	1.7%	0.8%	5.9%	100.0%



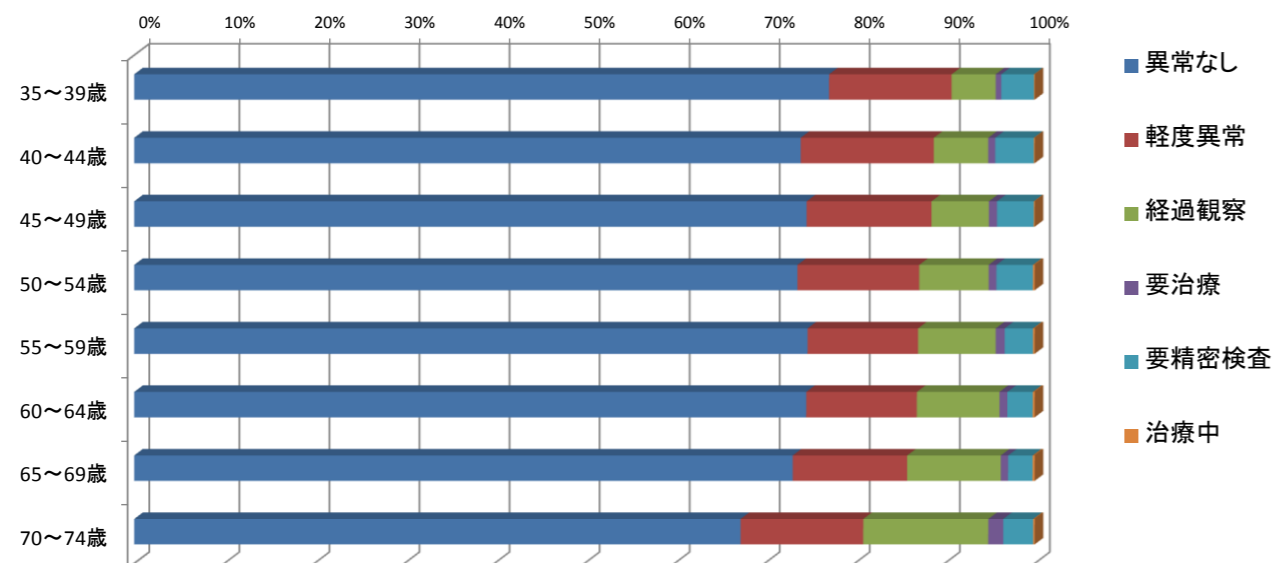
【尿酸・女性】

尿酸	件数							割合						
	指導区分							指導区分						
	異常なし	軽度異常	経過観察	要治療	要精密検査	治療中	計	異常なし	軽度異常	経過観察	要治療	要精密検査	治療中	計
35～39歳	4,777	86	42	5	5	1	4,916	97.2%	1.7%	0.9%	0.1%	0.1%	0.0%	100.0%
40～44歳	5,620	103	52	7	7	1	5,790	97.1%	1.8%	0.9%	0.1%	0.1%	0.0%	100.0%
45～49歳	5,451	123	79	12	6	1	5,672	96.1%	2.2%	1.4%	0.2%	0.1%	0.0%	100.0%
50～54歳	5,238	137	89	15	4	2	5,485	95.5%	2.5%	1.6%	0.3%	0.1%	0.0%	100.0%
55～59歳	4,729	153	117	13	2	10	5,024	94.1%	3.0%	2.3%	0.3%	0.0%	0.2%	100.0%
60～64歳	3,401	92	68	8	5	14	3,588	94.8%	2.6%	1.9%	0.2%	0.1%	0.4%	100.0%
65～69歳	1,250	38	20	5	3	2	1,318	94.8%	2.9%	1.5%	0.4%	0.2%	0.2%	100.0%
70～74歳	407	18	12	1	0	2	440	92.5%	4.1%	2.7%	0.2%	0.0%	0.5%	100.0%



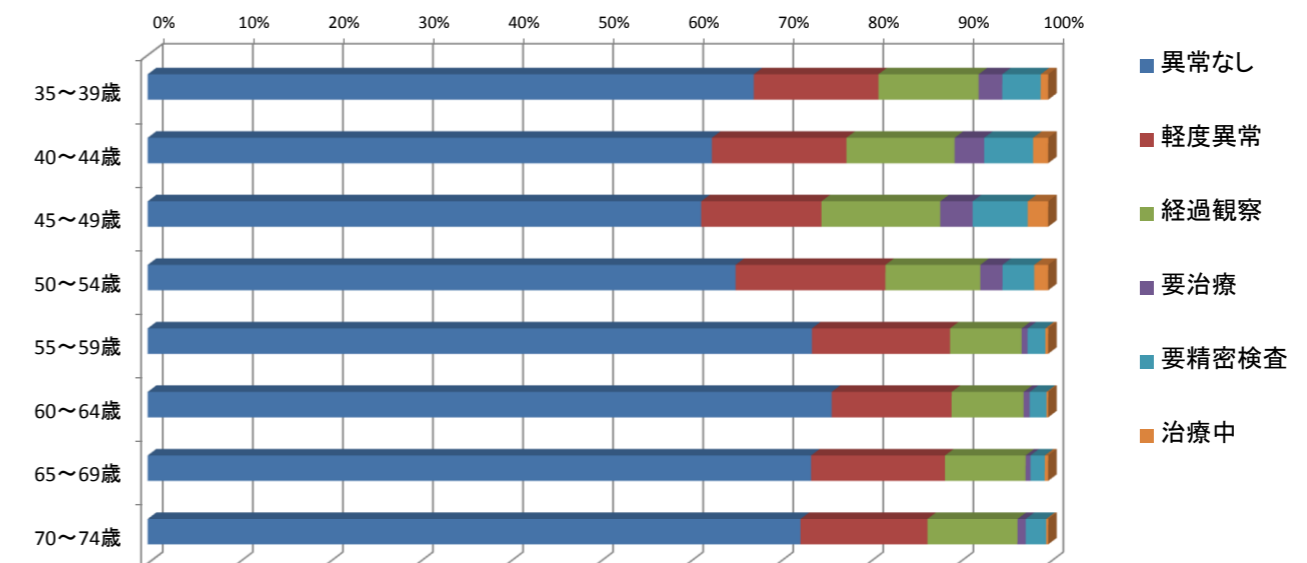
【血液・男性】

血液	件数							割合						
	指導区分							指導区分						
	異常なし	軽度異常	経過観察	要治療	要精密検査	治療中	計	異常なし	軽度異常	経過観察	要治療	要精密検査	治療中	計
35～39歳	9,145	1,613	580	73	431	9	11,851	77.2%	13.6%	4.9%	0.6%	3.6%	0.1%	100.0%
40～44歳	9,727	1,942	795	102	563	13	13,142	74.0%	14.8%	6.0%	0.8%	4.3%	0.1%	100.0%
45～49歳	7,751	1,439	662	94	423	11	10,380	74.7%	13.9%	6.4%	0.9%	4.1%	0.1%	100.0%
50～54歳	6,729	1,235	704	79	370	18	9,135	73.7%	13.5%	7.7%	0.9%	4.1%	0.2%	100.0%
55～59歳	6,708	1,101	774	89	282	17	8,971	74.8%	12.3%	8.6%	1.0%	3.1%	0.2%	100.0%
60～64歳	6,233	1,026	766	73	236	18	8,352	74.6%	12.3%	9.2%	0.9%	2.8%	0.2%	100.0%
65～69歳	2,820	490	401	31	105	9	3,856	73.1%	12.7%	10.4%	0.8%	2.7%	0.2%	100.0%
70～74歳	771	156	159	19	38	2	1,145	67.3%	13.6%	13.9%	1.7%	3.3%	0.2%	100.0%



【血液・女性】

血液	件数							割合						
	指導区分							指導区分						
	異常なし	軽度異常	経過観察	要治療	要精密検査	治療中	計	異常なし	軽度異常	経過観察	要治療	要精密検査	治療中	計
35～39歳	3,313	681	548	129	210	41	4,922	67.3%	13.8%	11.1%	2.6%	4.3%	0.8%	100.0%
40～44歳	3,633	866	697	190	315	97	5,798	62.7%	14.9%	12.0%	3.3%	5.4%	1.7%	100.0%
45～49歳	3,488	758	749	204	347	129	5,675	61.5%	13.4%	13.2%	3.6%	6.1%	2.3%	100.0%
50～54歳	3,586	914	579	135	194	85	5,493	65.3%	16.6%	10.5%	2.5%	3.5%	1.5%	100.0%
55～59歳	3,709	771	400	33	99	16	5,028	73.8%	15.3%	8.0%	0.7%	2.0%	0.3%	100.0%
60～64歳	2,726	478	287	24	67	7	3,589	76.0%	13.3%	8.0%	0.7%	1.9%	0.2%	100.0%
65～69歳	971	196	118	7	21	5	1,318	73.7%	14.9%	9.0%	0.5%	1.6%	0.4%	100.0%
70～74歳	319	62	44	4	10	1	440	72.5%	14.1%	10.0%	0.9%	2.3%	0.2%	100.0%



※ いずれも平成25年度において35歳以上75歳未満の方で、1年間継続して協会けんぽに加入した被保険者の方の健診データのうち、特定保健指導レベルが判定不能でないデータを集計したものです。