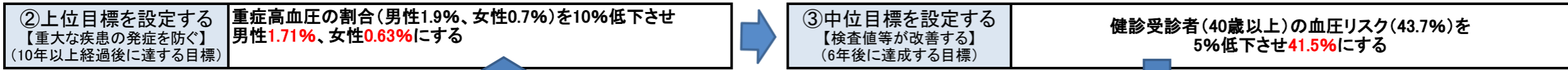
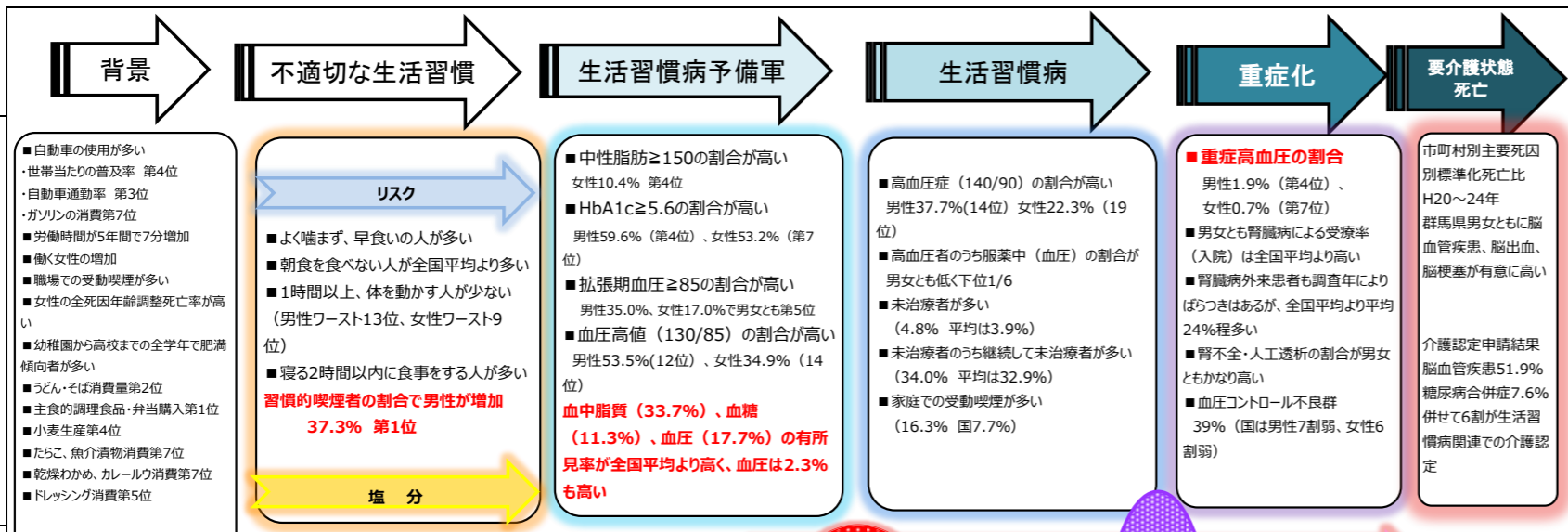


第2期保健事業実施計画(データヘルス計画) 健康課題、目標をイメージするシート

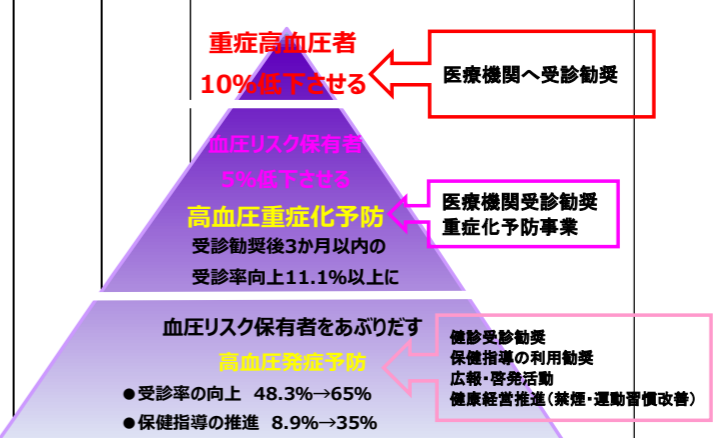


①対策を図る健康課題を絞る
Zスコア等の分析結果や他情報から健康課題やそれ以外に気になること(群馬支部分の特徴などを診る)



④中位目標達成に近づくための下位目標を設定する
生活習慣や実施率等がどのように変われば期待する成果に近付けるか?(数値目標)

| 事業名 | 優先順位 | 下位目標 | 実施年度 |
|--------|------|---|--------|
| 受診勧奨 | 1 | 生活習慣病予防健診実施率を56.6%以上とする(加入者健診受診率を65.0%とする) | H30~35 |
| 受診勧奨 | 2 | 事業者健診データ取得率を4.3%以上とする(加入者健診受診率を65.0%とする) | H30~35 |
| 受診勧奨 | 3 | 被扶養者の特定健診実施率を25.9%以上とする(加入者健診受診率を65.0%とする) | H30~35 |
| 特定保健指導 | 4 | 被保険者特定保健指導(協会実施分)を8.3%とする(加入者保健指導の実施率を14.5%以上とする) | H30~35 |
| 特定保健指導 | 5 | 被保険者特定保健指導(委託分)を6.7%とする(加入者保健指導の実施率を14.5%以上とする) | H30~35 |
| 特定保健指導 | 6 | 被扶養者特定保健指導率を5.0%とする(加入者保健指導の実施率を14.5%以上とする) | H30~35 |
| 重症化予防 | 7 | 受診勧奨後3か月以内に医療機関を受診した者の割合を11.1%以上にする | H30~35 |
| 重症化予防 | 8 | 生活習慣病重症化予防対策を実施する | H30~35 |
| 健康経営 | 9 | 健康事業所宣言事業所を300社以上とする | H30~35 |
| 健康経営 | 10 | 健康事業所宣言事業所に対するポピュレーションアプローチを行う | H30~35 |



出典
特定健診・特定保健指導データ分析報告書(2014-2015)
市町村別標準化該当比(2015)
健診2012-2015全受診者のリスク因子推移(都道府県別)
平成20~24年市町村別主要死因別標準化死亡比
2015年度問診票データの支別特徴の要約
未治療者への受診勧奨/件数表(平成27年度健診)
人工透析に関する分析(平成22年4月~8月)
平成27年度健診受診者リスト

H28国民健康栄養調査結果の概要
H22国勢調査 交通手段分担率
自動車検査登録情報協会(平成29年3月)
平成28年度県民健康・栄養調査結果(概要版)
社会生活基本調査(平成23・28年度)
定期健康診断実施結果実施結果(平成28年度)
H27国勢調査 就業状態等基本集計結果(群馬県の概要)

総務省統計局 家計調査(二人以上の世帯)品目別都道府県所在
市及び政令指定都市ランキング(平成26年~平成28年)
28年度前橋市介護保険第2号被保険者介護認定申請結果
H28農林水産省作物統計
学校保健統計調査平成25年群馬県結果
H22平均寿命・健康寿命・死因別年齢調整死亡率の特徴の要約
平成8~23年度患者調査年齢調整受療率(入・外来)

平成28年度県民健康・栄養調査結果[概要版]
第3・4・5次循環器疾患基礎調査