

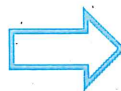
平成30年度都道府県単位保険料率について

群馬支部保険料率

○激変緩和措置後の群馬支部保険料率

平成29年度

9.93%



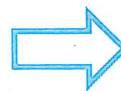
平成30年度

9.91%

○介護保険料率

平成29年度

1.65%



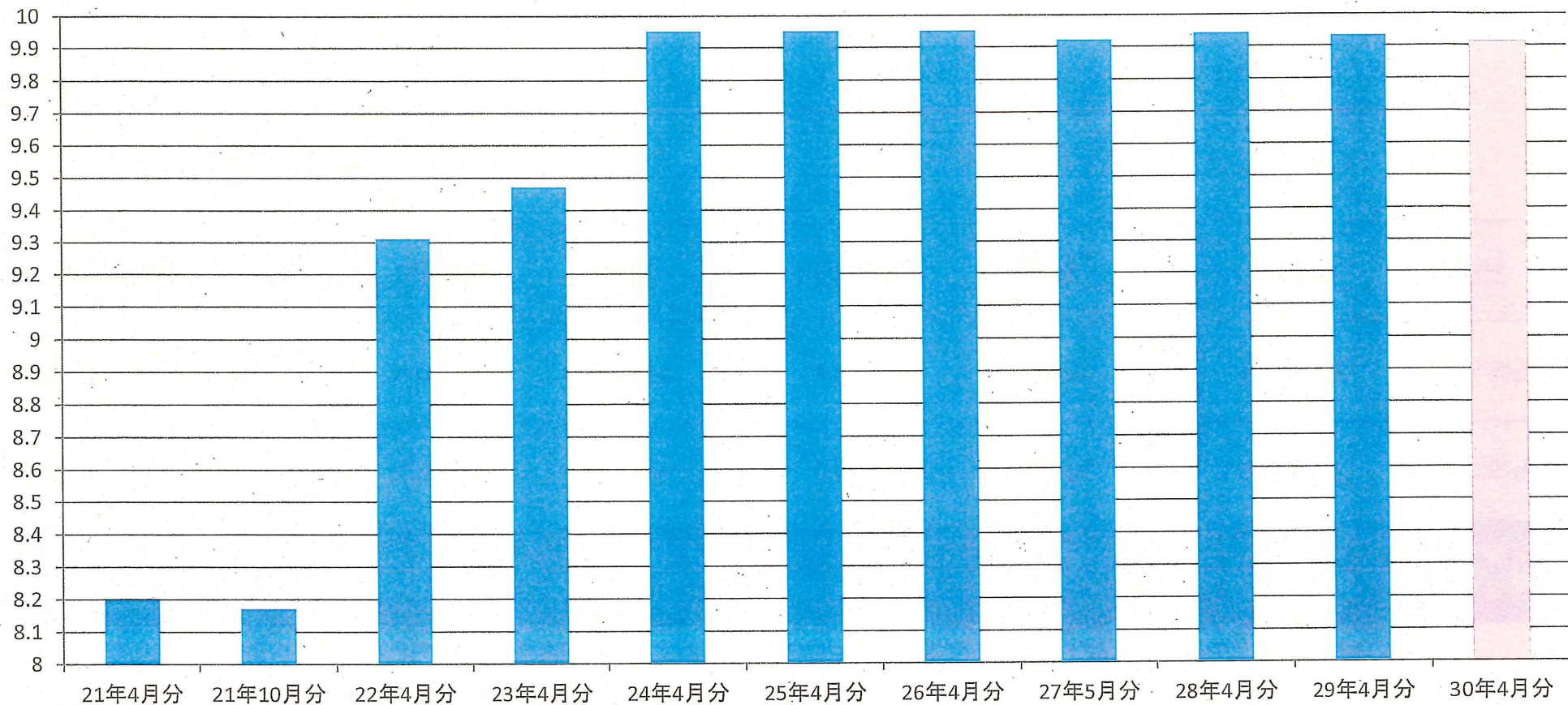
平成30年度

1.57%

○実施時期

平成30年3月分(平成30年4月納付分から)

群馬支部健康保険料率（％）



	21年4月分	21年10月分	22年4月分	23年4月分	24年4月分	25年4月分	26年4月分	27年5月分	28年4月分	29年4月分	30年4月分
群馬支部健康保険料率（％）	8.2	8.17	9.31	9.47	9.95	9.95	9.95	9.92	9.94	9.93	9.91

群馬支部健康保険料月額例(対前年度比)

年度	保険料率	標準報酬月額 9万8千円	保険料月額 (全額)	保険料月額 (折半額)	標準報酬月額 28万円	保険料月額 (全額)	保険料月額 (折半額)	標準報酬月額 83万円	保険料月額 (全額)	保険料月額 (折半額)
29年度	9.93%		9,731.4円	4,865.7円		27,804円	13,902円		82,419円	41,209.5円
30年度	9.91%		9,711.8円	4,855.9円		27,748円	13,874円		82,253円	41,126.5円
対前年度比		-19.6円	-9.8円	-56円	-28円	-166円	-83円			