

平成30年度医療費分析

～若年層の医療費に対する取組の現状～



1. 岐阜支部の取組（概要）

医療費負担の仕組みなどを記載した「啓発チラシ」を作成・配布

背景

- 平成24、25年度の医療費を分析した結果より10～19歳の1人当たり医療費（入院外）の全国順位が1位（＝医療費がもっとも高い）

＝1人当たり医療費（入院外）＝

（単位：円）

	平成24年度					平成25年度				
	岐阜支部		全国	岐阜支部		全国				
	前年比	全国順位	前年比	前年比	全国順位	前年比				
0-9歳	116,129	98.8%	10	107,697	102.9%	112,990	97.3%	15	107,097	99.4%
10-19歳	56,515	100.4%	1	47,884	106.8%	55,648	98.4%	1	48,031	100.3%
20-29歳	42,926	100.5%	35	44,399	102.0%	43,685	101.8%	34	44,692	100.7%
30-39歳	58,349	100.5%	25	58,654	103.4%	59,439	101.9%	26	59,764	101.9%
40-49歳	76,141	99.9%	38	79,496	102.9%	77,574	101.9%	37	80,895	101.8%
50-59歳	124,623	100.2%	32	126,764	102.8%	127,135	102.0%	33	129,798	102.4%
60-69歳	194,002	99.2%	27	194,167	102.6%	198,784	102.5%	25	198,729	102.3%
70歳以上	318,795	99.6%	19	314,604	102.1%	326,457	102.4%	19	321,662	102.2%
全年齢	94,913	99.7%	20	94,001	100.4%	96,329	101.5%	22	95,917	102.0%

- 岐阜県では、42市町村全てが中学3年生までの医療費の助成を行っており、他の都道府県と比べ助成制度が充実している

1. 岐阜支部の取組（概要）

目的

- 医療費について考えていただく「きっかけ」を提供する
 - ・ 「窓口負担ゼロ」は税金と健康保険料で成り立っていること（負担の仕組）を再確認していただく
 - ・ 医療費が増え続けると { ①医療費助成制度の維持が困難 } といった可能性があることを知っていただく
 { ②健康保険料率の上昇 }

配布実績

	市町村	配布数		市町村	配布数		市町村	配布数
平成25年度	岐阜市	36,000部	平成29年度	岐阜市	42,300部	令和元年度	岐阜市	41,000部
平成26年度	岐阜市	39,500部		瑞穂市	8,690部		瑞穂市	9,000部
	瑞穂市	7,200部		多治見市	12,250部		多治見市	11,310部
平成27年度	岐阜市	41,000部	平成30年度	岐阜市	41,500部		各務原市	14,770部
	瑞穂市	7,200部		瑞穂市	9,000部		中津川市	7,000部
平成28年度	岐阜市	42,200部		多治見市	11,500部		下呂市	2,900部
	瑞穂市	8,100部		各務原市	14,800部		飛騨市	2,000部
	多治見市	16,580部		中津川市	7,000部		郡上市	3,200部
	各務原市	15,200部		下呂市	2,200部	坂祝町	1,000部	

主な配布先

- 保育園、幼稚園、小学校、中学校、特別支援学校の生徒や児童
- 市役所窓口等の転入者等

0～19歳の加入者数
カバー率

42.0% (※2)

(※2) 平成30年度居住地別加入者基本情報より

<参考> 配布チラシ (平成30年度岐阜市)

保護者の皆さまへ ~必ずお読みください~

医療費について大切なお知らせです

岐阜市では、中学校3年生までのお子さまが病気がけをしたときに、安心して病院などで受診していただけるよう、医療費^(注)の無料化制度(「福祉医療費助成制度」といいます。)を実施しています。一方で、医療費は年々増加する傾向にあります。限られた財源を有効に活用できるように、皆さまのご理解とご協力をお願いいたします。

(注)「医療費」とは、保険証を提示して受診した際に病院に支払う「診療費」や病院でお薬を処方されたときに調剤薬局などに支払う「お薬代」などのことです。

1 子どもの医療費が**無料**になるのはなぜですか?

7割を健康保険(保護者)が、3割を福祉医療費助成制度により市などが負担しているためです。^(注)健康保険制度は皆さまが納めた**保険料**から、福祉医療費助成制度は皆さまが納めた**税金**から成り立っています。

(注)未就学児の場合は、8割を健康保険が、2割を市などが負担します。健康保険、国民健康保険、共済組合など公的医療保険制度を総称して、「健康保険」あるいは「健康保険制度」と表記いたします。

例 病院で診療を受け、10,000円の医療費がかかった場合

10,000円

7,000円

7割は皆さまが加入している健康保険から病院へ支払われます。

3,000円

3割は市(福祉医療費助成制度)などから病院へ支払われます。

皆さまが納めた保険料や税金を使わせていただいています。
=つまり**“実質は皆さまにご負担いただいている”**ということになります。

病院などでの窓口負担がゼロになる仕組み

医療費10,000円

合計は0円です

助かるわ

将来 保険料が上がるのわ

裏面につづきます ▶

福祉医療費助成制度を維持するために…

保険料の上昇を抑制するために…

お一人・お一人のご協力を願いたします

病気の予防、早期発見

●健康な体をつくりましょう お子さま 保護者さま

朝食を含めて、3食の食事をきちんと摂る「食習慣」や、運動やスポーツを定期的に行うなどの「運動習慣」を身につけ、病気になりにくい体づくりをしましょう。

また、手洗い、うがいなども習慣づけ、風邪やインフルエンザ等の予防に努めましょう。

●健康診断を受診しましょう 保護者さま

健康診断は、病気の早期発見・早期治療に役立ちます。年1回は定期的に身体の状態を確認する心がけましょう。

病気がみつかった場合でも、早期に治療することで、治療期間も短くなり、医療費も少なくなります。

医療機関・薬局の受診等にあたって

●休日や夜間の受診を見直しましょう

休日や夜間に開いている救急医療機関は、緊急性の高い患者さんを受け入れるためのものです。休日や夜間に受診しようとする際には、平日の診療時間内に受診することができないのか、もう一度考えてみましょう。

休日や夜間にお子さんの急な病気で判断に迷い心配になったときは、「小児救急電話相談」を利用してみましょう。看護師(必要に応じて小児科医)が対応します。

小児救急電話相談 ▶ [058-240-4199]

【受付時間】
月曜日から金曜日18:00から翌朝8:00
土曜日・休日・年末年始(12月29日から1月3日) 8:00から翌朝8:00(24時間)

●お薬のもらいすぎに注意しましょう

お薬があまっているときは、医師や薬剤師に相談してみましょう。「お薬手帳」の活用により、お薬の飲み合わせや重複がチェックしやすくなります。

↑ ↓

お薬のもらいすぎは、医療費を増加させてしまうことになってしまいます。

●休日や夜間の受診には「追加料金」が加算され、医療費が通常よりたくさんかかってしまいます。

●ジェネリック医薬品を活用しましょう

ジェネリック医薬品(後発医薬品)とは、新薬(先発医薬品)と同等の有効成分・効能があると厚生労働省から認められている**安価なお薬**です。

また、サイズや形・味が改良されており、お子様にも飲みやすい工夫がされているものもあります。

製剤の小量化



大きく飲みづらい錠剤を小量化で飲みやすく。

剤形の変更



カプセル剤を飲みやすい錠剤に変更。

味(飲み等)の改良



苦みの強い錠剤の味を和らぐ味に改良。

希望される場合は、医師、薬剤師にご相談ください。

- 岐阜市 福祉医療課 福祉医療係
☎058-214-2127
- 全国健康保険協会岐阜支部 企画総務グループ
☎058-255-5155

- 岐阜市 国保・年金課 給付係
☎058-214-2083
- 健康保険組合連合会岐阜連合会
☎058-273-9633

チラシ(表)

チラシ(裏)

2. 岐阜支部の取組の効果検証（都道府県単位）

平成28年度から平成30年度までの加入者1人当たり医療費（入院外）について、分析しました。

取組開始後、10～19歳の加入者1人当たり医療費（入院外）の全国順位は下がりました。[平成25年度 1位→2位→4位→3位→8位→8位 平成30年度]
10～19歳のひとつ上の階級である20～29歳になると、医療費が下がる傾向に変化はなく、若年層の医療費に対する取組が今後も必要と考えられます。

1人当たり医療費（年齢階級別・入院外）

（単位：円）

	平成28年度				平成29年度				平成30年度			
	岐阜支部			全国	岐阜支部			全国	岐阜支部			全国
		前年比	全国順位			前年比	全国順位			前年比	全国順位	
0-9歳	113,596	97.9%	20	110,021	113,087	99.6%	19	110,398	111,275	98.4%	22	108,943
10-19歳	60,731	100.4%	3	54,615	61,636	101.5%	8	56,894	61,908	100.4%	8	57,500
20-29歳	47,622	101.1%	26	47,485	47,991	100.8%	34	48,865	49,217	102.6%	36	50,287
30-39歳	60,822	97.7%	42	63,743	63,539	104.5%	37	65,498	65,179	102.6%	34	66,903
40-49歳	82,886	99.4%	39	86,093	85,682	103.4%	40	88,752	86,377	100.8%	37	89,456
50-59歳	131,720	97.0%	40	136,925	133,182	101.1%	40	139,124	132,399	99.4%	39	138,412
60-69歳	204,694	97.0%	31	205,890	206,250	100.8%	31	207,941	202,845	98.3%	31	205,584
70歳以上	323,375	94.7%	22	322,324	325,069	100.5%	15	314,665	315,374	97.0%	14	303,902
全年齢	101,393	98.3%	31	102,464	103,922	102.5%	32	105,244	104,769	100.8%	32	106,148

※「加入者基本情報」「医療費基本情報」より

2.岐阜支部の取組の効果検証（岐阜県）

0～9歳

	1人当たり医療費(円)	前年度比	1件当たり日数(日)	前年度比	1日当たり医療費(円)	前年度比	受診率(件)	前年度比
平成26年度	116,153	100.1%	1.64	99.4%	7,263	101.3%	9.78	99.5%
平成27年度	118,486	102.0%	1.62	99.3%	7,361	101.4%	9.91	101.4%
平成28年度	115,461	97.4%	1.60	98.8%	7,331	99.6%	9.82	99.0%
平成29年度	117,872	102.1%	1.58	98.4%	7,435	101.4%	10.05	102.3%
平成30年度	116,175	98.6%	1.55	98.3%	7,536	101.4%	9.93	98.9%

10～19歳

	1人当たり医療費(円)	前年度比	1件当たり日数(日)	前年度比	1日当たり医療費(円)	前年度比	受診率(件)	前年度比
平成26年度	59,845	103.3%	1.40	99.3%	8,636	102.1%	4.95	101.8%
平成27年度	62,524	104.5%	1.40	100.0%	8,739	101.2%	5.11	103.3%
平成28年度	62,447	99.9%	1.40	99.7%	8,654	99.0%	5.17	101.2%
平成29年度	64,721	103.6%	1.38	99.0%	8,883	102.6%	5.27	102.0%
平成30年度	64,924	100.3%	1.36	98.5%	9,074	102.2%	5.25	99.7%

全年齢

	1人当たり医療費(円)	前年度比	1件当たり日数(日)	前年度比	1日当たり医療費(円)	前年度比	受診率(件)	前年度比
平成26年度	99,178	101.2%	1.51	99.2%	10,644	101.8%	6.15	100.2%
平成27年度	104,531	105.4%	1.50	99.2%	11,071	104.0%	6.29	102.2%
平成28年度	102,581	98.1%	1.49	99.0%	10,969	99.1%	6.29	100.1%
平成29年度	108,850	106.1%	1.47	99.0%	11,299	103.0%	6.54	104.0%
平成30年度	109,829	100.9%	1.46	98.9%	11,442	101.3%	6.59	100.7%

※ 「居住地受診別医療費基本情報」「居住地加入者基本情報」より

※ 1件当たり日数とは...特定の患者が特定の医療機関で1ヶ月に診療を受けた日数

※ 1人当たり医療費が前年度より伸びている場合は「赤」で示しています

2-1.岐阜支部の取組の効果検証（自治体単位）

岐阜市

0～9歳

	1人当たり医療費(円)	前年度比	1件当たり日数(日)	前年度比	1日当たり医療費(円)	前年度比	受診率(件)	前年度比
平成26年度	126,653	100.0%	1.71	100.5%	6,929	99.5%	10.67	100.0%
平成27年度	130,680	103.2%	1.69	98.6%	7,117	102.7%	10.87	101.9%
平成28年度	126,775	97.0%	1.67	98.7%	7,092	99.6%	10.72	98.7%
平成29年度	124,862	98.5%	1.63	97.9%	7,193	101.4%	10.64	99.2%
平成30年度	122,908	98.4%	1.59	97.7%	7,376	102.5%	10.45	98.2%

10～19歳

	1人当たり医療費(円)	前年度比	1件当たり日数(日)	前年度比	1日当たり医療費(円)	前年度比	受診率(件)	前年度比
平成26年度	63,791	99.8%	1.44	99.2%	8,267	99.2%	5.35	101.4%
平成27年度	66,294	103.9%	1.44	99.8%	8,307	100.5%	5.54	103.6%
平成28年度	66,374	100.1%	1.44	100.1%	8,240	99.2%	5.59	100.9%
平成29年度	66,103	99.6%	1.42	98.7%	8,372	101.6%	5.55	99.3%
平成30年度	67,725	102.5%	1.40	98.5%	8,727	104.2%	5.54	99.8%

全年齢

	1人当たり医療費(円)	前年度比	1件当たり日数(日)	前年度比	1日当たり医療費(円)	前年度比	受診率(件)	前年度比
平成26年度	108,177	100.9%	1.58	99.6%	10,208	101.3%	6.73	100.0%
平成27年度	114,016	105.4%	1.56	98.8%	10,672	104.5%	6.87	102.1%
平成28年度	111,530	97.8%	1.54	98.7%	10,617	99.5%	6.84	99.6%
平成29年度	114,346	102.5%	1.52	99.1%	10,906	102.7%	6.89	100.8%
平成30年度	116,083	101.5%	1.50	98.6%	11,133	102.1%	6.96	100.9%

※ 「居住地受診別医療費基本情報」「居住地加入者基本情報」より

※ 1件当たり日数とは...特定の患者が特定の医療機関で1ヶ月に診療を受けた日数 ※ 1人当たり医療費が前年度より伸びている場合は「赤」で示しています

2-1.岐阜支部の取組の効果検証（自治体単位）

瑞穂市

0～9歳

	1人当たり医療費(円)	前年度比	1件当たり日数(日)	前年度比	1日当たり医療費(円)	前年度比	受診率(件)	前年度比
平成26年度	129,688	102.3%	1.64	99.9%	7,411	103.6%	10.69	98.8%
平成27年度	133,047	102.6%	1.63	99.8%	7,404	99.9%	11.00	102.9%
平成28年度	124,432	93.5%	1.62	98.9%	7,158	96.7%	10.75	97.8%
平成29年度	118,003	94.8%	1.57	96.9%	7,059	98.6%	10.67	99.3%
平成30年度	113,348	96.1%	1.55	98.8%	6,972	98.8%	10.51	98.4%

10～19歳

	1人当たり医療費(円)	前年度比	1件当たり日数(日)	前年度比	1日当たり医療費(円)	前年度比	受診率(件)	前年度比
平成26年度	65,200	97.1%	1.47	97.4%	8,339	100.1%	5.32	99.5%
平成27年度	70,116	107.5%	1.45	98.9%	8,972	107.6%	5.37	101.1%
平成28年度	72,271	103.1%	1.45	99.7%	8,917	99.4%	5.59	104.1%
平成29年度	70,683	97.8%	1.40	96.6%	8,755	98.2%	5.76	103.1%
平成30年度	72,109	102.0%	1.36	97.0%	9,332	106.6%	5.69	98.7%

全年齢

	1人当たり医療費(円)	前年度比	1件当たり日数(日)	前年度比	1日当たり医療費(円)	前年度比	受診率(件)	前年度比
平成26年度	98,108	101.6%	1.54	99.1%	9,985	102.5%	6.40	100.0%
平成27年度	103,281	105.3%	1.52	99.0%	10,381	104.0%	6.54	102.3%
平成28年度	101,063	97.9%	1.51	99.2%	10,310	99.3%	6.50	99.4%
平成29年度	102,098	101.0%	1.49	98.7%	10,446	101.3%	6.57	101.0%
平成30年度	101,374	99.3%	1.47	98.5%	10,600	101.5%	6.52	99.3%

※ 「居住地受診別医療費基本情報」「居住地加入者基本情報」より

※ 1件当たり日数とは...特定の患者が特定の医療機関で1ヶ月に診療を受けた日数

※ 1人当たり医療費が前年度より伸びている場合は「赤」で示しています

2-1.岐阜支部の取組の効果検証（自治体単位）

多治見市

0～9歳

	1人当たり医療費(円)	前年度比	1件当たり日数(日)	前年度比	1日当たり医療費(円)	前年度比	受診率(件)	前年度比
平成26年度	111,034	99.6%	1.55	99.4%	8,177	100.4%	8.74	99.8%
平成27年度	109,181	98.3%	1.54	99.3%	8,038	98.3%	8.81	100.8%
平成28年度	105,419	96.6%	1.52	98.9%	8,084	100.6%	8.55	97.1%
平成29年度	109,665	104.0%	1.53	100.6%	8,043	99.5%	8.89	103.9%
平成30年度	115,431	105.3%	1.52	99.3%	8,308	103.3%	9.12	102.6%

10～19歳

	1人当たり医療費(円)	前年度比	1件当たり日数(日)	前年度比	1日当たり医療費(円)	前年度比	受診率(件)	前年度比
平成26年度	60,512	107.1%	1.39	100.3%	9,390	96.3%	4.64	110.9%
平成27年度	61,051	100.9%	1.38	99.4%	9,627	102.5%	4.59	99.0%
平成28年度	59,091	96.8%	1.34	97.5%	9,624	100.0%	4.57	99.4%
平成29年度	62,452	105.7%	1.34	99.9%	9,886	102.7%	4.70	103.0%
平成30年度	62,990	100.9%	1.31	97.7%	9,923	100.4%	4.83	102.8%

全年齢

	1人当たり医療費(円)	前年度比	1件当たり日数(日)	前年度比	1日当たり医療費(円)	前年度比	受診率(件)	前年度比
平成26年度	102,724	102.8%	1.45	99.4%	11,903	101.9%	5.96	101.5%
平成27年度	105,937	103.1%	1.44	99.5%	12,229	102.7%	6.02	100.9%
平成28年度	106,765	100.8%	1.43	99.5%	12,403	101.4%	6.01	99.9%
平成29年度	112,503	105.4%	1.43	99.5%	12,822	103.4%	6.16	102.4%
平成30年度	111,641	99.2%	1.42	99.3%	12,601	98.3%	6.26	101.7%

※ 「居住地受診地別医療費基本情報」「居住地加入者基本情報」より

※ 1件当たり日数とは...特定の患者が特定の医療機関で1ヶ月に診療を受けた日数 ※ 1人当たり医療費が前年度より伸びている場合は「赤」で示しています

2-1. 岐阜支部の取組の効果検証（自治体単位）

各務原市

0～9歳

	1人当たり医療費(円)	前年度比	1件当たり日数(日)	前年度比	1日当たり医療費(円)	前年度比	受診率(件)	前年度比
平成26年度	127,829	100.8%	1.67	99.3%	7,493	103.4%	10.20	98.1%
平成27年度	125,829	98.4%	1.66	99.2%	7,371	98.4%	10.29	100.8%
平成28年度	122,601	97.4%	1.63	98.4%	7,309	99.2%	10.28	99.9%
平成29年度	127,874	104.3%	1.63	100.0%	7,688	105.2%	10.20	99.2%
平成30年度	122,553	95.8%	1.57	96.5%	7,750	100.8%	10.05	98.5%

10～19歳

	1人当たり医療費(円)	前年度比	1件当たり日数(日)	前年度比	1日当たり医療費(円)	前年度比	受診率(件)	前年度比
平成26年度	63,303	104.7%	1.44	99.5%	8,719	105.4%	5.03	99.9%
平成27年度	68,342	108.0%	1.41	97.9%	9,362	107.4%	5.17	102.7%
平成28年度	67,896	99.3%	1.43	101.6%	8,876	94.8%	5.33	103.2%
平成29年度	68,569	101.0%	1.42	98.7%	9,006	101.5%	5.37	100.8%
平成30年度	67,549	98.5%	1.38	97.6%	9,081	100.8%	5.38	100.1%

全年齢

	1人当たり医療費(円)	前年度比	1件当たり日数(日)	前年度比	1日当たり医療費(円)	前年度比	受診率(件)	前年度比
平成26年度	100,083	100.2%	1.55	99.3%	10,341	101.3%	6.25	99.6%
平成27年度	103,791	103.7%	1.52	98.2%	10,781	104.3%	6.34	101.3%
平成28年度	102,809	99.1%	1.51	99.1%	10,689	99.2%	6.38	100.8%
平成29年度	105,351	102.5%	1.50	99.5%	10,960	102.5%	6.41	100.4%
平成30年度	106,154	100.8%	1.47	98.3%	11,206	102.2%	6.43	100.3%

※ 各務原市は平成28年度、平成30年度にチラシ配布を実施
 ※ 「居住地受診別医療費基本情報」「居住地加入者基本情報」より

※ 1件当たり日数とは...特定の患者が特定の医療機関で1ヶ月に診療を受けた日数
 ※ 1人当たり医療費が前年度より伸びている場合は「赤」で示しています

2-1. 岐阜支部の取組の効果検証（自治体単位）

中津川市

0～9歳

	1人当たり医療費(円)	前年度比	1件当たり日数(日)	前年度比	1日当たり医療費(円)	前年度比	受診率(件)	前年度比
平成29年度	97,968		1.43		7,849		8.75	
平成30年度	95,481	97.5%	1.41	98.9%	7,831	99.8%	8.64	98.8%

10～19歳

	1人当たり医療費(円)	前年度比	1件当たり日数(日)	前年度比	1日当たり医療費(円)	前年度比	受診率(件)	前年度比
平成29年度	55,679		1.29		9,506		4.55	
平成30年度	50,149	90.1%	1.26	98.1%	9,052	95.2%	4.39	96.4%

全年齢

	1人当たり医療費(円)	前年度比	1件当たり日数(日)	前年度比	1日当たり医療費(円)	前年度比	受診率(件)	前年度比
平成29年度	101,208		1.37		12,500		5.89	
平成30年度	102,102	100.9%	1.37	99.9%	12,597	100.8%	5.91	100.2%

※ 中津川市は平成30年度よりチラシ配布を実施

※ 「居住地受診別医療費基本情報」「居住地加入者基本情報」より

※ 1件当たり日数とは...特定の患者が特定の医療機関で1ヶ月に診療を受けた日数

※ 1人当たり医療費が前年度より伸びている場合は「赤」で示しています

2-1. 岐阜支部の取組の効果検証（自治体単位）

下呂市

0～9歳

	1人当たり医療費(円)	前年度比	1件当たり日数(日)	前年度比	1日当たり医療費(円)	前年度比	受診率(件)	前年度比
平成29年度	102,067		1.68		6,437		9.42	
平成30年度	100,339	98.3%	1.66	98.6%	6,442	100.1%	9.38	99.6%

10～19歳

	1人当たり医療費(円)	前年度比	1件当たり日数(日)	前年度比	1日当たり医療費(円)	前年度比	受診率(件)	前年度比
平成29年度	58,012		1.36		8,788		4.84	
平成30年度	54,589	94.1%	1.35	99.0%	8,302	94.5%	4.87	100.6%

全年齢

	1人当たり医療費(円)	前年度比	1件当たり日数(日)	前年度比	1日当たり医療費(円)	前年度比	受診率(件)	前年度比
平成29年度	105,135		1.41		11,725		6.38	
平成30年度	101,127	96.2%	1.38	98.3%	11,512	98.2%	6.35	99.6%

※ 下呂市は平成30年度よりチラシ配布を実施

※ 「居住地受診別医療費基本情報」「居住地加入者基本情報」より

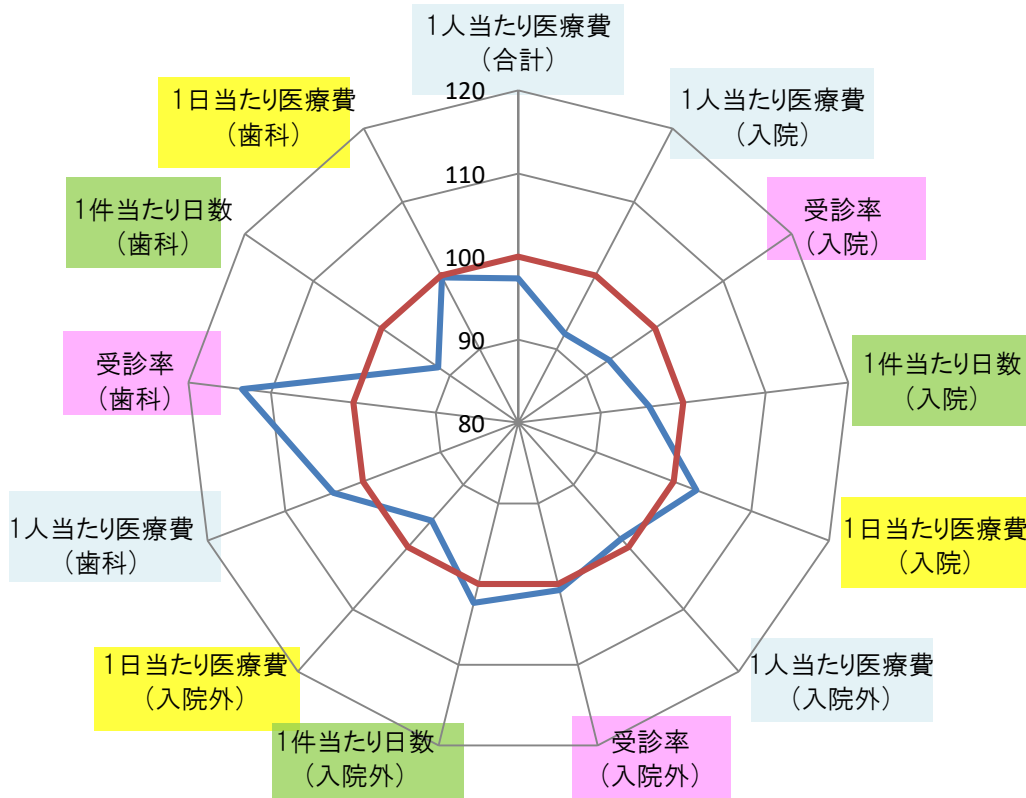
※ 1件当たり日数とは...特定の患者が特定の医療機関で1ヶ月に診療を受けた日数

※ 1人当たり医療費が前年度より伸びている場合は「赤」で示しています

3.平成30年度の医療費（岐阜支部と全国の比較）

加入者1人当たり医療費および医療費を構成する三要素について全国平均との比較をグラフで示しています。

全年齢



①1人当たり医療費

	合計	入院	入院外	歯科
岐阜	172,630 円	47,178 円	104,769 円	20,683 円
全国	177,308 円	51,238 円	106,148 円	19,922 円
全国との比較	-2.64%	-7.93%	-1.30%	3.82%

②受診率(加入者1人当たり受診件数)

	入院	入院外	歯科
岐阜	0.09件	6.32件	1.85件
全国	0.1件	6.28件	1.63件
全国との比較	-6.71%	0.74%	13.48%

③診療1件当たり日数

	入院	入院外	歯科
岐阜	9.34日	1.45日	1.58日
全国	9.74日	1.42日	1.73日
全国との比較	-4.09%	2.35%	-8.30%

④診療1日当たり医療費

	入院	入院外	歯科
岐阜	54,318 円	11,398 円	7,060 円
全国	52,782 円	11,907 円	7,076 円
全国との比較	2.91%	-4.27%	-0.23%

※医療費を構成する「三要素」と「1人当たり医療費」について、【岐阜支部】と【全国】を比較。

※端数整理の関係上、計数が合致しない場合がある。

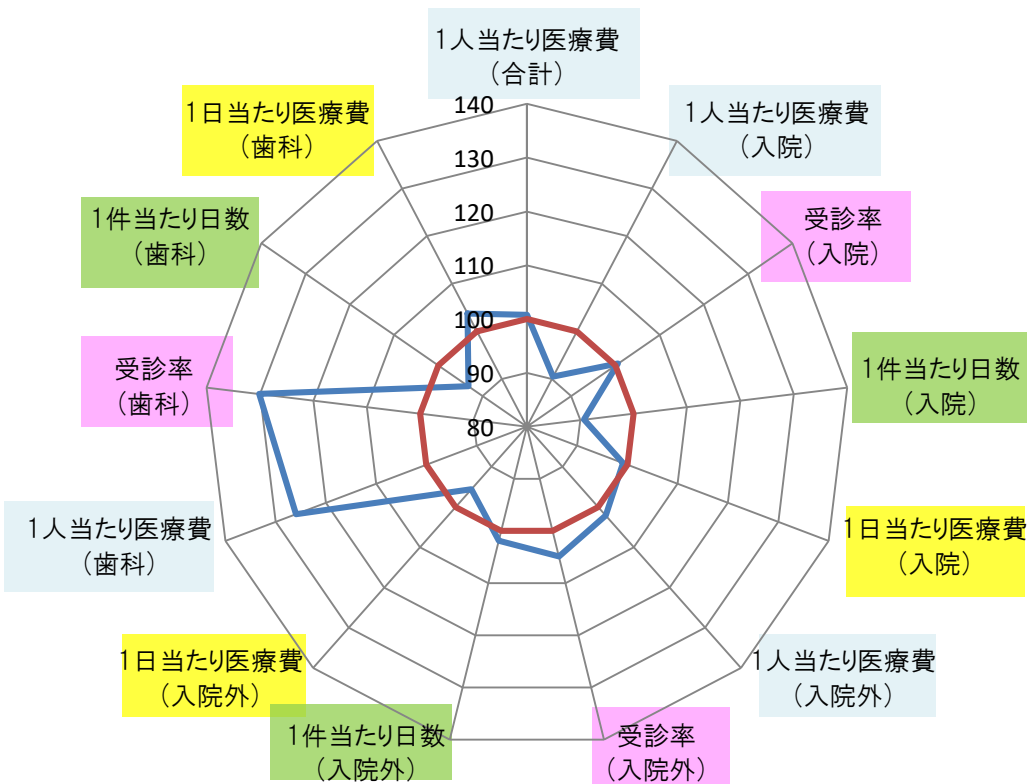
※グラフは、全国の各数値を100と設定。

※「加入者基本情報」「医療費基本情報」より

3.平成30年度の医療費（岐阜支部と全国の比較）

加入者1人当たり医療費および医療費を構成する三要素（0～9歳）について全国平均との比較をグラフで示しています。

0～9歳



①1人当たり医療費

	合計	入院	入院外	歯科
岐阜	182,524 円	50,223 円	111,275 円	21,027 円
全国	181,157 円	55,513 円	108,943 円	16,701 円
全国との比較	0.75%	-9.53%	2.14%	25.90%

②受診率(加入者1人当たり受診件数)

	入院	入院外	歯科
岐阜	0.13件	9.58件	2.37件
全国	0.13件	9.14件	1.82件
全国との比較	0.60%	4.88%	30.18%

③診療1件当たり日数

	入院	入院外	歯科
岐阜	5.95日	1.55日	1.28日
全国	6.56日	1.52日	1.37日
全国との比較	-9.30%	1.89%	-6.78%

④診療1日当たり医療費

	入院	入院外	歯科
岐阜	65,455 円	7,508 円	6,934 円
全国	66,018 円	7,855 円	6,683 円
全国との比較	-0.85%	-4.42%	3.75%

※医療費を構成する「三要素」と「1人当たり医療費」について、【岐阜支部】と【全国】を比較。 ※端数整理の関係上、計数が合致しない場合がある。

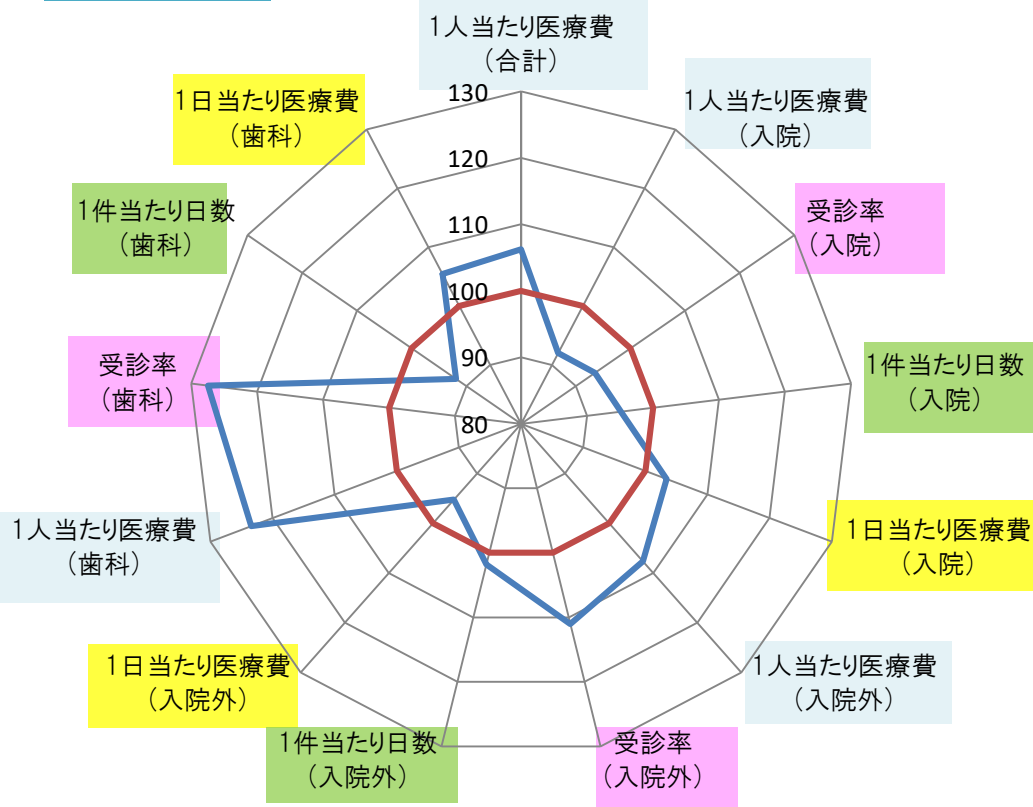
※グラフは、全国の各数値を100と設定。

※「加入者基本情報」「医療費基本情報」より

3.平成30年度の医療費（岐阜支部と全国の比較）

加入者1人当たり医療費および医療費を構成する三要素（10～19歳）について全国平均との比較をグラフで示しています。

10～19歳



全年齢と比べ、入院外の受診率が全国より高いことが分かります。岐阜支部の特徴である10～19歳の『1人当たりの医療費（入院外）が高い』要因は受診率の高さの影響によるものと推察されます。

①1人当たり医療費

	合計	入院	入院外	歯科
岐阜	95,280 円	18,602 円	61,908 円	14,771 円
全国	89,683 円	20,217 円	57,500 円	11,966 円
全国との比較	6.24%	-7.99%	7.67%	23.43%

②受診率(加入者1人当たり受診件数)

	入院	入院外	歯科
岐阜	0.04件	5.05件	1.49件
全国	0.04件	4.54件	1.17件
全国との比較	-6.49%	11.04%	27.42%

③1件当たり日数

	入院	入院外	歯科
岐阜	9.3日	1.36日	1.31日
全国	9.78日	1.34日	1.43日
全国との比較	-4.86%	1.80%	-8.12%

④1日当たり医療費

	入院	入院外	歯科
岐阜	54,189 円	9,023 円	7,561 円
全国	52,400 円	9,473 円	7,171 円
全国との比較	3.41%	-4.75%	5.44%

※医療費を構成する「三要素」と「1人当たり医療費」について、【岐阜支部】と【全国】を比較。

※端数整理の関係上、計数が合致しない場合がある。

※グラフは、全国の各数値を100と設定。

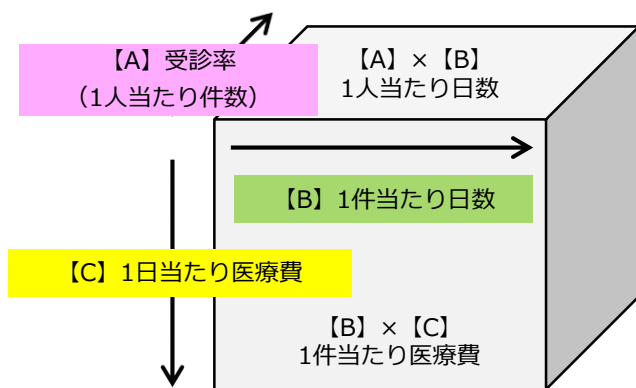
※「加入者基本情報」「医療費基本情報」より

<参考> 医療費分析の構成3要素

医療費分析を行うにあたり、『1人当たり医療費』を算出する必要があります。

なおかつ、1人当たり医療費は三要素に分解することができ、それぞれの要素の数値を男女別、年齢別など様々な角度から比較することで、岐阜支部加入者の受診傾向などを把握することが可能となります。

1人当たり医療費の構成三要素



医療費の動向分析の切り口

	医療【需要側】に関する主な要因	医療【供給側】に関する主な要因
[A] 受診率	健康度 症状の程度 受診意識	医療機関数 医師数 病床数
[B] 1件当たり日数	疾病構造 症状の程度 受診意識	診療行為
[C] 1日当たり医療費	疾病構造 症状の程度	診療行為

1人当たり医療費を構成する三要素

$$\text{1人当たり医療費} = \text{[A] 受診率} \times \text{[B] 1件当たり日数} \times \text{[C] 1日当たり医療費}$$

[A] 受診率 = 一定期間内^(※1)に医療機関にかかった人の割合（レセプト件数を加入者数で除した値）

[B] 1件^(※2)当たり日数 = 一定期間内^(※1)に医療機関にかかった日数（診療の総日数をレセプト件数で除した値）

[C] 1日当たり医療費 = 一定期間内^(※1)に医療機関で1日当たりにかかった医療費（総医療費を診療の総日数で除した値）

※1 例えば、平成30年度の場合（平成30年4月～平成31年3月）

※2 レセプト（患者1人について、医療機関ごとに1ヶ月にかかった医療費（診療内容）を明記したもの）1件