

~Cách sử dụng thẻ bảo hiểm~

Ở Nhật Bản có chế độ bảo hiểm sức khỏe công, dù đến bất cứ bệnh viện hay nhà thuốc nào đều được khám bệnh và mua thuốc với giá do nhà nước quy định.



Khám
bệnh ·
kiểm tra



Thuốc



Điều trị ·
phẫu
thuật

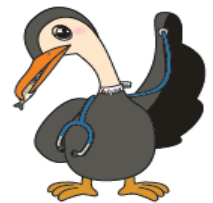


Nằm viện

Nếu xuất trình thẻ bảo hiểm cho bệnh viện thì người bệnh chỉ cần chi trả 30% của chi phí y tế. Còn 70% chi phí y tế sẽ do các cơ quan bảo hiểm sức khỏe chi trả. Tuy nhiên không phải tất cả các loại khám bệnh đều được sử dụng bảo hiểm sức khỏe.

- Mệt mỏi thông thường , chán chường
- Phẫu thuật thẩm mỹ
- Tiêm phòng
- Mang thai và sinh con theo cách thông thường
- Phá thai vì lý do kinh tế
- Y tế tiên tiến vẫn đang trong thời kì nghiên cứu

Tất cả những thăm khám trên đây về cơ bản nằm ngoài đối tượng chi trả của bảo hiểm sức khỏe.



ラレーシー