

# Khi chi phí y tế có vẻ sẽ cao

〜Chúng nhận áp dụng mức trần chi phí y tế〜

Trong những trường hợp như phải nằm viện, thường chi phí y tế sẽ rất cao.

Nếu xuất trình 「thẻ bảo hiểm」 thì người bệnh chỉ phải trả 30% của chi phí y tế nhưng dù vậy thì số tiền vẫn rất cao.



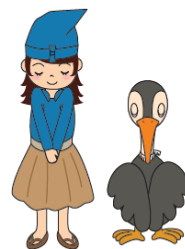
鶺鴒さん



Tuy nhiên nếu xuất trình 「giấy chứng nhận áp dụng mức trần chi phí y tế」 cho bệnh viện thì người bệnh sẽ phải chi trả một số tiền nhất định theo quy định là được. Người bệnh không cần phải chi trả toàn bộ số tiền chi phí y tế đắt đỏ.

Hãy download và in đơn xin trên Website của Hiệp hội bảo hiểm sức khỏe, điền đơn và gửi đến chi nhánh của Hiệp hội tại tỉnh thành mà mình đang tham gia. Sau đó

「giấy chứng nhận áp dụng mức trần chi phí y tế」 sẽ được gửi qua đường bưu điện đến địa chỉ nhà của bạn.



鶺鴒さん ルーシー