

~Về chế độ tự nguyện tiếp tục tham gia bảo hiểm của Hiệp hội Bảo hiểm sức khỏe.~

Hiệp hội Bảo hiểm sức khỏe có chế độ 「tự nguyện tiếp tục」 tham gia Bảo hiểm sức khỏe sau khi thôi việc. Ngoài ra, trong các bảo hiểm sức khỏe có thể tham gia sau khi nghỉ việc còn có 「Bảo hiểm sức khỏe quốc dân」, 「Bảo hiểm sức khỏe của gia đình (đối với người chịu phụ dưỡng)」 v.v. Bạn hãy tự so sánh mức phí bảo hiểm của các công ty hay cơ sở bảo hiểm và chọn nơi tham gia.

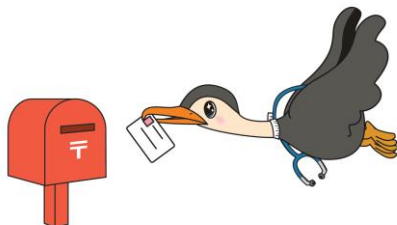
Nơi làm thủ tục bảo hiểm sức khỏe sau khi thôi việc

- ◆ Tự nguyện tiếp tục tham gia bảo hiểm của Hiệp hội Bảo hiểm sức khỏe → Chi nhánh Hiệp hội Bảo hiểm sức khỏe tại tỉnh thành phố của bạn.
- ◆ Bảo hiểm sức khỏe quốc dân → Bộ phận Bảo hiểm sức khỏe quốc dân của thành phố của bạn.
- ◆ Bảo hiểm sức khỏe của gia đình (đối với người chịu phụ dưỡng) → Nơi làm việc của người trong gia đình.

! Bạn không thể sử dụng thẻ bảo hiểm của công ty kể từ sau ngày thôi việc!

Hãy gửi lại thẻ bảo hiểm cho công ty kể cả thẻ của người nhà của bạn.

Chế độ tự nguyện tiếp tục tham gia bảo hiểm của Hiệp hội Bảo hiểm sức khỏe



【Nơi làm thủ tục】

Chi nhánh Hiệp hội Bảo hiểm sức khỏe tại tỉnh thành phố của bạn

【Điều kiện tham gia】

- Thời gian tham gia bảo hiểm phải từ 2 tháng trở lên kể từ sau ngày thôi việc.
- Phải làm thủ tục trong vòng 20 ngày kể từ ngày sau ngày thôi việc.

【Thời gian tham gia】

Tối đa là 2 năm.

【Phí bảo hiểm】

Nhiều gấp đôi so với trong thời gian làm việc (Có giới hạn trần)

【Cách làm thủ tục】

① Vui lòng in 「Đơn xin tư cách người được bảo hiểm theo diện tự nguyện tiếp tục」 từ trang web của Hiệp hội Bảo hiểm sức khỏe.

② Trong vòng 20 ngày kể từ sau ngày thôi việc hãy gửi hồ sơ đăng kí dưới đây đến chi nhánh Hiệp hội Bảo hiểm sức khỏe tại tỉnh thành phố của bạn (hồ sơ phải đến nơi trong vòng 20 ngày):

○ 「Đơn xin tư cách người được bảo hiểm theo diện tự nguyện tiếp tục」

○ Giấy tờ xác nhận thu nhập của người chịu phụ dưỡng (*)

(*) Không bao gồm những người dưới 16 tuổi.

Cũng có trường hợp phải nộp các giấy tờ khác như thẻ cư trú.

(*) Về nguyên tắc, người chịu phụ dưỡng là người cư trú trong nước.

③ Sau khi hoàn tất thủ tục, thẻ bảo hiểm và phiếu đóng tiền bảo hiểm sẽ được gửi đến nhà bạn. Vui lòng đóng phí bảo hiểm trước thời hạn.