

# 平成31年度インセンティブ制度について

# インセンティブ制度について

## インセンティブ制度とは

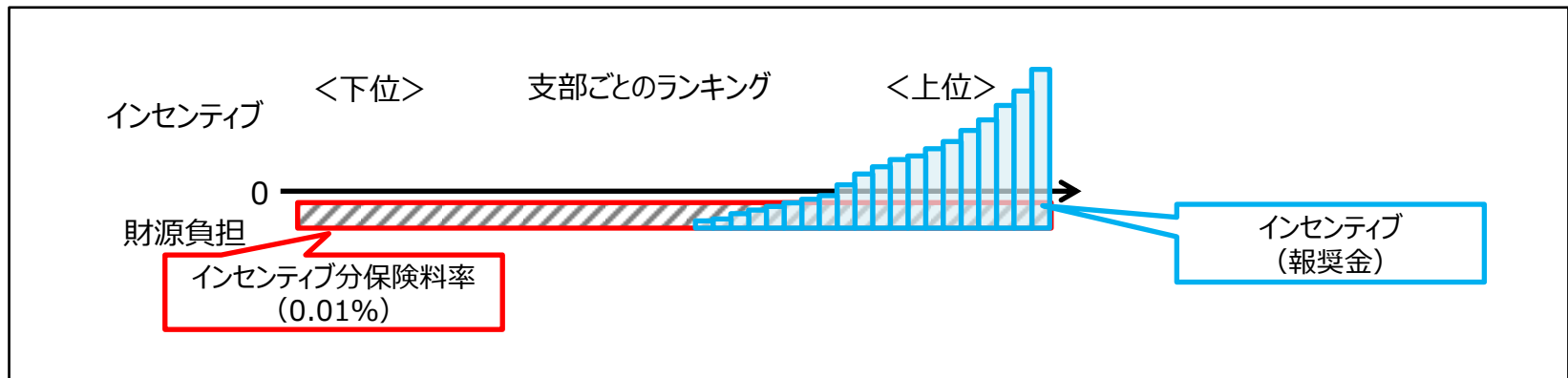
特定健診の受診率やジェネリック医薬品の使用割合など、支部ごとの加入者及び事業主の行動等を評価し、その結果で上位23支部に報奨金を付与(=保険料率の引き下げ)をする仕組みで、平成30年度から本格実施

## 制度実施の財源について

協会けんぽ全支部の後期高齢者支援金に係る保険料率の中に、財源となる保険料率を3年間で段階的に設定

- 平成30年度(平成32年度保険料率に反映):0.004%  
⇒平成31年度(平成33年度保険料率に反映):0.007%  
⇒平成32年度(平成34年度保険料率に反映):0.01%

## 制度のイメージ



# インセンティブ制度について

## 具体的な評価方法

- 5つの評価指標を設ける
- 平均偏差値である50を素点50とした上で、指標ごとの素点を合計したものを支部の総得点としてランキング付けをする
- 前年度実績からの伸びを評価する際は、支部ごとの伸びしろに占める割合を評価する

## 評価指標

【 】は各指標内の重みづけ

- 1 特定健診等の受診率  
①受診率【60%】 ②受診率の対前年度上昇幅【20%】 ③受診件数の対前年度上昇率【20%】
- 2 特定保健指導の実施率  
①実施率【60%】 ③実施率の対前年度上昇幅【20%】 ③実施件数の対前年度上昇率【20%】
- 3 特定保健指導対象者の減少率
- 4 医療機関への受診勧奨を受けた要治療者の医療機関受診率  
①要治療者の医療機関受診率【50%】 ②要治療者の医療機関受診率の対前年度上昇幅【50%】
- 5 後発医薬品の使用割合  
①使用割合【50%】 ②使用割合の対前年度上昇幅【50%】

<平成31年度の変更点>

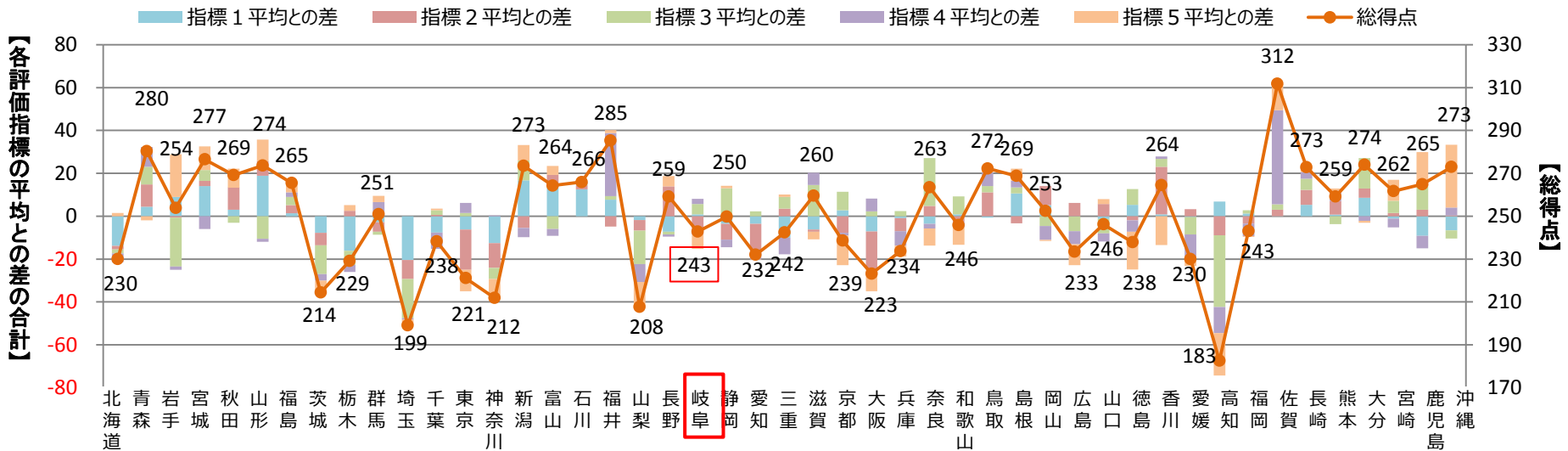
「5 後発医薬品の使用割合」については、調剤のみではなく、医科・DPC・調剤・歯科とする  
(5つの指標や、指標ごとの重みづけについては変更なし)

# インセンティブ制度に係る本格実施の実績 【平成30年4月～9月分】

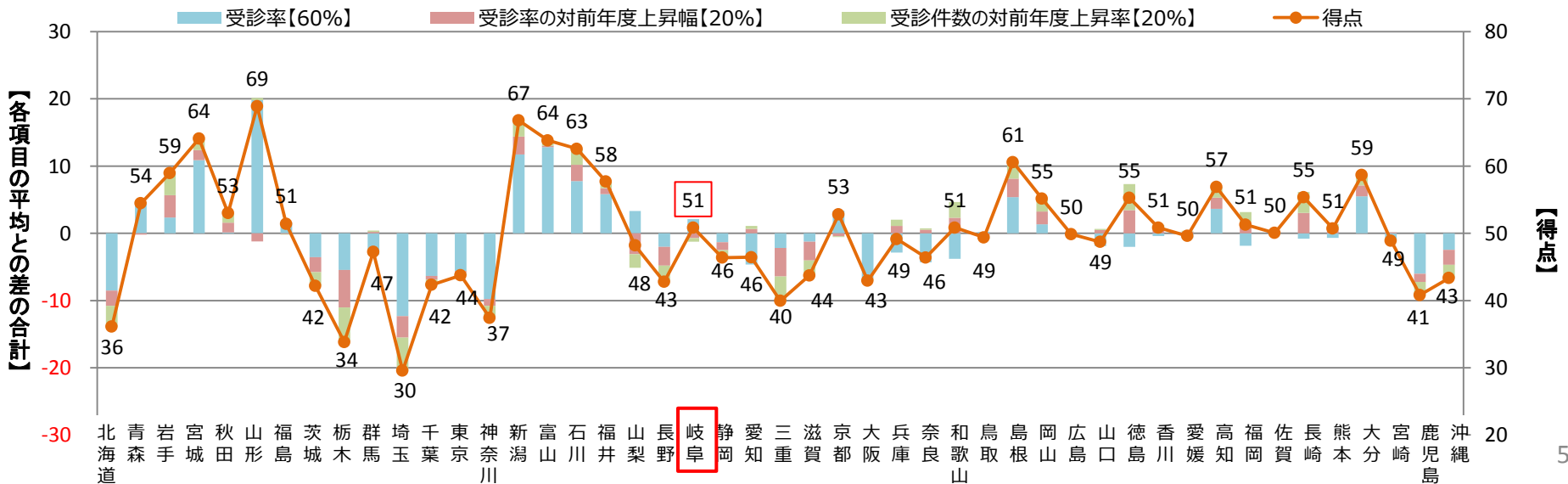
※当該集計は、平成30年11月末時点で集計可能なデータを用いていることから、暫定値であり、今後集計する通年ベースのデータとは乖離が生じることに留意が必要。

# 平成30年4月～9月分のデータを用いた実績

## 5つの評価指標の総得点及び 各評価指標の全国平均との差

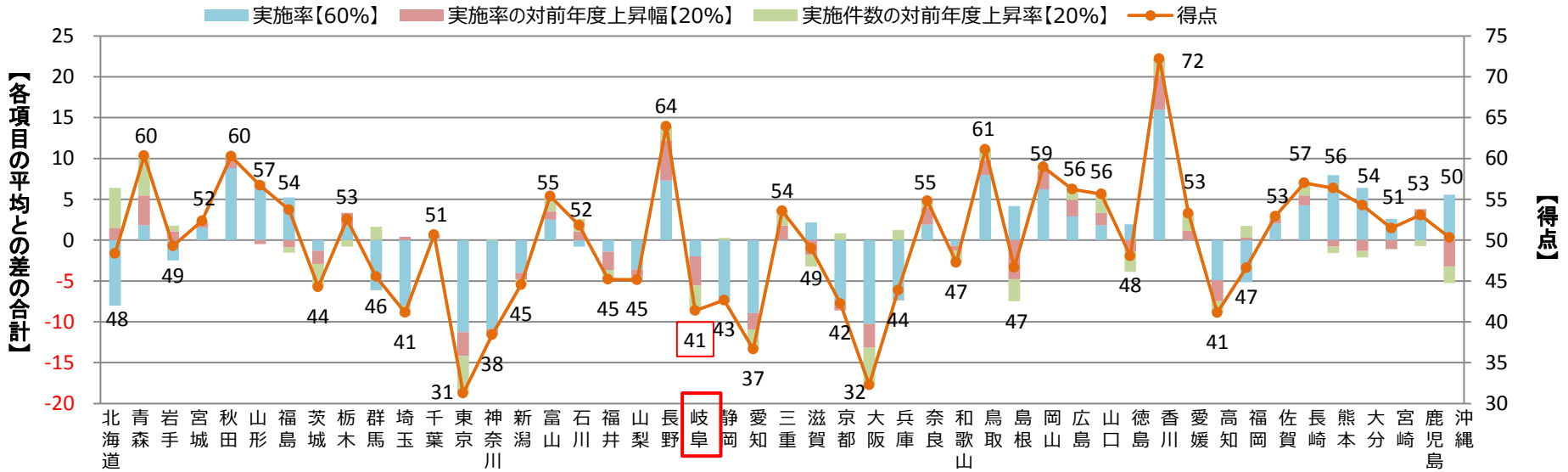


## 指標1. 特定健診等受診率の得点及び 当該評価指標に係る各項目の全国平均との差

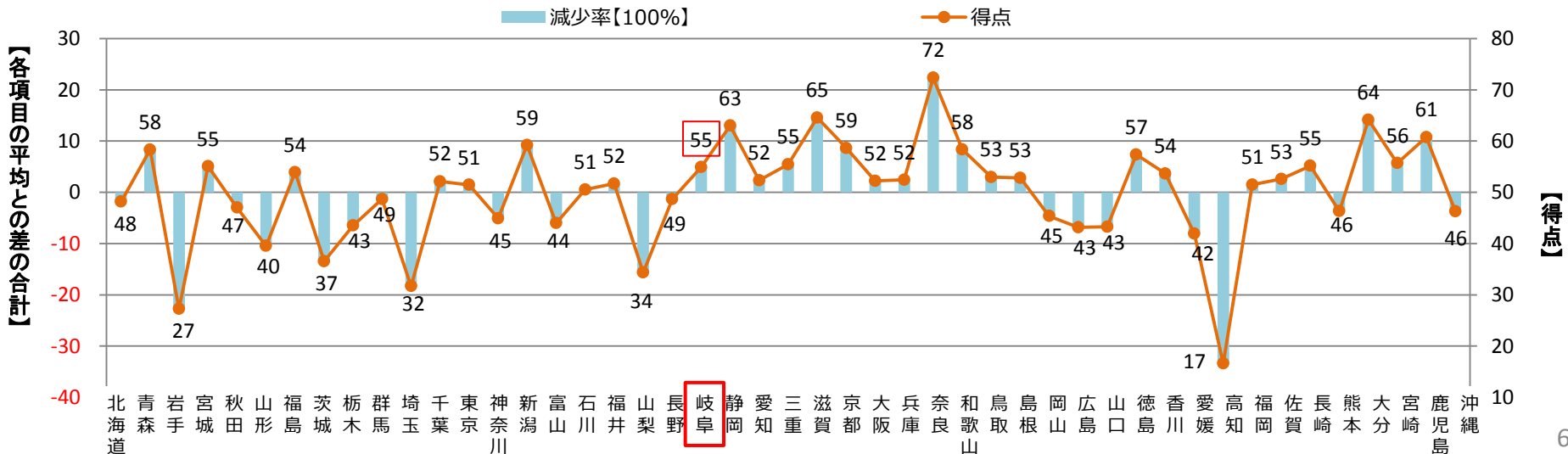


# 平成30年4月～9月分のデータを用いた実績

## 指標2. 特定保健指導実施率の得点及び 当該評価指標に係る各項目の全国平均との差



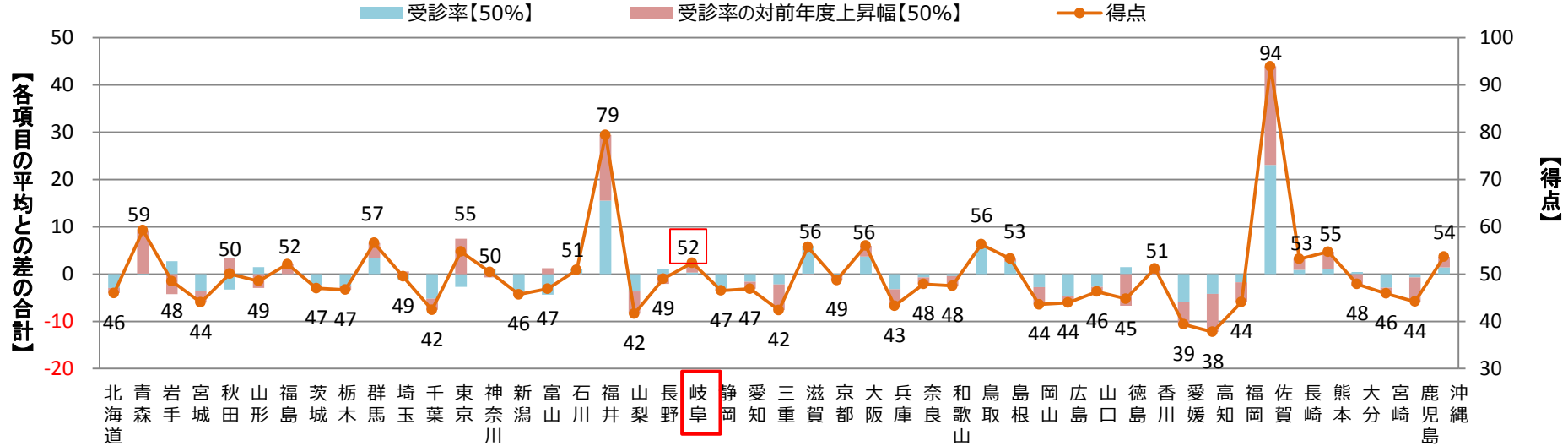
## 指標3. 特定保健指導対象者の減少率の得点及び 当該評価指標に係る各項目の全国平均との差



# 平成30年4月～9月分のデータを用いた実績

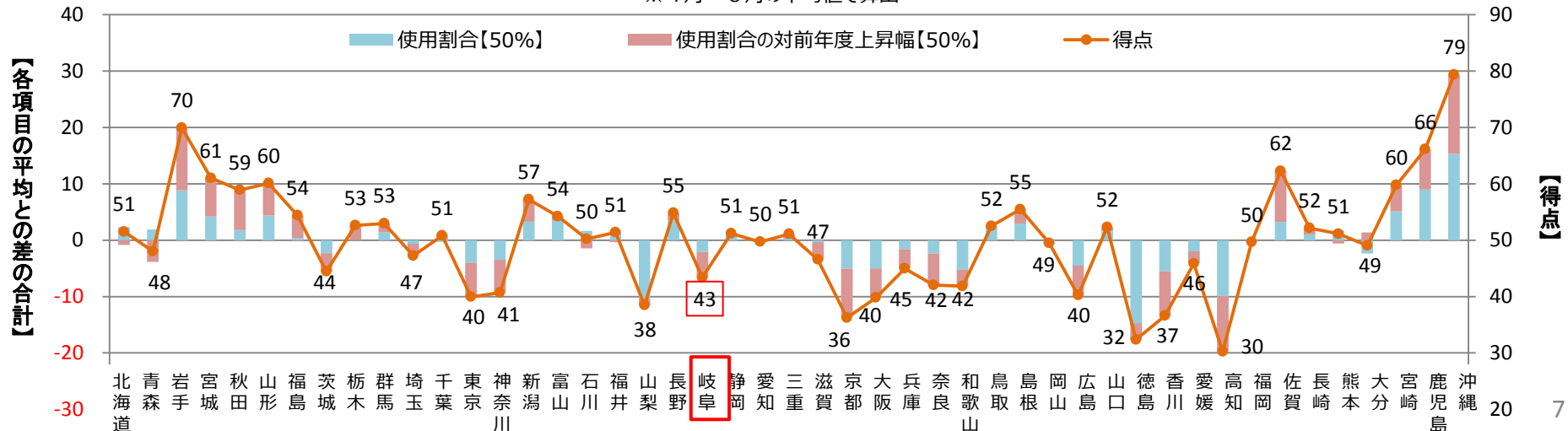
## 指標4. 医療機関への受診勧奨を受けた要治療者の医療機関受診率の得点及び当該評価指標に係る各項目の全国平均との差

※ 4月～5月に受診勧奨を行った者のうち、受診勧奨から3か月後までに医療機関を受診した者



## 指標5. 後発医薬品の使用割合の得点及び当該評価指標に係る各項目の全国平均との差

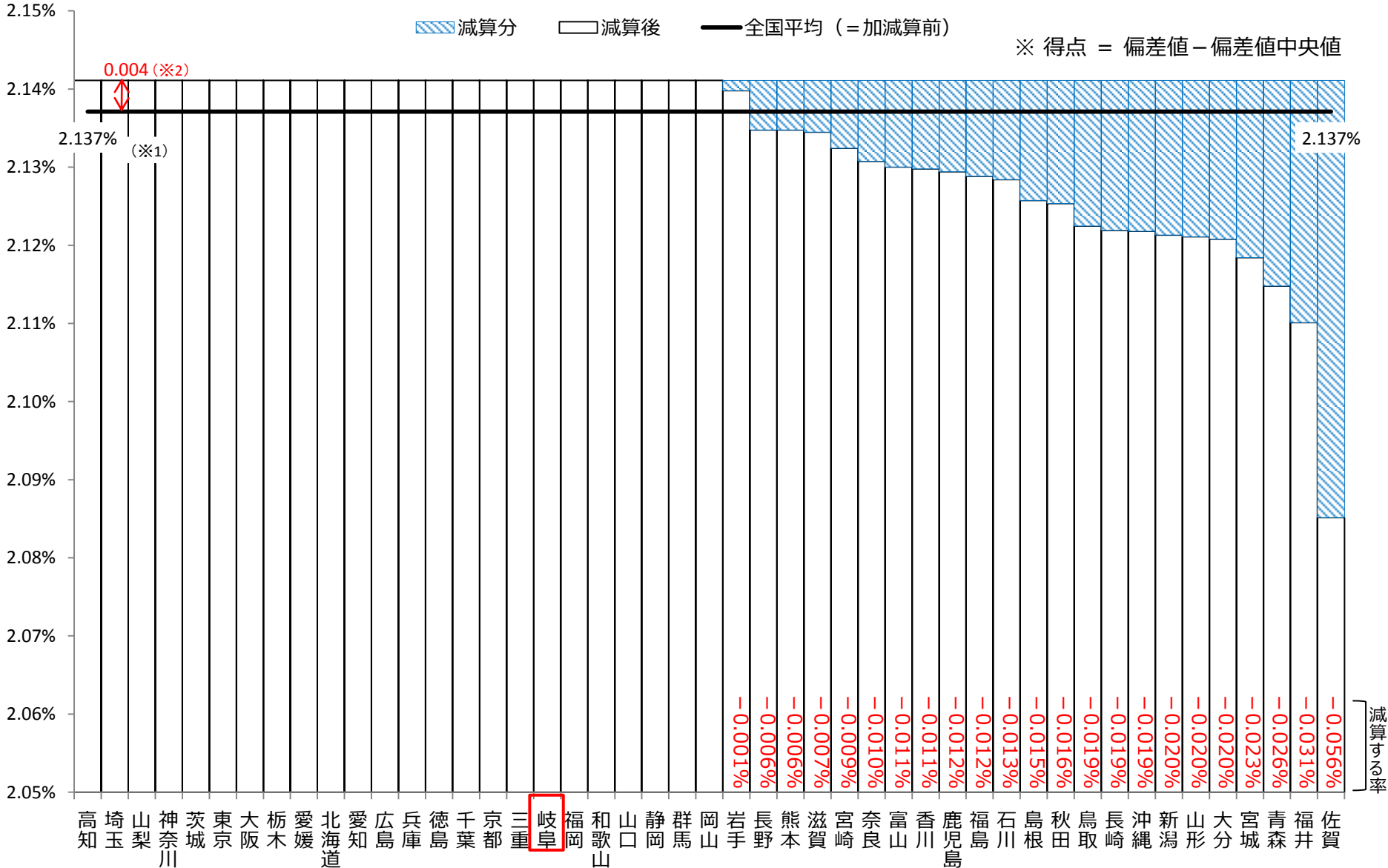
※ 4月～8月の平均値で算出



# 平成30年4月～9月分のデータを用いた実績

【平成30年度実績評価⇒32年度保険料率へ反映した場合の試算】

加算率0.004



※1 2.137%とは、平成30年度の後期高齢者支援金に係る料率であり、本集計においては当該料率を使用している。

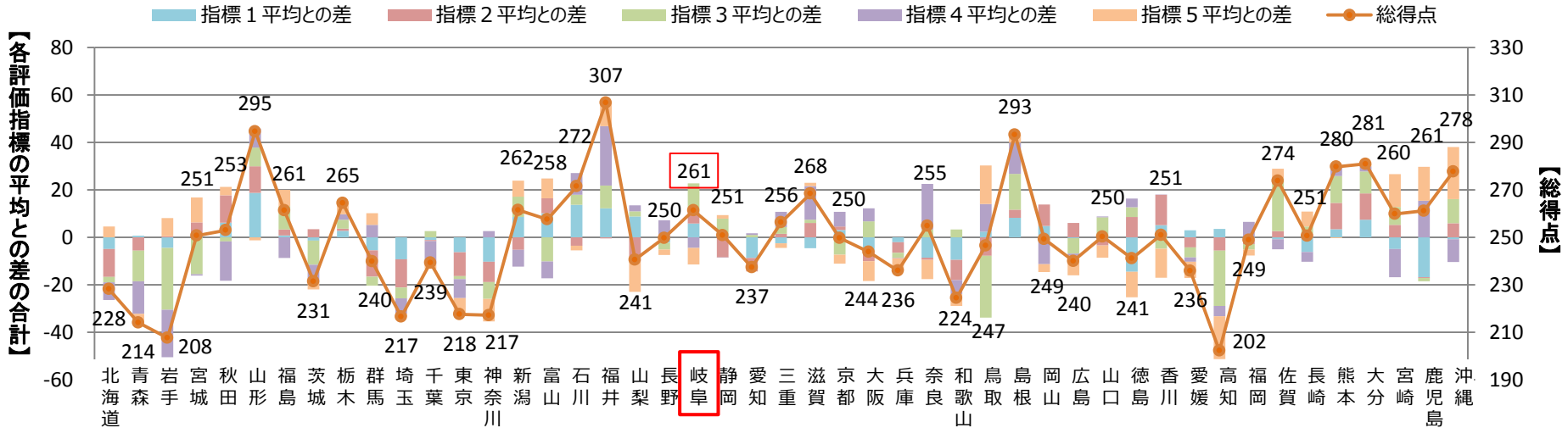
※2 平成32年度保険料率に係るインセンティブの保険料率は、平成30年度総報酬額の実績に0.004%を乗じて平成32年度総報酬額の見込み額を除いて計算する。本集計においては、計算のためのデータがないため、0.004%としている。(詳細は、「平成30年3月20日開催 第91回運営委員会資料 資料3」に掲載。)



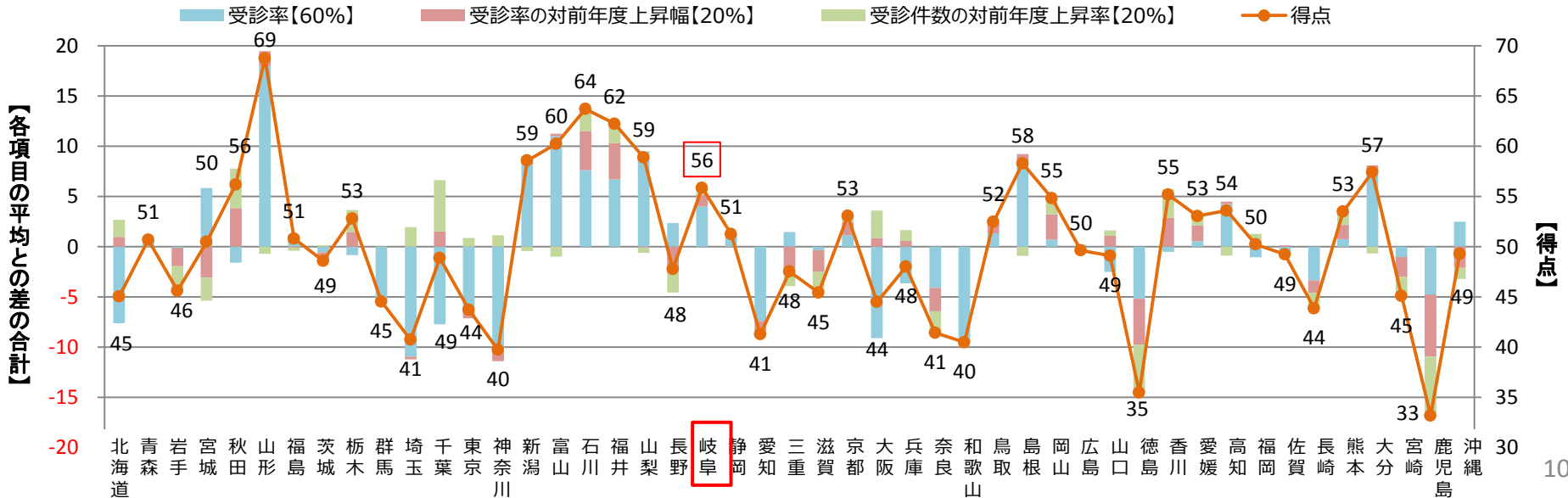
# **インセンティブ制度に係る試行実施の実績 【平成29年度】**

# 平成29年度のデータを用いた実績

## 5つの評価指標の総得点及び 各評価指標の全国平均との差

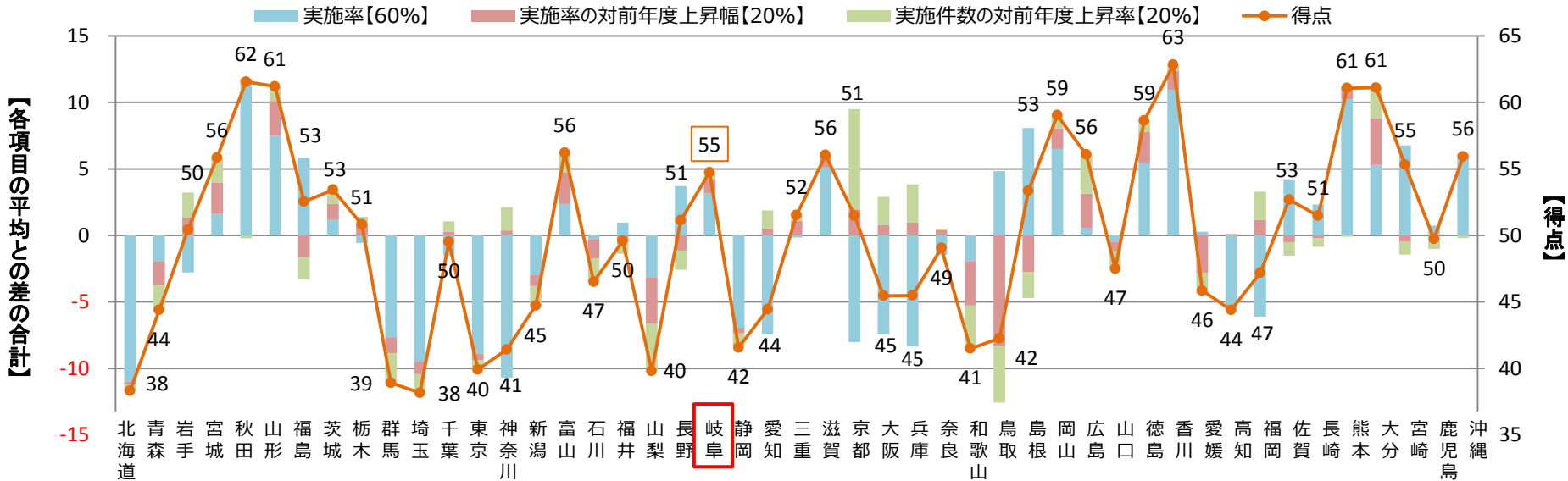


## 指標1. 特定健診等受診率の得点及び 当該評価指標に係る各項目の全国平均との差

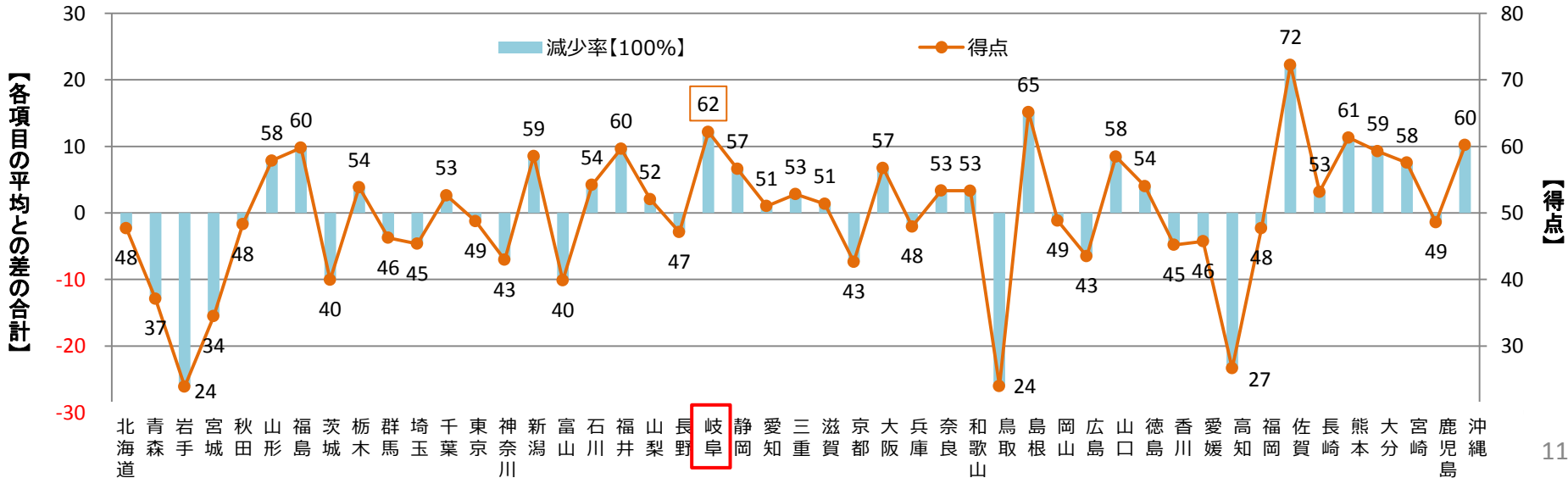


# 平成29年度のデータを用いた実績

## 指標2. 特定保健指導実施率の得点及び 当該評価指標に係る各項目の全国平均との差

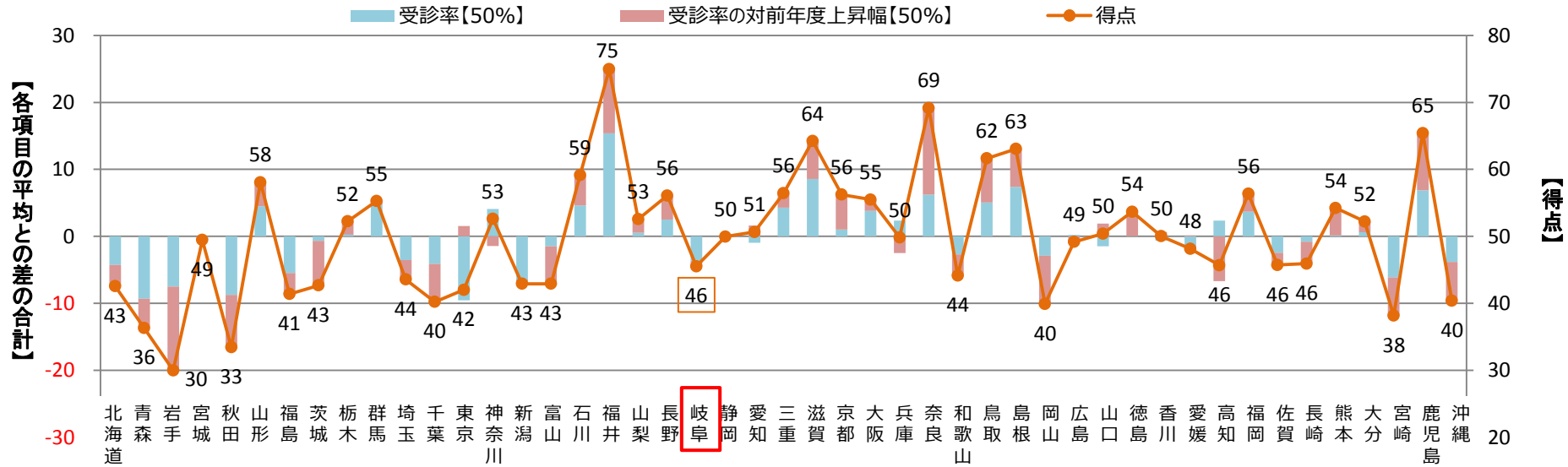


## 指標3. 特定保健指導対象者の減少率の得点及び 当該評価指標の全国平均との差

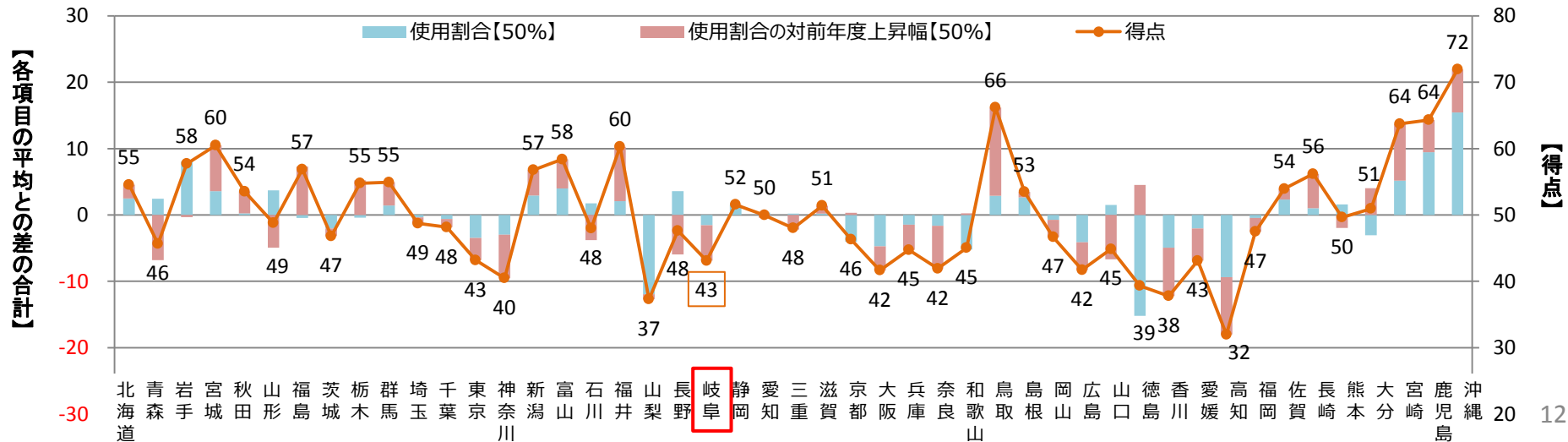


# 平成29年度のデータを用いた実績

## 指標4. 医療機関への受診勧奨を受けた要治療者の医療機関受診率の得点及び当該評価指標に係る各項目の全国平均との差



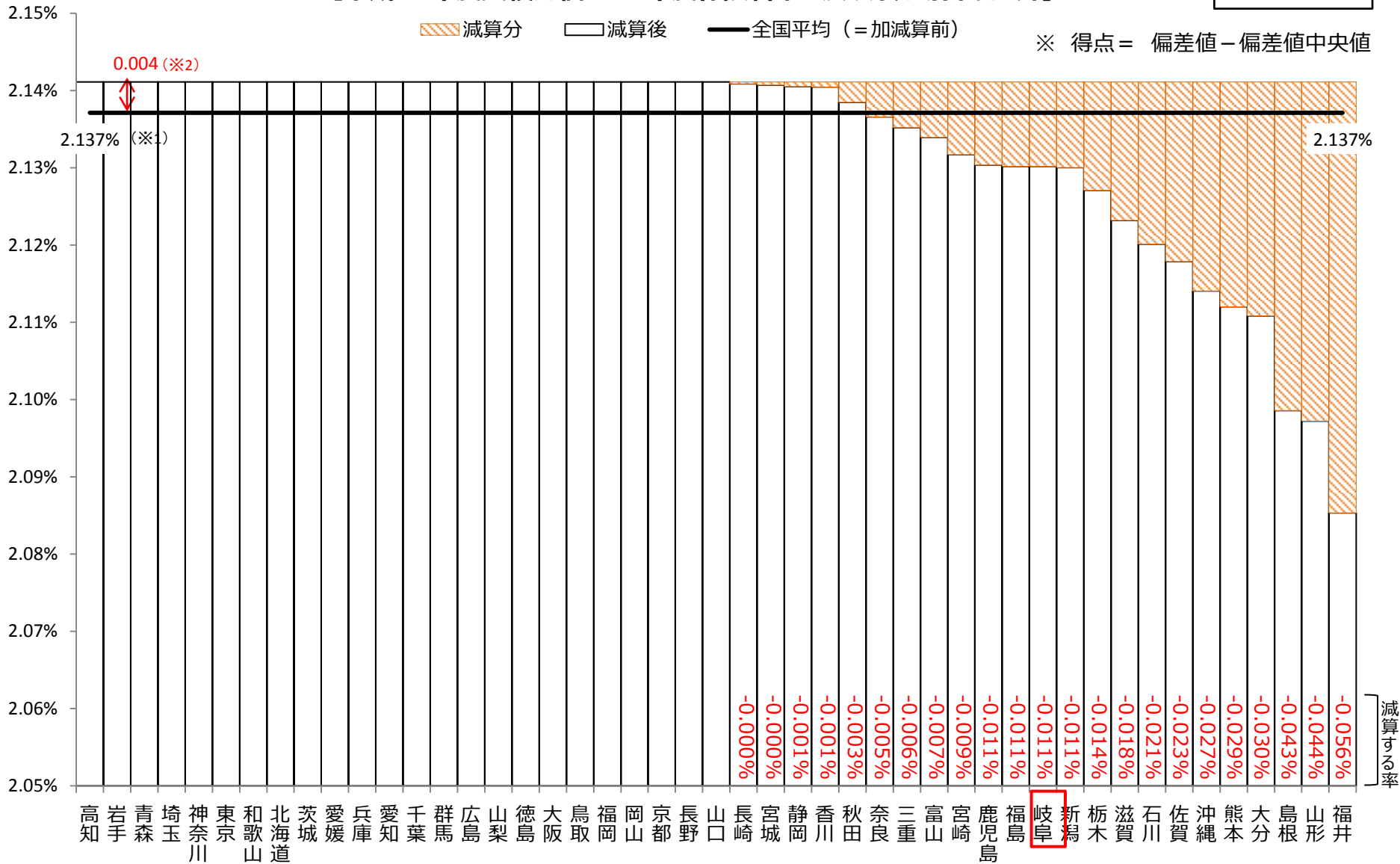
## 指標5. 後発医薬品の使用割合の得点及び当該評価指標に係る各項目の全国平均との差



# 平成29年度のデータを用いた実績

【平成30年度実績評価⇒32年度保険料率へ反映した場合の試算】

加算率0.004



※1 2.137%とは、平成30年度の後期高齢者支援金に係る料率であり、本集計においては当該料率を使用している。

※2 平成32年度保険料率に係るインセンティブの保険料率は、平成30年度総報酬額の実績に0.004%を乗じて平成32年度総報酬額の見込み額を除いて計算する。本集計においては、計算のためのデータがないため、0.004%としている。(詳細は、「平成30年3月20日開催 第91回運営委員会資料 資料3」に掲載。)