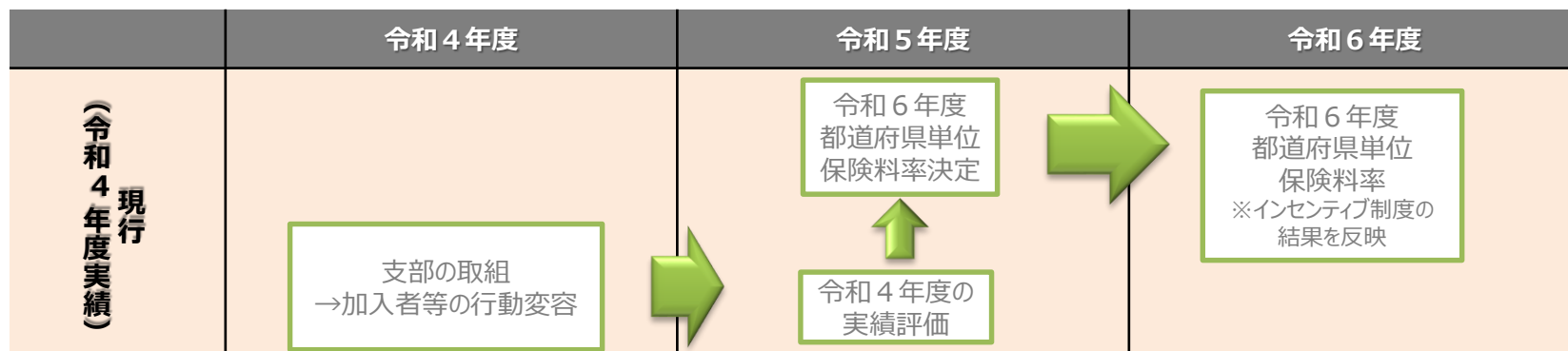


令和5年度 第3回
全国健康保険協会岐阜支部評議会

インセンティブ制度に係る 令和4年度実績について

インセンティブ制度について

- インセンティブ制度は、支部ごとの加入者及び事業所の行動等を評価し、その結果に基づき、インセンティブを付与し、翌々年度の都道府県単位保険料率に反映させる制度で、平成30年度より運用を開始している。
- 令和4年度実績については、評価指標（次ページ）の実績値に基づき算出を行った（令和4年度の実績値は4ページ以降）。
なお、令和4年度実績に基づく令和6年度のインセンティブ保険料率は、法令に基づき0.01%である。



インセンティブ制度の評価指標について

評価指標の見直し

<現行>

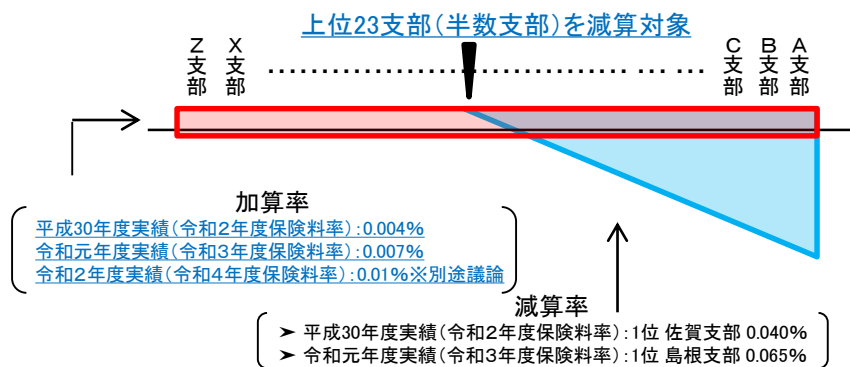
現行の評価指標	配点
指標1 特定健診等の実施率 【評価割合】 実施率:60% 実施率の対前年度上昇幅:20% 実施件数の対前年度上昇率:20%	50
指標2 特定保健指導の実施率 【評価割合】 実施率:60% 実施率の対前年度上昇幅:20% 実施件数の対前年度上昇率:20%	50
指標3 特定保健指導対象者の減少率 【評価割合】 減少率:100%	50
指標4 医療機関への受診勧奨を受けた要治療者の医療機関受診率 【評価割合】 受診率:50% 受診率の対前年度上昇幅:50%	50
指標5 後発医薬品の使用割合 【評価割合】 使用割合:50% 使用割合の対前年度上昇幅:50%	50
合計	250

<見直し後> 令和4年度実績の評価から適用

見直し後の評価指標	配点
指標1 特定健診等の実施率 【評価割合】 実施率:50% 実施率の対前年度上昇幅:25% 実施件数の対前年度上昇率:25%	70
指標2 特定保健指導の実施率 【評価割合】 実施率:50% 実施率の対前年度上昇幅:25% 実施件数の対前年度上昇率:25%	70
指標3 特定保健指導対象者の減少率 【評価割合】 減少率:100%	80
指標4 医療機関への受診勧奨基準において速やかに受診を要する者の医療機関受診率 【評価割合】 受診率:50% 受診率の対前年度上昇幅:50%	50
指標5 後発医薬品の使用割合 【評価割合】 使用割合:50% 使用割合の対前年度上昇幅:50%	50
合計	320

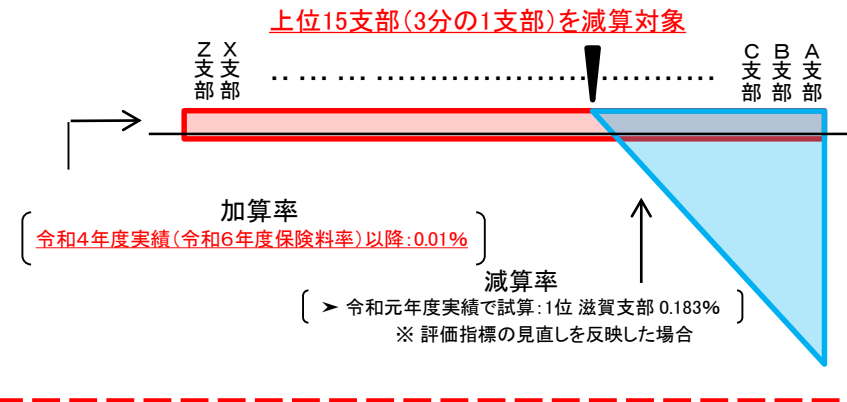
加算減算の効かせ方の見直し

<現行>



※ 上記の青字は見直し前の箇所であり、赤字は見直し後の箇所。

<見直し後>

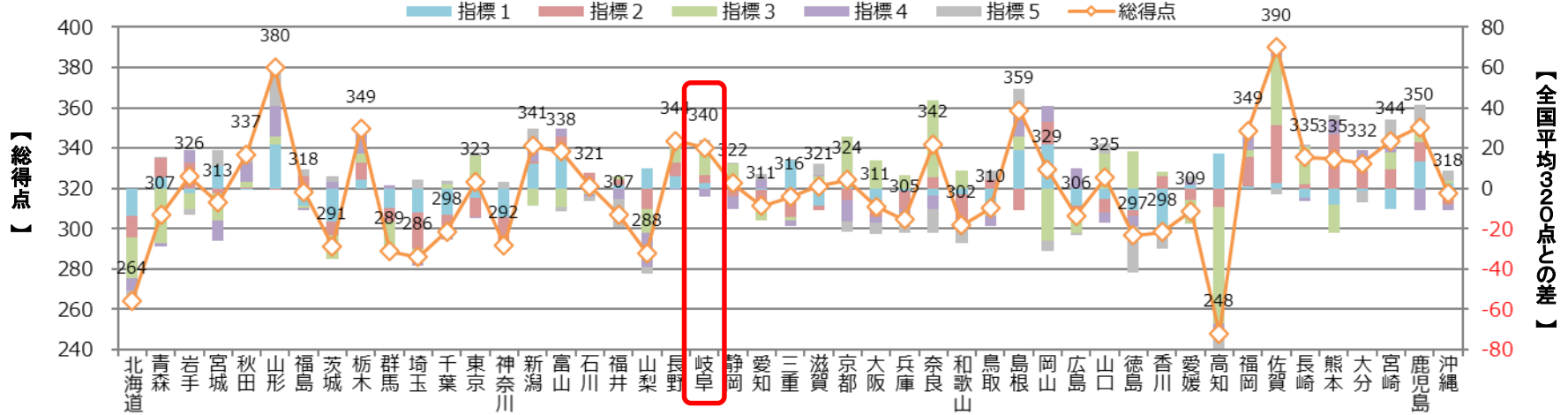


インセンティブ制度に係る令和4年度実績 【令和4年4月～令和5年3月分 確定値】

令和4年度（4月～3月確定値）のデータを用いた実績

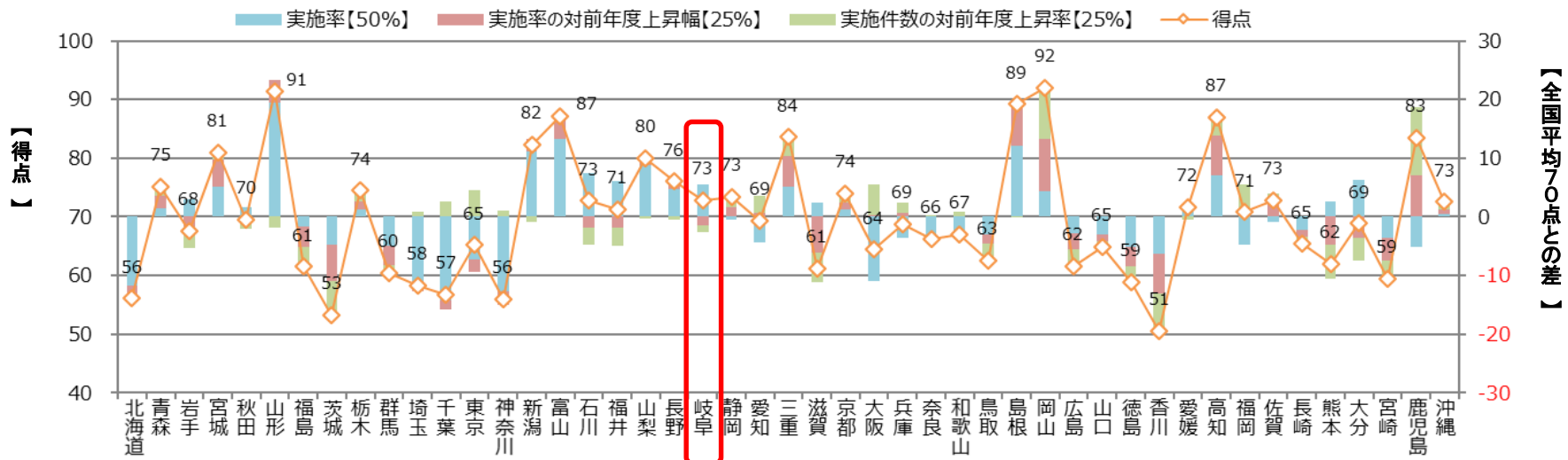
5つの評価指標の総得点及び各評価指標の全国平均との差

令和4年度	総合順位 11位 340点 全国平均320点	令和3年度	総合順位 1位 299点 全国平均250点
-------	----------------------------------	-------	---------------------------------



指標1. 特定健診等の実施率の得点及び当該評価指標に係る各項目の全国平均との差

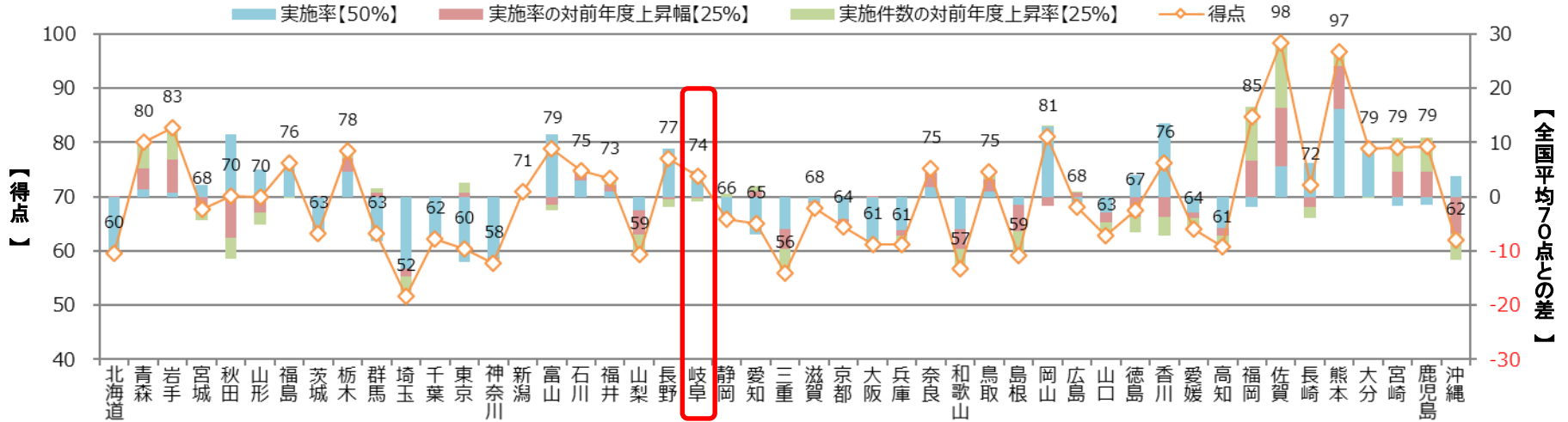
令和4年度	17位 73点 全国平均70点	令和3年度	2位 64点 全国平均50点
-------	--------------------	-------	-------------------



令和4年度（4月～3月確定値）のデータを用いた実績

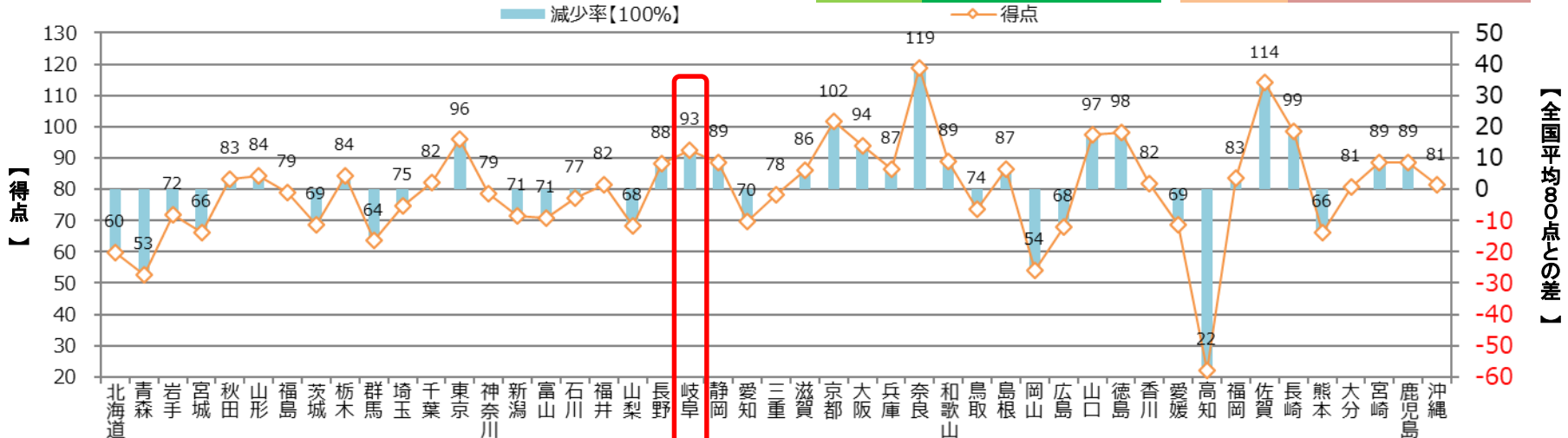
指標2. 特定保健指導の実施率の得点及び 当該評価指標に係る各項目の全国平均との差

令和4年度	18位 74点 全国平均70点	令和3年度	13位 55点 全国平均50点
-------	---------------------------	-------	---------------------------



指標3. 特定保健指導対象者の減少率の得点及び 当該評価指標に係る各項目の全国平均との差

令和4年度	9位 93点 全国平均80点	令和3年度	2位 66点 全国平均50点
-------	--------------------------	-------	--------------------------

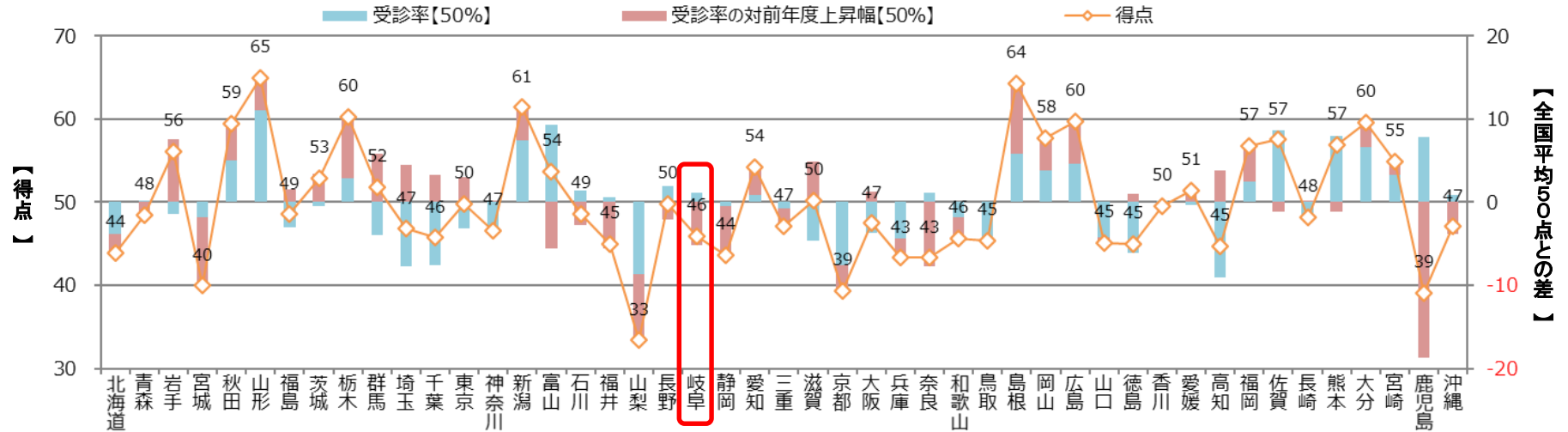


令和4年度（4月～3月確定値）のデータを用いた実績

指標4. 医療機関への受診勧奨基準において速やかに受診を要する者の医療機関受診率の得点及び当該評価指標に係る各項目の全国平均との差

令和4年度 **32位** 46点
全国平均50点

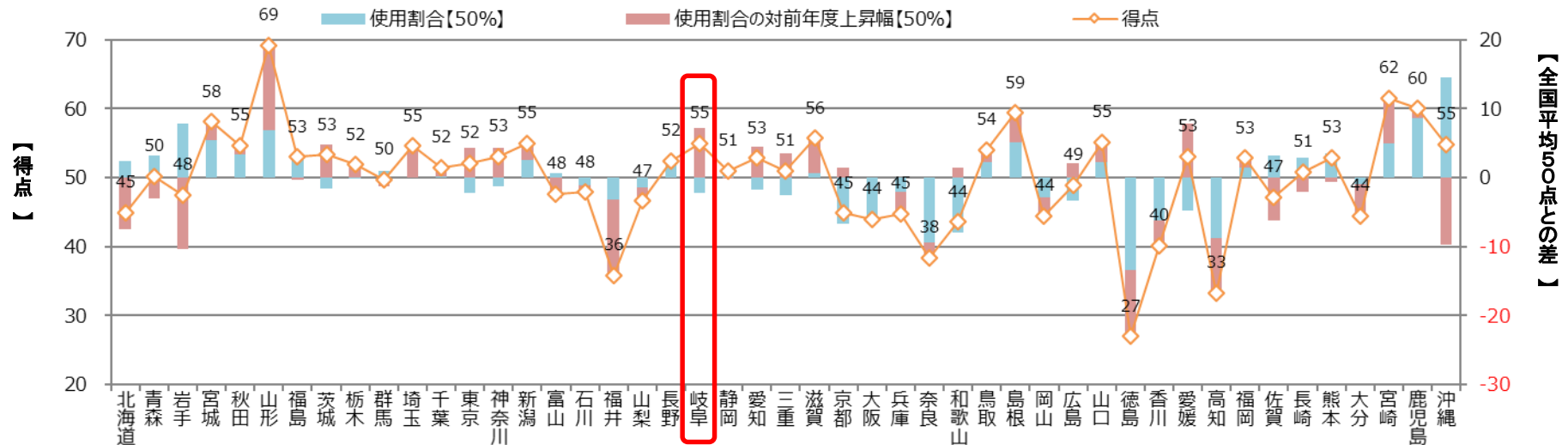
令和3年度 **3位** 62点
全国平均50点



指標5. 後発医薬品の使用割合の得点及び当該評価指標に係る各項目の全国平均との差

令和4年度 **9位** 55点
全国平均50点

令和3年度 **17位** 53点
全国平均50点

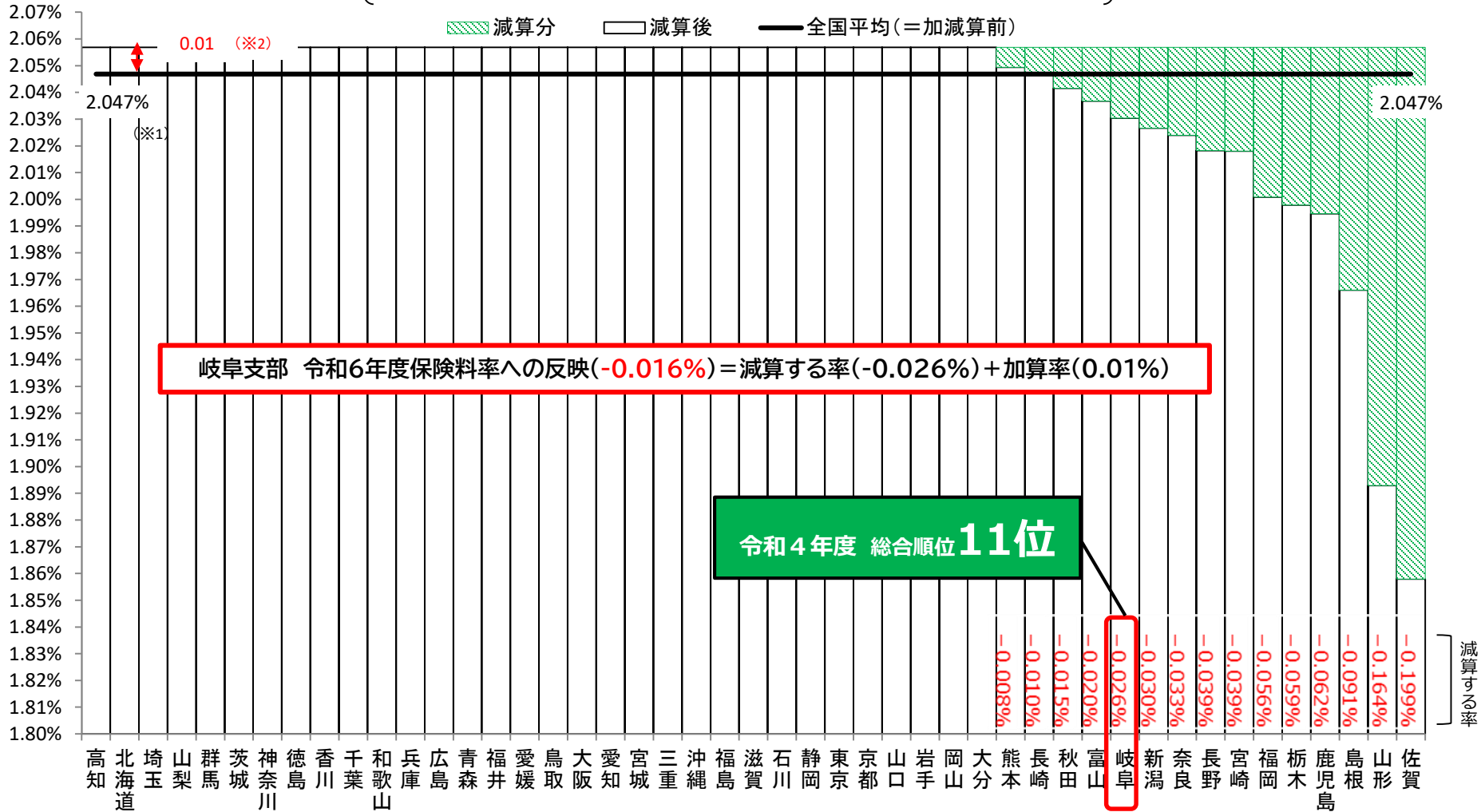


令和4年度実績（4月～3月確定値）のデータを用いた試算

【令和4年度実績評価 ⇒ 令和6年度保険料率へ反映した場合の試算】

令和6年度保険料率の算出に必要な令和6年度総報酬額等の見込み額が現時点で未確定であるため、本試算と令和6年度保険料率に加算・減算される実際の率とは差異が生じることに留意が必要。

加算率0.01



※1 令和6年度保険料率における後期高齢者支援金相当の保険料率は、令和6年度の後期高齢者支援金及び総報酬額の見込み額を基に算出するが、現時点では未確定であるため、令和4年度決算における後期高齢者支援金相当の保険料率（2.047%）で仮置きしている。

※2 令和6年度保険料率に加算されるインセンティブ保険料率は、令和4年度の総報酬額に0.01%を乗じた額を令和6年度の総報酬額の見込み額で除することにより算出する。

令和3年度実績（4月～3月確定値）のデータを用いた試算

参考

【令和3年度実績評価 ⇒ 令和5年度保険料率へ反映した場合の試算】

令和5年度保険料率の算出に必要な令和5年度総報酬額等の見込み額が現時点で未確定であるため、本試算と令和5年度保険料率に加算・減算される実際の率とは差異が生じることに留意が必要。

加算率0.01

