

健康寿命等の現状について

【目的】

協会けんぽではデータ分析に基づく事業運営・意見発信を行っているが、その基礎資料として健康寿命等の現状をまとめるもの。

【出典】

- 厚生労働科学研究「健康寿命のページ」>研究報告書>都道府県別健康寿命（2010～2016年）
- 厚生労働省「平成27年都道府県別生命表の概況」

【注意点等】

- 熊本県の2016年における健康寿命のデータについては、熊本地震の影響により調査をしていないため、含まれていない。

<目次>

1. はじめに・・・・・・・・・・・・・・・・・・・・・・・・・・・・・・・・P3
2. 都道府県別の健康寿命・・・・・・・・・・・・・・・・・・・・P4
3. 都道府県別 男性の健康寿命と平均寿命、不健康な期間との関係・・・P5
4. 都道府県別 女性の健康寿命と平均寿命、不健康な期間との関係・・・P6
5. 都道府県別 近年の健康寿命の推移[男性]・・・・・・・・P7
6. 都道府県別 近年の健康寿命の推移[女性]・・・・・・・・P8
7. 【参考】医療提供体制について・・・・・・・・・・・・P9

1. はじめに

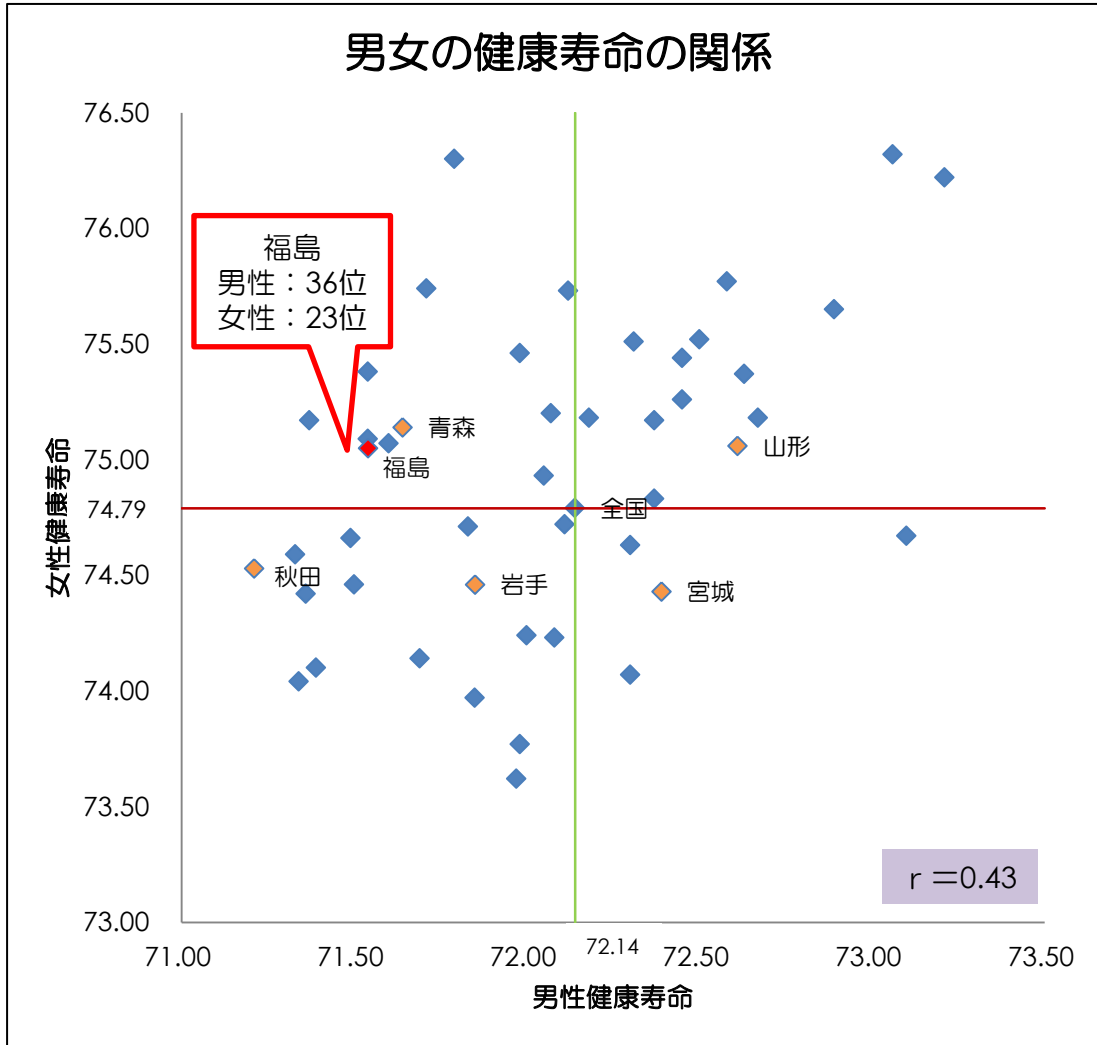
健康寿命とは

- ・ 人の寿命において「健康上の問題で日常生活が制限されることなく生活できる期間」

平均寿命と健康寿命との差

- ・ 日常生活に制限のある「不健康な期間」
- ・ 不健康な期間 = 平均寿命 - 健康寿命

2. 都道府県別の健康寿命



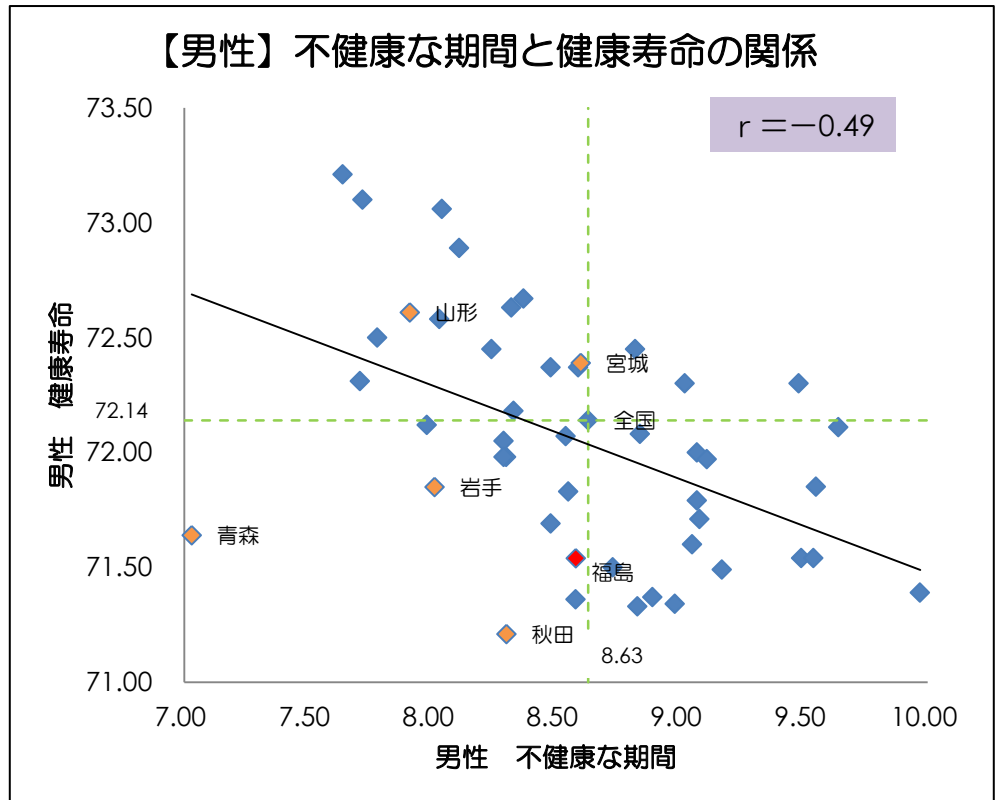
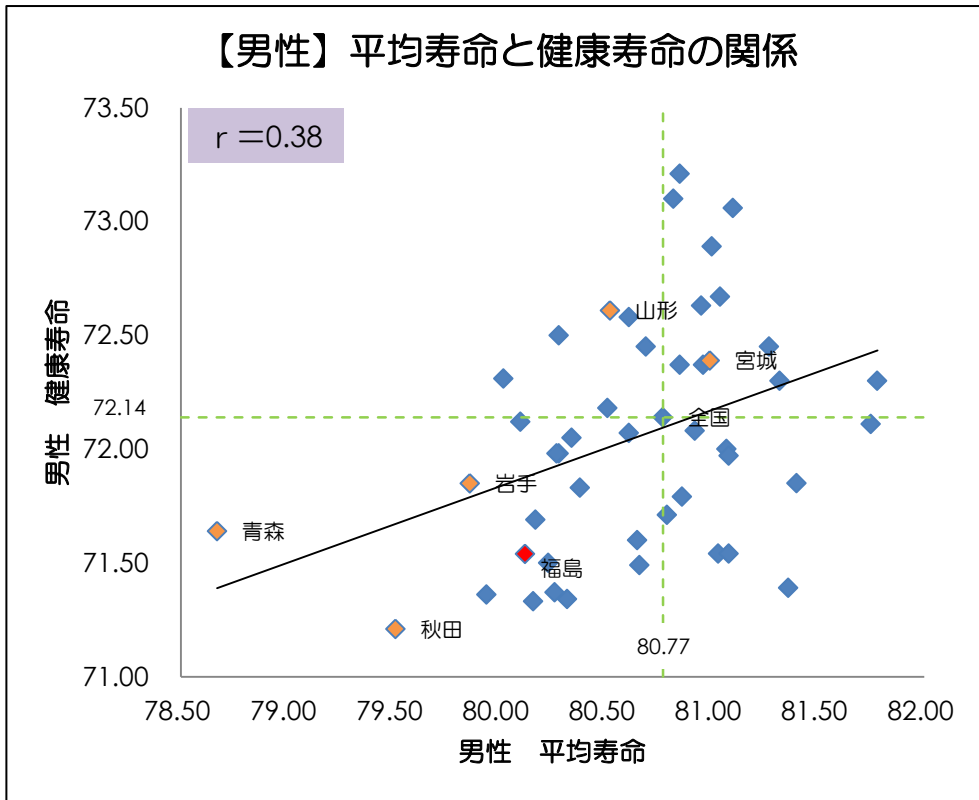
※健康寿命は2016年のものを使用

(単位：年 カッコ内は降順)

	健康寿命			男	女
	男	女			
全国	72.14	74.79	三重	71.79 (31)	76.30 (2)
北海道	71.98 (25)	73.77 (45)	滋賀	72.30 (16)	74.07 (42)
青森	71.64 (34)	75.14 (19)	京都	71.85 (28)	73.97 (44)
岩手	71.85 (28)	74.46 (33)	大阪	71.50 (39)	74.46 (33)
宮城	72.39 (12)	74.43 (35)	兵庫	72.08 (21)	74.23 (38)
秋田	71.21 (46)	74.53 (32)	奈良	71.39 (41)	74.10 (41)
山形	72.61 (7)	75.06 (22)	和歌山	71.36 (43)	74.42 (36)
福島	71.54 (36)	75.05 (23)	鳥取	71.69 (33)	74.14 (40)
茨城	72.50 (9)	75.52 (8)	島根	71.71 (32)	75.74 (5)
栃木	72.12 (19)	75.73 (6)	岡山	71.54 (36)	75.09 (20)
群馬	72.07 (22)	75.20 (15)	広島	71.97 (27)	73.62 (46)
埼玉	73.10 (2)	74.67 (28)	山口	72.18 (18)	75.18 (16)
千葉	72.37 (13)	75.17 (39)	徳島	71.34 (44)	74.04 (43)
東京	72.00 (24)	74.24 (37)	香川	72.37 (13)	74.83 (25)
神奈川	72.30 (16)	74.63 (30)	愛媛	71.33 (45)	74.59 (31)
新潟	72.45 (10)	75.44 (11)	高知	71.37 (42)	75.17 (18)
富山	72.58 (8)	75.77 (4)	福岡	71.49 (40)	74.66 (29)
石川	72.67 (5)	75.18 (16)	佐賀	71.60 (35)	75.07 (21)
福井	72.45 (10)	75.26 (14)	長崎	71.83 (30)	74.71 (27)
山梨	73.21 (1)	76.22 (3)	熊本	-	-
長野	72.11 (20)	74.72 (26)	大分	71.54 (36)	75.38 (12)
岐阜	72.89 (4)	75.65 (7)	宮崎	72.05 (23)	74.93 (24)
静岡	72.63 (6)	75.37 (13)	鹿児島	72.31 (15)	75.51 (9)
愛知	73.06 (3)	76.32 (1)	沖縄	71.98 (25)	75.46 (10)

相関係数の解釈目安	相関係数 r	相関の強さ
	$0.7 < r \leq 1.0$	強い正の相関
	$0.4 < r \leq 0.7$	正の相関
	$0.2 < r \leq 0.4$	弱い正の相関
	$-0.2 < r \leq 0.2$	ほとんど相関がない
	$-0.4 < r \leq -0.2$	弱い負の相関
	$-0.7 < r \leq -0.4$	負の相関
$-1.0 < r \leq -0.7$	強い負の相関	

3. 都道府県別 男性の健康寿命と平均寿命、不健康な期間との関係

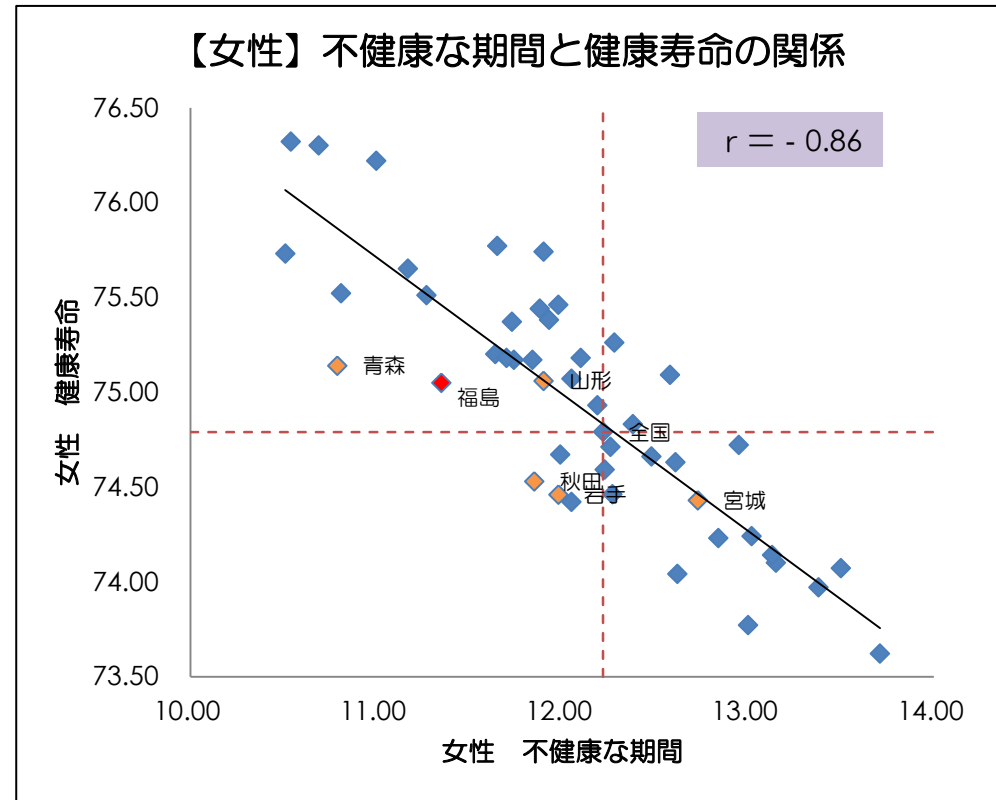
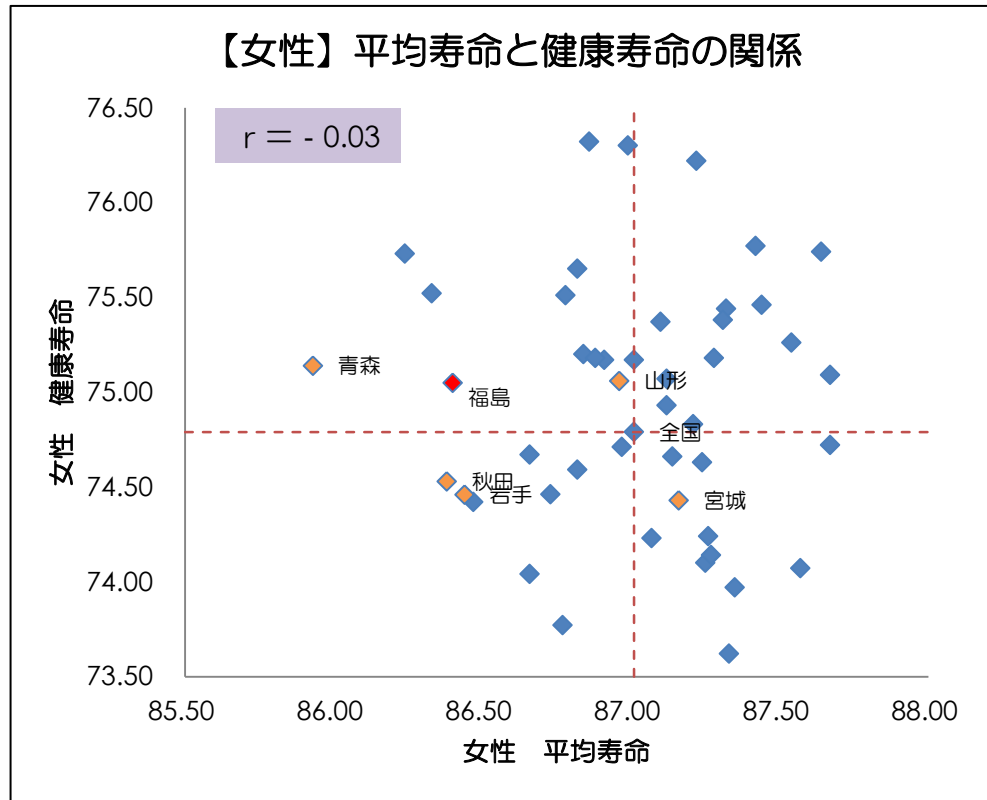


平均寿命と弱い正の相関がみられた

不健康な期間と負の相関がみられた

- ※1 健康寿命は2016年のものを使用
- ※2 平均寿命は2015年のものを使用

4. 都道府県別 女性の健康寿命と平均寿命、不健康な期間との関係



平均寿命と相関がほとんど
みられなかった

不健康な期間と強い負の相関がある

※1 健康寿命は2016年のものを使用

※2 平均寿命は2015年のものを使用

5. 都道府県別 近年の健康寿命の推移 [男性]

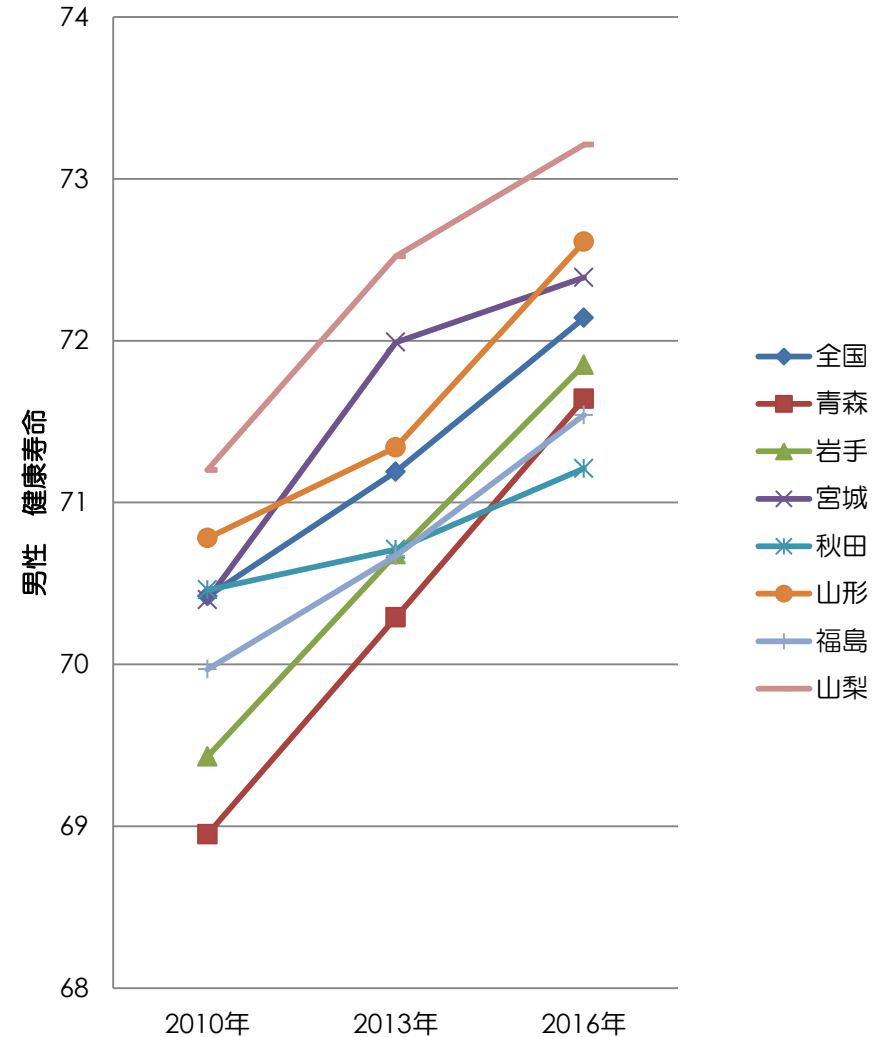
男性 健康寿命

	2010年	2013年	2016年
全国	70.42	71.19	72.14
北海道	70.03 (32)	71.11 (25)	71.98 (25)
青森	68.95 (47)	70.29 (44)	71.64 (34)
岩手	69.43 (43)	70.68 (40)	71.85 (28)
宮城	70.40 (26)	71.99 (5)	72.39 (12)
秋田	70.46 (23)	70.71 (39)	71.21 (46)
山形	70.78 (15)	71.34 (22)	72.61 (7)
福島	69.97 (34)	70.67 (41)	71.54 (36)
茨城	71.32 (4)	71.66 (11)	72.50 (9)
栃木	70.73 (16)	71.17 (23)	72.12 (19)
群馬	71.07 (10)	71.64 (13)	72.07 (22)
埼玉	70.67 (18)	71.39 (21)	73.10 (2)
千葉	71.62 (3)	71.80 (7)	72.37 (13)
東京	69.99 (33)	70.76 (37)	72.00 (24)
神奈川	70.90 (12)	71.57 (15)	72.30 (16)
新潟	69.91 (36)	71.47 (17)	72.45 (10)
富山	70.63 (20)	70.95 (31)	72.58 (8)
石川	71.10 (9)	72.02 (4)	72.67 (5)
福井	71.11 (8)	71.97 (6)	72.45 (10)
山梨	71.20 (5)	72.52 (1)	73.21 (1)
長野	71.17 (6)	71.45 (18)	72.11 (20)
岐阜	70.89 (13)	71.44 (19)	72.89 (4)
静岡	71.68 (2)	72.13 (3)	72.63 (6)
愛知	71.74 (1)	71.65 (12)	73.06 (3)

(単位：年 カッコ内は降順)

	2010年	2013年	2016年
三重	70.73 (16)	71.68 (10)	71.79 (31)
滋賀	70.67 (18)	70.95 (31)	72.30 (16)
京都	70.40 (26)	70.21 (45)	71.85 (28)
大阪	69.39 (44)	70.46 (43)	71.50 (39)
兵庫	69.95 (35)	70.62 (42)	72.08 (21)
奈良	70.38 (28)	71.04 (28)	71.39 (41)
和歌山	70.41 (25)	71.43 (20)	71.36 (43)
鳥取	70.04 (31)	70.87 (34)	71.69 (33)
島根	70.45 (24)	70.97 (30)	71.71 (32)
岡山	69.66 (41)	71.10 (26)	71.54 (36)
広島	70.22 (30)	70.93 (33)	71.97 (27)
山口	70.47 (22)	71.09 (27)	72.18 (18)
徳島	69.90 (37)	69.85 (47)	71.34 (44)
香川	69.86 (38)	70.72 (38)	72.37 (13)
愛媛	69.63 (42)	70.77 (36)	71.33 (45)
高知	69.12 (46)	69.99 (46)	71.37 (42)
福岡	69.67 (40)	70.85 (35)	71.49 (40)
佐賀	70.34 (29)	71.15 (24)	71.60 (35)
長崎	69.14 (45)	71.03 (29)	71.83 (30)
熊本	70.58 (21)	71.75 (8)	-
大分	69.85 (39)	71.56 (16)	71.54 (36)
宮崎	71.06 (11)	71.75 (8)	72.05 (23)
鹿児島	71.14 (7)	71.58 (14)	72.31 (15)
沖縄	70.81 (14)	72.14 (2)	71.98 (25)

全国平均、東北6県および2016年1位の山梨県



6. 都道府県別 近年の健康寿命の推移 [女性]

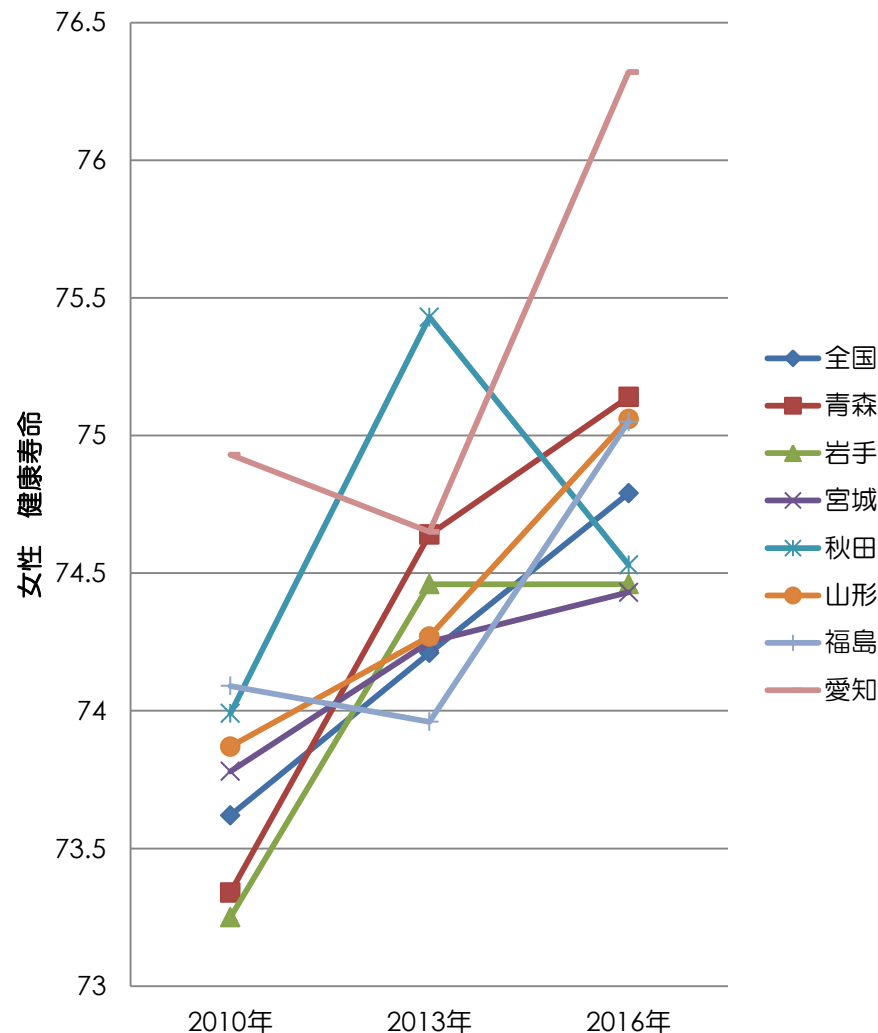
女性 健康寿命

(単位：年 カッコ内は降順)

	2010年	2013年	2016年
全国	73.62	74.21	74.79
北海道	73.19 (34)	74.39 (26)	73.77 (45)
青森	73.34 (31)	74.64 (19)	75.14 (20)
岩手	73.25 (32)	74.46 (24)	74.46 (34)
宮城	73.78 (22)	74.25 (31)	74.43 (36)
秋田	73.99 (18)	75.43 (3)	74.53 (33)
山形	73.87 (19)	74.27 (30)	75.06 (23)
福島	74.09 (16)	73.96 (35)	75.05 (24)
茨城	74.62 (7)	75.26 (6)	75.52 (8)
栃木	74.86 (4)	74.83 (11)	75.73 (6)
群馬	75.27 (2)	75.27 (5)	75.20 (15)
埼玉	73.07 (38)	74.12 (34)	74.67 (29)
千葉	73.53 (27)	74.59 (20)	75.17 (18)
東京	72.88 (41)	73.59 (42)	74.24 (38)
神奈川	74.36 (13)	74.75 (15)	74.63 (31)
新潟	73.77 (23)	74.79 (13)	75.44 (11)
富山	74.36 (13)	74.76 (14)	75.77 (4)
石川	74.54 (9)	74.66 (17)	75.18 (16)
福井	74.49 (11)	75.09 (9)	75.26 (14)
山梨	74.47 (12)	75.78 (1)	76.22 (3)
長野	74.00 (17)	74.73 (16)	74.72 (27)
岐阜	74.15 (15)	74.83 (11)	75.65 (7)
静岡	75.32 (1)	75.61 (2)	75.37 (13)
愛知	74.93 (3)	74.65 (18)	76.32 (1)

	2010年	2013年	2016年
三重	73.63 (26)	75.13 (8)	76.30 (2)
滋賀	72.37 (47)	73.75 (39)	74.07 (42)
京都	73.50 (28)	73.11 (45)	73.97 (44)
大阪	72.55 (45)	72.49 (47)	74.46 (34)
兵庫	73.09 (37)	73.37 (44)	74.23 (39)
奈良	72.93 (40)	74.53 (21)	74.10 (41)
和歌山	73.41 (30)	74.33 (28)	74.42 (37)
鳥取	73.24 (33)	74.48 (23)	74.14 (40)
島根	74.64 (6)	73.80 (38)	75.74 (5)
岡山	73.48 (29)	73.83 (36)	75.09 (21)
広島	72.49 (46)	72.84 (46)	73.62 (46)
山口	73.71 (24)	75.23 (7)	75.18 (16)
徳島	72.73 (43)	73.44 (43)	74.04 (43)
香川	72.76 (42)	73.62 (40)	74.83 (26)
愛媛	73.86 (20)	73.83 (36)	74.59 (32)
高知	73.11 (36)	74.31 (29)	75.17 (18)
福岡	72.72 (44)	74.15 (33)	74.66 (30)
佐賀	73.64 (25)	74.19 (32)	75.07 (22)
長崎	73.05 (39)	73.62 (40)	74.71 (28)
熊本	73.84 (21)	74.40 (25)	-
大分	73.19 (34)	75.01 (10)	75.38 (12)
宮崎	74.62 (7)	75.37 (4)	74.93 (25)
鹿児島	74.51 (10)	74.52 (22)	75.51 (9)
沖縄	74.86 (4)	74.34 (27)	75.46 (10)

全国平均、東北6県および2016年1位の愛知県



【参考】医療提供体制について

人口10万人対病院数		
1	高知県	18.0
2	鹿児島県	15.4
3	徳島県	14.9
4	大分県	13.5
5	佐賀県	12.9
6	宮崎県	12.8
7	熊本県	12.0
8	長崎県	11.0
9	北海道	10.5
10	山口県	10.5
11	愛媛県	10.3
12	富山県	10.0
13	香川県	9.3
14	福岡県	9.0
15	福井県	8.7
16	和歌山県	8.7
17	岡山県	8.6
18	広島県	8.6
19	石川県	8.3
20	鳥取県	7.7
21	青森県	7.4
22	島根県	7.4
23	岩手県	7.3
24	山梨県	7.2
25	秋田県	6.8
26	福島県	6.7
27	全国	6.7
28	群馬県	6.6
29	京都府	6.5
30	沖縄県	6.5
31	兵庫県	6.3
32	長野県	6.2
33	山形県	6.1
34	茨城県	6.1
35	宮城県	6.0
36	大阪府	5.9
37	新潟県	5.7
38	奈良県	5.7
39	三重県	5.5
40	栃木県	5.4
41	岐阜県	5.0
42	静岡県	4.9
43	東京都	4.8
44	埼玉県	4.7
45	千葉県	4.6
46	愛知県	4.3
47	滋賀県	4.0
48	神奈川県	3.7

人口10万人対病院病床数		
1	高知県	2,530.4
2	鹿児島県	2,083.6
3	徳島県	1,978.4
4	熊本県	1,957.6
5	長崎県	1,941.3
6	山口県	1,925.5
7	佐賀県	1,810.4
8	北海道	1,781.7
9	宮崎県	1,750.8
10	大分県	1,723.4
11	福岡県	1,682.7
12	愛媛県	1,607.2
13	石川県	1,582.3
14	富山県	1,577.0
15	島根県	1,543.8
16	香川県	1,541.9
17	鳥取県	1,518.6
18	秋田県	1,502.5
19	岡山県	1,494.3
20	広島県	1,424.2
21	和歌山県	1,415.6
22	福井県	1,404.1
23	岩手県	1,377.8
24	京都府	1,373.7
25	青森県	1,359.2
26	福島県	1,345.7
27	山形県	1,320.6
28	沖縄県	1,314.5
29	山梨県	1,310.0
30	新潟県	1,250.9
31	奈良県	1,237.0
32	群馬県	1,235.5
33	全国	1,229.8
34	大阪府	1,211.4
35	兵庫県	1,177.5
36	長野県	1,152.1
37	三重県	1,122.4
38	茨城県	1,090.3
39	宮城県	1,082.6
40	栃木県	1,080.9
41	静岡県	1,052.2
42	岐阜県	1,026.7
43	滋賀県	1,025.6
44	千葉県	944.5
45	東京都	942.1
46	愛知県	903.4
47	埼玉県	852.1
48	神奈川県	808.9

人口10万人対一般診療所数		
1	和歌山県	110.7
2	島根県	105.1
3	長崎県	101.6
4	徳島県	99.5
5	東京都	96.8
6	大阪府	95.0
7	京都府	94.9
8	山口県	92.0
9	兵庫県	91.2
10	福岡県	91.2
11	愛媛県	91.1
12	広島県	90.7
13	奈良県	89.1
14	鳥取県	88.2
15	岡山県	86.7
16	鹿児島県	86.1
17	香川県	85.4
18	三重県	84.2
19	山梨県	84.1
20	山形県	83.9
21	佐賀県	83.5
22	大分県	83.1
23	熊本県	82.0
24	宮崎県	81.3
25	秋田県	80.1
26	全国	80.0
27	群馬県	79.4
28	岐阜県	78.6
29	高知県	78.4
30	石川県	75.8
31	長野県	75.2
32	滋賀県	75.2
33	福井県	74.3
34	新潟県	73.8
35	静岡県	73.5
36	神奈川県	73.4
37	栃木県	72.7
38	福島県	72.1
39	富山県	71.4
40	宮城県	71.3
41	岩手県	70.8
42	愛知県	70.6
43	青森県	68.4
44	北海道	63.2
45	沖縄県	62.3
46	千葉県	60.6
47	茨城県	59.0
48	埼玉県	58.0

人口10万人対一般診療所病床数		
1	鹿児島県	338.7
2	大分県	334.3
3	佐賀県	291.5
4	熊本県	289.3
5	長崎県	283.5
6	徳島県	269.7
7	宮崎県	242.4
8	愛媛県	214.6
9	高知県	184.3
10	香川県	177.7
11	青森県	176.1
12	福井県	154.5
13	福岡県	153.9
14	山口県	135.5
15	北海道	122.0
16	岡山県	120.4
17	岩手県	118.8
18	和歌山県	117.5
19	広島県	108.6
20	栃木県	89.3
21	鳥取県	87.9
22	岐阜県	84.4
23	秋田県	82.5
24	福島県	82.4
25	全国	81.5
26	石川県	77.3
27	宮城県	75.8
28	沖縄県	74.8
29	島根県	72.6
30	三重県	67.3
31	群馬県	64.8
32	茨城県	64.4
33	山形県	62.2
34	静岡県	61.1
35	富山県	60.6
36	山梨県	57.7
37	愛知県	57.6
38	兵庫県	51.4
39	長野県	47.8
40	埼玉県	38.9
41	千葉県	38.8
42	滋賀県	38.0
43	奈良県	37.3
44	京都府	30.7
45	東京都	29.9
46	神奈川県	28.7
47	大阪府	28.6
48	新潟県	28.1

平均在院日数		
1	高知県	46.4
2	佐賀県	42.1
3	鹿児島県	42.0
4	山口県	41.8
5	熊本県	40.8
6	徳島県	38.6
7	宮崎県	36.8
8	長崎県	36.6
9	福岡県	34.8
10	富山県	33.4
11	大分県	32.6
12	北海道	32.1
13	石川県	32.0
14	青森県	31.4
15	広島県	31.4
16	愛媛県	31.3
17	秋田県	31.1
18	新潟県	30.9
19	岩手県	30.8
20	沖縄県	30.0
21	和歌山県	29.8
22	栃木県	29.7
23	福井県	29.6
24	山梨県	29.4
25	鳥取県	29.4
26	島根県	29.3
27	福島県	29.1
28	三重県	28.8
29	京都府	28.8
30	全国	28.5
31	埼玉県	28.3
32	香川県	28.2
33	静岡県	28.0
34	群馬県	27.9
35	山形県	27.3
36	茨城県	27.3
37	岡山県	27.0
38	大阪府	26.5
39	兵庫県	26.5
40	奈良県	26.2
41	千葉県	25.8
42	滋賀県	25.5
43	宮城県	25.1
44	岐阜県	24.6
45	愛知県	24.0
46	長野県	23.9
47	東京都	22.3
48	神奈川県	22.3

人口10万人対医師数		
1	京都府	334.9
2	徳島県	333.3
3	東京都	324.0
4	鳥取県	316.7
5	高知県	315.7
6	福岡県	313.4
7	岡山県	312.0
8	長崎県	308.6
9	和歌山県	300.6
10	石川県	295.8
11	熊本県	294.8
12	香川県	289.4
13	佐賀県	287.1
14	島根県	286.2
15	大阪府	283.1
16	大分県	278.4
17	鹿児島県	272.5
18	愛媛県	272.4
19	広島県	265.6
20	山口県	259.3
21	富山県	256.6
22	福井県	256.0
23	兵庫県	253.2
24	全国	251.7
25	奈良県	251.3
26	宮城県	251.3
27	沖縄県	250.8
28	北海道	248.7
29	宮城県	242.6
30	山梨県	239.8
31	長野県	236.1
32	秋田県	236.0
33	群馬県	234.9
34	山形県	233.3
35	滋賀県	231.4
36	栃木県	228.8
37	三重県	225.7
38	愛知県	218.6
39	岐阜県	215.5
40	神奈川県	213.0
41	青森県	209.0
42	静岡県	207.8
43	岩手県	207.5
44	新潟県	205.5
45	福島県	204.5
46	千葉県	196.9
47	茨城県	189.8
48	埼玉県	167.0

出典：平成28年度（平成28年10月1時点）厚生労働省 医療施設調査、医師・歯科医師・薬剤師調査より