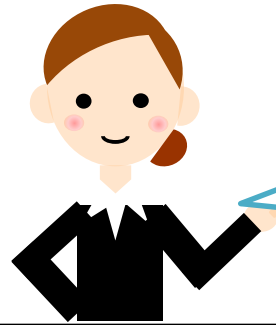


クイズ健康保険王～出産手当金支給条件について～

Q7 次の選択肢のうち、出産手当金が支給されない場合はどれでしょうか。ただし、すべての選択肢における申請期間は休職し、会社から報酬（給与、手当等）は一切支払われていないものとしします。

【難易度★★★★☆☆】



出産手当金の支給にはさまざまな条件があります。
 選択肢のどの部分が条件に当てはまらないか、
 よく読んでみてください。

選択肢	
1	被保険者期間が1年以上あり、出産手当金の申請可能期間中に休職したまま退職し、退職日の翌日以降の期間を申請した場合
2	出産手当金の申請可能期間に傷病手当金がすでに支給されている期間がある場合（ただし、出産手当金の支給日額が傷病手当金の支給日額より高い）
3	妊娠5か月で早産した場合
4	被保険者期間が9か月で、出産手当金の申請可能期間中に休職したまま退職し、退職日の翌日以降の期間を申請した場合