

協会けんぽ福岡支部 基礎データ

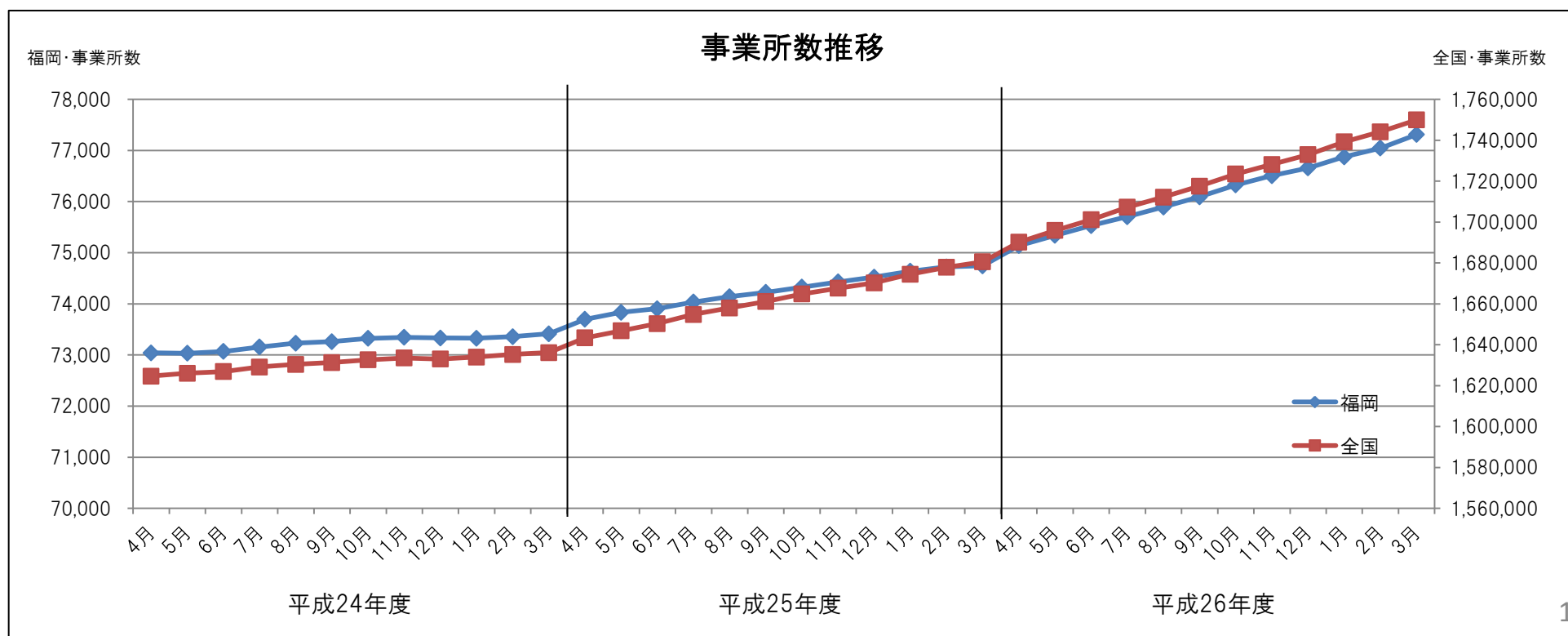
1. 適用事業所数

福岡支部・全国ともに、事業所数は近年一貫して増加傾向。要因として、景気が回復基調にあることによる新規適用事業所数の増加や、日本年金機構が適用拡大に取り組んでいることなどが考えられる。

福岡支部の伸び率は全国よりもやや低調となっている。（平成26年度平均対前年比：福岡支部2.5%増、全国3.3%増）

事業所数		4月	5月	6月	7月	8月	9月	10月	11月	12月	1月	2月	3月	平均	対前年比
平成24年度	福岡	73,042	73,033	73,070	73,157	73,230	73,262	73,324	73,346	73,332	73,327	73,358	73,414	73,241	99.7%
	全国	1,624,658	1,626,074	1,626,885	1,629,145	1,630,406	1,631,279	1,632,668	1,633,535	1,633,002	1,633,979	1,635,280	1,636,155	1,631,089	100.4%
平成25年度	福岡	73,697	73,833	73,906	74,035	74,140	74,225	74,328	74,429	74,524	74,639	74,724	74,743	74,269	101.4%
	全国	1,643,391	1,646,855	1,650,345	1,654,838	1,658,009	1,661,117	1,664,835	1,667,684	1,670,296	1,674,469	1,677,907	1,680,537	1,662,524	101.9%
平成26年度	福岡	75,139	75,339	75,531	75,705	75,894	76,092	76,326	76,507	76,659	76,874	77,045	77,312	76,202	102.6%
	全国	1,690,173	1,695,910	1,701,115	1,707,288	1,712,200	1,717,536	1,723,527	1,728,153	1,732,986	1,739,196	1,744,120	1,749,928	1,720,178	103.5%

協会けんぽ月報より



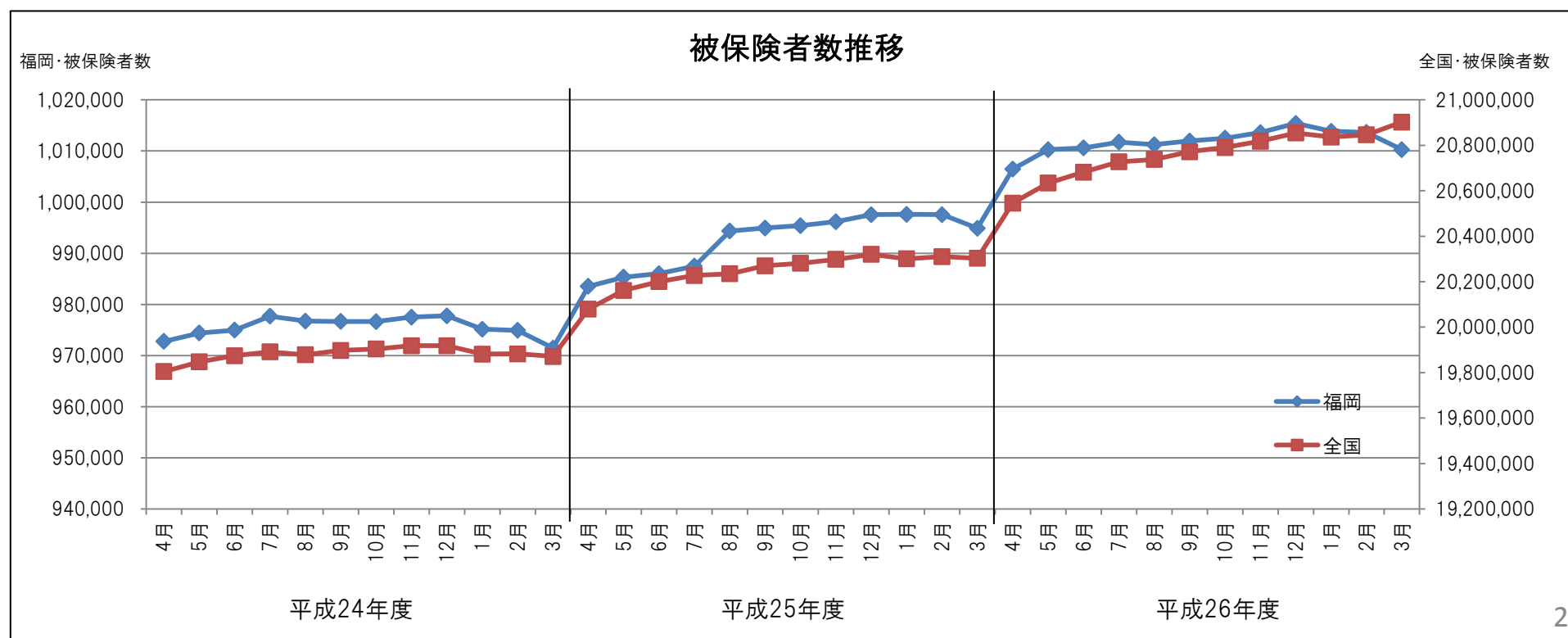
2. 被保険者数

福岡支部・全国ともに、適用事業所数と同様に近年一貫して増加傾向。適用事業所数の増加に加え、景気が回復基調にあることによる雇用環境の改善が要因と考えられる。平成25年8月に健保組合から協会福岡支部へ移管した大規模な事業所があり大きく被保険者数が増加している。適用事業所数同様、福岡支部の伸びは全国よりやや低調となっている。

(平成26年度平均対前年比：福岡支部2.0%増、全国2.5%増)

被保険者数		4月	5月	6月	7月	8月	9月	10月	11月	12月	1月	2月	3月	平均	対前年比
平成24年度	福岡	972,786	974,402	974,976	977,702	976,742	976,676	976,654	977,515	977,776	975,166	974,926	971,457	975,565	100.6%
	全国	19,804,750	19,847,657	19,874,440	19,891,353	19,878,698	19,897,743	19,904,188	19,918,258	19,918,143	19,881,358	19,882,554	19,871,327	19,880,872	100.9%
平成25年度	福岡	983,535	985,339	986,011	987,473	994,352	994,953	995,400	996,170	997,555	997,616	997,549	994,881	992,570	101.7%
	全国	20,079,029	20,161,671	20,200,260	20,227,174	20,235,138	20,270,250	20,280,915	20,298,493	20,320,417	20,300,547	20,310,390	20,303,177	20,248,955	101.9%
平成26年度	福岡	1,006,459	1,010,278	1,010,591	1,011,736	1,011,229	1,011,959	1,012,502	1,013,608	1,015,400	1,013,849	1,013,617	1,010,277	1,011,792	101.9%
	全国	20,546,018	20,634,023	20,682,006	20,727,515	20,737,504	20,771,803	20,790,176	20,817,644	20,854,306	20,836,397	20,846,437	20,901,905	20,762,145	102.5%

協会けんぽ月報より・単位：人

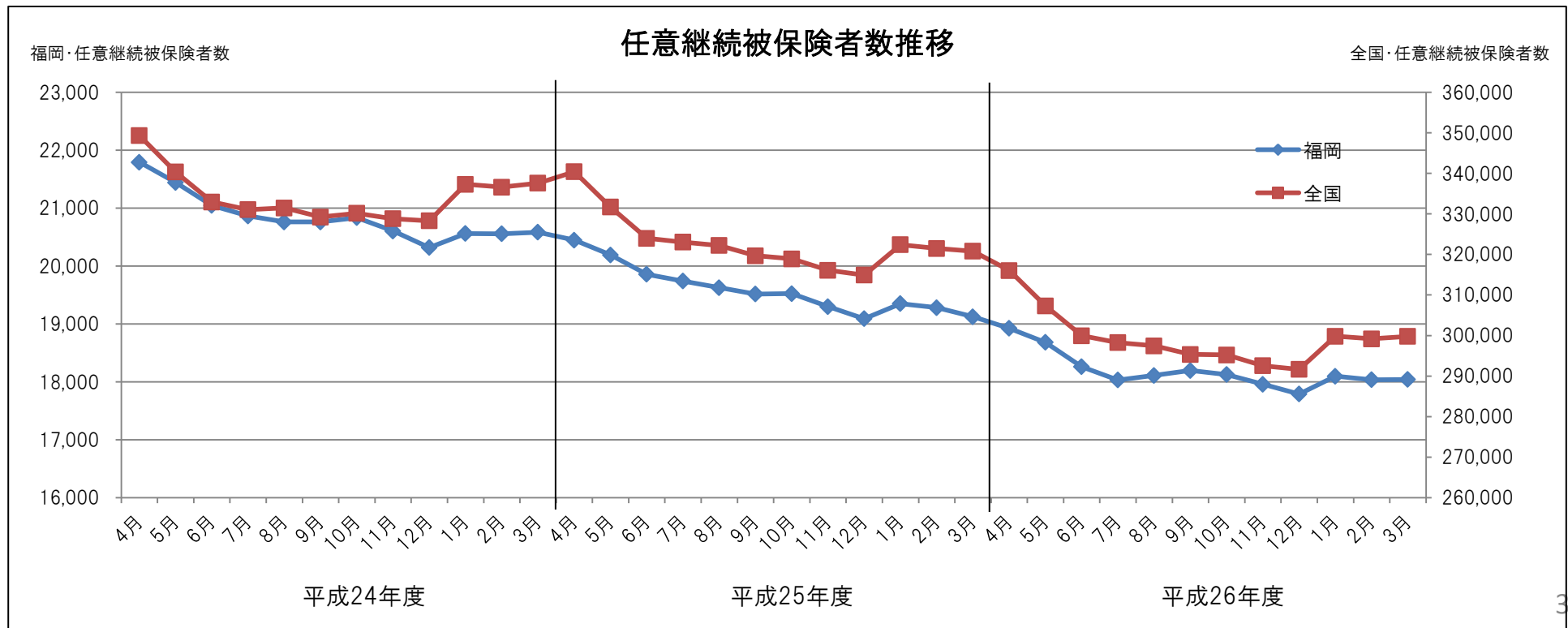


3. 任意継続被保険者数（再掲）

福岡支部・全国ともに、任意継続被保険者数は減少傾向。要因としては、景気が回復基調にあることにより就職等で任意継続被保険者が事業所に勤務することにより一般被保険者に移行していること、平成22年度より国民健康保険において離職事由により保険料が軽減される措置が実施されていることが影響していると考えられる。

任意継続被保険者数		4月	5月	6月	7月	8月	9月	10月	11月	12月	1月	2月	3月	平均	対前年比
平成24年度	福岡	21,792	21,442	21,045	20,864	20,761	20,761	20,835	20,604	20,319	20,562	20,556	20,583	20,844	90.3%
	全国	349,311	340,354	332,948	331,043	331,482	329,224	330,174	328,812	328,309	337,301	336,610	337,595	334,430	92.8%
平成25年度	福岡	20,448	20,192	19,858	19,741	19,627	19,517	19,524	19,299	19,090	19,351	19,282	19,123	19,588	94.0%
	全国	340,420	331,704	323,984	323,052	322,210	319,689	318,921	316,083	314,921	322,407	321,477	320,809	322,973	96.6%
平成26年度	福岡	18,924	18,683	18,260	18,033	18,111	18,196	18,127	17,958	17,789	18,097	18,036	18,040	18,188	92.9%
	全国	316,036	307,305	299,945	298,254	297,443	295,335	295,200	292,552	291,654	299,823	299,187	299,778	299,376	92.7%

協会けんぽ月報より・単位：人

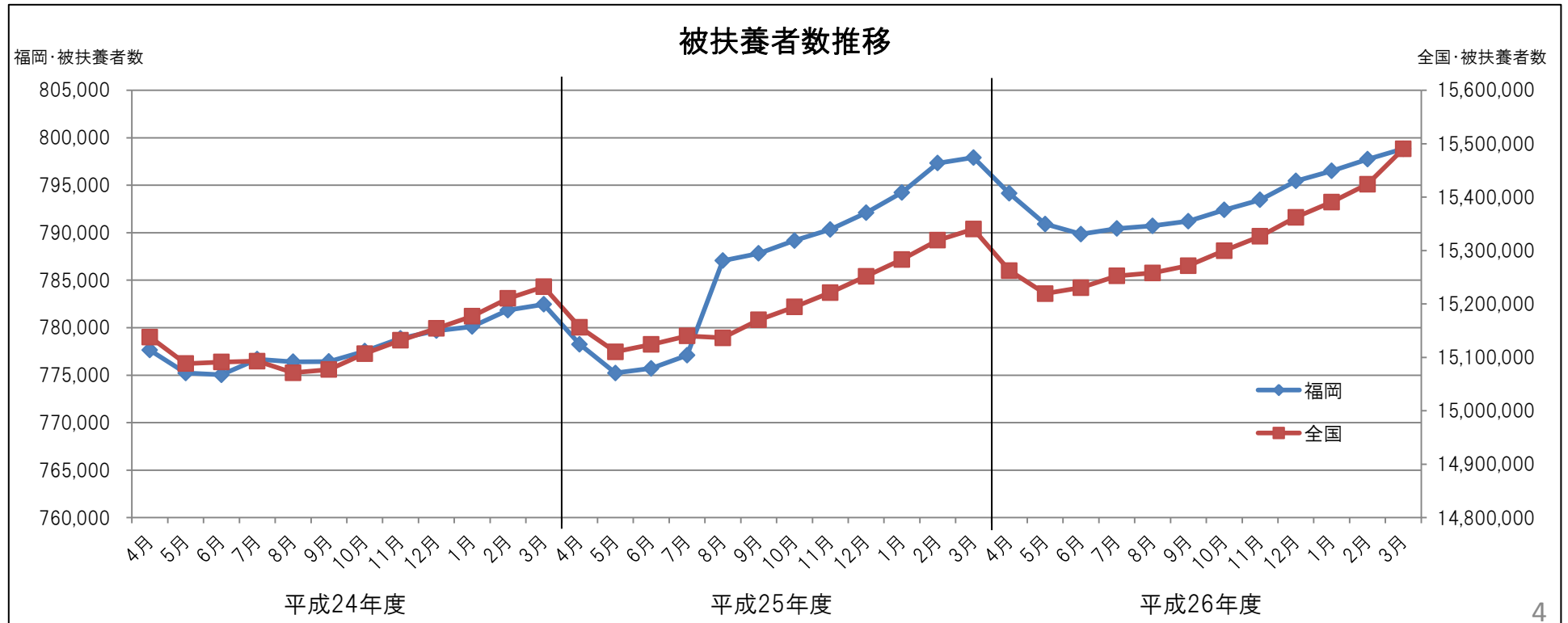


4. 被扶養者数

被扶養者数は、例年、就職等により4月から6月にかけて減少し、7月以降増加する傾向となっている。被保険者数の増加率に比べると増加率は低いものの、近年被扶養者は増加傾向にあり、福岡支部の増加率は全国と比べてやや高くなっている。平成25年8月に、大規模な事業所の健保組合から協会けんぽ福岡支部への移管があり急増している。

被扶養者数		4月	5月	6月	7月	8月	9月	10月	11月	12月	1月	2月	3月	平均	対前年比
平成24年度	福岡	777,633	775,231	775,032	776,691	776,414	776,446	777,530	778,874	779,687	780,120	781,851	782,455	778,164	99.9%
	全国	15,138,087	15,088,397	15,091,374	15,093,002	15,071,124	15,077,382	15,106,978	15,132,024	15,154,136	15,177,027	15,210,426	15,232,084	15,131,003	99.7%
平成25年度	福岡	778,256	775,236	775,722	777,099	787,066	787,827	789,171	790,339	792,096	794,234	797,333	797,917	786,858	101.1%
	全国	15,156,383	15,110,514	15,124,141	15,140,298	15,136,664	15,170,325	15,194,513	15,221,243	15,251,897	15,283,364	15,319,450	15,340,171	15,204,080	100.5%
平成26年度	福岡	794,145	790,921	789,852	790,435	790,720	791,216	792,397	793,460	795,449	796,518	797,732	798,838	793,474	100.8%
	全国	15,262,451	15,219,305	15,230,535	15,252,637	15,258,005	15,271,757	15,299,807	15,326,499	15,362,186	15,390,814	15,424,224	15,490,552	15,315,731	100.7%

協会けんぽ月報より・単位：人

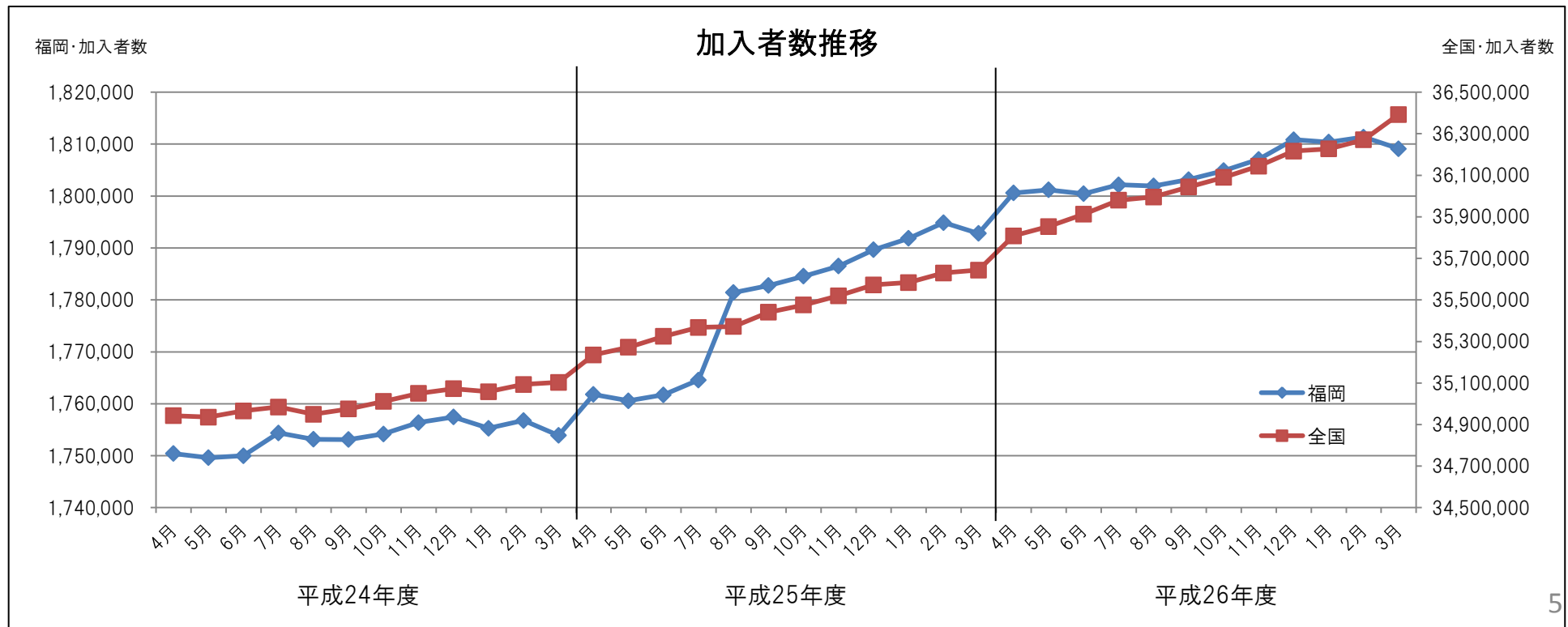


5. 加入者数

被保険者数と被扶養者数を合わせた加入者数は、福岡支部・全国とも近年一貫して増加傾向。
伸び率は福岡支部と全国とでほぼ同じ水準となっている。

加入者数		4月	5月	6月	7月	8月	9月	10月	11月	12月	1月	2月	3月	平均	対前年比
平成24年度	福岡	1,750,419	1,749,633	1,750,008	1,754,393	1,753,156	1,753,122	1,754,184	1,756,389	1,757,463	1,755,286	1,756,777	1,753,912	1,753,729	100.3%
	全国	34,942,837	34,936,054	34,965,814	34,984,355	34,949,822	34,975,125	35,011,166	35,050,282	35,072,279	35,058,385	35,092,980	35,103,411	35,011,876	100.4%
平成25年度	福岡	1,761,791	1,760,575	1,761,733	1,764,572	1,781,418	1,782,780	1,784,571	1,786,509	1,789,651	1,791,850	1,794,882	1,792,798	1,779,428	101.5%
	全国	35,235,412	35,272,185	35,324,401	35,367,472	35,371,802	35,440,575	35,475,428	35,519,736	35,572,314	35,583,911	35,629,840	35,643,348	35,453,035	101.3%
平成26年度	福岡	1,800,604	1,801,199	1,800,443	1,802,171	1,801,949	1,803,175	1,804,899	1,807,068	1,810,849	1,810,367	1,811,349	1,809,115	1,805,266	101.5%
	全国	35,808,469	35,853,328	35,912,541	35,980,152	35,995,509	36,043,560	36,089,983	36,144,143	36,216,492	36,227,211	36,270,661	36,392,457	36,077,876	101.8%

協会けんぽ月報より・単位：人



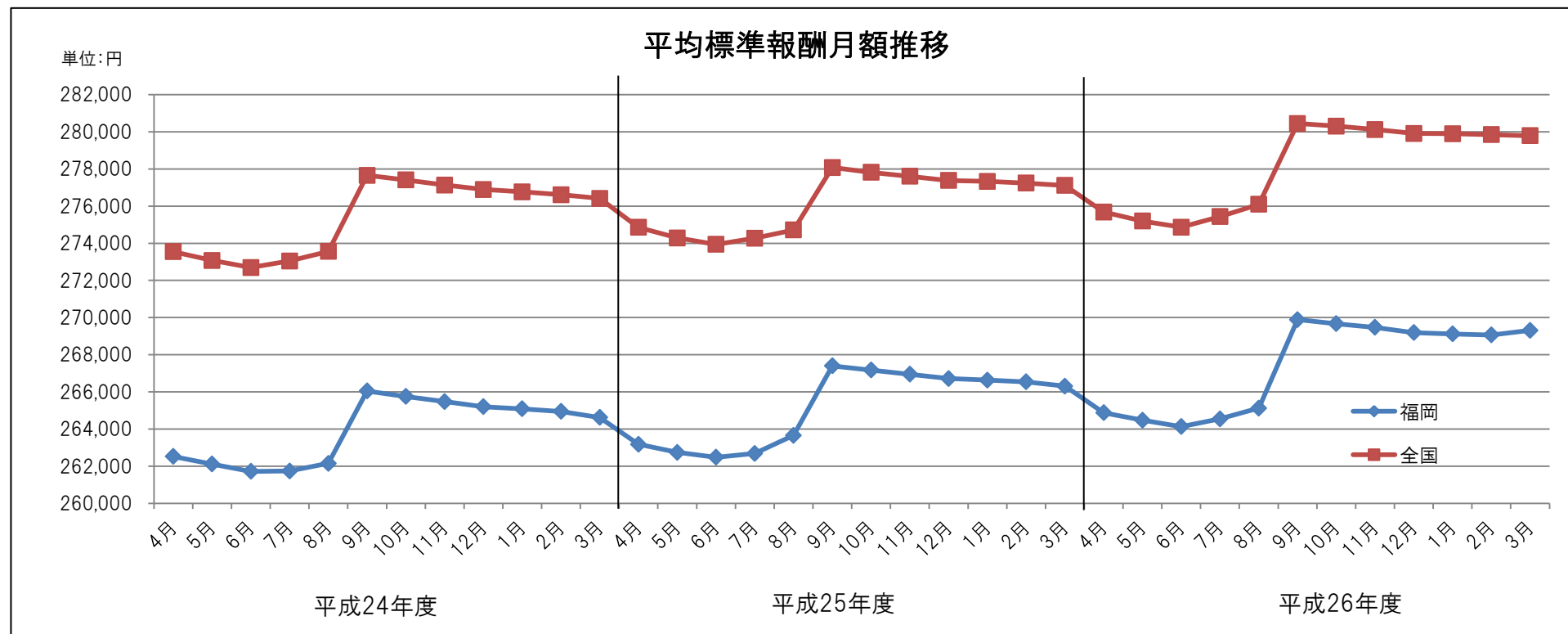
6. 平均標準報酬月額

被保険者の平均標準報酬月額は、リーマンショックの影響により、一時大きく落ち込んだが、近年やや回復傾向となっている。全国と福岡支部の対前年比伸び率はほとんど変わらないが、やや福岡支部の伸び率が高くなっている。

(平成26年度平均対前年比：福岡支部0.8%増、全国0.6%増)

平均標準報酬月額		4月	5月	6月	7月	8月	9月	10月	11月	12月	1月	2月	3月	平均	対前年比
平成24年度	福岡	262,523	262,118	261,724	261,744	262,148	266,051	265,752	265,475	265,201	265,086	264,945	264,621	263,949	100.2%
	全国	273,546	273,073	272,692	273,043	273,564	277,659	277,408	277,132	276,892	276,768	276,610	276,414	275,400	100.1%
平成25年度	福岡	263,177	262,742	262,484	262,686	263,657	267,403	267,177	266,950	266,714	266,634	266,542	266,309	265,206	100.5%
	全国	274,855	274,286	273,941	274,272	274,715	278,077	277,815	277,605	277,384	277,329	277,239	277,116	276,220	100.3%
平成26年度	福岡	264,880	264,476	264,134	264,547	265,125	269,890	269,668	269,473	269,194	269,118	269,062	269,312	267,407	100.8%
	全国	275,685	275,199	274,868	275,436	276,099	280,444	280,305	280,123	279,914	279,897	279,844	279,789	278,134	100.7%

協会けんぽ月報より・単位：円



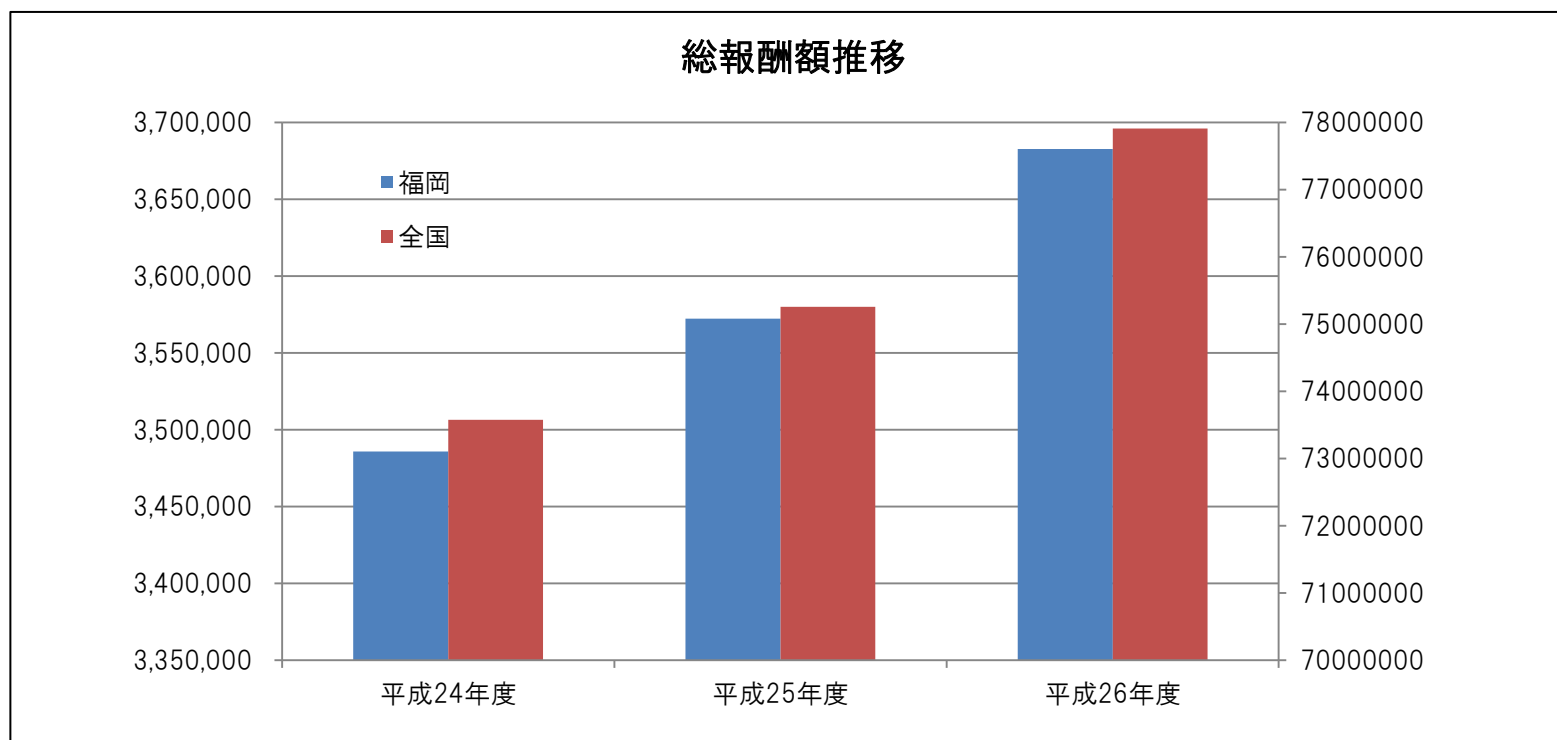
7. 総報酬額

被保険者の賞与も含めた総報酬額は、被保険者数の増加や近年の景気回復基調による標準報酬月額、賞与額の増加を受け、福岡支部・全国ともに増加傾向。

対前年比の伸び率では福岡支部が全国よりやや低い状況。

総報酬額		合計	対前年比
平成24年度	福岡	3,485,699,938,111	100.7%
	全国	73,575,687,546,956	101.0%
平成25年度	福岡	3,572,245,010,106	102.5%
	全国	75,257,886,983,464	102.3%
平成26年度	福岡	3,682,585,385,388	103.1%
	全国	77,906,459,305,332	103.5%

協会けんぽ月報より算出・単位：円

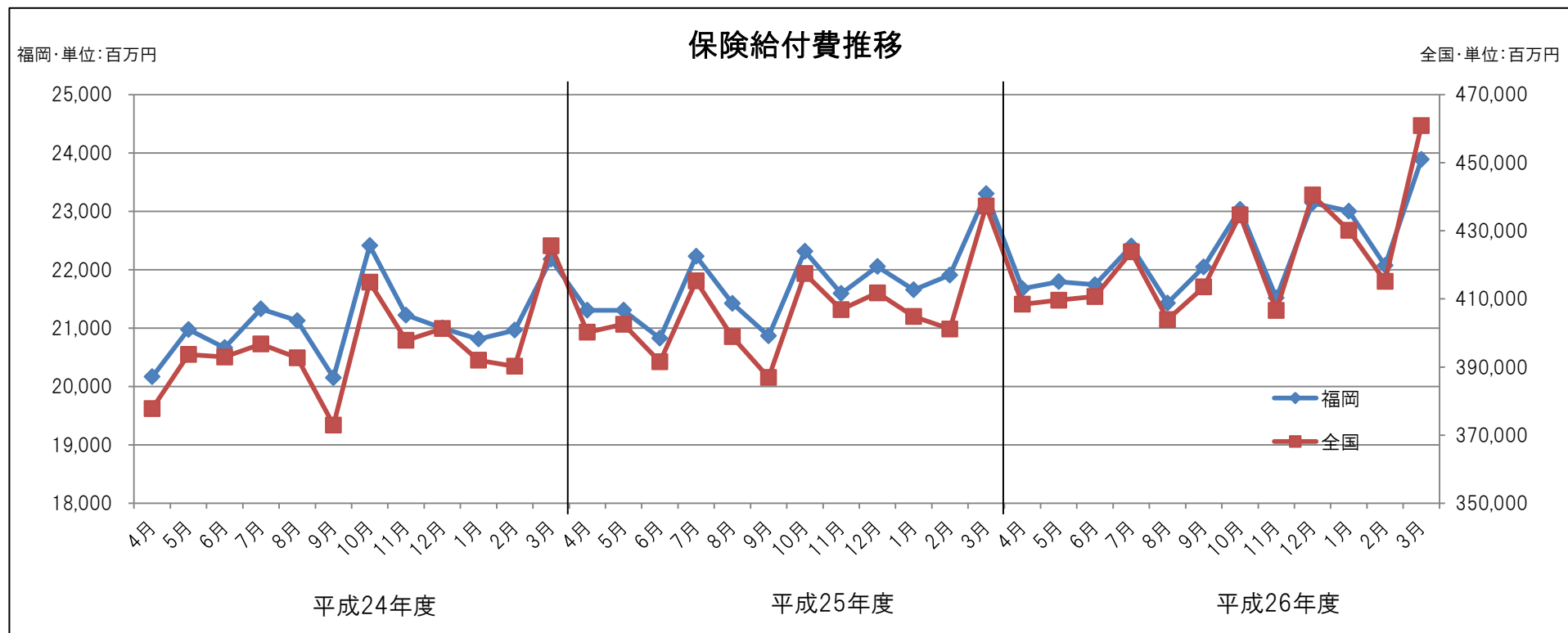


8. 保険給付費

協会けんぽの支出の最も大きい割合を占める保険給付費は、福岡支部・全国とも年々増加傾向にある。伸びの要因は加入者数の増加によるものと、1人当たり保険給付費の増加によるもの。

保険給付費		4月	5月	6月	7月	8月	9月	10月	11月	12月	1月	2月	3月	合計	対前年比
平成24年度	福岡	20,166	20,977	20,665	21,329	21,128	20,151	22,414	21,222	21,000	20,813	20,964	22,181	253,010	100.7%
	全国	377,787	393,674	392,934	396,763	392,724	372,936	414,898	397,833	401,303	391,978	390,233	425,626	4,748,689	101.6%
平成25年度	福岡	21,305	21,305	20,826	22,232	21,424	20,866	22,317	21,593	22,054	21,655	21,908	23,301	260,786	103.1%
	全国	400,221	402,540	391,523	415,276	398,906	386,892	417,424	406,878	411,771	404,806	401,170	437,278	4,874,685	102.7%
平成26年度	福岡	21,676	21,795	21,743	22,404	21,428	22,049	23,034	21,516	23,144	23,004	22,072	23,891	267,756	102.7%
	全国	408,424	409,616	410,709	423,807	403,942	413,501	434,641	406,623	440,515	430,123	415,179	460,909	5,057,989	103.8%

協会けんぽ月報より・単位：百万円



9. 加入者1人当たり保険給付費

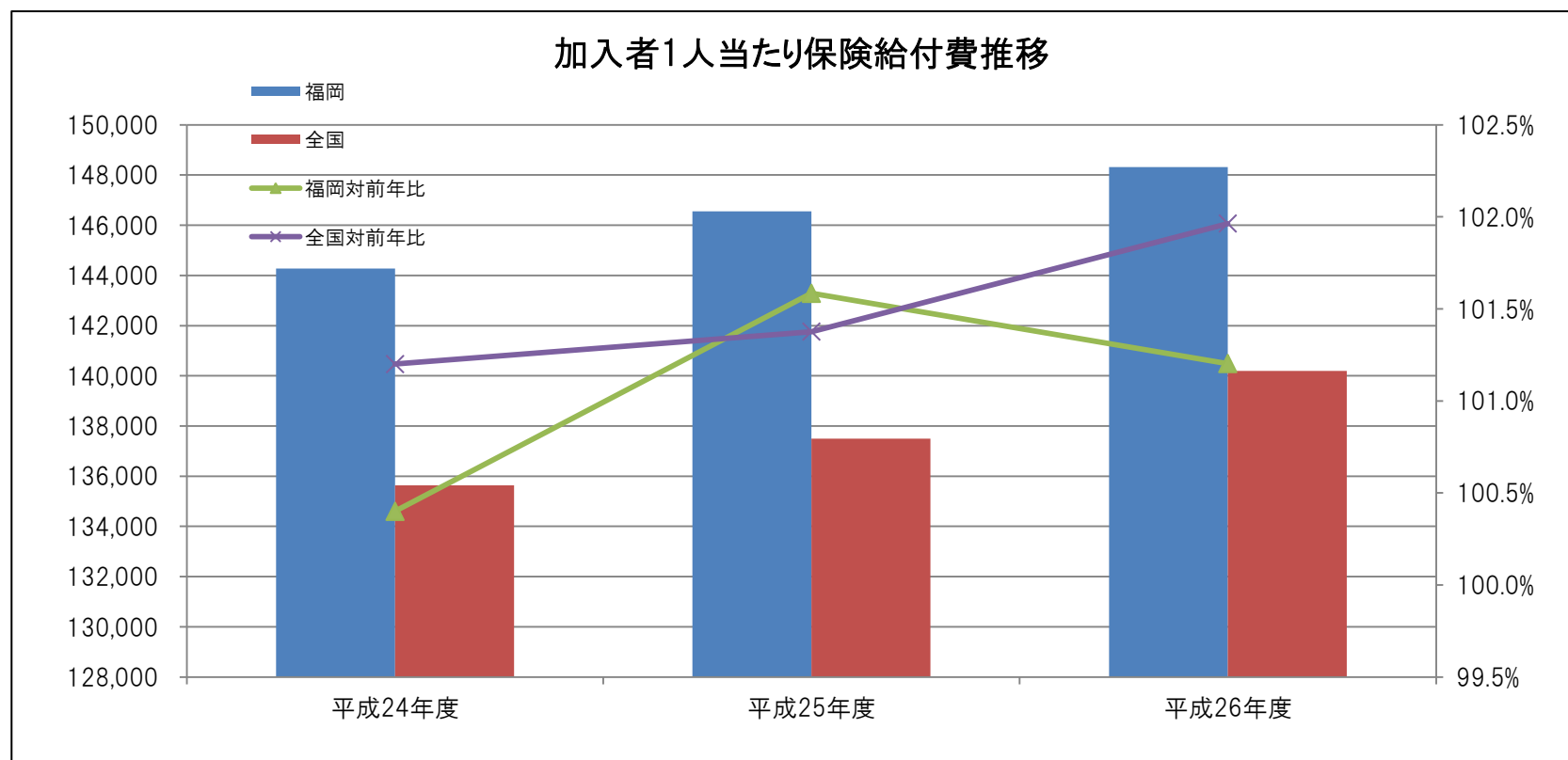
加入者1人当たり保険給付費は、福岡支部・全国ともに近年は微増傾向。

福岡支部の加入者1人当たり保険給付費は全国と比べて高いが、近年の伸び率はやや低い傾向にある。

(平成26年度の加入者1人当たり保険給付費の伸び率は福岡支部1.2%増に対し全国2.0%増)

加入者1人当たり 保険給付費		4月	5月	6月	7月	8月	9月	10月	11月	12月	1月	2月	3月	合計	対前年比
平成24年度	福岡	11,521	11,990	11,809	12,158	12,051	11,494	12,778	12,083	11,949	11,858	11,933	12,646	144,270	100.4%
	全国	10,812	11,268	11,238	11,341	11,237	10,663	11,850	11,350	11,442	11,181	11,120	12,125	135,631	101.2%
平成25年度	福岡	12,093	12,101	11,821	12,599	12,026	11,704	12,506	12,087	12,323	12,085	12,206	12,997	146,556	101.6%
	全国	11,358	11,412	11,084	11,742	11,278	10,917	11,767	11,455	11,576	11,376	11,259	12,268	137,497	101.4%
平成26年度	福岡	12,038	12,100	12,077	12,431	11,892	12,228	12,762	11,907	12,781	12,707	12,185	13,206	148,319	101.2%
	全国	11,406	11,425	11,436	11,779	11,222	11,472	12,043	11,250	12,163	11,873	11,447	11,727	140,196	102.0%

協会けんぽ月報より・単位：円



10. ジェネリック医薬品使用状況

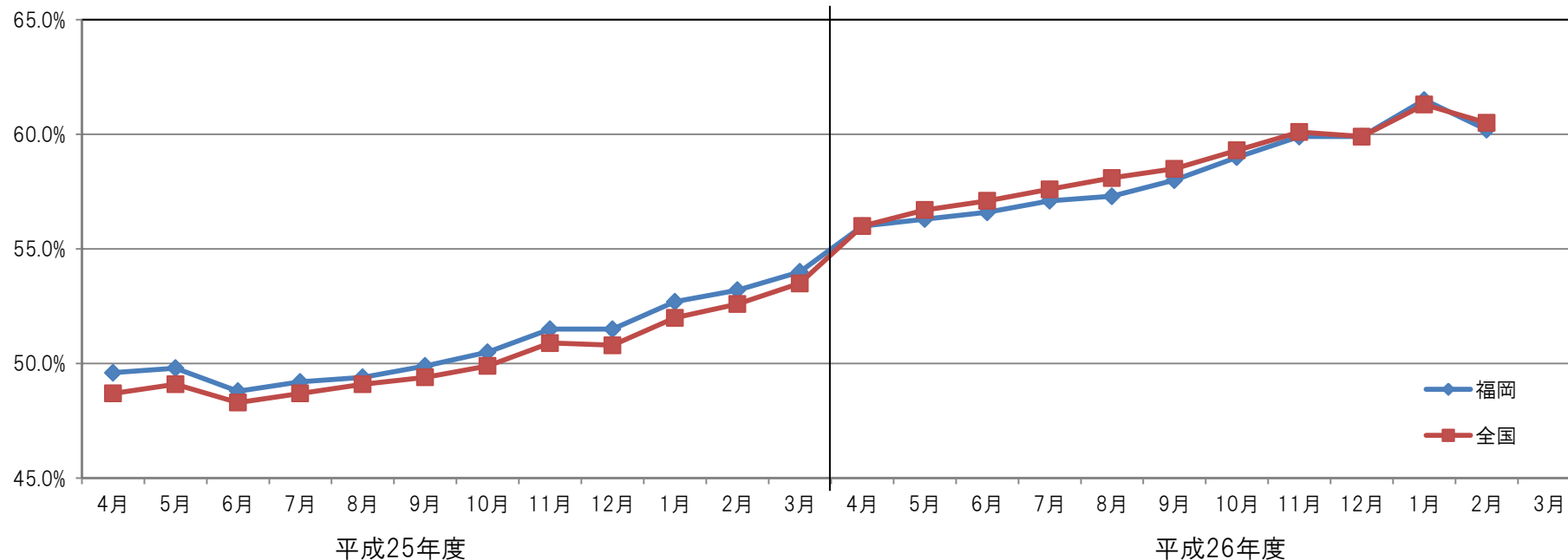
ジェネリック医薬品の使用割合（数量ベース）は、診療・調剤報酬の改定等による誘導や、協会けんぽの実施する軽減額通知等の取り組みの効果もあり年々増加傾向にある。

福岡支部における使用割合は全国平均とほぼ同じ水準で推移している。

ジェネリック医薬品 使用割合(新指標)		4月	5月	6月	7月	8月	9月	10月	11月	12月	1月	2月	3月
平成25年度	福岡	49.6%	49.8%	48.8%	49.2%	49.4%	49.9%	50.5%	51.5%	51.5%	52.7%	53.2%	54.0%
	全国	48.7%	49.1%	48.3%	48.7%	49.1%	49.4%	49.9%	50.9%	50.8%	52.0%	52.6%	53.5%
平成26年度	福岡	56.0%	56.3%	56.6%	57.1%	57.3%	58.0%	59.0%	59.9%	59.9%	61.5%	60.2%	
	全国	56.0%	56.7%	57.1%	57.6%	58.1%	58.5%	59.3%	60.1%	59.9%	61.3%	60.5%	

協会けんぽHP・医薬品使用状況より

ジェネリック医薬品使用割合(数量ベース)(新指標)推移



福岡支部におけるその他参考データ

参考データ①

健康保険委員委嘱者数推移

		5/1現在	6/1現在	7/1現在	8/1現在	9/1現在	10/1現在	11/1現在	12/1現在	1/1現在	2/1現在	3/1現在	4/1現在	(単位:人) 年度累計
健康保険委員 委嘱者数	H26年度	1,994	1,994	2,162	2,234	2,282	2,293	2,299	2,296	2,300	2,301	2,361	2,374	
	H27年度	2,377	2,375	2,641										
	前月増減	3	△ 2	266										
内 訳	新規委嘱者数	12	1	281										294
	担当者変更(再)	7	0	14										21
	新規(再)	5	1	267										273
	解嘱者数	9	3	14										26
	担当者変更(再)	7	0	14										21
	全喪(再)	0	0	0										0
	辞退(再)	2	3	0										5
	その他(再)	0	0	0										0
	増減	3	△ 2	267										268

ホームページアクセス件数

		4月	5月	6月	7月	8月	9月	10月	11月	12月	1月	2月	3月	(単位:件) 年度実績
総アクセス件数	H26年度	85,098	72,313	70,764	67,435	58,426	63,522	64,728	50,813	48,001	63,108	65,074	91,325	800,607
	H27年度	85,837	78,126											
	前年比	0.9%	8.0%											

(被保険者) 生活習慣病予防健診実施状況

(単位: 件、%)

		4月	5月	6月	7月	8月	9月	10月	11月	12月	1月	2月	3月	年度実績
実施件数	H25年度 対象者数 548,949	14,573	25,244	29,461	30,145	23,419	27,634	32,143	29,376	15,213	15,141	20,810	21,377	284,536
	H26年度 対象者数 561,537	15,276	25,226	31,083	31,658	24,433	29,168	34,340	28,680	17,455	16,440	23,120	22,265	299,144
	増減	703	-18	1,622	1,513	1,014	1,534	2,197	-696	2,242	1,299	2,310	888	14,608
増減率		4.8%	-0.1%	5.5%	5.0%	4.3%	5.6%	6.8%	-2.4%	14.7%	8.6%	11.1%	4.2%	5.1%
実施件数累計	H25年度	14,573	39,817	69,278	99,423	122,842	150,476	182,619	211,995	227,208	242,349	263,159	284,536	
	H26年度	15,276	40,502	71,585	103,243	127,676	156,844	191,184	219,864	237,319	253,759	276,879	299,144	
	増減	703	685	2,307	3,820	4,834	6,368	8,565	7,869	10,111	11,410	13,720	14,608	
	増減率	4.8%	1.7%	3.3%	3.8%	3.9%	4.2%	4.7%	3.7%	4.5%	4.7%	5.2%	5.1%	
実施率		2.7%	7.2%	12.7%	18.4%	22.7%	27.9%	34.0%	39.2%	42.3%	45.2%	49.3%	53.3%	

(被扶養者) 特定健診実施状況

(単位: 件、%)

		4月	5月	6月	7月	8月	9月	10月	11月	12月	1月	2月	3月	年度実績
実施件数	H25年度 対象者数 206,383	2,255	1,119	2,028	1,965	1,864	2,607	2,597	3,161	3,119	1,824	2,880	3,788	29,207
	H26年度 対象者数 207,379	2,431	1,287	1,812	2,128	2,773	2,499	2,513	3,140	2,690	2,626	4,063	5,250	33,212
	増減	176	168	-216	163	909	-108	-84	-21	-429	802	1,183	1,462	4,005
増減率		7.8%	15.0%	-10.7%	8.3%	48.8%	-4.1%	-3.2%	-0.7%	-13.8%	44.0%	41.1%	38.6%	13.7%
実施件数累計	H25年度	2,255	3,374	5,402	7,367	9,231	11,838	14,435	17,596	20,715	22,539	25,419	29,207	
	H26年度	2,431	3,718	5,530	7,658	10,431	12,930	15,443	18,583	21,273	23,899	27,962	33,212	
	増減	176	344	128	291	1,200	1,092	1,008	987	558	1,360	2,543	4,005	
	増減率	7.8%	10.2%	2.4%	4.0%	13.0%	9.2%	7.0%	5.6%	2.7%	6.0%	10.0%	13.7%	
実施率		1.2%	1.8%	2.7%	3.7%	5.0%	6.2%	7.4%	9.0%	10.3%	11.5%	13.5%	16.0%	

被保険者特定保健指導・初回面談実施数

(単位:件、%)

		4月	5月	6月	7月	8月	9月	10月	11月	12月	1月	2月	3月	年度実績
実施件数	H26年度 対象者数 73,700	718	658	765	905	1,025	924	1,146	925	1,401	794	1,011	1,101	11,373
	H27年度 対象者数 76,070	929	853											
	増減	211	195											
増減率		29.4%	29.6%											
実施件数累計	H26年度	718	1,376	2,141	3,046	4,071	4,995	6,141	7,066	8,467	9,261	10,272	11,373	
	H27年度	929	1,782											
	増減	211	406											
	増減率	29.4%	29.5%											
増減率		1.2%	2.3%											

被保険者特定保健指導・6ヶ月後評価実施数

(単位:件、%)

		4月	5月	6月	7月	8月	9月	10月	11月	12月	1月	2月	3月	年度実績
実施件数	H26年度 対象者数 73,700	378	300	439	399	458	417	484	174	451	335	401	615	4,851
	H27年度 対象者数 76,070	428	519											
	増減	50	219											
増減率		13.2%	73.0%											
実施件数累計	H26年度	378	678	1,117	1,516	1,974	2,391	2,875	3,049	3,500	3,835	4,236	4,851	
	H27年度	428	947											
	増減	50	269											
	増減率	13.2%	39.7%											
増減率		0.6%	1.2%											

参考データ④

被扶養者特定保健指導・初回面談実施数

	H23年度	H24年度	H25年度	H26年度	H27年度(26年4～5月)
対象者(人)	2,002	3,026	3,066	3,234	3,730
実施件数(件)	31	44	87	82	23
実施率	1.5%	1.5%	2.8%	2.5%	0.6%

被扶養者特定保健指導・6ヶ月後評価実施数

	H23年度	H24年度	H25年度	H26年度	H27年度(26年4～ 月)
対象者(人)	2,002	3,026	3,066	3,234	3,730
実施件数(件)	20	25	42	51	9
実施率	1.0%	0.8%	1.4%	1.6%	0.2%

糖尿病未治療者に対する受診勧奨事業

		4月	5月	6月	7月	8月	9月	10月	11月	12月	1月	2月	3月	年度実績
案内書送付件数	H26年度	-	0	323	363	488	265	232	844	-	-	-	-	2,515
	H27年度	354	256	0										
	増減	-	-	-										

	案内書送付件数	勧奨件数		勸奨結果		
		対前年度比	対前年度比	医療機関受診	対前年度比	
H24年度	1,246	-	977	-	124	-
H25年度	2,478	198.9%	1,278	130.8%	166	133.9%
H26年度	2,515	101.5%	1,287	100.7%	189	113.9%