
全国健康保険協会千葉支部 第 107 回評議会 (令和元年7月16日開催)

令和元年度の健康づくり（コラボヘルス）の取組について

令和元年度の健康づくり（コラボヘルス）の取組について

- 千葉支部では第2期保健事業実施計画（データヘルス計画）の基本的な実施事項として「特定健診・特定保健指導の実施」、「コラボヘルスの推進」、「重症化予防の対策」を行うこととしている。その中で特定保健指導の実施は、マンパワーの不足や勤務中の実施について受け入れられないケースもあり、医療機関と連携（コラボ）することで健診当日の保健指導の充実化を図っていく。
- また、事業所とのコラボヘルスに関する認知率は全国の中では上位にいるが、その認知率は10%台と低い。そのため、健康な職場づくり宣言事業について広く周知し認知率向上と実施事業所の拡大を図っていく必要がある。また、健康な職場づくり宣言を行った事業所に対するフォローアップについても引き続き強化していく。

【<2018年> 加入者の医療保険制度等の認知率に関する調査報告書（抜粋）】

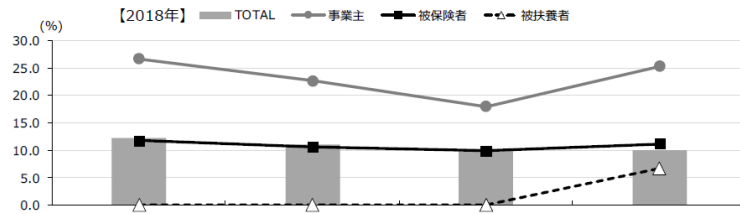
(4) ⑥ 医療保険に関する事柄や協会けんぽの取組認知率 <コラボヘルス>

問9 医療保険に関する事柄や協会けんぽの取組など、以下の内容をあなたはご存知ですか。(回答はそれぞれ1つ)

- ◆ コラボヘルスについては、いずれの内容も数10%前半と低い認知率である。
- ◆ 被保険者に比べると事業主の認知率は高いが、いずれの内容でも1割台～2割台までとなっている。

前年比較 コラボヘルスについて今年聴取した事業主、被保険者共に、認知率は小さいものの、3項目で前年より認知率が向上している。

<<コラボヘルス>>



項目	n()は2017年	2018年		2017年	
		2018年	2017年	2018年	2017年
TOTAL	7,200(4,402)	12.2	6.2	11.1	3.7
事業主	150(130)	26.7	14.6	22.7	10.8
被保険者	4,700(3,160)	11.8	5.9	10.7	3.6
被扶養者	2,350(1,112)	-	6.2	-	3.0

*注: 回答者が(赤文字)のみに絞られています

【千葉支部における認知率について】

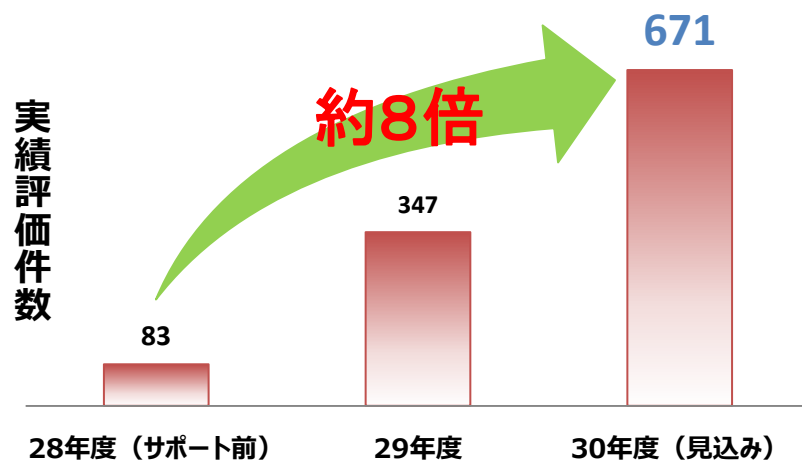
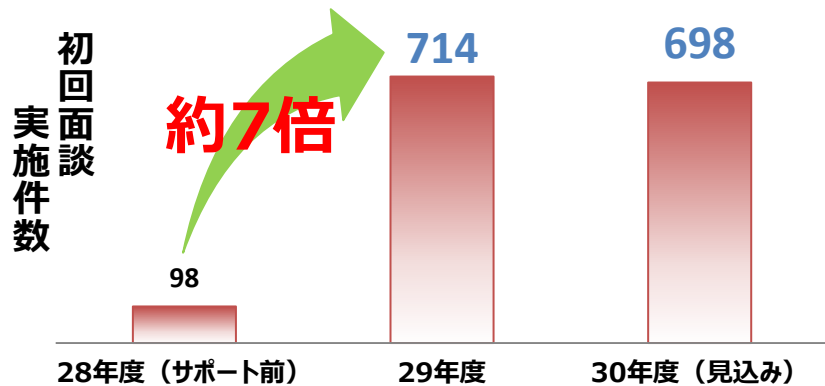
	協会けんぽが事業主とのコラボヘルスを進めていること	健康宣言した事業所とその従業員が様々なサービスを受けられること	従業員の健康度を見える化したツールを配付していること	自分の職場で健康宣言を実施しているかどうか
千葉支部	15.8% ≪6位≫	14.9% ≪5位≫	12.9% ≪6位≫	13.2% ≪5位≫
全国	12.2%	11.1%	10.1%	10.0%

※全体での認知率

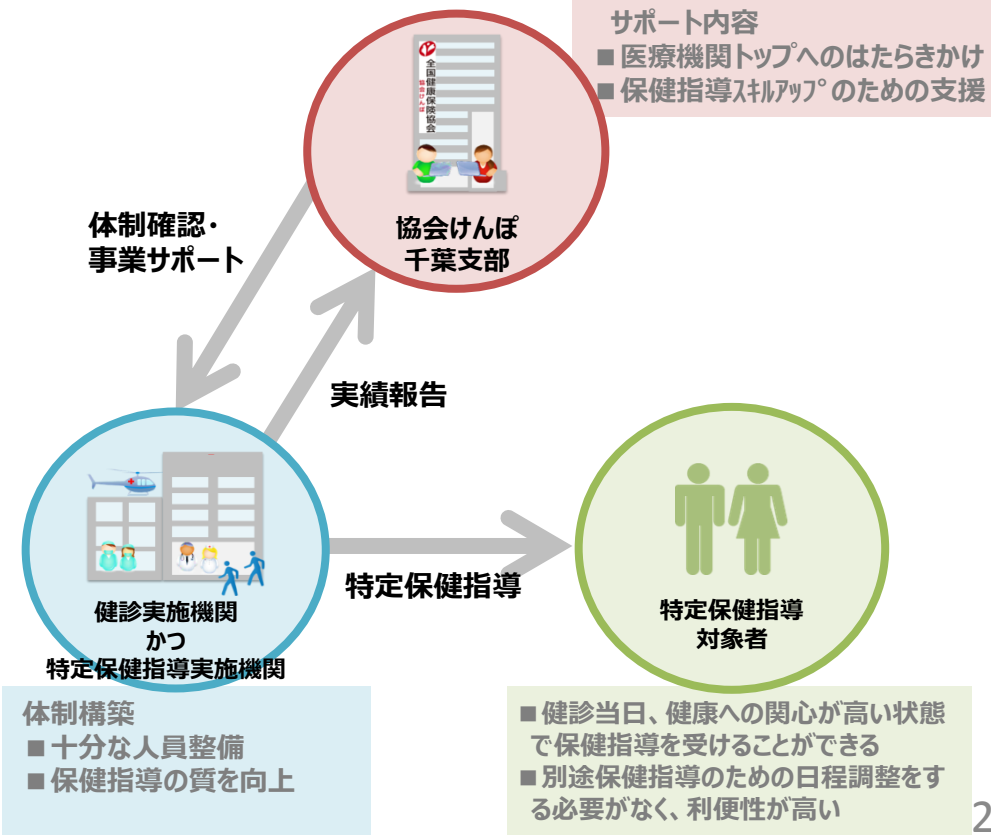
健診当日の特定保健指導の充実

- 千葉支部における保健指導については、慢性的なマンパワー不足もあり、外部委託を推進する方針としている。そのため、保健指導機関と協働で対象者全てに保健指導を実施し展開することで保健指導実施率向上を図ることとした。
- 平成29年度より新浦安虎の門クリニックの協力を得、健診当日の特定保健指導を開始。特定保健指導の初回面談実施件数は開始前と比べて**約7倍**に増加。また、実績評価件数は**2年間で約8倍**に増加している（下表参照）。
- 当該事業の横展開を行っていくため、現在ノウハウ集を作成中。また、並行して協力いただける医療機関の募集を開始。

◀ これまでの実績 ▶



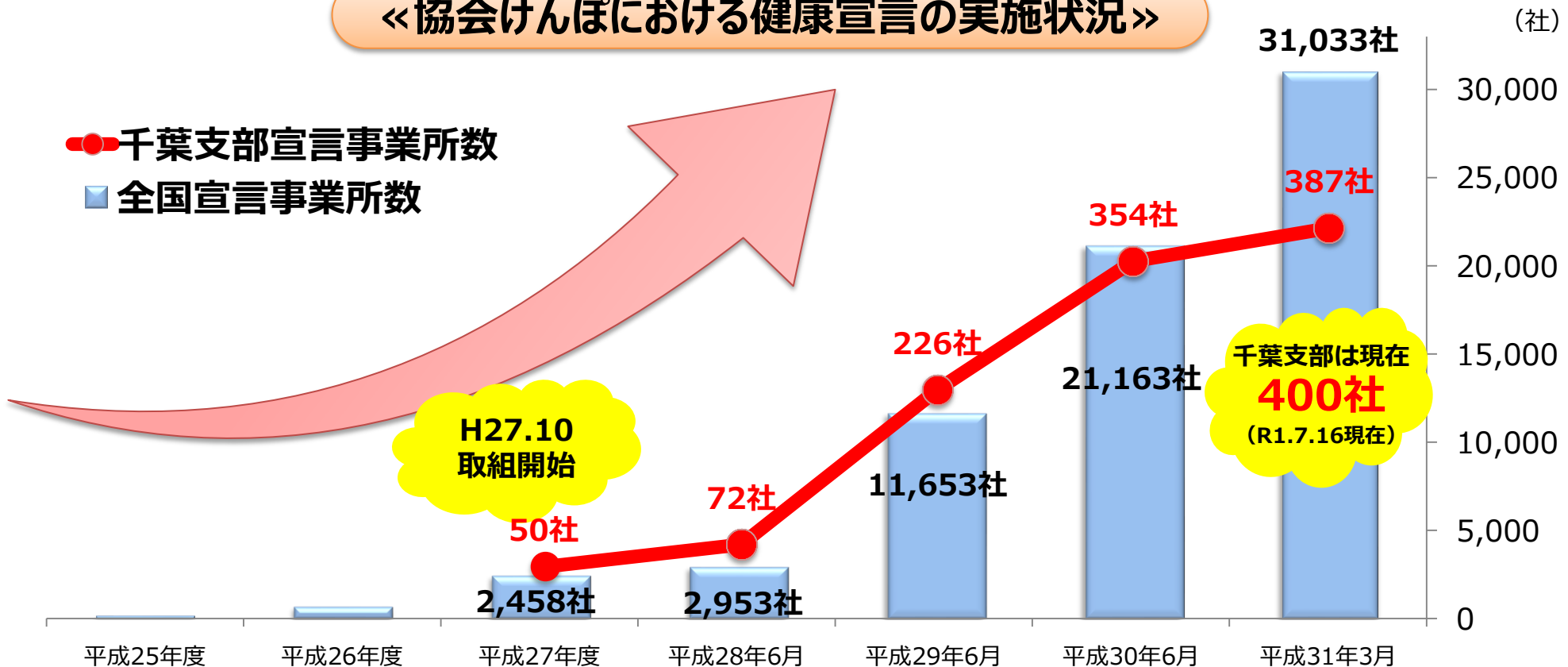
◀ 事業イメージ ▶



積極的な事業所訪問の実施

- 協会けんぽ千葉支部では健康な職場づくり宣言を実施するにあたって、まずは職員が事業所訪問を行い、健康な職場づくりについて説明を行ったうえで、趣旨に賛同いただける事業所が宣言を実施。
- 平成30年度は支部の幹部職員と企画総務部の職員が中心となり大規模事業所（被保険者500人以上）及び事業所からの依頼に応じて訪問を実施。
- 令和元年度については、健康な職場づくり宣言事業の認知度を高め、加入者の健康づくりを進めていくこと、また、千葉支部の職員が一丸となって加入者の健康づくりを進めていくため、被保険者100人以上の事業所を中心に部署に関わらず全職員が積極的に訪問することとしている。

＜＜協会けんぽにおける健康宣言の実施状況＞＞



健康な職場づくり宣言事業所に対するフォローアップの強化

- 健康な職場づくり宣言を行った事業所に対するフォローアップとして、現在は広報紙「健康Times」の送付、事業所での出張セミナー（健康づくり、メンタルヘルス）、禁煙セミナーなどを実施している。
- 令和元年度については、健康づくりのさらなるフォローアップの強化として、上記に加え、以下の取組を新規で予定している。
 - ①健康度見える化BOOKの継続送付（R1.5月に実施済）
 - ②健康な職場づくり宣言事業所の取組事例集の配布（R1.8月を予定）
 - ③歯科健診事業の開始（現在実施に向けて検討中）
 - ④新たな認証制度の創設（現在実施に向けて検討中）
- このほか、事業所の抱える個別の健康課題の解消に向けた事業所と協会けんぽが共同で取組んでいくオーダーメイド型の健康づくりの取組を開始している。

「オーダーメイド型取組のイメージ」

