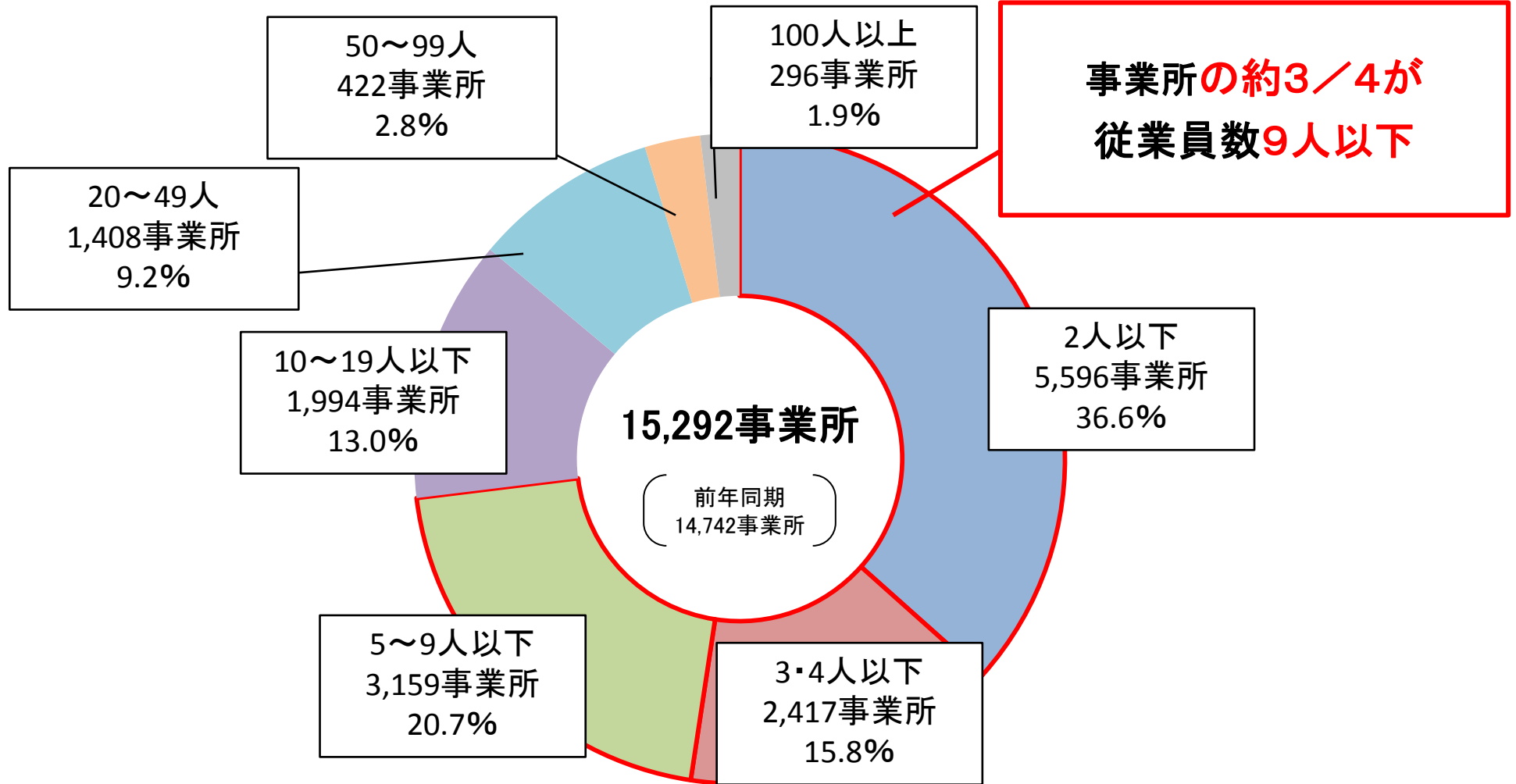


# 平成28年度事業報告について (秋田支部の概況)

# 秋田支部の概要 (加入事業所)

## 規模(被保険者数)別事業所数(平成29年3月末)



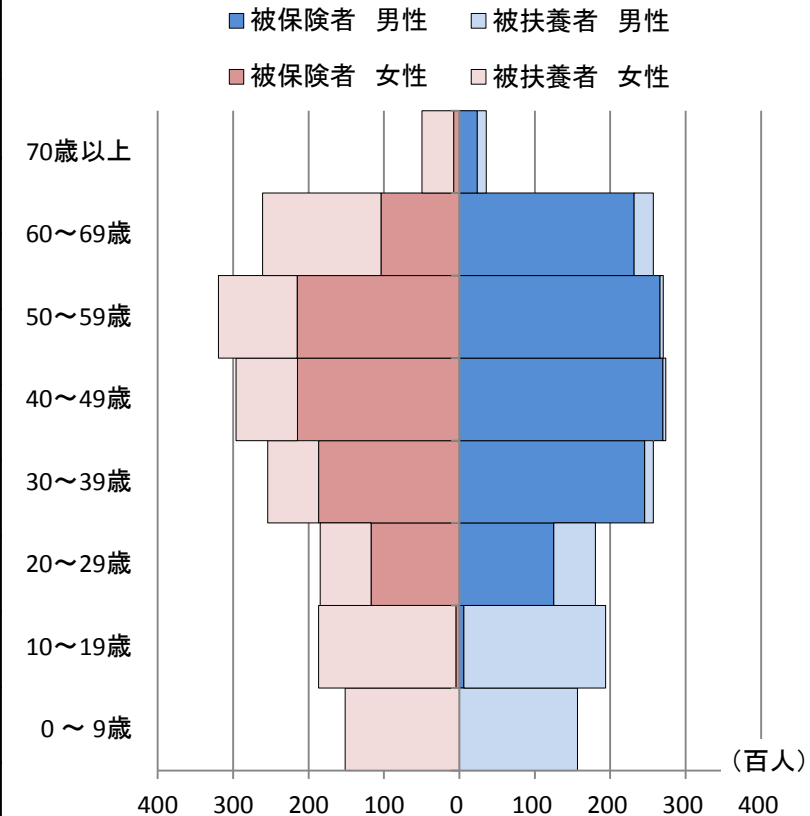
資料:全国健康保険協会 月報 一般分(平成29年3月)

# 秋田支部の概要

## 年齢階級別加入者数

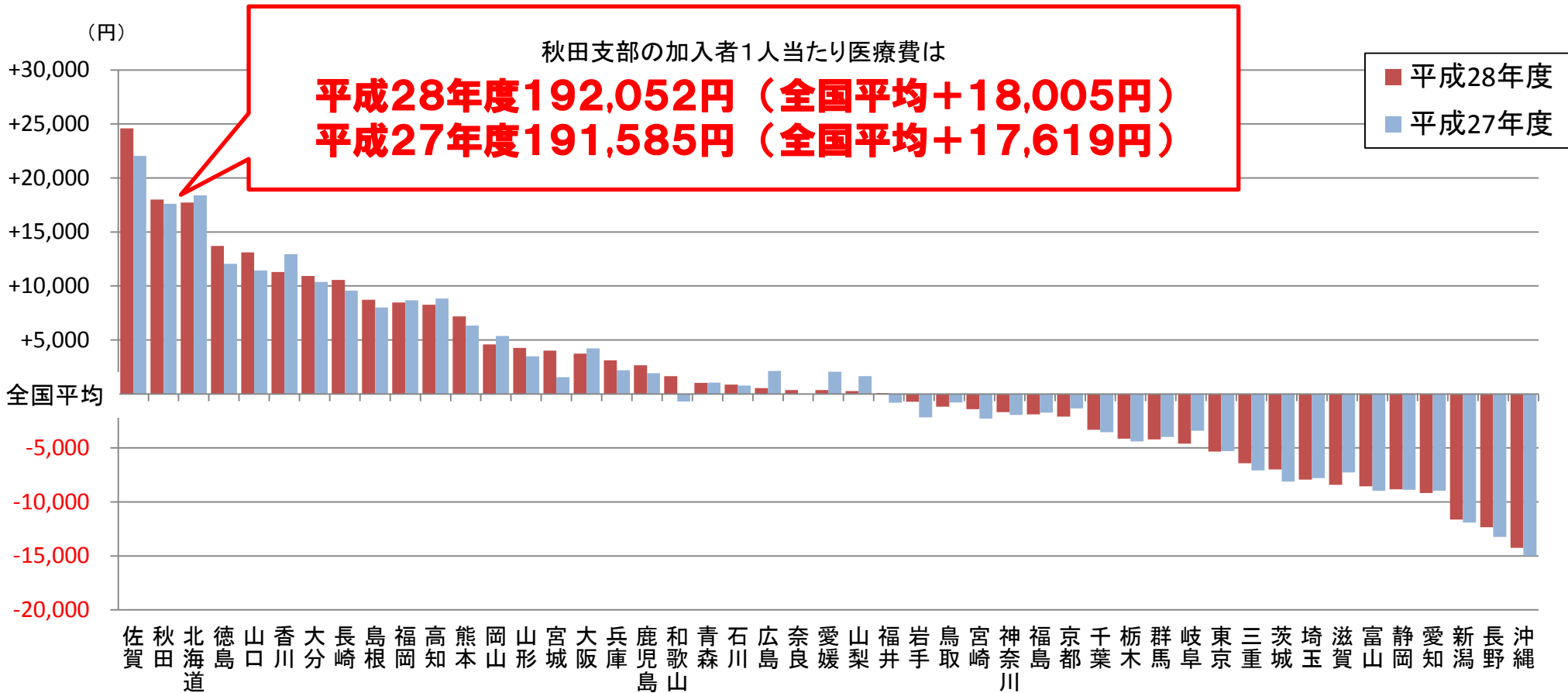
	被保険者数		被扶養者数		秋田支部加入者計	
	平成29年 3月末	前年同期 差	平成29年 3月末	前年同期 差	平成29年 3月末	前年同期 差
	0歳～9歳	0	(0)	30,838	(-629)	30,838
10歳～19歳	1,057	(-77)	36,985	(-586)	38,042	(-663)
20歳～29歳	24,236	(-928)	12,241	(-750)	36,477	(-1,678)
30歳～39歳	43,242	(-930)	7,904	(-554)	51,146	(-1,484)
40歳～49歳	48,450	(1,879)	8,535	(-316)	56,985	(1,563)
50歳～59歳	48,089	(-317)	10,913	(-897)	59,002	(-1,214)
60歳～69歳	33,569	(1,752)	18,232	(65)	51,801	(1,817)
70歳以上	3,130	(416)	5,389	(58)	8,519	(474)
合計	201,773	(1,795)	131,037	(-3,609)	332,810	(-1,814)

## (年齢階級別加入者数の内訳)



資料: 全国健康保険協会秋田支部 加入者データ

# 加入者一人当たり医療費の全国平均との差(平成28年度)

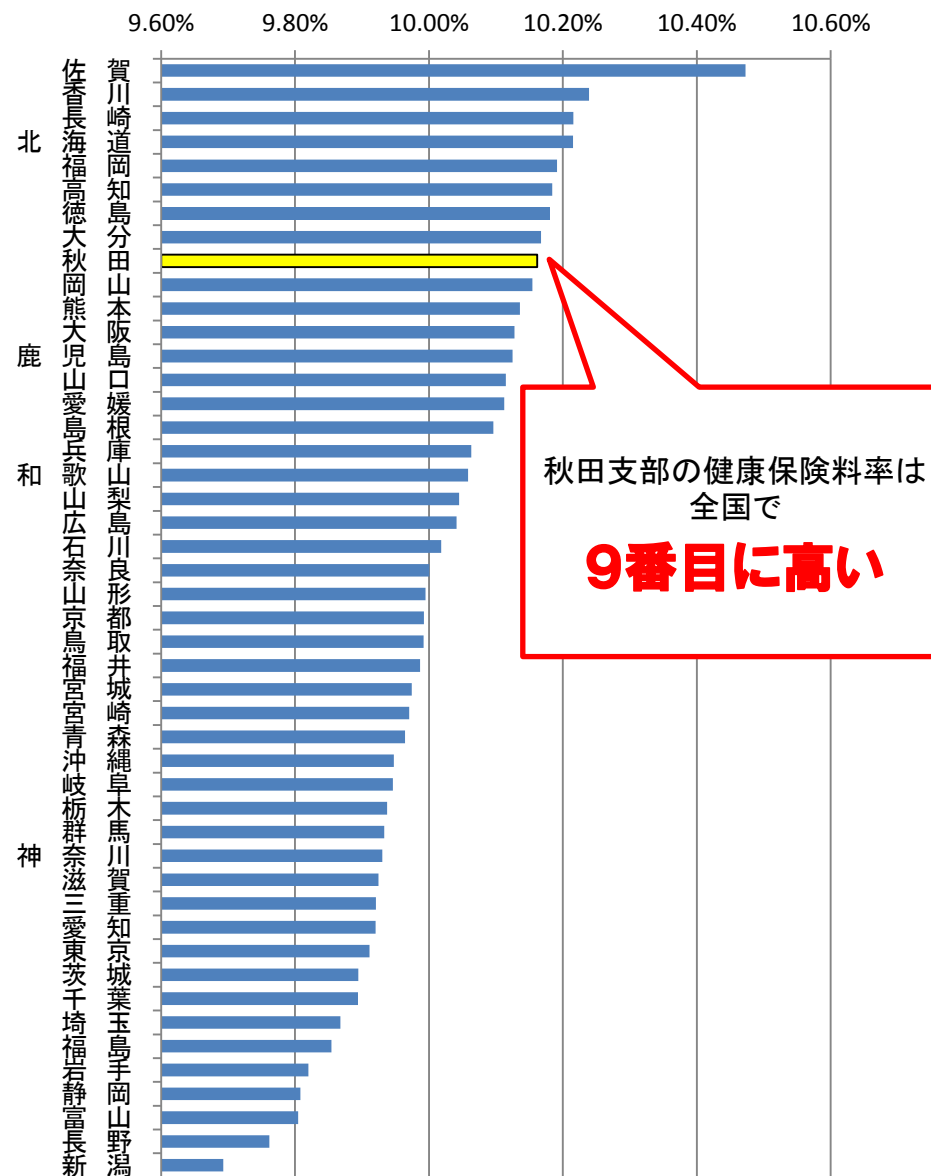


※医療費は、社会保険診療報酬支払基金分(入院、入院外、歯科、調剤、入院食事療養費・生活療養費、訪問看護療養費)、療養費、移送費にかかるもの

資料: 全国健康保険協会 月報

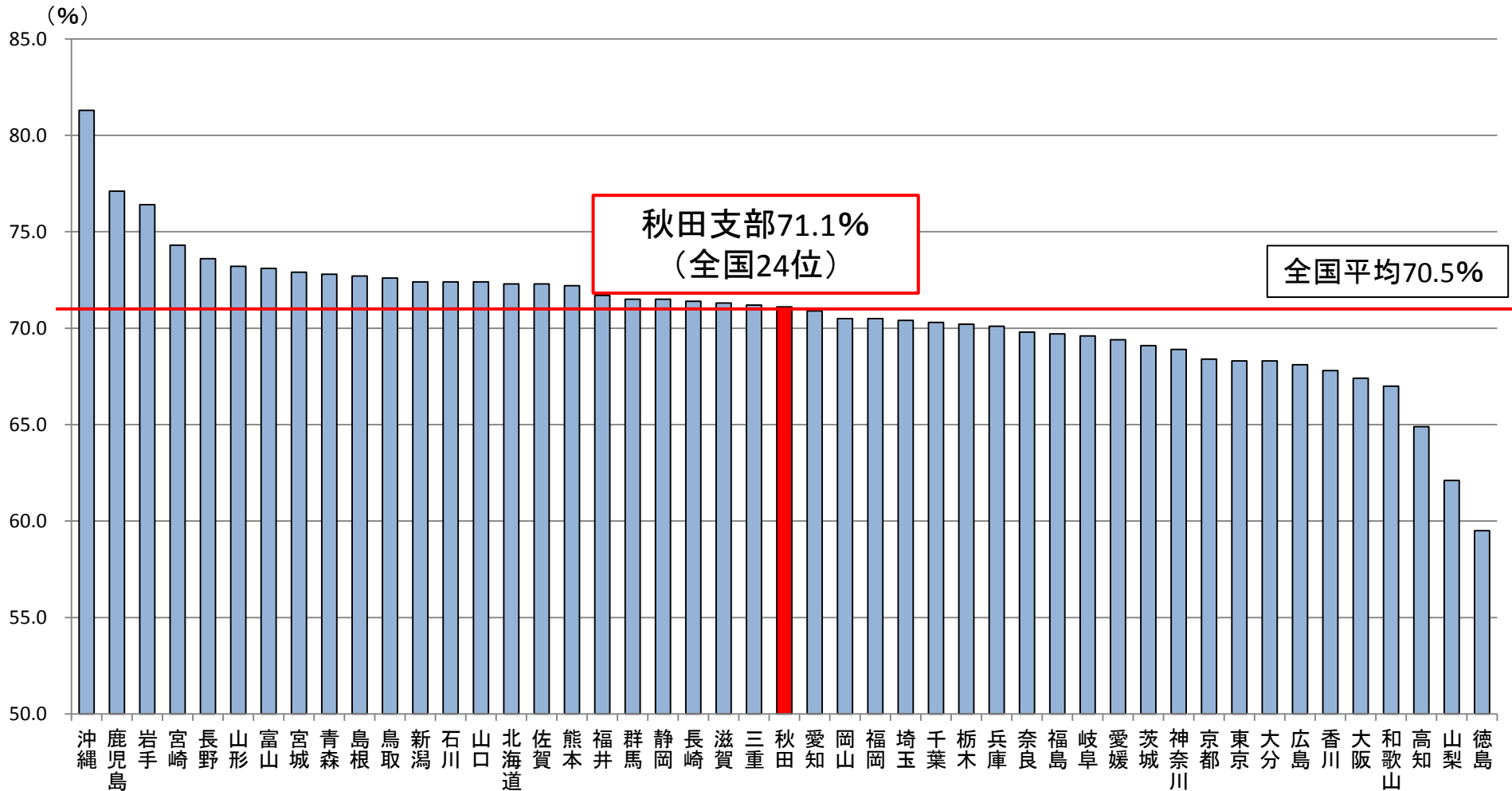
# 平成29年度 都道府県単位 健康保険料率

北海道	10.22%	滋賀	9.92%
青森	9.96%	京都	9.99%
岩手	9.82%	大阪	10.13%
宮城	9.97%	兵庫	10.06%
秋田	10.16%	奈良	10.00%
山形	9.99%	和歌山	10.06%
福島	9.85%	鳥取	9.99%
茨城	9.89%	島根	10.10%
栃木	9.94%	岡山	10.15%
群馬	9.93%	広島	10.04%
埼玉	9.87%	山口	10.11%
千葉	9.89%	徳島	10.18%
東京	9.91%	香川	10.24%
神奈川	9.93%	愛媛	10.11%
新潟	9.69%	高知	10.18%
富山	9.80%	福岡	10.19%
石川	10.02%	佐賀	10.47%
福井	9.99%	長崎	10.22%
山梨	10.04%	熊本	10.14%
長野	9.76%	大分	10.17%
岐阜	9.95%	宮崎	9.97%
静岡	9.81%	鹿児島	10.13%
愛知	9.92%	沖縄	9.95%
三重	9.92%	全国平均	10.00%



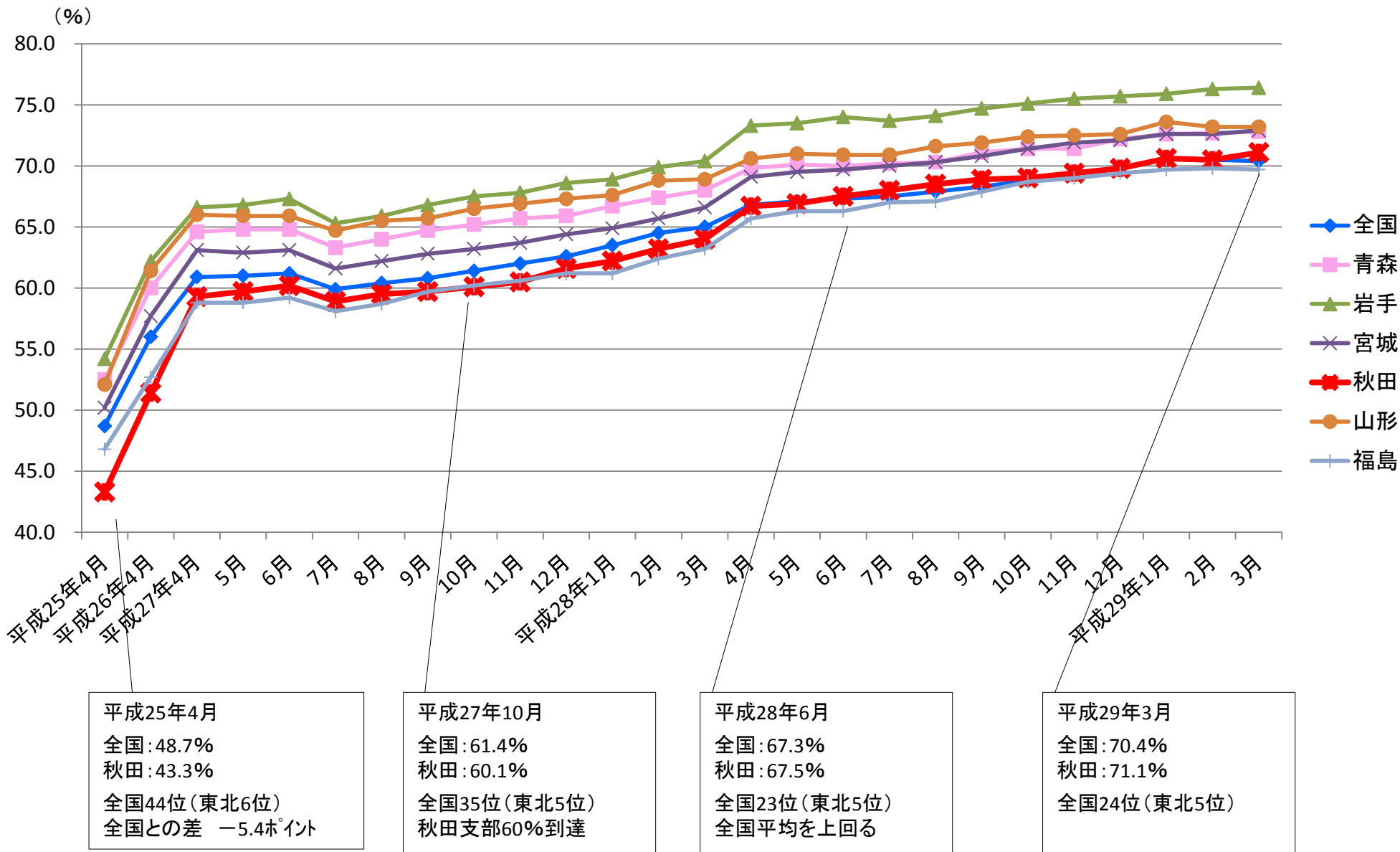
秋田支部の健康保険料率は  
全国で  
**9番目に高い**

# ジェネリック医薬品使用割合(数量ベース・新指標)\_平成29年3月



資料:平成29年2月 協会けんぽ 医薬品使用状況(統計表)

# ジェネリック医薬品使用割合(数量ベース・新指標)の推移



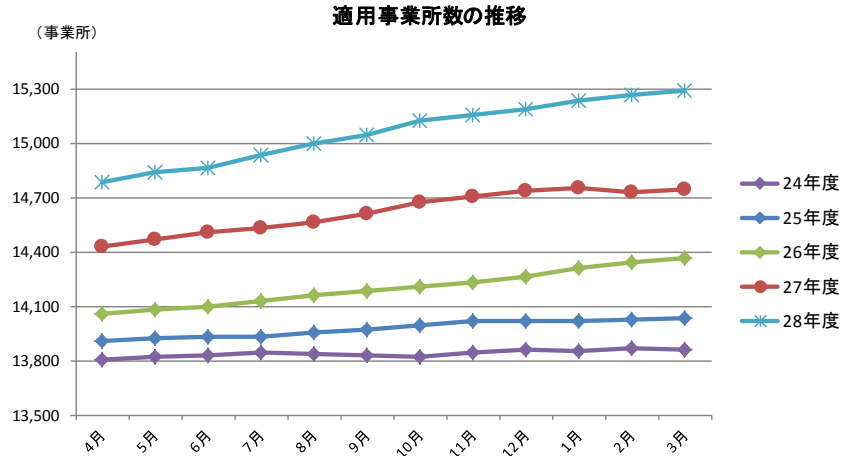
# 秋田支部 適用事業所数と被保険者数の推移

## 協会けんぽ秋田支部月報（平成29年3月）

### 1. 事業所数の状況

平成29年3月末における秋田支部の適用事業所数は15,292事業所（対前年同月差+550事業所）となっており、前年同期よりも増加しております。

単位：事業所

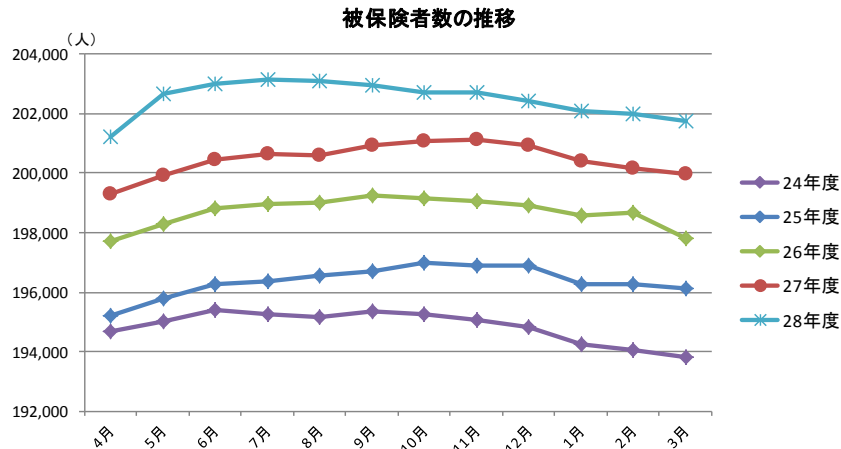


	適用事業所数							
	24年度	25年度	26年度		27年度		28年度	
			前年同月差	前年同月差	前年同月差	前年同月差		
4月	13,804	13,906	14,058	152	14,429	371	14,784	355
5月	13,826	13,922	14,085	163	14,471	386	14,836	365
6月	13,831	13,933	14,097	164	14,509	412	14,867	358
7月	13,848	13,933	14,130	197	14,532	402	14,932	400
8月	13,836	13,960	14,159	199	14,566	407	14,995	429
9月	13,831	13,974	14,184	210	14,611	427	15,043	432
10月	13,825	13,998	14,205	207	14,671	466	15,124	453
11月	13,843	14,018	14,236	218	14,709	473	15,157	448
12月	13,858	14,016	14,261	245	14,739	478	15,183	444
1月	13,856	14,019	14,308	289	14,753	445	15,233	480
2月	13,869	14,029	14,343	314	14,733	390	15,262	529
3月	13,862	14,032	14,364	332	14,742	378	15,292	550

### 2. 被保険者数の状況

平成29年3月末における秋田支部の被保険者数は201,773人（対前年同月差+1,795人）となっており、前年同期よりも増加しております。また、被保険者のうち任意継続被保険者数は、3,057人で被保険者全体の約1.5%となっており、前年同期よりも減少しております。

単位：人



	被保険者数							
	24年度	25年度	26年度		27年度		28年度	
			前年同月差	前年同月差	前年同月差	前年同月差		
4月	194,690	195,193	197,724	2,531	199,305	1,581	201,223	1,918
5月	195,029	195,788	198,291	2,503	199,949	1,658	202,684	2,735
6月	195,423	196,292	198,827	2,535	200,470	1,643	202,995	2,525
7月	195,258	196,361	198,942	2,581	200,647	1,705	203,122	2,475
8月	195,187	196,552	198,991	2,439	200,593	1,602	203,086	2,493
9月	195,352	196,722	199,256	2,534	200,953	1,697	202,945	1,992
10月	195,248	196,994	199,145	2,151	201,068	1,923	202,705	1,637
11月	195,070	196,891	199,055	2,164	201,119	2,064	202,730	1,611
12月	194,813	196,888	198,897	2,009	200,941	2,044	202,446	1,505
1月	194,264	196,293	198,600	2,307	200,429	1,829	202,110	1,681
2月	194,068	196,268	198,668	2,400	200,172	1,504	201,999	1,827
3月	193,802	196,148	197,819	1,671	199,978	2,159	201,773	1,795

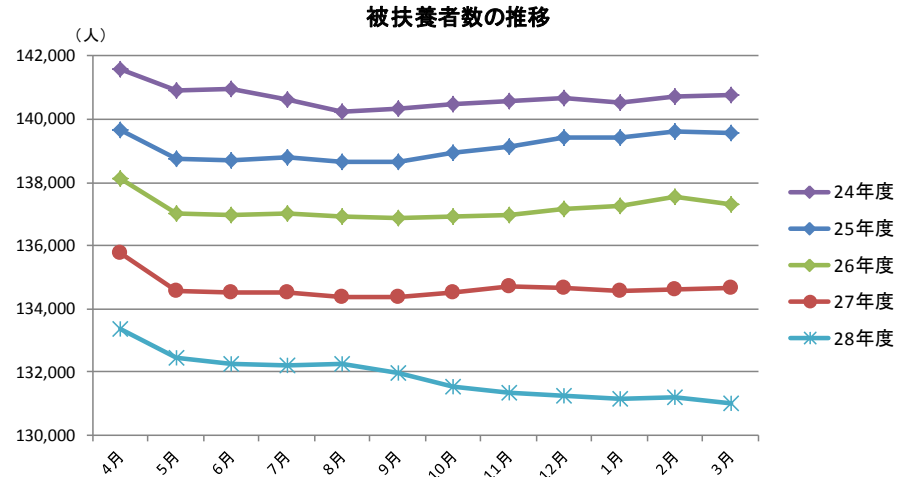


# 秋田支部 被扶養者数と平均標準報酬月額推移

## 3. 被扶養者数の状況

平成29年3月末における秋田支部の被扶養者数は131,037人（対前年同月差▲3,609人）となっており、前年同期よりも減少しております。

単位：人

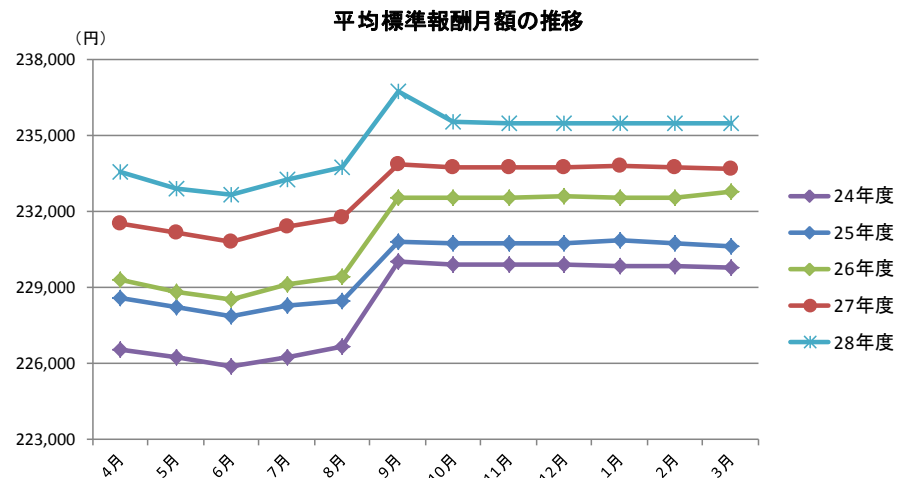


	被扶養者数							
	24年度	25年度	26年度		27年度		28年度	
			前年同月差	前年同月差	前年同月差	前年同月差		
4月	141,584	139,644	138,102	▲ 1,542	135,754	▲ 2,348	133,349	▲ 2,405
5月	140,922	138,730	137,040	▲ 1,690	134,574	▲ 2,466	132,466	▲ 2,108
6月	140,932	138,716	136,979	▲ 1,737	134,542	▲ 2,437	132,279	▲ 2,263
7月	140,625	138,811	137,037	▲ 1,774	134,525	▲ 2,512	132,228	▲ 2,297
8月	140,243	138,630	136,902	▲ 1,728	134,387	▲ 2,515	132,247	▲ 2,140
9月	140,337	138,629	136,890	▲ 1,739	134,385	▲ 2,505	131,971	▲ 2,414
10月	140,494	138,929	136,898	▲ 2,031	134,541	▲ 2,357	131,529	▲ 3,012
11月	140,581	139,109	136,971	▲ 2,138	134,708	▲ 2,263	131,340	▲ 3,368
12月	140,663	139,428	137,154	▲ 2,274	134,675	▲ 2,479	131,272	▲ 3,403
1月	140,543	139,442	137,280	▲ 2,162	134,584	▲ 2,696	131,183	▲ 3,401
2月	140,715	139,619	137,531	▲ 2,088	134,627	▲ 2,904	131,200	▲ 3,427
3月	140,776	139,568	137,317	▲ 2,251	134,646	▲ 2,671	131,037	▲ 3,609

## 4. 標準報酬月額の状況

平成29年3月末における秋田支部の平均標準報酬月額は235,467円（対前年同月差+1,750円）となっており、前年同期よりも増加しております。

単位：円

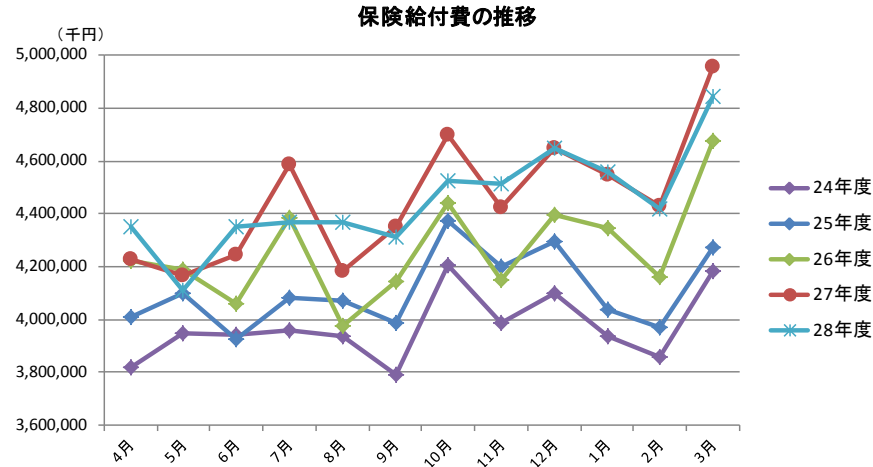


	平均標準報酬月額							
	24年度	25年度	26年度		27年度		28年度	
			前年同月差	前年同月差	前年同月差	前年同月差		
4月	226,573	228,571	229,322	751	231,555	2,233	233,558	2,003
5月	226,228	228,203	228,833	630	231,164	2,331	232,920	1,756
6月	225,917	227,848	228,519	671	230,813	2,294	232,667	1,854
7月	226,269	228,268	229,114	846	231,424	2,310	233,279	1,855
8月	226,661	228,446	229,461	1,015	231,764	2,303	233,782	2,018
9月	230,052	230,818	232,547	1,729	233,865	1,318	236,742	2,877
10月	229,883	230,723	232,528	1,805	233,772	1,244	235,541	1,769
11月	229,940	230,749	232,543	1,794	233,756	1,213	235,503	1,747
12月	229,909	230,778	232,594	1,816	233,780	1,186	235,514	1,734
1月	229,856	230,852	232,577	1,725	233,833	1,256	235,479	1,646
2月	229,839	230,750	232,526	1,776	233,760	1,234	235,515	1,755
3月	229,763	230,611	232,814	2,203	233,717	903	235,467	1,750

# 保険給付費と加入者1人当たり医療費の推移

## 5. 保険給付費の状況

平成29年3月末における秋田支部の保険給付費は4,843百万円（対前年同月差▲112百万円）となっており、前年同期よりも減少しております。



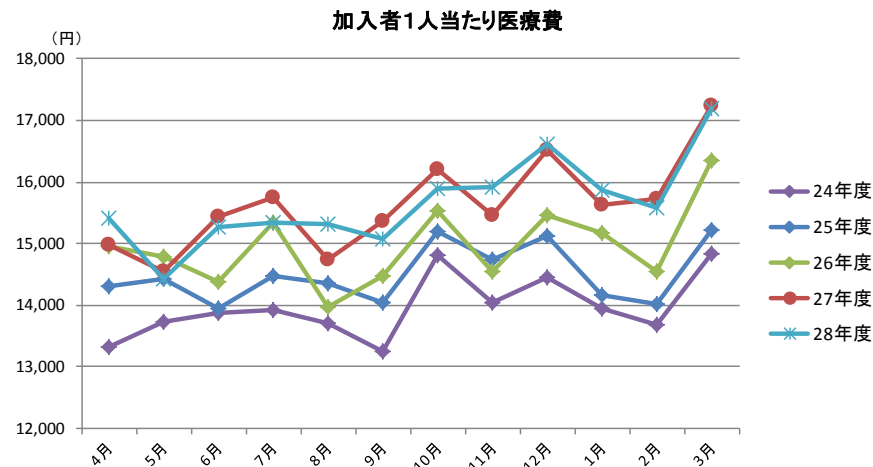
単位：千円

	保険給付費							
	24年度	25年度	26年度		27年度		28年度	
			前年同月差	前年同月差	前年同月差	前年同月差		
4月	3,818,846	4,011,016	4,224,634	213,618	4,226,896	2,262	4,350,228	123,333
5月	3,949,187	4,098,664	4,191,480	92,816	4,164,029	▲27,451	4,111,359	▲52,671
6月	3,945,215	3,925,383	4,061,147	135,764	4,245,459	184,312	4,353,297	107,838
7月	3,961,290	4,081,874	4,387,705	305,831	4,587,237	199,532	4,370,991	▲216,246
8月	3,937,732	4,068,586	3,976,498	▲92,088	4,183,161	206,663	4,369,502	186,341
9月	3,791,835	3,989,752	4,142,856	153,104	4,352,542	209,686	4,310,362	▲42,180
10月	4,204,117	4,372,881	4,438,474	65,593	4,697,896	259,422	4,522,691	▲175,205
11月	3,989,023	4,199,521	4,147,211	▲52,310	4,425,162	277,951	4,516,372	91,210
12月	4,100,455	4,295,288	4,397,222	101,934	4,647,045	249,823	4,646,961	▲84
1月	3,935,975	4,039,439	4,348,034	308,595	4,546,473	198,439	4,557,450	10,977
2月	3,857,426	3,968,666	4,161,081	192,415	4,431,193	270,112	4,419,237	▲11,956
3月	4,181,492	4,272,431	4,675,933	403,502	4,956,835	280,902	4,843,987	▲112,848

## 6. 加入者1人当たり医療費

平成29年3月末における秋田支部の加入者1人当たり医療費は、17,186円（対前年同月差▲61円）となっており、前年同期よりも減少しております。

内訳は、入院が5,120円（同+326円）、入院外が10,281円（同▲454円）、歯科が1,784円（同+68円）となっています。



単位：円

	加入者1人当たり医療費							
	24年度	25年度	26年度		27年度		28年度	
			前年同月差	前年同月差	前年同月差	前年同月差		
4月	13,335	14,300	14,966	666	14,975	9	15,403	428
5月	13,728	14,424	14,786	362	14,553	▲233	14,440	▲113
6月	13,867	13,945	14,380	435	15,435	1,055	15,257	▲178
7月	13,924	14,470	15,335	865	15,747	412	15,347	▲400
8月	13,697	14,359	13,978	▲381	14,733	755	15,324	591
9月	13,256	14,039	14,486	447	15,360	874	15,080	▲280
10月	14,817	15,204	15,527	323	16,210	683	15,899	▲311
11月	14,056	14,747	14,546	▲201	15,472	926	15,920	448
12月	14,444	15,119	15,458	339	16,523	1,065	16,614	91
1月	13,941	14,171	15,176	1,005	15,624	448	15,864	239
2月	13,676	14,025	14,546	521	15,728	1,182	15,588	▲141
3月	14,842	15,231	16,356	1,125	17,247	891	17,186	▲61