

# 平成27年度事業結果について (速報ベース)



平成27年度秋田支部事業運営の状況について

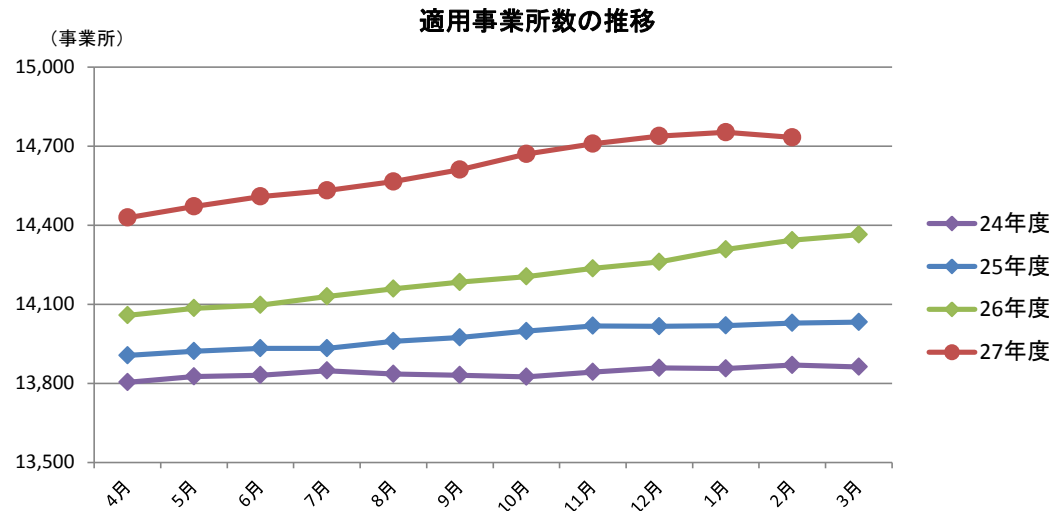
概況 (平成28年2月末時点)  ( )内は前年度の値		加入者数		事業所数		
		被保険者数 ①		14,733 ヶ所 (14,364 ヶ所)		
		200,172 人 (197,819 人)		標準報酬月額		
		うち任意継続被保険者数		233,760 円 (232,814 円)		
		3,308 人 (3,443 人)		保険給付費		
		被扶養者数 ②		48,507 百万円 (51,152 百万円)		
134,627 人 (137,317 人)		加入者計 (①+②)				
334,799 人 (335,136 人)		常勤職員				
26 人		契約職員				
		46 人				
健康 保 険 給 付 等	各種証発行	健康保険証		高齢受給者証(新規発行数)		
		27,357 件		1,029 件		
	現金給付 (平成28年2月末時点)	高額療養費		傷病手当金		
		4,918 件		9,315 件		
各種サービス	高額査定通知		ターンアラウンド通知			
	58 件		4,783 件			
		出産育児一時金		その他の現金給付		
		2,488 件		81,212 件		
		医療費通知(インターネット)		口座振替(任継)		
		-		867 件		
レセプト点検実績 (加入者1人当たり効果額)		資格点検		内容点検		
		1,212円		218円		
		診療内容等査定効果額		外傷点検		
		124 円		100 円		
福祉事業/その他		高額医療費貸付件数		出産費用貸付件数		
		25 件		0 件		
		健康保険委員委嘱者数		1,371 件		
保 健 事 業	健診	被保険者		被扶養者		
		生活習慣病予防健診(35歳以上)		乳がん・子宮頸がん検診		
	70,220 件		-		特定健診(40歳以上)	
			9,381 件			
保健指導	被保険者(特定保健指導)			被保険者(その他の保健指導)		
	初回面談 4,627 件		6ヶ月後評価 3,365 件		3,534 件	
データヘルス計画の実施にかかる 主な取り組み		上位目標		・男性の脳心血管イベント予防のために、高血圧のリスクを改善する		
		主な取り組み		・秋田県バス協会、秋田県トラック協会加盟事業所に対する啓発活動、健康相談の実施 ・血圧リスク保有者で非特定保健指導対象者に対する集団学習の実施		
保険者機能発揮のための具体的な取り組み  医療費適正化対策やサービス向上など		【医療等の質や効率性の向上】 ・秋田県医療審議会での意見発信 ・地域職域連携推進協議会での県と協同による医療費・健診結果分析 ・秋田県地域医療構想策定調整会議での意見発信(7地域) 【加入者の健康度を高めること】 ・各種団体の研修会や安全衛生大会等での出張講演による健康づくり啓発活動 ・秋田市との「市民健康フォーラム」の共催 ・メディアを活用した減塩レシピの紹介、高血圧予防啓発 ・秋田魁新報社「がん検診受診促進キャンペーン」の協賛と意見発信 ・事業所向け広報紙「健康保険あきた」(12回)、健康保険委員向け広報紙「まめだすか」(4回)の発行 【医療費等の適正化】 ・秋田県薬剤師会のイベント「キッズファーマシー、薬とくらしの健康展」でのジェネリックチラシ等の配布 ・東北厚生局秋田事務所との間に設置した医療費適正化連絡会議での情報交換等の実施 ・現金給付適正化のための事業主等に対する立入検査の実施 ・新規適用事業所等に対する「健康保険早わかりガイド」の作成と配布				

# 協会けんぽ秋田支部月報（平成28年2月）

## 1. 事業所数の状況

平成28年2月末における秋田支部の適用事業所数は14,733事業所（対前年同月差+390事業所）となっており、前年同期よりも増加しております。

単位：事業所



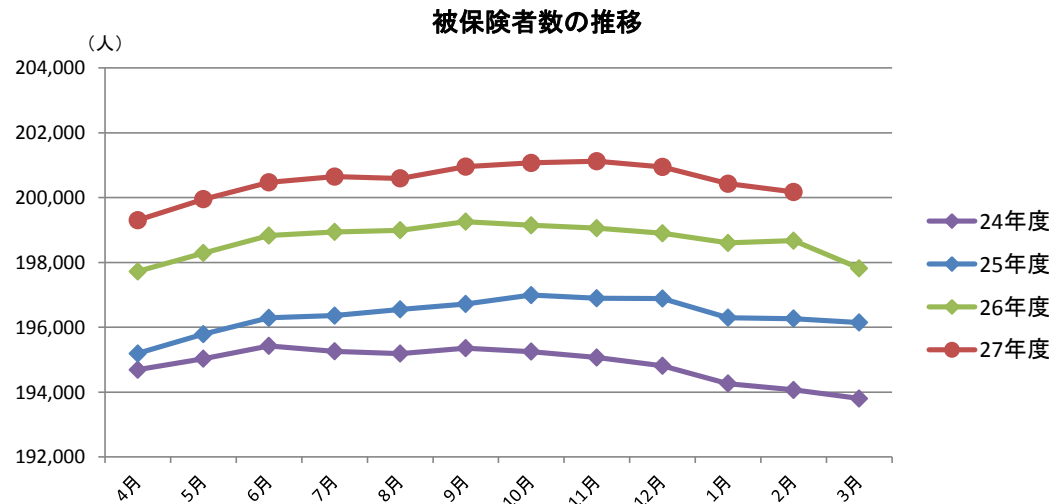
	適用事業所数						
	24年度	25年度		26年度		27年度	
			前年同月差	前年同月差	前年同月差	前年同月差	
4月	13,804	13,906	102	14,058	152	14,429	371
5月	13,826	13,922	96	14,085	163	14,471	386
6月	13,831	13,933	102	14,097	164	14,509	412
7月	13,848	13,933	85	14,130	197	14,532	402
8月	13,836	13,960	124	14,159	199	14,566	407
9月	13,831	13,974	143	14,184	210	14,611	427
10月	13,825	13,998	173	14,205	207	14,671	466
11月	13,843	14,018	175	14,236	218	14,709	473
12月	13,858	14,016	158	14,261	245	14,739	478
1月	13,856	14,019	163	14,308	289	14,753	445
2月	13,869	14,029	160	14,343	314	14,733	390
3月	13,862	14,032	170	14,364	332		

## 2. 被保険者数の状況

平成28年2月末における秋田支部の被保険者数は200,172人（対前年同月差+1,504人）となっており、前年同期よりも増加しております。

また、被保険者のうち任意継続被保険者数は、3,308人で被保険者全体の約1.7%となっており、前年同期よりも減少しております。

単位：人

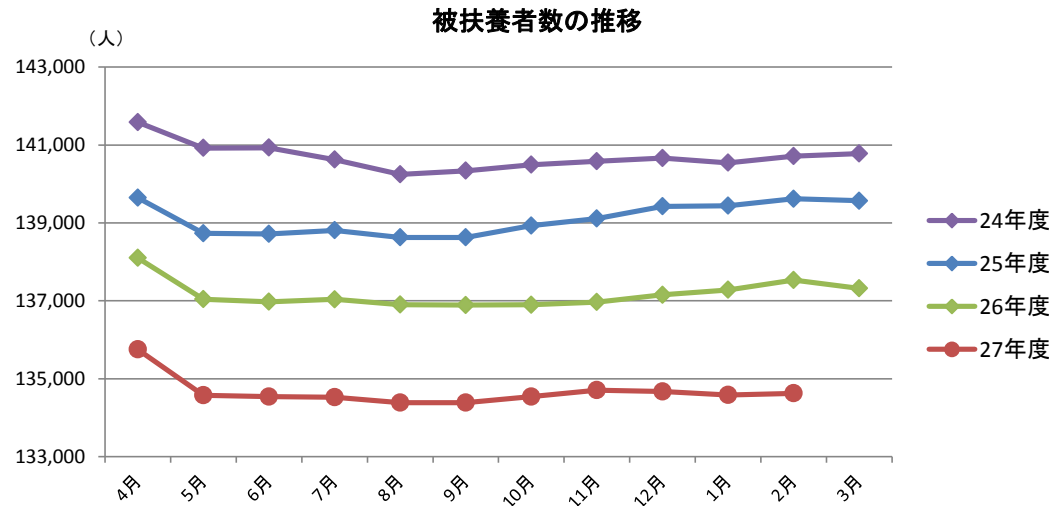


	被保険者数						
	24年度	25年度		26年度		27年度	
			前年同月差	前年同月差	前年同月差	前年同月差	
4月	194,690	195,193	503	197,724	2,531	199,305	1,581
5月	195,029	195,788	759	198,291	2,503	199,949	1,658
6月	195,423	196,292	869	198,827	2,535	200,470	1,643
7月	195,258	196,361	1,103	198,942	2,581	200,647	1,705
8月	195,187	196,552	1,365	198,991	2,439	200,593	1,602
9月	195,352	196,722	1,370	199,256	2,534	200,953	1,697
10月	195,248	196,994	1,746	199,145	2,151	201,068	1,923
11月	195,070	196,891	1,821	199,055	2,164	201,119	2,064
12月	194,813	196,888	2,075	198,897	2,009	200,941	2,044
1月	194,264	196,293	2,029	198,600	2,307	200,429	1,829
2月	194,068	196,268	2,200	198,668	2,400	200,172	1,504
3月	193,802	196,148	2,346	197,819	1,671		

### 3. 被扶養者数の状況

平成28年2月末における秋田支部の被扶養者数は134,627人（対前年同月差▲2,904人）となっており、前年同期よりも減少しております。

単位：人

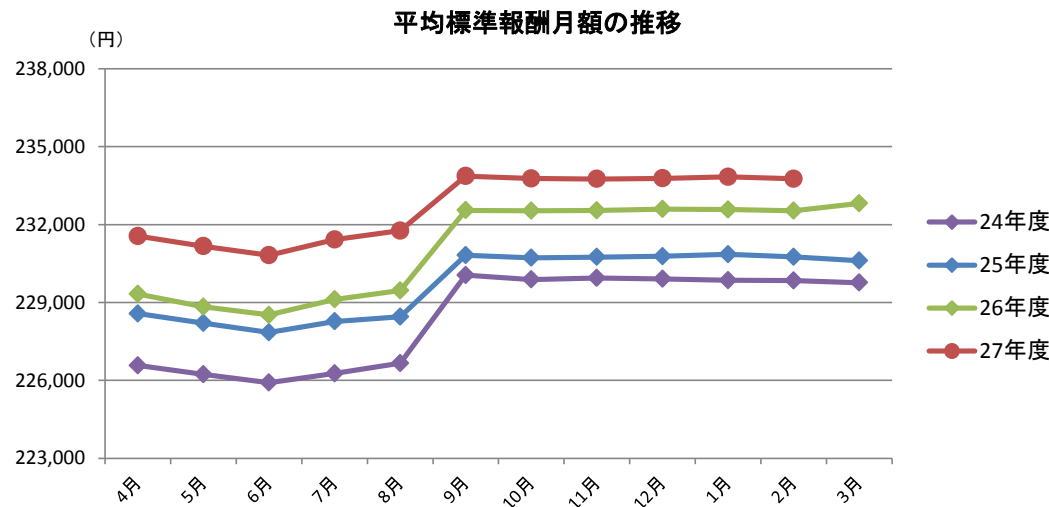


	被扶養者数						
	24年度	25年度		26年度		27年度	
			前年同月差		前年同月差		前年同月差
4月	141,584	139,644	▲ 1,940	138,102	▲ 1,542	135,754	▲ 2,348
5月	140,922	138,730	▲ 2,192	137,040	▲ 1,690	134,574	▲ 2,466
6月	140,932	138,716	▲ 2,216	136,979	▲ 1,737	134,542	▲ 2,437
7月	140,625	138,811	▲ 1,814	137,037	▲ 1,774	134,525	▲ 2,512
8月	140,243	138,630	▲ 1,613	136,902	▲ 1,728	134,387	▲ 2,515
9月	140,337	138,629	▲ 1,708	136,890	▲ 1,739	134,385	▲ 2,505
10月	140,494	138,929	▲ 1,565	136,898	▲ 2,031	134,541	▲ 2,357
11月	140,581	139,109	▲ 1,472	136,971	▲ 2,138	134,708	▲ 2,263
12月	140,663	139,428	▲ 1,235	137,154	▲ 2,274	134,675	▲ 2,479
1月	140,543	139,442	▲ 1,101	137,280	▲ 2,162	134,584	▲ 2,696
2月	140,715	139,619	▲ 1,096	137,531	▲ 2,088	134,627	▲ 2,904
3月	140,776	139,568	▲ 1,208	137,317	▲ 2,251		

### 4. 標準報酬月額状況

平成28年2月末における秋田支部の平均標準報酬月額は233,760円（対前年同月差+1,234円）となっており、前年同期よりも増加しております。

単位：円

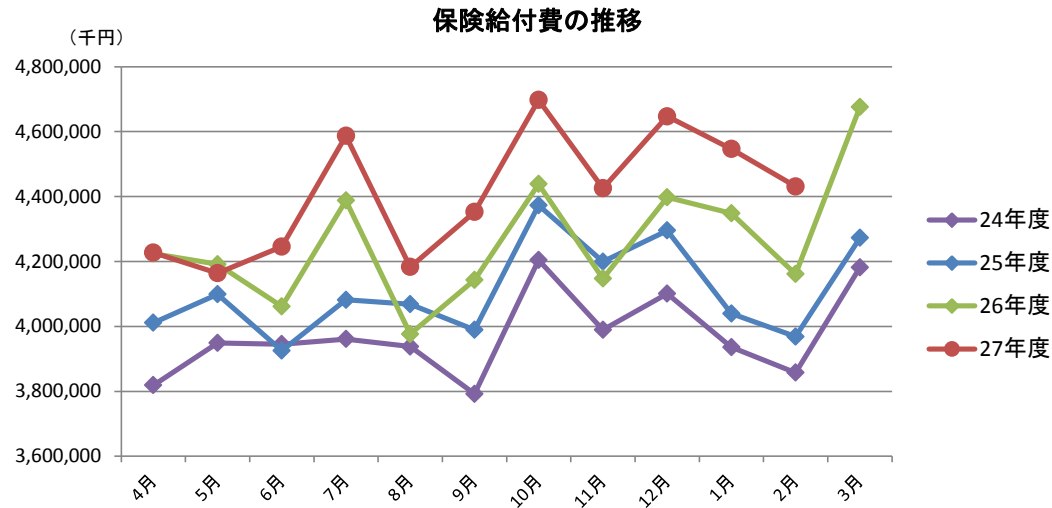


	平均標準報酬月額						
	24年度	25年度		26年度		27年度	
			前年同月差		前年同月差		前年同月差
4月	226,573	228,571	1,998	229,322	751	231,555	2,233
5月	226,228	228,203	1,975	228,833	630	231,164	2,331
6月	225,917	227,848	1,931	228,519	671	230,813	2,294
7月	226,269	228,268	1,999	229,114	846	231,424	2,310
8月	226,661	228,446	1,785	229,461	1,015	231,764	2,303
9月	230,052	230,818	766	232,547	1,729	233,865	1,318
10月	229,883	230,723	840	232,528	1,805	233,772	1,244
11月	229,940	230,749	809	232,543	1,794	233,756	1,213
12月	229,909	230,778	869	232,594	1,816	233,780	1,186
1月	229,856	230,852	996	232,577	1,725	233,833	1,256
2月	229,839	230,750	911	232,526	1,776	233,760	1,234
3月	229,763	230,611	848	232,814	2,203		

## 5. 保険給付費の状況

平成28年2月末における秋田支部の保険給付費は44億3千万円（対前年同月差270百万円）となっており、前年同期よりも増加しております。

単位：千円



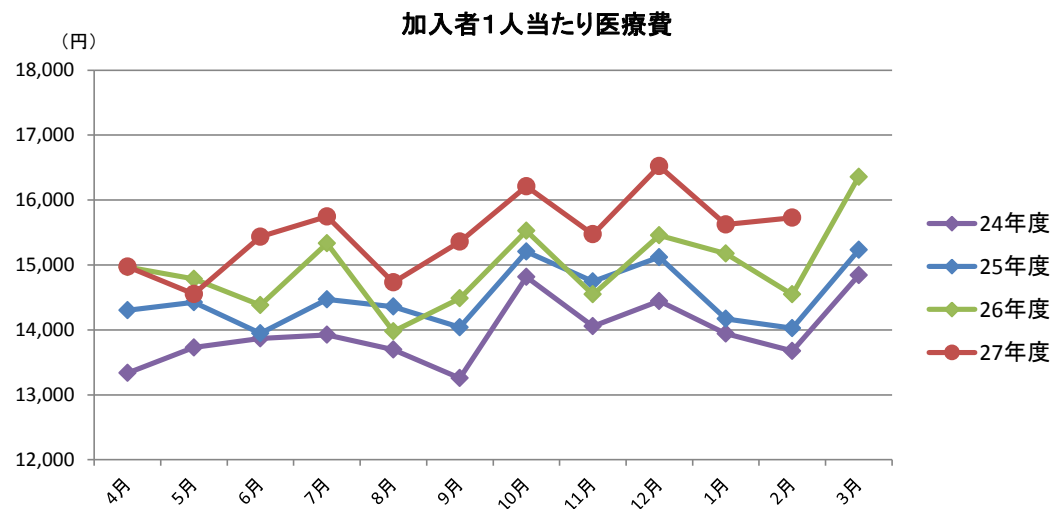
	保険給付費						
	24年度	25年度		26年度		27年度	
			前年同月差		前年同月差		前年同月差
4月	3,818,846	4,011,016	192,170	4,224,634	213,618	4,226,896	2,262
5月	3,949,187	4,098,664	149,477	4,191,480	92,816	4,164,029	▲ 27,451
6月	3,945,215	3,925,383	▲ 19,832	4,061,147	135,764	4,245,459	184,312
7月	3,961,290	4,081,874	120,584	4,387,705	305,831	4,587,237	199,532
8月	3,937,732	4,068,586	130,854	3,976,498	▲ 92,088	4,183,161	206,663
9月	3,791,835	3,989,752	197,917	4,142,856	153,104	4,352,542	209,686
10月	4,204,117	4,372,881	168,764	4,438,474	65,593	4,697,896	259,422
11月	3,989,023	4,199,521	210,498	4,147,211	▲ 52,310	4,425,162	277,951
12月	4,100,455	4,295,288	194,833	4,397,222	101,934	4,647,045	249,823
1月	3,935,975	4,039,439	103,464	4,348,034	308,595	4,546,473	198,439
2月	3,857,426	3,968,666	111,240	4,161,081	192,415	4,431,193	270,112
3月	4,181,492	4,272,431	90,939	4,675,933	403,502		

## 6. 加入者1人当たり医療費

平成28年2月末における秋田支部の加入者1人当たり医療費は、15,728円（対前年同月差1,182円）となっており、前年同期よりも増加しております。

内訳は、入院が4,672円（同265円）、入院外が9,471円（同842円）、歯科が1,585円（同75円）となっています。

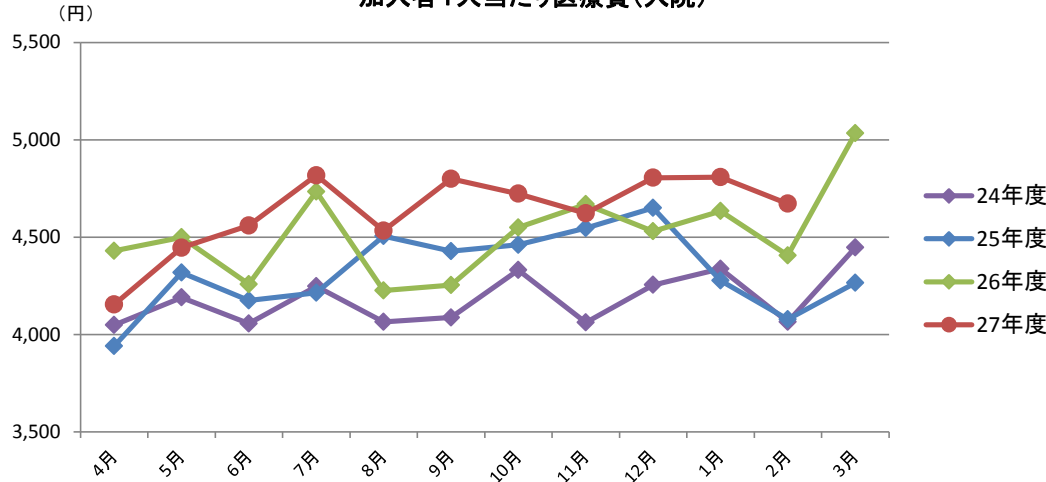
単位：円



	加入者1人当たり医療費						
	24年度	25年度		26年度		27年度	
			前年同月差		前年同月差		前年同月差
4月	13,335	14,300	965	14,966	666	14,975	9
5月	13,728	14,424	696	14,786	362	14,553	▲ 233
6月	13,867	13,945	78	14,380	435	15,435	1,055
7月	13,924	14,470	546	15,335	865	15,747	412
8月	13,697	14,359	662	13,978	▲ 381	14,733	755
9月	13,256	14,039	783	14,486	447	15,360	874
10月	14,817	15,204	387	15,527	323	16,210	683
11月	14,056	14,747	691	14,546	▲ 201	15,472	926
12月	14,444	15,119	675	15,458	339	16,523	1,065
1月	13,941	14,171	230	15,176	1,005	15,624	448
2月	13,676	14,025	349	14,546	521	15,728	1,182
3月	14,842	15,231	389	16,356	1,125		

単位：円

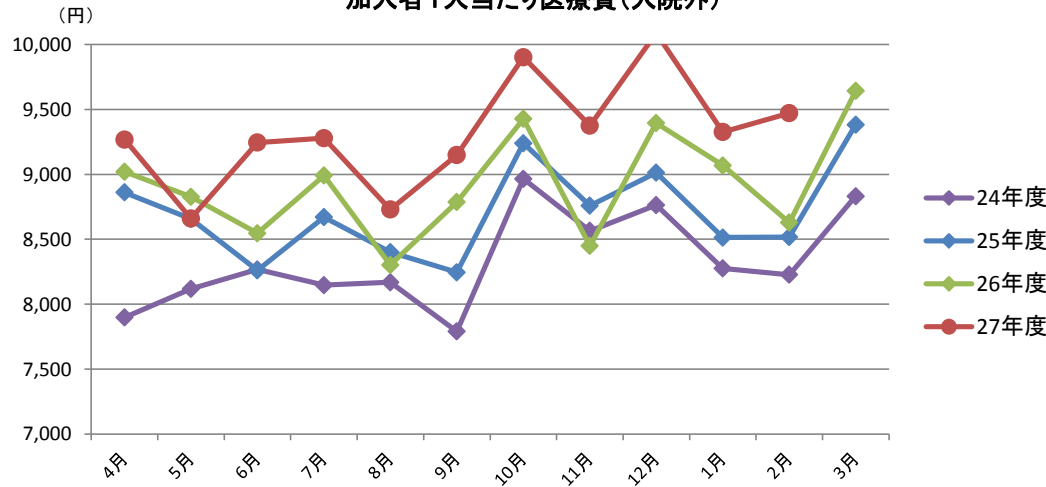
加入者1人当たり医療費(入院)



	加入者1人当たり医療費(入院)						
	24年度	25年度		26年度		27年度	
			前年同月差		前年同月差		前年同月差
4月	4,049	3,941	▲ 108	4,430	489	4,155	▲ 275
5月	4,191	4,319	128	4,500	181	4,446	▲ 54
6月	4,057	4,175	118	4,259	84	4,559	300
7月	4,248	4,215	▲ 33	4,734	519	4,818	84
8月	4,066	4,506	440	4,226	▲ 280	4,534	308
9月	4,088	4,428	340	4,254	▲ 174	4,799	545
10月	4,331	4,461	130	4,550	89	4,723	173
11月	4,062	4,547	485	4,669	122	4,623	▲ 46
12月	4,255	4,650	395	4,530	▲ 120	4,805	275
1月	4,338	4,277	▲ 61	4,634	357	4,809	175
2月	4,065	4,079	14	4,407	328	4,672	265
3月	4,447	4,266	▲ 181	5,034	768		

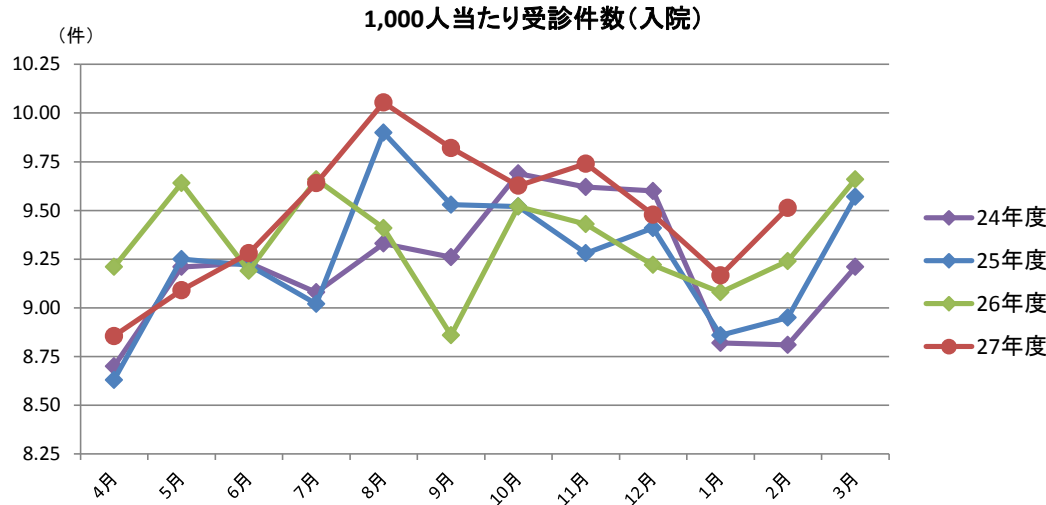
単位：円

加入者1人当たり医療費(入院外)



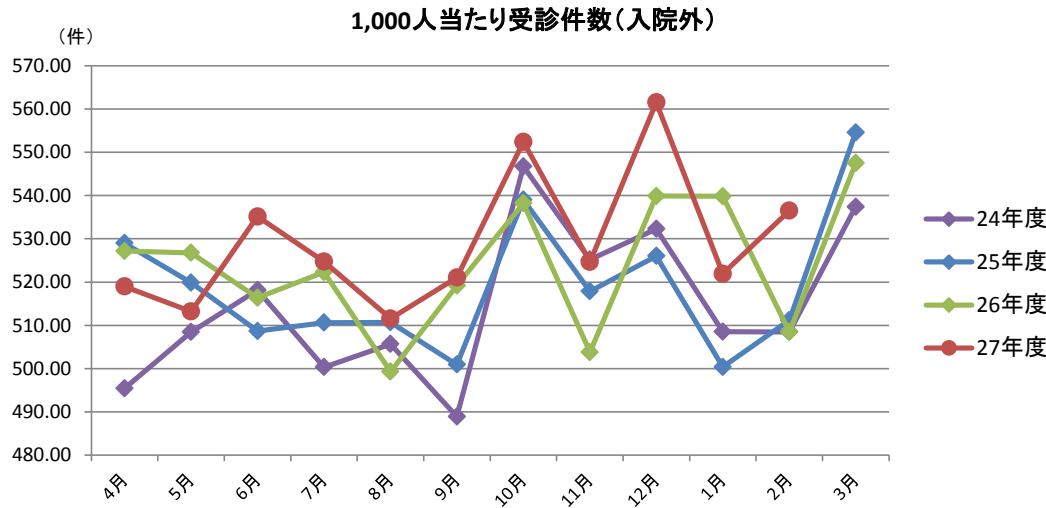
	加入者1人当たり医療費(入院外)						
	24年度	25年度		26年度		27年度	
			前年同月差		前年同月差		前年同月差
4月	7,899	8,861	962	9,020	159	9,268	248
5月	8,119	8,657	538	8,827	170	8,661	▲ 166
6月	8,268	8,261	▲ 7	8,547	286	9,245	698
7月	8,147	8,670	523	8,991	321	9,280	289
8月	8,169	8,401	232	8,303	▲ 98	8,730	427
9月	7,791	8,246	455	8,787	541	9,149	362
10月	8,965	9,239	274	9,428	189	9,903	475
11月	8,565	8,758	193	8,449	▲ 309	9,376	927
12月	8,764	9,013	249	9,396	383	10,087	691
1月	8,276	8,514	238	9,069	555	9,327	258
2月	8,227	8,517	290	8,629	112	9,471	842
3月	8,832	9,383	551	9,642	259		

単位：件



	1,000人当たり受診件数(入院)						
	24年度	25年度		26年度		27年度	
			前年同月差	前年同月差	前年同月差	前年同月差	
4月	8.70	8.63	▲ 0.07	9.21	0.58	8.86	▲ 0.35
5月	9.21	9.25	0.04	9.64	0.39	9.09	▲ 0.55
6月	9.23	9.22	▲ 0.01	9.19	▲ 0.03	9.28	0.09
7月	9.08	9.02	▲ 0.06	9.66	0.64	9.64	▲ 0.02
8月	9.33	9.90	0.57	9.41	▲ 0.49	10.05	0.64
9月	9.26	9.53	0.27	8.86	▲ 0.67	9.82	0.96
10月	9.69	9.52	▲ 0.17	9.52	0.00	9.63	0.11
11月	9.62	9.28	▲ 0.34	9.43	0.15	9.74	0.31
12月	9.60	9.41	▲ 0.19	9.22	▲ 0.19	9.48	0.26
1月	8.82	8.86	0.04	9.08	0.22	9.17	0.09
2月	8.81	8.95	0.14	9.24	0.29	9.51	0.27
3月	9.21	9.57	0.36	9.66	0.09		

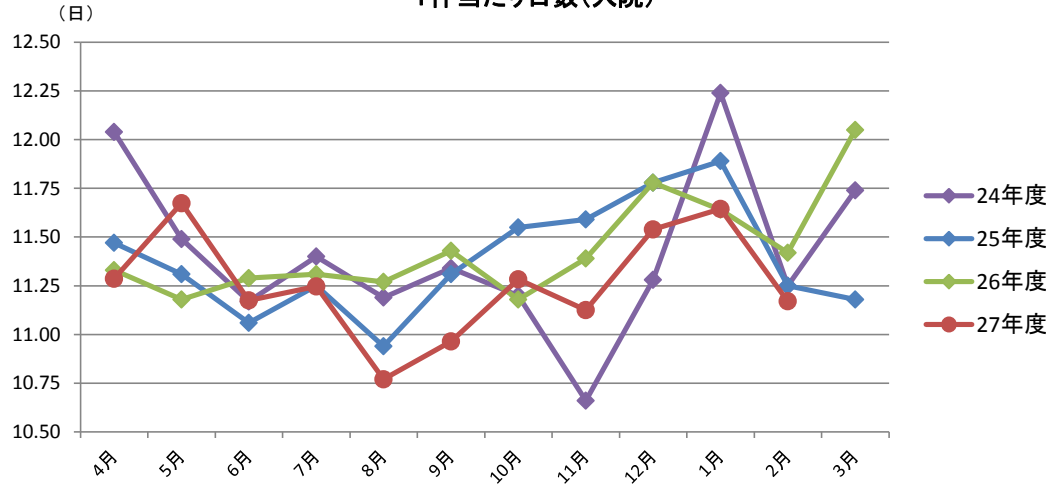
単位：件



	1,000人当たり受診件数(入院外)						
	24年度	25年度		26年度		27年度	
			前年同月差	前年同月差	前年同月差	前年同月差	
4月	495.43	528.98	33.55	527.18	▲ 1.80	518.99	▲ 8.19
5月	508.47	519.86	11.39	526.75	6.89	513.19	▲ 13.56
6月	518.13	508.70	▲ 9.43	516.39	7.69	535.15	18.76
7月	500.35	510.62	10.27	522.29	11.67	524.71	2.42
8月	505.70	510.70	5.00	499.31	▲ 11.39	511.56	12.25
9月	488.94	500.96	12.02	519.21	18.25	521.04	1.83
10月	546.70	538.99	▲ 7.71	538.24	▲ 0.75	552.38	14.14
11月	525.18	517.86	▲ 7.32	503.81	▲ 14.05	524.69	20.88
12月	532.32	526.02	▲ 6.30	539.89	13.87	561.53	21.64
1月	508.54	500.40	▲ 8.14	539.81	39.41	521.91	▲ 17.90
2月	508.51	511.20	2.69	508.47	▲ 2.73	536.49	28.02
3月	537.37	554.53	17.16	547.52	▲ 7.01		

単位：日

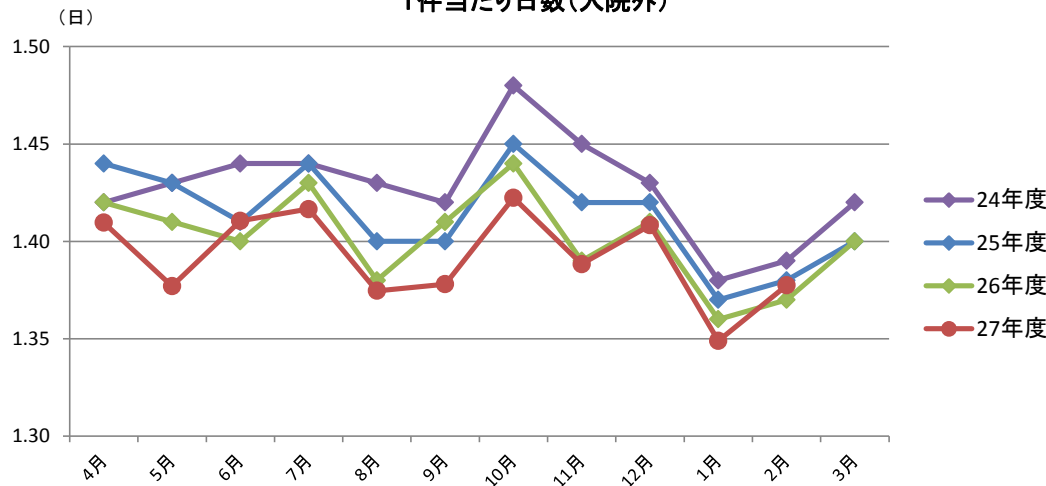
1件当たり日数(入院)



	1件当たり日数(入院)						
	24年度	25年度		26年度		27年度	
			前年同月差		前年同月差		前年同月差
4月	12.04	11.47	▲ 0.57	11.33	▲ 0.14	11.29	▲ 0.04
5月	11.49	11.31	▲ 0.18	11.18	▲ 0.13	11.67	0.49
6月	11.17	11.06	▲ 0.11	11.29	0.23	11.17	▲ 0.12
7月	11.40	11.25	▲ 0.15	11.31	0.06	11.25	▲ 0.06
8月	11.19	10.94	▲ 0.25	11.27	0.33	10.77	▲ 0.50
9月	11.34	11.31	▲ 0.03	11.43	0.12	10.96	▲ 0.47
10月	11.20	11.55	0.35	11.18	▲ 0.37	11.28	0.10
11月	10.66	11.59	0.93	11.39	▲ 0.20	11.13	▲ 0.26
12月	11.28	11.78	0.50	11.78	0.00	11.54	▲ 0.24
1月	12.24	11.89	▲ 0.35	11.64	▲ 0.25	11.64	0.00
2月	11.25	11.25	0.00	11.42	0.17	11.17	▲ 0.25
3月	11.74	11.18	▲ 0.56	12.05	0.87		

単位：日

1件当たり日数(入院外)

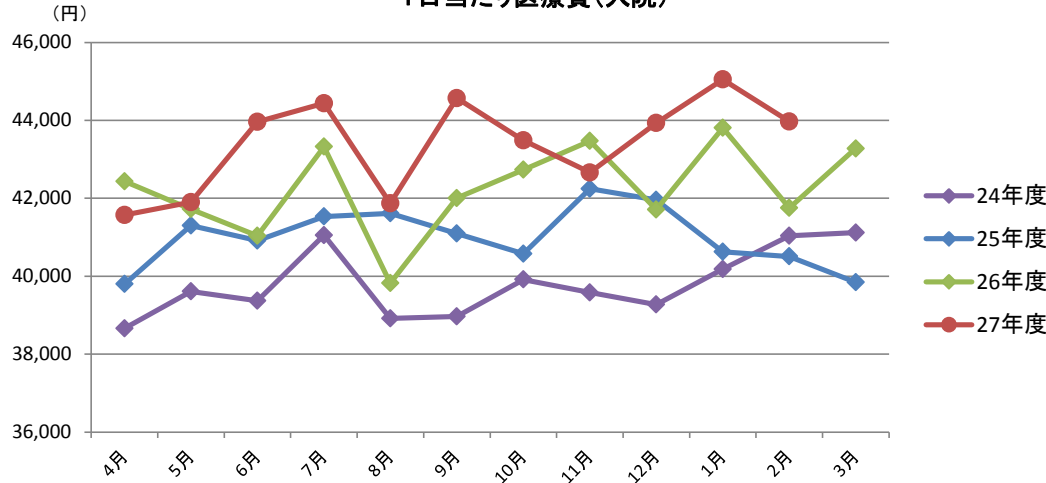


	1件当たり日数(入院外)						
	24年度	25年度		26年度		27年度	
			前年同月差		前年同月差		前年同月差
4月	1.42	1.44	0.02	1.42	▲ 0.02	1.41	▲ 0.01
5月	1.43	1.43	0.00	1.41	▲ 0.02	1.38	▲ 0.03
6月	1.44	1.41	▲ 0.03	1.40	▲ 0.01	1.41	0.01
7月	1.44	1.44	0.00	1.43	▲ 0.01	1.42	▲ 0.01
8月	1.43	1.40	▲ 0.03	1.38	▲ 0.02	1.37	▲ 0.01
9月	1.42	1.40	▲ 0.02	1.41	0.01	1.38	▲ 0.03
10月	1.48	1.45	▲ 0.03	1.44	▲ 0.01	1.42	▲ 0.02
11月	1.45	1.42	▲ 0.03	1.39	▲ 0.03	1.39	▲ 0.00
12月	1.43	1.42	▲ 0.01	1.41	▲ 0.01	1.41	▲ 0.00
1月	1.38	1.37	▲ 0.01	1.36	▲ 0.01	1.35	▲ 0.01
2月	1.39	1.38	▲ 0.01	1.37	▲ 0.01	1.38	0.01
3月	1.42	1.40	▲ 0.02	1.40	0.00		



単位：円

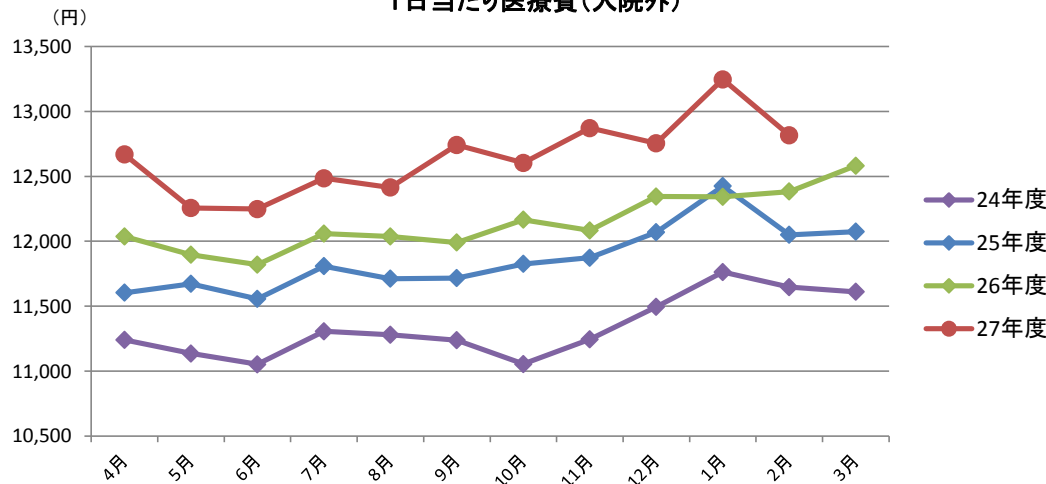
1日当たり医療費(入院)



	1日当たり医療費(入院)						
	24年度	25年度		26年度		27年度	
			前年同月差	前年同月差	前年同月差	前年同月差	
4月	38,662	39,800	1,138	42,435	2,635	41,568	▲ 867
5月	39,611	41,297	1,686	41,722	425	41,899	177
6月	39,368	40,911	1,543	41,038	127	43,965	2,927
7月	41,050	41,530	480	43,323	1,793	44,440	1,117
8月	38,918	41,611	2,693	39,824	▲ 1,787	41,871	2,047
9月	38,966	41,097	2,131	42,004	907	44,572	2,568
10月	39,915	40,574	659	42,732	2,158	43,484	752
11月	39,580	42,244	2,664	43,471	1,227	42,661	▲ 810
12月	39,273	41,956	2,683	41,709	▲ 247	43,933	2,224
1月	40,179	40,627	448	43,808	3,181	45,049	1,241
2月	41,039	40,507	▲ 532	41,750	1,243	43,969	2,219
3月	41,119	39,847	▲ 1,272	43,277	3,430		

単位：円

1日当たり医療費(入院外)



	1日当たり医療費(入院外)						
	24年度	25年度		26年度		27年度	
			前年同月差	前年同月差	前年同月差	前年同月差	
4月	11,240	11,604	364	12,037	433	12,668	631
5月	11,136	11,673	537	11,897	224	12,256	359
6月	11,053	11,557	504	11,819	262	12,248	429
7月	11,307	11,808	501	12,059	251	12,485	426
8月	11,281	11,712	431	12,037	325	12,415	378
9月	11,238	11,717	479	11,991	274	12,741	750
10月	11,055	11,826	771	12,166	340	12,604	438
11月	11,245	11,873	628	12,084	211	12,872	788
12月	11,495	12,070	575	12,344	274	12,755	411
1月	11,763	12,425	662	12,342	▲ 83	13,247	905
2月	11,647	12,050	403	12,383	333	12,816	433
3月	11,611	12,074	463	12,582	508		

(注1) 医療費は、社会保険診療報酬支払基金審査分(入院、入院外、歯科、調剤)に係るものである

(注2) 健康保険法第3条第2項被保険者に係る分は含まれていない