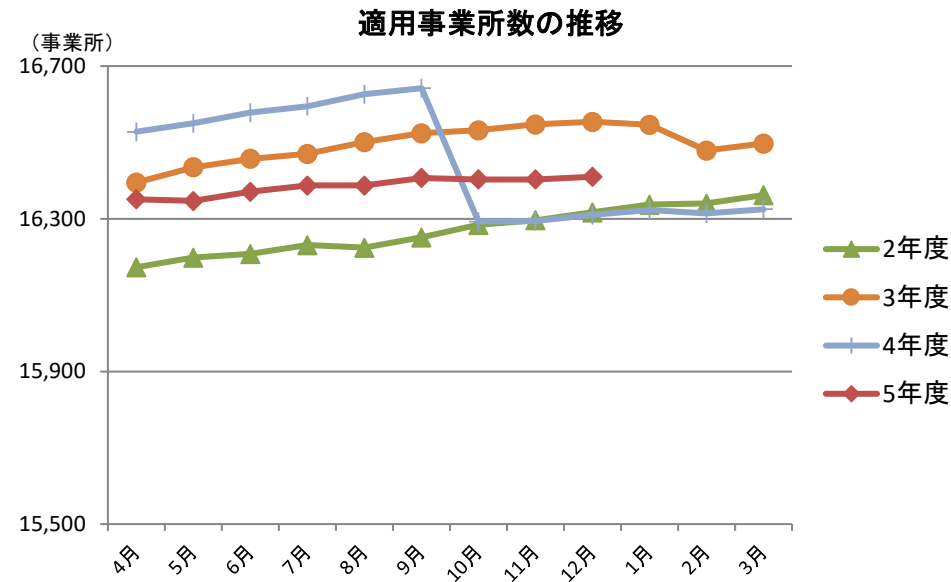


# 協会けんぽ秋田支部月報（令和5年12月）

## 1. 適用事業所数の状況

令和5年12月末における秋田支部の適用事業所数は16,410事業所（対前年同月差+100事業所）となっており、前年同期よりも増加しております。

単位：事業所



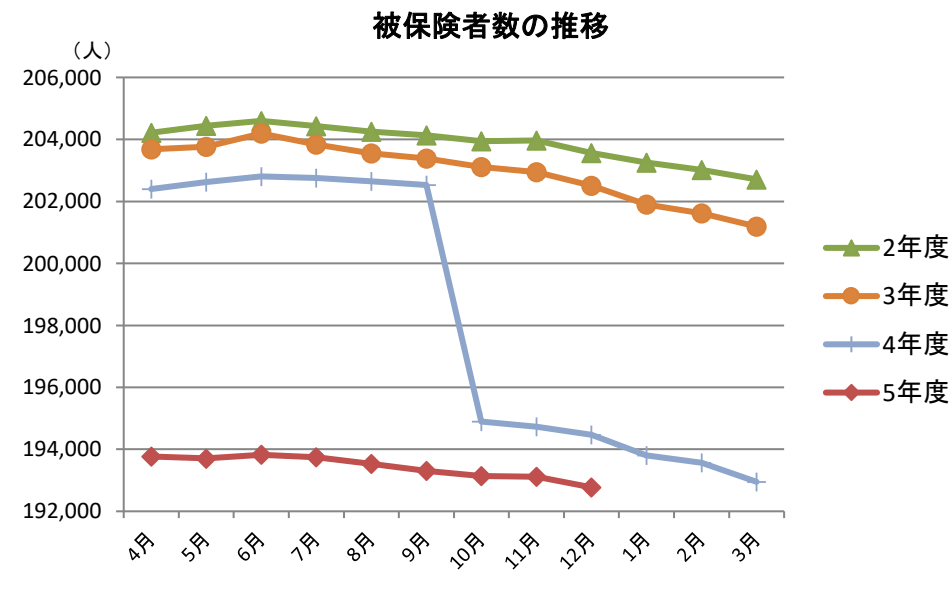
	2年度		3年度		4年度		5年度	
	前年同月差	前年同月差	前年同月差	前年同月差	前年同月差	前年同月差	前年同月差	
4月	16,173	204	16,395	222	16,528	133	16,351	▲ 177
5月	16,198	227	16,435	237	16,550	115	16,347	▲ 203
6月	16,208	231	16,457	249	16,578	121	16,371	▲ 207
7月	16,231	224	16,470	239	16,595	125	16,387	▲ 208
8月	16,224	197	16,501	277	16,626	125	16,387	▲ 239
9月	16,251	213	16,524	273	16,642	118	16,407	▲ 235
10月	16,284	231	16,532	248	16,293	▲ 239	16,403	110
11月	16,296	241	16,547	251	16,294	▲ 253	16,403	109
12月	16,317	234	16,554	237	16,310	▲ 244	16,410	100
1月	16,337	230	16,546	209	16,323	▲ 223		
2月	16,340	213	16,479	139	16,314	▲ 165		
3月	16,362	220	16,497	135	16,325	▲ 172		

## 2. 被保険者数の状況

令和5年12月末における秋田支部の被保険者数は192,774人（対前年同月差▲1,700人）となっており、前年同期よりも減少しております。

また、被保険者のうち任意継続被保険者数は、2,152人で被保険者全体の約1.1%となっております。

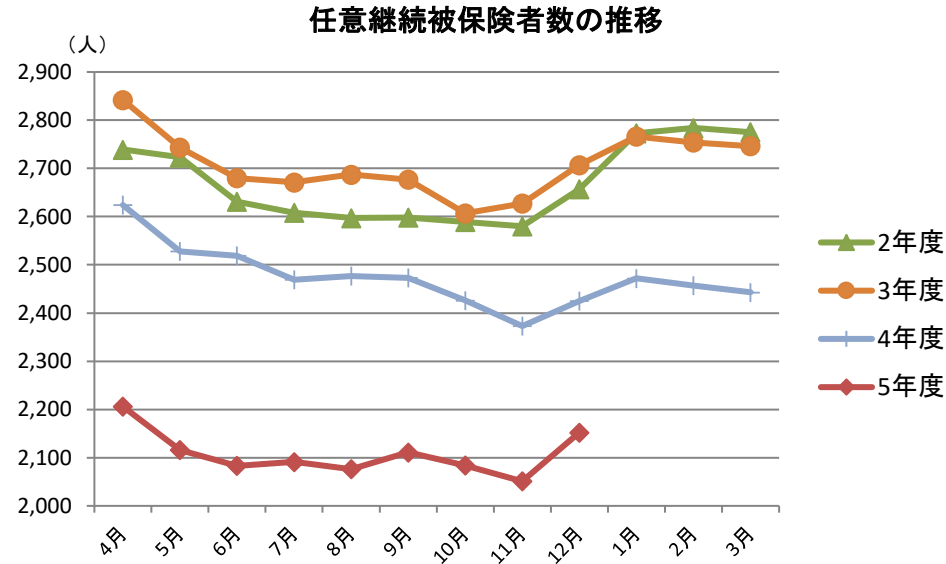
単位：人



	2年度		3年度		4年度		5年度	
	前年同月差	前年同月差	前年同月差	前年同月差	前年同月差	前年同月差	前年同月差	
4月	204,214	▲ 1,692	203,678	▲ 536	202,394	▲ 1,284	193,764	▲ 8,630
5月	204,439	▲ 1,834	203,760	▲ 679	202,620	▲ 1,140	193,703	▲ 8,917
6月	204,598	▲ 1,806	204,191	▲ 407	202,806	▲ 1,385	193,823	▲ 8,983
7月	204,427	▲ 1,639	203,830	▲ 597	202,753	▲ 1,077	193,749	▲ 9,004
8月	204,249	▲ 1,615	203,555	▲ 694	202,644	▲ 911	193,531	▲ 9,113
9月	204,133	▲ 1,672	203,381	▲ 752	202,525	▲ 856	193,311	▲ 9,214
10月	203,944	▲ 1,831	203,109	▲ 835	194,901	▲ 8,208	193,141	▲ 1,760
11月	203,966	▲ 1,685	202,946	▲ 1,020	194,735	▲ 8,211	193,111	▲ 1,624
12月	203,565	▲ 1,961	202,506	▲ 1,059	194,474	▲ 8,032	192,774	▲ 1,700
1月	203,251	▲ 1,701	201,899	▲ 1,352	193,800	▲ 8,099		
2月	203,017	▲ 1,744	201,620	▲ 1,397	193,569	▲ 8,051		
3月	202,711	▲ 1,866	201,189	▲ 1,522	192,951	▲ 8,238		

# 協会けんぽ秋田支部月報（令和5年12月）

単位：人

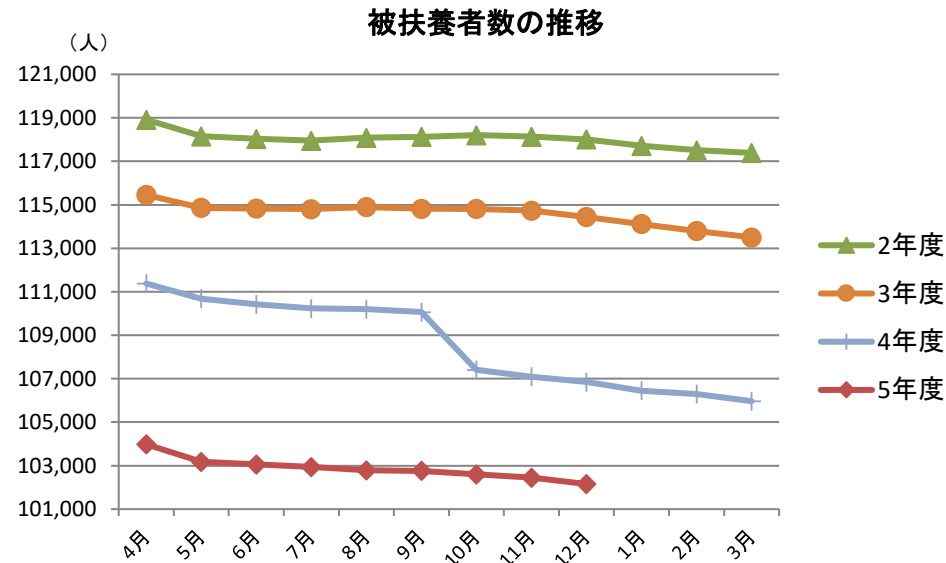


	2年度		3年度		4年度		5年度	
	前年同月差		前年同月差		前年同月差		前年同月差	
4月	▲ 107	2,739	103	2,842	▲ 218	2,624	▲ 418	2,206
5月	▲ 94	2,723	20	2,743	▲ 215	2,528	▲ 412	2,116
6月	▲ 105	2,631	49	2,680	▲ 161	2,519	▲ 436	2,083
7月	▲ 92	2,608	63	2,671	▲ 202	2,469	▲ 378	2,091
8月	▲ 119	2,597	90	2,687	▲ 210	2,477	▲ 401	2,076
9月	▲ 125	2,598	79	2,677	▲ 204	2,473	▲ 362	2,111
10月	▲ 140	2,589	18	2,607	▲ 181	2,426	▲ 342	2,084
11月	▲ 99	2,580	47	2,627	▲ 254	2,373	▲ 322	2,051
12月	▲ 66	2,657	50	2,707	▲ 282	2,425	▲ 273	2,152
1月	▲ 23	2,773	▲ 7	2,766	▲ 294	2,472		
2月	7	2,784	▲ 30	2,754	▲ 297	2,457		
3月	▲ 9	2,775	▲ 29	2,746	▲ 303	2,443		

### 3. 被扶養者数の状況

令和5年12月末における秋田支部の被扶養者数は102,156人（対前年同月差▲4,697人）となっており、前年同期よりも減少しております。

単位：人



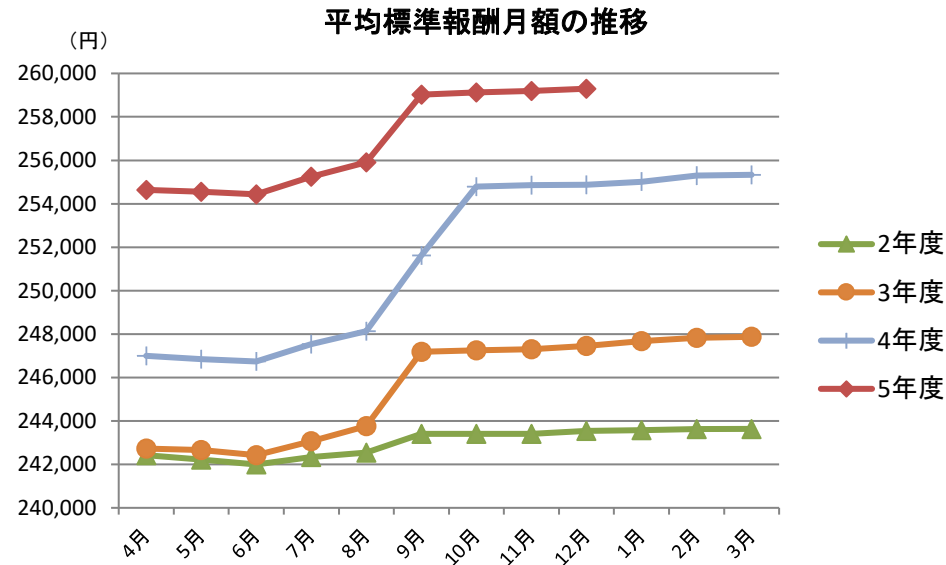
	2年度		3年度		4年度		5年度	
	前年同月差		前年同月差		前年同月差		前年同月差	
4月	▲ 3,850	118,918	▲ 3,463	115,455	▲ 4,078	111,377	▲ 7,393	103,984
5月	▲ 3,751	118,156	▲ 3,294	114,862	▲ 4,181	110,681	▲ 7,507	103,174
6月	▲ 3,707	118,040	▲ 3,209	114,831	▲ 4,408	110,423	▲ 7,362	103,061
7月	▲ 3,667	117,948	▲ 3,141	114,807	▲ 4,576	110,231	▲ 7,291	102,940
8月	▲ 3,618	118,083	▲ 3,184	114,899	▲ 4,698	110,201	▲ 7,413	102,788
9月	▲ 3,620	118,129	▲ 3,305	114,824	▲ 4,760	110,064	▲ 7,300	102,764
10月	▲ 3,569	118,205	▲ 3,391	114,814	▲ 7,401	107,413	▲ 4,815	102,598
11月	▲ 3,562	118,140	▲ 3,405	114,735	▲ 7,642	107,093	▲ 4,643	102,450
12月	▲ 3,549	118,007	▲ 3,567	114,440	▲ 7,587	106,853	▲ 4,697	102,156
1月	▲ 3,573	117,715	▲ 3,597	114,118	▲ 7,665	106,453		
2月	▲ 3,718	117,513	▲ 3,720	113,793	▲ 7,492	106,301		
3月	▲ 3,870	117,385	▲ 3,880	113,505	▲ 7,538	105,967		

# 協会けんぽ秋田支部月報（令和5年12月）

## 4. 標準報酬月額状況

令和5年12月末における秋田支部の平均標準報酬月額は259,297円（対前年同月差+4,429円）となっており、前年同期よりも増加しております。

単位：円

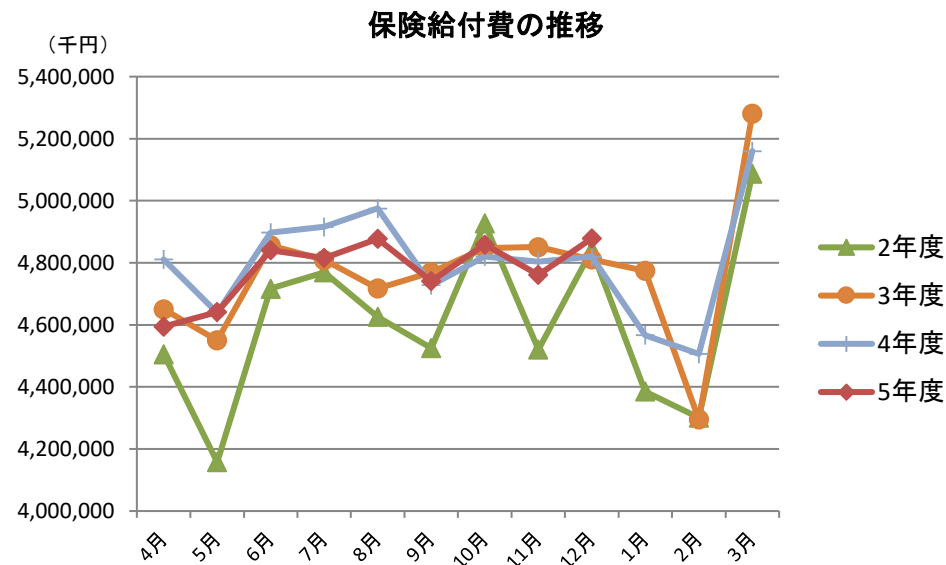


	2年度		3年度		4年度		5年度	
		前年同月差		前年同月差		前年同月差		前年同月差
4月	242,418	2,123	242,728	310	247,000	4,272	254,643	7,643
5月	242,229	2,158	242,655	426	246,852	4,197	254,549	7,697
6月	241,996	2,113	242,425	429	246,739	4,314	254,433	7,694
7月	242,341	1,887	243,073	732	247,546	4,473	255,240	7,694
8月	242,543	1,661	243,768	1,225	248,128	4,360	255,908	7,780
9月	243,400	215	247,187	3,787	251,624	4,437	259,026	7,402
10月	243,408	82	247,258	3,850	254,793	7,535	259,120	4,327
11月	243,400	36	247,296	3,896	254,853	7,557	259,187	4,334
12月	243,535	139	247,449	3,914	254,868	7,419	259,297	4,429
1月	243,572	24	247,678	4,106	255,018	7,340		
2月	243,621	▲ 48	247,829	4,208	255,296	7,467		
3月	243,635	29	247,874	4,239	255,332	7,458		

## 5. 保険給付費状況

令和5年12月末における秋田支部の保険給付費は4,878百万円（対前年同月差 +約5,800万円）となっており、前年同期よりも増加しております。

単位：千円



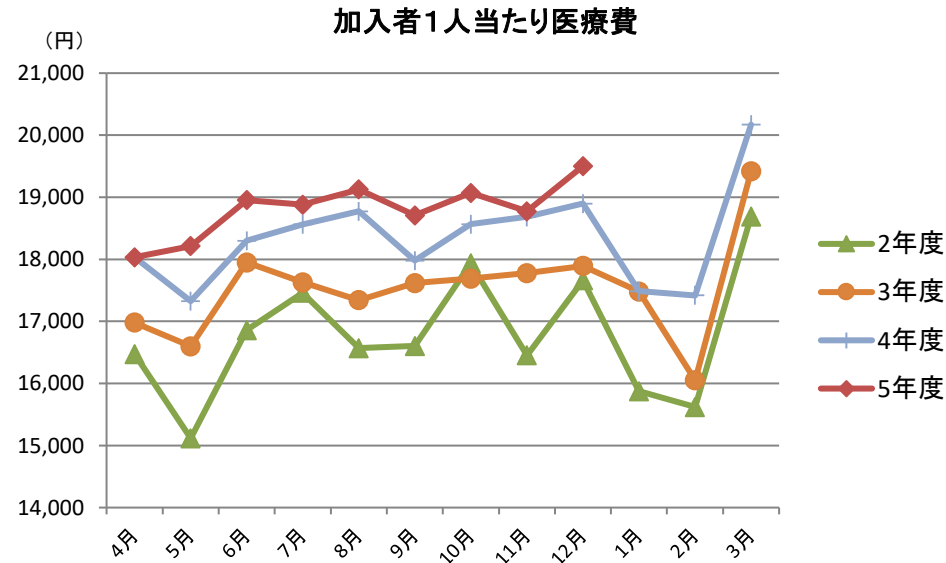
	2年度		3年度		4年度		5年度	
		前年同月差		前年同月差		前年同月差		前年同月差
4月	4,505,755	▲ 157,978	4,650,231	144,477	4,811,350	161,119	4,594,576	▲ 216,774
5月	4,157,793	▲ 345,366	4,550,279	392,486	4,638,759	88,480	4,641,099	2,340
6月	4,716,754	80,271	4,855,712	138,958	4,897,247	41,535	4,841,006	▲ 56,241
7月	4,769,130	▲ 66,626	4,809,030	39,900	4,915,744	106,714	4,815,955	▲ 99,789
8月	4,625,684	43,069	4,717,304	91,621	4,975,254	257,949	4,877,732	▲ 97,522
9月	4,524,990	▲ 32,795	4,769,608	244,618	4,728,068	▲ 41,540	4,741,044	12,976
10月	4,927,423	139,320	4,847,134	▲ 80,289	4,820,315	▲ 26,818	4,859,028	38,713
11月	4,520,553	▲ 259,866	4,850,492	329,939	4,803,742	▲ 46,750	4,761,481	▲ 42,261
12月	4,842,095	▲ 84,220	4,810,906	▲ 31,189	4,819,906	9,001	4,878,831	58,924
1月	4,385,490	▲ 298,130	4,774,041	388,551	4,567,067	▲ 206,974		
2月	4,301,310	▲ 267,285	4,295,086	▲ 6,224	4,506,447	211,361		
3月	5,087,139	196,009	5,280,278	193,139	5,160,240	▲ 120,038		

# 協会けんぽ秋田支部月報（令和5年12月）

## 6. 加入者1人当たり医療費

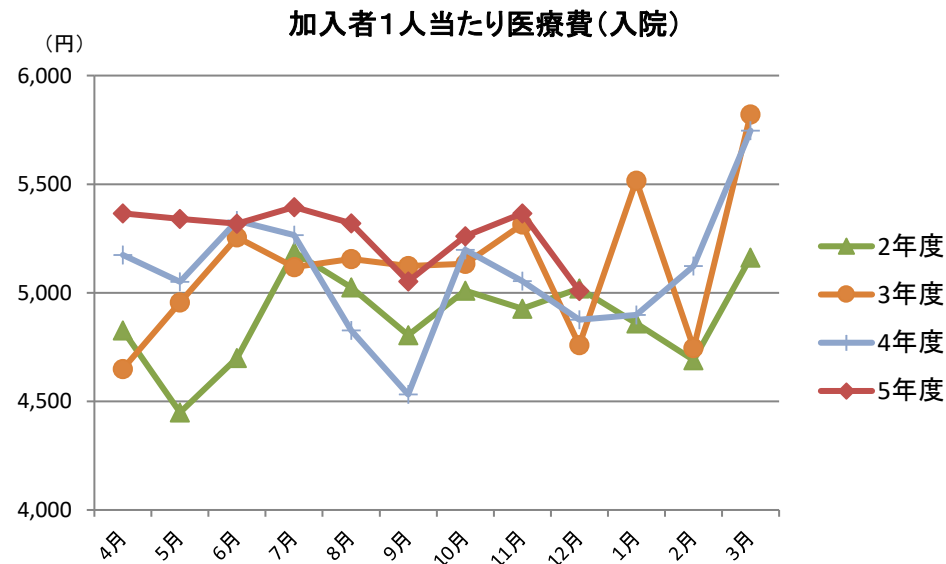
令和5年12月末における秋田支部の加入者1人当たり医療費は、19,502円（対前年同月差+604円）となっており、前年同期より増加しております。  
内訳は、入院が5,008円（同+133円）、入院外が12,597円（同+402円）、歯科が1,897円（同+70円）となっています。

単位：円



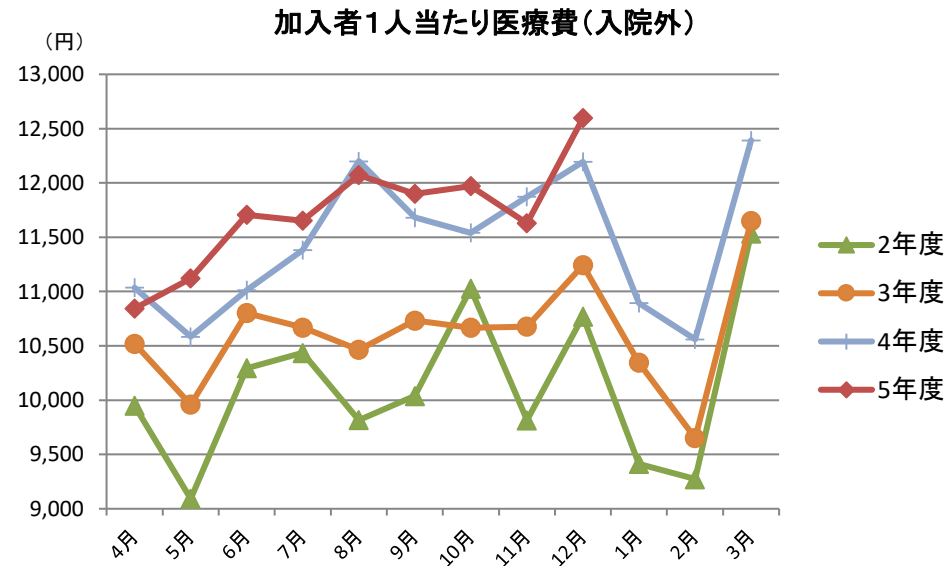
	2年度		3年度		4年度		5年度	
		前年同月差		前年同月差		前年同月差		前年同月差
4月	16,472	▲ 349	16,981	509	18,033	1,052	18,035	2
5月	15,116	▲ 951	16,600	1,484	17,326	726	18,213	887
6月	16,861	206	17,948	1,087	18,300	352	18,954	654
7月	17,460	65	17,629	169	18,563	934	18,882	319
8月	16,569	141	17,341	772	18,776	1,434	19,126	351
9月	16,603	342	17,617	1,014	17,978	361	18,710	731
10月	17,935	675	17,688	▲ 247	18,568	880	19,072	503
11月	16,453	▲ 693	17,777	1,324	18,686	909	18,773	87
12月	17,663	▲ 169	17,894	231	18,898	1,003	19,502	604
1月	15,875	▲ 994	17,481	1,606	17,488	7		
2月	15,619	▲ 826	16,051	432	17,420	1,370		
3月	18,693	980	19,418	726	20,170	752		

単位：円



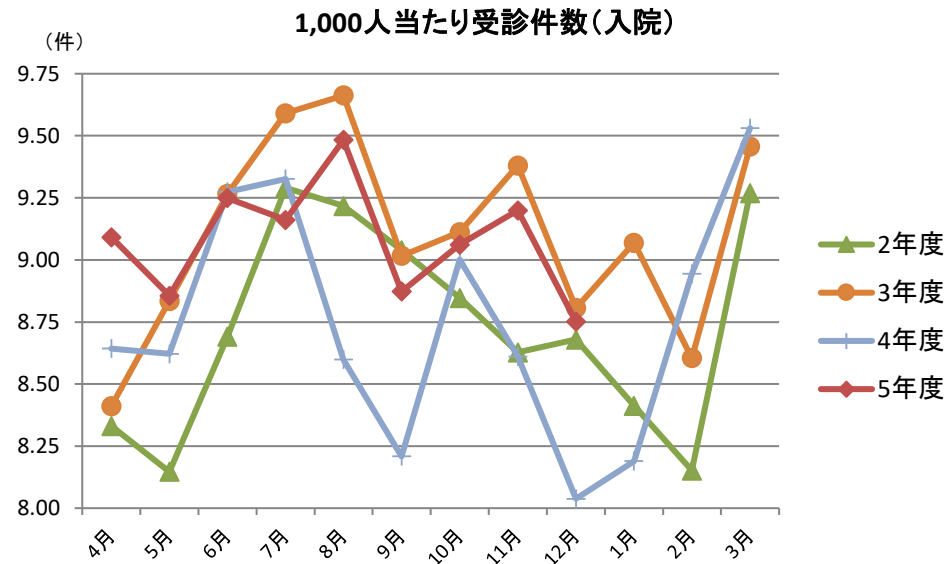
	2年度		3年度		4年度		5年度	
		前年同月差		前年同月差		前年同月差		前年同月差
4月	4,826	109	4,650	▲ 176	5,174	525	5,366	192
5月	4,449	▲ 384	4,955	506	5,051	96	5,340	289
6月	4,700	▲ 375	5,255	555	5,332	77	5,318	▲ 15
7月	5,187	162	5,118	▲ 69	5,266	148	5,395	129
8月	5,025	13	5,156	131	4,828	▲ 328	5,319	492
9月	4,804	54	5,124	320	4,532	▲ 592	5,052	520
10月	5,010	86	5,133	123	5,198	65	5,260	62
11月	4,928	▲ 194	5,314	387	5,054	▲ 260	5,365	311
12月	5,020	▲ 76	4,759	▲ 261	4,875	116	5,008	133
1月	4,859	89	5,516	657	4,899	▲ 617		
2月	4,689	▲ 249	4,745	56	5,123	378		
3月	5,162	137	5,821	659	5,746	▲ 75		

# 協会けんぽ秋田支部月報（令和5年12月）



単位：円

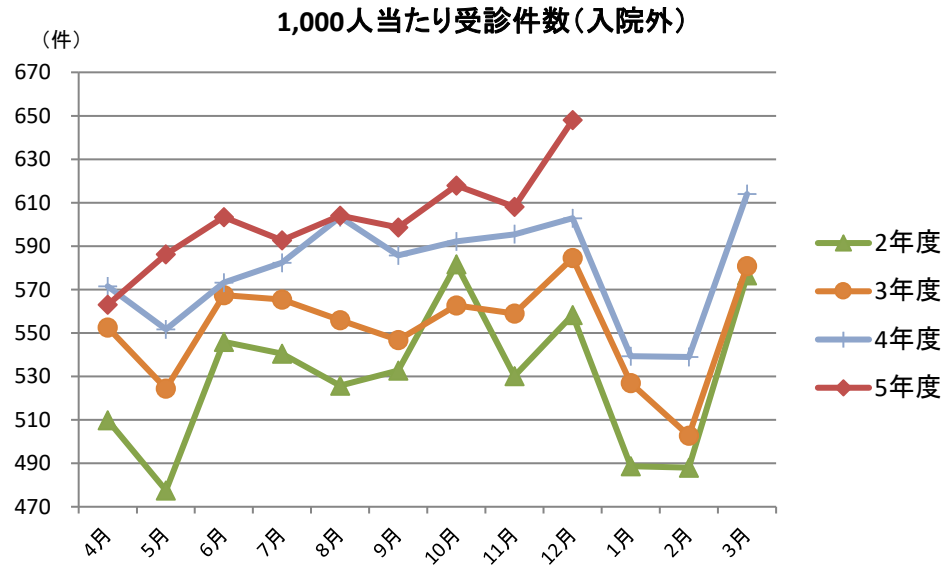
月	2年度		3年度		4年度		5年度	
	前年同月差	前年同月差	前年同月差	前年同月差	前年同月差	前年同月差	前年同月差	
4月	9,948	▲ 495	10,520	572	11,035	515	10,844	▲ 191
5月	9,092	▲ 589	9,958	867	10,583	625	11,120	537
6月	10,294	458	10,802	508	11,012	210	11,707	695
7月	10,434	▲ 119	10,668	234	11,381	713	11,654	272
8月	9,815	23	10,463	648	12,200	1,736	12,073	▲ 127
9月	10,038	125	10,733	695	11,681	948	11,901	220
10月	11,025	400	10,667	▲ 358	11,542	875	11,972	430
11月	9,815	▲ 508	10,676	862	11,874	1,197	11,630	▲ 244
12月	10,770	▲ 236	11,243	473	12,195	953	12,597	402
1月	9,414	▲ 1,071	10,344	930	10,893	548		
2月	9,272	▲ 554	9,650	378	10,560	910		
3月	11,534	749	11,648	114	12,393	745		



単位：件

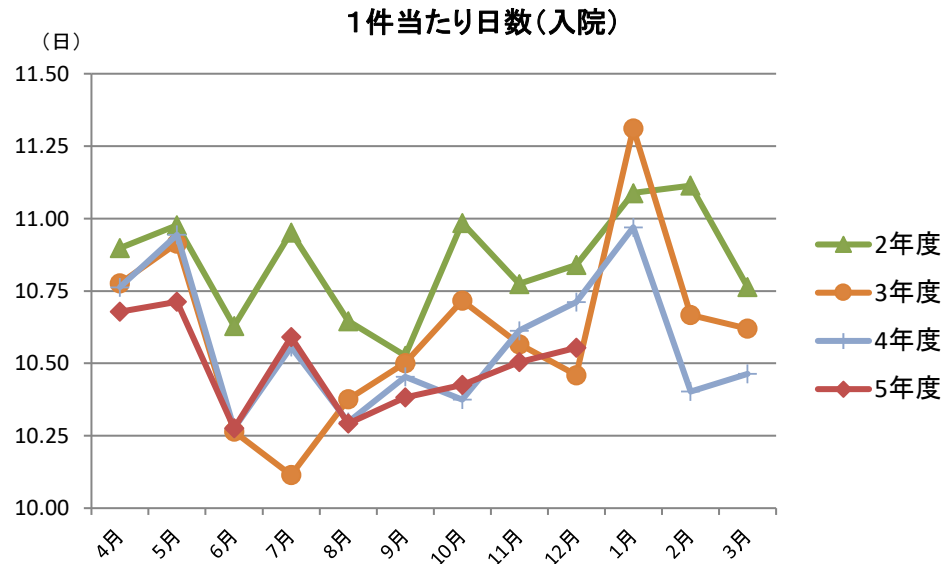
月	2年度		3年度		4年度		5年度	
	前年同月差	前年同月差	前年同月差	前年同月差	前年同月差	前年同月差	前年同月差	
4月	8.33	▲ 0.65	8.41	0.08	8.64	0.23	9.09	0.45
5月	8.15	▲ 1.00	8.83	0.69	8.62	▲ 0.21	8.86	0.23
6月	8.69	▲ 0.75	9.27	0.57	9.27	0.01	9.25	▲ 0.02
7月	9.29	▲ 0.65	9.59	0.30	9.33	▲ 0.26	9.16	▲ 0.17
8月	9.22	▲ 0.54	9.66	0.45	8.60	▲ 1.06	9.48	0.88
9月	9.04	▲ 0.36	9.02	▲ 0.02	8.21	▲ 0.81	8.87	0.66
10月	8.85	▲ 0.76	9.11	0.27	9.00	▲ 0.11	9.06	0.06
11月	8.63	▲ 0.92	9.38	0.75	8.61	▲ 0.77	9.20	0.59
12月	8.68	▲ 0.77	8.81	0.13	8.04	▲ 0.77	8.75	0.71
1月	8.41	▲ 0.46	9.07	0.66	8.19	▲ 0.88		
2月	8.15	▲ 1.27	8.60	0.45	8.94	0.34		
3月	9.27	0.10	9.46	0.19	9.53	0.07		

# 協会けんぽ秋田支部月報（令和5年12月）



単位：件

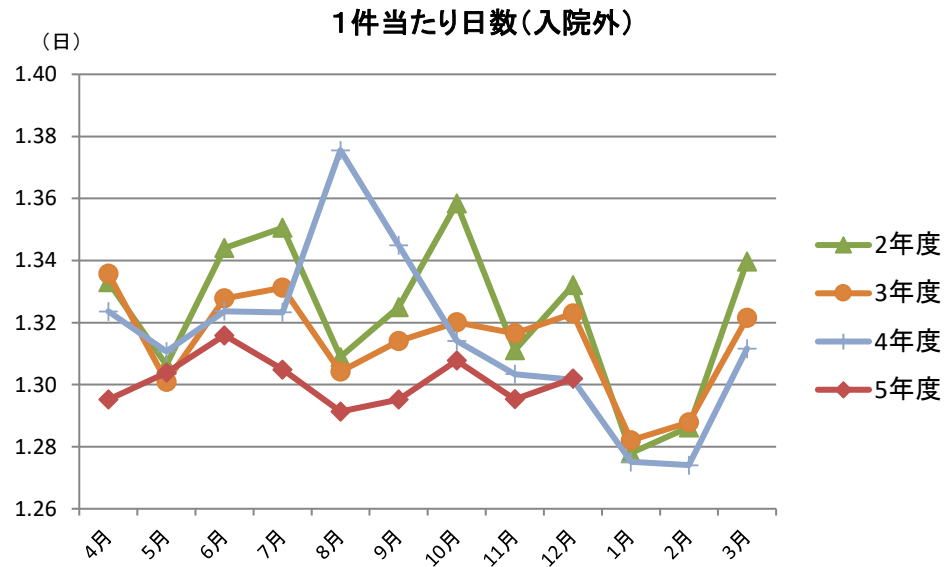
	2年度		3年度		4年度		5年度	
		前年同月差		前年同月差		前年同月差		前年同月差
4月	509.82	▲ 53.90	552.54	42.72	571.44	18.90	562.94	▲ 8.50
5月	477.50	▲ 63.57	524.44	46.94	551.68	27.23	586.25	34.57
6月	545.97	▲ 7.25	567.49	21.51	573.18	5.69	603.40	30.22
7月	540.56	▲ 25.40	565.32	24.76	582.33	17.00	592.73	10.40
8月	525.73	▲ 21.32	555.94	30.21	603.34	47.40	604.05	0.70
9月	532.73	▲ 10.79	546.73	13.99	585.70	38.98	598.60	12.90
10月	581.59	9.14	562.68	▲ 18.91	592.13	29.45	617.95	25.83
11月	530.09	▲ 37.07	558.92	28.83	595.46	36.54	608.11	12.65
12月	558.31	▲ 39.73	584.45	26.14	602.84	18.39	648.00	45.16
1月	488.73	▲ 70.38	526.99	38.26	539.28	12.29		
2月	488.04	▲ 54.77	502.75	14.71	538.95	36.20		
3月	576.49	9.30	580.81	4.32	613.97	33.17		



単位：日

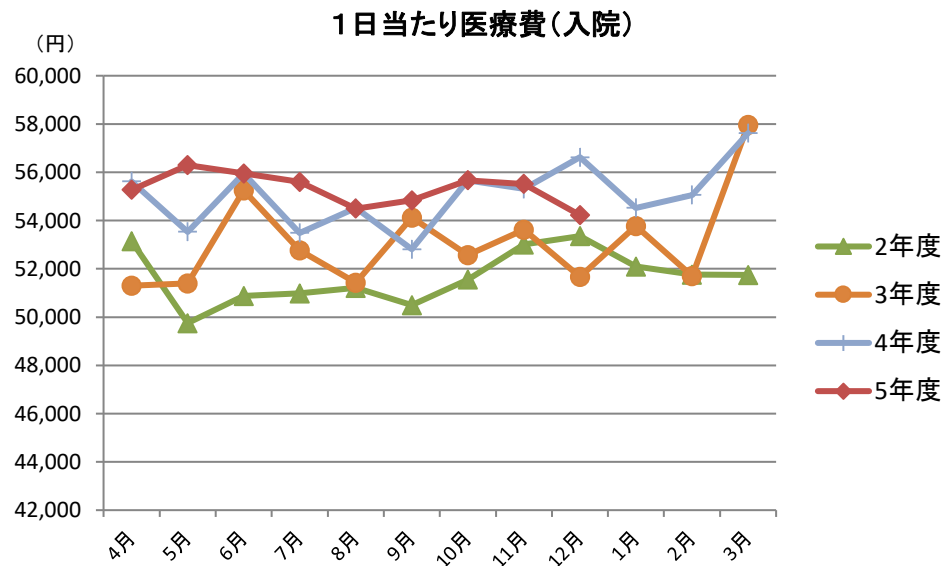
	2年度		3年度		4年度		5年度	
		前年同月差		前年同月差		前年同月差		前年同月差
4月	10.90	▲ 0.31	10.78	▲ 0.12	10.76	▲ 0.01	10.68	▲ 0.08
5月	10.98	▲ 0.39	10.91	▲ 0.06	10.94	0.03	10.71	▲ 0.23
6月	10.63	▲ 0.35	10.26	▲ 0.36	10.28	0.01	10.28	0.00
7月	10.95	0.17	10.11	▲ 0.84	10.56	0.44	10.59	0.04
8月	10.65	▲ 0.11	10.38	▲ 0.27	10.30	▲ 0.08	10.29	▲ 0.00
9月	10.53	▲ 0.22	10.50	▲ 0.03	10.45	▲ 0.05	10.38	▲ 0.07
10月	10.99	0.32	10.72	▲ 0.27	10.37	▲ 0.34	10.43	0.05
11月	10.77	▲ 0.06	10.57	▲ 0.21	10.61	0.05	10.50	▲ 0.11
12月	10.84	▲ 0.35	10.46	▲ 0.38	10.71	0.25	10.55	▲ 0.16
1月	11.09	▲ 0.20	11.31	0.22	10.97	▲ 0.34		
2月	11.11	0.44	10.67	▲ 0.45	10.40	▲ 0.26		
3月	10.76	▲ 0.04	10.62	▲ 0.14	10.46	▲ 0.16		

# 協会けんぽ秋田支部月報（令和5年12月）



単位：日

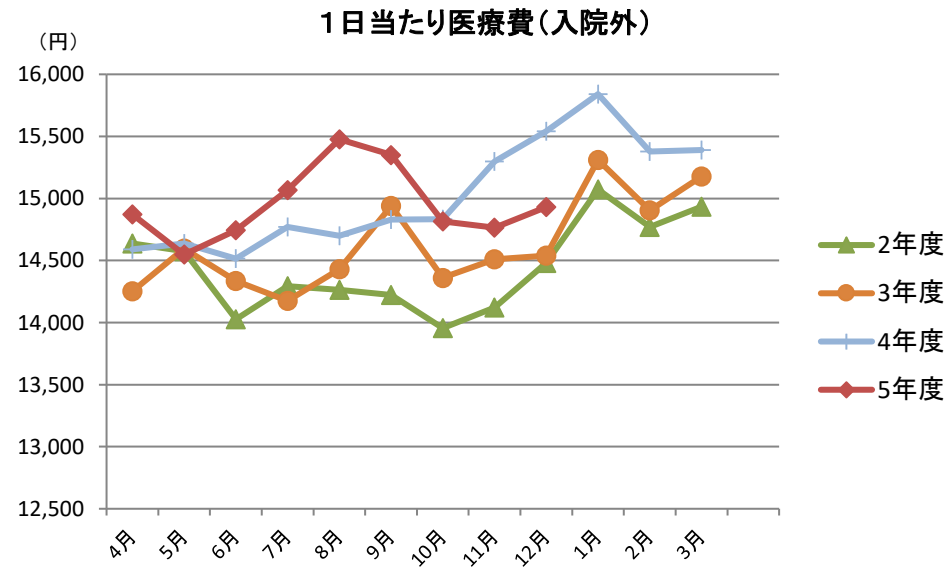
	2年度		3年度		4年度		5年度	
		前年同月差		前年同月差		前年同月差		前年同月差
4月	1.33	▲ 0.03	1.34	0.00	1.32	▲ 0.01	1.30	▲ 0.03
5月	1.31	▲ 0.02	1.30	▲ 0.01	1.31	0.01	1.30	▲ 0.01
6月	1.34	0.00	1.33	▲ 0.02	1.32	▲ 0.00	1.32	▲ 0.01
7月	1.35	▲ 0.02	1.33	▲ 0.02	1.32	▲ 0.01	1.30	▲ 0.02
8月	1.31	▲ 0.02	1.30	▲ 0.00	1.38	0.07	1.29	▲ 0.08
9月	1.32	▲ 0.01	1.31	▲ 0.01	1.34	0.03	1.30	▲ 0.05
10月	1.36	▲ 0.01	1.32	▲ 0.04	1.31	▲ 0.01	1.31	▲ 0.01
11月	1.31	▲ 0.03	1.32	0.01	1.30	▲ 0.01	1.30	▲ 0.01
12月	1.33	▲ 0.01	1.32	▲ 0.01	1.30	▲ 0.02	1.30	0.00
1月	1.28	▲ 0.04	1.28	0.00	1.28	▲ 0.01		
2月	1.29	▲ 0.04	1.29	0.00	1.27	▲ 0.01		
3月	1.34	0.01	1.32	▲ 0.02	1.31	▲ 0.01		



単位：円

	2年度		3年度		4年度		5年度	
		前年同月差		前年同月差		前年同月差		前年同月差
4月	53,153	6,274	51,301	▲ 1,851	55,623	4,322	55,272	▲ 351
5月	49,752	3,309	51,391	1,639	53,536	2,144	56,296	2,760
6月	50,878	1,902	55,256	4,377	55,957	702	55,950	▲ 7
7月	50,981	4,103	52,762	1,782	53,490	728	55,598	2,108
8月	51,207	3,413	51,428	220	54,522	3,094	54,496	▲ 26
9月	50,490	3,458	54,117	3,627	52,812	▲ 1,305	54,841	2,030
10月	51,555	3,508	52,569	1,014	55,666	3,097	55,671	5
11月	53,009	3,499	53,618	609	55,309	1,691	55,519	210
12月	53,355	5,159	51,672	▲ 1,682	56,627	4,954	54,224	▲ 2,402
1月	52,091	4,456	53,769	1,678	54,527	758		
2月	51,759	2,677	51,699	▲ 61	55,062	3,363		
3月	51,742	1,021	57,965	6,224	57,622	▲ 344		

# 協会けんぽ秋田支部月報（令和5年12月）

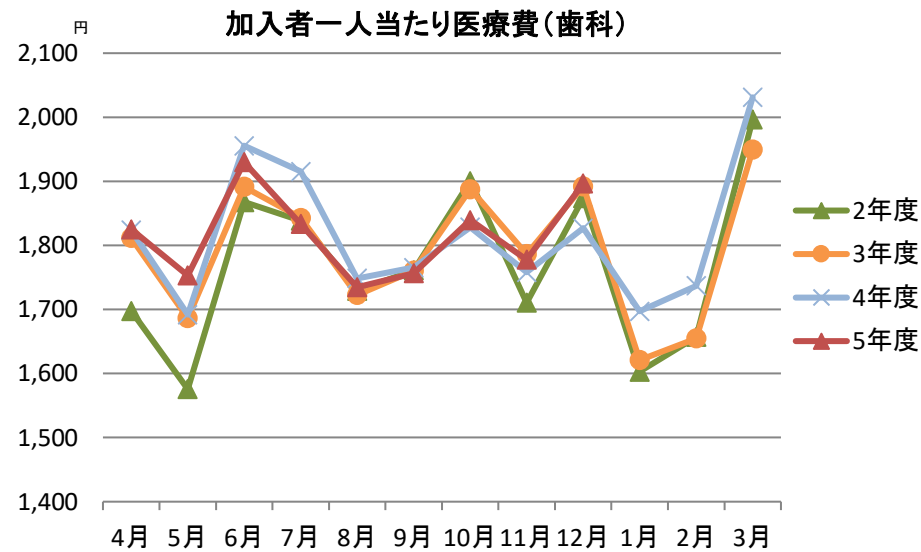


単位：円

	2年度		3年度		4年度		5年度	
		前年同月差		前年同月差		前年同月差		前年同月差
4月	14,638	1,024	14,253	▲ 385	14,589	336	14,872	283
5月	14,575	1,087	14,596	21	14,637	41	14,548	▲ 89
6月	14,028	792	14,336	308	14,515	179	14,744	229
7月	14,292	707	14,175	▲ 117	14,770	595	15,067	297
8月	14,264	842	14,431	167	14,700	269	15,477	777
9月	14,221	572	14,940	718	14,829	▲ 111	15,350	521
10月	13,955	408	14,360	405	14,833	473	14,815	▲ 18
11月	14,122	598	14,509	387	15,298	790	14,764	▲ 534
12月	14,481	805	14,541	60	15,542	1,001	14,931	▲ 611
1月	15,072	828	15,310	238	15,841	531		
2月	14,771	1,091	14,905	134	15,379	474		
3月	14,933	664	15,176	242	15,389	213		

(注1) 医療費は、社会保険診療報酬支払基金審査分（入院、入院外、歯科、調剤）に係るものである

(注2) 健康保険法第3条第2項被保険者に係る分は含まれていない

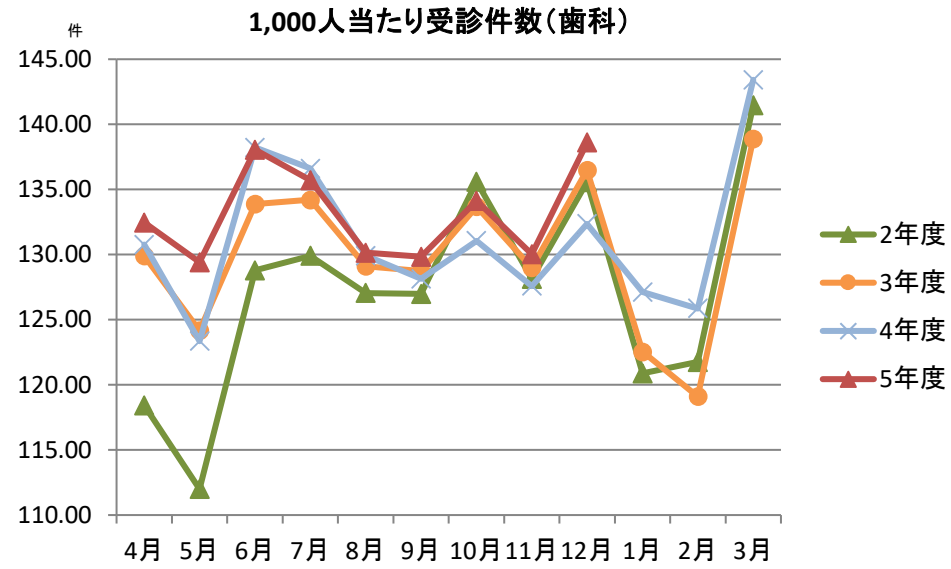


単位：円

	2年度		3年度		4年度		5年度	
		前年同月差		前年同月差		前年同月差		前年同月差
4月	1,698	37	1,812	114	1,824	12	1,825	2
5月	1,576	22	1,686	111	1,692	5	1,753	61
6月	1,868	123	1,891	24	1,955	64	1,930	▲ 26
7月	1,839	23	1,843	4	1,915	72	1,833	▲ 82
8月	1,729	106	1,723	▲ 7	1,748	26	1,735	▲ 14
9月	1,761	164	1,761	▲ 0	1,765	5	1,757	▲ 9
10月	1,900	189	1,888	▲ 13	1,828	▲ 59	1,840	11
11月	1,710	9	1,787	76	1,758	▲ 28	1,778	20
12月	1,874	142	1,892	18	1,827	▲ 66	1,897	70
1月	1,603	▲ 11	1,621	18	1,697	76		
2月	1,657	▲ 22	1,655	▲ 2	1,737	82		
3月	1,997	94	1,949	▲ 48	2,031	82		

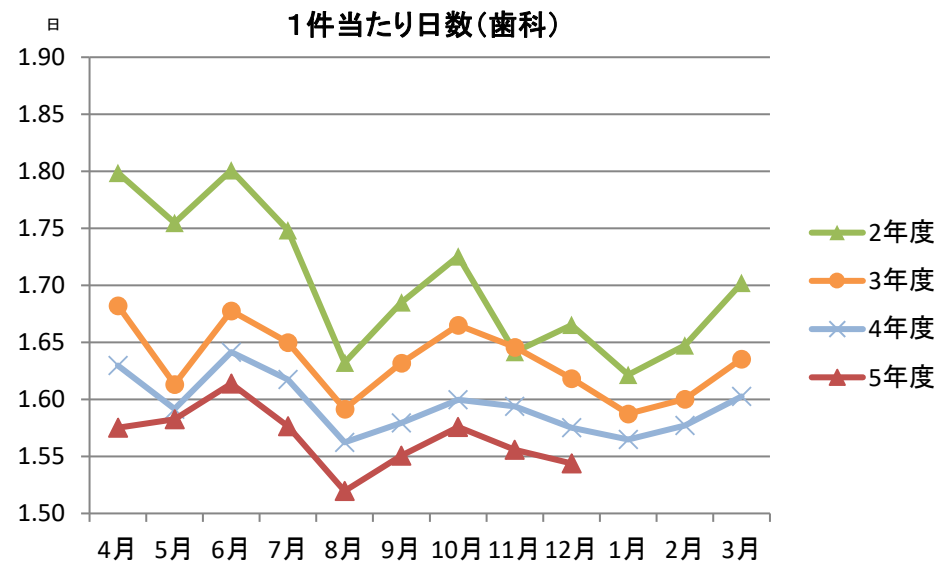


# 協会けんぽ秋田支部月報（令和5年12月）



単位: 件

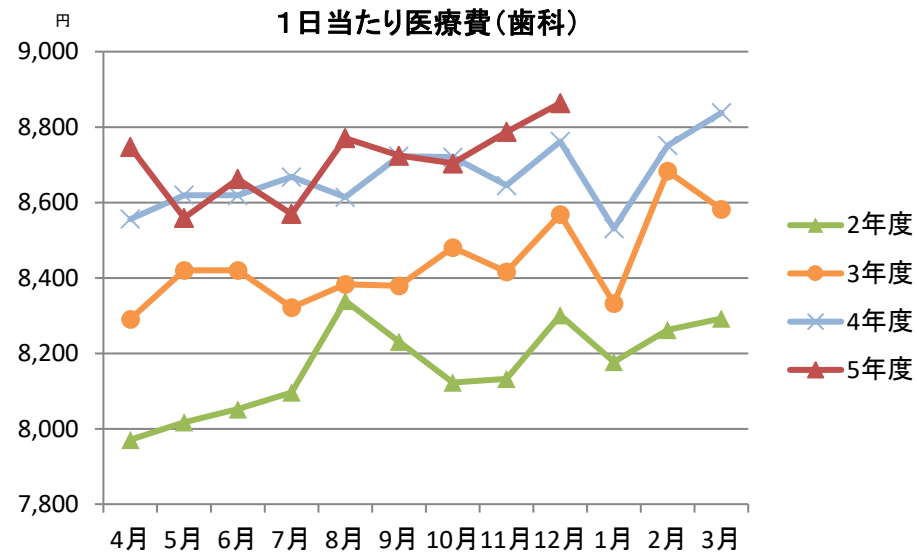
	2年度		3年度		4年度		5年度	
		前年同月差		前年同月差		前年同月差		前年同月差
4月	118.43	▲ 7.40	129.91	11.48	130.77	0.87	132.46	1.69
5月	112.00	▲ 8.83	124.16	12.16	123.35	▲ 0.81	129.42	6.07
6月	128.79	▲ 2.81	133.89	5.10	138.22	4.32	138.06	▲ 0.16
7月	129.91	▲ 5.30	134.21	4.30	136.61	2.40	135.72	▲ 0.89
8月	127.06	▲ 1.37	129.10	2.05	129.92	0.82	130.15	0.23
9月	126.98	5.72	128.75	1.76	128.14	▲ 0.61	129.85	1.71
10月	135.60	9.52	133.68	▲ 1.92	131.07	▲ 2.61	134.14	3.07
11月	128.13	2.21	128.99	0.86	127.59	▲ 1.40	130.03	2.44
12月	135.56	5.69	136.49	0.92	132.36	▲ 4.13	138.60	6.24
1月	120.87	▲ 4.46	122.54	1.67	127.11	4.57		
2月	121.76	▲ 5.33	119.10	▲ 2.65	125.87	6.76		
3月	141.48	4.18	138.90	▲ 2.58	143.42	4.52		



単位: 日

	2年度		3年度		4年度		5年度	
		前年同月差		前年同月差		前年同月差		前年同月差
4月	1.80	0.05	1.68	▲ 0.12	1.63	▲ 0.05	1.58	▲ 0.05
5月	1.75	0.04	1.61	▲ 0.14	1.59	▲ 0.02	1.58	▲ 0.01
6月	1.80	0.07	1.68	▲ 0.12	1.64	▲ 0.04	1.61	▲ 0.03
7月	1.75	▲ 0.03	1.65	▲ 0.10	1.62	▲ 0.03	1.58	▲ 0.04
8月	1.63	▲ 0.02	1.59	▲ 0.04	1.56	▲ 0.03	1.52	▲ 0.04
9月	1.68	▲ 0.01	1.63	▲ 0.05	1.58	▲ 0.05	1.55	▲ 0.03
10月	1.73	▲ 0.02	1.67	▲ 0.06	1.60	▲ 0.07	1.58	▲ 0.02
11月	1.64	▲ 0.08	1.65	0.00	1.59	▲ 0.05	1.56	▲ 0.04
12月	1.67	▲ 0.04	1.62	▲ 0.05	1.58	▲ 0.04	1.54	▲ 0.03
1月	1.62	▲ 0.06	1.59	▲ 0.03	1.56	▲ 0.02		
2月	1.65	▲ 0.06	1.60	▲ 0.05	1.58	▲ 0.02		
3月	1.70	▲ 0.05	1.64	▲ 0.07	1.60	▲ 0.03		

# 協会けんぽ秋田支部月報（令和5年12月）



単位：円

	2年度		3年度		4年度		5年度	
		前年同月差		前年同月差		前年同月差		前年同月差
4月	7,971	432	8,290	320	8,556	266	8,747	191
5月	8,018	511	8,420	403	8,619	199	8,559	▲ 60
6月	8,052	377	8,420	368	8,619	199	8,662	44
7月	8,096	526	8,322	226	8,668	346	8,569	▲ 98
8月	8,339	693	8,383	44	8,614	231	8,771	157
9月	8,230	467	8,379	149	8,723	343	8,724	1
10月	8,123	348	8,481	358	8,720	240	8,704	▲ 17
11月	8,133	295	8,416	283	8,645	229	8,787	142
12月	8,301	472	8,568	267	8,762	194	8,863	102
1月	8,178	516	8,333	155	8,531	198		
2月	8,262	501	8,683	421	8,751	68		
3月	8,293	368	8,582	289	8,838	256		

(注1) 医療費は、社会保険診療報酬支払基金審査分（入院、入院外、歯科、調剤）に係るものである

(注2) 健康保険法第3条第2項被保険者に係る分は含まれていない