

協会けんぽ **愛知支部内**

名古屋駅前

保健指導が受けられます。

無料

お一人様
約30分

名古屋駅から直結した協会けんぽ愛知支部で受けることができます。

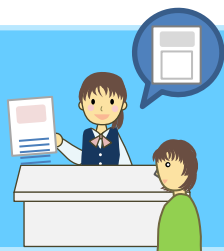
お電話でご予約下さい

会社内で保健指導を受けることができない方

保健指導利用券をお持ちのご家族様

協会けんぽ愛知支部内での保健指導をご希望の方

Check



あなたの健診結果をチェックしてみませんか。

保健師・管理栄養士がサポートいたします！

来所いただいた方には **特典** があります **先着順**

特典1

骨の健康度を
測定いたします。

特典2

血管年齢を
測定いたします。

特典3

肌年齢を
測定いたします。

※イベント等で機器を使用することがございます。ご予約の際に事前にご確認ください。

ACCESS MAP



住所

協会けんぽ 愛知支部

〒450-6363 名古屋市中村区名駅1-1-1

JPタワー名古屋 23階(1階 名古屋中央郵便局)

最寄駅/JR名古屋駅、地下鉄東山線・桜通線 名古屋駅

※駐車場はございませんので、公共交通機関のご利用をお願いいたします。

連絡先
(保健グループ)

TEL 052-856-1482

営業時間

8時30分から17時15分まで
(土・日・祝 12月29日から1月3日を除く)

保健指導
受付時間

平日8時30分から16時30分まで



全国健康保険協会 愛知支部
協会けんぽ

名古屋駅から協会けんぽ愛知支部までのご案内

駅構内から



①金の時計台の前のエスカレーターを上って左へ進み、右の扉から屋外へ



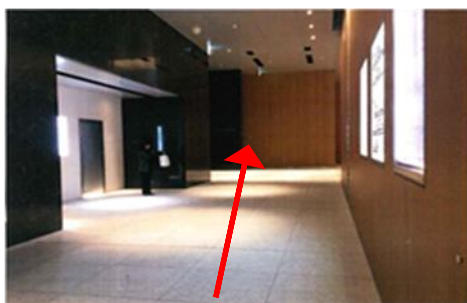
②左に進んで「JRゲートタワー」に入り、そのまますすんで「JPタワー」へ



③JPタワーに入り、右手にシャチのオブジェを見ながら右側のエスカレーター奥の通路を右へ



1階右下にシャチ



④左のエレベーターを通り過ぎ、つきあたり左の自動ドアへ



⑤自動ドアを抜けオフィス専用エリアに入る



⑥エスカレーター乗り口付近にある右から2番目の23-31階用エレベーターで23階へ

地上から



①桜通口を出て、左側にあるエスカレーターを上り、「JRゲートタワー」入口へ



②「JRゲートタワー」に入ってまっすぐ進み「JPタワー」へ

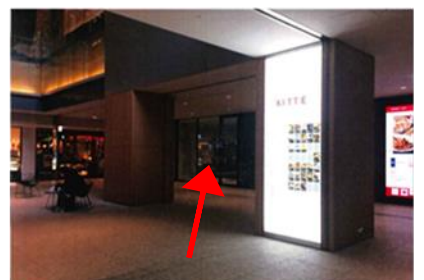
地下から



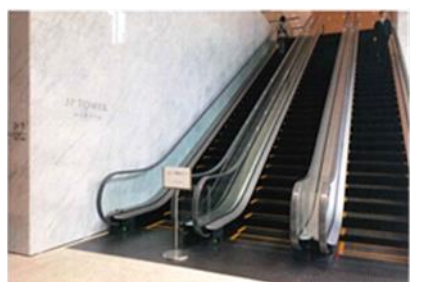
①案内表示を頼りに10番出口を目指して進む(写真は東山線中改札口付近)



②10番出口の黄色い看板を左へ進み、「KITTE」の方向へ進む



③「KITTE」に入ってまっすぐ進み、自動ドアを抜けエスカレーターを上る



④エスカレーターでさらに2階まで上り、JPタワーオフィスロビーへ

《23階案内図》

部屋番号2303-2の扉から入り保健グループへお電話下さい。

協会けんぽ受付

電話 来客用入口



⑦受付を通り越し、上記来客用入口から入り保健グループへ内線電話で「保健指導の予約をしている〇〇です。」とお申し出ください。