

安城市 × 協会けんぽ「健康宣言」 Wチャレンジ 実施中！



Wチャレンジとは… 協会けんぽ愛知支部と自治体が健康宣言、健康経営の推進を双方で行うことにより、職場での健康意識を高め、継続的な健康づくりを目的としています。

安城市では協会けんぽの健康宣言に参加された市内事業所を「健康づくりチャレンジ宣言事業所」として認定し、事業所の健康づくりを応援しています。

安城市でご用意している健康づくり支援メニューをぜひご活用ください！

… Wチャレンジの流れ …

協会けんぽ愛知支部に
「健康宣言書」を提出

選択した
取組みを実施

取組結果報告書を
提出

翌年度の
取組みへ

健康宣言チャレンジ
認定証を交付

安城市・協会けんぽ愛知支部
ホームページで事業所名紹介
(希望事業所のみ)



年度末に協会けんぽ
から各事業所へ
取組結果報告書を発送

優秀な取り組みを行った
事業所を協会けんぽにて
表彰 (9月頃)

協会けんぽにご提出された健康宣言書及び取組結果報告書は安城市と内容を共有いたします

職場に「健康づくりの輪」を広げてみませんか？

「各種測定結果がきっかけになった」と利用者から大好評です！

健康関連資材貸出

閉庁日含む7日間の
貸出が可能です (応相談)

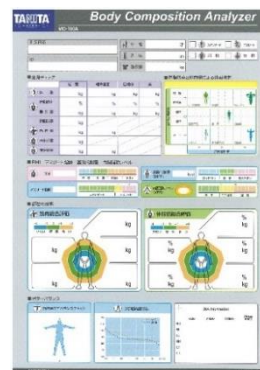
貸出品 体組成計・血管年齢計・脳年齢計・
骨強度計・SATシステムなど

方法 7日前までに借用申請書兼承諾書を
提出してください。

費用 無料



体組成計



健康メニューをご活用ください！

● 健康関連機材を用いた健康測定会 出張します

各種測定機器で測定した結果を自身の「健康」を考えるきっかけにしてみませんか？測定、結果説明、健康相談など保健師、管理栄養士が行います。



脳年齢計



血管年齢計

● あんじょう健康マイレージ事業 **オススメ!!**



事業の詳細
はこちらへ

健康診断、体重測定など健康づくりを実践してポイントを貯める事業です。紙シートもしくはアプリでポイントを貯めると、「あいち健康づくり応援カードまいか」がもらえたり、豪華賞品があたる抽選に参加することができます。

対象 安城市在住・在勤・在学の方

期間 来年3月2日まで期間内いつでもスタートできます

iPhone版



android版



● まちかど講座 **出張します**



目安 1テーマ45分（講話時間短縮可）
日時は応相談

保健師、管理栄養士、歯科衛生士が職場に出向いて健康についてのお話をします。従業員向けの健康講話などにぜひご活用ください。

SAT
システム

● カラダいきいき栄養相談

実物大のフードモデルから、料理を選んで乗せるだけ！
SATシステムを使って栄養バランスのチェックをしてみませんか？



場所 安城市保健センター

日程 広報あんじょう・市公式ウェブサイトでご確認ください。



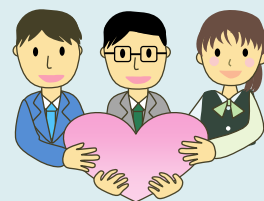
● 家族のためのこころホッと相談日

「最近、元気がなくて、なんだか様子が違う。
不眠・食欲不振・イライラといった状態が見られ、様子がおかしい。」
そんなご家族いませんか。
「どのように接したらいいの？」とお悩みの方へ、
臨床心理士・公認心理師が秘密厳守で相談に応じます。



場所 安城市保健センター

日程 広報あんじょう・市公式ウェブサイトでご確認ください。



「健康経営優良法人認定制度」

「健康宣言」をステップアップして、「健康経営優良法人」の認定を目指すことができます！

「健康経営優良法人」の認定を受けると？

健康経営優良法人認定の
ロゴマークをPRに
活用できる



健康経営優良法人
Health and productivity
ホワイト500



健康経営優良法人
Health and productivity



健康経営優良法人
Health and productivity
ブライト500



健康経営優良法人
Health and productivity

求人

取引先に

※「健康経営優良法人」は日本健康会議による認定制度です。認定要件等は、経済産業省ホームページをご覧ください。

安城市メニューのお申込・お問い合わせ先

〒446-0045 安城市横山町下毛賀知106-1

安城市保健センター

TEL : 0566-76-1133

FAX : 0566-77-1103