

協会けんぽ愛知支部で「健康宣言」された事業所様が**経営面でも応援!**

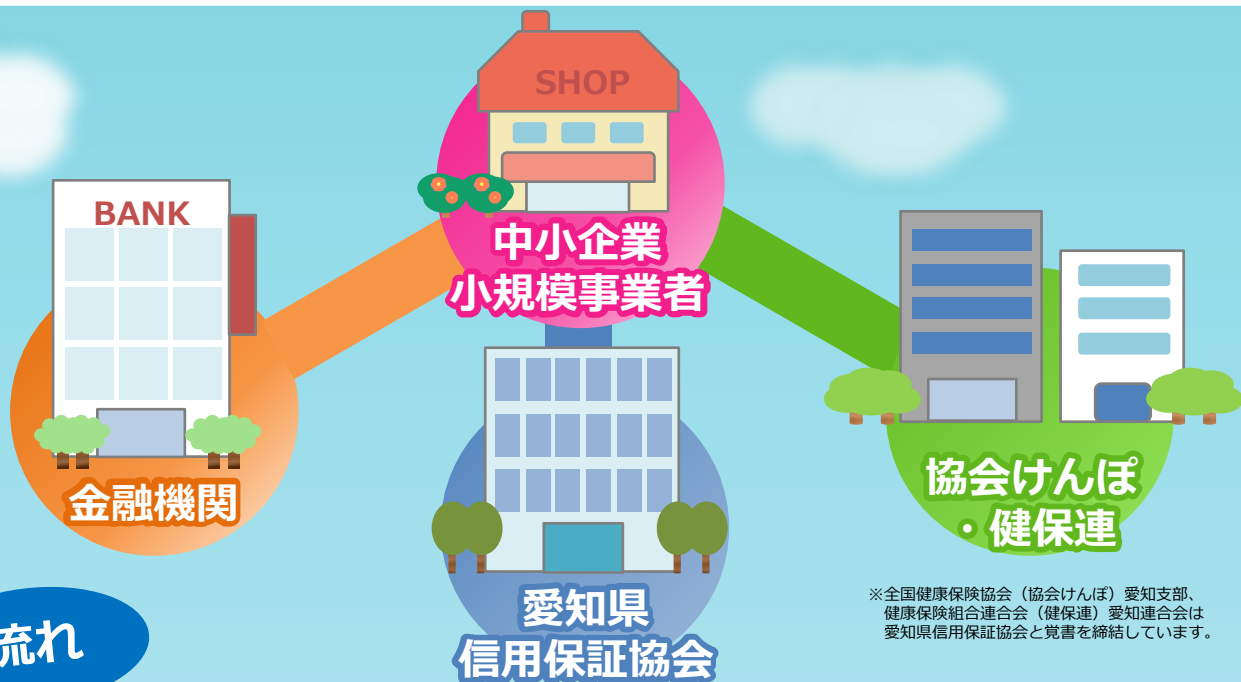
**あ い ち**

平成29年7月1日スタート!

略称「あいち健康宣言」

# 健康宣言応援保証

協会けんぽ愛知支部で「健康宣言」された事業所様が愛知県信用保証協会の保証付で  
金融機関からご融資を受けられる際、**保証料が最大10%割引**される制度です



※全国健康保険協会（協会けんぽ）愛知支部、健康保険組合連合会（健保連）愛知連合会は愛知県信用保証協会と覚書を締結しています。

## 流れ

「健康宣言」に  
エントリー



協会けんぽ  
または健保連から  
「健康宣言チャレンジ  
事業所」の認定証  
の発行を受ける



金融機関に  
融資の申込み

(愛知県信用保証協会  
に保証の申込み)

融資実行

## 信用保証協会とは？

### 公的な保証人

中小企業の皆さまが金融機関から事業資金を借入する際に「公的な保証人」となり、皆様の資金調達をサポートします。

### 県内中小企業の 約3割が利用

愛知県内の中小企業のうち約3割の企業にご利用いただいています。

### ニーズに応じた 資金調達が可能

創業資金から短期資金、手形割引や長期の設備資金等、多様なニーズにお応えします。

信用保証協会をご利用される際、金融機関への借入利息のほか、信用保証料をご負担いただくこととなります。保証料はお客様の財務状況に応じて原則として9つの料率区分に分かれています。（詳細は裏面をご参照ください）

## 健康宣言応援保証の概要

対象となるかた	次の要件を満たす中小企業・小規模事業者 (個人事業主のかたの場合は、青色申告で、確定申告書に複式簿記による記帳に基づいて作成した貸借対照表の添付が必要となります。) ① 常時使用する従業員数が5名以上であるかた ② 直近決算において債務超過でないかた ③ 所属する健康保険の保険者等(協会けんぽまたは健保連)から、「健康宣言チャレンジ事業所」の認定証の交付を受けているかた																				
保証限度額	2億8,000万円																				
保証期間	無担保保証の場合 10年以内 有担保保証の場合 15年以内																				
貸付利率	金融機関所定金利																				
資金使途	運転資金および設備資金																				
貸付形式	証書貸付																				
返済方法	均等分割返済																				
保証料率	<table border="1"> <thead> <tr> <th>料金区分</th> <th>1</th> <th>2</th> <th>3</th> <th>4</th> <th>5</th> <th>6</th> <th>7</th> <th>8</th> <th>9</th> </tr> </thead> <tbody> <tr> <td>保証料率</td> <td>1.83</td> <td>1.67</td> <td>1.49</td> <td>1.33</td> <td>1.12</td> <td>0.91</td> <td>0.74</td> <td>0.57</td> <td>0.40</td> </tr> </tbody> </table> <p>(注)有担保の場合は、保証料率を上記料率から0.10%割引きます。</p>	料金区分	1	2	3	4	5	6	7	8	9	保証料率	1.83	1.67	1.49	1.33	1.12	0.91	0.74	0.57	0.40
料金区分	1	2	3	4	5	6	7	8	9												
保証料率	1.83	1.67	1.49	1.33	1.12	0.91	0.74	0.57	0.40												
担保	原則として、不要です。																				
連帯保証人	原則として、法人代表者以外不要です。																				
取扱期間	平成29年7月1日～平成30年3月31日 (同日までに信用保証協会に保証申込受付されていることが必要です。)																				
必要書類	信用保証委託申込書、信用保証委託契約書、印鑑証明書、個人情報の取扱いに関する同意書、確定申告・決算書(写し)2期分、「健康宣言チャレンジ事業所」の認定証(写し)、その他必要書類																				

(注)保証申込みは金融機関からとなります。

なお、金融機関および信用保証協会の審査によりご希望に添えない場合もございますので、あらかじめご了承ください。