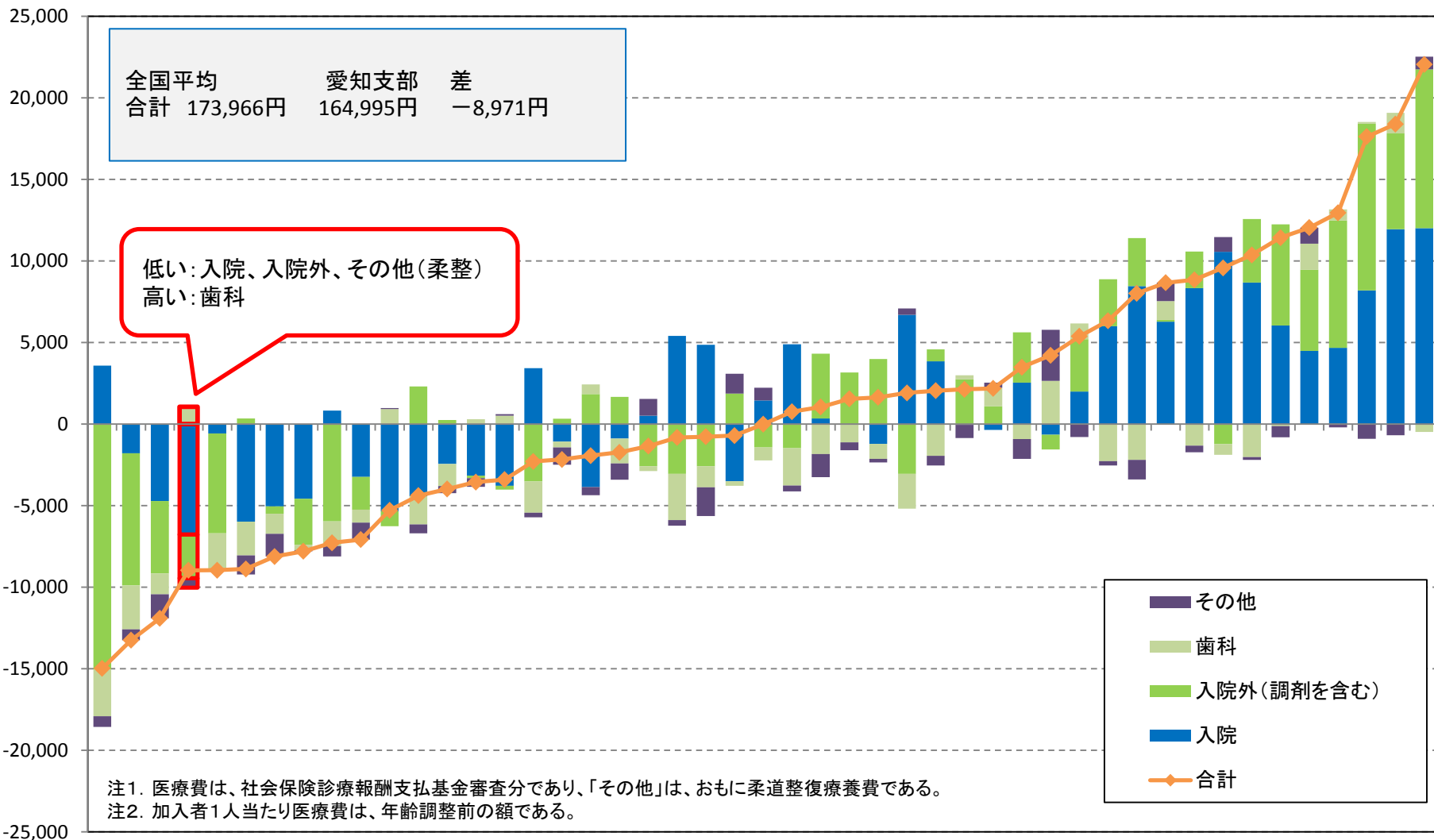


# 協会けんぽ愛知支部の健康宣言事業

# 平成27年度 協会けんぽ愛知支部医療費の状況①

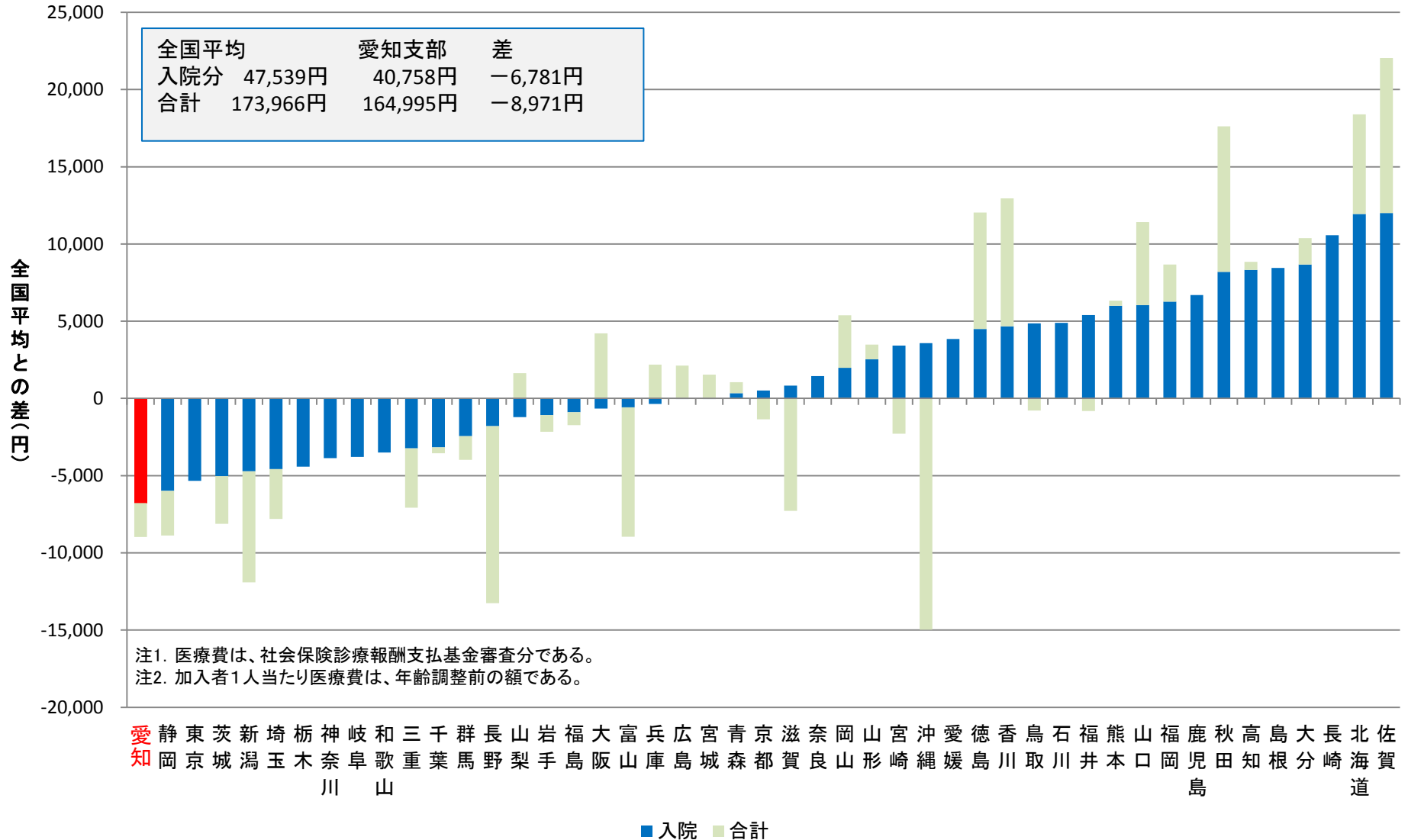
## 都道府県支部別 加入者1人当たり医療費の状況(全国平均との差)



沖長新愛富静茨埼滋三東栃群千岐宮岩神福京福鳥和奈石青宮山鹿愛広兵山大岡熊島福高長大山徳香秋北佐  
 縄野潟知山岡城玉賀重京木馬葉阜崎手奈島都井取歌良川森城梨児媛島庫形阪山本根岡知崎分口島川田海賀  
 川 山 島

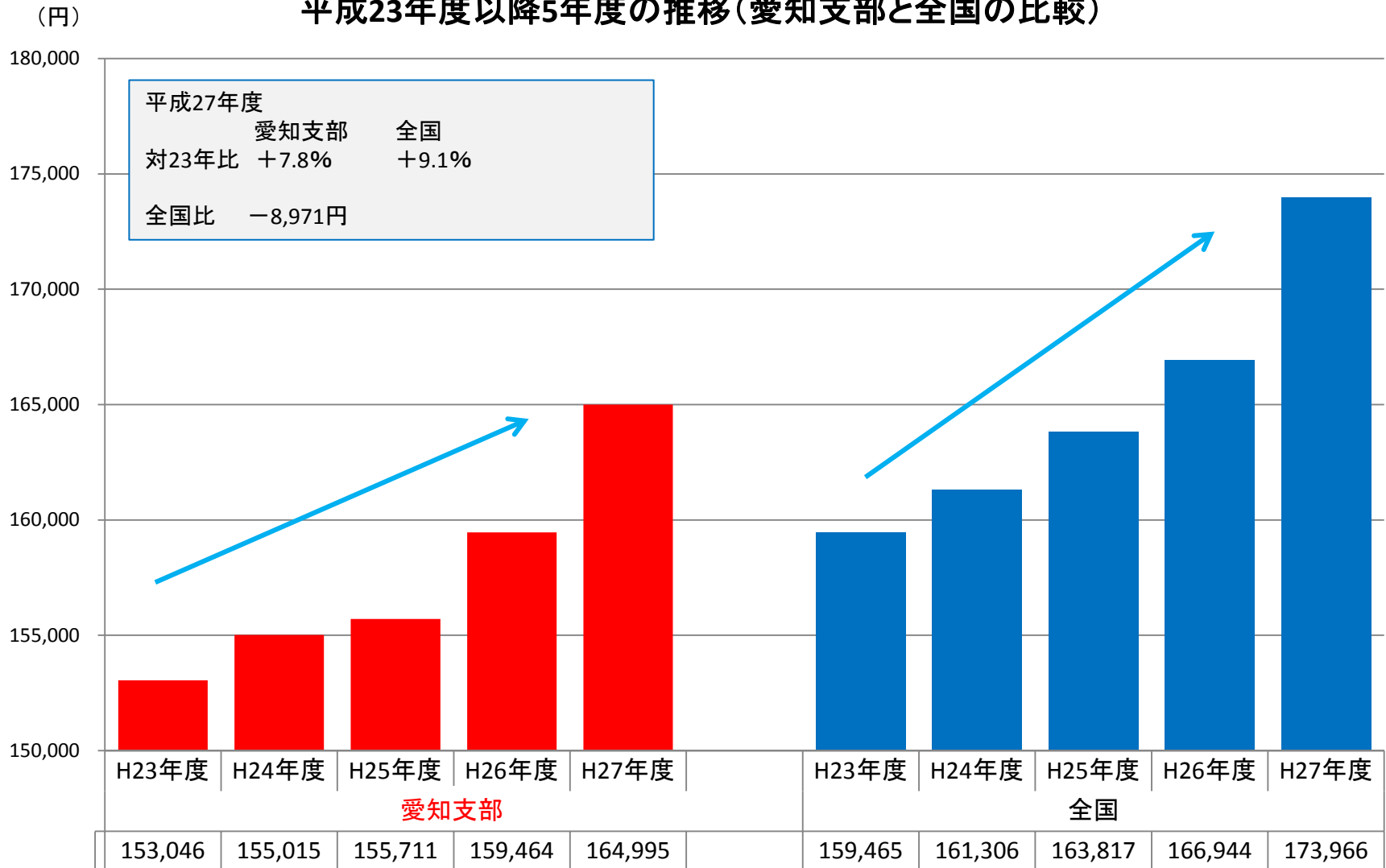
# 平成27年度 協会けんぽ愛知支部医療費の状況②

## 都道府県支部別入院分加入者1人当たり医療費の状況 (全国平均との差)



# 一人当たり医療費の推移

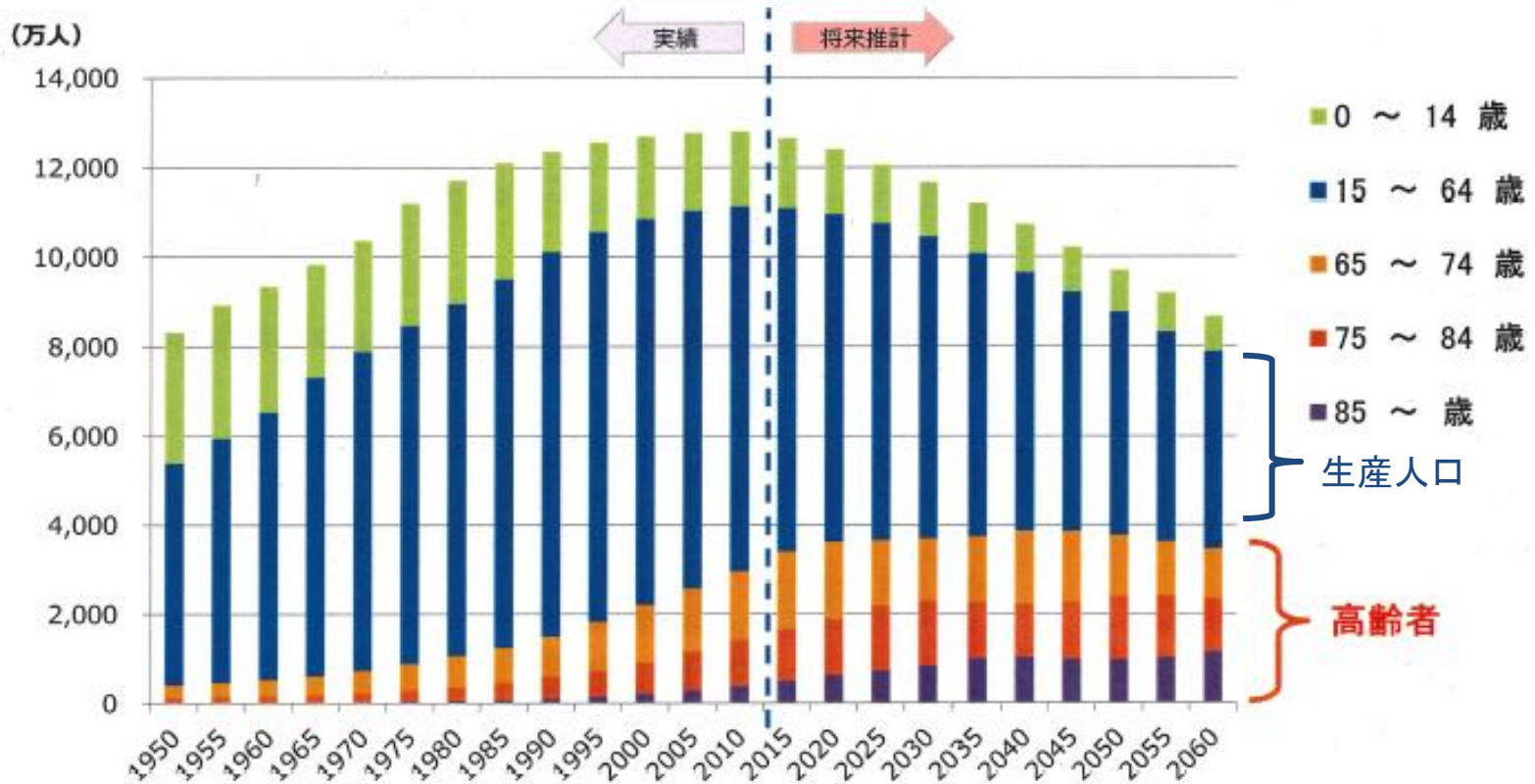
平成23年度以降5年度の推移(愛知支部と全国の比較)



→全国と比較して伸びは低いものの年々増加している。

# 日本の人口構造

日本は世界一の長寿国。高齢化率においても世界最高水準で、2050年には65歳以上の人口は40%近くになる見込み。少子高齢化が進展し、15～64歳の生産人口が減少する中で、高齢者の人口比率は今後拡大していく見通し。

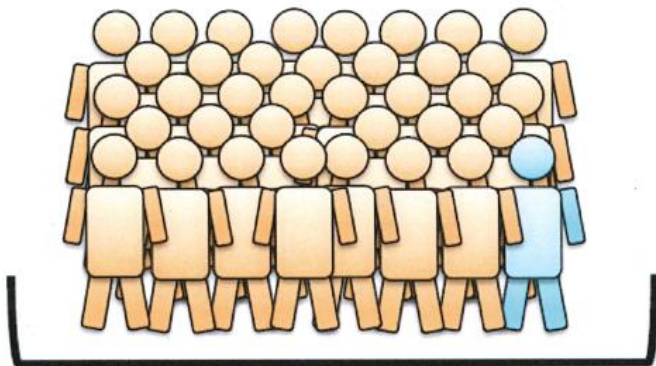


(出典) 国立社会保障・人口問題研究所「日本の将来推計人口（平成24年1月推計）」、総務省「人口推計」

→労働力の減少により経済活動の停滞が懸念される。

# 従業員の健康度悪化に対する中小小規模事業所の課題

大規模事業所



中小小規模事業所

≡協会けんぽ加入事業所の  
約8割



通常



健康度悪化



一人の従業員の  
健康度悪化に伴う  
相対的な影響度



しかし、中小小規模事業所においては、従業員の健康度を改善するための経営資源は限定的。

## 「健康経営」

社員の健康＝重要な経営資源と捉え、  
社員の健康増進に積極的に取り組む経営手法。

※「健康経営」は、NPO法人健康経営研究会の登録商標。

メリット

生産性  
向上

リクルート  
効果

社内外の  
イメージ  
アップ

## 中小企業こそ健康経営の時代。

限られた人員の中、病気等で大切な社員を失ってしまうことは、会社へ多大な影響を及ぼすことになる。

# 協会けんぽ愛知支部の「健康宣言」

## 健康経営したいけど、何から始めれば…？

健康づくりを始めるための**フォーマット**として  
**「健康宣言」**の活用を促す。

まずは、会社ぐるみで  
社員の健康づくりに  
取り組むことを  
「宣言する」ところから

## 「健康宣言」の3要件

- 1 健診を全社員受診
- 2 法令を順守
- 3 貴社の取り組み項目を選ぶ

※平成29年度より健康保険組合連合会愛知  
連合会も同一スキームで実施

The image shows a sample of the 'Health Declaration Form' (健康宣言書) used by the Aichi Branch of the Association of Health Insurance Cooperatives (協会けんぽ). The form is titled '健康宣言書' and includes instructions to fill out the items below and return it by fax. It features a checklist for mandatory items: '健診を全社員受診' (Health check for all employees) and '法令を順守' (Compliance with laws). Below these are 15 numbered boxes for selecting specific health management initiatives, such as '社員の家族の健康づくりに取り組みます' (Engage in health management for employees' families) and '社員の健康課題の把握と必要な対策の検討を行います' (Identify health issues and consider necessary measures). The form also includes fields for the declaration date, representative name, company name, and contact information. A note at the bottom indicates that the form is available on the Aichi Branch homepage and that users should check for updates.

健康宣言書

■下記の項目にご記入の上、FAXにてご応募ください

宣言して取り組みます

健診を全社員受診 (この項目は必須です)  
【40歳以上で、協会けんぽの生活習慣病予防健診以外を実施している場合は、健診データを提供します】

法令を順守 (この項目は必須です)  
【過去1年間および取り組み開始中、社員の健康管理に関連する法令について重大な違反をしません(自主申告)】

3つ以上選んでチェックしてください。

社員の家族の健康づくりに取り組みます  1

社員の健康課題の把握と必要な対策の検討を行います  2  3  4

健康経営の実践に向けて環境を整えます  5  6  7

社員の心と身体の健康づくりに取り組みます  8  9  10  11  12  13  14

その他  15 にチェックをし、15で詳細をご記入ください  15

宣言日 平成 年 月 日 役職名 氏名 代表者

事業所名 健康保険証の記号

健康づくりご担当者様お名前 電話番号

愛知支部ホームページでの掲載を希望しない  
※ホームページで、健康宣言をされた事業所名を掲載します。掲載を希望しない場合に限りチェックをお願いします。 >>>

FAXにて送信ください FAX 052-856-1491

全国健康保険協会 愛知支部



# 「健康宣言」取り組み項目の紹介(抜粋)

## 社員の健康課題の把握と必要な対策

- ・ 会社で健診を予約し全員受診
- ・ ストレスチェックの実施



Check

## 健康経営の実践に向けた環境づくり

- ・ 過重労働の防止（ノー残業デーや有休取得目標を決める）
- ・ コミュニケーション促進（あいさつ推進、サークル活動）
- ・ 社内表彰制度（社員全員が健康目標を決め、取組み優秀者を表彰）

## 社員の心と身体の健康づくり

- ・ 食生活の改善（ヘルシー弁当導入、社内食堂のメニュー見直し）
- ・ 運動機会の促進（階段利用の推奨、ラジオ体操）
- ・ タバコ対策（敷地内禁煙、喫煙所から椅子を撤去）



## 協会けんぽを活用した取り組み

- ・ 奥様にも健診プロジェクト（受診勧奨のお手紙を扶養ご家族様へ送付）
- ・ フットサル大会（事業所対抗。年1回開催。）
- ・ 名鉄ハイキングへの参加（年2回開催）
- ・ セミナーへの参加（6月28日 健康経営セミナー開催）

※ その他、がん対策セミナー等も開催予定



# 「健康宣言」取り組みの流れ

取り組み内容を  
「健康宣言書」に  
記入して提出

できることから  
チャレンジ♪

取り組みを実施

事業主様・担当者様の  
リーダーシップが成功の鍵！

年度末に報告

翌年度の  
取り組みへ

※手続きなしで更新！

健康宣言チャレンジ  
認定証を交付

愛知支部ホームページで  
事業所名紹介（希望事業所のみ）

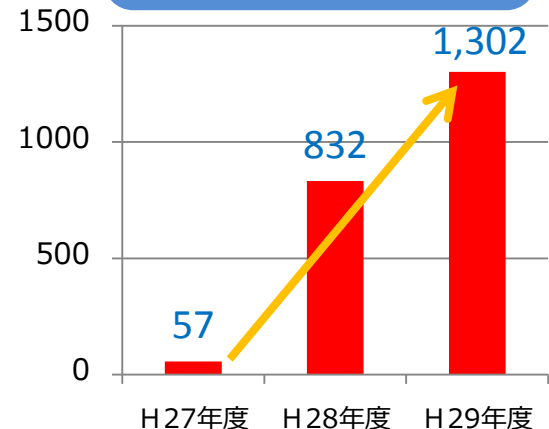


優秀な事業所を  
「健康取組優良事業所」  
として表彰



協会けんぽ愛知支部では  
「健康宣言」参加事業所様を募集  
し、取り組みをサポート！

健康宣言事業所数



(5月31日時点)

# 日本健康会議

- ◆ 経済界・医療関係団体・自治体のリーダーが手を携え、健康寿命の延伸とともに医療費の適正化を図ることを目的として、自治体や企業、保険者における先進的な予防・健康づくりの取組を全国に広げるため、民間主導の活動体である「日本健康会議」を2015年7月10日に発足。
- ◆ 自治体や企業・保険者における先進的な取組を横展開するため、2020年までの数値目標（KPI）を入れた「健康なまち・職場づくり宣言2020」を採択。
- ◆ この目標を着実に達成するため、
  - ①取組ごとにワーキンググループを設置し、厚労省・経産省も協力して具体的な推進方策を検討し、ボトルネックの解消や好事例の拡大を行う。
  - ②「日本健康会議ポータルサイト」を開設し、例えば、地域別や業界別などの形で取組状況を「見える化」し、競争を促す。

## 「健康なまち・職場づくり宣言2020」宣言内容

- 宣言1** 予防・健康づくりについて、一般住民を対象としたインセンティブを推進する自治体を800市町村以上とする。
- 宣言2** かかりつけ医等と連携して生活習慣病の重症化予防に取り組む自治体を800市町村、広域連合を24団体以上とする。その際、糖尿病対策推進協議会等の活用を図る。
- 宣言3** 予防・健康づくりに向けて47都道府県の保険者協議会すべてが、地域と職域が連携した予防に関する活動を実施する。
- 宣言4** 健保組合等保険者と連携して健康経営に取り組む企業を500社以上とする。
- 宣言5** 協会けんぽ等保険者のサポートを得て健康宣言等に取り組む企業を1万社以上とする。
- 宣言6** 加入者自身の健康・医療情報を本人に分かりやすく提供する保険者を原則100%とする。その際、情報通信技術（ICT）等の活用を図る。
- 宣言7** 予防・健康づくりの企画・実施を提供する事業者の質・量の向上のため、認証・評価の仕組みの構築も視野に、保険者からの推薦等一定の基準を満たすヘルスケア事業者を100社以上とする。
- 宣言8** 品質確保・安定供給を国に求めつつ、すべての保険者が後発医療品の利用勧奨など、使用割合を高める取り組みを行う。



日本健康会議の様子

(日本健康会議提出資料)

# 「健康宣言」取り組みサポートツール

高血圧や糖尿病などの生活習慣病リスクがある人や治療が必要な人の割合をレーダーチャートで示します。また、経年変化ではリスク保有者割合の増減を確認します。

 **従業員のリスク保有状況を見てみましょう**

状態・順位:各リスク保有割合の平均値

貴社の状態	同業種順位
	154位 同業種300事業所


リスク保有状況	貴社割合
腹囲リスク	29.3 %
血圧リスク	34.7 %
血糖リスク	14.7 %
脂質リスク	18.7 %
リスクの重なり状況	貴社割合
リスク4つ	2.7 %
リスク3つ	17.3 %
リスク2つ	24.0 %

※H27年度の健診結果より表示  
※割合の分母は、健診を受けた従業員数

健康宣言項目⑨-1

**食生活の改善**

中小企業でもできる健康経営

 この三幸土木株式会社様の取り組みは「第5回健康寿命のぼそー！アワード」を受賞されました。

健康寿命のぼそー！アワードとは、厚生労働省が生活習慣病の予防の啓発などに関し優れた取組を行っている企業・団体・自治体を表彰する制度です。



**みんなで継続!**



99999999 ○△運動株式会社 事業主様  
業種 17 道路貨物運送業

～ 安定した経営は従業員の健康づくりから～  
**ヘルスアップ通信簿**  
2016年度



**グラフ、チャート、  
数値で見える化!**

全国健康保険協会 愛知支部  
協会けんぽ



**健康宣言  
好事例集**  
～ 職場の健康づくりハンドブック～

社員の健康を重要な経営資源と捉え、積極的に社員の健康づくりを行う「健康経営。」に取り組む企業が増え、広がりを見せています。この好事例集では、すでに健康宣言に参加し、「健康経営。」に取り組んでいる企業様の事例を紹介しています。紹介させていただいた事例を参考に、貴社にあった職場の健康づくりを「健康宣言」してください。

※「健康経営」はNPO法人健康経営研究会の登録商標です。

全国健康保険協会 愛知支部  
協会けんぽ

○一人ごとの健診結果や医療費のデータを事業所ごとの傾向としてまとめ、同業他社との順位が比較できる通信簿を作成。  
平成28年11月に11,534社に送付  
(被保険者20名以上の事業所)

○すでに健康宣言に参加し、社員の健康づくりに取り組んでいる企業様を紹介する好事例集を作成し、6月中に配布開始予定。

# 健康宣言Wチャレンジ宣言(自治体との連携)

平成28年度より新たな取り組みとして、大府市「企業チャレンジ」と連携した「Wチャレンジ宣言」事業をスタート。

(健康宣言の取り組み項目に大府市の健康づくり事業を組み込み)

全国健康保険協会 愛知支部 取り組み項目一覧表	
<p>次の一歩、一歩のちから、貴社で取り組む健康づくりをさらに上げ、宣言「Wチャレンジ宣言」のチャレンジに、ぜひしてください。</p> <p><b>社員の健康づくりの取り組み</b></p> <p>① 健康診断の受診率向上</p> <p>② 健康診断の受診率向上</p> <p>③ ストレスチェックの実施</p> <p>④ 健康診断の受診率向上</p> <p>⑤ 健康診断の受診率向上</p> <p>⑥ 健康診断の受診率向上</p> <p>⑦ 健康診断の受診率向上</p> <p>⑧ 健康診断の受診率向上</p> <p>⑨ 健康診断の受診率向上</p> <p>⑩ 健康診断の受診率向上</p>	
<p><b>社員の健康づくりの促進</b></p> <p>① 健康診断の受診率向上</p> <p>② 健康診断の受診率向上</p> <p>③ ストレスチェックの実施</p> <p>④ 健康診断の受診率向上</p> <p>⑤ 健康診断の受診率向上</p> <p>⑥ 健康診断の受診率向上</p> <p>⑦ 健康診断の受診率向上</p> <p>⑧ 健康診断の受診率向上</p> <p>⑨ 健康診断の受診率向上</p> <p>⑩ 健康診断の受診率向上</p>	
<p><b>社員の健康づくりの促進</b></p> <p>① 健康診断の受診率向上</p> <p>② 健康診断の受診率向上</p> <p>③ ストレスチェックの実施</p> <p>④ 健康診断の受診率向上</p> <p>⑤ 健康診断の受診率向上</p> <p>⑥ 健康診断の受診率向上</p> <p>⑦ 健康診断の受診率向上</p> <p>⑧ 健康診断の受診率向上</p> <p>⑨ 健康診断の受診率向上</p> <p>⑩ 健康診断の受診率向上</p>	



大府市 取り組み項目一覧表	
<p><b>社員の健康づくりの促進</b></p> <p>① 健康診断の受診率向上</p> <p>② 健康診断の受診率向上</p> <p>③ ストレスチェックの実施</p> <p>④ 健康診断の受診率向上</p> <p>⑤ 健康診断の受診率向上</p> <p>⑥ 健康診断の受診率向上</p> <p>⑦ 健康診断の受診率向上</p> <p>⑧ 健康診断の受診率向上</p> <p>⑨ 健康診断の受診率向上</p> <p>⑩ 健康診断の受診率向上</p>	<p><b>大府市プラス項目</b></p> <p>① 市のがん検診の受診 (市民のみ・無料)</p> <p>② 出張検診等の活用によるこころの健康づくりの促進</p> <p>③ 健康づくりチャレンジ、いつでもチャレンジへの夜はくみでの計画的な参加</p> <p>④ 出張検診等の活用による、健康増進等に関する研修の実施</p> <p>⑤ ワーキングイベントへの企業 (家賃) での参加</p> <p>⑥ おおひら生乳売場のグループ活動連携</p> <p>⑦ 健康プラザのヘルスアップコースの活用連携 (市民のみ)</p> <p>⑧ 出張検診等の活用による、後立込等に関する研修の実施</p> <p>⑨ ワーキングイベントへの企業 (家賃) での参加</p> <p>⑩ おおひら生乳売場のグループ活動連携</p> <p>⑪ 「大府市秋の健康まつり」への参加 (10月17日~23日)</p> <p>⑫ 健康に関する出張検診の活用</p> <p>⑬ 健康増進の一助成</p>

## 29.1.29 企業チャレンジ優良事業所(2社) 共同表彰



左から：岡村市長、星和化成株式会社 嘉無木様、愛知金属工業株式会社 間瀬様、広瀬支部長

※津島市でも展開し、29.5.30共同表彰実施

# 「健康宣言」表彰制度のご紹介

## 表彰事業所特典

① ハローワークの求人広告へ【健康取組優良事業所】の表記（平成29年度）

② HPや広報誌等で優良事業所として紹介

③ スポーツクラブの利用優待（利用希望者のみ／平成29年度）

◆ アクトス

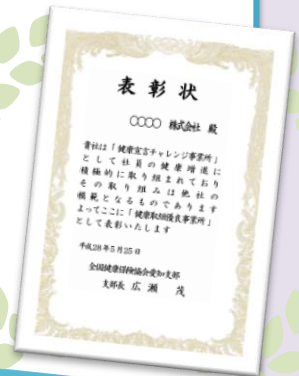
ビジター料金（一日利用）通常1回 4,000円 → **500円**に（1回限り）

◆ ルネサンス

施設利用の**1回招待券**を進呈 ※10枚セット（1枚で2名まで利用可能）

さらに！表彰事業所の中で 特に優秀な事業所様 は  
中小企業診断士による**無料出張経営診断**を実施

※ 愛知県中小企業診断士協会の会員が実施（希望事業所のみ）



健康取組優良事業所

※ 平成28年度「健康取組優良事業所」表彰は平成29年6月28日を予定

# 健康経営優良法人認定制度

経済産業省も健康経営を普及促進している。  
認定には、協会けんぽの「健康宣言」参加が必須！

## 健康経営を実践する会社を社会的に評価 「健康経営優良法人認定制度」

優良な健康経営を実践している会社を顕彰する制度がスタートしました！

協会けんぽ愛知支部の「健康宣言」は、「健康経営優良法人認定制度」の評価項目に沿った内容となっています。  
「健康宣言」をステップアップして、「健康経営優良法人認定」を目指してみませんか？

### 「健康経営優良法人」の認定を受けると？

健康経営優良法人認定のロゴマークが使用可能に



「健康優良企業」  
であることを  
社内・社外にアピールできる！

従業員に  
求人に  
取引先に

「健康経営優良法人認定制度」の認定要件等は、経済産業省ホームページをご覧ください。

[http://www.meti.go.jp/policy/mono\\_info\\_service/healthcare/kenkoukeiei\\_yuryohouzin.html](http://www.meti.go.jp/policy/mono_info_service/healthcare/kenkoukeiei_yuryohouzin.html)

健康経営優良法人

検索

# (参考)平成28年度表彰事業所一覽

2017

## 健康経営優良法人

### 中小規模 法人部門

- 千秋技研株式会社 (丹羽郡大口町)
- 三幸土木株式会社 (日進市)
- 株式会社高尾 (名古屋市中川区)
- 社会保険労務士法人 名南経営  
(名古屋市中村区)
- 株式会社ヘルスケアシステムズ  
(名古屋市中村区)
- 大有建設株式会社 (名古屋市中区)

### 大規模法人 部門

(ホワイト500)

- リゾートトラスト株式会社  
(名古屋市中区)

(順不同・敬称略)

平成28年度

## 健康取組優良事業所

### 金賞

- 大橋運輸株式会社 (瀬戸市)
- 産業振興株式会社 (東海市)  
名古屋事業所
- 三幸土木株式会社 (日進市)
- 千秋技研株式会社 (丹羽郡大口町)
- 株式会社 高尾 (名古屋市中川区)

(五十音順・敬称略)

### 銀賞

- |                      |                 |
|----------------------|-----------------|
| ● 有限会社 稲垣運輸          | ● 日本介護サービス株式会社  |
| ● サン・シールド株式会社        | ● 株式会社 ホニック     |
| ● 大有建設株式会社           | ● ゴムノイナキ工業株式会社  |
| ● 医療法人 中岡レディースクリニック  | ● 星和化成株式会社      |
| ● 株式会社 ヘルスケアシステムズ    | ● 豊橋鉄道株式会社      |
| ● 株式会社 オークローンマーケティング | ● 株式会社 バッファロー   |
| ● 師勝化成株式会社           | ● 株式会社 ヨシツヤストアー |
| ● 大洋鋼材株式会社           |                 |

(五十音順・敬称略)

※平成29年6月16日まで追加募集受付中