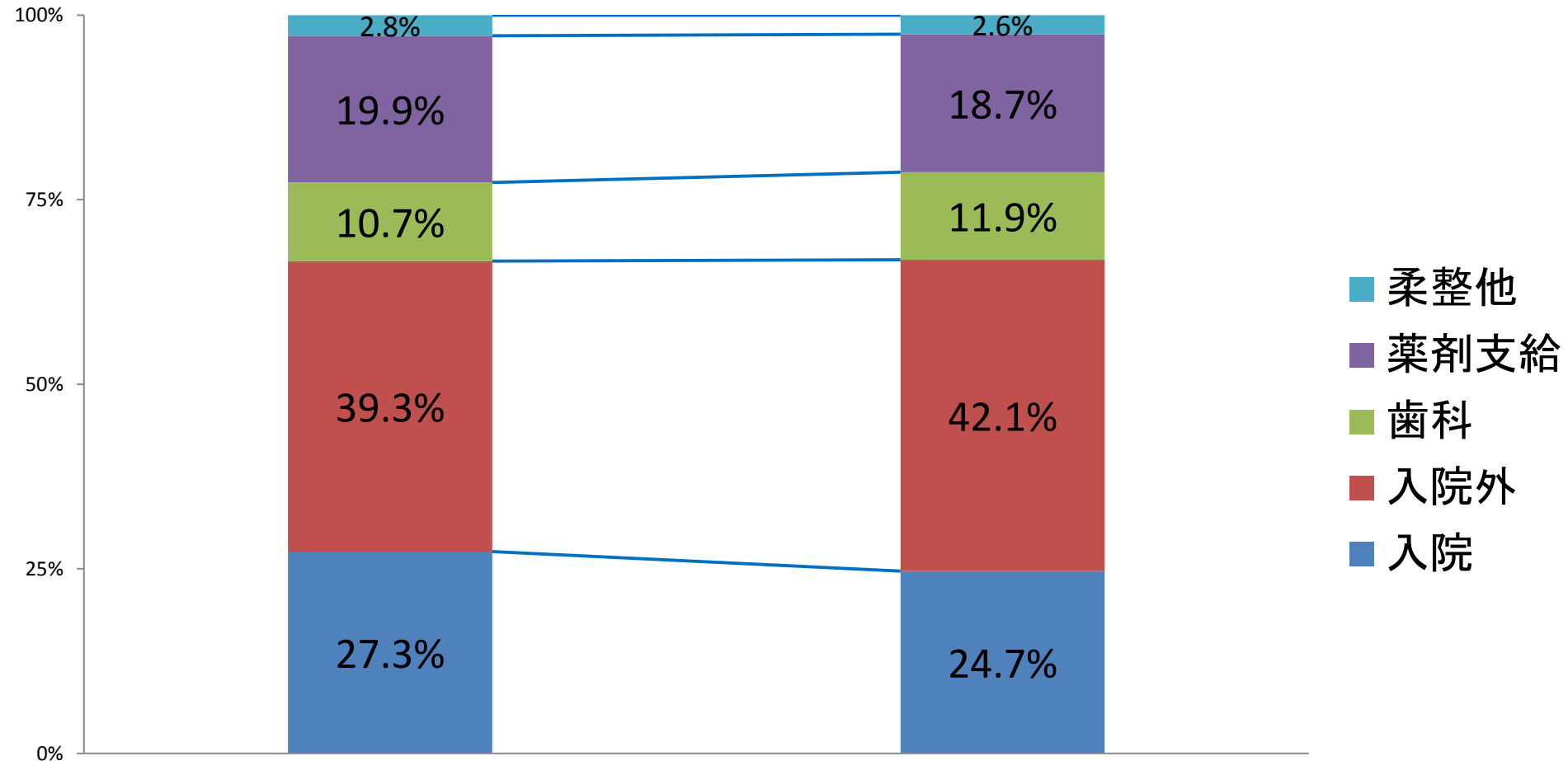


# 平成27年度 協会けんぽ愛知支部の医療費の状況

# 平成27年度医療費の状況(全国・愛知支部)

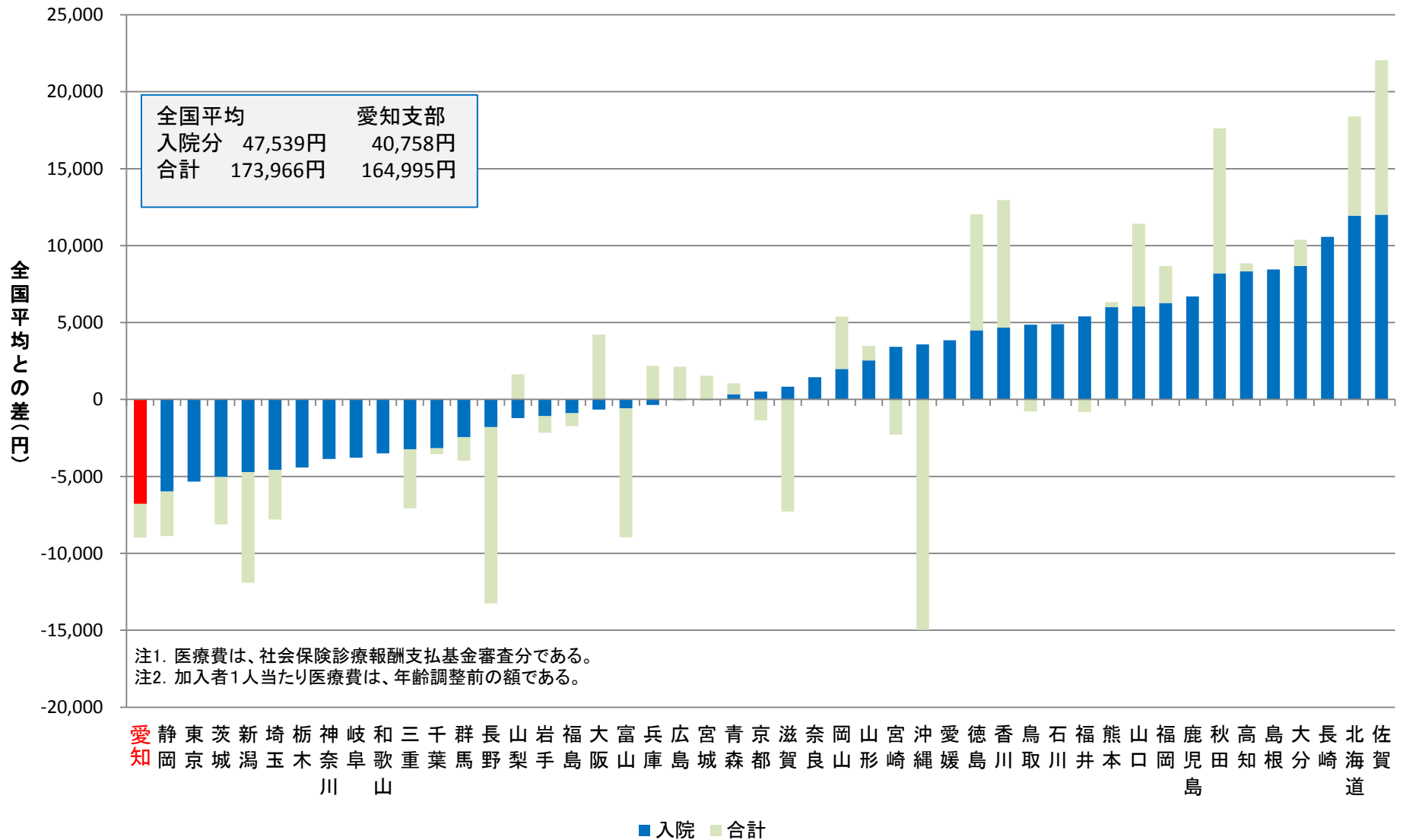


全国

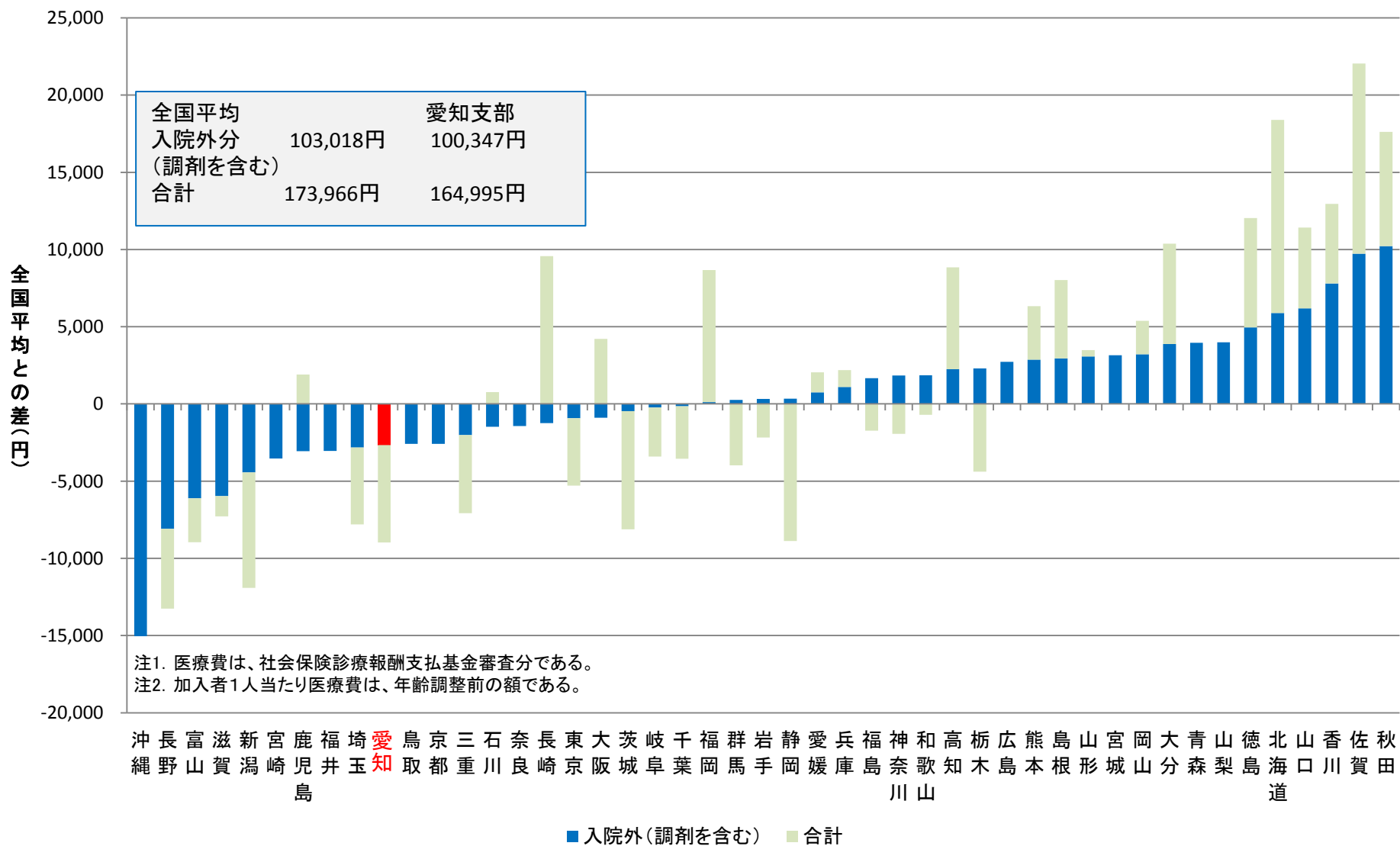
愛知支部

	全国(千円)	愛知支部(千円)	割合
入院	1,752,896,416	95,345,332	5.4%
入院外	2,523,471,939	162,645,067	6.4%
歯科	683,350,628	45,843,913	6.7%
薬剤支給	1,275,093,308	72,098,506	5.7%
その他	179,816,117	10,044,413	5.6%
合計	6,414,628,409	385,977,231	6.0%

## 都道府県支部別入院分加入者1人当たり医療費の状況 (全国平均との差)(平成27年度)



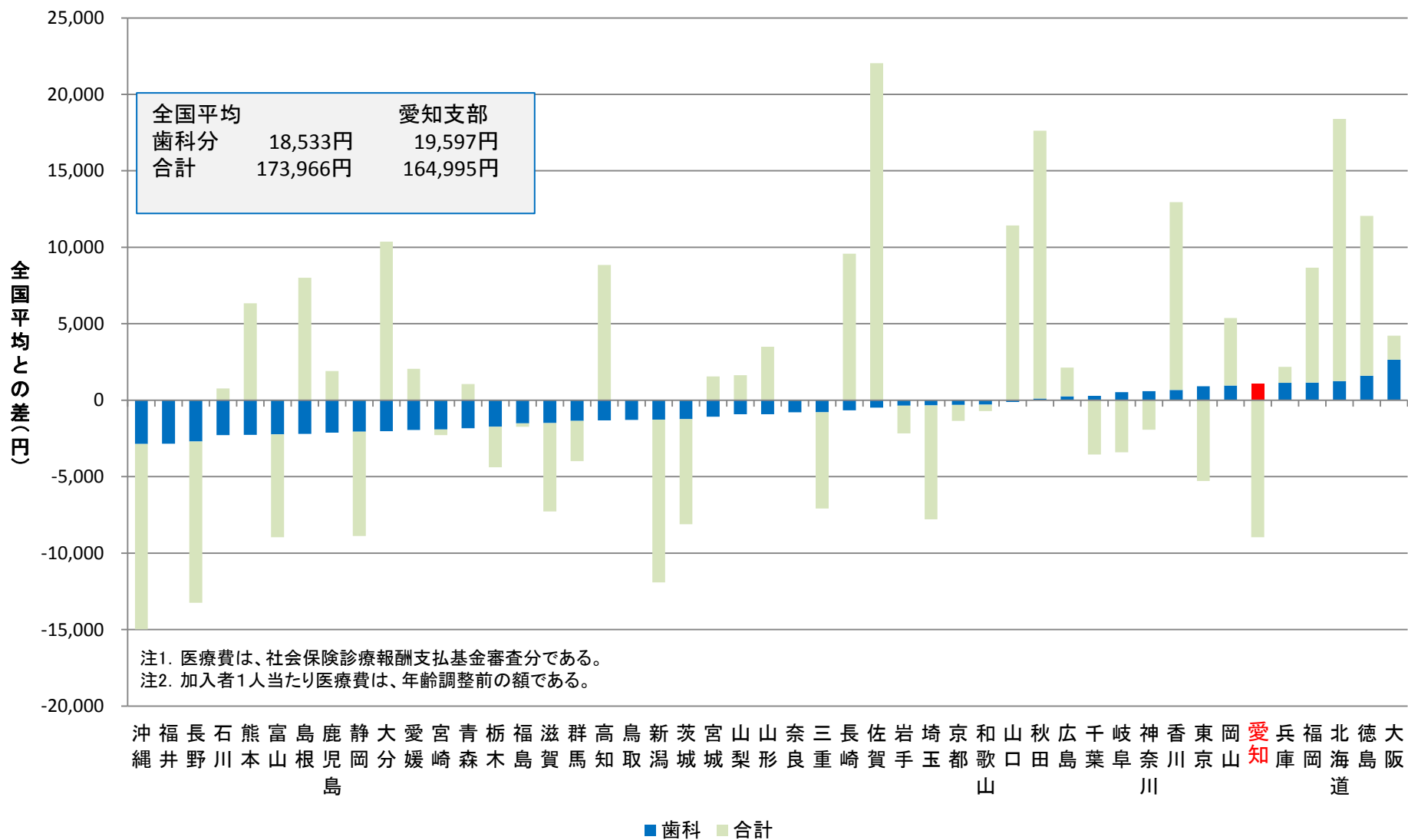
## 都道府県支部別入院外分(調剤を含む)加入者1人当たり医療費の状況 (全国平均との差)(平成27年度)



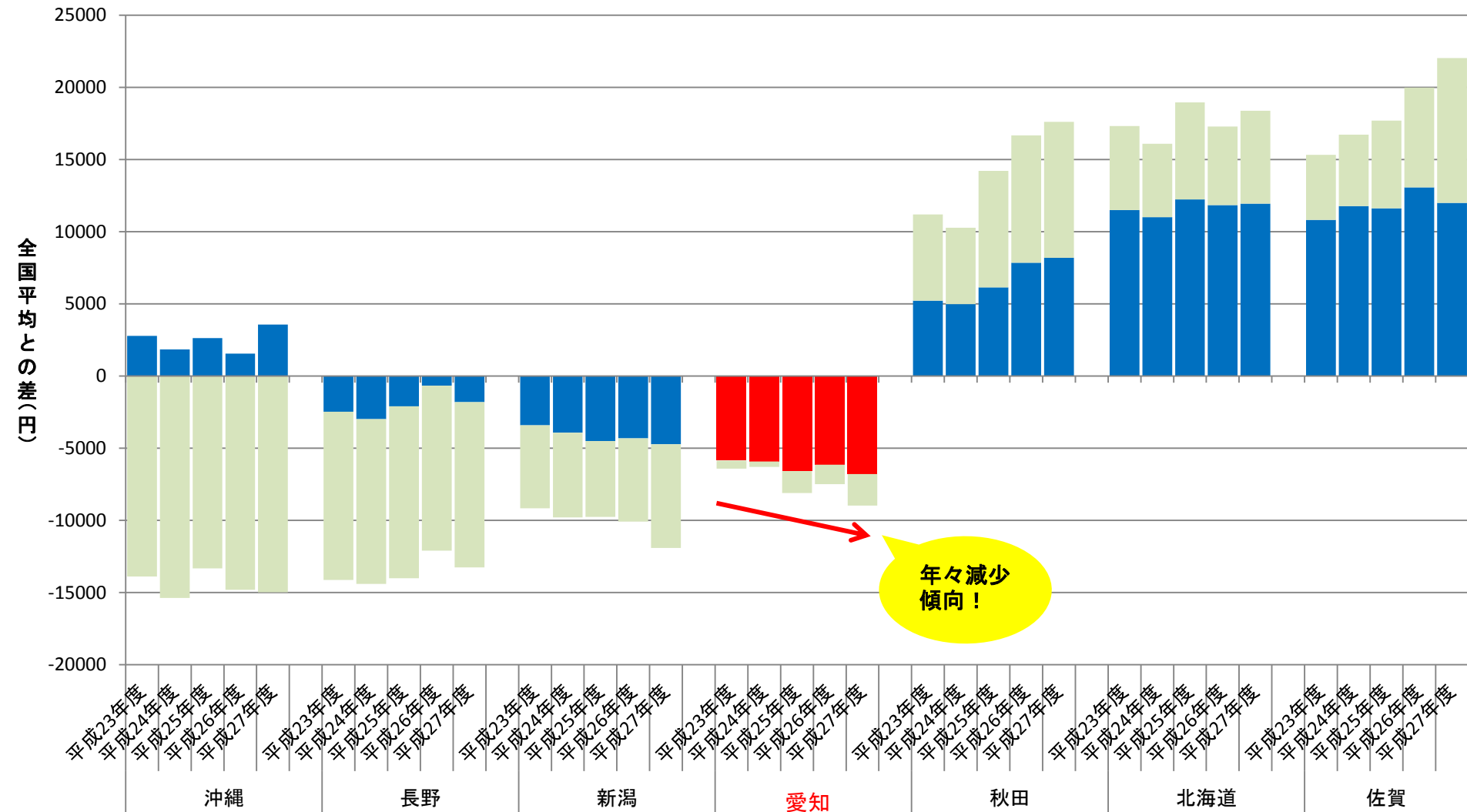
注1. 医療費は、社会保険診療報酬支払基金審査分である。  
 注2. 加入者1人当たり医療費は、年齢調整前の額である。

沖長富滋新宮鹿福埼愛鳥京三石奈長東大茨岐千福群岩静愛兵福神和  
 縄野山賀湯崎児井玉知取都重川良崎京阪城阜葉岡馬手岡媛庫島奈歌知木島本根形城山徳北山香佐秋  
 島 島 道

# 都道府県支部別 **歯科分** 加入者1人当たり医療費の状況(全国平均との差) (平成27年度)



## 入院分加入者1人当たり医療費(全国平均との差) 平成23年度以降5年度の推移(他支部との比較)

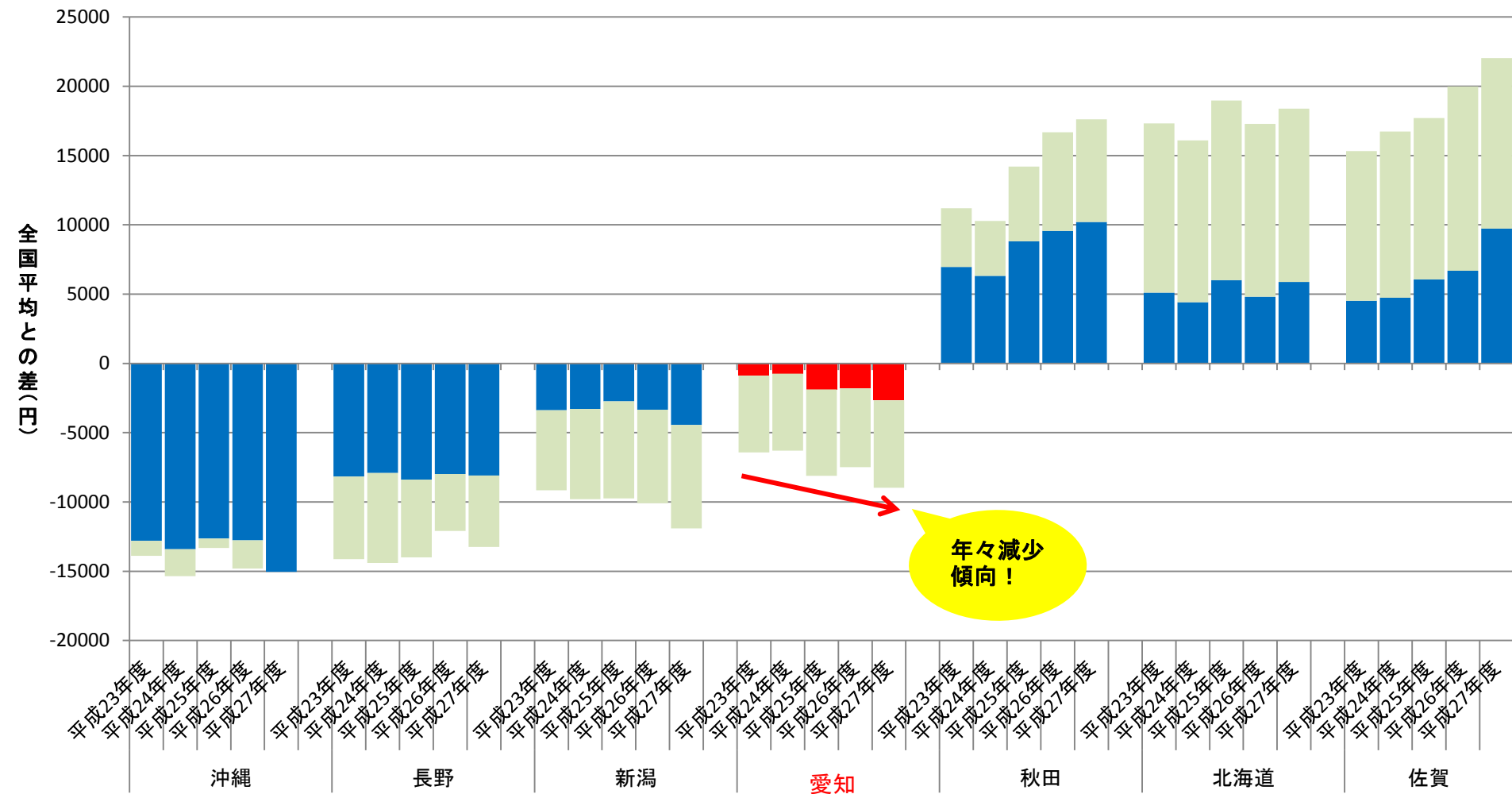


※47支部から平成27年度1人当たり医療費の低い支部上位3支部(沖縄、長野、新潟)、下位3支部(佐賀、北海道、秋田)を抜粋

■ 入院 ■ 合計

注1. 医療費は、社会保険診療報酬支払基金審査分である。  
注2. 加入者1人当たり医療費は、年齢調整前の額である。

## 入院外分(調剤を含む)加入者1人当たり医療費 (全国平均との差)平成23年度以降5年度の推移

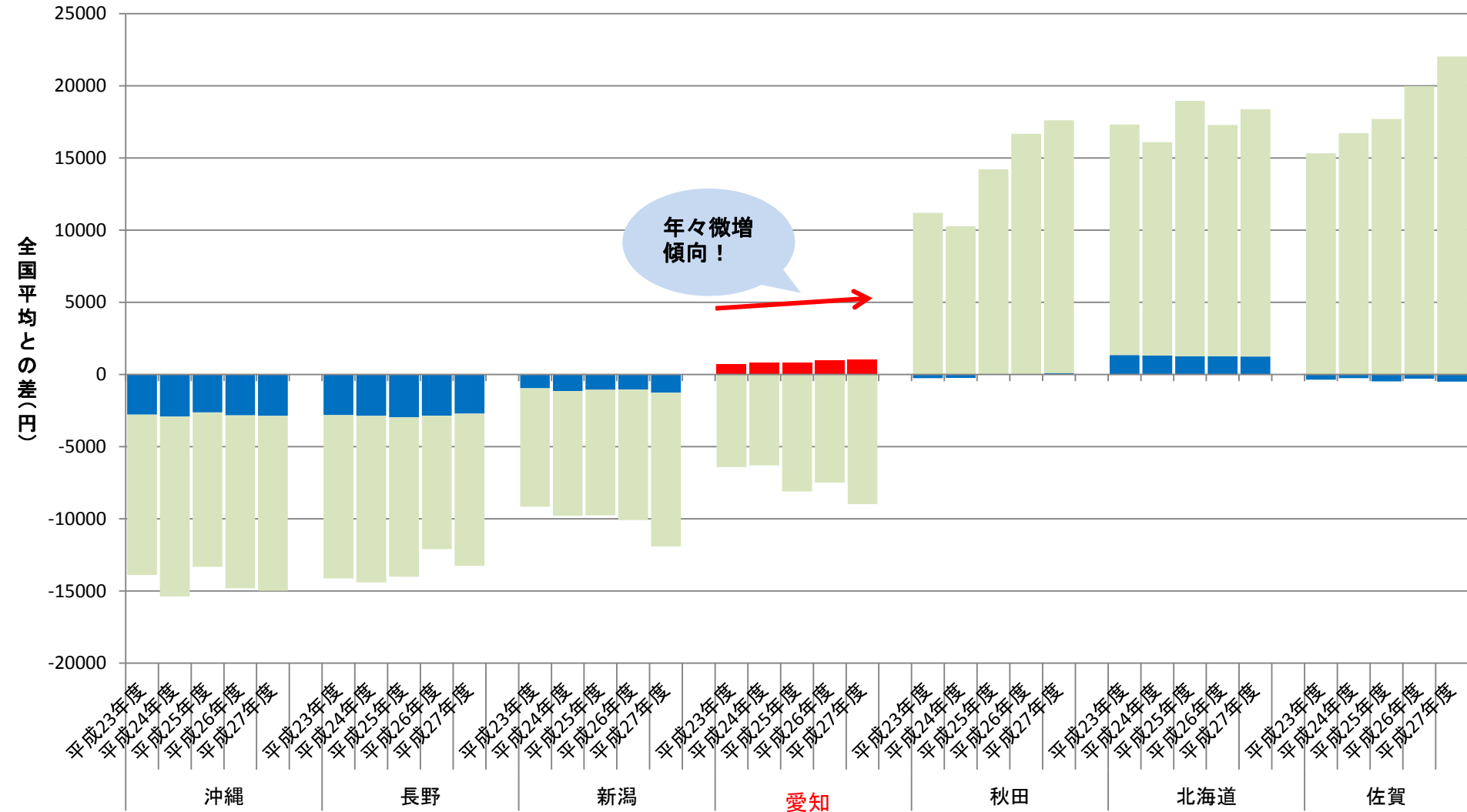


※47支部から平成27年度1人当たり医療費の低い支部上位3支部(沖縄、長野、新潟)、下位3支部(佐賀、北海道、秋田)を抜粋

■ 入院外(調剤を含む) ■ 合計

注1. 医療費は、社会保険診療報酬支払基金審査分である。  
注2. 加入者1人当たり医療費は、年齢調整前の額である。

# 歯科分加入者1人当たり医療費(全国平均との差) 平成23年度以降5年度の推移



※47支部から平成27年度1人当たり医療費の低い支部上位3支部(沖縄、長野、新潟)、下位3支部(佐賀、北海道、秋田)を抜粋

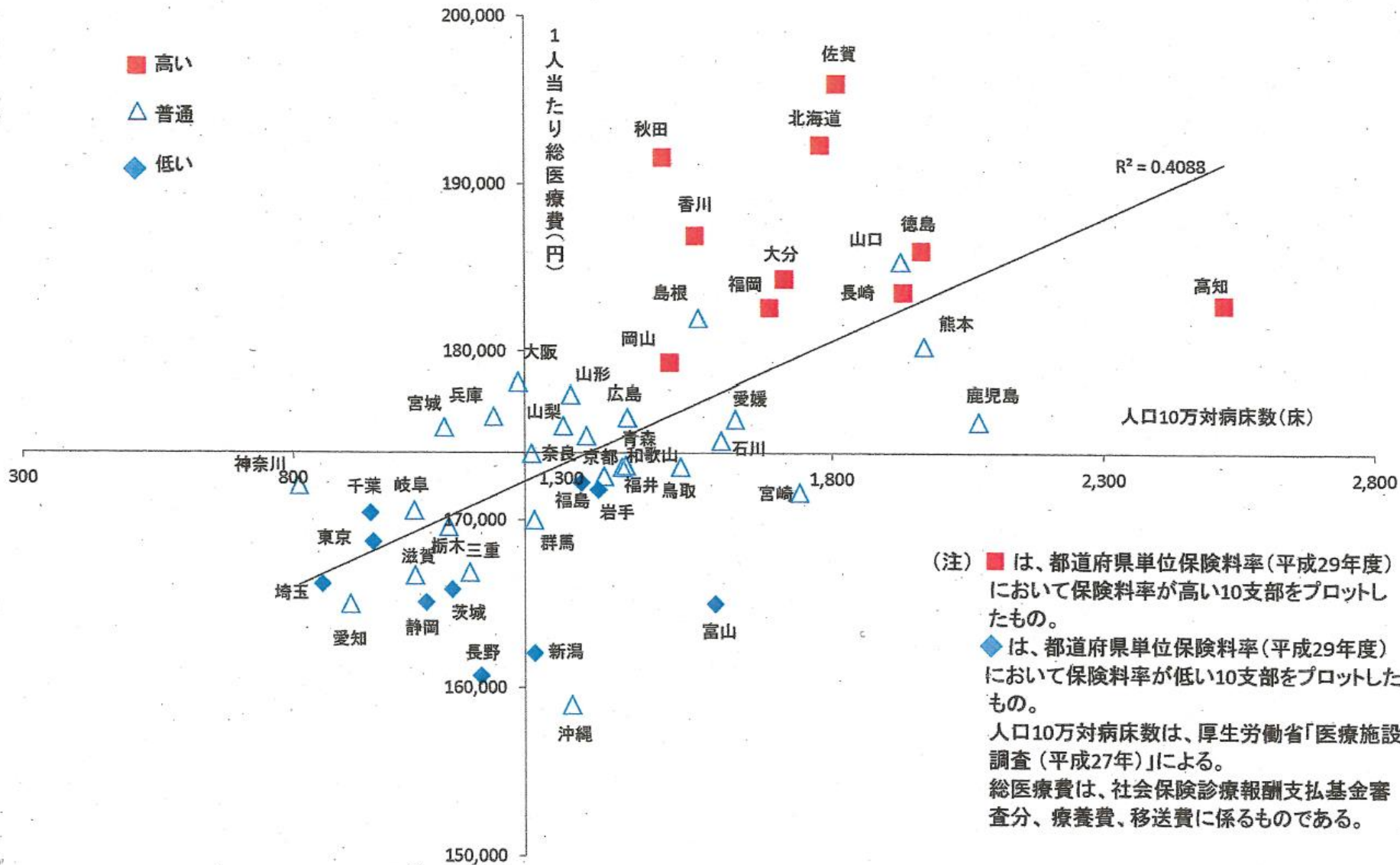
■ 歯科 ■ 合計

注1. 医療費は、社会保険診療報酬支払基金審査分である。  
注2. 加入者1人当たり医療費は、年齢調整前の額である。



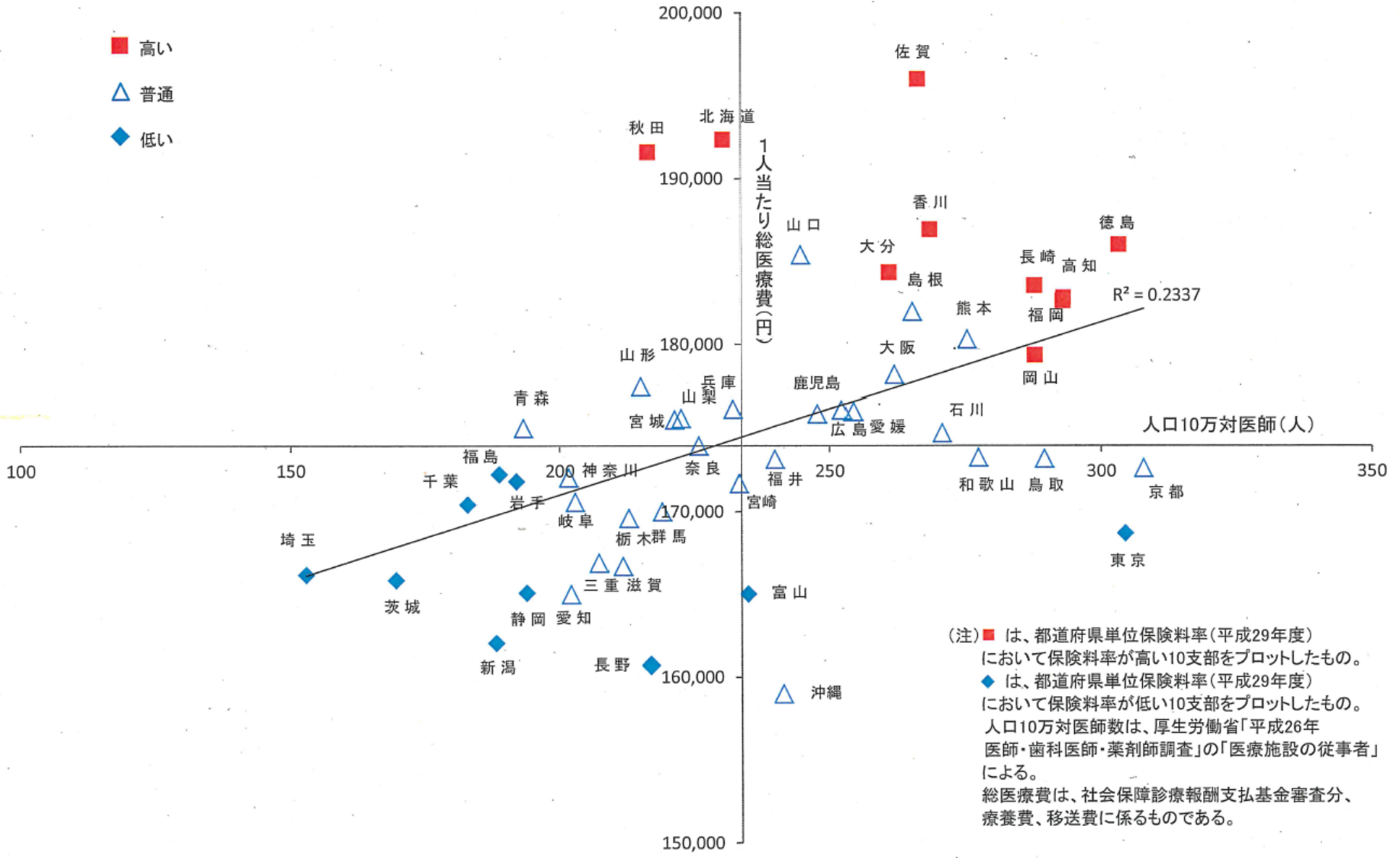
# 加入者1人当たり総医療費と人口10万対病床数(平成27年度)

- 高い
- △ 普通
- ◆ 低い



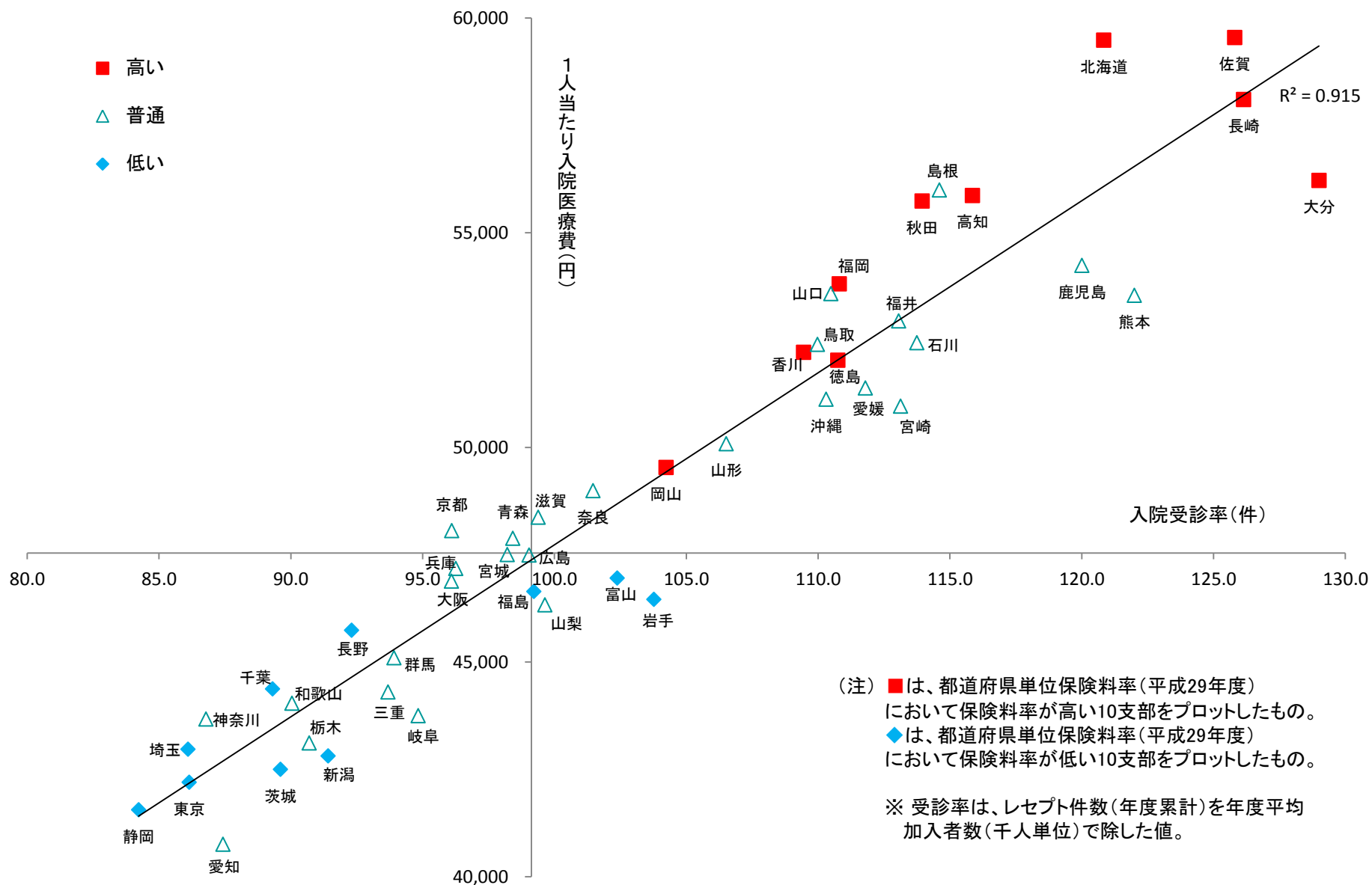
(注) ■ は、都道府県単位保険料率(平成29年度)において保険料率が高い10支部をプロットしたもの。  
 ◆ は、都道府県単位保険料率(平成29年度)において保険料率が低い10支部をプロットしたもの。  
 人口10万対病床数は、厚生労働省「医療施設調査(平成27年)」による。  
 総医療費は、社会保険診療報酬支払基金審査分、療養費、移送費に係るものである。

# 加入者1人当たり総医療費と人口10万対医師数(平成27年度)

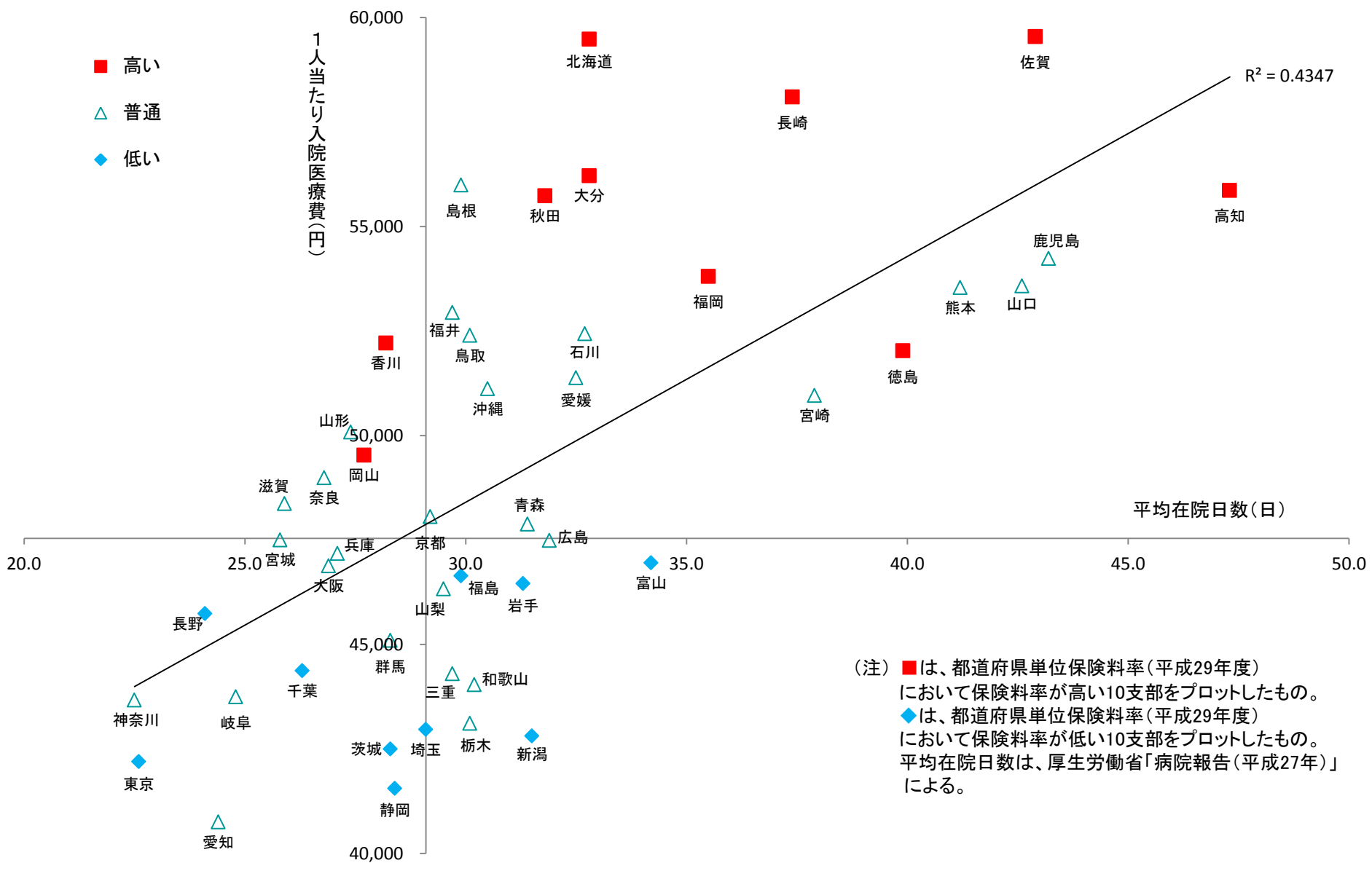


(注) ■ は、都道府県単位保険料率(平成29年度)において保険料率が高い10支部をプロットしたもの。  
 ◆ は、都道府県単位保険料率(平成29年度)において保険料率が低い10支部をプロットしたもの。  
 人口10万対医師数は、厚生労働省「平成26年 医師・歯科医師・薬剤師調査」の「医療施設の従事者」による。  
 総医療費は、社会保障診療報酬支払基金審査分、療養費、移送費に係るものである。

# 加入者1人当たり入院医療費と加入者1人当たり入院受診率(平成27年度)



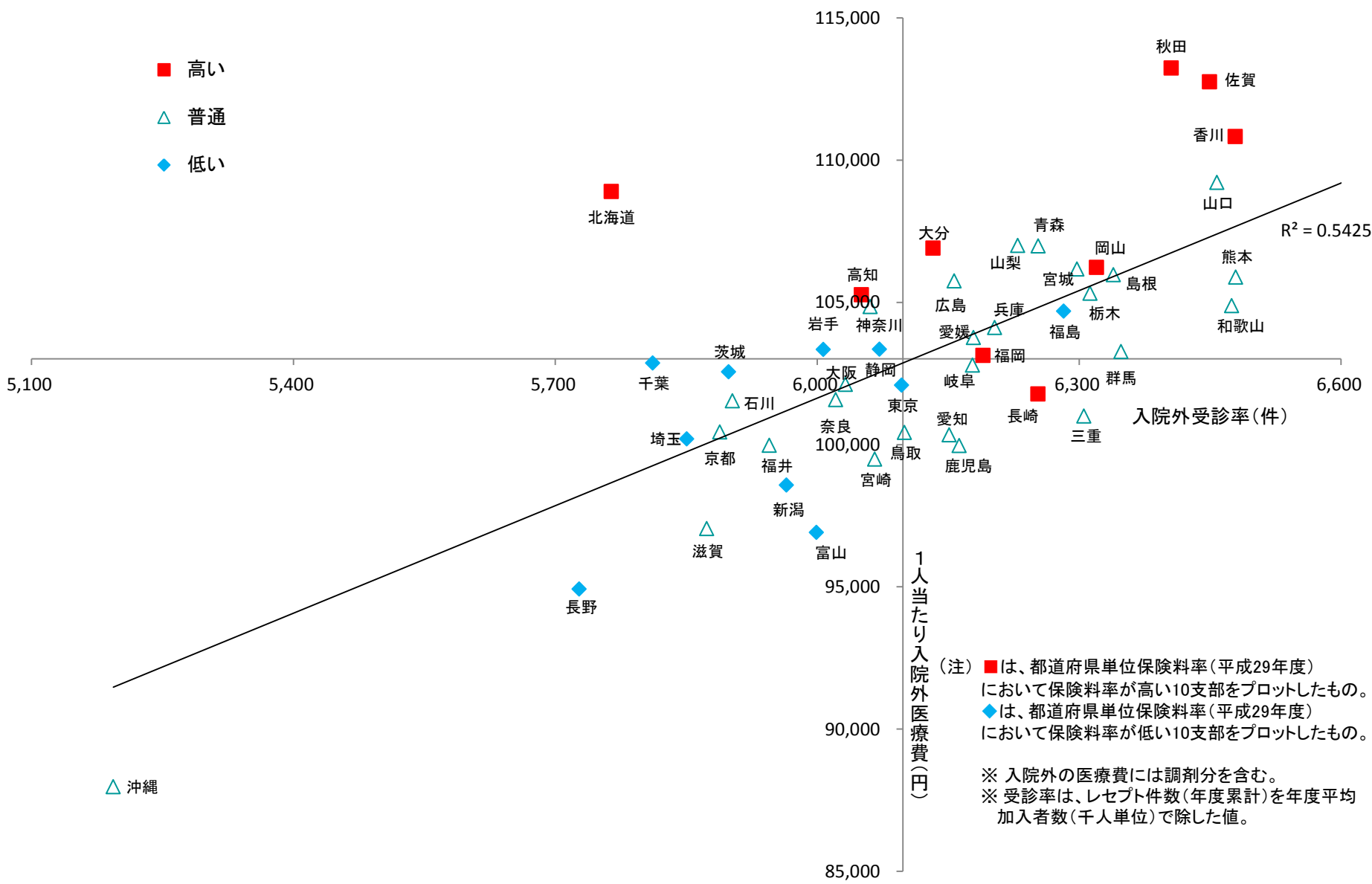
# 加入者1人当たり入院医療費と平均在院日数(平成27年度)



(注) ■は、都道府県単位保険料率(平成29年度)において保険料率が高い10支部をプロットしたもの。  
◆は、都道府県単位保険料率(平成29年度)において保険料率が低い10支部をプロットしたもの。  
平均在院日数は、厚生労働省「病院報告(平成27年)」による。

# 加入者1人当たり入院外医療費と入院外受診率(平成27年度)

- 高い
- △ 普通
- ◆ 低い



(注) ■は、都道府県単位保険料率(平成29年度)において保険料率が高い10支部をプロットしたもの。  
 ◆は、都道府県単位保険料率(平成29年度)において保険料率が低い10支部をプロットしたもの。

※ 入院外の医療費には調剤分を含む。  
 ※ 受診率は、レセプト件数(年度累計)を年度平均加入者数(千人単位)で除した値。

# 都道府県支部別ジェネリック医薬品使用状況

