

# 「医療費のお知らせ」 をお送りします

協会けんぽでは、健康の大切さについて関心を高め、健康管理の必要性をより一層認識していただくことを目的に、年に一度「医療費のお知らせ」をお送りしています。

## 発送時期

令和8年 **1月13日**🔥から **1月23日**🌞  
にかけて事業所様宛に順次送付予定

## 対象期間

(掲載している診療期間)

主に令和6年9月診療分から  
令和7年8月診療分まで

## ご担当者様へのお願い

個人情報保護のため、お手元に届きましたら**未開封のまま**従業員の皆様にお渡しください。(医療機関の受診がない方など、一部の方には発送されない場合があります。)

※すでに退職された方の「医療費のお知らせ」が届いた場合は、同封の返信用封筒にてご返送ください。



医療費のお知らせの見方やよくある質問を掲載しています。

詳しくはこちらもご覧ください。



## 「医療費のお知らせ」は医療費控除の確定申告手続きに使用可能です。

医療費控除の適用を受ける場合は、必要事項を記載した「医療費控除の明細書」を確定申告書に添付して所轄税務署に提出する必要があります。「医療費のお知らせ」を添付することにより、「医療費控除の明細書」の記載を簡略化することができます。

令和7年9月～令和7年12月診療分などの「医療費のお知らせ」に記載のないものについては、医療機関等からの領収書に基づき「医療費控除の明細書」にご記入いただく必要があります。

国税庁ホームページの確定申告書等作成コーナーから、スマートフォンやパソコンで医療費控除の申告ができます。(詳細は国税庁ホームページをご確認ください)

国税庁確定  
申告作成  
コーナー



作成コーナー

検索

## 「医療費のお知らせ」の終了について

マイナポータル等のデジタル化の進展に伴い、事業所様宛に毎年送付しておりました「医療費のお知らせ」は、今回(令和8年1月)の送付を最後に終了します。

### 今後の取り扱い について

医療費情報(医療費のお知らせ)の確認は、マイナポータルをご利用ください。

マイナポータルがご利用いただけない等、書面での「医療費のお知らせ」が必要な場合は、「医療費のお知らせ依頼書」を加入者ご本人様より、協会けんぽまでご提出ください。

※事業所様への送付はお受けしていません。

「医療費のお知らせ依頼書」はこちらから



# 情報提供サービスを ご利用ください!

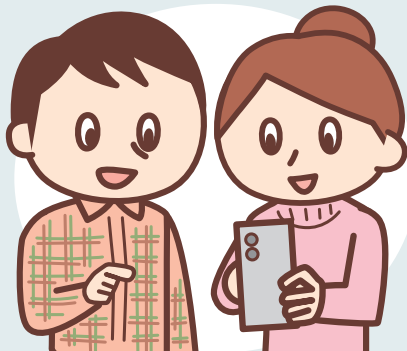
詳しくは協会けんぽ  
ホームページをご確  
認ください。



## 提供内容

協会けんぽでは、加入者様が医療費情報を照会できるサービスや、事業主の皆様が生活習慣病予防健診の対象者データを取得できるサービスを提供しています。

### 加入者様 向け



#### 医療費情報の照会

受診者名、診療年月、医療機関名、支払額等

※原則3か月前までに受診した情報が閲覧可能です。

### 事業主様 向け



#### 生活習慣病予防健診対象者データの ダウンロード

健診機関への予約申込みに必要な記号、番号、氏名、  
生年月日、受診可能な健診項目等が記載されています。

## 情報提供サービスご利用の手順▶

- 1 協会けんぽホームページからユーザーIDを申請する
- 2 協会けんぽからユーザーIDとパスワードが届く（郵送）
- 3 情報提供サービスにログインし、サービスを利用する

## チャットボットのご案内

協会けんぽホームページにチャットボットを導入しております。資格情報のお知らせ、マイナ保険証、健康保険制度に関する疑問点など、加入者様が知りたい情報を見つけやすくするため、各制度の概要説明やホームページ内の掲載箇所を案内しています。



こちらが目印です



AIチャットがお答えします  
お気軽にご質問ください

## 年末年始営業日のお知らせ

年末 令和7年

12月26日(金) 17時15分まで

年始 令和8年

1月5日(月) 8時30分から



全国健康保険協会 愛知支部

協会けんぽ

〒450-6363 名古屋市中村区名駅1-1-1 JPタワー名古屋23階

申請書の提出は郵送を  
ご利用ください。  
郵便番号と  
宛名のみでOK!



052-856-1490 (代表)



8:30~17:15 土・日・祝日・  
年末年始を除く