

令和8年度(2026年4月～2027年3月)

生活習慣病予防健診の 受診で従業員の健康を守りましょう

気づかぬうちに忍び寄る「生活習慣病」

不適切な食生活、運動不足、喫煙、過度な飲酒などの生活習慣の積み重ねは、**メタボリックシンドローム**の重大な原因となります。これらを放置すると、症状は悪化し、元の状態に戻すことは非常に困難になります。

レベル1

運動不足や過度な飲酒などの
不健康な生活習慣

レベル2

高血圧や高血糖など身体の不調の現れ
(生活習慣病予備群)

メタボリック
シンドローム*

レベル3

糖尿病等の生活習慣病発症

レベル4

心筋梗塞や脳卒中など
重症化・合併症の発症

メタボリックシンドロームとは?

内臓脂肪型肥満が原因で悪玉のホルモンが過剰に分泌され、高血圧・高血糖・脂質異常といった異常が複合した状態です。これは動脈硬化を急速に進行させ、心筋梗塞や脳卒中などの生活習慣病を招く危険な入口となります。

従業員の“健康の現在地”を知るための 健診を忘れずに!

生活習慣病は自覚症状なく、徐々に進行していくケースが少なくありません。生活習慣病のリスクに焦点を当てた「生活習慣病予防健診」を通じて、従業員の健康状態を把握し、具体的な生活習慣の改善につなげていきましょう。

令和8年度から
人間ドック健診等が
追加されました!

詳しくは裏面へ

令和8年度から、

生活習慣病予防健診等がさらに充実しました。

令和8年4月から、「人間ドック健診」のほか、生活習慣病予防健診では、「節目健診」、「一般健診」(若年)、「骨粗鬆症検診」が追加されました。

協会補助額
(1人当たり)
最高**14,135円**
(一般健診の場合)

生活習慣病予防健診の内容 ① 年度内にお一人様につき1回、健診費用の一部を補助します

健診の種類	検査の内容	対象者	自己負担額
一般健診	血液検査や尿検査などの一般的な検査に胃、大腸、肺のがん検診を加えた健診です。 ※35歳～39歳の方は、胃・大腸のがん検診を省略できます。	35歳～74歳の方 (75歳の誕生日前日まで毎年受診可)	最高 5,500円
	医師が必要と判断した場合に限り、眼底検査を併せて受診可能です。		最高 80円
	問診の結果、50歳以上で喫煙指数(1日本数×年数)が600以上の方のうち希望者は、喀痰検査を併せて受診可能です。		最高 590円
子宮頸がん検診 (単独受診)	子宮の入り口(子宮頸部)の細胞を調べ、がんやその前段階の異常の早期発見を目的とした検診です。	20歳～38歳の偶数年齢の女性の方	最高 990円
一般健診 NEW (若年)	一般健診の項目から胃・大腸の検査を省略した、若年者用の健診です。	20歳、25歳、30歳の方	最高 2,500円
節目健診 NEW	一般健診の検査項目に尿の詳しい検査や腹部超音波、眼底検査などを加えた、5年に1度受診できる、より詳細な健診です。	40歳、45歳、50歳、55歳、 60歳、65歳、70歳の方	最高 8,280円

+

一般健診・節目健診に追加できる健診

① 単独受診はできません

健診の種類	検査の内容	対象者	自己負担額
骨粗鬆症 NEW 検診	問診や骨の中にあるカルシウムやマグネシウム等の成分量を測定することで、骨粗鬆症の予防と早期発見を目的とした検診です。	一般健診・節目健診を受診する 40歳～74歳の偶数年齢の女性の方	最高 1,390円
子宮頸がん 検診	子宮の入り口(子宮頸部)の細胞を調べ、がんやその前段階の異常の早期発見を目的とした検診です。	一般健診・節目健診を受診する 36歳～74歳の偶数年齢の女性の方 ※36歳、38歳の女性は子宮頸がん検診の単独受診も可 ※20歳、30歳の女性は一般健診(若年)に追加受診も可	最高 990円
乳がん検診	乳房のエックス線撮影(マンモグラフィ)で、しこりなどの異常の早期発見を目的とした検診です。	一般健診・節目健診を受診する 40歳～74歳の偶数年齢の女性の方	50歳以上 最高 980円 40歳～48歳 最高 1,700円
肝炎ウイルス 検査	血液検査でB型肝炎とC型肝炎の感染の有無を調べる検査です。	一般健診・節目健診を受診する方のうち、過去にC型肝炎ウイルス検査を受けたことがない方	最高 540円

人間ドック健診 **NEW**

検査の内容	対象者
一般健診の検査項目に血液の詳しい検査や眼圧検査、医師による健診結果の説明などを加えた、より詳しく体の状態を調べることができる、検査項目が1番多い健診です。	35歳～74歳の方 (75歳の誕生日前日まで毎年受診可)

令和8年度から
補助を実施
協会補助額
(1人当たり)
最高**25,000円**

※年度内にお一人様につき1回、生活習慣病予防健診または人間ドック健診のいずれかの健診費用の補助をご利用いただけます。

現在の年齢から健診項目を確認したい方はコチラ!



協会けんぽ
どんな検査があるの



健診受診の流れ

1 案内が届いたら、従業員の皆さまに健診を受診するよう周知する

事業主の皆さまへ

ホームページに健診対象者へお知らせいただくためのリーフレットを掲載しておりますので、ご活用ください。

協会けんぽ
健診リーフレット



2 受診を希望する健診機関に予約する

協会けんぽへの申込み手続きは不要です。

協会けんぽ
健診機関



3 健診を受診する

受診当日はマイナ保険証*及び検査容器などをお持ちください。

*保険資格の確認方法は、事前に健診機関へお問い合わせください。

協会けんぽ
マイナ保険証



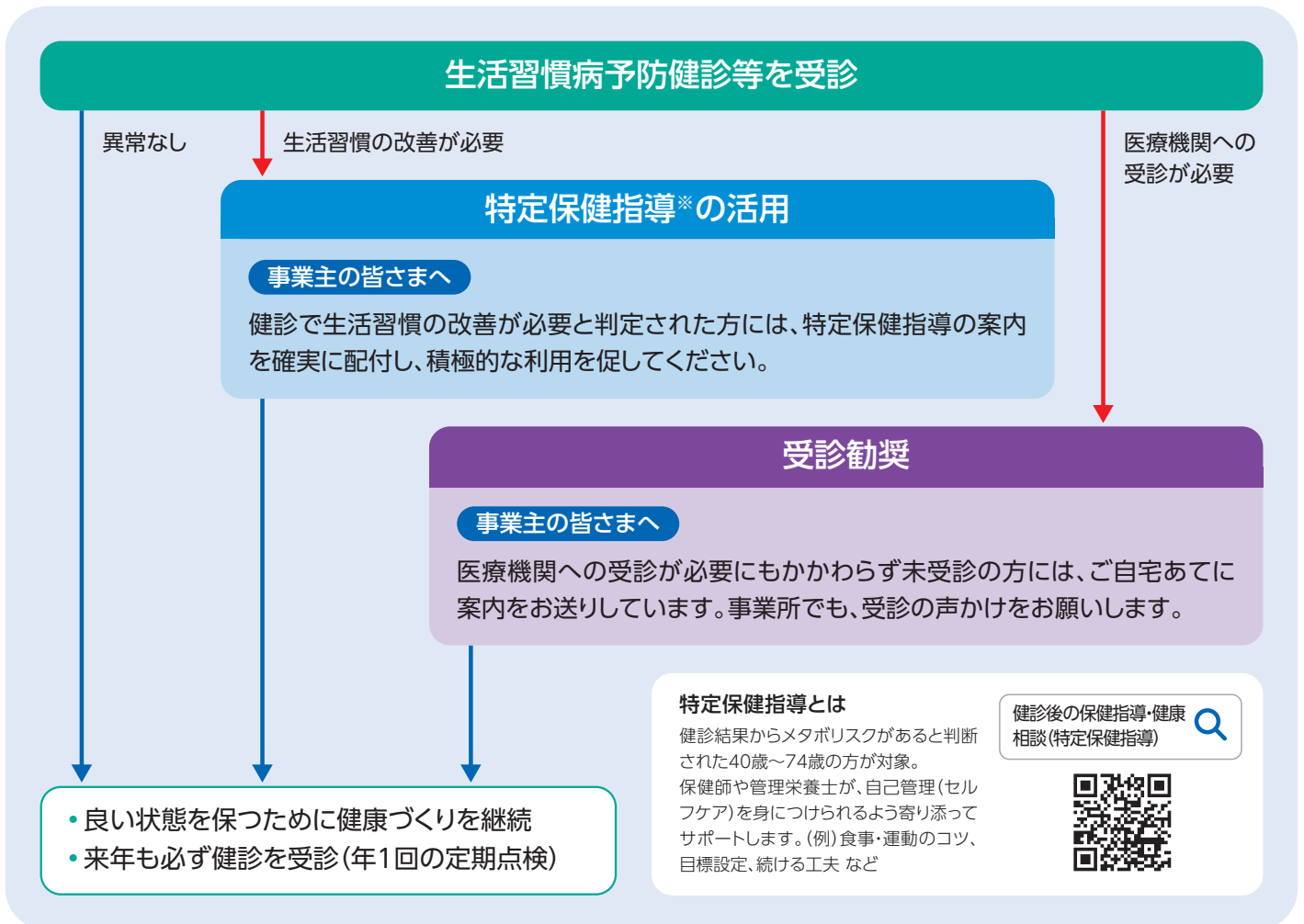
4 生活習慣の改善が必要な方は 特定保健指導*を利用する または 要治療と判定された方は 医療機関を受診する

従業員の健康を守り、職場の活性化や企業の生産性向上につなげましょう。

健診は生活習慣改善や病気の早期発見の手段です。

健診結果をもとに特定保健指導を活用し行動につなげることが、従業員の健康と企業の未来を守る第一歩です。

健診を受けた後の行動こそが大切です！



*一般健診項目は、どの検査項目も生活習慣病の予防に必要なため、すべて受診していただくようになっています。体調不良等の理由で受けられない検査がある場合は、健診機関(医師)へご相談ください。

*受診時に協会けんぽの被保険者であることが必要です。退職等により被保険者資格を喪失した後に協会けんぽの健診を受診された場合は、後日、協会けんぽが補助を行った健診費用をお返しいただくこととなります。

*検査の具体的な方法及び内容、検査の実施にあたっての注意事項等については、直接健診機関にお尋ねください。

*検査の内容やがん検診のメリット・デメリットについては、協会けんぽホームページをご確認ください。

*健診結果は受診者自身の今後の健診・治療及び保健師等による保健指導・健康相談並びに個人が識別されない方法での統計・調査研究にのみ利用します。

Q&A よくあるご質問

Q 人間ドックの費用補助はありますか？

A 「人間ドック健診実施機関一覧表」にある健診機関で「人間ドック健診」を受診する場合は、**25,000円を上限**に協会けんぽの補助が利用できます。**それ以外の人間ドックは、生活習慣病予防健診や節目健診等と重複する検査項目がある場合に、健診機関によっては補助が利用できません。**
※自己負担額や検査項目等の詳細は、健診機関に直接お問い合わせください。

Q 一般健診の中で受けたくない検査項目があるのですが、その検査だけ受診しなくてよいですか？

A **すべての検査項目の受診が必要です。**どの検査項目も生活習慣病の予防に必要なため、すべて受診していただくことになっております。体調不良等の理由で受けられない検査がある場合は、健診機関（医師）へご相談ください。

Q 協会けんぽの加入者ですが、対象者一覧表に記載されていない従業員がいますが・・・？

A 対象者一覧表は**健診費用補助の対象者のみの記載**となっております。なお、**一覧表の情報はデータ抽出日（1月初旬）時点のもの**になりますので、抽出日後に加入された方については、費用補助の対象者であっても記載されていません。下の『年齢早見表』でご確認ください。
費用補助の対象でない方は、ご希望の健診機関で労働安全衛生法に基づいた定期健診等を受診してください。詳しくは健診機関に直接お問い合わせください。

令和8年度 生活習慣病予防健診対象者 年齢早見表

『●』がついている箇所の健診項目を補助します。（年齢は今年度誕生日を迎えられた時の満年齢です）

年齢	生年月日	一般健診	子宮頸がん【単独】	節目健診	乳がん骨粗鬆症検査	子宮頸がん検診
20歳	H18.4.2 ~ H19.4.1	●	●	×	×	×
21歳	H17.4.2 ~ H18.4.1	×	×	×	×	×
22歳	H16.4.2 ~ H17.4.1	×	●	×	×	×
23歳	H15.4.2 ~ H16.4.1	×	×	×	×	×
24歳	H14.4.2 ~ H15.4.1	×	●	×	×	×
25歳	H13.4.2 ~ H14.4.1	●	×	×	×	×
26歳	H12.4.2 ~ H13.4.1	×	●	×	×	×
27歳	H11.4.2 ~ H12.4.1	×	×	×	×	×
28歳	H10.4.2 ~ H11.4.1	×	●	×	×	×
29歳	H9.4.2 ~ H10.4.1	×	×	×	×	×
30歳	H8.4.2 ~ H9.4.1	●	●	×	×	×
31歳	H7.4.2 ~ H8.4.1	×	×	×	×	×
32歳	H6.4.2 ~ H7.4.1	×	●	×	×	×
33歳	H5.4.2 ~ H6.4.1	×	×	×	×	×
34歳	H4.4.2 ~ H5.4.1	×	●	×	×	×
35歳	H3.4.2 ~ H4.4.1	●	×	×	×	×
36歳	H2.4.2 ~ H3.4.1	●	●	×	×	●
37歳	H1.4.2 ~ H2.4.1	●	×	×	×	×
38歳	S63.4.2 ~ H1.4.1	●	●	×	×	●
39歳	S62.4.2 ~ S63.4.1	●	×	×	×	×
40歳	S61.4.2 ~ S62.4.1	●	×	●	●	●
41歳	S60.4.2 ~ S61.4.1	●	×	×	×	×
42歳	S59.4.2 ~ S60.4.1	●	×	×	●	●
43歳	S58.4.2 ~ S59.4.1	●	×	×	×	×
44歳	S57.4.2 ~ S58.4.1	●	×	×	●	●
45歳	S56.4.2 ~ S57.4.1	●	×	●	×	×
46歳	S55.4.2 ~ S56.4.1	●	×	×	●	●
47歳	S54.4.2 ~ S55.4.1	●	×	×	×	×
48歳	S53.4.2 ~ S54.4.1	●	×	×	●	●
49歳	S52.4.2 ~ S53.4.1	●	×	×	×	×
50歳	S51.4.2 ~ S52.4.1	●	×	●	●	●
51歳	S50.4.2 ~ S51.4.1	●	×	×	×	×
52歳	S49.4.2 ~ S50.4.1	●	×	×	●	●
53歳	S48.4.2 ~ S49.4.1	●	×	×	×	×
54歳	S47.4.2 ~ S48.4.1	●	×	×	●	●
55歳	S46.4.2 ~ S47.4.1	●	×	●	×	×
56歳	S45.4.2 ~ S46.4.1	●	×	×	●	●
57歳	S44.4.2 ~ S45.4.1	●	×	×	×	×
58歳	S43.4.2 ~ S44.4.1	●	×	×	●	●
59歳	S42.4.2 ~ S43.4.1	●	×	×	×	×
60歳	S41.4.2 ~ S42.4.1	●	×	●	●	●
61歳	S40.4.2 ~ S41.4.1	●	×	×	×	×
62歳	S39.4.2 ~ S40.4.1	●	×	×	●	●
63歳	S38.4.2 ~ S39.4.1	●	×	×	×	×
64歳	S37.4.2 ~ S38.4.1	●	×	×	●	●
65歳	S36.4.2 ~ S37.4.1	●	×	●	×	×
66歳	S35.4.2 ~ S36.4.1	●	×	×	●	●
67歳	S34.4.2 ~ S35.4.1	●	×	×	×	×
68歳	S33.4.2 ~ S34.4.1	●	×	×	●	●
69歳	S32.4.2 ~ S33.4.1	●	×	×	×	×
70歳	S31.4.2 ~ S32.4.1	●	×	●	●	●
71歳	S30.4.2 ~ S31.4.1	●	×	×	×	×
72歳	S29.4.2 ~ S30.4.1	●	×	×	●	●
73歳	S28.4.2 ~ S29.4.1	●	×	×	×	×
74歳	S27.4.2 ~ S28.4.1	●	×	×	●	●
75歳※	S26.4.2 ~ S27.4.1	●	×	×	×	×

※令和8年度中に75歳の誕生日を迎える方は、誕生日から後期高齢者医療制度の加入者となりますので、75歳誕生日の前日までに受診するようお願いいたします。
(例)昭和26年6月12日生まれの方は令和8年6月11日まで受診可能です。



全国健康保険協会 山梨支部
協会けんぽ

〒400-8559

甲府市丸の内 3-32-12 甲府ニッセイスクイビル 4階

☎ 055-220-7750 (代表)

受付時間/月～金曜日 午前8時30分～午後5時15分 (土日祝・年末年始を除く)



協会けんぽ山梨支部

令和8年度 生活習慣病予防健診 実施機関一覧表

受診を希望される健診機関へ直接ご予約をお願いいたします。

令和8年4月1日現在

地区	健診機関名	所在地	電話番号	乳がん	子宮頸がん	胃内視鏡検査(税込)	備考
中西部	(独)地域医療機能推進機構 山梨病院 健康管理センター	〒400-0025 甲府市朝日3-11-16	055-251-5855 (健康管理センター直通)	月～金	月～金 (木、金午後 は不可)	追加費用 3,300円	胃内視鏡検査は午前中のみとなります。オプション検査(自己負担)が追加可能です(予約制)。
	山梨県厚生連 健康管理センター	〒400-0035 甲府市飯田1-1-26	0120-28-5592	月～金 午後のみ	月～木 午後のみ	追加費用 3,300円	2～3時間程ですべての検査を受けることができ、お勤めの方やお忙しい方におすすめです。各種オプション検査も充実しています。(事前予約制)
	甲府共立病院 総合健診センター	〒400-0034 甲府市宝1-9-1	055-226-3131 055-226-5201	月～土	月～土	追加費用 2,200円	お申込みについては当センター HP をご参照ください。
	甲府市医師会 健診・検査センター 健康管理部	〒400-0857 甲府市幸町14-6	055-226-6382	月～土	月～土	追加費用 3,300円	オプション追加(自己負担)で人間ドックに変更可能です。 電話予約 9:00～12:00 13:00～16:00(平日のみ) 胃内視鏡検査は、口・鼻選択可
	山梨県健康管理事業団	〒400-0034 甲府市宝1-4-16	055-225-2800 055-225-2802	月～金	外部委託		
	甲府城南病院	〒400-0831 甲府市上町753-1	055-241-5811 055-243-6550	月～金	外部委託	追加費用 3,300円	
	市立甲府病院	〒400-0832 甲府市増坪町366	055-224-7051	火曜日 午前のみ (要相談)	火曜日 午前のみ (要相談)		人間ドックに生活習慣病予防健診の補助が利用できません。
	山梨厚生病院	〒405-0033 山梨市落合860	0553-23-2033	月～土	月～土	追加費用 3,300円	土曜日健診(月1～2回実施)、各種オプション検査も実施可 検診バスによる巡回健診も実施可 予約お問い合わせは平日9時～16時
	加納岩総合病院 健康管理室	〒405-0018 山梨市上内川1309	0553-22-2511 0553-22-6351	月～土	月～金	実施可 追加費用 なし	人間ドックに生活習慣病予防健診の補助が利用できます。 胃部検査は内視鏡のみとなります。
	白根徳洲会病院 健康管理センター	〒400-0213 南アルプス市西野2294-2	055-284-7711 055-284-7803	火～金	月～金	追加費用 3,300円	人間ドックに生活習慣病予防健診の補助が利用できます。 胃内視鏡鎮静剤使用可
	巨摩共立病院	〒400-0398 南アルプス市桃園340	055-283-3131	要確認	要確認	追加費用 2,200円	一般健診の実施は火～金曜日の午前中になります。
	石和温泉病院 クアハウス石和	〒406-0023 笛吹市石和町八田330-5	0570-007075 055-263-7071	月～土	月～金 午後のみ	追加費用 2,200円 (全コース)	電話対応: 平日 10:00-16:00 一般、節目健診の胃検査 7月～1月はバリウムのみ
	笛吹中央病院	〒406-0032 笛吹市石和町四日市場47-1	055-262-2185 055-262-2236	月～土	外部委託	実施可 追加費用 なし	オプション追加(自己負担)可。 胃内視鏡(口・鼻)・バリウム検査選択可。
	石和共立病院	〒406-0035 笛吹市石和町広瀬623	055-263-3131	準備中	外部委託	追加費用 2,200円	予約・問い合わせは 14:00～17:00(平日)
	富士温泉病院	〒406-0004 笛吹市春日居町小松1177	0553-26-3331 0553-34-5350	外部委託	外部委託	追加費用 3,000円	健診は午前中のみです。 予約お問い合わせは 10:00～16:00(平日) 胃部内視鏡検査は毎週火曜日午前のみです。
	一宮温泉病院	〒405-0077 笛吹市一宮町坪井1745	0553-47-3131	月～木	外部委託	追加費用 990円	担当医師主体の少人数での検診実施
	塩山市民病院 総合健診センター	〒404-0037 甲州市塩山山西広門田433-1	0553-32-5114	月～金	月～金	追加費用 口3,300円 鼻3,850円	一般健診の方でも自費で節目健診へ変更できます。 予約お問い合わせは 10:00～16:00(平日)
	峡南医療センター 富士川病院	〒400-0601 南巨摩郡富士川町鯉沢340-1	0556-22-7122(直通) 0556-22-3135(代表)	月～金	水曜日 のみ	追加費用 2,200円	予約お問合せは、お電話にて。13:00～16:00(平日)。 当日保健指導可能です。
	宮川病院	〒400-0211 南アルプス市上今諏訪1750	055-283-2019 (健診センター直通)	外部委託 (火のみ)	外部委託 (火のみ)	追加費用 1,200円	予約・お問い合わせについては 10:00～17:00となります。
	韮崎市国民健康保険 韮崎市立病院	〒407-0024 韮崎市本町3-5-3	0551-22-1221	実施なし	実施なし	追加費用 2,860円	一般健診のみ(胃検査は内視鏡のみ)実施可。 実施は火・木曜日です。
北部	武川診療所	〒408-0302 北杜市武川町牧原1371	0551-26-3131	要確認	要確認	追加費用 2,200円	胃検査は内視鏡(火曜日)のみです。
	国民健康保険 富士吉田市立病院 健診センター	〒403-0032 富士吉田市上吉田東7-11-1	0555-22-4111	月～金	月～金	追加費用 2,130円	予約・お問い合わせは 13:00～16:30(平日)となります。
	(地独)大月市立中央病院 健診センター	〒401-0015 大月市大月町花咲1225	0554-22-1251 0554-22-1347	月・水・ 木・金	金曜日 午前のみ	追加費用 3,300円	電話予約 13:00～16:00 一般健診の実施は月・水・木・金曜日(午前のみ)です。
	上野原市立病院	〒409-0112 上野原市上野原3504-3	0554-62-5121	木・金 午後	要確認	追加費用 3,300円	一般健診は火・木・金曜日です。
	山梨赤十字病院 医療社会事業部社会課	〒401-0301 南都留郡富士河口湖町船津 6663-1	0555-72-2223	木曜日 のみ	月～金	追加費用 3,520円	電話対応: 平日 11時～12時、14時～16時。 詳細は当院 HP 健診事業のご案内に掲載。
東部・富士五湖	都留市立病院	〒402-0056 都留市つる5-1-55	0554-45-1811	火・水・ 木・土	火・水・ 木・土		胃部エックス線(木曜のみ)、胃部内視鏡(第1、3土曜のみ) その他の曜日は要相談 人間ドックに生活習慣病予防健診の補助が利用できます。
	横浜リーフみなとみらい 健診クリニック	〒220-0012 横浜西区みなとみらい4-6-5 リーフみなとみらい11階	045-651-0026	実施なし	実施なし		巡回健診専門の医療機関です。
	医療法人社団潮友会 うしお病院	〒196-0021 昭島市武蔵野2-7-12	042-541-5425	月～土	外部委託	追加費用 5,500円	・胃部レントゲン車の最新システムによる画像診断。 ・特殊検診(有機・特化・鉛・電離・塵肺)も実施。 ※健診事業の詳細は、当院 HP にて掲載。
	一般財団法人全日本労働福祉協会	〒140-0013 品川区南大井6-26-3 大森ベルポートD館2階	03-5767-1713	要相談	要相談		巡回健診専門の医療機関です。
県外							

【注意事項について】

- ・胃内視鏡検査は人数や時間帯に制限がある場合があります。また外部委託は健診機関が指定する健診機関で実施いたしますので、詳しくは健診機関にお問い合わせください。
- ・受診される方の利便性を図るため、検診車による健診も実施しております。実施人数や内容についての詳細は、健診機関にお問い合わせください。
- ・県外の健診機関については、協会けんぽホームページをご覧ください。

令和8年度 人間ドック健診 NEW 実施機関一覧表

特定保健指導の実施体制等一定の条件を満たす健診機関が実施する人間ドックにおいて、25,000円を上限に補助が利用できます。

健診機関名	所在地	電話番号	備考
(独) 地域医療機能推進機構 山梨病院 健康管理センター	〒400-0025 甲府市朝日 3-11-16	055-251-5855 (健康管理センター直通)	ドック健診は(月)～(金)の午前中の実施となります。 オプション検査が自己負担で追加可能です(予約制)。 予約・お問い合わせは平日8:00～12:00、13:00～16:00 となります。詳細は当院HPをご覧ください。
山梨県厚生連 健康管理センター	〒400-0035 甲府市飯田 1-1-26	0120-28-5592	各種検査から結果報告までを日帰りで受けられます。 県内JAの新鮮野菜を使った昼食や各種オプション検査、健康教室 なども充実しています。
甲府共立病院 総合健診センター	〒400-0034 甲府市宝 1-9-1	055-226-3131 055-226-5201	人間ドック基本項目 自己負担金額¥12,400 お申込みについては当センターHPをご参照ください。
甲府城南病院	〒400-0831 甲府市上町 753-1	055-241-5811 055-243-6550	人間ドック自己負担 13,500円
山梨厚生病院	〒405-0033 山梨市落合 860	0553-23-2033	人間ドックコース自己負担金 19,000円(税込) 実施曜日…月～金曜日(土曜日:月1～2回実施) 子宮がん検診、乳がん検診は全曜日で実施可 胃カメラの追加費用なし
石和温泉病院 クアハウス石和	〒406-0023 笛吹市石和町八田 330-5	0570-007075 055-263-7071	人間ドック自己負担金 17,900円 胃カメラ追加料金 2,200円
笛吹中央病院	〒406-0032 笛吹市石和町四日市場 47-1	055-262-2185 055-262-2236	人間ドック自己負担額: ¥12,400
塩山市民病院 総合健診センター	〒404-0037 甲州市塩山西広門田 433-1	0553-32-5114	予約枠に限りがある為、新設ドックコースは当センターのご利用 歴がある方に限定しております。 また団体予約には時期及び人数に制限がございます。
国民健康保険 富士吉田市立病院 健診センター	〒403-0032 富士吉田市上吉田東 7-11-1	0555-22-4111	・自己負担額 17,300円から ・3ヵ月ごと予約を取らせて頂いています。

検診車による集団健診

※会場・日程等につきましては協会けんぽ山梨支部ホームページで随時更新します。

下記の市町村においては、検診車による集団健診の実施を予定しております。
先着順で予定人数に達し次第受付を終了いたしますので、お早めにお申し込みください。

詳細・ご予約につきましては、[お電話等にて各健診機関へ直接お問い合わせください。](#)

市町村	実施月(予定)	健診機関
甲府市	7月	横浜リーフみなとみらい 健診クリニック
	9月	
	12月	
	12月	山梨県厚生連 健康管理センター
	1月	
	2月	
	3月	
富士吉田市	5月	横浜リーフみなとみらい 健診クリニック
	7月	山梨県健康管理事業団
	8月	山梨県健康管理事業団
	9月	横浜リーフみなとみらい 健診クリニック
	12月	山梨県健康管理事業団
	1月	横浜リーフみなとみらい 健診クリニック
	2月	山梨県厚生連 健康管理センター

市町村	実施月(予定)	健診機関
都留市	4月	横浜リーフみなとみらい 健診クリニック
	7月	山梨県健康管理事業団
	12月	横浜リーフみなとみらい 健診クリニック
	1月	山梨県健康管理事業団
	3月	山梨県厚生連 健康管理センター
韮崎市	2月	山梨県厚生連 健康管理センター
南アルプス市	2月	山梨県健康管理事業団
2月	山梨県厚生連 健康管理センター	
道志村	9月	山梨厚生病院
北杜市	7月	甲府城南病院
	8月	
	12月	山梨県健康管理事業団
	12月	山梨県厚生連 健康管理センター
	1月	
3月		

市町村	実施月(予定)	健診機関
上野原市	4月	横浜リーフみなとみらい 健診クリニック
	1月	山梨県健康管理事業団
	1月	山梨県健康管理事業団
富士河口湖町	4月	横浜リーフみなとみらい 健診クリニック
	11月	山梨県健康管理事業団
	12月	山梨県厚生連 健康管理センター
	1月	横浜リーフみなとみらい 健診クリニック
2月	山梨厚生病院	
中央市	1月	山梨県厚生連 健康管理センター
笛吹市	1月	山梨県厚生連 健康管理センター
山梨市	12月	山梨厚生病院
南部町	11月	山梨県健康管理事業団
山中湖村	9月	山梨厚生病院