

申込
番号

とくとく健診 申込はがき ①～④を記入

①申込者(被扶養者の方)の氏名、住所及び電話番号

フリガナ	
氏名	
住所	〒
電話番号 (携帯等)	

②ご希望の会場(いずれかに○印を記入してください)

6月19日(金)	おのだサンパーク	8月25日(火)	シーモール下関
7月16日(木)	シーモール下関	9月9日(水)	シーモール下関
7月24日(金)	ノートルダム宇部		

健診日当日の受付時間は、健診日の1週間前までに健診機関から届く受診票に記載いたします。

③協会けんぽ発行の「特定健康診査受診券」の有無
いずれかに○印を記入してください

持っている	持っていない
-------	--------

受診券をお持ちでない方は、後日、再発行して協会けんぽ山口支部からお送りします。

④有料オプション検査(事前に申し込みが必要な検査)
(ご希望の場合は、○印を記入してください)

大腸がん検査(税込1,500円)	心電図検査(税込1,500円)
------------------	-----------------

上記以外の有料オプション検査については、健診機関から届く健診セット(受診票や問診票等)に申込書が同封されていますので、その申込書で健診日当日にお申込みください。

(投函前にお申込内容をお控えください)

※ミシン目に沿って、切り取ってください。



4月上旬に
黄色の封筒で
お届けしています。

とくとく健診 特定健康診査受診券が お手元にない場合

予約方法ごとに、以下の通りお願いします。
後日、協会けんぽより再発行分をお送りします。

はがき 記入欄③の「持っていない」に○を記入してください。



電話 ご予約の際、電話オペレーターに受診券をお持ちでない旨をお伝えください。



WEB 協会けんぽ山口支部にご連絡ください。再発行の手続きをご案内いたします。



料金後納
郵便

重要

定員があります。ご予約はお早めに!
※被扶養者としての資格がなくなった方や、特定健診を受診済みの方は行き違いです。ご了承ください。

西部地区 協会けんぽの お得! 特別! とくとく健診のご案内 無料

とくとく健診とは

被扶養者(ご家族様)のためにまちの身近な施設で実施する、**無料**の特定健診です。各種**特典**も充実!(中面参照)
なお、下記地域以外についても実施します!
詳しくは協会けんぽHPへ!



山口支部HP



対象の方 40～74歳の被扶養者(ご家族)

日時・会場 ※日時のご都合が合わない方は…裏面(4ページ)の「今回受診を見送られた方へ」をご覧ください。
※申し込み状況等により、実施時間に変更される場合があります。

地域	実施日	会場	実施時間	申込締切日(はがき・必着)
山陽小野田市	6月19日(金)	おのだサンパーク	10:00～16:00	5月29日(金)
下関市	7月16日(木)	シーモール下関		6月26日(金)
宇部市	7月24日(金)	ノートルダム宇部		
下関市	8月25日(火)	シーモール下関		
下関市	9月9日(水)	シーモール下関		7月31日(金)

※上記以外にも、12～2月の間に下関市(3日程)、宇部市(1日程)、山陽小野田市(1日程)の地域で実施予定です。ご案内は改めてお送りいたします。

予約先 一般社団法人 **エヒメ健診協会** (協会けんぽ健診委託機関)
フリーダイヤル **0800-600-3008** 受付:平日9:00～17:00

WEBなら24時間
申込可能!

以下の表中のいずれかの方法でご予約ください。

予約方法	申し込みはがき(中面)	電話(※)	WEB(※)
締切	上記のとおり	各実施日の2週間前	

(※)お手元に、健康保険の記号番号(資格情報のお知らせ、資格確認書等に記載)及び特定健康診査受診券をご用意ください。

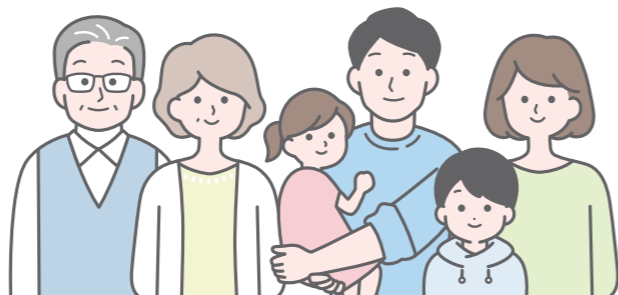


▲予約サイト



とくとく健診 今回受診を見送られた方へ

この度、日程等のご都合があわず受診を見送られた方にお知らせです。以下の通り、**特定健診は様々な方法で受診することが可能です**。健診は、年に一度の貴重な機会です。**健康のため、家族のため、受診しましょう!**



▼方法①

健診実施機関 での受診

特定健診実施機関一覧表を山口支部HPに掲載していますのでご利用ください。

▼方法②

市町のがん検診と 同時に受診 (コラボ健診)

会場や日程等は山口支部HPをご覧ください。

▼方法③

協会けんぽ主催の 集団健診 (とくとく健診)

会場や日程等は山口支部HPをご覧ください。(随時更新しています)

令和8年度は上記の方法による集団健診等を実施する予定です。諸事情により内容を変更する場合がありますので、予めご了承ください。詳しくは、山口支部HPをご確認ください。

自己負担額や、無料・有料のオプション等は各受診方法ごとに異なりますので予めご確認をお願いいたします。

協会けんぽ山口

検索



山口支部HP



「もしも」「いつも」に安心を。

「特定健診」とは…生活習慣病の予防を目的に、被扶養者(ご家族)に受けていただく健診です。年度内(4月～翌3月)におひとり様につき1回、健診費用を協会けんぽが補助します。重複して受診された場合や、資格喪失後に受診された場合は、健診費用をお返しいただくこととなりますので、ご注意ください。

健診の内容

通常健診費用 ~~約8,000円~~

お得!
無料



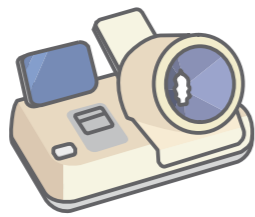
特定健診は協会けんぽが**全額補助**を行います。
様々な項目で健康状態をチェックでき、**生活習慣改善**のきっかけとなります。



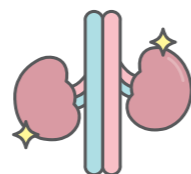
診察
(問診・触診等)



身体計測



血圧測定



尿検査
(尿糖・尿蛋白)



血液検査
(脂質・血糖・肝機能)

さらに
うれしい

無料

4大特典

会場限定特典を
ご用意いたしました

特別!



1 眼底検査



視覚障害に至る眼疾患の約**80%**が眼底の病気です。
目の病気の早期発見のために目の健康を確認しましょう!

2 骨粗しょう症検査



骨の健康状態をご確認いただけます。
食生活などの生活習慣の見直しのきっかけになります。

3 血液検査の追加



以下の血液検査が**追加**されます!
①貧血 ②尿酸 ③クレアチニン

4 プレゼント



スキンケアコレクション
を進呈します!



お知らせ

- 当日の検査結果から対象者には、健康サポート(特定保健指導)を実施します。
- 天候などにより、日程を延期または中止する場合がありますのであらかじめご了承ください。

受診の流れ check!

1 予約をする

締切(1ページ参照)までにはがき、電話、またはWEB▶でご予約ください。



▲予約サイト

2 案内を受け取る

健診日の1週間前までに、健診機関(エヒメ健診協会)から受診票・問診票、**オプション検査申込書(下欄参照)**等の案内が届きます。受診票に当日の受付時間を記載しています。

3 健診を受診する

マイナ保険証等※と特定健康診査受診券を持参してください。

特定健康診査受診券▶

お手元がない場合については4ページ右側をご参照ください。



※マイナ保険証等について…以下のいずれかにより確認します
●資格確認書 ●マイナンバーカードによるオンライン資格確認
●マイナポータル上の保険資格画面 ●マイナ保険証と資格情報のお知らせ

4 健診結果を確認する

健診日の約2週間後に、健診機関(エヒメ健診協会)から健診結果が届きます。

※マシン目に沿って、切り取ってください。

郵便はがき(返信)

料金受取人払郵便

松山西局
承認

893

差出有効期間
2027年3月
31日まで
(切手不要)

7918790

愛媛県松山市高岡町90-5

一般社団法人 エヒメ健診協会 行



※マシン目に沿って、切り取ってください。

有料オプション検査

※表中の料金はすべて税込です。
※オプション検査(有料・無料)のみの受診はできません。



当日申込

オプション検査申込書を後日送付の健診セットに同封いたします。
検査内容の詳細は右の二次元コードよりご確認ください。

※①～⑪の2項目以上のお申し込みで、1,000円引きとなります。

- | | |
|---------------------------|------------------------|
| ①生活習慣病……………¥2,500 | ⑦骨粗鬆症リスク検査……………¥4,000 |
| ②婦人科系(腫瘍マーカー)……………¥3,000 | ⑧心不全検査……………¥4,000 |
| ③前立腺がん(腫瘍マーカー)……………¥3,000 | ⑨リウマチ検査……………¥5,000 |
| ④ピロリ菌検査……………¥3,000 | ⑩超悪玉コレステロール……………¥8,000 |
| ⑤胃がんリスク検査……………¥4,000 | ⑪腸内フローラ……………¥18,000 |
| ⑥甲状腺機能検査……………¥4,000 | ①②⑥⑨のセット……………¥13,500 |

事前申込

ご予約時にお申し込みください。

- | | |
|-------------------|------------------|
| 大腸がん検査……………¥1,500 | 心電図検査……………¥1,500 |
|-------------------|------------------|