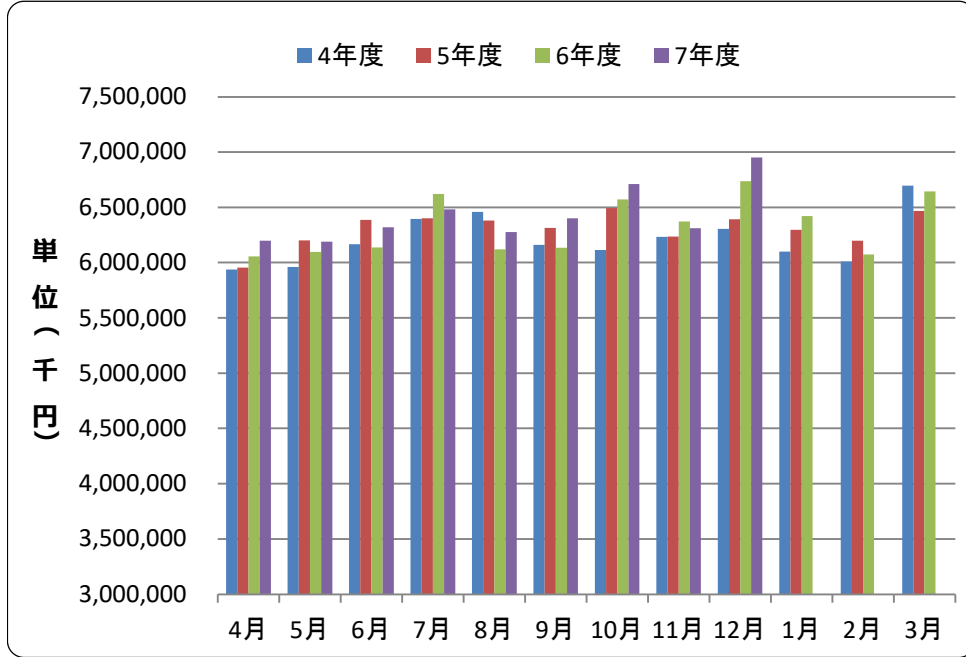


協会けんぽ山口支部月報(令和7年12月)

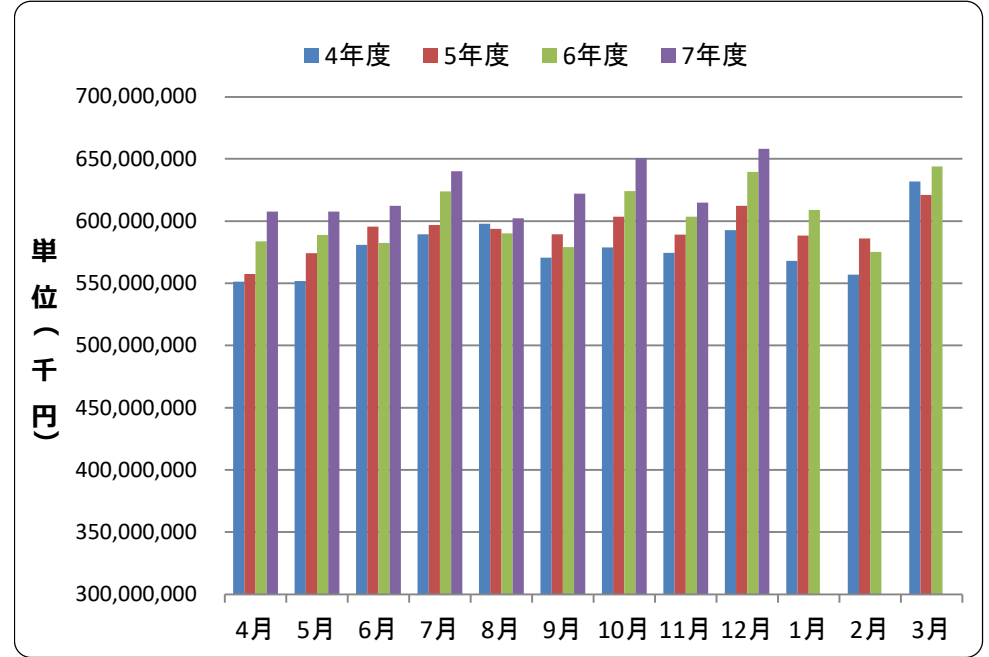
1. 保険給付費

医療費から患者負担分等を除いた医療給付費に現金給付費（傷病手当金等）を加えたものです。

山口支部



全国



単位(千円)

山口	4年度	前年 同月比	5年度	前年 同月比	6年度	前年 同月比	7年度	前年 同月比
4月	5,937,538	10.3%	5,955,654	0.3%	6,055,452	1.7%	6,197,402	2.3%
5月	5,958,812	2.7%	6,199,538	4.0%	6,095,034	-1.7%	6,187,788	1.5%
6月	6,166,540	6.0%	6,386,488	3.6%	6,137,007	-3.9%	6,319,220	3.0%
7月	6,394,421	10.5%	6,400,170	0.1%	6,620,147	3.4%	6,482,247	-2.1%
8月	6,458,504	11.2%	6,381,417	-1.2%	6,118,742	-4.1%	6,276,959	2.6%
9月	6,158,813	15.0%	6,312,460	2.5%	6,134,082	-2.8%	6,400,406	4.3%
10月	6,113,871	-0.4%	6,491,551	6.2%	6,571,784	1.2%	6,710,944	2.1%
11月	6,233,228	5.6%	6,236,595	0.1%	6,371,193	2.2%	6,311,557	-0.9%
12月	6,304,338	7.3%	6,391,385	1.4%	6,735,643	5.4%	6,950,196	3.2%
1月	6,100,596	2.6%	6,296,315	3.2%	6,421,103	2.0%		
2月	6,009,975	3.7%	6,197,141	3.1%	6,073,252	-2.0%		
3月	6,696,716	7.2%	6,467,597	-3.4%	6,644,216	2.7%		
合計	74,533,350	6.7%	75,716,310	1.6%	75,977,655	0.3%		

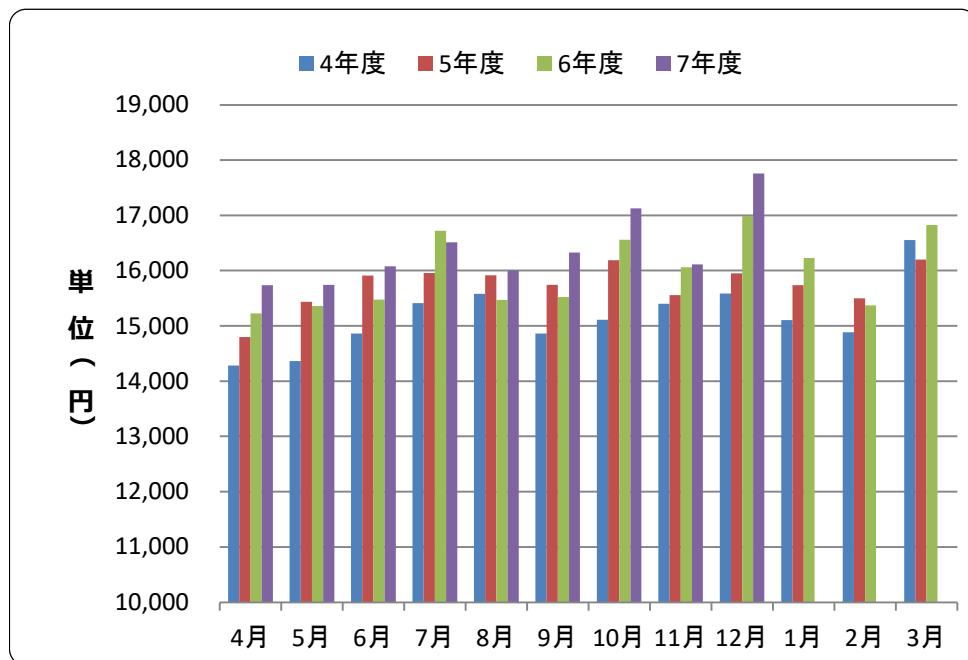
単位(千円)

全国	4年度	前年 同月比	5年度	前年 同月比	6年度	前年 同月比	7年度	前年 同月比
4月	551,256,822	18.1%	557,385,659	1.1%	583,608,450	4.7%	607,619,142	4.1%
5月	551,710,456	13.0%	574,252,382	4.1%	588,936,161	2.6%	607,558,374	3.2%
6月	580,849,095	17.7%	595,561,611	2.5%	582,399,478	-2.2%	612,310,026	5.1%
7月	589,330,156	18.7%	596,857,300	1.3%	623,776,654	4.5%	639,975,589	2.6%
8月	597,844,039	20.3%	593,731,237	-0.7%	590,083,551	-0.6%	602,131,244	2.0%
9月	570,468,458	23.6%	589,418,893	3.3%	579,207,382	-1.7%	622,189,277	7.4%
10月	578,949,882	10.7%	603,572,573	4.3%	624,142,721	3.4%	650,657,245	4.2%
11月	574,513,380	15.0%	589,231,352	2.6%	603,502,826	2.4%	614,881,536	1.9%
12月	592,656,494	16.5%	612,292,821	3.3%	639,489,312	4.4%	658,035,210	2.9%
1月	568,103,578	11.1%	588,279,449	3.6%	608,858,255	3.5%		
2月	557,016,797	12.5%	585,982,937	5.2%	575,227,697	-1.8%		
3月	631,783,310	15.7%	621,004,961	-1.7%	643,931,964	3.7%		
合計	6,944,482,468	16.0%	7,107,571,175	2.3%	7,243,164,450	1.9%		

※合計は前年度比

2. 1人あたり保険給付費

山口支部

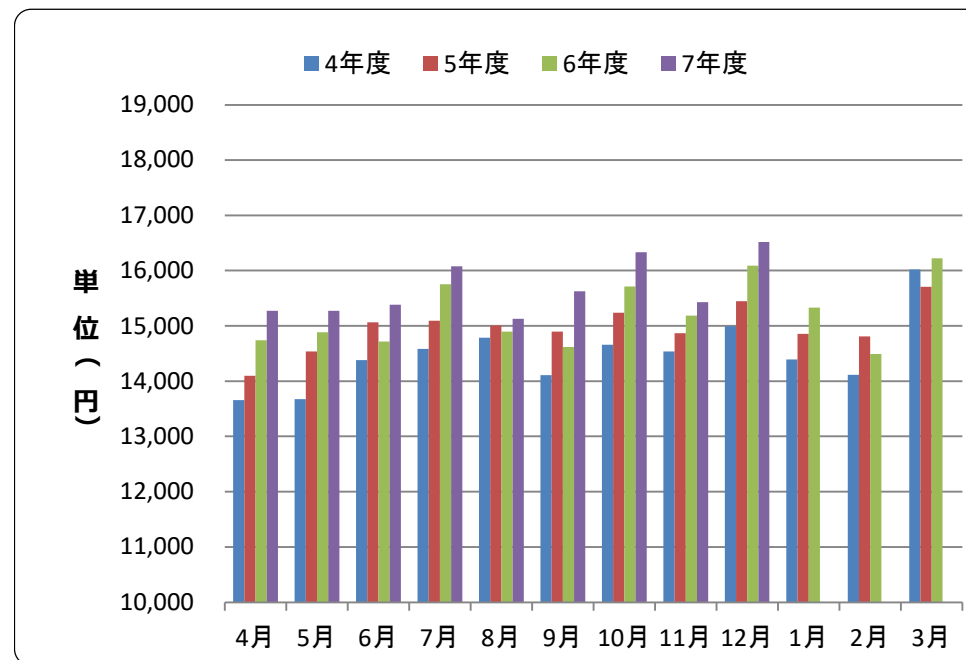


単位 (円)

山口	4年度	前年 同月比	5年度	前年 同月比	6年度	前年 同月比	7年度	前年 同月比
4月	14,282	14.8%	14,798	3.6%	15,224	2.9%	15,733	3.3%
5月	14,362	6.8%	15,432	7.4%	15,360	-0.5%	15,741	2.5%
6月	14,861	10.1%	15,909	7.1%	15,475	-2.7%	16,079	3.9%
7月	15,412	14.6%	15,956	3.5%	16,719	4.8%	16,510	-1.3%
8月	15,576	15.3%	15,915	2.2%	15,469	-2.8%	16,003	3.5%
9月	14,861	19.3%	15,743	5.9%	15,518	-1.4%	16,323	5.2%
10月	15,107	5.8%	16,187	7.1%	16,560	2.3%	17,123	3.4%
11月	15,397	12.2%	15,556	1.0%	16,059	3.2%	16,113	0.3%
12月	15,585	14.1%	15,952	2.4%	16,988	6.5%	17,756	4.5%
1月	15,104	9.2%	15,737	4.2%	16,226	3.1%		
2月	14,885	10.5%	15,500	4.1%	15,369	-0.8%		
3月	16,551	13.8%	16,198	-2.1%	16,825	3.9%		
合計	181,985	12.1%	188,882	3.8%	191,791	1.5%		

※合計は前年度比

全国

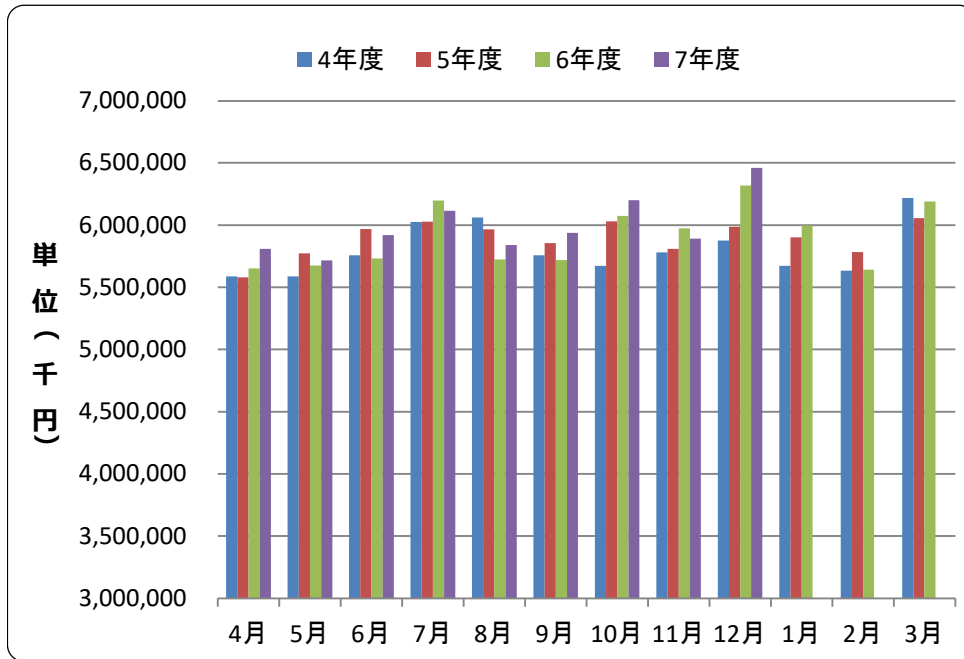


単位 (円)

全国	4年度	前年 同月比	5年度	前年 同月比	6年度	前年 同月比	7年度	前年 同月比
4月	13,657	14.1%	14,097	3.2%	14,737	4.5%	15,269	3.6%
5月	13,672	9.5%	14,534	6.3%	14,885	2.4%	15,272	2.6%
6月	14,379	14.1%	15,065	4.8%	14,715	-2.3%	15,383	4.5%
7月	14,581	15.2%	15,090	3.5%	15,753	4.4%	16,074	2.0%
8月	14,788	16.7%	15,008	1.5%	14,898	-0.7%	15,127	1.5%
9月	14,106	19.8%	14,893	5.6%	14,615	-1.9%	15,624	6.9%
10月	14,660	9.8%	15,238	3.9%	15,710	3.1%	16,333	4.0%
11月	14,537	14.3%	14,869	2.3%	15,182	2.1%	15,429	1.6%
12月	14,994	16.0%	15,446	3.0%	16,086	4.1%	16,515	2.7%
1月	14,394	10.7%	14,858	3.2%	15,329	3.2%		
2月	14,116	12.3%	14,808	4.9%	14,488	-2.2%		
3月	16,019	15.6%	15,705	-2.0%	16,222	3.3%		
合計	173,903	14.0%	179,611	3.3%	182,619	1.7%		

3. 医療給付費

山口支部

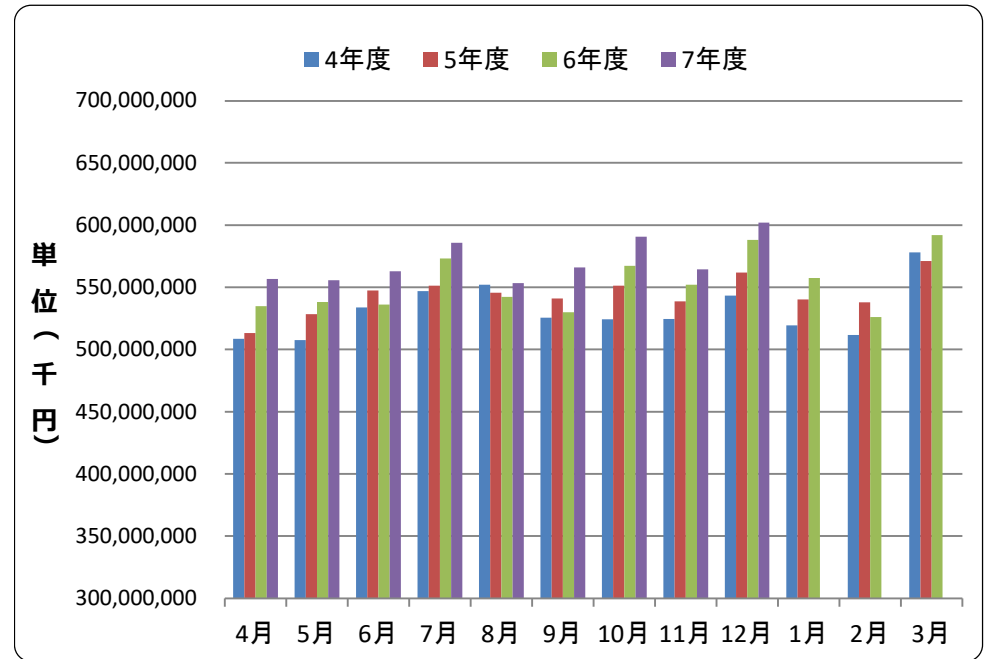


単位 (千円)

山口	4年度	前年 同月比	5年度	前年 同月比	6年度	前年 同月比	7年度	前年 同月比
4月	5,587,386	10.1%	5,580,301	-0.1%	5,651,029	1.3%	5,809,045	2.8%
5月	5,588,479	5.3%	5,772,007	3.3%	5,674,150	-1.7%	5,715,747	0.7%
6月	5,757,644	6.3%	5,968,899	3.7%	5,731,046	-4.0%	5,919,023	3.3%
7月	6,025,414	10.9%	6,027,370	0.0%	6,198,113	2.8%	6,114,843	-1.3%
8月	6,060,736	10.9%	5,965,826	-1.6%	5,723,241	-4.1%	5,840,054	2.0%
9月	5,757,790	14.4%	5,856,358	1.7%	5,717,819	-2.4%	5,937,532	3.8%
10月	5,673,431	-0.1%	6,030,347	6.3%	6,074,895	0.7%	6,200,359	2.1%
11月	5,779,975	4.6%	5,808,944	0.5%	5,974,271	2.8%	5,890,209	-1.4%
12月	5,875,419	6.1%	5,986,987	1.9%	6,318,591	5.5%	6,460,749	2.2%
1月	5,673,037	2.0%	5,900,859	4.0%	5,996,507	1.6%		
2月	5,633,116	3.8%	5,782,523	2.7%	5,642,268	-2.4%		
3月	6,219,116	5.5%	6,056,098	-2.6%	6,190,057	2.2%		
合計	69,631,543	6.5%	70,736,519	1.6%	70,891,987	0.2%		

※合計は前年度比

全国

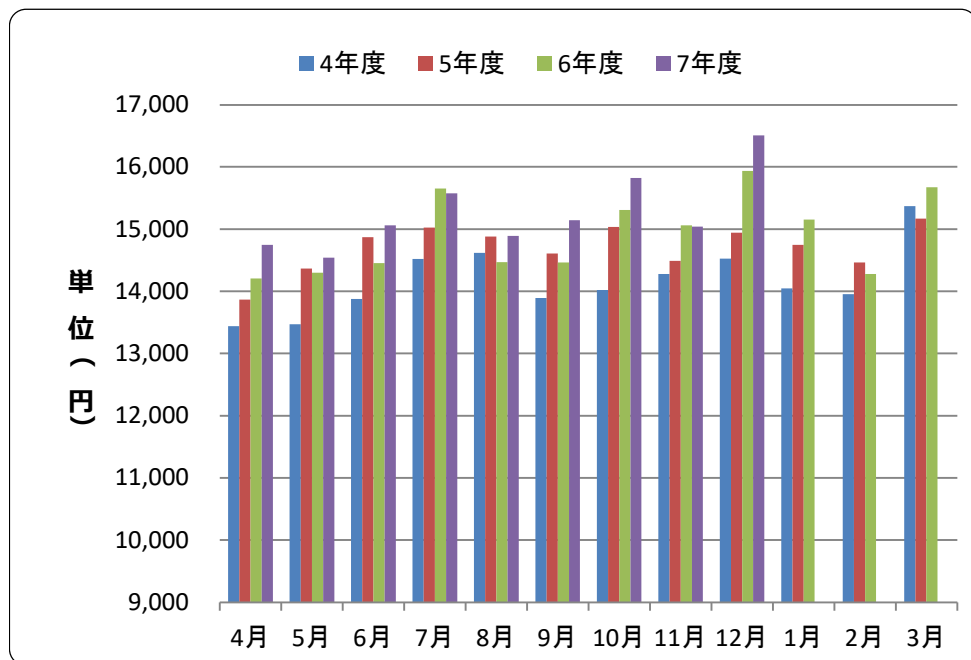


単位 (千円)

全国	4年度	前年 同月比	5年度	前年 同月比	6年度	前年 同月比	7年度	前年 同月比
4月	508,511,663	17.6%	513,173,387	0.9%	534,949,142	4.2%	556,798,469	4.1%
5月	507,620,410	12.7%	528,434,460	4.1%	538,195,518	1.8%	555,631,675	3.2%
6月	533,873,450	16.7%	547,344,474	2.5%	536,197,480	-2.0%	562,987,323	5.0%
7月	546,853,107	18.7%	551,362,241	0.8%	573,073,935	3.9%	585,749,890	2.2%
8月	551,988,439	20.6%	545,604,812	-1.2%	542,169,422	-0.6%	553,440,389	2.1%
9月	525,610,077	22.4%	541,046,972	2.9%	529,853,957	-2.1%	566,083,081	6.8%
10月	524,312,929	9.1%	551,237,391	5.1%	567,168,098	2.9%	590,741,359	4.2%
11月	524,544,664	13.7%	538,684,482	2.7%	552,100,072	2.5%	564,526,148	2.3%
12月	543,190,039	15.2%	561,830,914	3.4%	588,049,574	4.7%	601,969,614	2.4%
1月	519,455,905	9.6%	540,123,503	4.0%	557,555,791	3.2%		
2月	511,641,697	11.7%	537,969,708	5.1%	526,077,642	-2.2%		
3月	578,128,333	13.7%	571,230,263	-1.2%	592,060,576	3.6%		
合計	6,375,730,713	15.0%	6,528,042,607	2.4%	6,637,451,206	1.7%		

4. 1人あたり医療給付費

山口支部

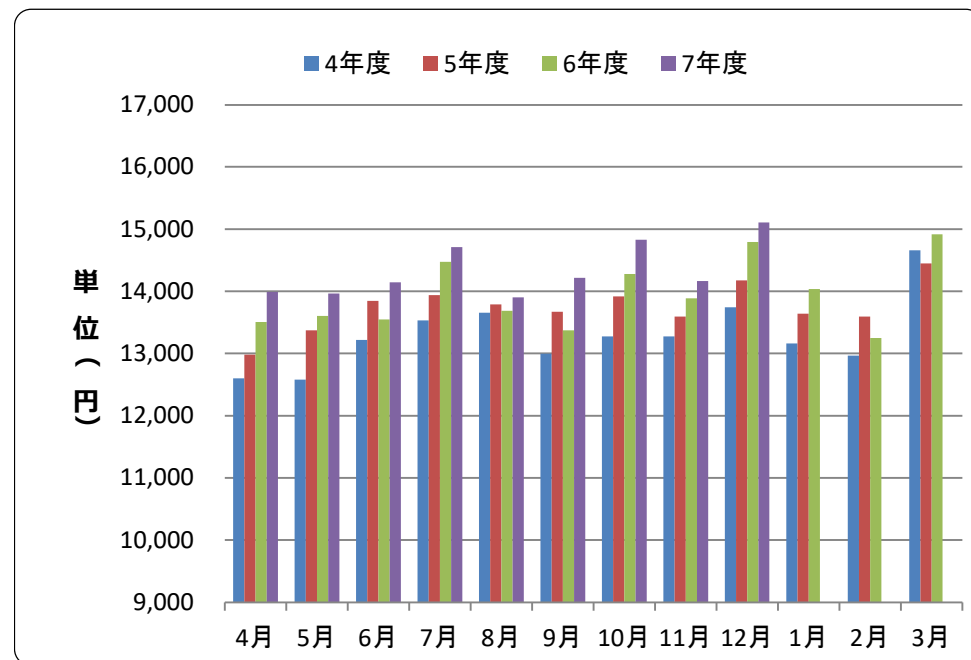


単位 (円)

山口	4年度	前年 同月比	5年度	前年 同月比	6年度	前年 同月比	7年度	前年 同月比
4月	13,440	14.6%	13,866	3.2%	14,207	2.5%	14,747	3.8%
5月	13,470	9.6%	14,368	6.7%	14,299	-0.5%	14,540	1.7%
6月	13,876	10.5%	14,869	7.2%	14,451	-2.8%	15,060	4.2%
7月	14,522	15.0%	15,026	3.5%	15,653	4.2%	15,574	-0.5%
8月	14,617	15.1%	14,878	1.8%	14,469	-2.8%	14,889	2.9%
9月	13,894	18.7%	14,606	5.1%	14,465	-1.0%	15,142	4.7%
10月	14,019	6.1%	15,037	7.3%	15,308	1.8%	15,821	3.4%
11月	14,278	11.1%	14,490	1.5%	15,058	3.9%	15,038	-0.1%
12月	14,525	12.8%	14,942	2.9%	15,937	6.7%	16,506	3.6%
1月	14,046	8.6%	14,749	5.0%	15,153	2.7%		
2月	13,952	10.5%	14,463	3.7%	14,278	-1.3%		
3月	15,371	12.0%	15,167	-1.3%	15,675	3.3%		
合計	170,007	12.0%	176,460	3.8%	178,953	1.4%		

※合計は前年度比

全国

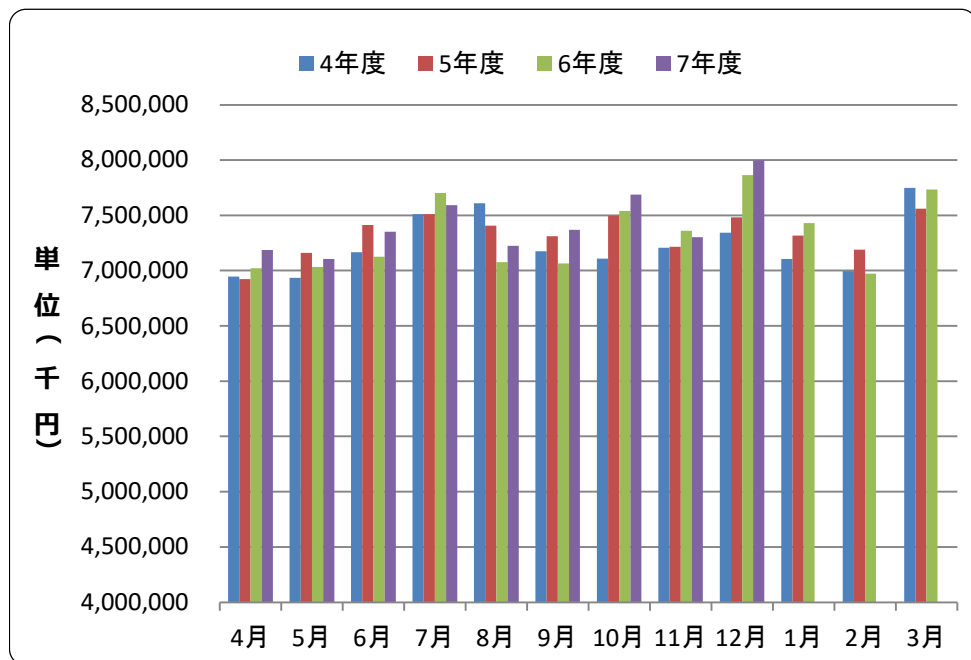


単位 (円)

全国	4年度	前年 同月比	5年度	前年 同月比	6年度	前年 同月比	7年度	前年 同月比
4月	12,598	13.6%	12,979	3.0%	13,508	4.1%	13,992	3.6%
5月	12,579	9.3%	13,374	6.3%	13,602	1.7%	13,967	2.7%
6月	13,216	13.1%	13,846	4.8%	13,548	-2.1%	14,144	4.4%
7月	13,530	15.2%	13,940	3.0%	14,472	3.8%	14,712	1.7%
8月	13,654	17.0%	13,791	1.0%	13,688	-0.7%	13,903	1.6%
9月	12,997	18.7%	13,671	5.2%	13,370	-2.2%	14,215	6.3%
10月	13,277	8.3%	13,917	4.8%	14,276	2.6%	14,829	3.9%
11月	13,272	13.0%	13,593	2.4%	13,889	2.2%	14,166	2.0%
12月	13,742	14.7%	14,173	3.1%	14,792	4.4%	15,108	2.1%
1月	13,161	9.2%	13,642	3.6%	14,037	2.9%		
2月	12,966	11.4%	13,595	4.8%	13,250	-2.5%		
3月	14,658	13.6%	14,446	-1.4%	14,915	3.2%		
合計	159,652	13.0%	164,966	3.3%	167,348	1.4%		

5. 医療費（入院+入院外+歯科）

山口支部

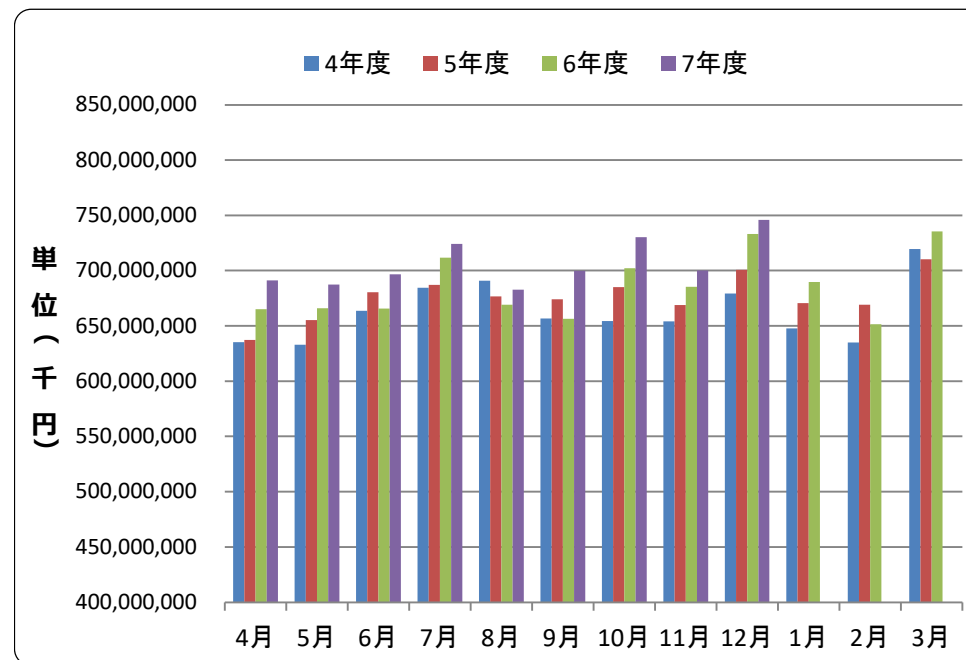


単位（千円）

山口	4年度	前年 同月比	5年度	前年 同月比	6年度	前年 同月比	7年度	前年 同月比
4月	6,945,422	9.3%	6,922,258	-0.3%	7,022,281	1.4%	7,185,916	2.3%
5月	6,934,955	4.7%	7,159,872	3.2%	7,033,180	-1.8%	7,105,891	1.0%
6月	7,166,933	6.2%	7,410,937	3.4%	7,126,647	-3.8%	7,352,472	3.2%
7月	7,510,826	11.5%	7,508,885	0.0%	7,700,418	2.6%	7,590,701	-1.4%
8月	7,609,674	11.9%	7,406,474	-2.7%	7,075,446	-4.5%	7,223,632	2.1%
9月	7,175,500	14.1%	7,309,654	1.9%	7,064,276	-3.4%	7,369,726	4.3%
10月	7,109,236	0.3%	7,495,650	5.4%	7,537,960	0.6%	7,688,085	2.0%
11月	7,207,313	5.2%	7,214,524	0.1%	7,358,859	2.0%	7,302,072	-0.8%
12月	7,341,150	6.1%	7,481,009	1.9%	7,864,488	5.1%	7,997,220	1.7%
1月	7,105,421	2.0%	7,317,258	3.0%	7,429,581	1.5%		
2月	6,995,209	3.7%	7,189,727	2.8%	6,973,171	-3.0%		
3月	7,748,552	5.5%	7,559,223	-2.4%	7,732,765	2.3%		
合計	86,850,190	6.6%	87,975,471	1.3%	87,919,072	-0.1%		

※合計は前年度比、入院外は調剤を含む

全国

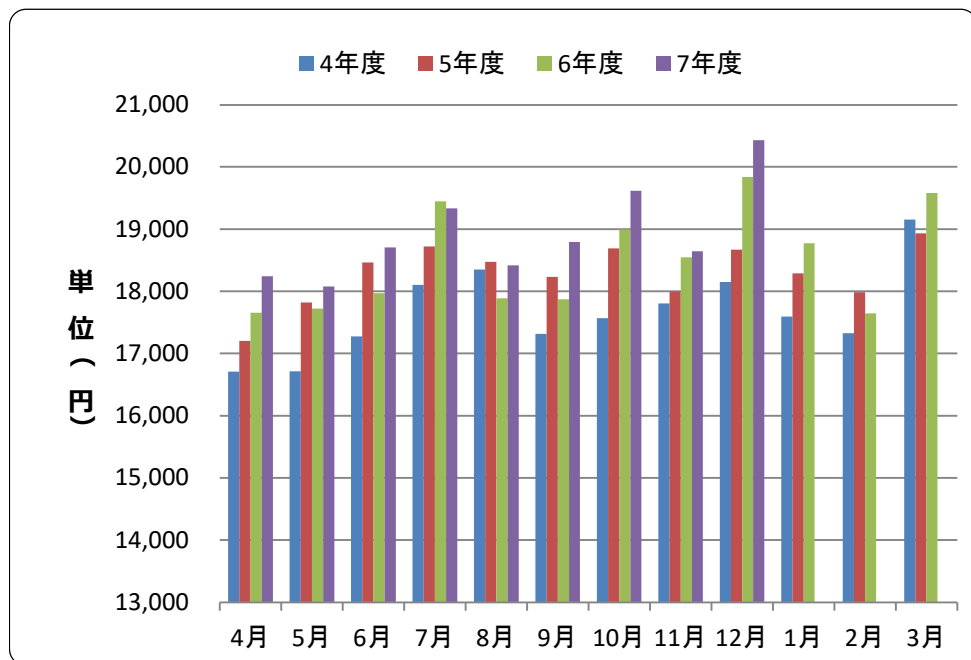


単位（千円）

全国	4年度	前年 同月比	5年度	前年 同月比	6年度	前年 同月比	7年度	前年 同月比
4月	635,201,739	17.4%	637,298,486	0.3%	664,904,322	4.3%	691,237,171	4.0%
5月	632,809,734	12.8%	655,080,429	3.5%	666,005,965	1.7%	687,245,721	3.2%
6月	663,687,601	16.3%	680,245,405	2.5%	665,574,277	-2.2%	696,518,849	4.6%
7月	684,520,348	19.3%	687,041,009	0.4%	711,553,081	3.6%	724,069,399	1.8%
8月	690,845,188	21.9%	676,751,167	-2.0%	669,077,902	-1.1%	682,559,578	2.0%
9月	656,528,015	22.8%	674,016,596	2.7%	656,323,953	-2.6%	699,882,958	6.6%
10月	654,233,329	9.1%	684,941,415	4.7%	702,060,807	2.5%	730,265,638	4.0%
11月	653,972,802	14.0%	668,746,987	2.3%	685,312,391	2.5%	700,183,533	2.2%
12月	679,094,876	15.5%	700,622,576	3.2%	733,121,254	4.6%	745,757,297	1.7%
1月	647,725,645	9.2%	670,621,103	3.5%	689,685,438	2.8%		
2月	634,904,864	10.9%	669,057,319	5.4%	651,460,567	-2.6%		
3月	719,419,529	13.1%	710,325,975	-1.3%	735,332,010	3.5%		
合計	7,952,943,671	15.1%	8,114,748,466	2.0%	8,230,411,967	1.4%		

6. 1人当たり医療費（入院+入院外+歯科）

山口支部

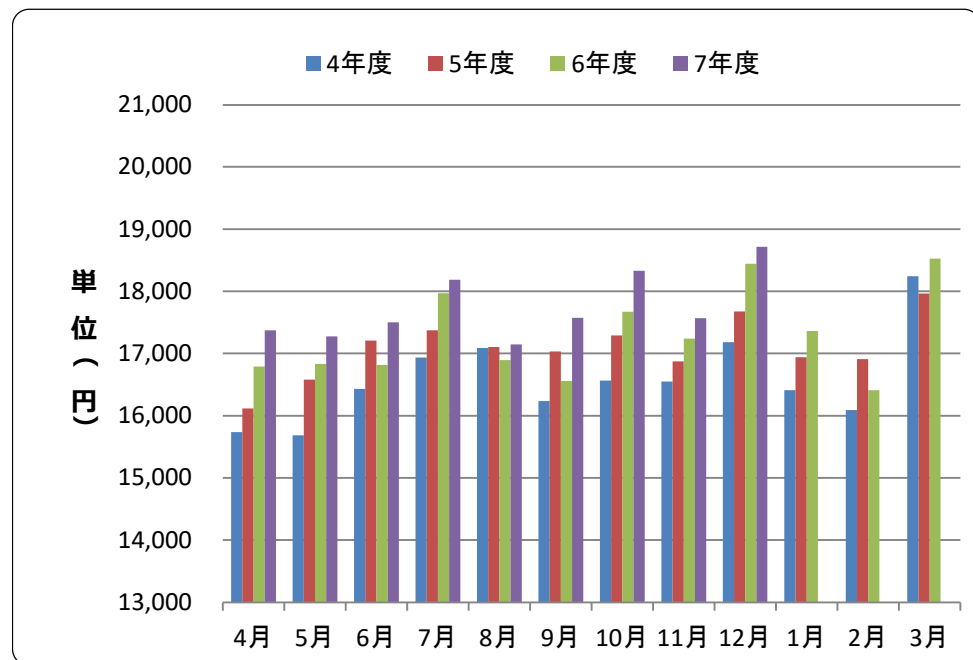


単位（円）

山口	4年度	前年 同月比	5年度	前年 同月比	6年度	前年 同月比	7年度	前年 同月比
4月	16,706	13.7%	17,200	3.0%	17,655	2.6%	18,243	3.3%
5月	16,715	8.9%	17,822	6.6%	17,724	-0.6%	18,077	2.0%
6月	17,272	10.3%	18,461	6.9%	17,970	-2.7%	18,708	4.1%
7月	18,103	15.7%	18,720	3.4%	19,447	3.9%	19,333	-0.6%
8月	18,353	16.1%	18,471	0.6%	17,887	-3.2%	18,417	3.0%
9月	17,315	18.4%	18,230	5.3%	17,871	-2.0%	18,795	5.2%
10月	17,566	6.5%	18,690	6.4%	18,994	1.6%	19,617	3.3%
11月	17,803	11.8%	17,996	1.1%	18,548	3.1%	18,642	0.5%
12月	18,148	12.8%	18,671	2.9%	19,836	6.2%	20,431	3.0%
1月	17,592	8.6%	18,289	4.0%	18,774	2.7%		
2月	17,325	10.5%	17,982	3.8%	17,646	-1.9%		
3月	19,151	12.0%	18,932	-1.1%	19,582	3.4%		
合計	212,050	12.1%	219,465	3.5%	221,934	1.1%		

※合計は前年度比、入院外は調剤を含む

全国

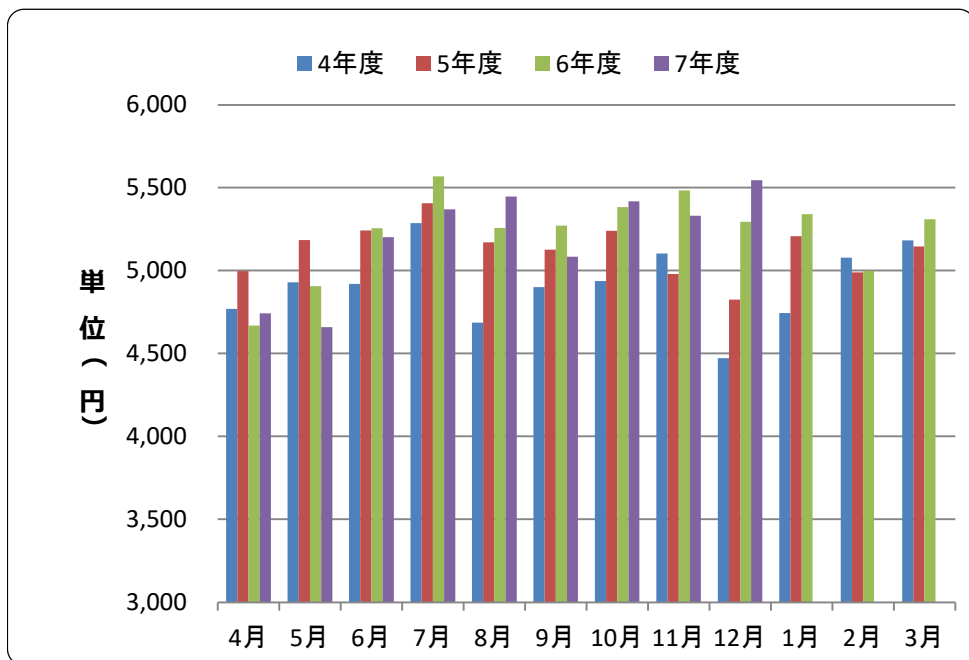


単位（円）

全国	4年度	前年 同月比	5年度	前年 同月比	6年度	前年 同月比	7年度	前年 同月比
4月	15,737	13.4%	16,118	2.4%	16,790	4.2%	17,371	3.5%
5月	15,682	9.3%	16,579	5.7%	16,832	1.5%	17,275	2.6%
6月	16,430	12.7%	17,207	4.7%	16,817	-2.3%	17,499	4.1%
7月	16,936	15.7%	17,370	2.6%	17,969	3.5%	18,186	1.2%
8月	17,089	18.2%	17,106	0.1%	16,892	-1.3%	17,147	1.5%
9月	16,234	19.1%	17,030	4.9%	16,561	-2.8%	17,575	6.1%
10月	16,567	8.3%	17,292	4.4%	17,671	2.2%	18,332	3.7%
11月	16,547	13.3%	16,875	2.0%	17,240	2.2%	17,570	1.9%
12月	17,181	14.9%	17,674	2.9%	18,441	4.3%	18,716	1.5%
1月	16,411	8.8%	16,938	3.2%	17,364	2.5%		
2月	16,090	10.7%	16,908	5.1%	16,408	-3.0%		
3月	18,241	13.0%	17,964	-1.5%	18,524	3.1%		
合計	199,144	13.1%	205,063	3.0%	207,510	1.2%		

7. 1人当たり医療費（入院）

山口支部

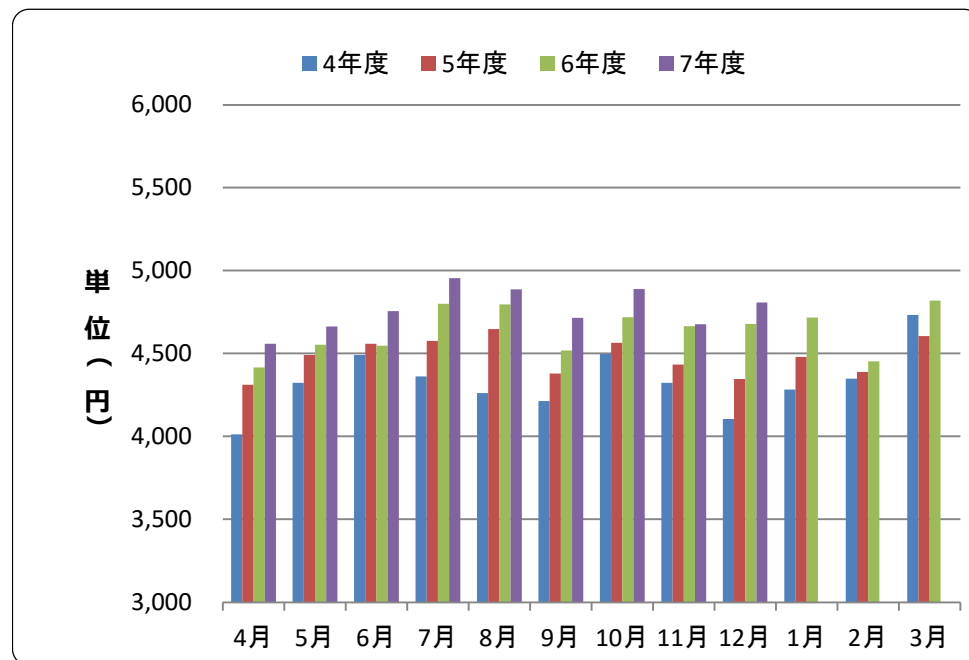


単位（円）

山口	4年度	前年 同月比	5年度	前年 同月比	6年度	前年 同月比	7年度	前年 同月比
4月	4,768	11.3%	4,996	4.8%	4,668	-6.6%	4,741	1.6%
5月	4,930	6.7%	5,183	5.1%	4,906	-5.3%	4,658	-5.1%
6月	4,920	3.8%	5,241	6.5%	5,256	0.3%	5,202	-1.0%
7月	5,286	9.4%	5,405	2.3%	5,567	3.0%	5,368	-3.6%
8月	4,687	-9.0%	5,171	10.3%	5,257	1.7%	5,447	3.6%
9月	4,900	6.4%	5,125	4.6%	5,270	2.8%	5,083	-3.5%
10月	4,936	-2.0%	5,240	6.2%	5,383	2.7%	5,417	0.6%
11月	5,103	2.3%	4,980	-2.4%	5,483	10.1%	5,330	-2.8%
12月	4,472	-7.2%	4,826	7.9%	5,293	9.7%	5,546	4.8%
1月	4,743	0.5%	5,208	9.8%	5,341	2.6%		
2月	5,078	14.2%	4,989	-1.7%	4,999	0.2%		
3月	5,182	1.4%	5,146	-0.7%	5,309	3.2%		
合計	59,005	2.9%	61,511	4.2%	62,732	2.0%		

※合計は前年度比

全国

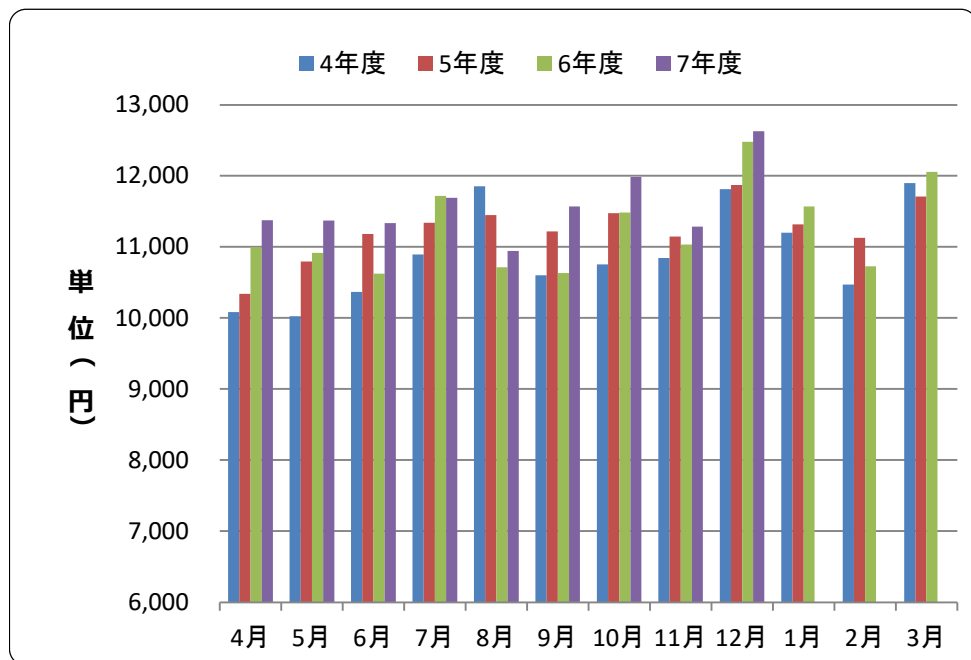


単位（円）

全国	4年度	前年 同月比	5年度	前年 同月比	6年度	前年 同月比	7年度	前年 同月比
4月	4,013	3.6%	4,312	7.5%	4,415	2.4%	4,559	3.3%
5月	4,324	5.0%	4,491	3.9%	4,554	1.4%	4,662	2.4%
6月	4,491	6.8%	4,558	1.5%	4,546	-0.3%	4,755	4.6%
7月	4,361	0.9%	4,576	4.9%	4,800	4.9%	4,954	3.2%
8月	4,261	-4.1%	4,648	9.1%	4,795	3.2%	4,887	1.9%
9月	4,213	4.5%	4,379	3.9%	4,518	3.2%	4,715	4.4%
10月	4,497	4.1%	4,564	1.5%	4,718	3.4%	4,888	3.6%
11月	4,323	3.2%	4,433	2.5%	4,666	5.2%	4,677	0.2%
12月	4,105	-1.2%	4,347	5.9%	4,678	7.6%	4,808	2.8%
1月	4,283	3.3%	4,478	4.6%	4,717	5.3%		
2月	4,349	7.2%	4,388	0.9%	4,452	1.5%		
3月	4,732	7.4%	4,604	-2.7%	4,819	4.7%		
合計	51,951	3.3%	53,779	3.5%	55,679	3.5%		

8. 1人当たり医療費（入院外）

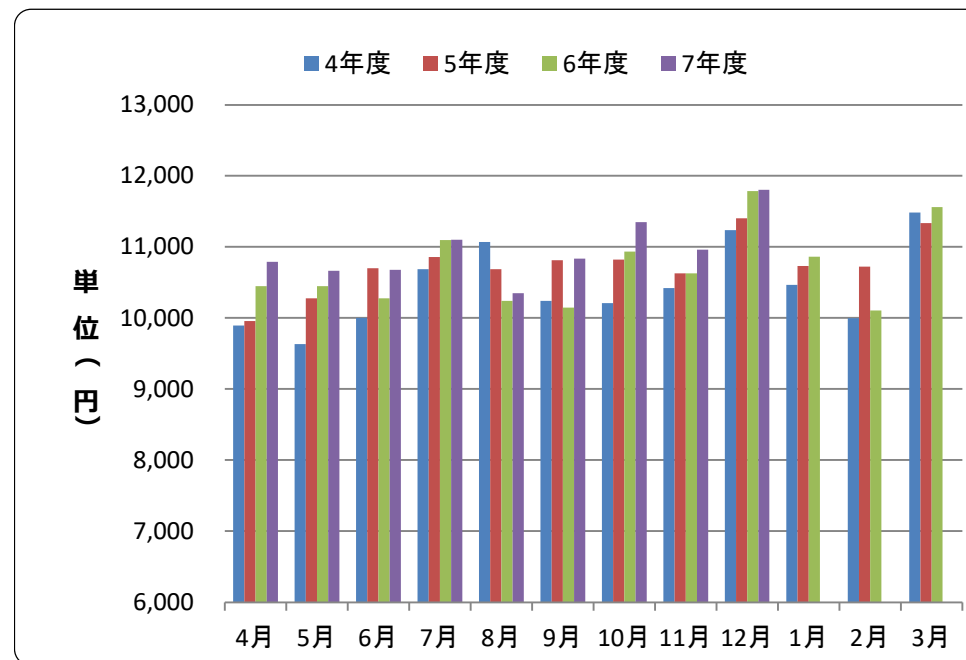
山口支部



単位（円）

山口	4年度	前年 同月比	5年度	前年 同月比	6年度	前年 同月比	7年度	前年 同月比
4月	10,084	14.6%	10,339	2.5%	10,998	6.4%	11,374	3.4%
5月	10,024	9.9%	10,792	7.7%	10,917	1.2%	11,368	4.1%
6月	10,366	13.1%	11,179	7.8%	10,622	-5.0%	11,333	6.7%
7月	10,895	19.0%	11,338	4.1%	11,716	3.3%	11,690	-0.2%
8月	11,853	30.9%	11,446	-3.4%	10,715	-6.4%	10,944	2.1%
9月	10,602	25.0%	11,215	5.8%	10,630	-5.2%	11,566	8.8%
10月	10,756	10.1%	11,473	6.7%	11,482	0.1%	11,981	4.3%
11月	10,846	16.1%	11,146	2.8%	11,031	-1.0%	11,286	2.3%
12月	11,810	22.6%	11,869	0.5%	12,476	5.1%	12,626	1.2%
1月	11,198	12.1%	11,315	1.0%	11,569	2.3%		
2月	10,471	8.5%	11,129	6.3%	10,725	-3.6%		
3月	11,899	16.6%	11,709	-1.6%	12,054	3.0%		
合計	130,803	16.4%	134,951	3.2%	134,937	0.0%		

全国



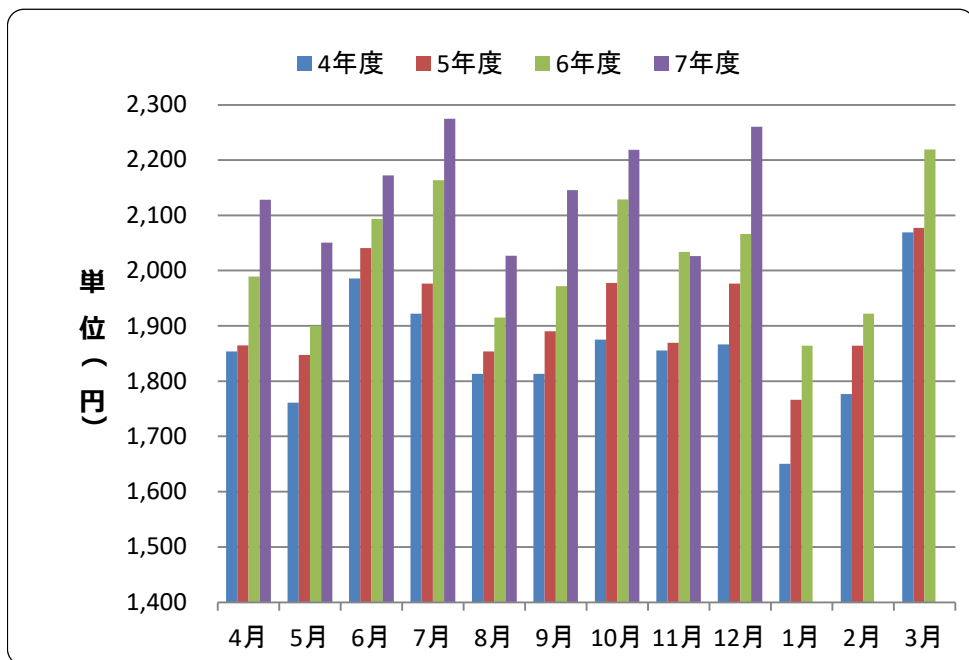
単位（円）

全国	4年度	前年 同月比	5年度	前年 同月比	6年度	前年 同月比	7年度	前年 同月比
4月	9,895	17.6%	9,957	0.6%	10,446	4.9%	10,790	3.3%
5月	9,631	11.6%	10,277	6.7%	10,445	1.6%	10,665	2.1%
6月	10,002	15.9%	10,699	7.0%	10,276	-4.0%	10,678	3.9%
7月	10,685	23.9%	10,858	1.6%	11,096	2.2%	11,099	0.0%
8月	11,071	31.4%	10,687	-3.5%	10,240	-4.2%	10,346	1.0%
9月	10,240	27.1%	10,812	5.6%	10,144	-6.2%	10,832	6.8%
10月	10,207	10.3%	10,821	6.0%	10,934	1.0%	11,349	3.8%
11月	10,422	18.4%	10,627	2.0%	10,629	0.0%	10,961	3.1%
12月	11,236	23.0%	11,400	1.5%	11,785	3.4%	11,804	0.2%
1月	10,467	10.8%	10,732	2.5%	10,863	1.2%		
2月	9,995	12.6%	10,722	7.3%	10,104	-5.8%		
3月	11,483	15.9%	11,334	-1.3%	11,561	2.0%		
合計	125,332	18.0%	128,925	2.9%	128,525	-0.3%		

※合計は前年度比、入院外は調剤を含む

9. 1人あたり医療費（歯科）

山口支部

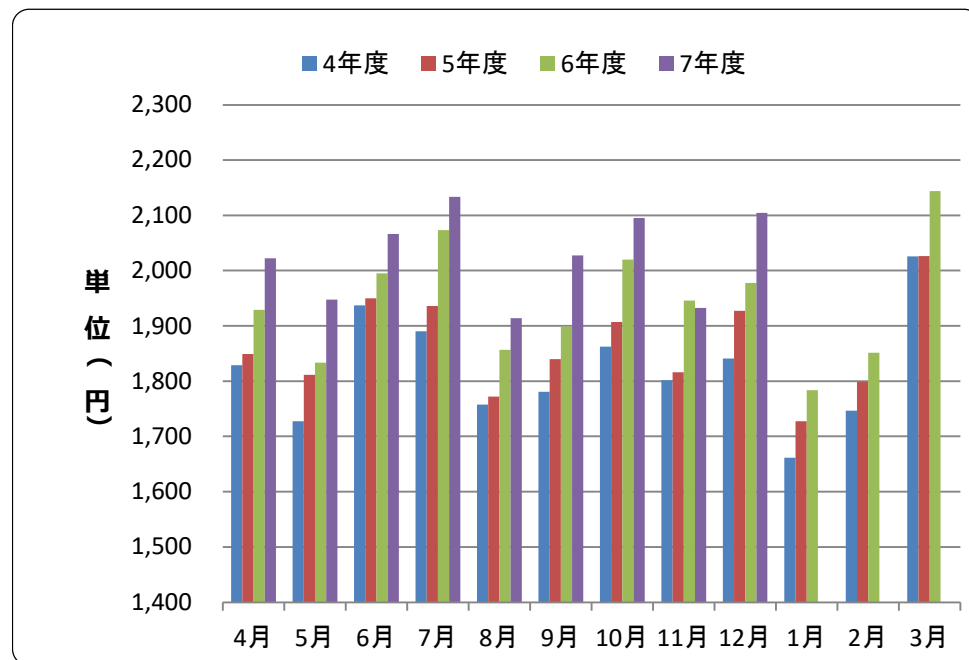


単位（円）

山口	4年度	前年 同月比	5年度	前年 同月比	6年度	前年 同月比	7年度	前年 同月比
4月	1,854	15.3%	1,865	0.6%	1,989	6.7%	2,128	7.0%
5月	1,761	9.8%	1,847	4.9%	1,900	2.9%	2,051	7.9%
6月	1,986	13.8%	2,040	2.8%	2,093	2.6%	2,172	3.8%
7月	1,922	15.5%	1,976	2.8%	2,164	9.5%	2,274	5.1%
8月	1,813	12.9%	1,854	2.2%	1,915	3.3%	2,027	5.8%
9月	1,813	17.8%	1,890	4.2%	1,972	4.3%	2,145	8.8%
10月	1,875	11.3%	1,978	5.5%	2,129	7.6%	2,219	4.2%
11月	1,855	16.4%	1,870	0.8%	2,034	8.8%	2,026	-0.4%
12月	1,866	14.4%	1,976	5.9%	2,066	4.5%	2,260	9.4%
1月	1,651	11.1%	1,766	7.0%	1,864	5.5%		
2月	1,777	11.7%	1,864	4.9%	1,922	3.1%		
3月	2,069	16.2%	2,077	0.4%	2,219	6.8%		
合計	22,242	13.9%	23,003	3.4%	24,265	5.5%		

※合計は前年度比

全国

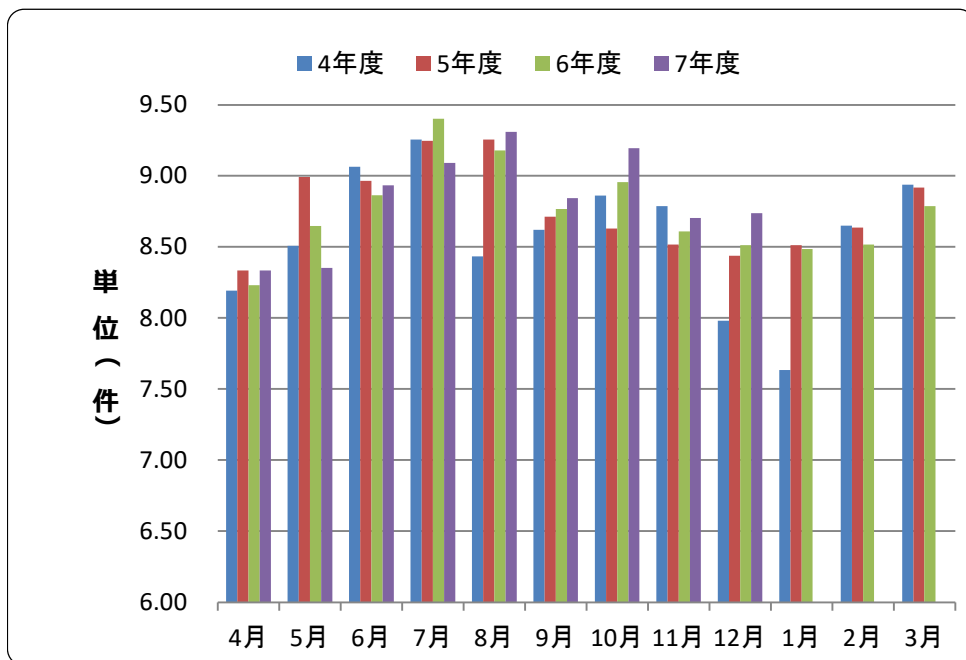


単位（円）

全国	4年度	前年 同月比	5年度	前年 同月比	6年度	前年 同月比	7年度	前年 同月比
4月	1,829	15.5%	1,849	1.1%	1,929	4.3%	2,022	4.8%
5月	1,727	8.6%	1,811	4.9%	1,833	1.2%	1,948	6.2%
6月	1,937	11.3%	1,950	0.6%	1,995	2.3%	2,066	3.6%
7月	1,890	12.1%	1,936	2.4%	2,073	7.1%	2,133	2.9%
8月	1,758	10.3%	1,772	0.8%	1,856	4.8%	1,914	3.1%
9月	1,781	15.6%	1,840	3.3%	1,899	3.2%	2,028	6.8%
10月	1,863	7.8%	1,907	2.4%	2,020	5.9%	2,095	3.7%
11月	1,802	11.3%	1,816	0.8%	1,946	7.2%	1,932	-0.7%
12月	1,841	10.7%	1,927	4.7%	1,977	2.6%	2,104	6.4%
1月	1,662	11.8%	1,727	4.0%	1,784	3.3%		
2月	1,747	9.1%	1,798	3.0%	1,852	3.0%		
3月	2,026	10.7%	2,026	0.0%	2,144	5.8%		
合計	21,861	11.2%	22,359	2.3%	23,307	4.2%		

10. 1000人当たり受診件数（入院）

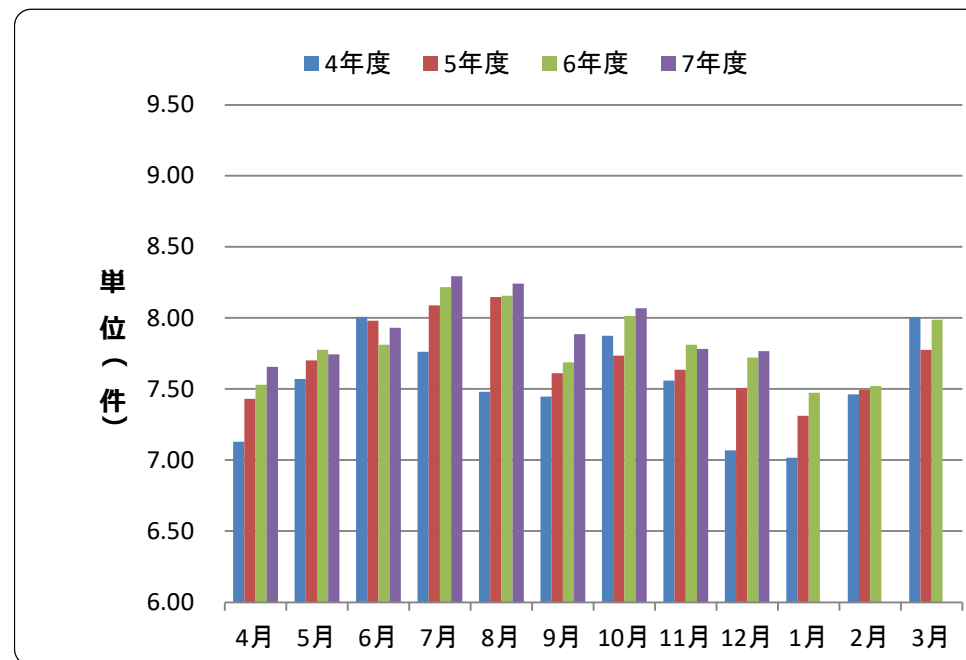
山口支部



単位（件）

山口	4年度	前年 同月比	5年度	前年 同月比	6年度	前年 同月比	7年度	前年 同月比
4月	8.19	-2.6%	8.33	1.7%	8.23	-1.2%	8.33	1.3%
5月	8.51	-4.3%	8.99	5.7%	8.65	-3.8%	8.35	-3.4%
6月	9.06	-1.5%	8.97	-1.1%	8.86	-1.1%	8.93	0.8%
7月	9.26	-3.9%	9.25	-0.1%	9.40	1.7%	9.09	-3.3%
8月	8.43	-15.1%	9.25	9.7%	9.18	-0.8%	9.31	1.4%
9月	8.62	-4.0%	8.71	1.1%	8.77	0.6%	8.84	0.9%
10月	8.86	-6.8%	8.63	-2.6%	8.96	3.8%	9.19	2.7%
11月	8.79	-4.0%	8.52	-3.1%	8.61	1.1%	8.70	1.1%
12月	7.98	-11.9%	8.44	5.7%	8.51	0.9%	8.74	2.6%
1月	7.63	-11.8%	8.51	11.5%	8.49	-0.3%		
2月	8.65	-2.7%	8.64	-0.1%	8.52	-1.4%		
3月	8.94	-4.5%	8.92	-0.2%	8.79	-1.4%		
合計	102.92	-6.1%	105.15	2.2%	104.95	-0.2%		

全国



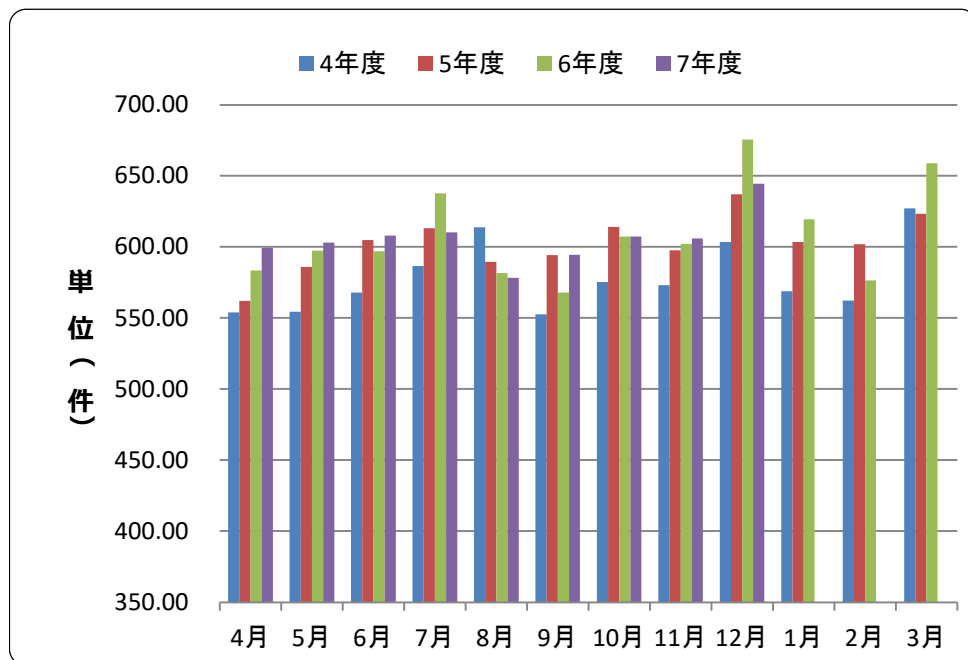
単位（件）

全国	4年度	前年 同月比	5年度	前年 同月比	6年度	前年 同月比	7年度	前年 同月比
4月	7.13	-7.1%	7.43	4.2%	7.53	1.3%	7.66	1.7%
5月	7.57	-7.1%	7.70	1.7%	7.78	1.0%	7.74	-0.4%
6月	8.01	-3.8%	7.98	-0.3%	7.81	-2.1%	7.93	1.5%
7月	7.76	-9.8%	8.09	4.2%	8.22	1.6%	8.29	0.9%
8月	7.48	-15.8%	8.15	8.9%	8.16	0.1%	8.24	1.1%
9月	7.45	-7.7%	7.61	2.2%	7.69	1.0%	7.89	2.6%
10月	7.87	-5.5%	7.74	-1.8%	8.01	3.6%	8.07	0.7%
11月	7.56	-7.5%	7.63	1.0%	7.81	2.3%	7.78	-0.4%
12月	7.07	-11.8%	7.51	6.2%	7.72	2.8%	7.77	0.6%
1月	7.02	-10.1%	7.31	4.2%	7.47	2.2%		
2月	7.46	-6.2%	7.49	0.4%	7.52	0.4%		
3月	8.00	-5.6%	7.77	-2.8%	7.99	2.7%		
合計	90.38	-8.2%	92.42	2.3%	93.71	1.4%		

※合計は前年度比

1 1. 1000人当たり受診件数（入院外）

山口支部

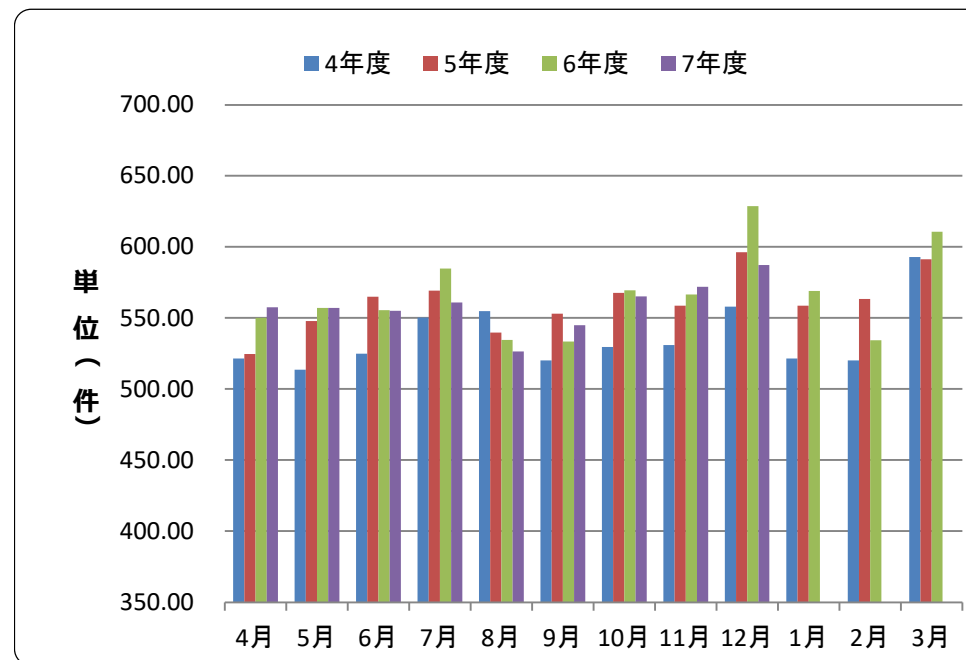


単位（件）

山口	4年度	前年 同月比	5年度	前年 同月比	6年度	前年 同月比	7年度	前年 同月比
4月	553.93	4.5%	561.99	1.5%	583.33	3.8%	599.32	2.7%
5月	554.41	-0.5%	585.96	5.7%	597.40	2.0%	602.91	0.9%
6月	567.75	0.8%	604.72	6.5%	596.93	-1.3%	607.98	1.9%
7月	586.44	6.3%	613.08	4.5%	637.62	4.0%	610.30	-4.3%
8月	613.69	14.7%	589.53	-3.9%	581.49	-1.4%	578.12	-0.6%
9月	552.58	8.2%	594.30	7.6%	567.77	-4.5%	594.45	4.7%
10月	575.25	1.0%	614.04	6.7%	607.19	-1.1%	607.30	0.0%
11月	572.99	3.7%	597.49	4.3%	602.13	0.8%	605.81	0.6%
12月	603.34	6.2%	636.95	5.6%	675.45	6.0%	644.45	-4.6%
1月	568.74	-4.8%	603.48	6.1%	619.50	2.7%		
2月	562.15	-4.0%	601.97	7.1%	576.39	-4.2%		
3月	627.11	3.9%	623.22	-0.6%	658.78	5.7%		
合計	6,938.37	3.2%	7,226.73	4.2%	7,303.96	1.1%		

※合計は前年度比

全国

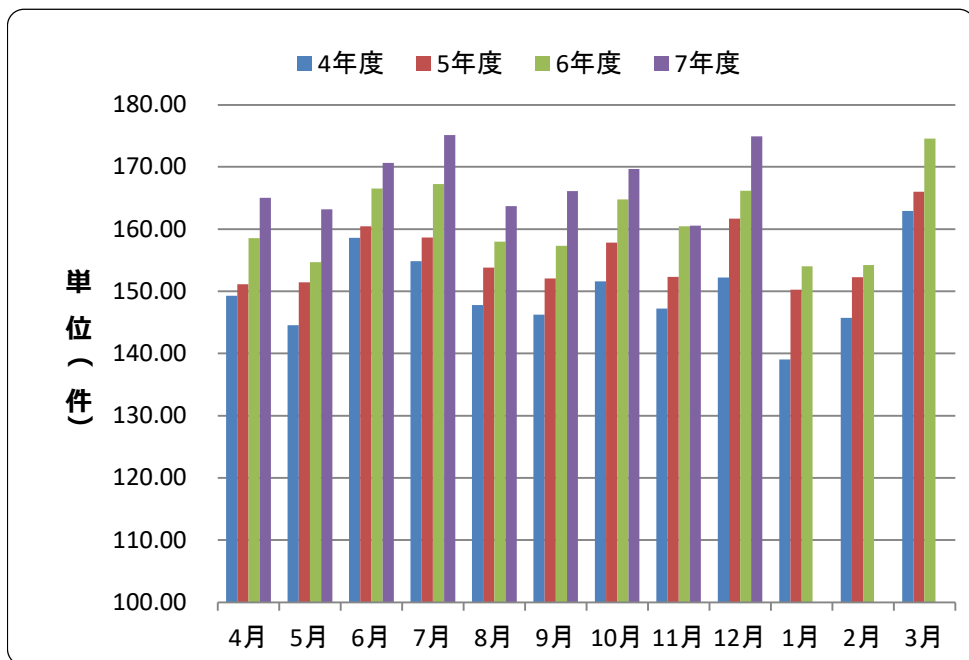


単位（件）

全国	4年度	前年 同月比	5年度	前年 同月比	6年度	前年 同月比	7年度	前年 同月比
4月	521.54	3.9%	524.56	0.6%	550.03	4.9%	557.49	1.4%
5月	513.55	-0.9%	547.85	6.7%	557.02	1.7%	557.16	0.0%
6月	524.74	1.5%	565.04	7.7%	555.42	-1.7%	555.00	-0.1%
7月	550.32	7.8%	569.14	3.4%	584.85	2.8%	560.90	-4.1%
8月	554.76	13.8%	539.70	-2.7%	534.58	-0.9%	526.41	-1.5%
9月	520.22	9.3%	552.98	6.3%	533.33	-3.6%	544.96	2.2%
10月	529.49	-1.3%	567.71	7.2%	569.37	0.3%	565.09	-0.8%
11月	530.87	2.8%	558.69	5.2%	566.60	1.4%	571.97	0.9%
12月	558.02	4.4%	596.27	6.9%	628.66	5.4%	587.18	-6.6%
1月	521.53	-7.1%	558.71	7.1%	569.07	1.9%		
2月	520.14	-1.6%	563.44	8.3%	534.23	-5.2%		
3月	592.80	2.0%	591.16	-0.3%	610.68	3.3%		
合計	6,438.00	2.7%	6,735.27	4.6%	6,793.83	0.9%		

1 2. 1000人当たり受診件数（歯科）

山口支部

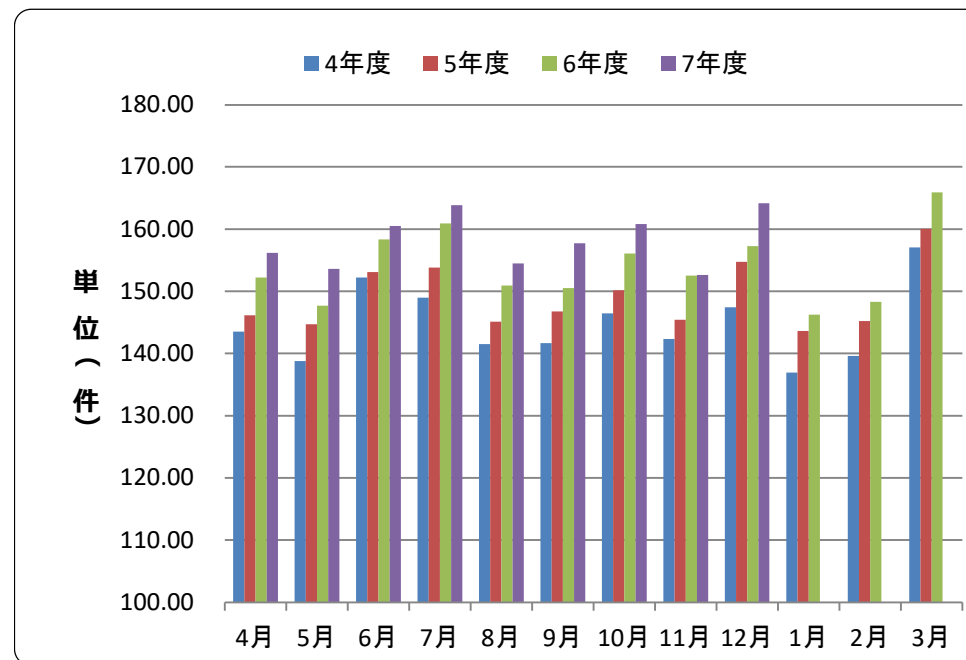


単位（件）

山口	4年度	前年 同月比	5年度	前年 同月比	6年度	前年 同月比	7年度	前年 同月比
4月	149.29	14.6%	151.13	1.2%	158.53	4.9%	165.01	4.1%
5月	144.56	8.6%	151.43	4.8%	154.68	2.1%	163.17	5.5%
6月	158.62	11.0%	160.44	1.1%	166.52	3.8%	170.65	2.5%
7月	154.83	13.6%	158.64	2.5%	167.25	5.4%	175.10	4.7%
8月	147.80	7.1%	153.83	4.1%	157.98	2.7%	163.67	3.6%
9月	146.25	13.6%	152.04	4.0%	157.33	3.5%	166.09	5.6%
10月	151.58	11.0%	157.83	4.1%	164.75	4.4%	169.65	3.0%
11月	147.21	11.2%	152.34	3.5%	160.44	5.3%	160.54	0.1%
12月	152.21	9.2%	161.70	6.2%	166.17	2.8%	174.89	5.2%
1月	139.02	7.2%	150.26	8.1%	154.01	2.5%		
2月	145.72	8.8%	152.25	4.5%	154.24	1.3%		
3月	162.92	10.4%	166.01	1.9%	174.58	5.2%		
合計	1,800.01	10.5%	1,867.91	3.8%	1,936.48	3.7%		

※合計は前年度比

全国

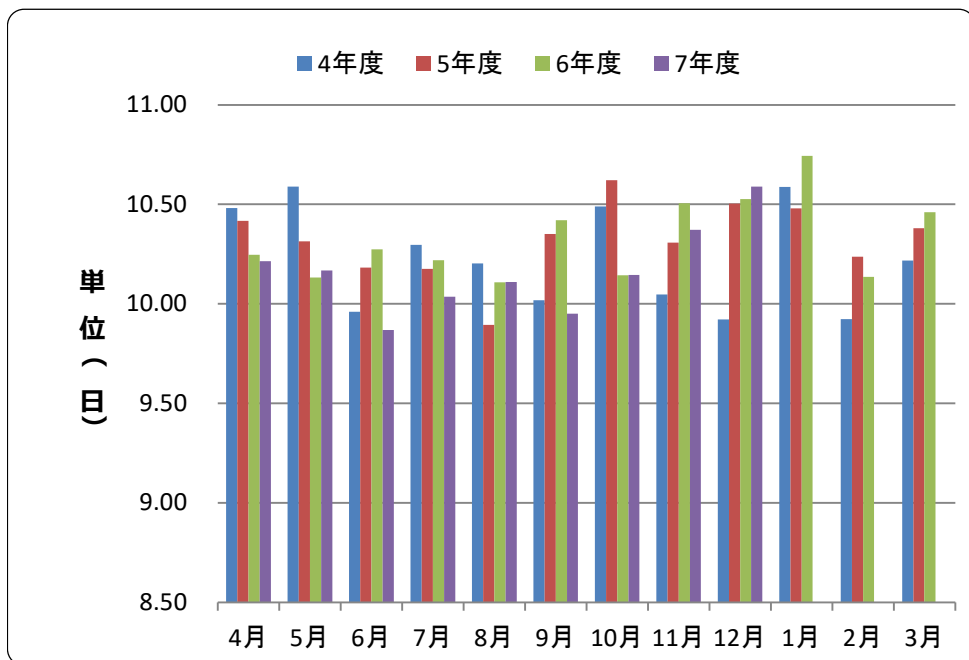


単位（件）

全国	4年度	前年 同月比	5年度	前年 同月比	6年度	前年 同月比	7年度	前年 同月比
4月	143.53	10.5%	146.12	1.8%	152.22	4.2%	156.16	2.6%
5月	138.80	5.9%	144.70	4.3%	147.70	2.1%	153.60	4.0%
6月	152.22	7.6%	153.07	0.6%	158.33	3.4%	160.49	1.4%
7月	148.96	8.5%	153.83	3.3%	160.91	4.6%	163.87	1.8%
8月	141.53	5.5%	145.10	2.5%	150.94	4.0%	154.47	2.3%
9月	141.67	9.7%	146.75	3.6%	150.54	2.6%	157.71	4.8%
10月	146.45	6.1%	150.16	2.5%	156.10	4.0%	160.83	3.0%
11月	142.34	6.7%	145.44	2.2%	152.50	4.9%	152.63	0.1%
12月	147.44	5.6%	154.75	5.0%	157.26	1.6%	164.15	4.4%
1月	136.91	5.5%	143.64	4.9%	146.25	1.8%		
2月	139.59	4.3%	145.20	4.0%	148.30	2.1%		
3月	157.05	4.7%	160.05	1.9%	165.92	3.7%		
合計	1,736.49	6.7%	1,788.81	3.0%	1,846.96	3.3%		

13. 1件当たり日数（入院）

山口支部

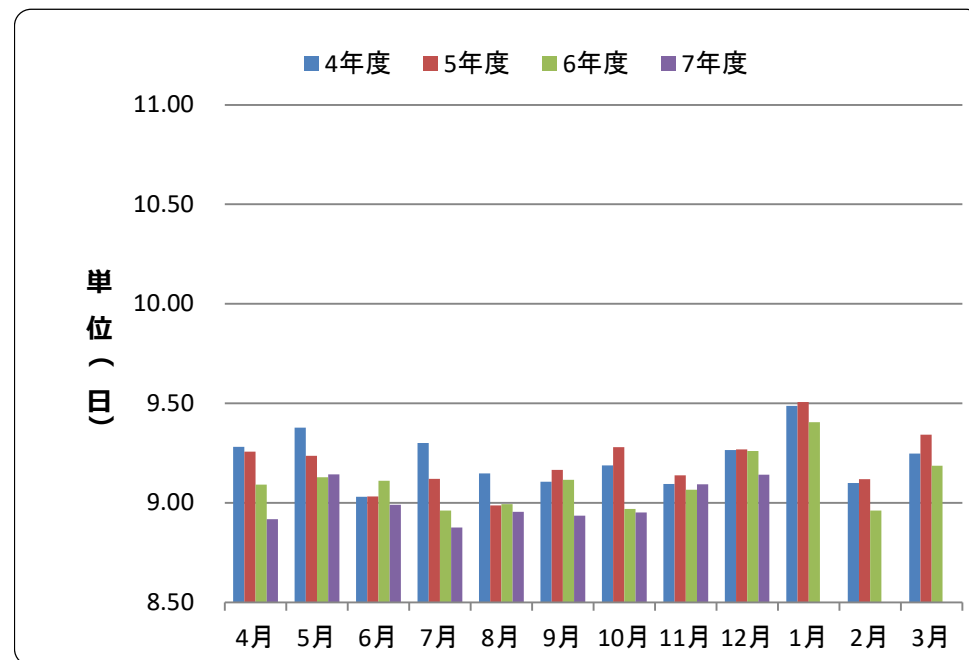


単位（日）

山口	4年度	前年 同月比	5年度	前年 同月比	6年度	前年 同月比	7年度	前年 同月比
4月	10.48	-2.5%	10.42	-0.6%	10.25	-1.6%	10.21	-0.3%
5月	10.59	-4.6%	10.31	-2.6%	10.13	-1.8%	10.17	0.3%
6月	9.96	-8.2%	10.18	2.2%	10.27	0.9%	9.87	-4.0%
7月	10.30	-2.7%	10.17	-1.2%	10.22	0.4%	10.04	-1.8%
8月	10.20	-3.4%	9.89	-3.0%	10.11	2.2%	10.11	0.0%
9月	10.02	-10.3%	10.35	3.3%	10.42	0.7%	9.95	-4.5%
10月	10.49	-3.0%	10.62	1.3%	10.14	-4.5%	10.15	0.0%
11月	10.05	-8.9%	10.31	2.6%	10.51	1.9%	10.37	-1.3%
12月	9.92	-10.6%	10.50	5.9%	10.53	0.2%	10.59	0.6%
1月	10.59	-5.4%	10.48	-1.0%	10.74	2.5%		
2月	9.92	-4.1%	10.24	3.2%	10.14	-1.0%		
3月	10.22	-6.9%	10.38	1.6%	10.46	0.8%		
平均	10.23	-5.9%	10.32	0.9%	10.33	0.0%		

※平均は前年度比

全国

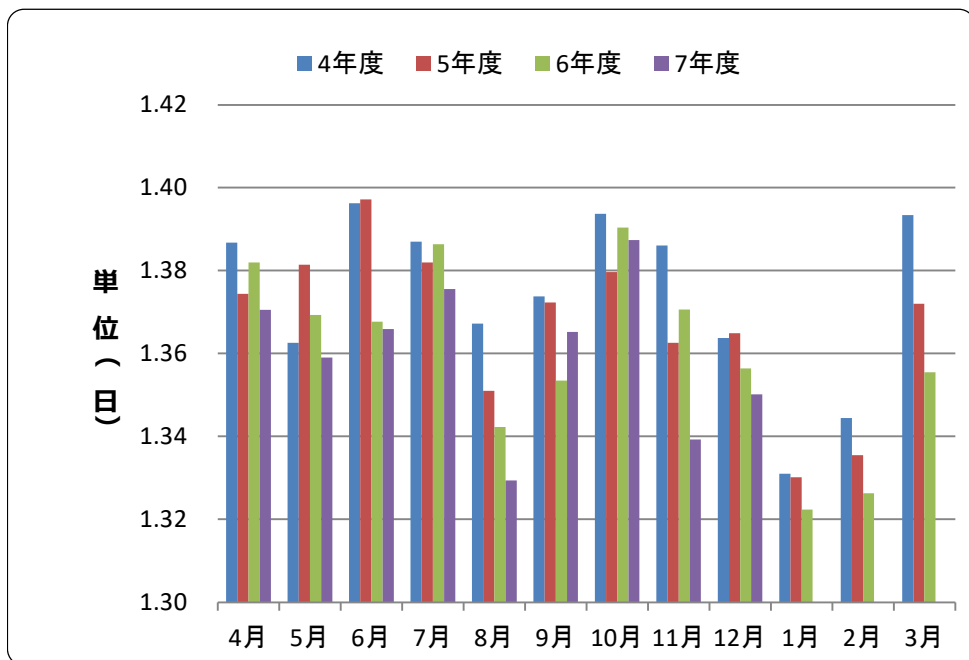


単位（日）

全国	4年度	前年 同月比	5年度	前年 同月比	6年度	前年 同月比	7年度	前年 同月比
4月	9.28	-5.0%	9.26	-0.2%	9.09	-1.8%	8.92	-1.9%
5月	9.38	-3.9%	9.24	-1.5%	9.13	-1.2%	9.14	0.2%
6月	9.03	-6.1%	9.03	0.0%	9.11	0.9%	8.99	-1.3%
7月	9.30	-3.2%	9.12	-1.9%	8.96	-1.8%	8.87	-1.0%
8月	9.15	-2.6%	8.99	-1.7%	8.99	0.1%	8.96	-0.4%
9月	9.11	-6.4%	9.16	0.6%	9.11	-0.5%	8.93	-2.0%
10月	9.19	-5.1%	9.28	1.0%	8.97	-3.3%	8.95	-0.2%
11月	9.09	-5.6%	9.14	0.5%	9.07	-0.8%	9.09	0.3%
12月	9.27	-6.3%	9.27	0.0%	9.26	-0.1%	9.14	-1.3%
1月	9.49	-4.8%	9.51	0.2%	9.40	-1.1%		
2月	9.10	-3.5%	9.12	0.2%	8.96	-1.7%		
3月	9.25	-5.2%	9.34	1.0%	9.19	-1.7%		
平均	9.22	-4.8%	9.20	-0.2%	9.10	-1.1%		

14. 1件当たり日数（入院外）

山口支部

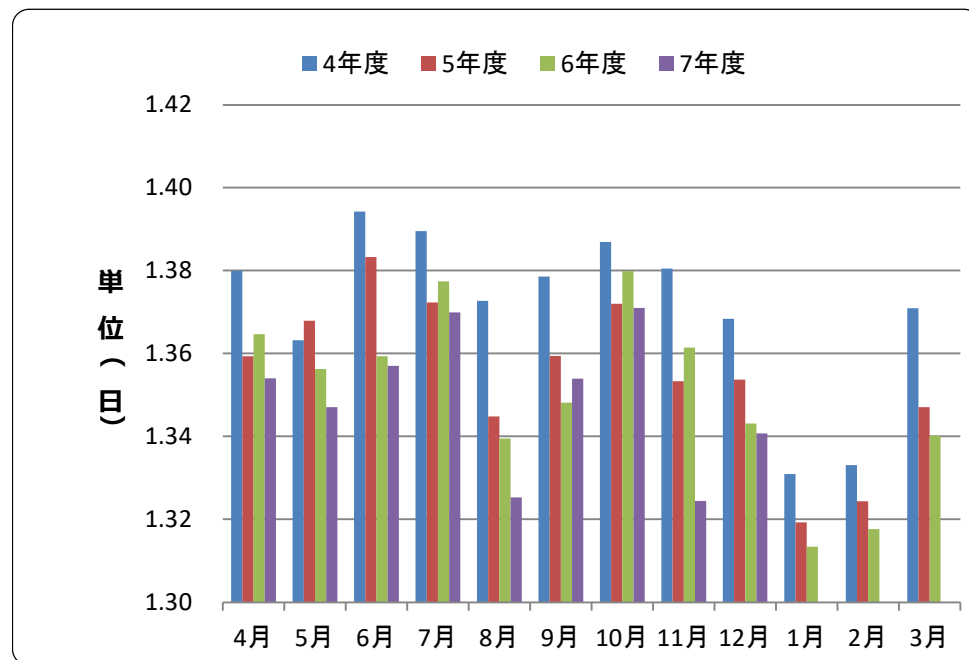


単位（日）

山口	4年度	前年 同月比	5年度	前年 同月比	6年度	前年 同月比	7年度	前年 同月比
4月	1.39	-3.3%	1.37	-0.9%	1.38	0.6%	1.37	-0.8%
5月	1.36	-5.3%	1.38	1.4%	1.37	-0.9%	1.36	-0.8%
6月	1.40	-4.3%	1.40	0.1%	1.37	-2.1%	1.37	-0.1%
7月	1.39	-4.3%	1.38	-0.4%	1.39	0.3%	1.38	-0.8%
8月	1.37	-4.4%	1.35	-1.2%	1.34	-0.6%	1.33	-1.0%
9月	1.37	-3.9%	1.37	-0.1%	1.35	-1.4%	1.37	0.9%
10月	1.39	-5.8%	1.38	-1.0%	1.39	0.8%	1.39	-0.2%
11月	1.39	-4.3%	1.36	-1.7%	1.37	0.6%	1.34	-2.3%
12月	1.36	-4.7%	1.36	0.1%	1.36	-0.6%	1.35	-0.5%
1月	1.33	-4.2%	1.33	-0.1%	1.32	-0.6%		
2月	1.34	-3.5%	1.34	-0.7%	1.33	-0.7%		
3月	1.39	-3.2%	1.37	-1.5%	1.36	-1.2%		
平均	1.37	-4.3%	1.37	-0.5%	1.36	-0.5%		

※平均は前年度比

全国

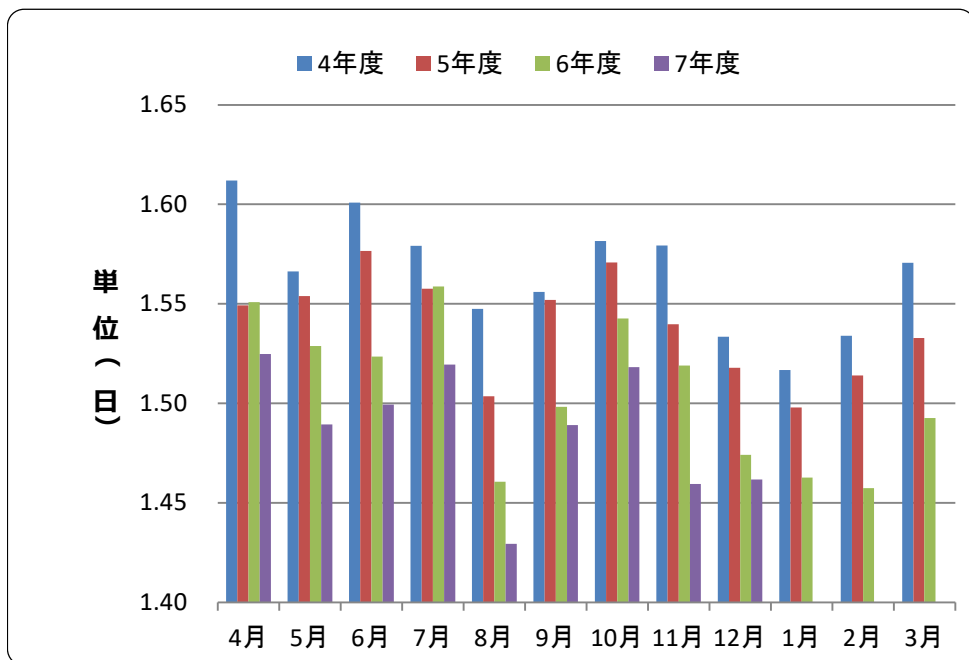


単位（日）

全国	4年度	前年 同月比	5年度	前年 同月比	6年度	前年 同月比	7年度	前年 同月比
4月	1.38	-2.6%	1.36	-1.5%	1.36	0.4%	1.35	-0.8%
5月	1.36	-4.3%	1.37	0.3%	1.36	-0.8%	1.35	-0.7%
6月	1.39	-3.4%	1.38	-0.8%	1.36	-1.7%	1.36	-0.2%
7月	1.39	-3.4%	1.37	-1.2%	1.38	0.4%	1.37	-0.5%
8月	1.37	-3.1%	1.34	-2.0%	1.34	-0.4%	1.33	-1.1%
9月	1.38	-2.4%	1.36	-1.4%	1.35	-0.8%	1.35	0.4%
10月	1.39	-5.1%	1.37	-1.1%	1.38	0.6%	1.37	-0.6%
11月	1.38	-3.8%	1.35	-2.0%	1.36	0.6%	1.32	-2.7%
12月	1.37	-3.4%	1.35	-1.1%	1.34	-0.8%	1.34	-0.2%
1月	1.33	-3.3%	1.32	-0.9%	1.31	-0.4%		
2月	1.33	-3.3%	1.32	-0.7%	1.32	-0.5%		
3月	1.37	-3.1%	1.35	-1.7%	1.34	-0.5%		
平均	1.37	-3.4%	1.35	-1.2%	1.35	-0.3%		

15. 1件当たり日数（歯科）

山口支部

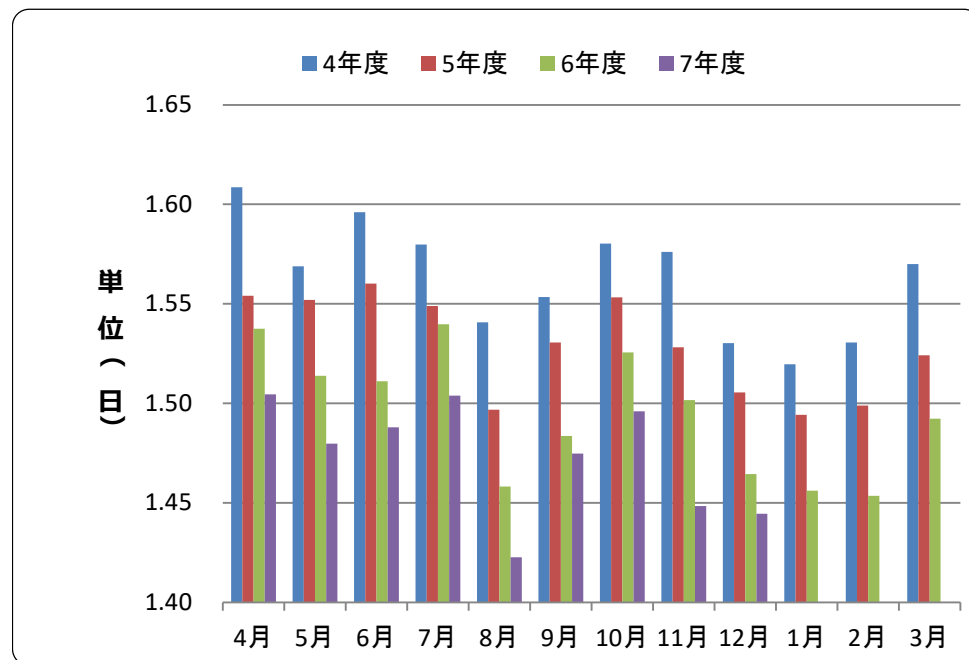


単位（日）

山口	4年度	前年 同月比	5年度	前年 同月比	6年度	前年 同月比	7年度	前年 同月比
4月	1.61	-10.6%	1.55	-3.9%	1.55	0.1%	1.52	-1.7%
5月	1.57	-12.6%	1.55	-0.8%	1.53	-1.6%	1.49	-2.6%
6月	1.60	-11.4%	1.58	-1.5%	1.52	-3.4%	1.50	-1.6%
7月	1.58	-12.4%	1.56	-1.4%	1.56	0.1%	1.52	-2.5%
8月	1.55	-10.3%	1.50	-2.8%	1.46	-2.9%	1.43	-2.1%
9月	1.56	-11.0%	1.55	-0.3%	1.50	-3.5%	1.49	-0.6%
10月	1.58	-13.6%	1.57	-0.7%	1.54	-1.8%	1.52	-1.6%
11月	1.58	-11.2%	1.54	-2.5%	1.52	-1.3%	1.46	-3.9%
12月	1.53	-11.0%	1.52	-1.0%	1.47	-2.9%	1.46	-0.8%
1月	1.52	-12.1%	1.50	-1.2%	1.46	-2.3%		
2月	1.53	-11.5%	1.51	-1.3%	1.46	-3.7%		
3月	1.57	-11.3%	1.53	-2.4%	1.49	-2.6%		
平均	1.56	-11.6%	1.54	-1.7%	1.51	-2.2%		

※平均は前年度比

全国

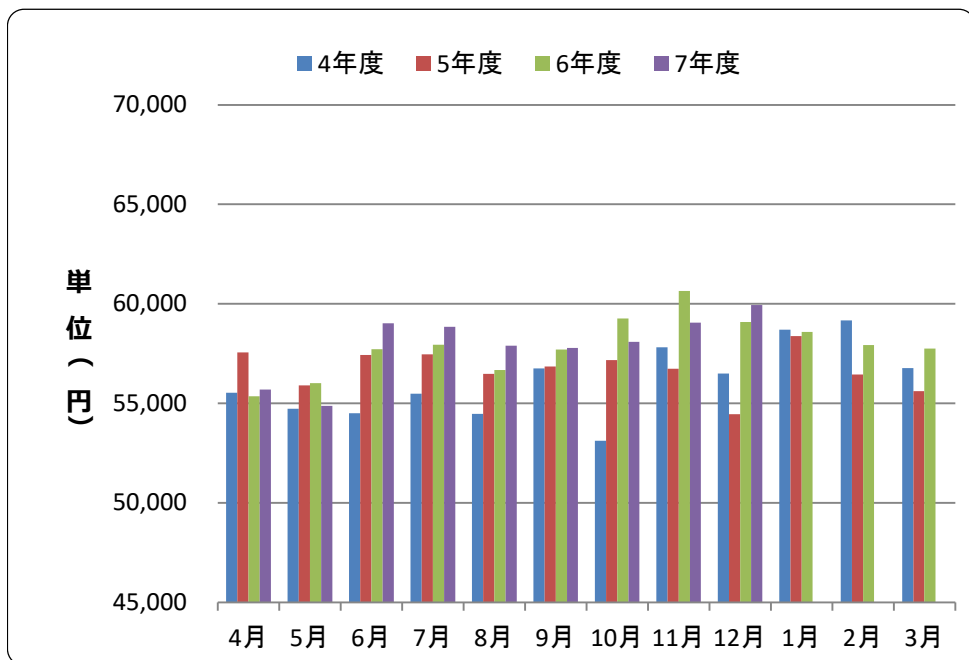


単位（日）

全国	4年度	前年 同月比	5年度	前年 同月比	6年度	前年 同月比	7年度	前年 同月比
4月	1.61	-8.1%	1.55	-3.4%	1.54	-1.1%	1.50	-2.1%
5月	1.57	-10.5%	1.55	-1.1%	1.51	-2.5%	1.48	-2.3%
6月	1.60	-9.8%	1.56	-2.2%	1.51	-3.1%	1.49	-1.5%
7月	1.58	-10.3%	1.55	-1.9%	1.54	-0.6%	1.50	-2.3%
8月	1.54	-8.8%	1.50	-2.9%	1.46	-2.6%	1.42	-2.4%
9月	1.55	-8.6%	1.53	-1.5%	1.48	-3.1%	1.47	-0.6%
10月	1.58	-11.4%	1.55	-1.7%	1.53	-1.8%	1.50	-1.9%
11月	1.58	-9.0%	1.53	-3.0%	1.50	-1.7%	1.45	-3.5%
12月	1.53	-8.9%	1.51	-1.6%	1.46	-2.7%	1.44	-1.4%
1月	1.52	-9.2%	1.49	-1.7%	1.46	-2.5%		
2月	1.53	-9.4%	1.50	-2.1%	1.45	-3.0%		
3月	1.57	-9.1%	1.52	-2.9%	1.49	-2.1%		
平均	1.56	-9.4%	1.53	-2.2%	1.49	-2.2%		

16. 1日当たり医療費（入院）

山口支部

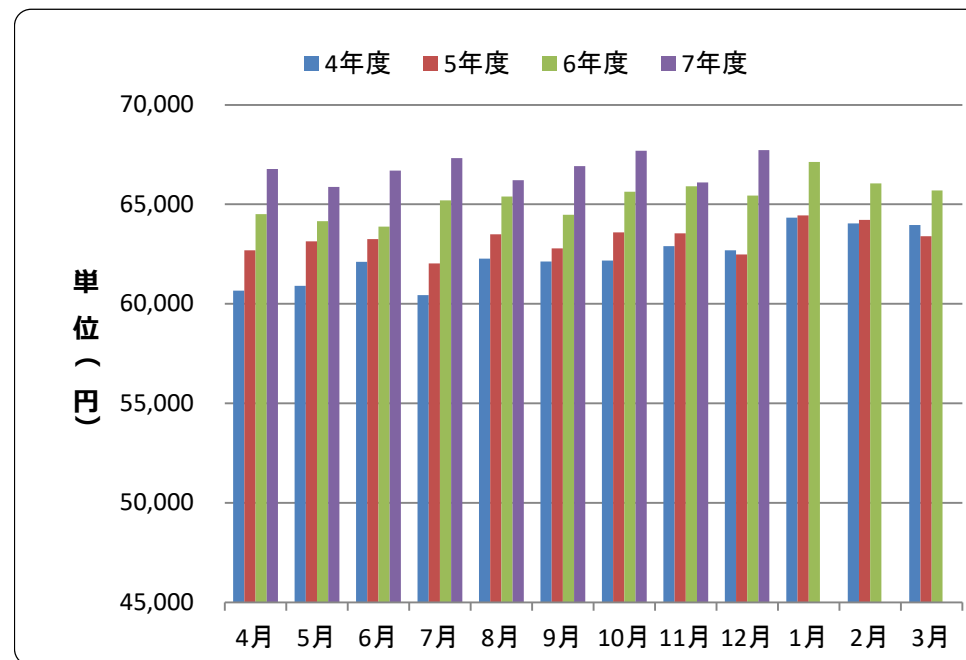


単位（円）

山口	4年度	前年 同月比	5年度	前年 同月比	6年度	前年 同月比	7年度	前年 同月比
4月	55,533	17.2%	57,555	3.6%	55,347	-3.8%	55,694	0.6%
5月	54,722	16.8%	55,892	2.1%	56,007	0.2%	54,860	-2.0%
6月	54,505	14.7%	57,421	5.4%	57,714	0.5%	59,016	2.3%
7月	55,471	17.1%	57,451	3.6%	57,947	0.9%	58,848	1.6%
8月	54,469	11.0%	56,479	3.7%	56,663	0.3%	57,884	2.2%
9月	56,746	23.6%	56,843	0.2%	57,703	1.5%	57,776	0.1%
10月	53,113	8.4%	57,169	7.6%	59,262	3.7%	58,082	-2.0%
11月	57,805	16.9%	56,736	-1.9%	60,638	6.9%	59,050	-2.6%
12月	56,487	17.7%	54,449	-3.6%	59,075	8.5%	59,941	1.5%
1月	58,701	20.4%	58,377	-0.6%	58,585	0.4%		
2月	59,168	22.3%	56,437	-4.6%	57,921	2.6%		
3月	56,757	14.1%	55,612	-2.0%	57,753	3.8%		
平均	56,123	16.6%	56,702	1.0%	57,885	2.1%		

※平均は前年度比

全国

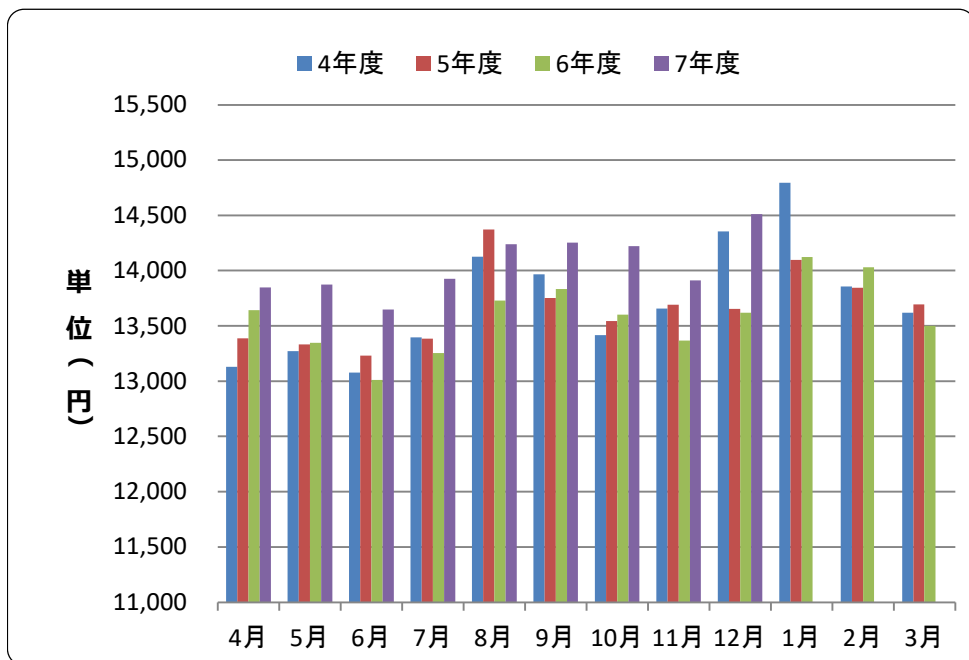


単位（円）

全国	4年度	前年 同月比	5年度	前年 同月比	6年度	前年 同月比	7年度	前年 同月比
4月	60,661	17.4%	62,692	3.3%	64,503	2.9%	66,772	3.5%
5月	60,901	17.5%	63,135	3.7%	64,154	1.6%	65,862	2.7%
6月	62,109	18.2%	63,246	1.8%	63,871	1.0%	66,691	4.4%
7月	60,430	15.7%	62,017	2.6%	65,192	5.1%	67,313	3.3%
8月	62,269	17.0%	63,482	1.9%	65,387	3.0%	66,209	1.3%
9月	62,118	20.9%	62,788	1.1%	64,476	2.7%	66,910	3.8%
10月	62,161	16.1%	63,586	2.3%	65,631	3.2%	67,690	3.1%
11月	62,892	18.2%	63,542	1.0%	65,893	3.7%	66,095	0.3%
12月	62,677	19.5%	62,478	-0.3%	65,436	4.7%	67,721	3.5%
1月	64,332	20.7%	64,436	0.2%	67,116	4.2%		
2月	64,039	18.3%	64,204	0.3%	66,052	2.9%		
3月	63,949	20.1%	63,390	-0.9%	65,687	3.6%		
平均	62,378	18.3%	63,250	1.4%	65,283	3.2%		

17. 1日あたり医療費（入院外）

山口支部

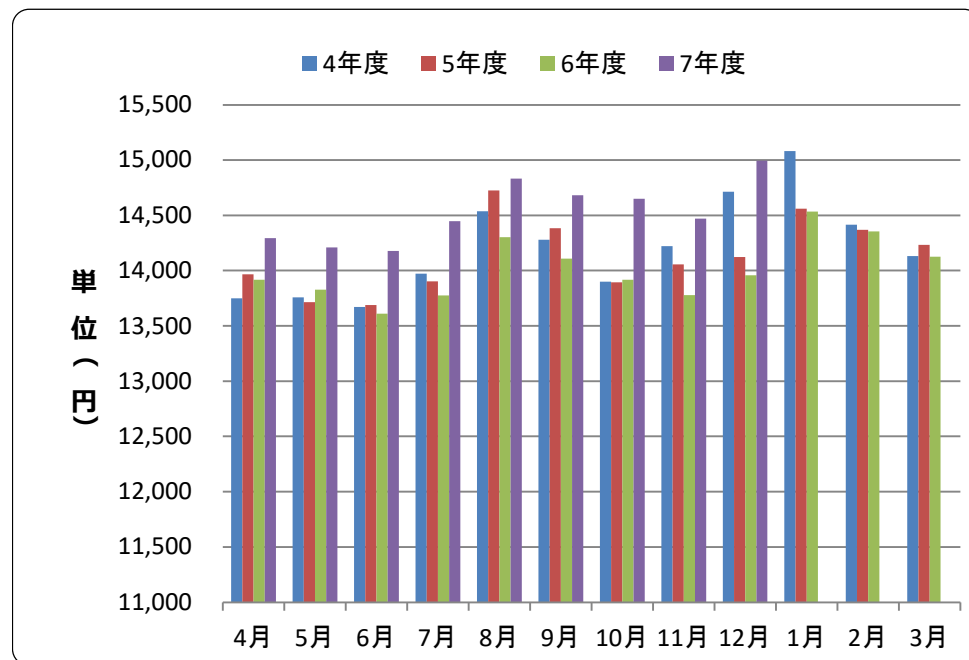


単位（円）

山口	4年度	前年 同月比	5年度	前年 同月比	6年度	前年 同月比	7年度	前年 同月比
4月	13,128	13.4%	13,386	2.0%	13,643	1.9%	13,847	1.5%
5月	13,270	16.8%	13,332	0.5%	13,346	0.1%	13,875	4.0%
6月	13,076	17.2%	13,231	1.2%	13,010	-1.7%	13,648	4.9%
7月	13,395	17.0%	13,383	-0.1%	13,254	-1.0%	13,925	5.1%
8月	14,126	19.4%	14,372	1.7%	13,728	-4.5%	14,239	3.7%
9月	13,966	20.2%	13,751	-1.5%	13,832	0.6%	14,252	3.0%
10月	13,416	15.8%	13,543	0.9%	13,601	0.4%	14,220	4.5%
11月	13,656	17.0%	13,691	0.3%	13,367	-2.4%	13,910	4.1%
12月	14,353	21.2%	13,653	-4.9%	13,618	-0.3%	14,510	6.6%
1月	14,793	22.8%	14,096	-4.7%	14,123	0.2%		
2月	13,855	17.1%	13,844	-0.1%	14,029	1.3%		
3月	13,618	16.0%	13,693	0.6%	13,499	-1.4%		
平均	13,721	17.9%	13,665	-0.4%	13,588	-0.6%		

※平均は前年度比、入院外は調剤を含む

全国

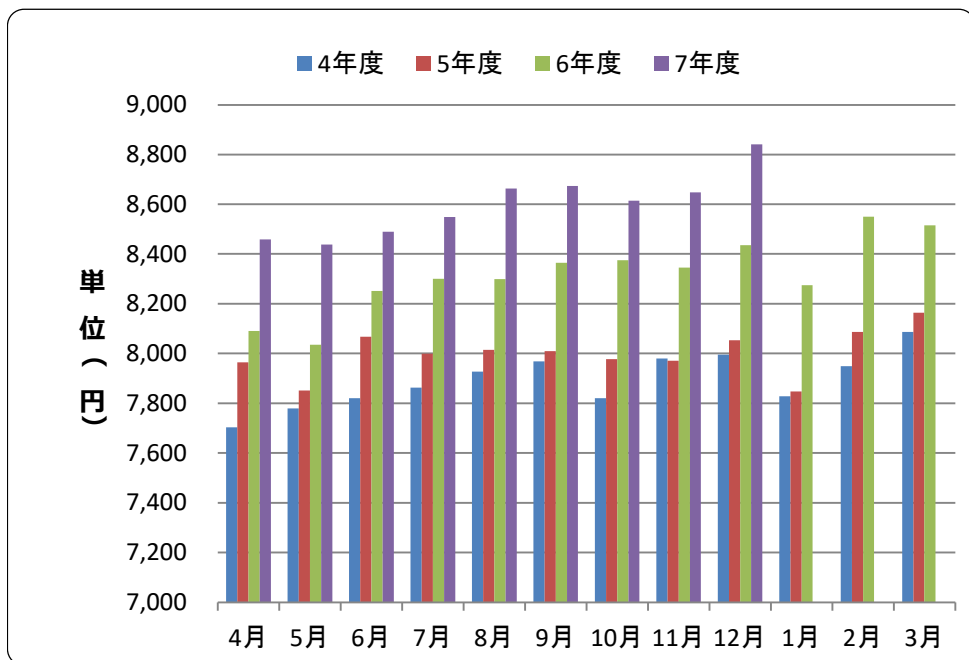


単位（円）

全国	4年度	前年 同月比	5年度	前年 同月比	6年度	前年 同月比	7年度	前年 同月比
4月	13,749	16.2%	13,965	1.6%	13,917	-0.3%	14,294	2.7%
5月	13,756	17.6%	13,714	-0.3%	13,827	0.8%	14,210	2.8%
6月	13,671	18.2%	13,689	0.1%	13,610	-0.6%	14,178	4.2%
7月	13,973	18.9%	13,903	-0.5%	13,774	-0.9%	14,445	4.9%
8月	14,538	19.2%	14,724	1.3%	14,301	-2.9%	14,831	3.7%
9月	14,279	19.1%	14,383	0.7%	14,109	-1.9%	14,681	4.1%
10月	13,899	17.8%	13,893	0.0%	13,917	0.2%	14,648	5.3%
11月	14,222	19.7%	14,055	-1.2%	13,779	-2.0%	14,469	5.0%
12月	14,714	22.0%	14,123	-4.0%	13,957	-1.2%	14,995	7.4%
1月	15,079	23.3%	14,559	-3.4%	14,535	-0.2%		
2月	14,414	18.3%	14,368	-0.3%	14,354	-0.1%		
3月	14,130	17.3%	14,232	0.7%	14,126	-0.7%		
平均	14,202	19.0%	14,134	-0.5%	14,017	-0.8%		

18. 1日当たり医療費（歯科）

山口支部

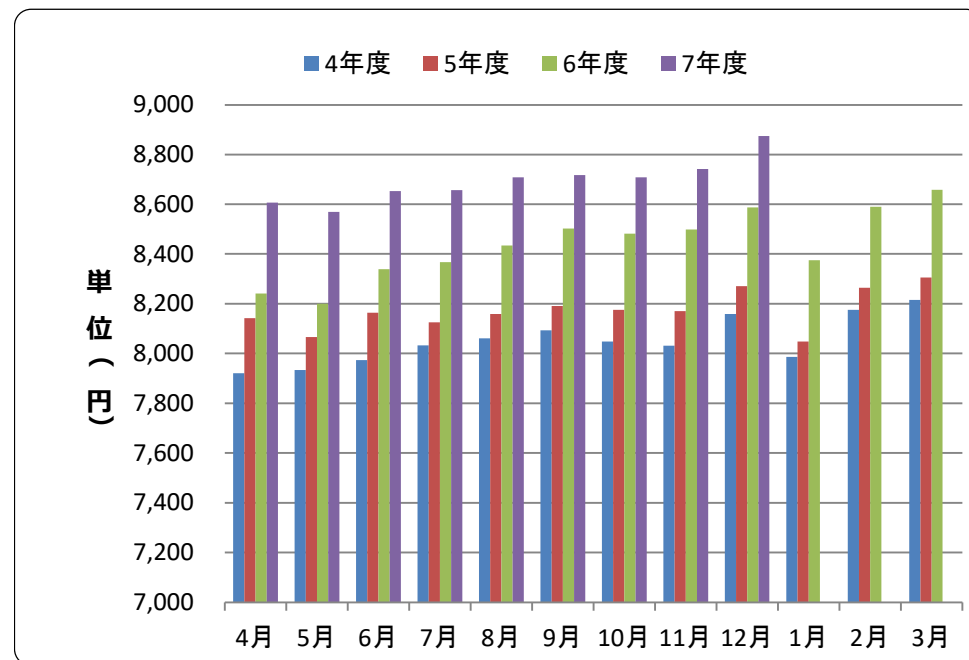


単位（円）

山口	4年度	前年 同月比	5年度	前年 同月比	6年度	前年 同月比	7年度	前年 同月比
4月	7,703	12.5%	7,964	3.4%	8,090	1.6%	8,459	4.6%
5月	7,779	15.7%	7,851	0.9%	8,035	2.3%	8,438	5.0%
6月	7,820	15.7%	8,067	3.2%	8,251	2.3%	8,489	2.9%
7月	7,862	16.0%	7,999	1.7%	8,300	3.8%	8,549	3.0%
8月	7,928	17.6%	8,014	1.1%	8,299	3.6%	8,663	4.4%
9月	7,968	16.4%	8,009	0.5%	8,364	4.4%	8,674	3.7%
10月	7,821	16.0%	7,977	2.0%	8,375	5.0%	8,614	2.8%
11月	7,980	17.9%	7,971	-0.1%	8,345	4.7%	8,648	3.6%
12月	7,996	17.7%	8,053	0.7%	8,436	4.8%	8,840	4.8%
1月	7,828	18.0%	7,848	0.3%	8,275	5.4%		
2月	7,949	16.1%	8,087	1.7%	8,550	5.7%		
3月	8,086	18.7%	8,163	1.0%	8,516	4.3%		
平均	7,893	16.5%	8,000	1.4%	8,320	4.0%		

※平均は前年度比

全国



単位（円）

全国	4年度	前年 同月比	5年度	前年 同月比	6年度	前年 同月比	7年度	前年 同月比
4月	7,921	13.6%	8,142	2.8%	8,241	1.2%	8,607	4.4%
5月	7,933	14.5%	8,066	1.7%	8,200	1.7%	8,570	4.5%
6月	7,973	14.6%	8,164	2.4%	8,339	2.1%	8,653	3.8%
7月	8,033	15.2%	8,125	1.1%	8,367	3.0%	8,657	3.5%
8月	8,061	14.7%	8,158	1.2%	8,434	3.4%	8,708	3.2%
9月	8,093	15.2%	8,191	1.2%	8,502	3.8%	8,718	2.5%
10月	8,048	14.8%	8,176	1.6%	8,481	3.7%	8,708	2.7%
11月	8,031	14.8%	8,170	1.7%	8,498	4.0%	8,741	2.9%
12月	8,158	15.0%	8,271	1.4%	8,587	3.8%	8,874	3.3%
1月	7,987	15.5%	8,048	0.8%	8,375	4.1%		
2月	8,176	15.5%	8,264	1.1%	8,590	3.9%		
3月	8,216	16.2%	8,305	1.1%	8,658	4.2%		
平均	8,053	15.0%	8,173	1.5%	8,439	3.3%		